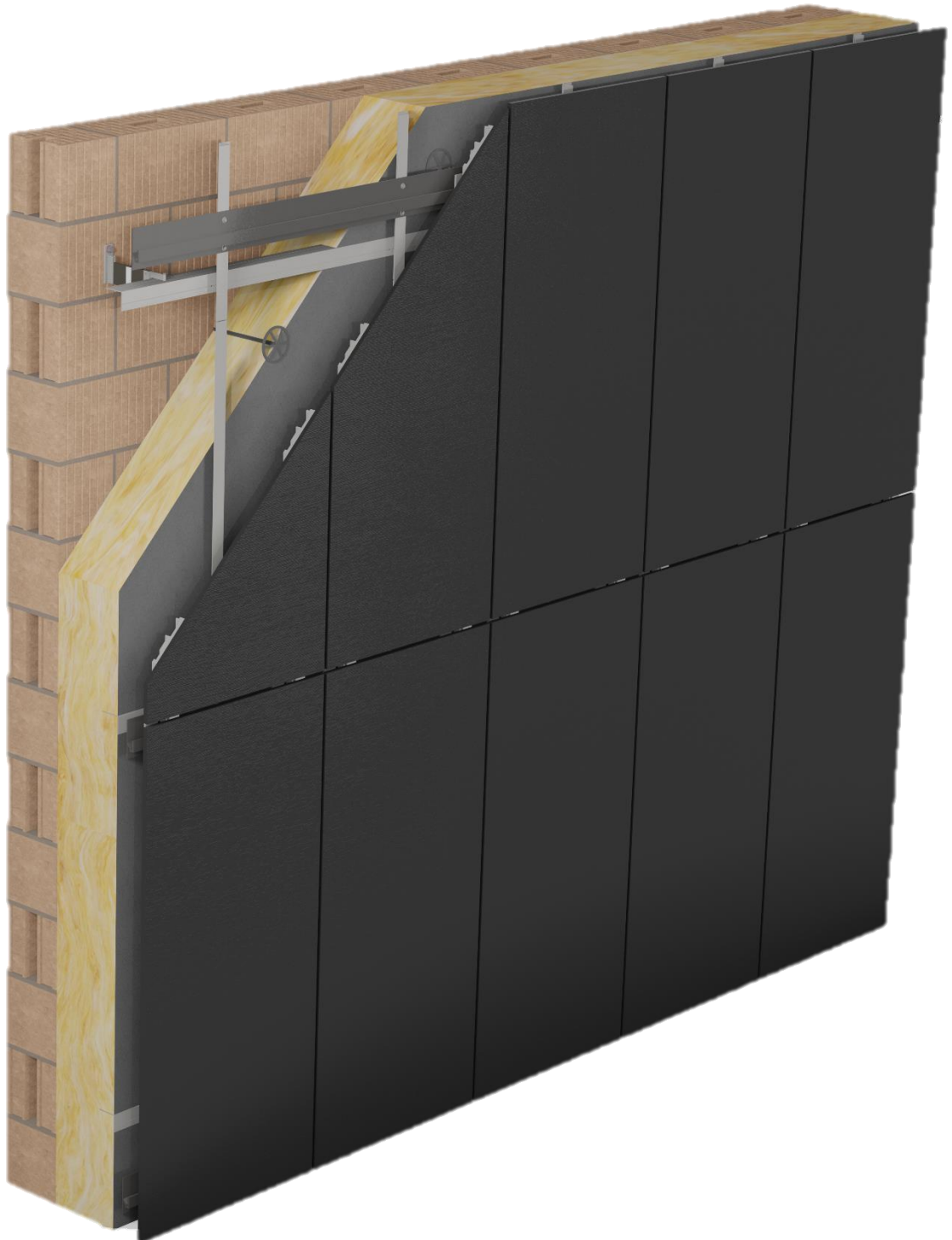


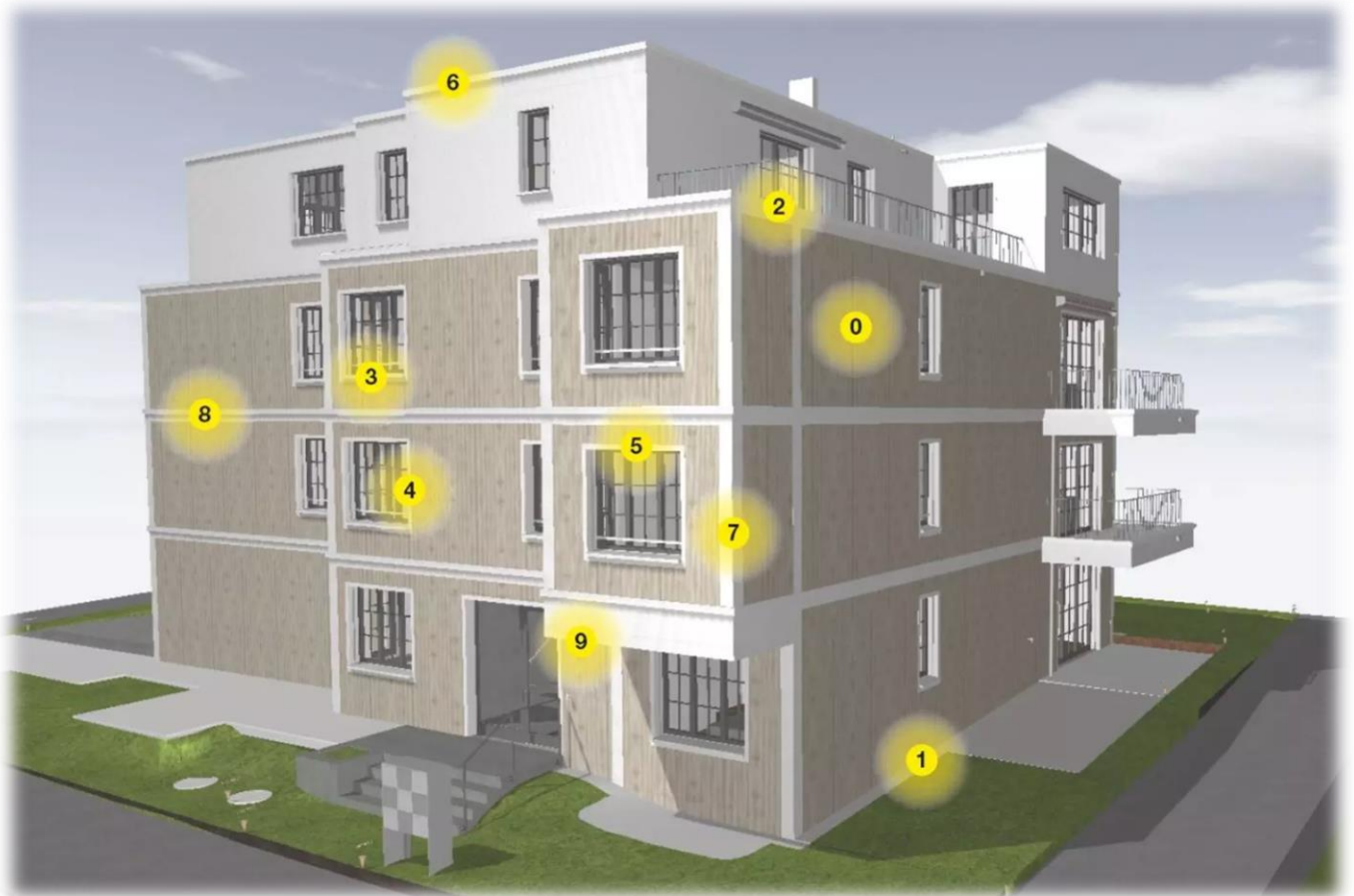
SAINT-GOBAIN

MARMOtec BIPV

System-Detailmappe



Schnittlegung anhand 3d-Modell



- 00** Systemdetails
- 01** Sockelabschlüsse
- 02** Balkonanschlüsse
- 03** Fensterbankanschlüsse
- 04** Leibungsanschlüsse
- 05** Sturzanschlüsse
- 06** Dachanschlüsse
- 07** Eckabschlüsse
- 08** Dilatationen
- 09** Spezialdetails

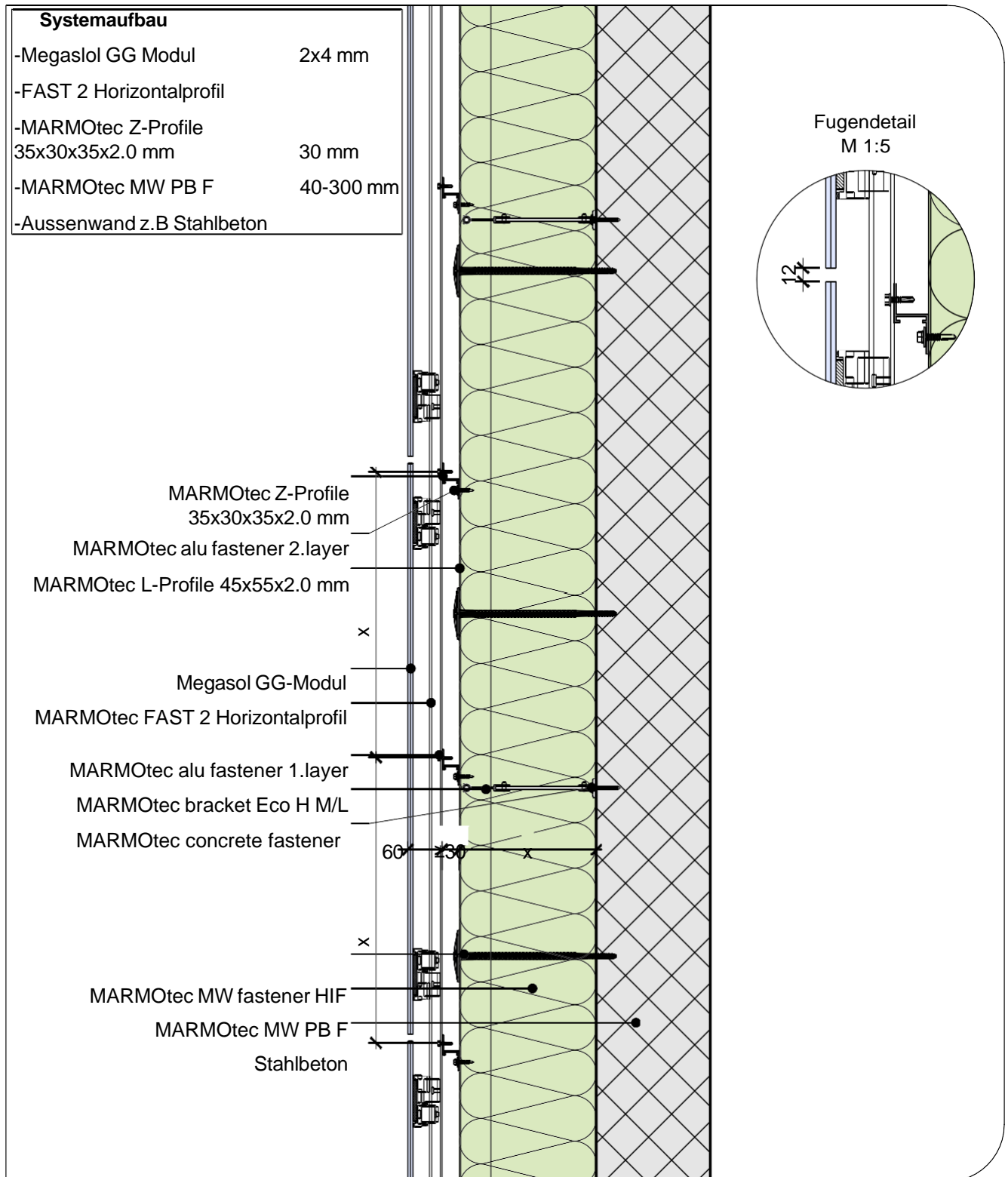
Inhaltsverzeichnis

Systemaufbau MARMOTec BIPV (Horizontalsystem), horizontal.....	4
Systemaufbau MARMOTec BIPV (Horizontalsystem), vertikal.....	5
Systemaufbau MARMOTec BIPV (Vertikalsystem), horizontal.....	6
Systemaufbau MARMOTec BIPV (Vertikalsystem), vertikal.....	7
Sockelabschluss beim Übergang ins Erdreich mit Sockelblech.....	8
Sockelabschluss beim Übergang ins Erdreich mit Sockelputz	9
Sockelabschluss über Erdreich, ungedämmt.....	10
Sockelabschluss mit Glasfaserbeton-Sockelelement.....	11
Sockelabschluss an wasserführende Fläche mit bauseitigem Spenglerblech	12
Brüstung mit Abdeckblech	13
Fensterbankanschluss, Metallfensterbank	14
Fensterbankanschluss, Kunst- oder Natursteinfensterbank	15
Fensterbankanschluss, GFB-Fensterbankelement	16
Leibungsbildung mit Zarge, Quetschbug.....	17
Leibungsbildung mit Zarge, Spiegel.....	18
Sturzbildung Vollsturz mit Zarge, Quetschbug.....	19
Sturzbildung Vollsturz mit Zarge, Spiegel.....	20
Sturzbildung Hohlsturz mit Zarge, Quetschbug	21
Sturzbildung Hohlsturz mit Zarge, Spiegel	22
Dachanschluss an ein Flachdach	23
Dachanschluss an ein Steildach	24
Anschluss einer Aussenecke, horizontal.....	25
Anschluss einer Innenecke, horizontal.....	26
Anschluss an eine hinterlüftete Deckenuntersicht, vertikal.....	27
Anschluss an ein Wärmedämm-Verbundsystem, horizontal	28
Anschluss an ein Wärmedämm-Verbundsystem, vertikal	29
Sanierungslösung - FAST, horizontal.....	30
Sanierungslösung - FAST, vertikal.....	31
Sanierungslösung - FAST mehrere Module, vertikal	32
Sanierungslösung - LOCKIN, horizontal	33
Sanierungslösung - LOCKIN, vertikal.....	34

MARMORAN DETAILLÖSUNG VHF IV.00.01

Systemaufbau MARMOtec BIPV (Horizontalsystem), horizontal

NPK 368 / Pos. 230, 330, 630

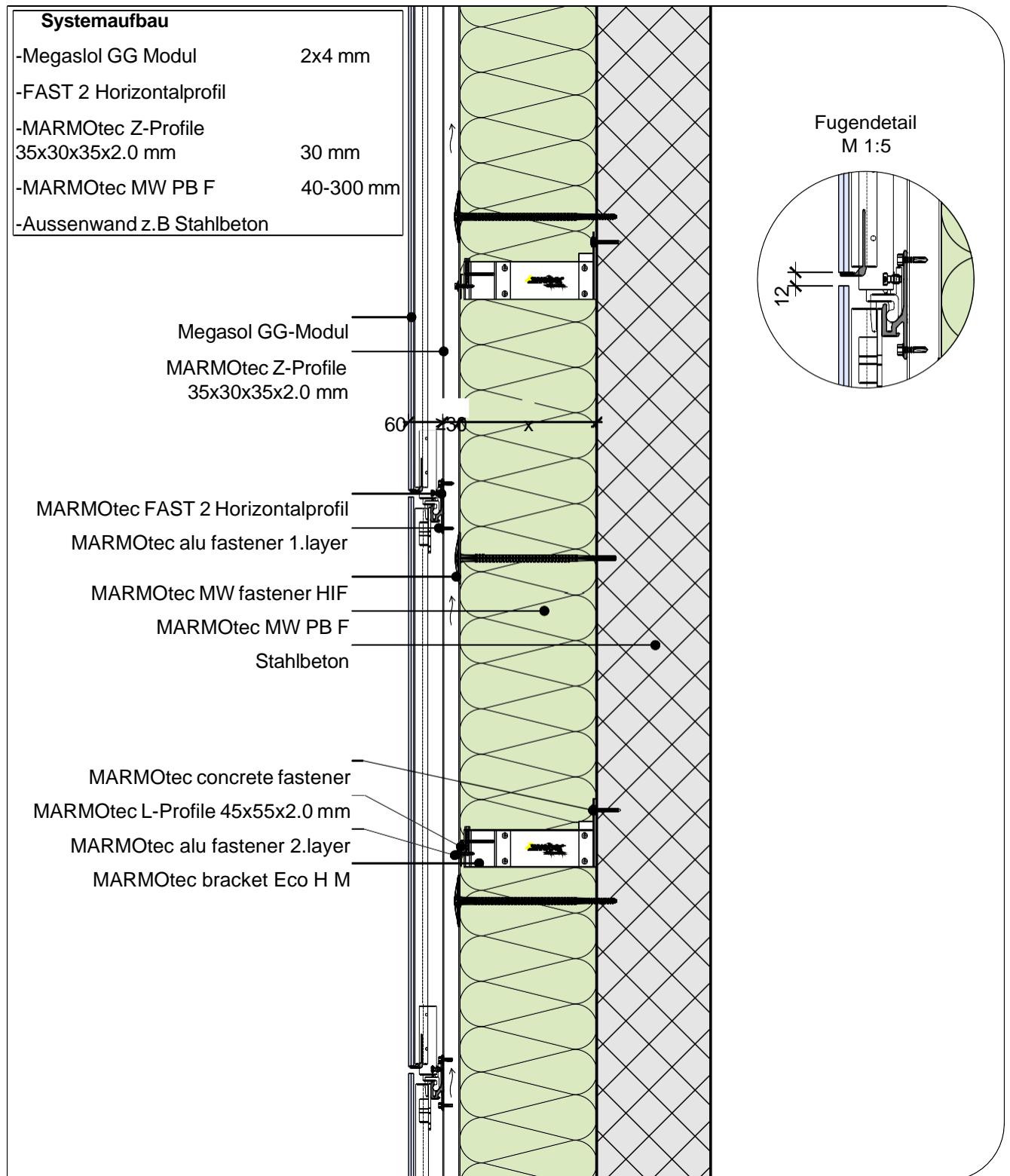


Unsere Ausführungsdetails entsprechen dem derzeitigen Stand der Technik. Der Verarbeiter / Planer ist verpflichtet deren Eignung für sein Bauvorhaben zu prüfen. Es gelten die aktuellen SIA-Normen, Richtlinien der Berufsverbände GH Schweiz, SFHF etc., sowie die Allgemeinen Geschäftsbedingungen der Saint-Gobain Weber AG.

MARMORAN DETAILLÖSUNG VHF IV.00.02

Systemaufbau MARMOtec BIPV (Horizontalsystem), vertikal

NPK 368 / Pos. 230, 330, 630



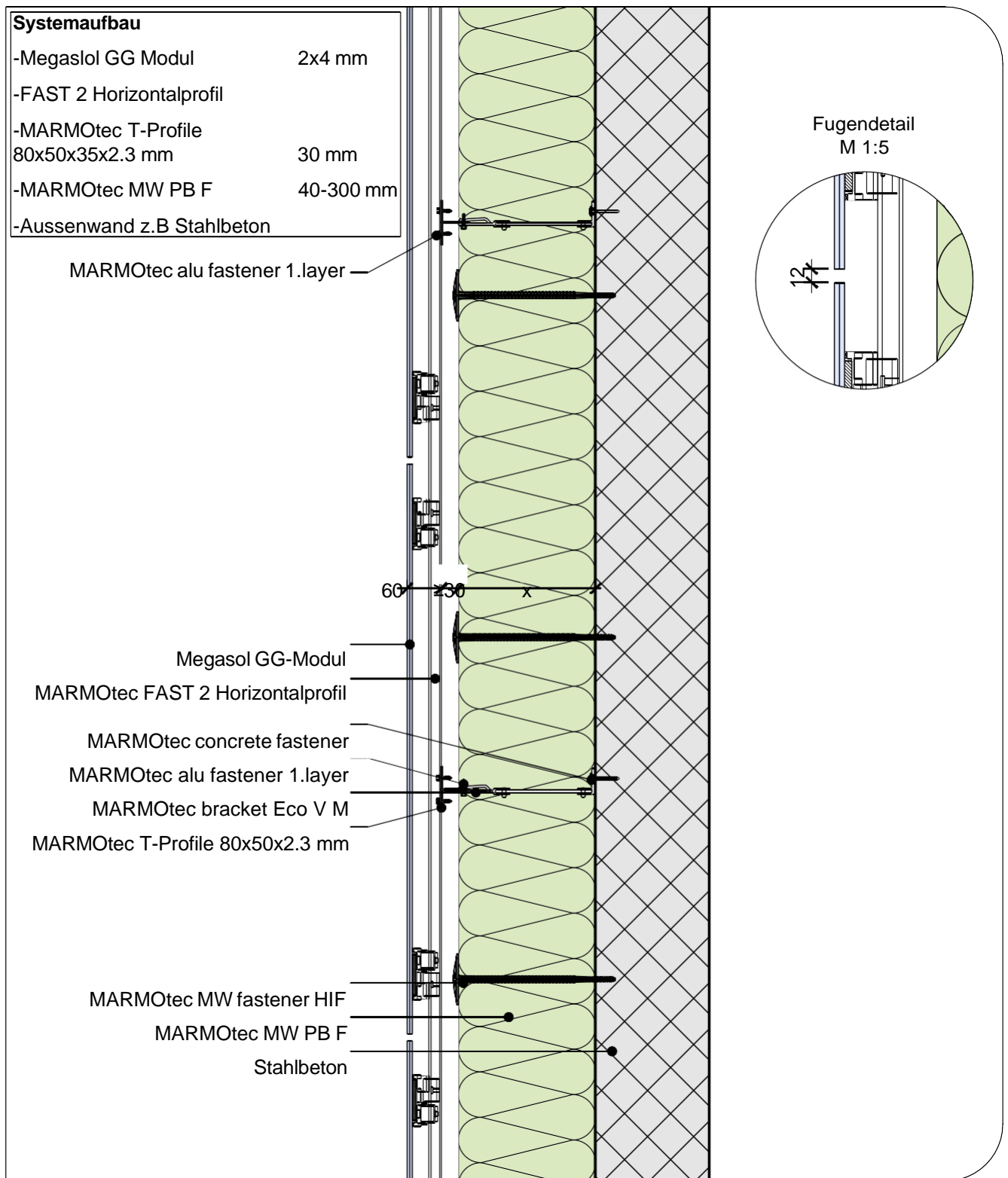
M 1:10

Unsere Ausführungsdetails entsprechen dem derzeitigen Stand der Technik. Der Verarbeiter / Planer ist verpflichtet deren Eignung für sein Bauvorhaben zu prüfen. Es gelten die aktuellen SIA-Normen, Richtlinien der Berufsverbände GH Schweiz, SFHF etc., sowie die Allgemeinen Geschäftsbedingungen der Saint-Gobain Weber AG.

MARMORAN DETAILLÖSUNG VHF IV.00.03

Systemaufbau MARMOtec BIPV (Vertikalsystem), horizontal

NPK 368 / Pos. 230, 330, 630



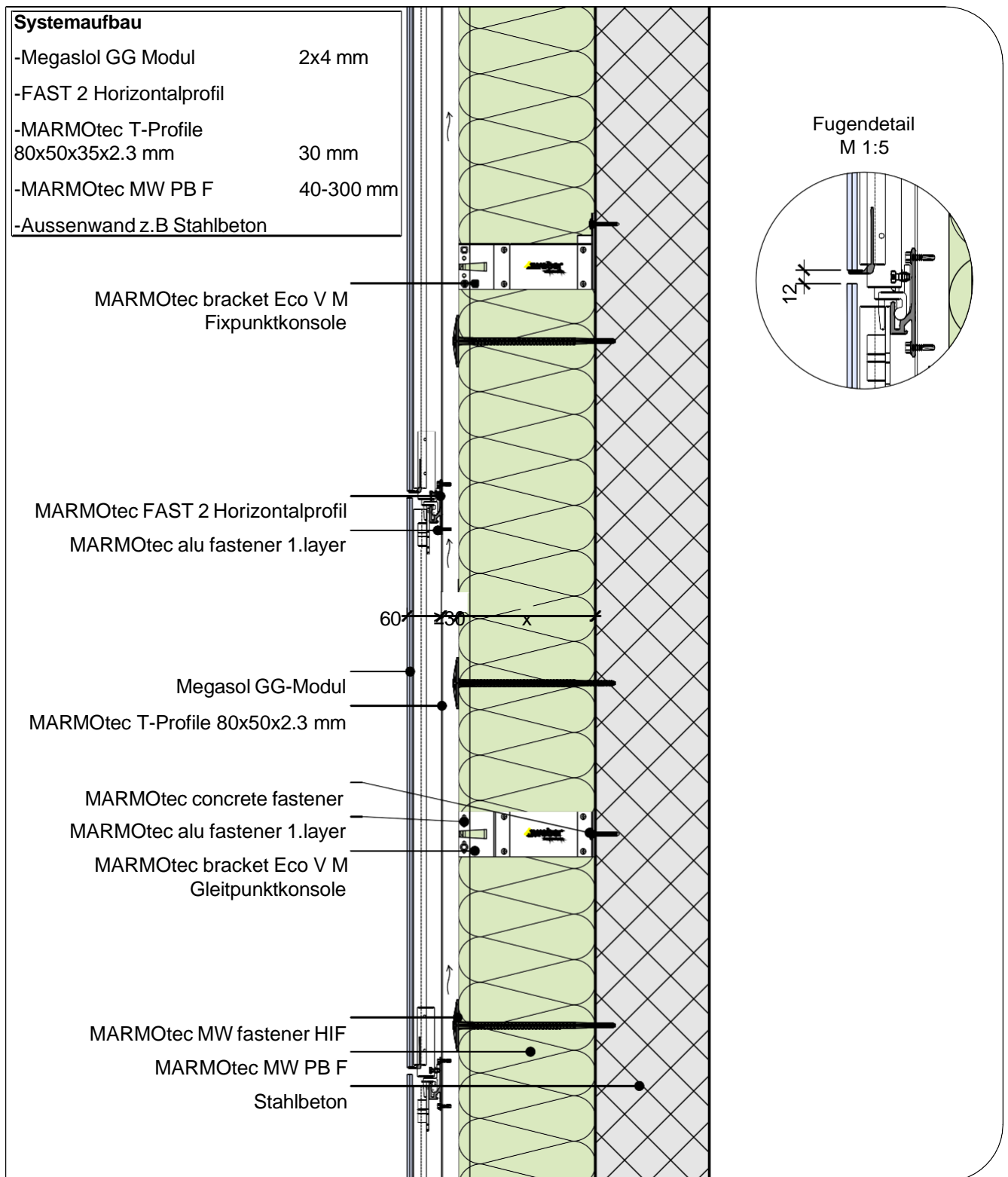
M 1:10

Unsere Ausführungsdetails entsprechen dem derzeitigen Stand der Technik. Der Verarbeiter / Planer ist verpflichtet deren Eignung für sein Bauvorhaben zu prüfen. Es gelten die aktuellen SIA-Normen, Richtlinien der Berufsverbände GH Schweiz, SFHF etc., sowie die Allgemeinen Geschäftsbedingungen der Saint-Gobain Weber AG.

MARMORAN DETAILLÖSUNG VHF IV.00.04

Systemaufbau MARMOtec BIPV (Vertikalsystem), vertikal

NPK 368 / Pos. 230, 330, 630



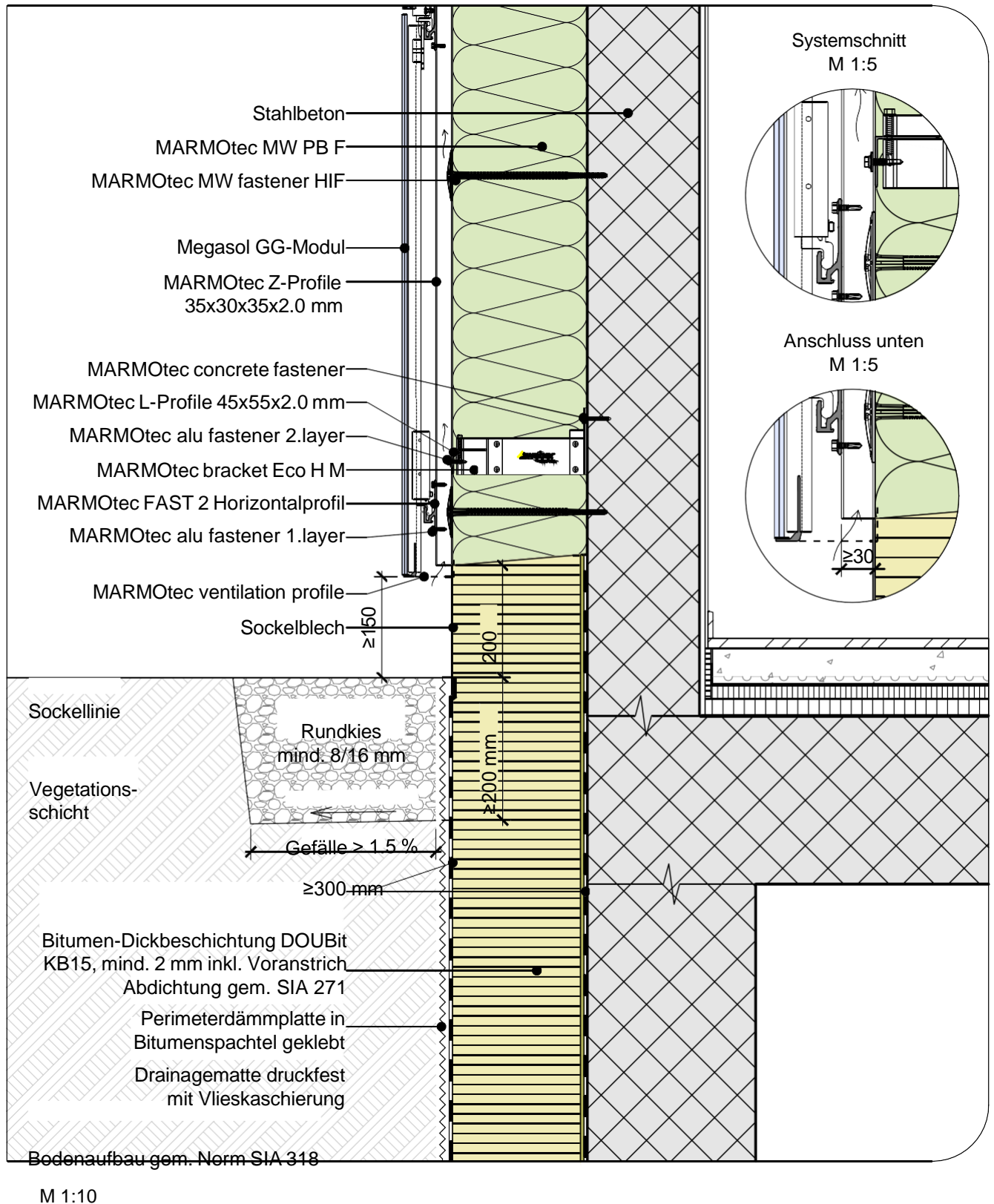
M 1:10

Unsere Ausführungsdetails entsprechen dem derzeitigen Stand der Technik. Der Verarbeiter / Planer ist verpflichtet deren Eignung für sein Bauvorhaben zu prüfen. Es gelten die aktuellen SIA-Normen, Richtlinien der Berufsverbände GH Schweiz, SFHF etc., sowie die Allgemeinen Geschäftsbedingungen der Saint-Gobain Weber AG.

MARMORAN DETAILLÖSUNG VHF IV.01.01

Sockelabschluss beim Übergang ins Erdreich mit Sockelblech

NPK 368 / Pos. 230, 330, 630

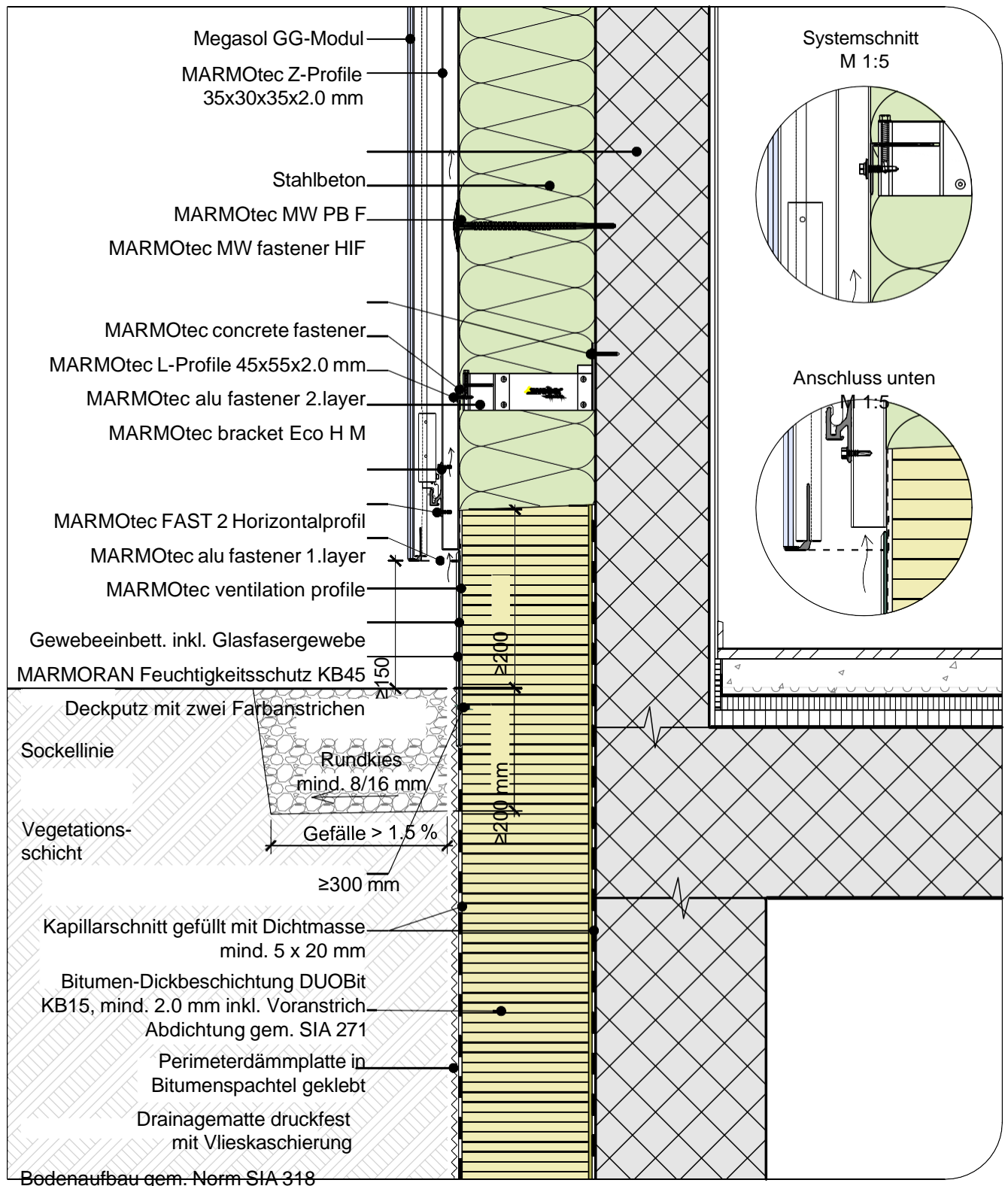


Unsere Ausführungsdetails entsprechen dem derzeitigen Stand der Technik. Der Verarbeiter / Planer ist verpflichtet deren Eignung für sein Bauvorhaben zu prüfen. Es gelten die aktuellen SIA-Normen, Richtlinien der Berufsverbände GH Schweiz, SFHF etc., sowie die Allgemeinen Geschäftsbedingungen der Saint-Gobain Weber AG.

MARMORAN DETAILLÖSUNG VHF IV.01.02

Sockelabschluss beim Übergang ins Erdreich mit Sockelputz

NPK 368 / Pos. 230, 330, 630

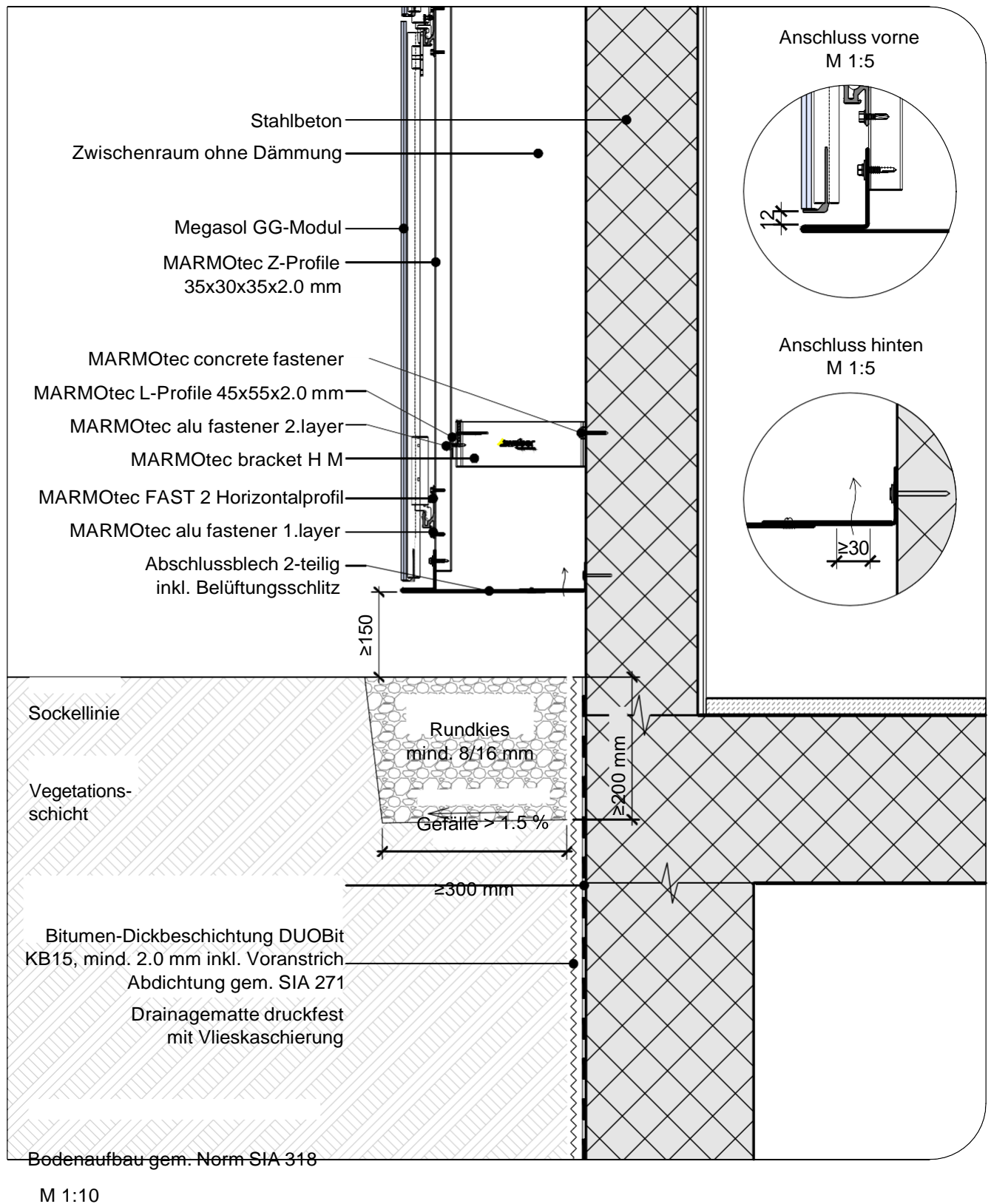


Unsere Ausführungsdetails entsprechen dem derzeitigen Stand der Technik. Der Verarbeiter / Planer ist verpflichtet deren Eignung für sein Bauvorhaben zu prüfen. Es gelten die aktuellen SIA-Normen, Richtlinien der Berufsverbände GH Schweiz, SFHF etc., sowie die Allgemeinen Geschäftsbedingungen der Saint-Gobain Weber AG.

MARMORAN DETAILLÖSUNG VHF IV.01.03

Sockelabschluss über Erdreich, ungedämmt

NPK 368 / Pos. 230, 330, 630

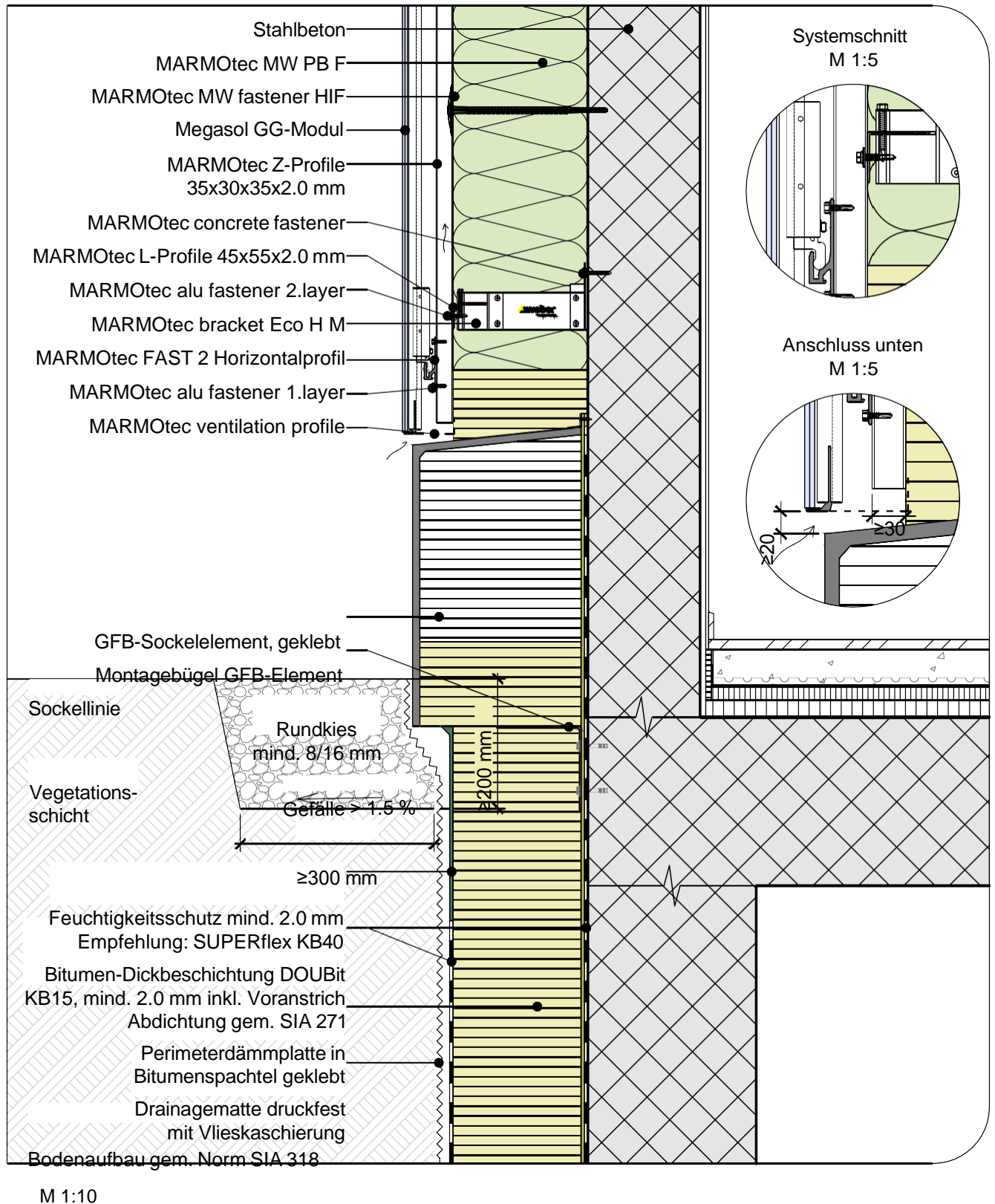


Unsere Ausführungsdetails entsprechen dem derzeitigen Stand der Technik. Der Verarbeiter / Planer ist verpflichtet deren Eignung für sein Bauvorhaben zu prüfen. Es gelten die aktuellen SIA-Normen, Richtlinien der Berufsverbände GH Schweiz, SFHF etc., sowie die Allgemeinen Geschäftsbedingungen der Saint-Gobain Weber AG.

MARMORAN DETAILLÖSUNG VHF IV.01.04

Sockelabschluss mit Glasfaserbeton-Sockelelement

NPK 368 / Pos. 230, 330, 630

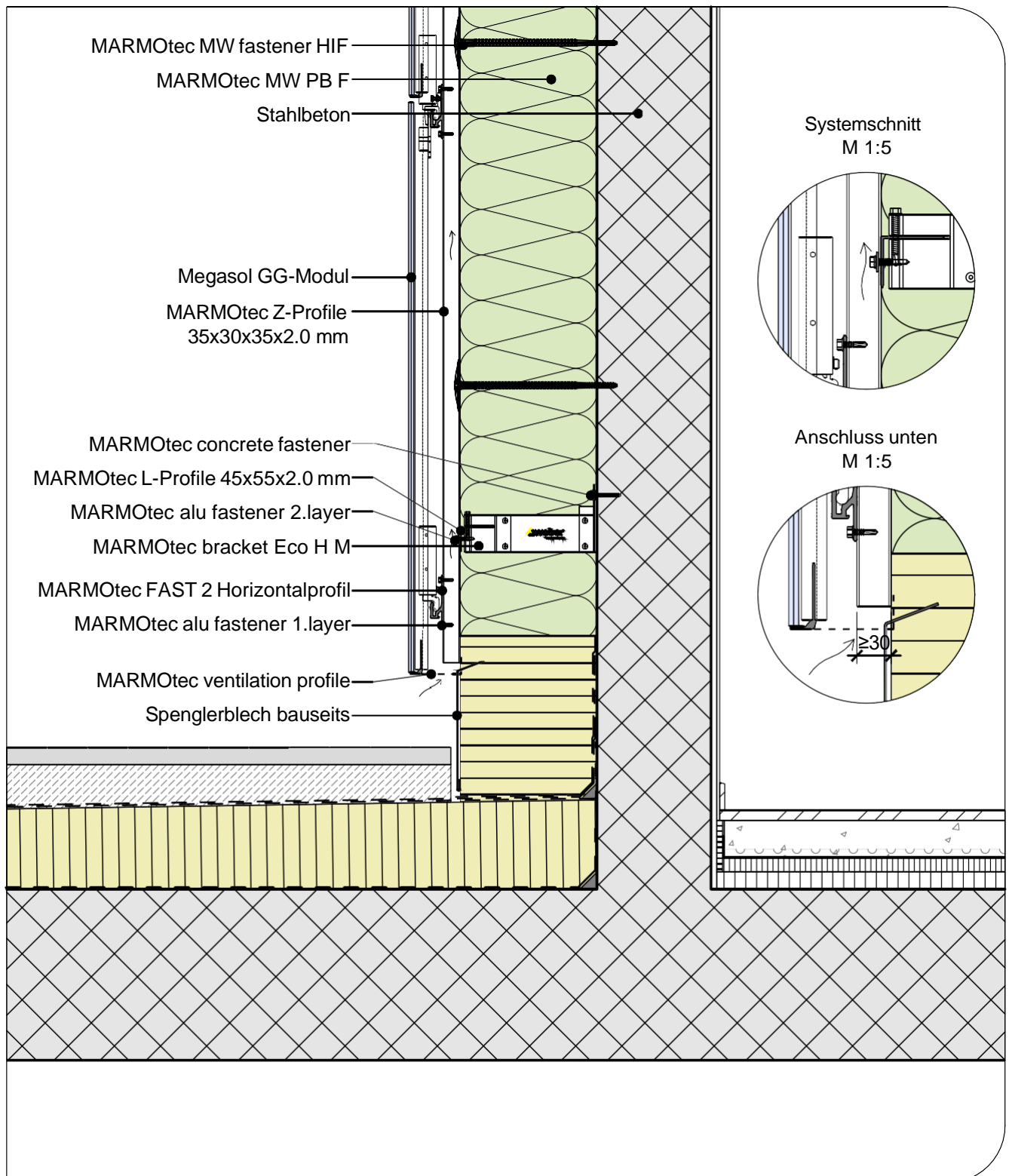


Unsere Ausführungsdetails entsprechen dem derzeitigen Stand der Technik. Der Verarbeiter / Planer ist verpflichtet deren Eignung für sein Bauvorhaben zu prüfen. Es gelten die aktuellen SIA-Normen, Richtlinien der Berufsverbände GH Schweiz, SFHF etc., sowie die Allgemeinen Geschäftsbedingungen der Saint-Gobain Weber AG.

MARMORAN DETAILLÖSUNG VHF IV.02.01

Sockelabschluss an wasserführende Fläche mit bauseitigem Spenglerblech

NPK 368 / Pos. 230, 330, 630

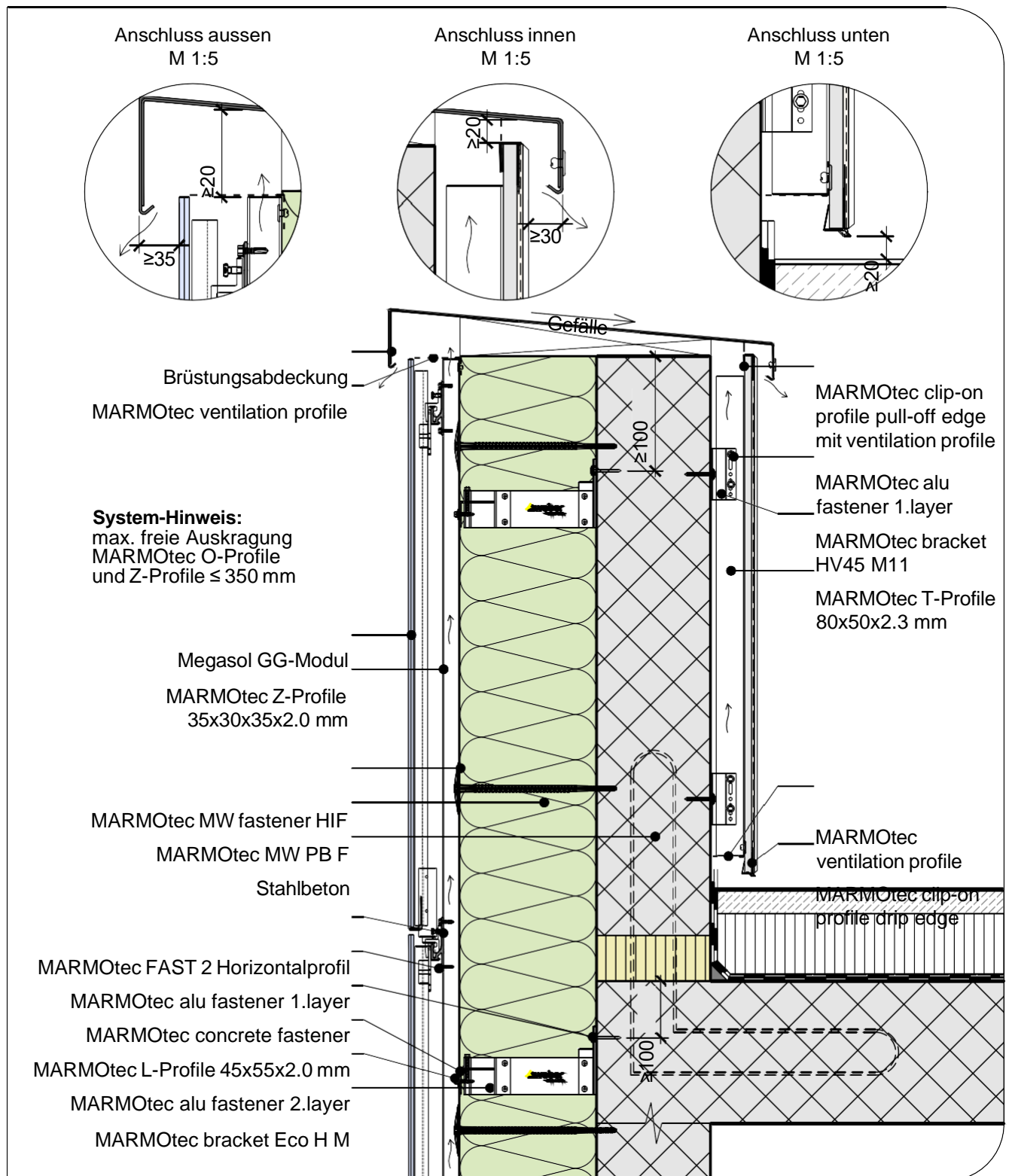


Unsere Ausführungsdetails entsprechen dem derzeitigen Stand der Technik. Der Verarbeiter / Planer ist verpflichtet deren Eignung für sein Bauvorhaben zu prüfen. Es gelten die aktuellen SIA-Normen, Richtlinien der Berufsverbände GH Schweiz, SFHF etc., sowie die Allgemeinen Geschäftsbedingungen der Saint-Gobain Weber AG.

MARMORAN DETAILLÖSUNG VHF IV.02.02

Brüstung mit Abdeckblech

NPK 368 / Pos. 230, 330, 630



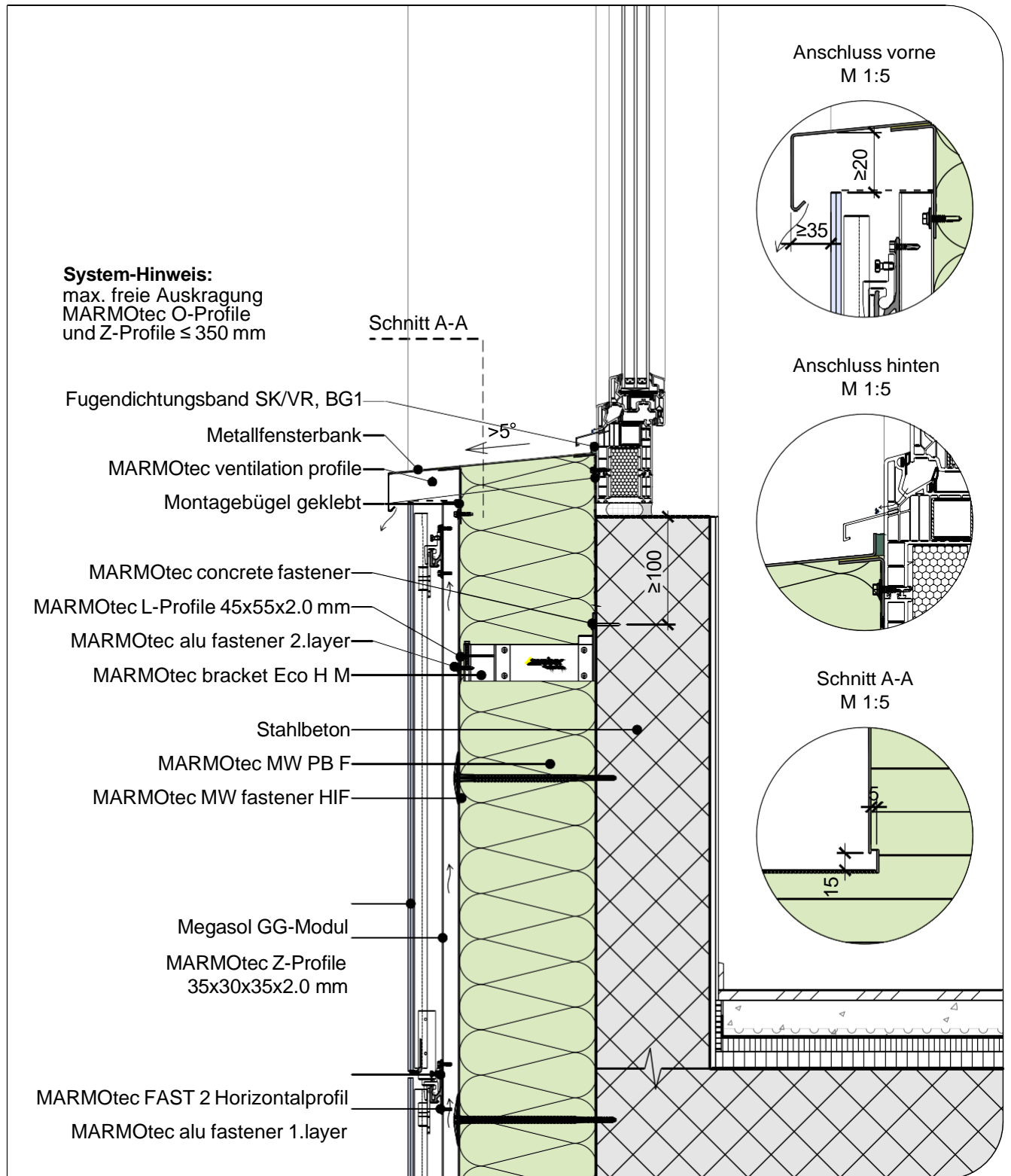
M 1:10

Unsere Ausführungsdetails entsprechen dem derzeitigen Stand der Technik. Der Verarbeiter / Planer ist verpflichtet deren Eignung für sein Bauvorhaben zu prüfen. Es gelten die aktuellen SIA-Normen, Richtlinien der Berufsverbände GH Schweiz, SFHF etc., sowie die Allgemeinen Geschäftsbedingungen der Saint-Gobain Weber AG.

MARMORAN DETAILLÖSUNG VHF IV.03.01

Fensterbankanschluss, Metallfensterbank

NPK 368 / Pos. 230, 330, 630

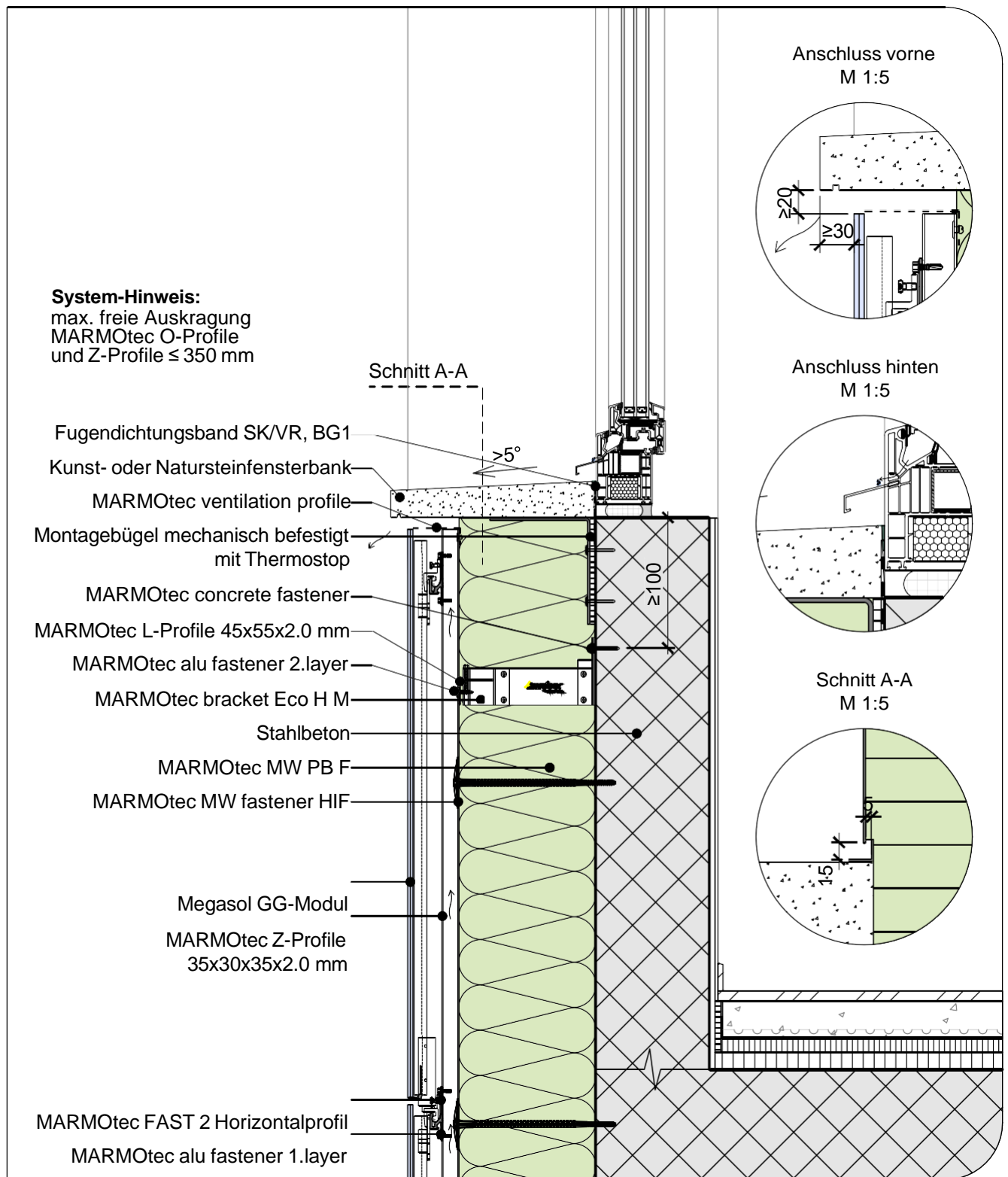


Unsere Ausführungsdetails entsprechen dem derzeitigen Stand der Technik. Der Verarbeiter / Planer ist verpflichtet deren Eignung für sein Bauvorhaben zu prüfen. Es gelten die aktuellen SIA-Normen, Richtlinien der Berufsverbände GH Schweiz, SFHF etc., sowie die Allgemeinen Geschäftsbedingungen der Saint-Gobain Weber AG.

MARMORAN DETAILLÖSUNG VHF IV.03.02

Fensterbankanschluss, Kunst- oder Natursteinfensterbank

NPK 368 / Pos. 230, 330, 630

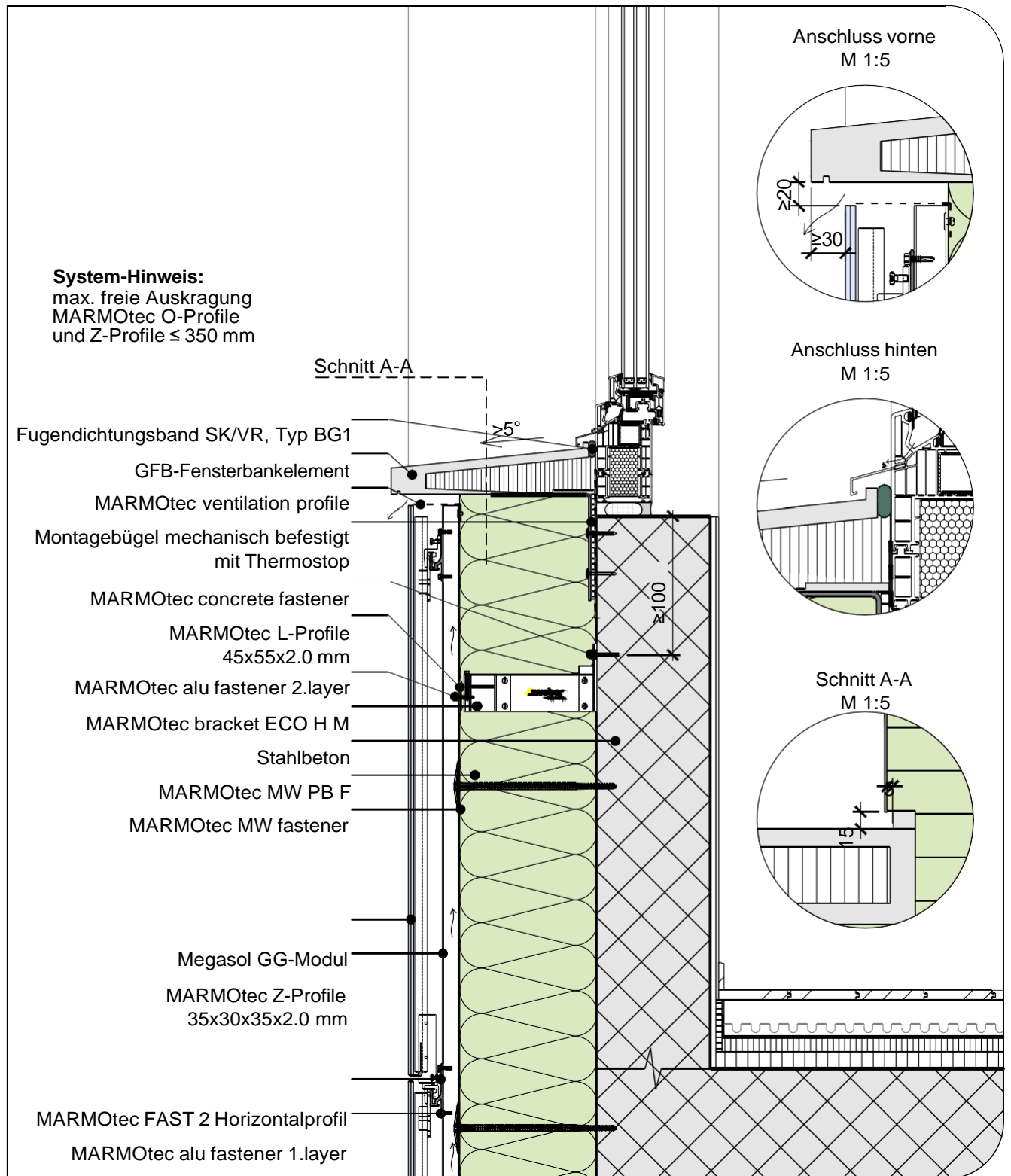


Unsere Ausführungsdetails entsprechen dem derzeitigen Stand der Technik. Der Verarbeiter / Planer ist verpflichtet deren Eignung für sein Bauvorhaben zu prüfen. Es gelten die aktuellen SIA-Normen, Richtlinien der Berufsverbände GH Schweiz, SFHF etc., sowie die Allgemeinen Geschäftsbedingungen der Saint-Gobain Weber AG.

MARMORAN DETAILLÖSUNG VHF IV.03.03

Fensterbankanschluss, GFB-Fensterbankelement

NPK 368 / Pos. 230, 330, 630

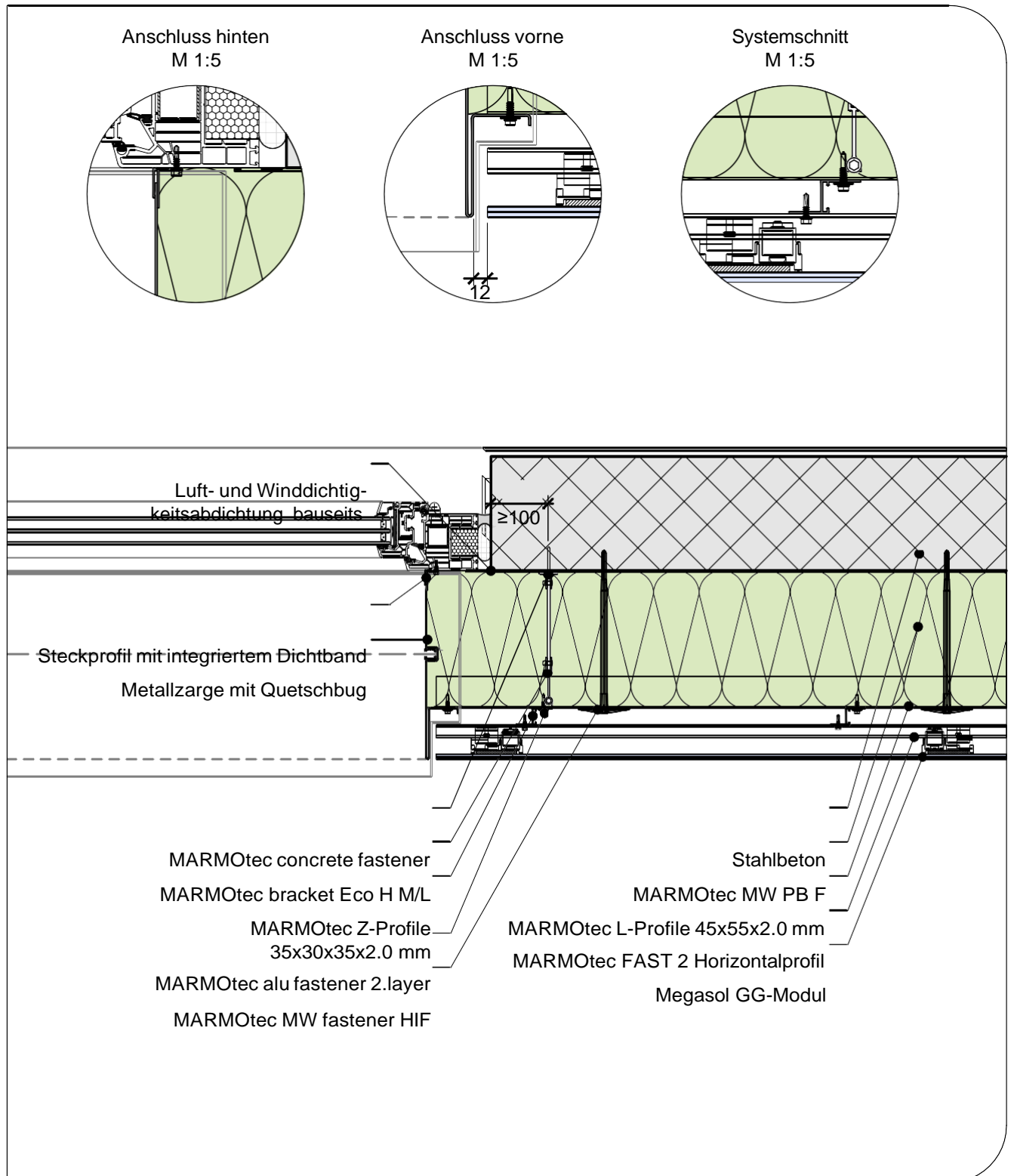


Unsere Ausführungsdetails entsprechen dem derzeitigen Stand der Technik. Der Verarbeiter / Planer ist verpflichtet deren Eignung für sein Bauvorhaben zu prüfen. Es gelten die aktuellen SIA-Normen, Richtlinien der Berufsverbände GH Schweiz, SFHF etc., sowie die Allgemeinen Geschäftsbedingungen der Saint-Gobain Weber AG.

MARMORAN DETAILLÖSUNG VHF IV.04.01

Leibungsausbildung mit Zarge, Quetschbug

NPK 368 / Pos. 230, 330, 630



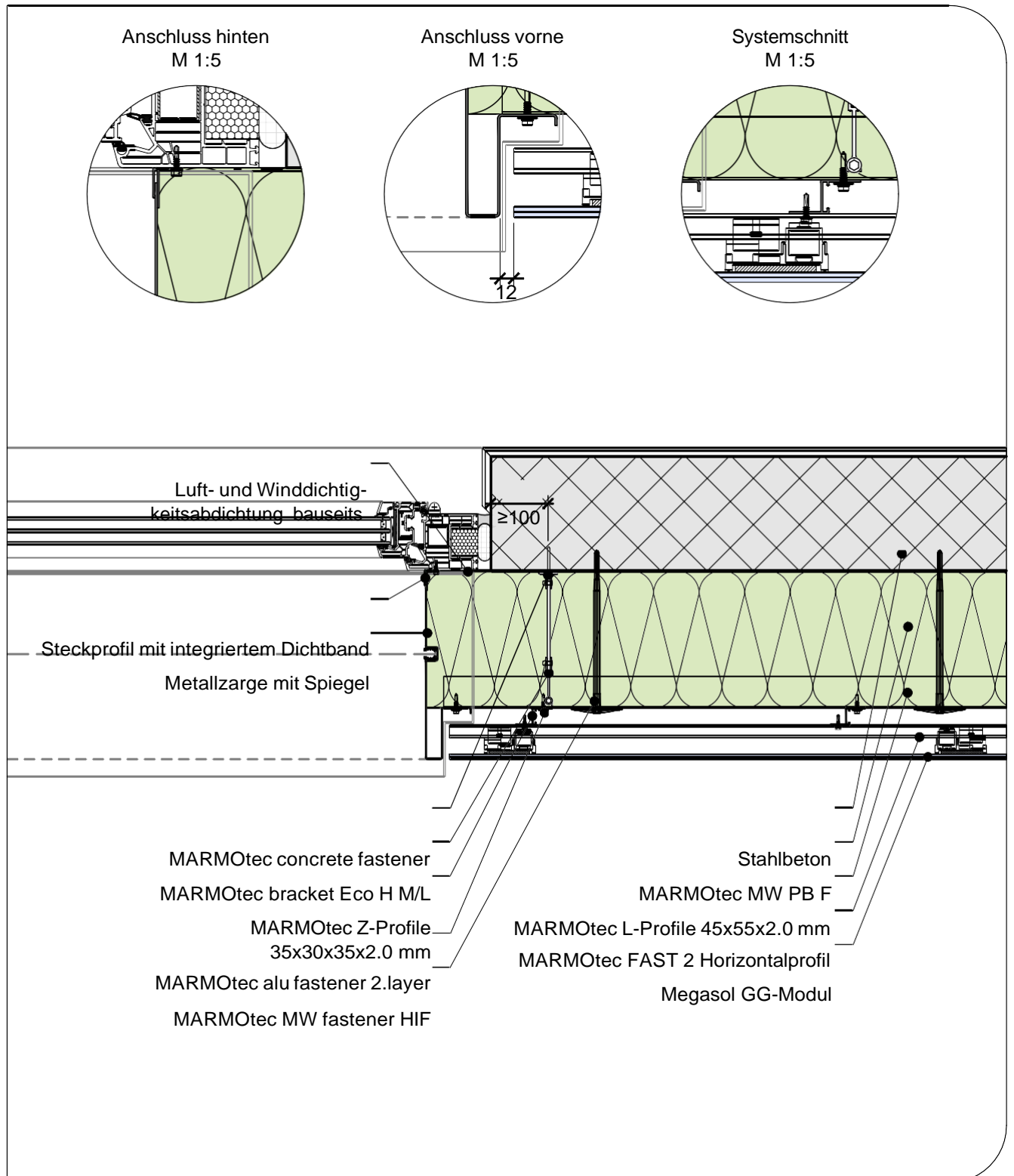
M 1:10

Unsere Ausführungsdetails entsprechen dem derzeitigen Stand der Technik. Der Verarbeiter / Planer ist verpflichtet deren Eignung für sein Bauvorhaben zu prüfen. Es gelten die aktuellen SIA-Normen, Richtlinien der Berufsverbände GH Schweiz, SFHF etc., sowie die Allgemeinen Geschäftsbedingungen der Saint-Gobain Weber AG.

MARMORAN DETAILLÖSUNG VHF IV.04.02

Leibungsausbildung mit Zarge, Spiegel

NPK 368 / Pos. 230, 330, 630



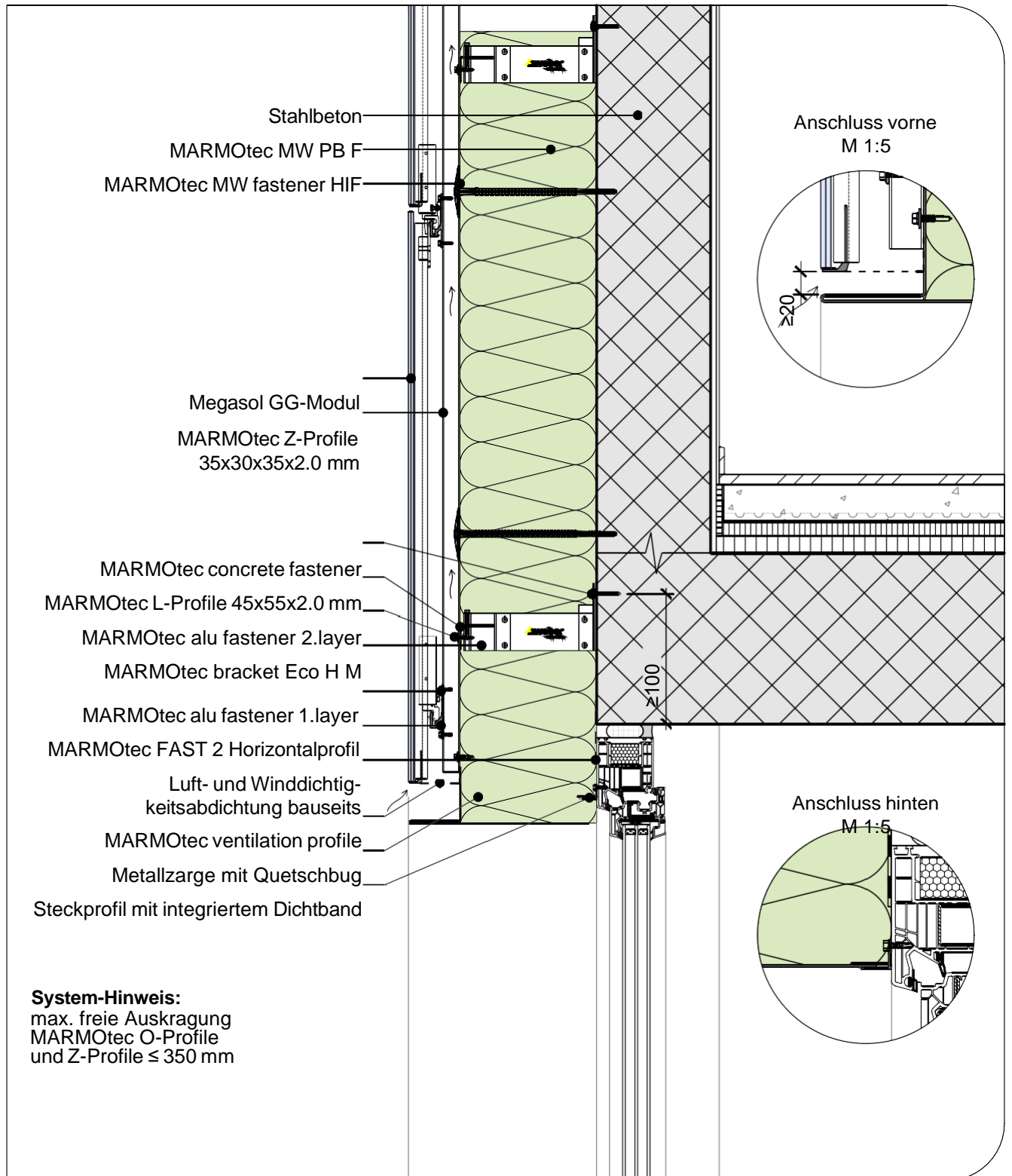
M 1:10

Unsere Ausführungsdetails entsprechen dem derzeitigen Stand der Technik. Der Verarbeiter / Planer ist verpflichtet deren Eignung für sein Bauvorhaben zu prüfen. Es gelten die aktuellen SIA-Normen, Richtlinien der Berufsverbände GH Schweiz, SFHF etc., sowie die Allgemeinen Geschäftsbedingungen der Saint-Gobain Weber AG.

MARMORAN DETAILLÖSUNG VHF IV.05.01

Sturzausbildung Vollsturz mit Zarge, Quetschbug

NPK 368 / Pos. 230, 330, 630

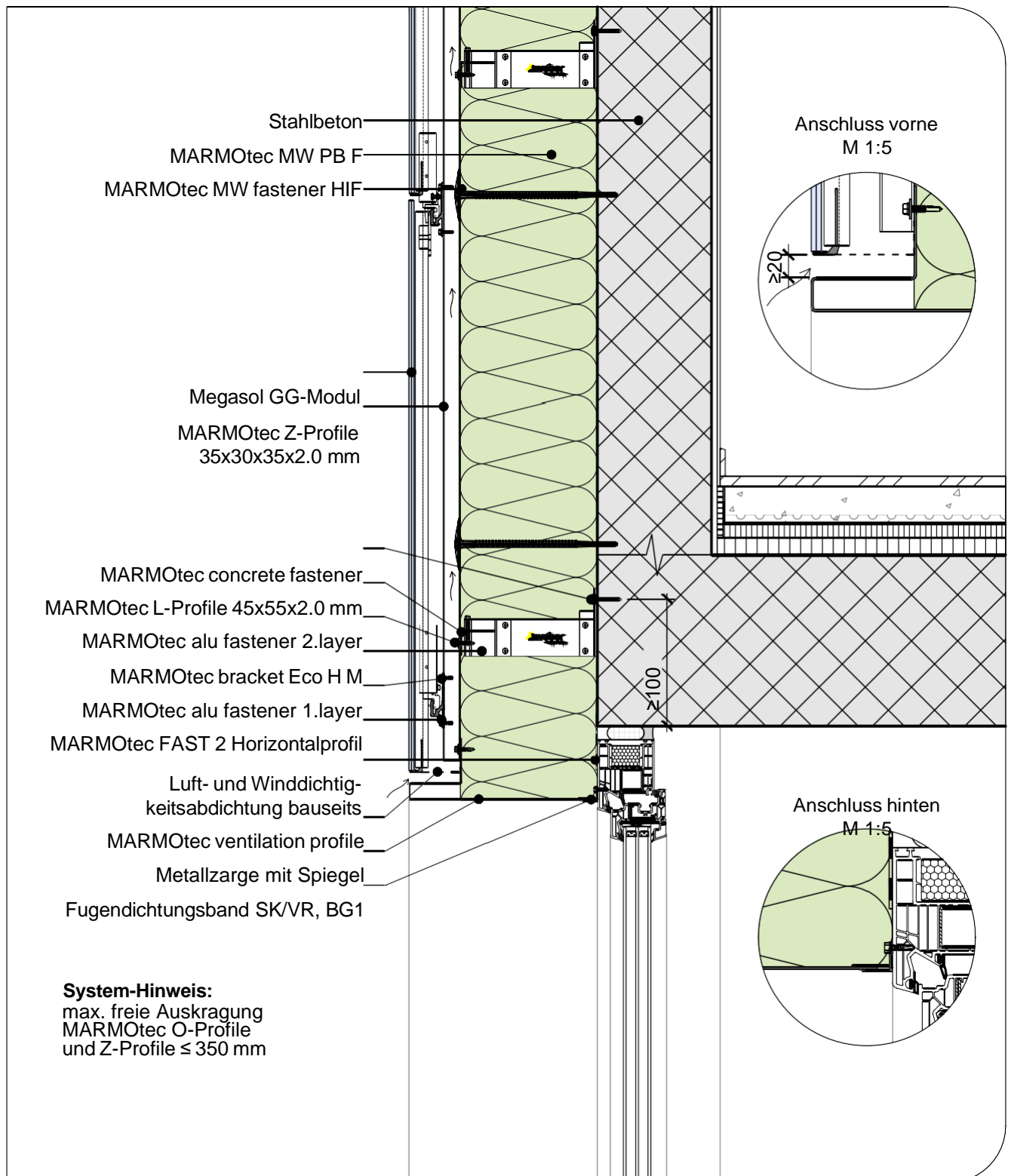


Unsere Ausführungsdetails entsprechen dem derzeitigen Stand der Technik. Der Verarbeiter / Planer ist verpflichtet deren Eignung für sein Bauvorhaben zu prüfen. Es gelten die aktuellen SIA-Normen, Richtlinien der Berufsverbände GH Schweiz, SFHF etc., sowie die Allgemeinen Geschäftsbedingungen der Saint-Gobain Weber AG.

MARMORAN DETAILLÖSUNG VHF IV.05.02

Sturzausbildung Vollsturz mit Zarge, Spiegel

NPK 368 / Pos. 230, 330, 630

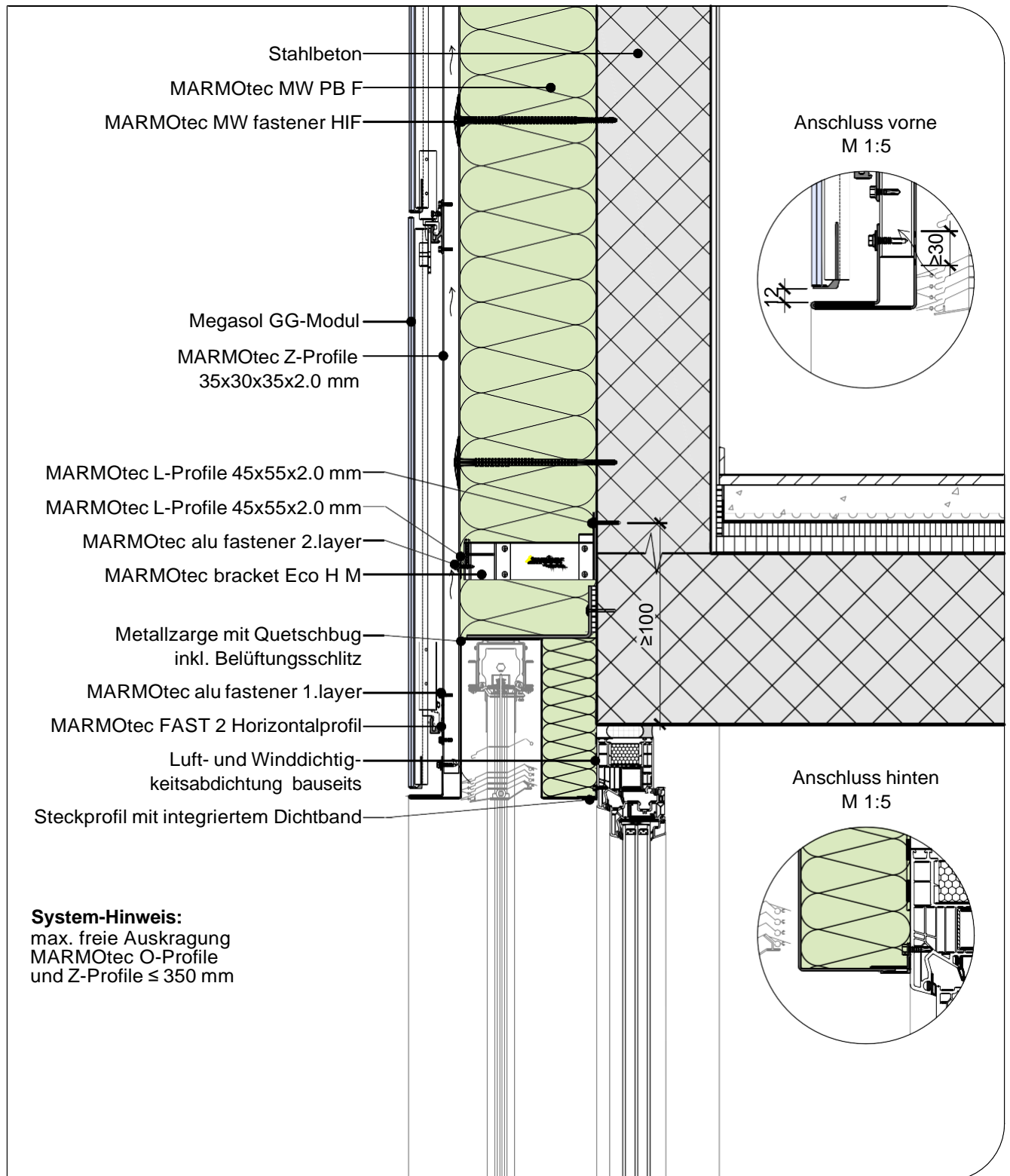


Unsere Ausführungsdetails entsprechen dem derzeitigen Stand der Technik. Der Verarbeiter / Planer ist verpflichtet deren Eignung für sein Bauvorhaben zu prüfen. Es gelten die aktuellen SIA-Normen, Richtlinien der Berufsverbände GH Schweiz, SFHF etc., sowie die Allgemeinen Geschäftsbedingungen der Saint-Gobain Weber AG.

MARMORAN DETAILLÖSUNG VHF IV.05.03

Sturzausbildung Hohlsturz mit Zarge, Quetschbug

NPK 368 / Pos. 230, 330, 630



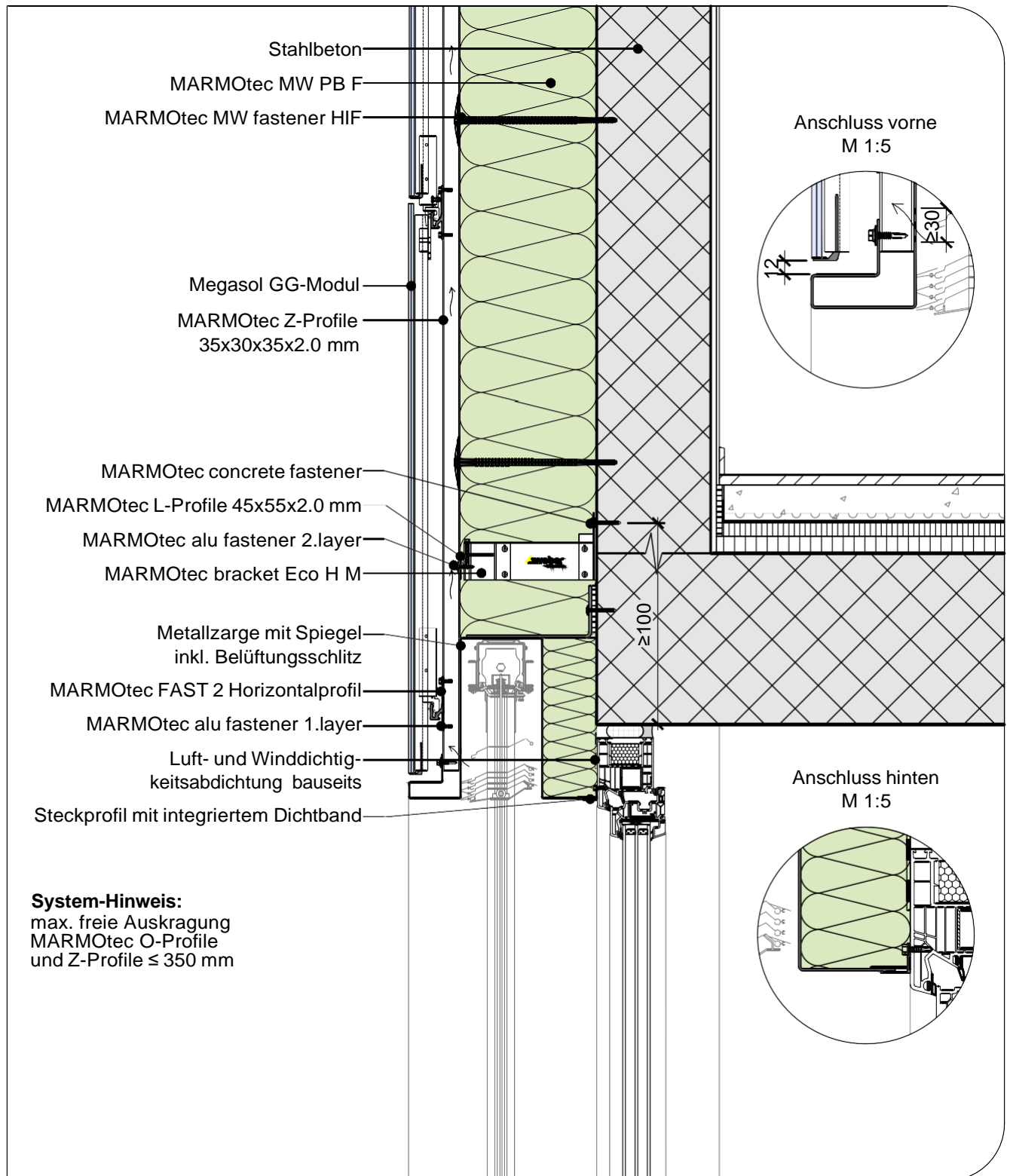
M 1:10

Unsere Ausführungsdetails entsprechen dem derzeitigen Stand der Technik. Der Verarbeiter / Planer ist verpflichtet deren Eignung für sein Bauvorhaben zu prüfen. Es gelten die aktuellen SIA-Normen, Richtlinien der Berufsverbände GH Schweiz, SFHF etc., sowie die Allgemeinen Geschäftsbedingungen der Saint-Gobain Weber AG.

MARMORAN DETAILLÖSUNG VHF IV.05.04

Sturzausbildung Hohlsturz mit Zarge, Spiegel

NPK 368 / Pos. 230, 330, 630



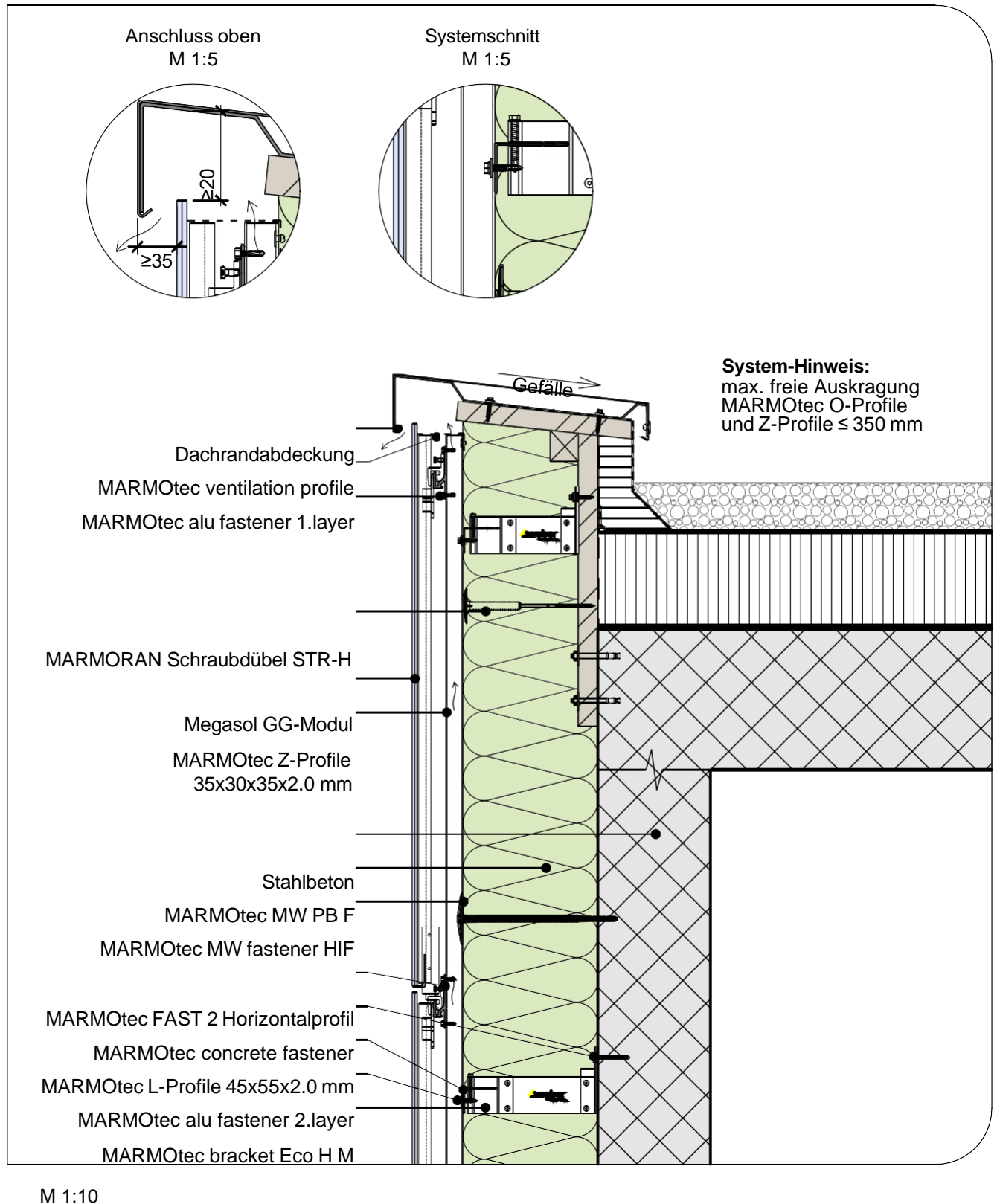
M 1:10

Unsere Ausführungsdetails entsprechen dem derzeitigen Stand der Technik. Der Verarbeiter / Planer ist verpflichtet deren Eignung für sein Bauvorhaben zu prüfen. Es gelten die aktuellen SIA-Normen, Richtlinien der Berufsverbände GH Schweiz, SFHF etc., sowie die Allgemeinen Geschäftsbedingungen der Saint-Gobain Weber AG.

MARMORAN DETAILLÖSUNG VHF IV.06.01

Dachanschluss an ein Flachdach

NPK 368 / Pos. 230, 330, 630

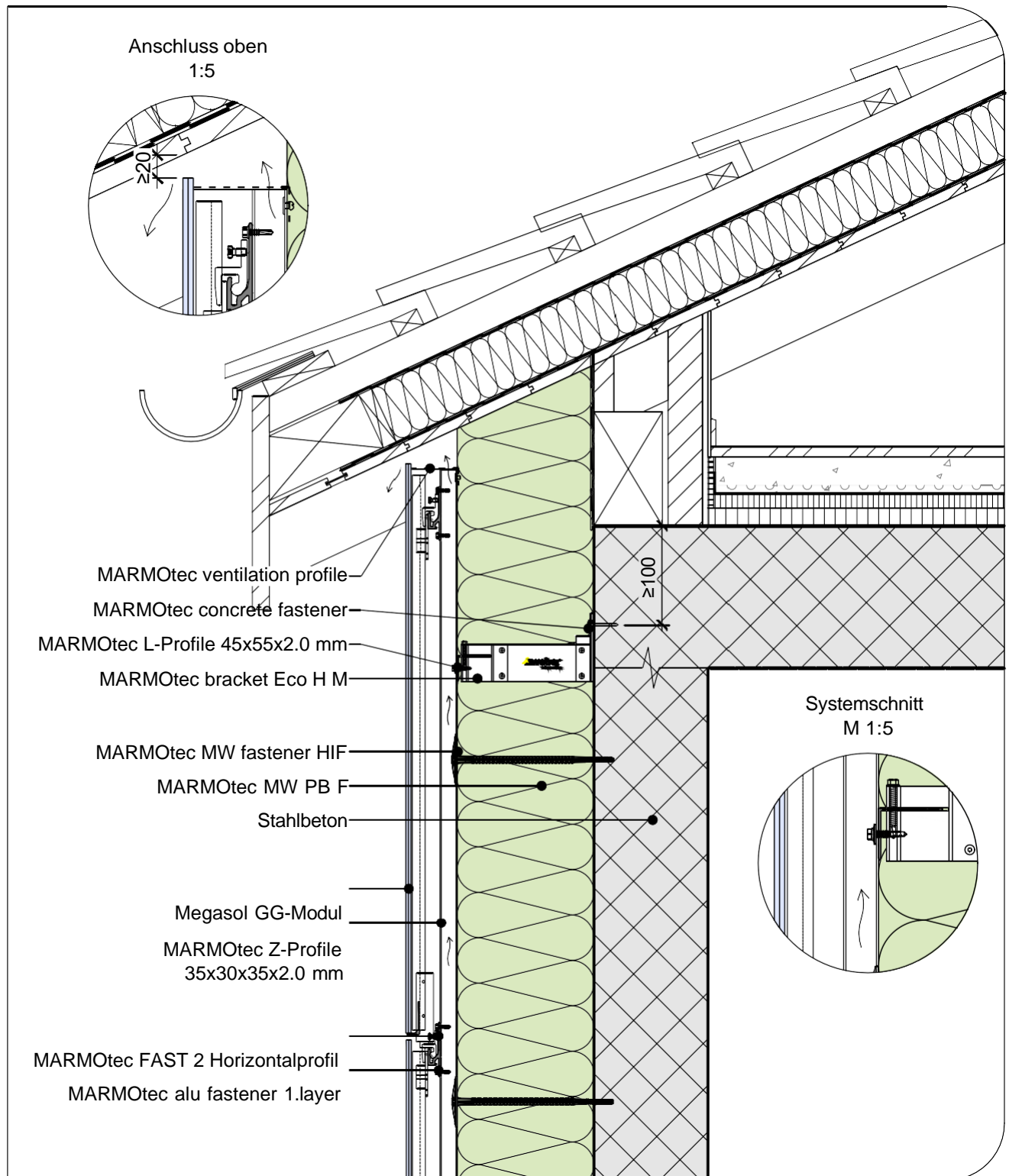


Unsere Ausführungsdetails entsprechen dem derzeitigen Stand der Technik. Der Verarbeiter / Planer ist verpflichtet deren Eignung für sein Bauvorhaben zu prüfen. Es gelten die aktuellen SIA-Normen, Richtlinien der Berufsverbände GH Schweiz, SFHF etc., sowie die Allgemeinen Geschäftsbedingungen der Saint-Gobain Weber AG.

MARMORAN DETAILLÖSUNG VHF IV.06.02

Dachanschluss an ein Steildach

NPK 368 / Pos. 230, 330, 630



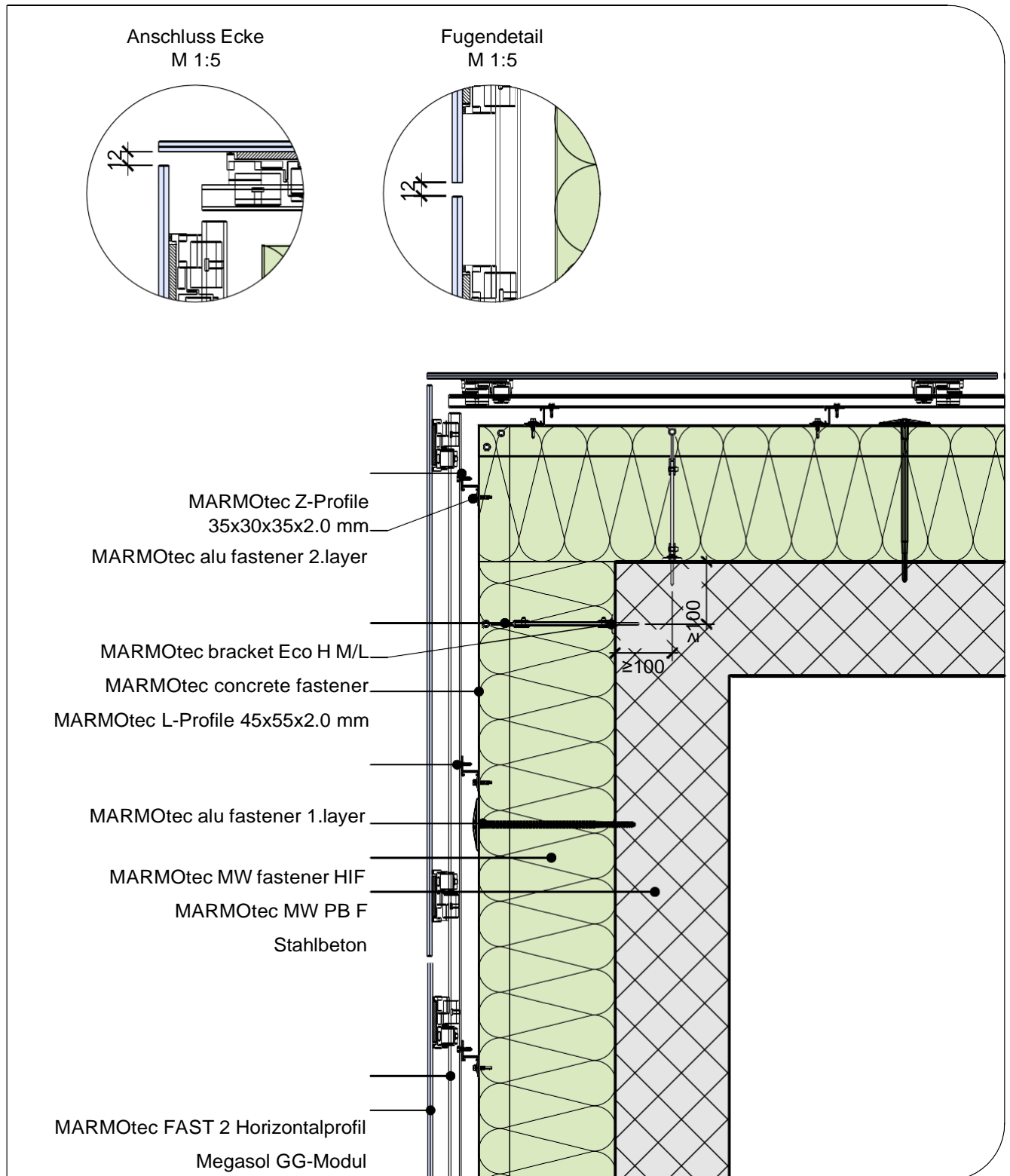
M 1:10

Unsere Ausführungsdetails entsprechen dem derzeitigen Stand der Technik. Der Verarbeiter / Planer ist verpflichtet deren Eignung für sein Bauvorhaben zu prüfen. Es gelten die aktuellen SIA-Normen, Richtlinien der Berufsverbände GH Schweiz, SFHF etc., sowie die Allgemeinen Geschäftsbedingungen der Saint-Gobain Weber AG.

MARMORAN DETAILLÖSUNG VHF IV.07.01

Anschluss einer Aussenecke, horizontal

NPK 368 / Pos. 230, 330, 630



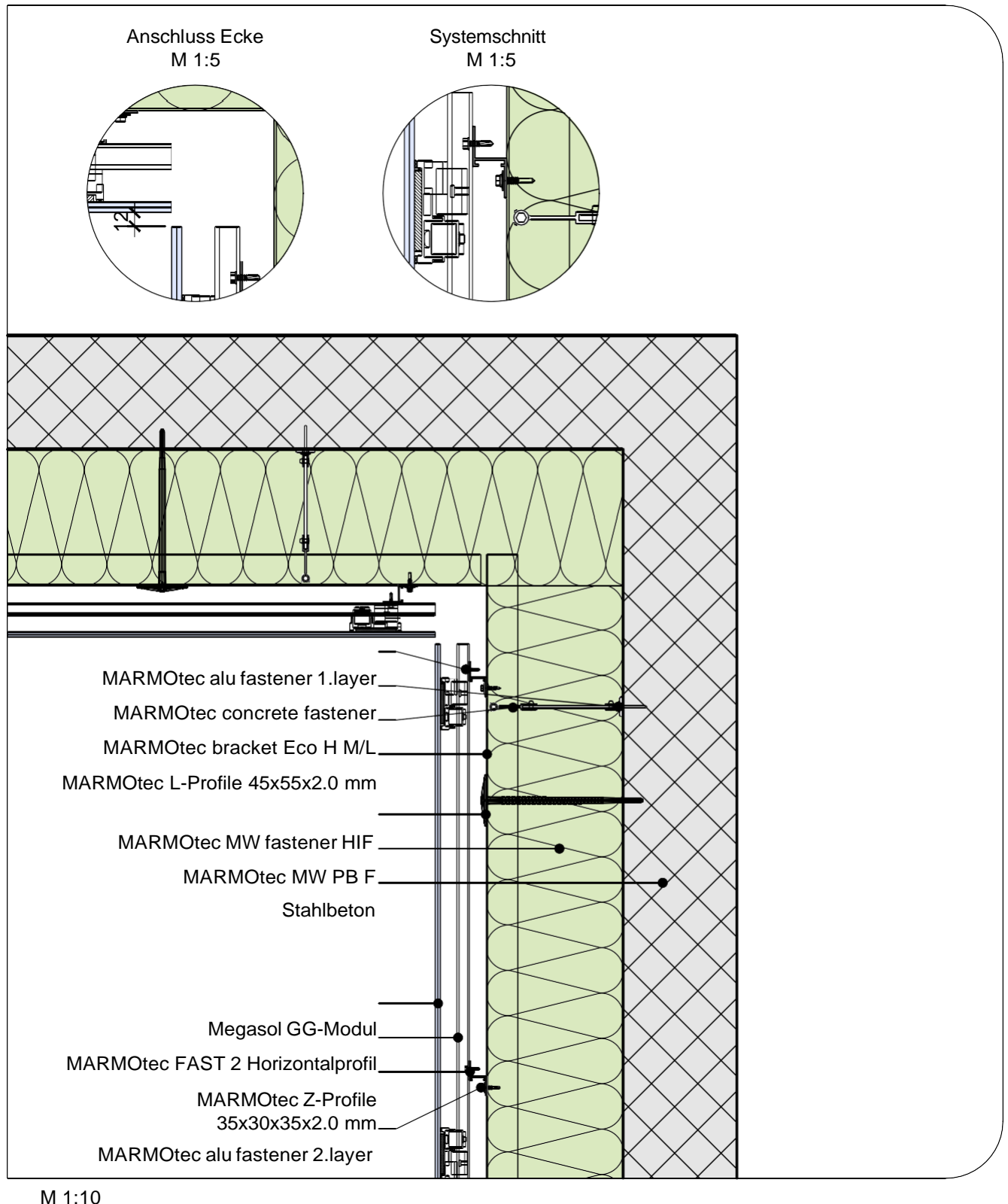
M 1:10

Unsere Ausführungsdetails entsprechen dem derzeitigen Stand der Technik. Der Verarbeiter / Planer ist verpflichtet deren Eignung für sein Bauvorhaben zu prüfen. Es gelten die aktuellen SIA-Normen, Richtlinien der Berufsverbände GH Schweiz, SFHF etc., sowie die Allgemeinen Geschäftsbedingungen der Saint-Gobain Weber AG.

MARMORAN DETAILLÖSUNG VHF IV.07.02

Anschluss einer Innenecke, horizontal

NPK 368 / Pos. 230, 330, 630

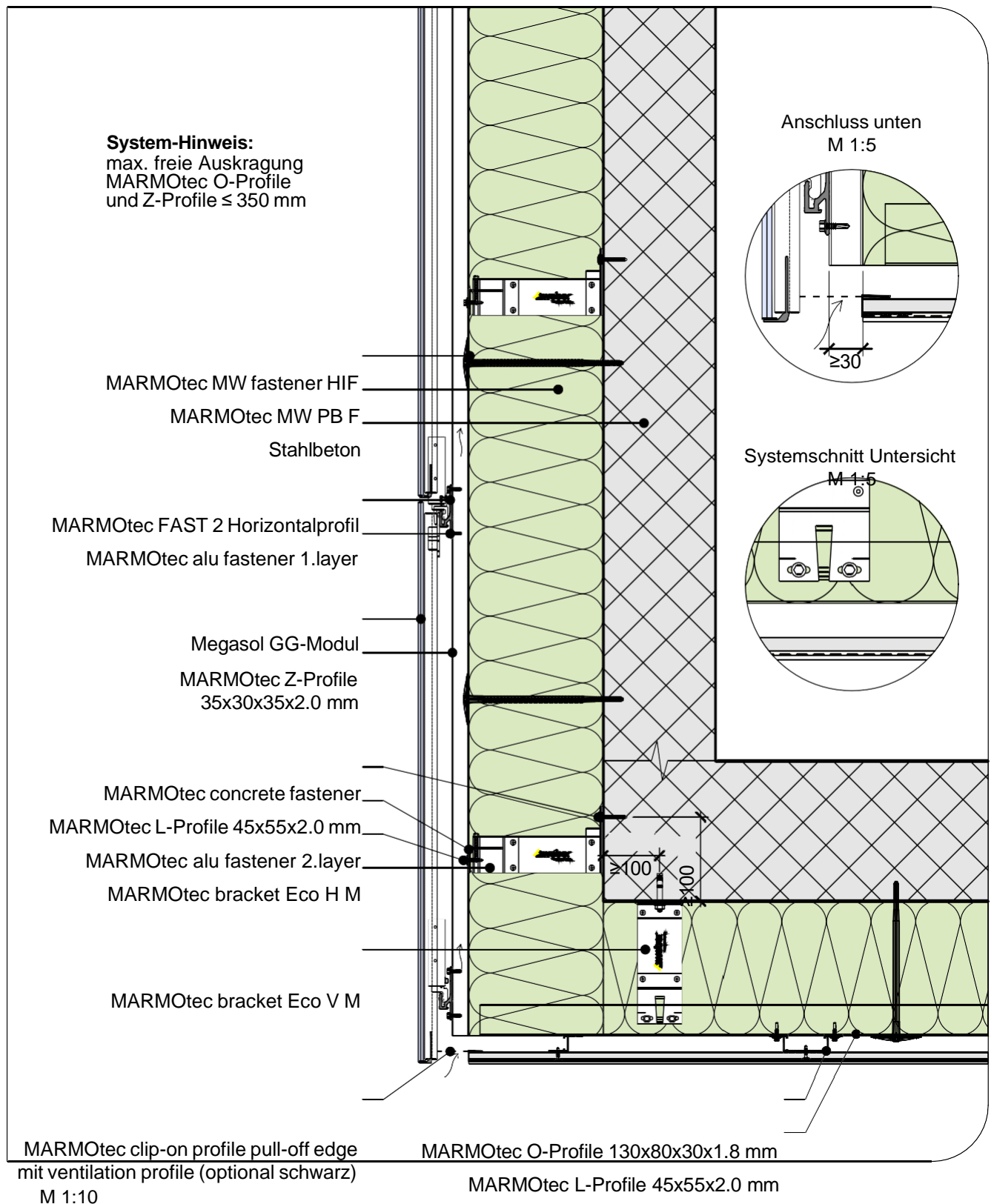


Unsere Ausführungsdetails entsprechen dem derzeitigen Stand der Technik. Der Verarbeiter / Planer ist verpflichtet deren Eignung für sein Bauvorhaben zu prüfen. Es gelten die aktuellen SIA-Normen, Richtlinien der Berufsverbände GH Schweiz, SFHF etc., sowie die Allgemeinen Geschäftsbedingungen der Saint-Gobain Weber AG.

MARMORAN DETAILLÖSUNG VHF IV.09.01

Anschluss an eine hinterlüftete Deckenuntersicht, vertikal

NPK 368 / Pos. 230, 330, 630

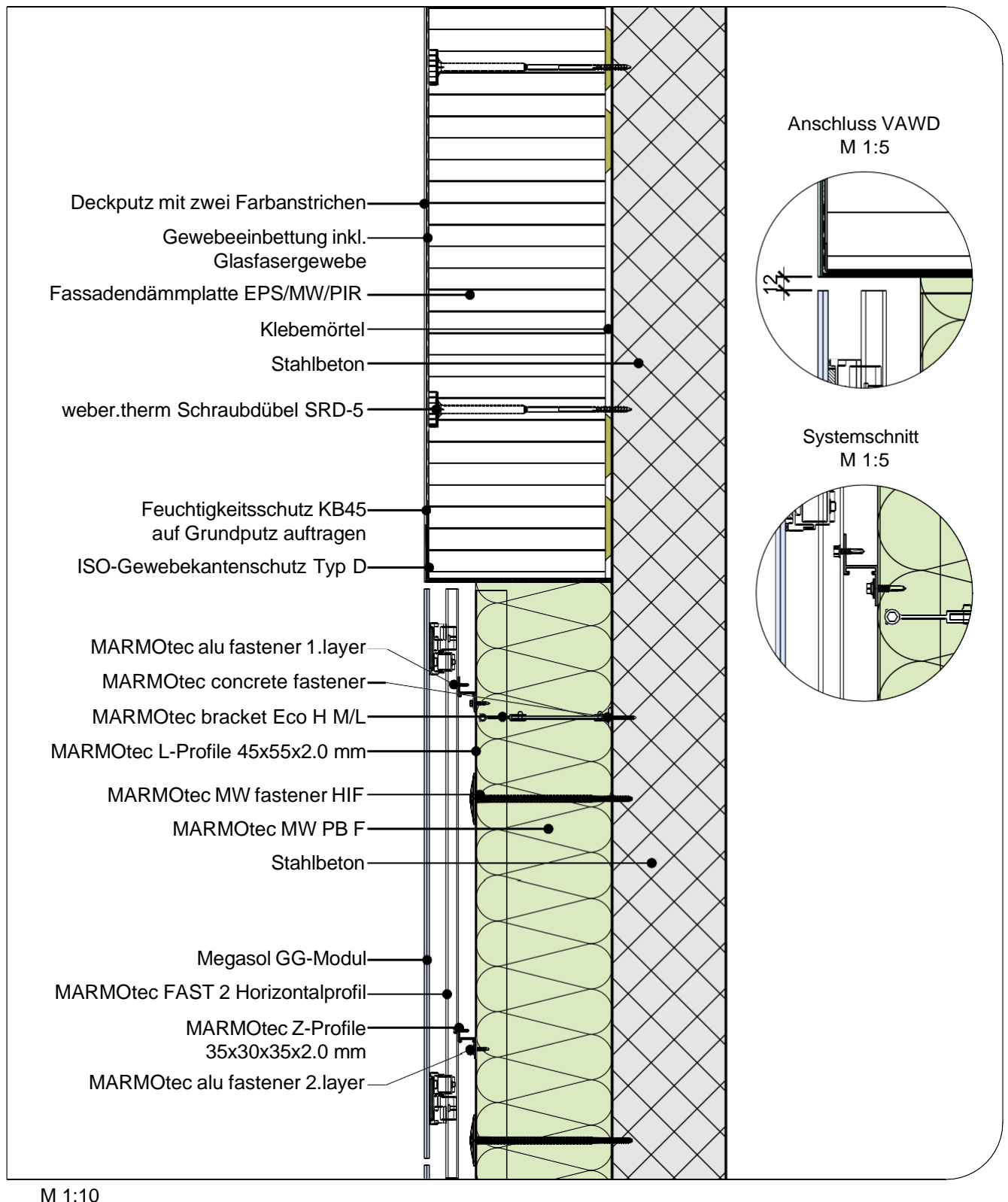


Unsere Ausführungsdetails entsprechen dem derzeitigen Stand der Technik. Der Verarbeiter / Planer ist verpflichtet deren Eignung für sein Bauvorhaben zu prüfen. Es gelten die aktuellen SIA-Normen, Richtlinien der Berufsverbände GH Schweiz, SFHF etc., sowie die Allgemeinen Geschäftsbedingungen der Saint-Gobain Weber AG.

MARMORAN DETAILLÖSUNG VHF IV.09.02

Anschluss an ein Wärmedämm-Verbundsystem, horizontal

NPK 368 / Pos. 230, 330, 630

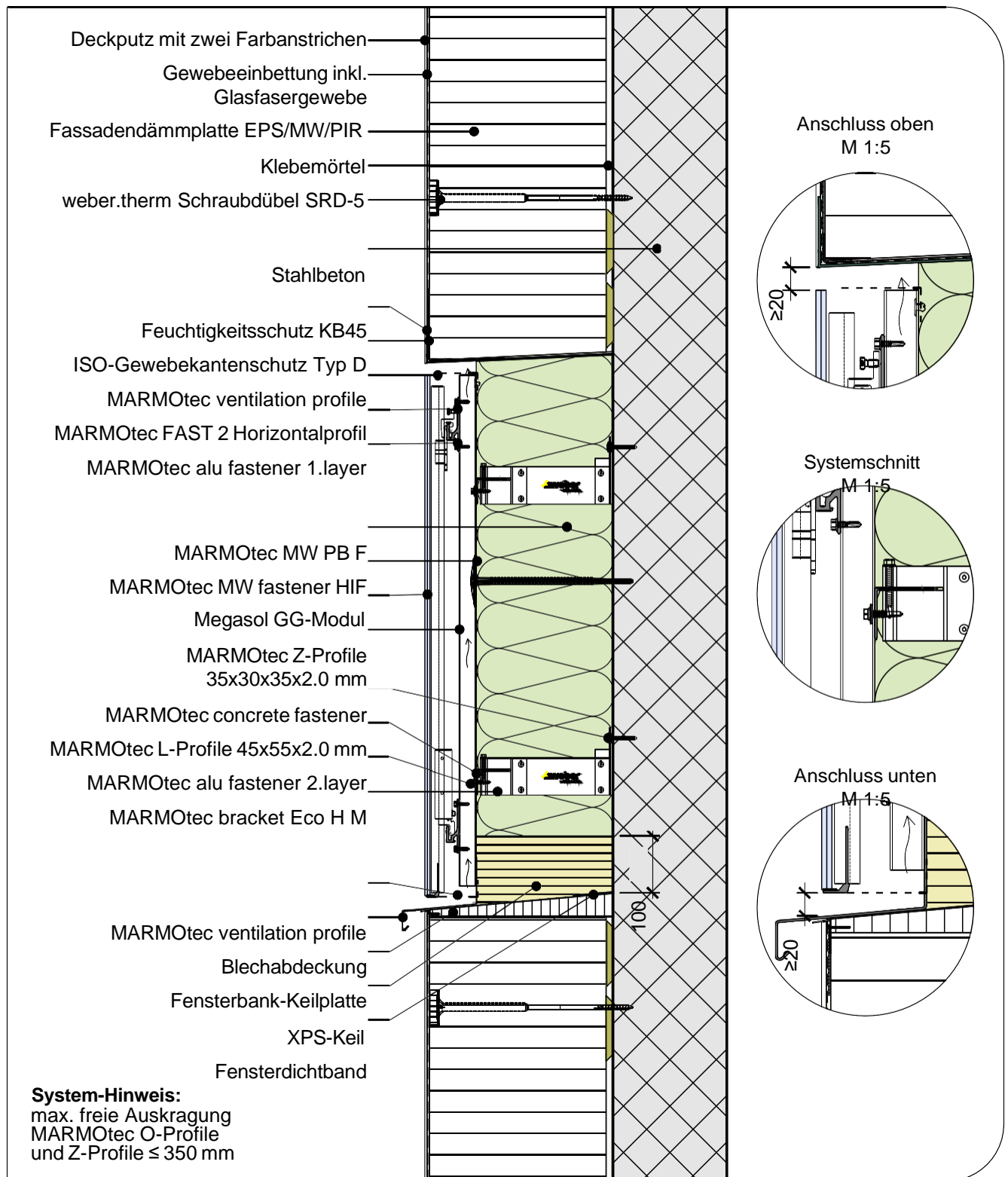


Unsere Ausführungsdetails entsprechen dem derzeitigen Stand der Technik. Der Verarbeiter / Planer ist verpflichtet deren Eignung für sein Bauvorhaben zu prüfen. Es gelten die aktuellen SIA-Normen, Richtlinien der Berufsverbände GH Schweiz, SFHF etc., sowie die Allgemeinen Geschäftsbedingungen der Saint-Gobain Weber AG.

MARMORAN DETAILLÖSUNG VHF IV.09.03

Anschluss an ein Wärmedämm-Verbundsystem, vertikal

NPK 368 / Pos. 230, 330, 630



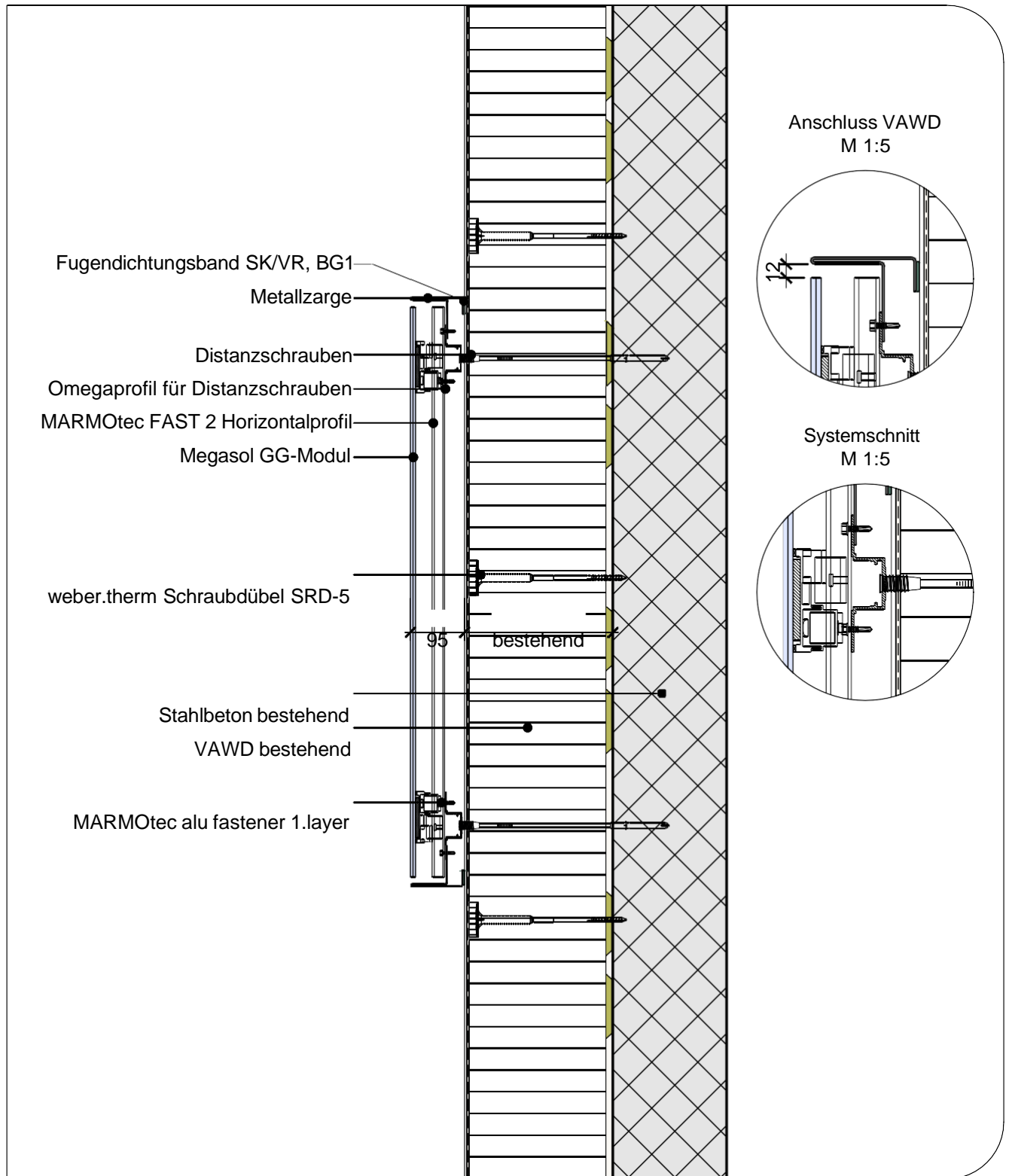
M 1:10

Unsere Ausführungsdetails entsprechen dem derzeitigen Stand der Technik. Der Verarbeiter / Planer ist verpflichtet deren Eignung für sein Bauvorhaben zu prüfen. Es gelten die aktuellen SIA-Normen, Richtlinien der Berufsverbände GH Schweiz, SFHF etc., sowie die Allgemeinen Geschäftsbedingungen der Saint-Gobain Weber AG.

MARMORAN DETAILLÖSUNG VHF IV.09.04

Sanierungslösung - FAST, horizontal

NPK 368 / Pos. 230, 330, 630



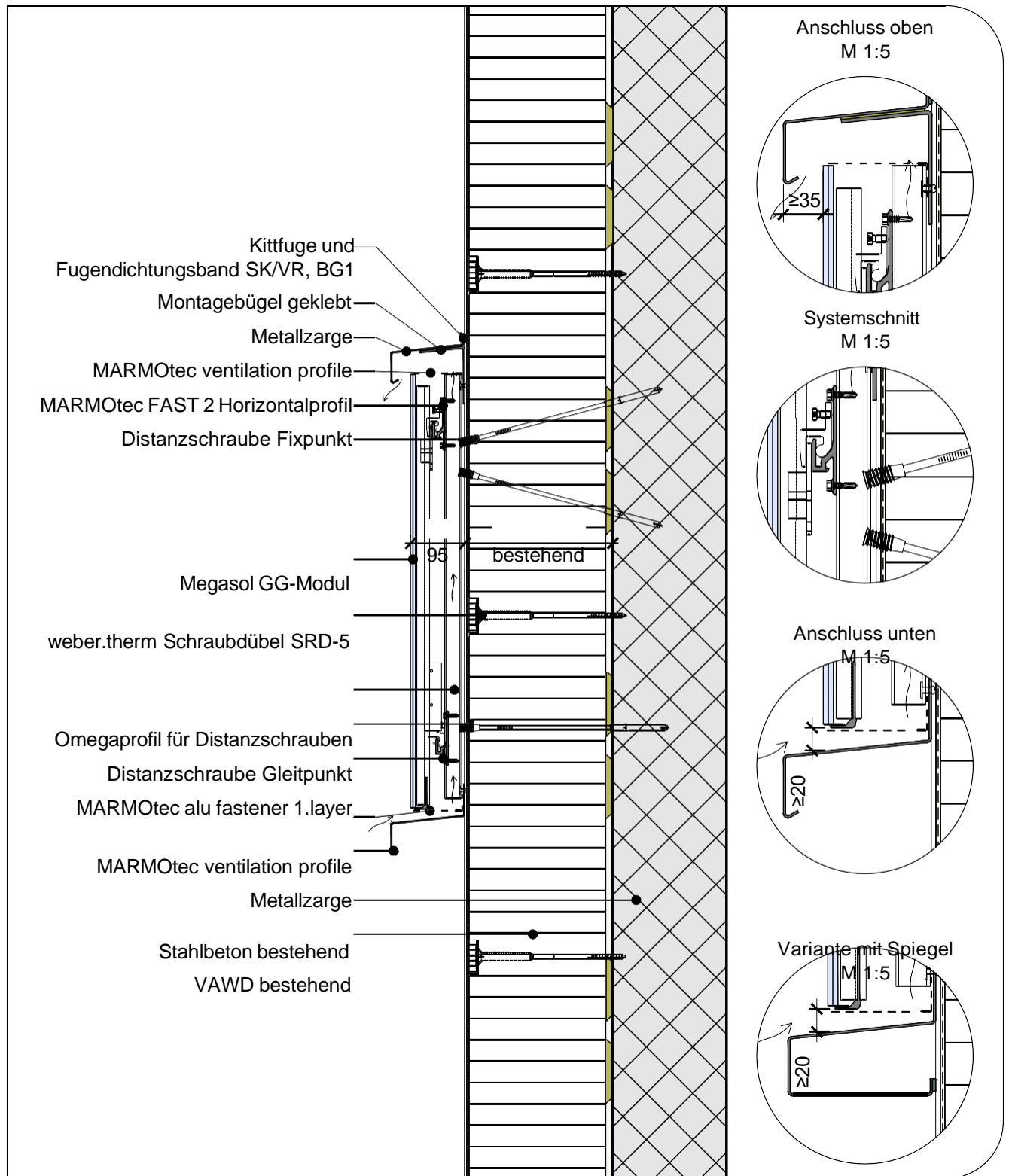
M 1:10

Unsere Ausführungsdetails entsprechen dem derzeitigen Stand der Technik. Der Verarbeiter / Planer ist verpflichtet deren Eignung für sein Bauvorhaben zu prüfen. Es gelten die aktuellen SIA-Normen, Richtlinien der Berufsverbände GH Schweiz, SFHF etc., sowie die Allgemeinen Geschäftsbedingungen der Saint-Gobain Weber AG.

MARMORAN DETAILLÖSUNG VHF IV.09.05

Sanierungslösung - FAST, vertikal

NPK 368 / Pos. 230, 330, 630



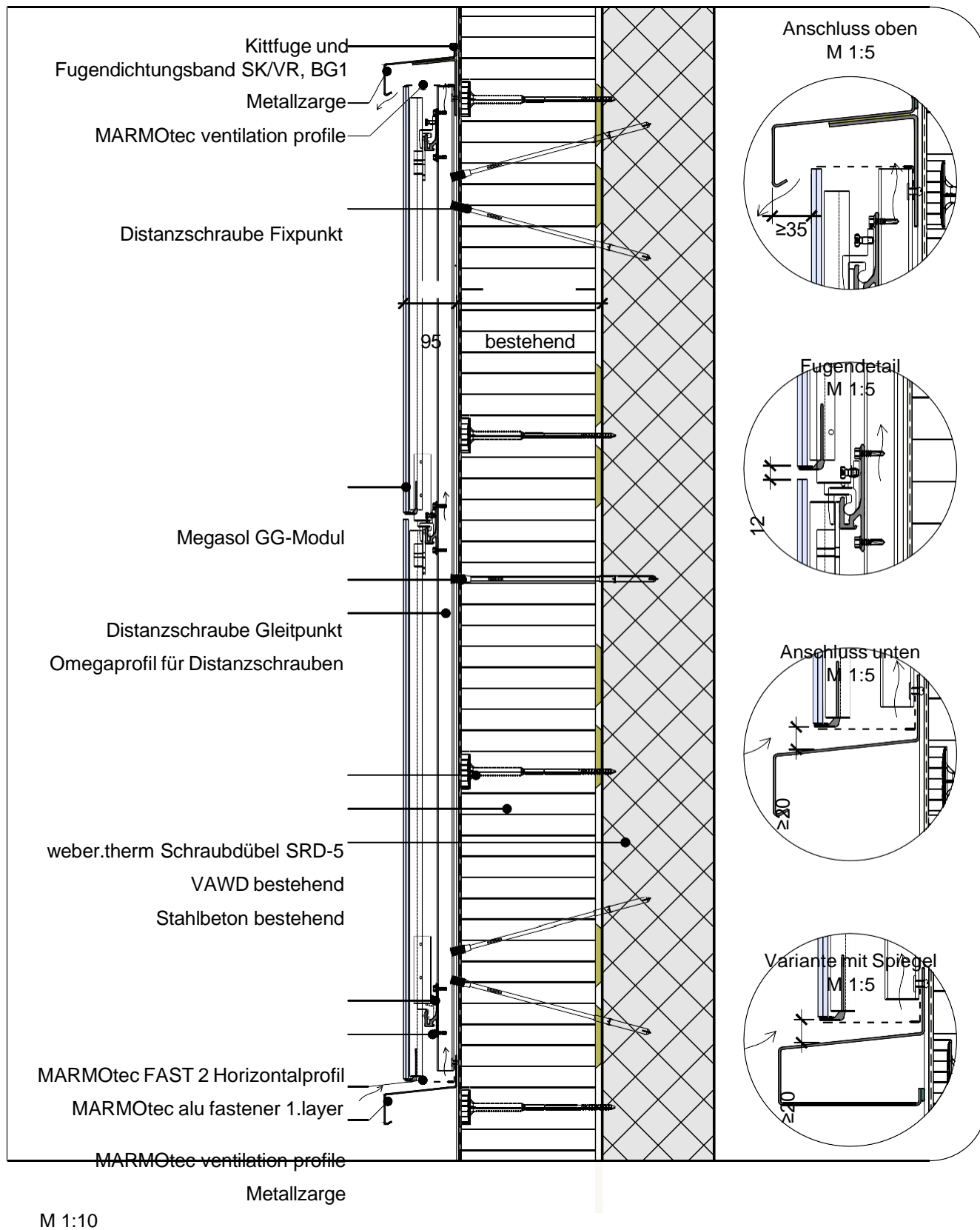
M 1:10

Unsere Ausführungsdetails entsprechen dem derzeitigen Stand der Technik. Der Verarbeiter / Planer ist verpflichtet deren Eignung für sein Bauvorhaben zu prüfen. Es gelten die aktuellen SIA-Normen, Richtlinien der Berufsverbände GH Schweiz, SFHF etc., sowie die Allgemeinen Geschäftsbedingungen der Saint-Gobain Weber AG.

MARMORAN DETAILLÖSUNG VHF IV.09.06

Sanierungslösung - FAST mehrere Module, vertikal

NPK 368 / Pos. 230, 330, 630

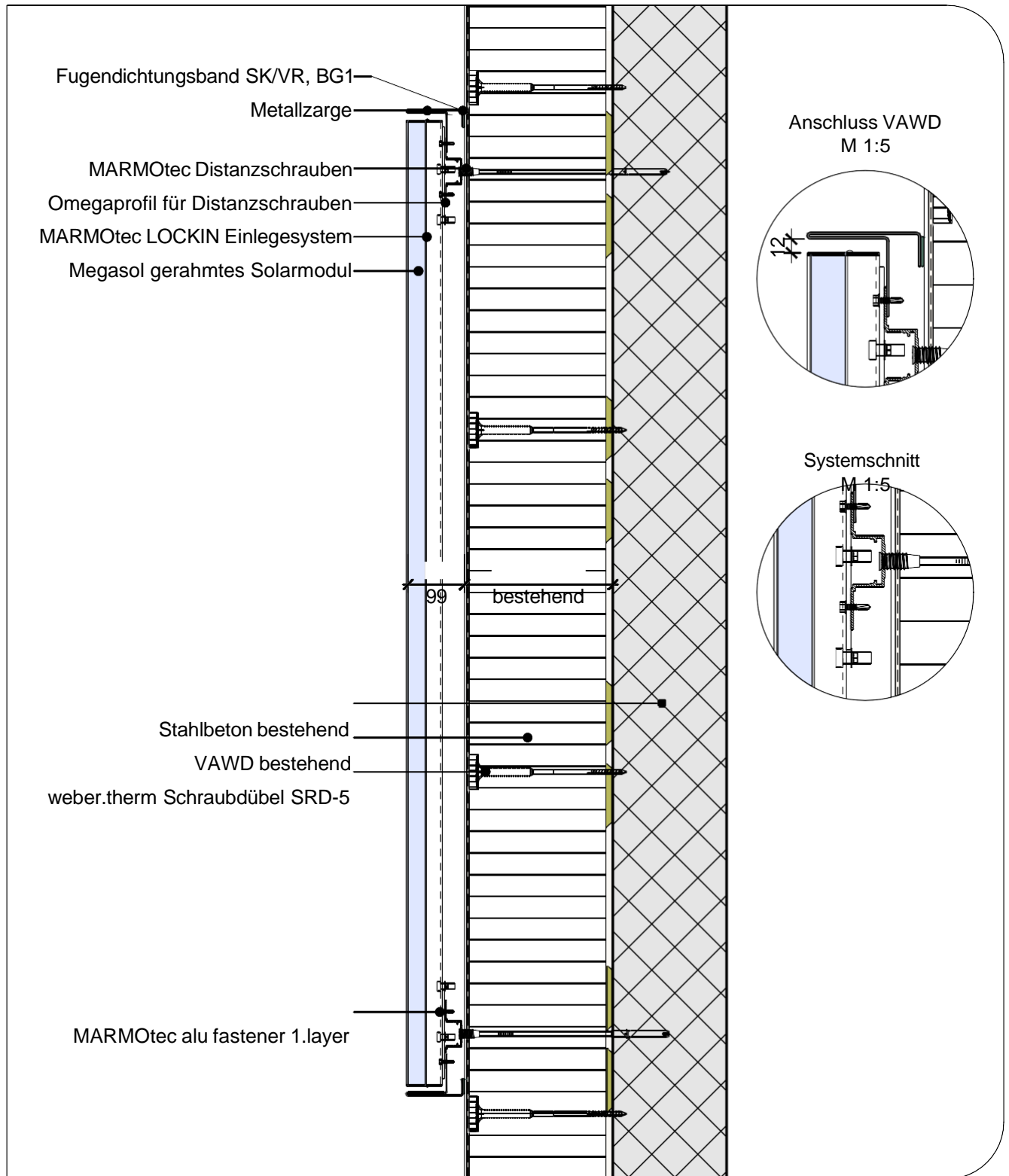


Unsere Ausführungsdetails entsprechen dem derzeitigen Stand der Technik. Der Verarbeiter / Planer ist verpflichtet deren Eignung für sein Bauvorhaben zu prüfen. Es gelten die aktuellen SIA-Normen, Richtlinien der Berufsverbände GH Schweiz, SFHF etc., sowie die Allgemeinen Geschäftsbedingungen der Saint-Gobain Weber AG.

MARMORAN DETAILLÖSUNG VHF IV.09.07

Sanierungslösung - LOCKIN, horizontal

NPK 368 / Pos. 230, 330, 630



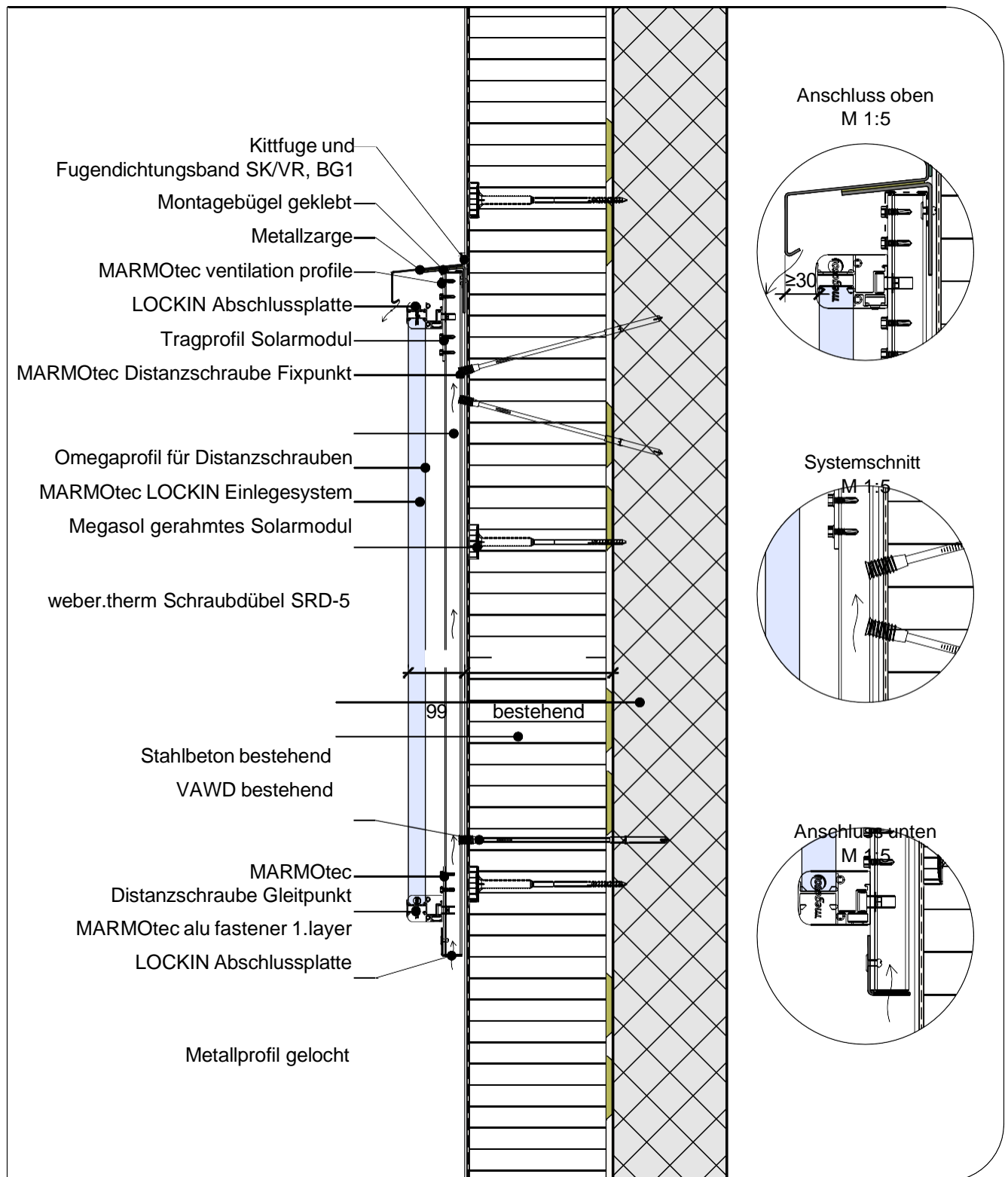
M 1:10

Unsere Ausführungsdetails entsprechen dem derzeitigen Stand der Technik. Der Verarbeiter / Planer ist verpflichtet deren Eignung für sein Bauvorhaben zu prüfen. Es gelten die aktuellen SIA-Normen, Richtlinien der Berufsverbände GH Schweiz, SFHF etc., sowie die Allgemeinen Geschäftsbedingungen der Saint-Gobain Weber AG.

MARMORAN DETAILLÖSUNG VHF IV.09.08

Sanierungslösung - LOCKIN, vertikal

NPK 368 / Pos. 230, 330, 630



M 1:10

Unsere Ausführungsdetails entsprechen dem derzeitigen Stand der Technik. Der Verarbeiter / Planer ist verpflichtet deren Eignung für sein Bauvorhaben zu prüfen. Es gelten die aktuellen SIA-Normen, Richtlinien der Berufsverbände GH Schweiz, SFHF etc., sowie die Allgemeinen Geschäftsbedingungen der Saint-Gobain Weber AG.