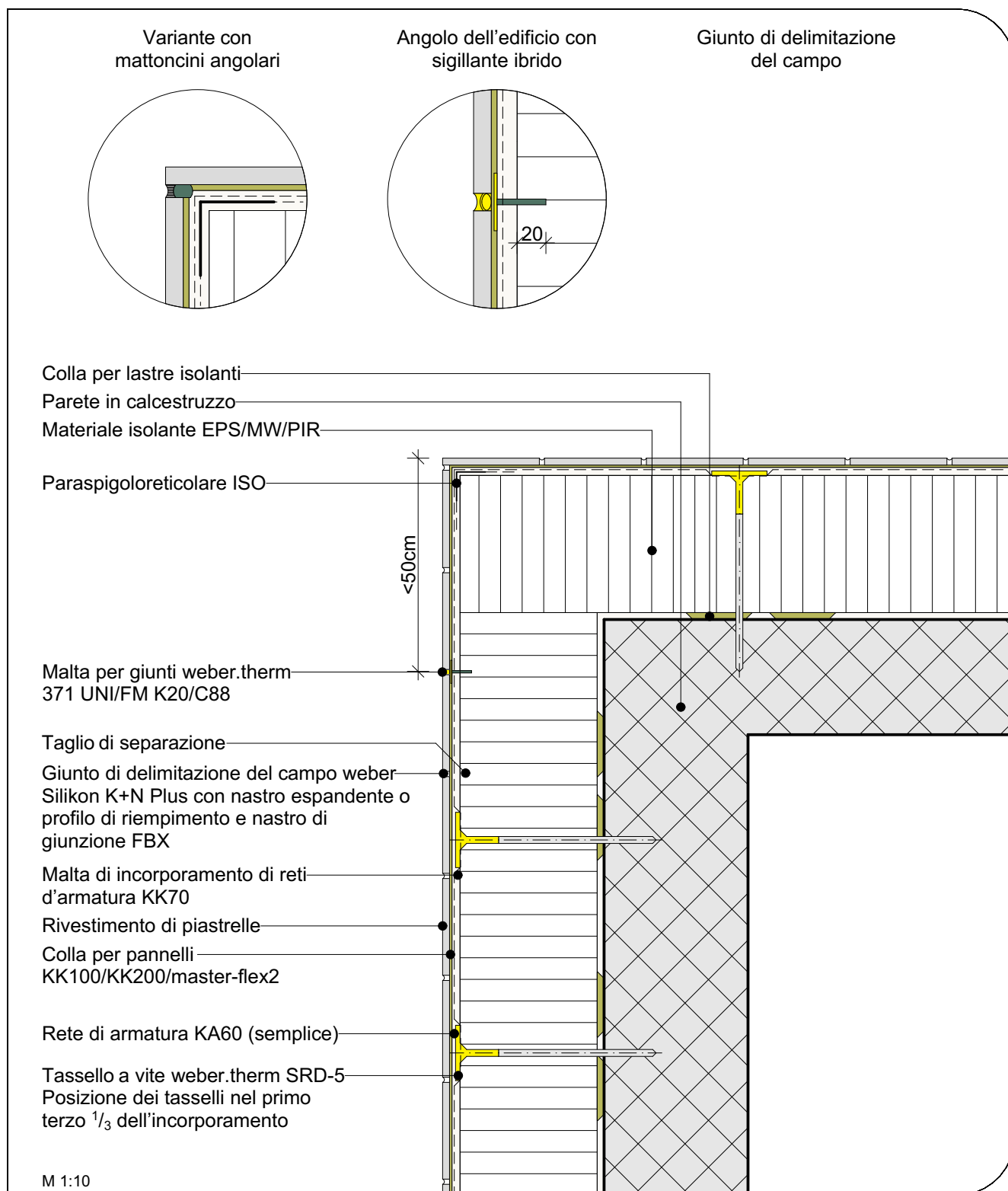


MARMORAN SOLUZIONI DETTAGLIATE VAWD II.07.01

Raccordo all'angolo esterno dell'edificio con giunto di delimitazione del campo

NPK 342 / Pos. 750, 840, 850 // NPK 345



Esecuzione possibile con sistemi di isolamento in lana minerale/PIR.

* Schema di tassellatura secondo le istruzioni di lavorazione Weber Saint-Gobain

Dimensione max del campo giunto di delimitazione del campo 6x6m.

I nostri dettagli di esecuzione corrispondono allo stato attuale dell'arte. Il trasformatore/progettista è obbligato a verificarne l'idoneità per il suo progetto di costruzione. Si applicano le attuali norme SIA, le direttive delle associazioni professionali ASIPG, ASP ecc. nonché le condizioni generali di contratto della Saint-Gobain Weber AG.