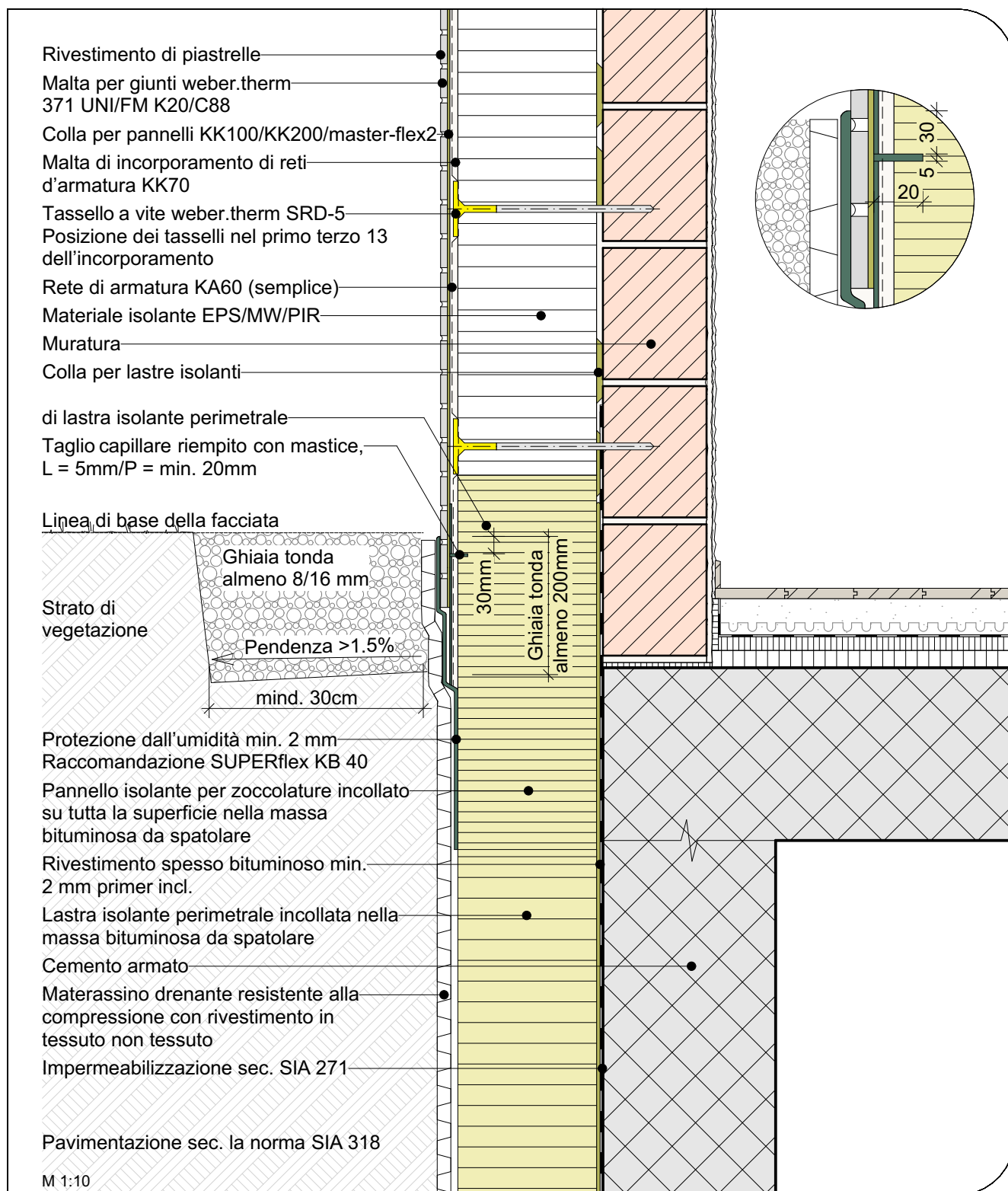


# MARMORAN SOLUZIONI DETTAGLIATE VAWD II.01.01

Chiusura interrata con pannello isolante per zoccolature

Raccordo alla lastra isolante perimetrale - NPK 342 / Pos. 730 // NPK 345



Esecuzione possibile con sistemi di isolamento in lana minerale/PIR.

\* Schema di tassellatura secondi le istruzioni di lavorazione Weber Saint-Gobain

I nostri dettagli di esecuzione corrispondono allo stato attuale dell'arte. Il trasformatore/progettista è obbligato a verificarne l'idoneità per il suo progetto di costruzione. Si applicano le attuali norme SIA, le direttive delle associazioni professionali ASIPG, ASP ecc. nonché le condizioni generali di contratto della Saint-Gobain Weber AG.