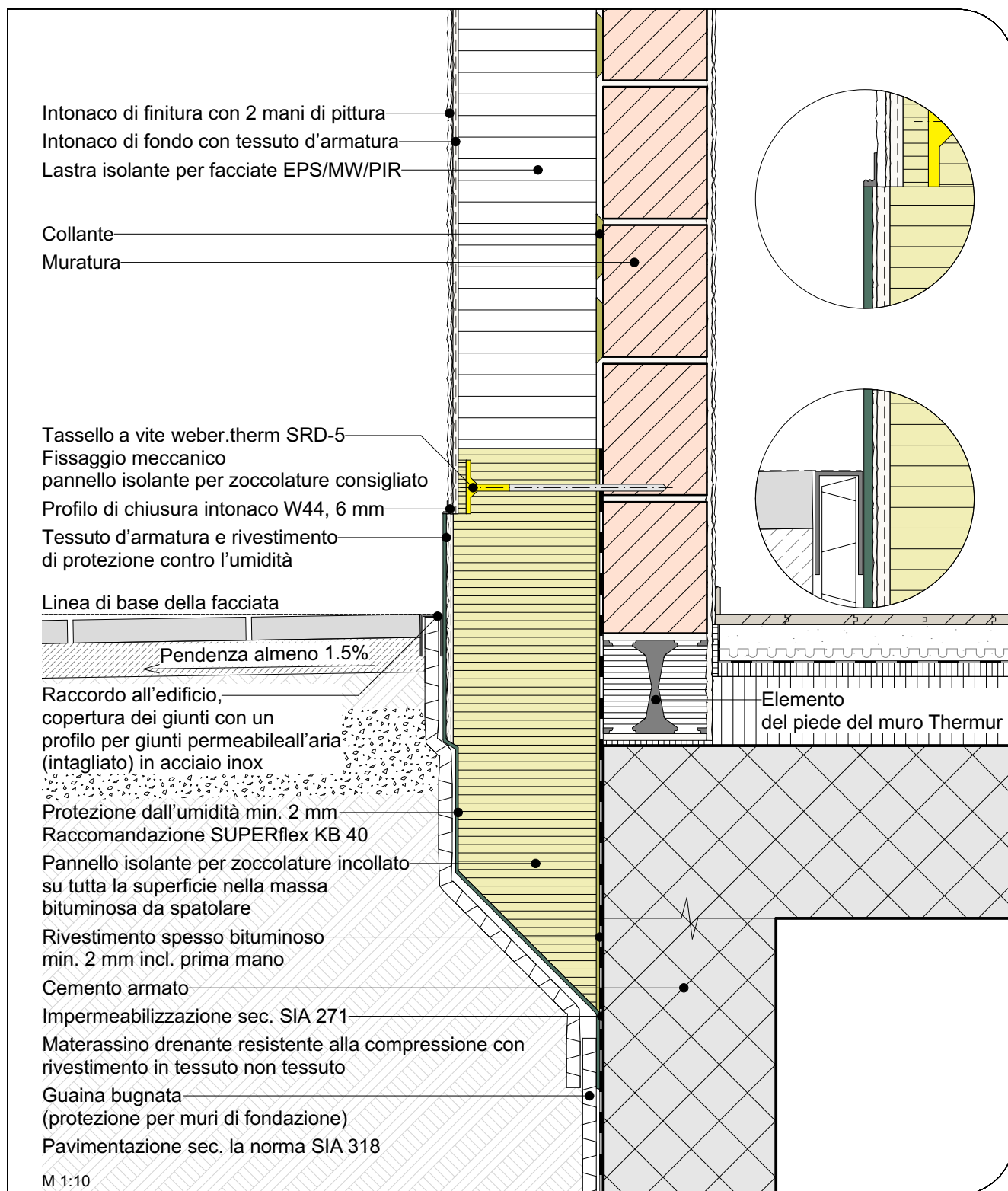


# MARMORAN SOLUZIONI DETTAGLIATE VAWD I.01.10

Chiusura interrata con pannello isolante per zoccolature e intonaco per zoccolature

Soluzione di risanamento raccordo al rivestimento pronto - NPK 342 / pos. 730



Fissaggio meccanico obbligatorio in caso di rinnovo.

Per intonaco di finitura: sono consigliate 2 mani di pittura con CARARRA, Silicon e SILCANOVA, obbligatorie per sistemi minerali.

I nostri dettagli di esecuzione corrispondono allo stato attuale dell'arte. Il trasformatore/progettista è obbligato a verificarne l'idoneità per il suo progetto di costruzione. Si applicano le attuali norme SIA, le direttive delle associazioni professionali ASIPG, ASP ecc. nonché le condizioni generali di contratto della Saint-Gobain Weber AG.