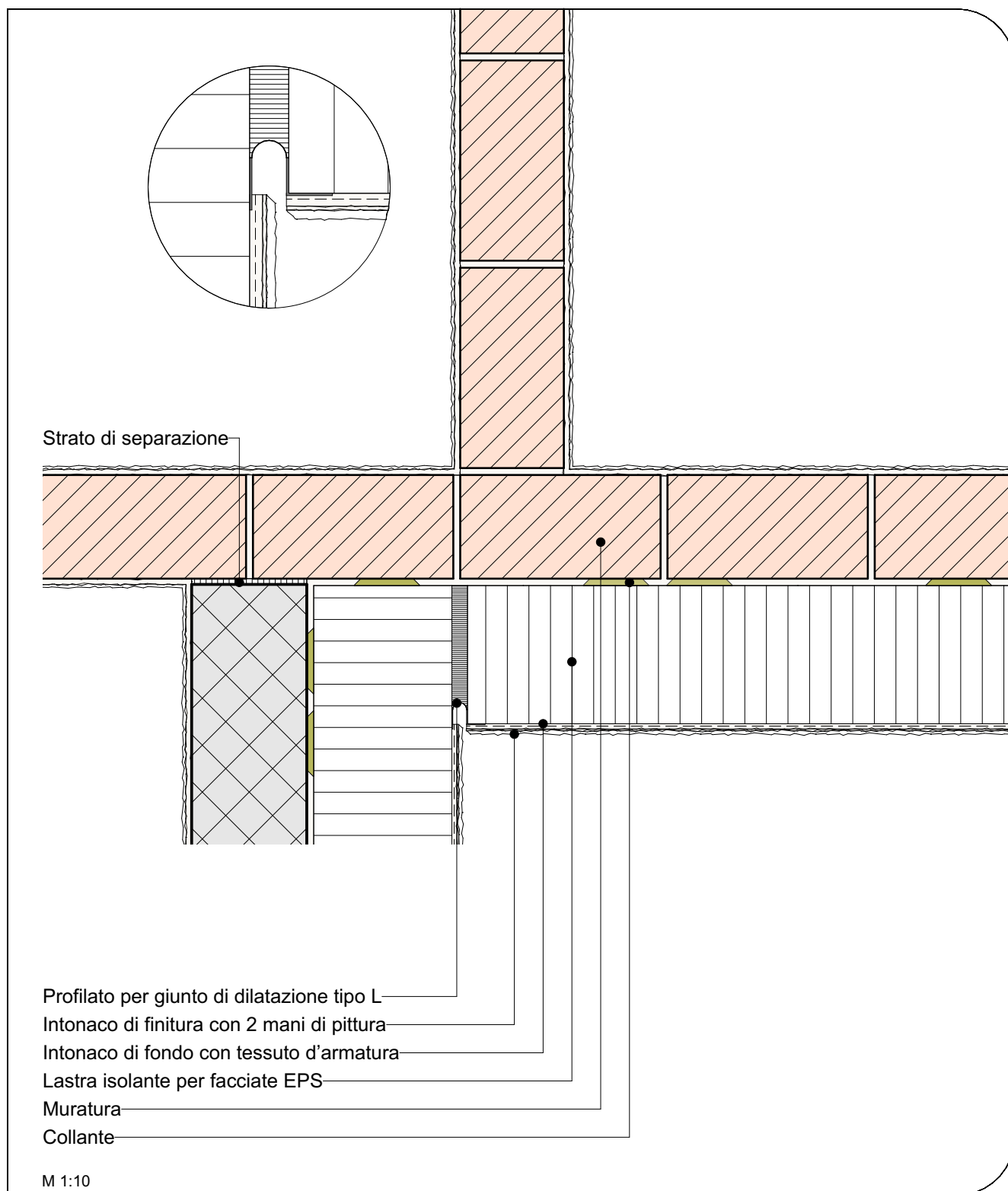


MARMORAN SOLUZIONI DETTAGLIATE VAWD I.08.03

Formazione dei giunti nell'angolo interno con profilato per giunto di dilatazione tipo L senza sigillante

NPK 342 / Pos. 321, 848



Fissaggio meccanico obbligatorio in caso di rinnovo.

Per intonaci di finitura: sono consigliate 2 mani di pittura con CARARRA, SILICON e SILCANOVA, obbligatorie per sistemi minerali.

I nostri dettagli di esecuzione corrispondono allo stato attuale dell'arte. Il trasformatore/progettista è obbligato a verificarne l'idoneità per il suo progetto di costruzione. Si applicano le attuali norme SIA, le direttive delle associazioni professionali ASIPG, ASP ecc. nonché le condizioni generali di contratto della Saint-Gobain Weber AG.