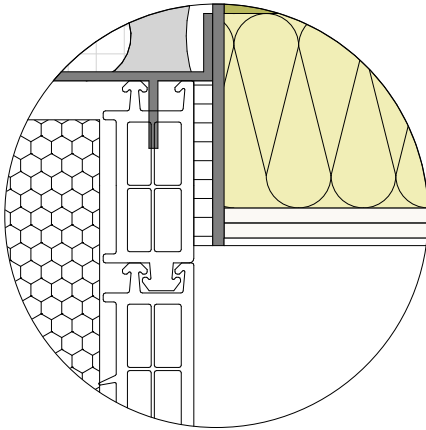


MARMORAN DETAILLÖSUNG Akustik I.01.06

Akustik - Anschluss an Fenster-oder Türe mit Abschlussprofil und MARMORAN Acoustic Trennband

Acoustic Silentcare



L-Profil Alu 2 mm

Fussbodenaufbau

Stahlbetondecke

MARMORAN Acoustic Trennband

Acoustic Abschlussprofil

KK30 powerflex 6 mm

Acoustic Absorberplatte 22 mm - 53 mm

Acoustic Basecoat 6-8 mm

Acoustic Basecoat 6-8 mm

Acoustic Topcoat 2 mm

M 1:10

Unsere Ausführungsdetails entsprechen dem derzeitigen Stand der Technik. Der Verarbeiter / Planer ist verpflichtet deren Eignung für sein Bauvorhaben zu prüfen. Es gelten die aktuellen SIA-Normen, Richtlinien der Berufsverbände GH Schweiz, SMGV, SPV etc., die Systembroschüre MARMOtherm/MARMOtec Ceramo Fassadensysteme sowie die Allgemeinen Geschäftsbedingungen der Saint-Gobain Weber AG.