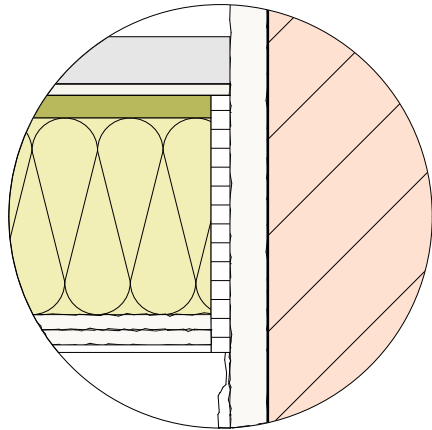


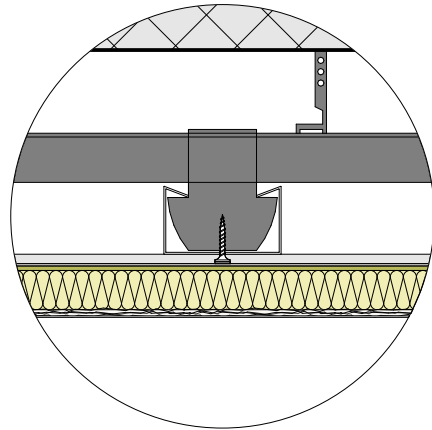
MARMORAN DETAILLÖSUNG Akustik I.01.08

Akustik - Anschluss Wand Decke an abgehängter Decke mit Trennschnitt und MARMORAN Acoustic Trennband

Acoustic Silentcare



MARMORAN Acoustic Trennband



Systemaufbau

Fussbodenaufbau

Stahlbetondecke

Noniusabhängung

Kreuzschnellverbinder

Grundrost

Tragrost Achsabstand
max. 300mm

Rigips Bauplatte 12.5mm

Haftbrüche G810

KK30 powerflex 6 mm

Acoustic Absorberplatte 22 mm - 53 mm

Acoustic Basecoat 3-4 mm

Acoustic Basecoat 3-4 mm

Acoustic Topcoat 2 mm

MARMORAN Acoustic Trennband

M 1:10

Unsere Ausführungsdetails entsprechen dem derzeitigen Stand der Technik. Der Verarbeiter / Planer ist verpflichtet deren Eignung für sein Bauvorhaben zu prüfen. Es gelten die aktuellen SIA-Normen, Richtlinien der Berufsverbände GH Schweiz, SMGV, SPV etc., die Systembroschüre MARMOtherm/MARMOtec Ceramo Fassadensysteme sowie die Allgemeinen Geschäftsbedingungen der Saint-Gobain Weber AG.