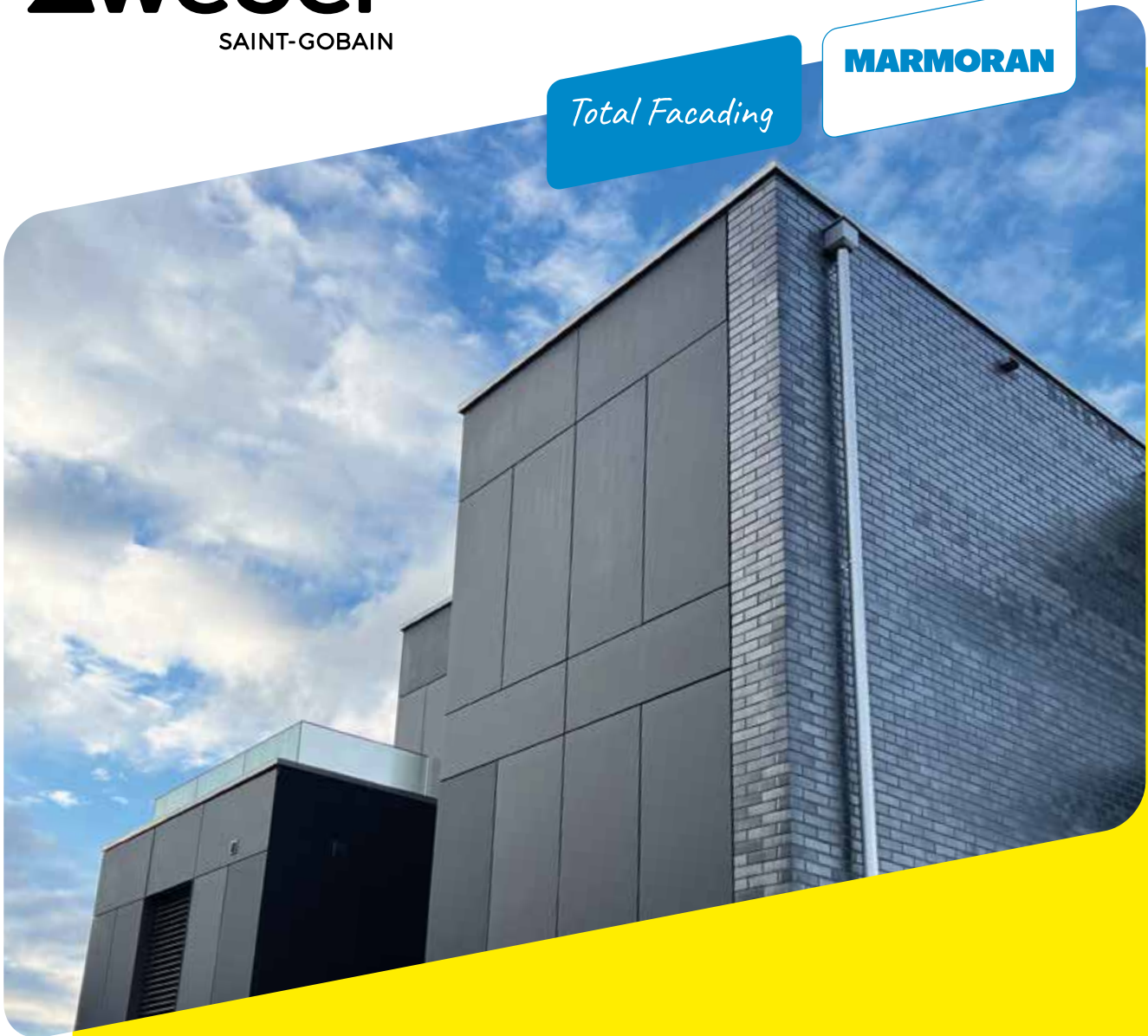


Total Facading

MARMORAN



MARMOtec Fassadensystem

*Vorgehängte hinterlüftete Fassaden als
Gesamtsystem*

Wir von

Saint-Gobain Weber

sind davon überzeugt, dass es in der Bauindustrie auch darum geht, Verantwortung für die Menschen und ihre Umwelt zu übernehmen.

Das Wohlbefinden der Verarbeitenden und der Menschen, die im Alltag von unseren Produkten umgeben sind, liegt uns am Herzen.

Wir verstehen die Bedürfnisse unserer Kundschaft und unterstützen sie mit unseren Serviceleistungen bei der Erreichung ihrer Ziele.

Wir investieren in die Entwicklung nachhaltiger Produkte für ein gesundes Wohnen und in die Zukunft unserer Kinder.



2. Auflage 2026

Herausgeber:

Saint-Gobain Weber AG,
Täferstrasse 11b,
5405 Baden-Dättwil

Text:

Saint-Gobain Weber AG

Bilder:

Saint-Gobain Weber AG,
Geschäftspartner

Titelbild:

Saint-Gobain Weber AG

Gestaltung:

Saint-Gobain Weber AG

Inhalt

| | | | |
|---|----|--|----|
| 1. Systemübersicht | 4 | 4. Oberflächen | 36 |
| 1.1 Erfahrung verschafft Kompetenz | 5 | 4.1 Fassadenbekleidung mittels Putzträgerplatten | 36 |
| 1.2 Jedem Gebäude die passende Fassade | 6 | 4.2 Weberbrick | 38 |
| 1.3 Vorgehängte hinterlüftete Fassaden | 8 | 4.3 Aktive Fassadenbekleidung mittels BIPV | 40 |
| Grundaufbau und Vorteile | 9 | 4.4 Alucobond® | 42 |
| | | 4.5 Weitere Oberflächenmöglichkeiten | 48 |
| 2. Projektierung und Planung | 12 | 5. Detailzeichnungen | 54 |
| 2.1 Das Beste miteinander vereint | 12 | | |
| 2.2 Erstklassige energetische Eigenschaften | 16 | 6. Unsere Serviceleistungen für Gipser, Maler & Fassadenbauer | 63 |
| 3. Fassadensysteme und Unterkonstruktionen | 23 | | |
| 3.1 Sicherheit für den gesamten Fassadenaufbau | 23 | | |
| 3.2 Im Komplettsystem zur optimierten Wirtschaftlichkeit | 24 | | |
| 3.3 Unterkonstruktionsysteme: Perfekt aufeinander abgestimmte Komponenten | 26 | | |
| 3.4 Fassadenlösung mit System | 32 | | |

1. Systemübersicht

Fassadensysteme für maximale Funktionalität, Energieeffizienz und Wirtschaftlichkeit

Fassaden haben vielfältige Aufgaben. Sie schützen das Gebäude vor Witterungseinflüssen, dämpfen den Umgebungslärm und verschaffen dem Bauwerk einen markanten ästhetischen Auftritt. Moderne Fassadensysteme minimieren zudem die Energieverluste und erfüllen die Brandschutzanforderungen. Saint-Gobain Weber entwickelt dafür seit Jahrzehnten Lösungen, welche diese Ansprüche für praktisch jede Gebäudeart erfüllen. Sie sind perfekt auf die Bedürfnisse des Schweizer Bauwesens angepasst – für den Neubau ebenso wie für Umbauten und Sanierungen.

1.1 Erfahrung verschafft Kompetenz: Fassadenlösungen von Saint-Gobain Weber

Jahrzehntelanges Know-how

Ein jahrzehntelanger Erfahrungsschatz im Bereich der Wärmedämmverbundsysteme (WDVS) und die langjährige Zusammenarbeit mit Planern und Ausführenden verschafft Saint-Gobain Weber das profunde Verständnis für das Gesamtsystem Fassade.

Saint-Gobain Weber setzt dieses Wissen auch im Bereich der vorgehängten hinterlüfteten Fassaden um. Mit dem neuen **MARMOTec** Fassadensystem steht in der Schweiz erstmals eine innovative Gesamtlösung für solche Konstruktionen zur Verfügung. Die Anwender profitieren von der Planung bis zur Ausführung vom umfassenden System-Know-how und der kompetenten Beratung der Saint-Gobain Weber.

Bei den kompakten **MARMOtherm Ceramo** und hinterlüfteten **MARMOTec Ceramo** Fassadensystemen für harte Beläge kommen die Weber-Plattenlegerprodukte zum Einsatz. Auch das trägt dazu bei, dass Planer und Unternehmer bei der Realisierung aller Systeme (WDVS/VHF) von einem einmaligen, bereichsübergreifenden Fachwissen profitieren.

Die Fassade als lohnende Investition

Der Energieverbrauch von Gebäuden in der Schweiz ist für rund 40% des hiesigen CO₂-Ausstosses verantwortlich. Neben den klimatischen Bedingungen und dem nach wie vor sehr hohen Anteil fossiler Heizsysteme, sind dafür auch die vielen ungenügend gedämmten Fassaden im Bestandbau verantwortlich. Die Sanierung solcher Bauten ist darum eine dringende Aufgabe um die Klimaziele der Schweiz zu erreichen.

Im Neubau gilt es Fassaden so zu konstruieren, dass sie ihre vielfältigen Funktionen sowohl technisch als auch ästhetisch erfüllen und die einschlägigen Normen eingehalten werden. Die Wahl des richtigen Fassadensystems trägt nicht nur zur Sicherheit und Energieeffizienz, sondern auch zum Wohlbefinden der Gebäudenutzenden bei. All dies unterstützt die langfristige Werterhaltung und Wertsteigerung der Liegenschaften.

Saint-Gobain Weber AG - Fakten und Zahlen zum Fassadenbereich



Swiss Line Engineering

Die Fassadensysteme werden in der Schweiz für den Schweizer Markt entwickelt. Die Komponenten für die MARMORAN WDVS- und VHF-Systeme stammen vorwiegend aus Schweizer Produktion. Saint-Gobain Weber verfügt in der ganzen Schweiz über erfahrene Teams von spezialisierten Beratern im Fassadenbereich.



Laufende Innovation

MARMORAN Fassadensysteme werden laufend weiterentwickelt. Sie bieten für praktisch alle Konstruktionsarten und Anforderungen optimal abgestimmte Lösungen.



Ökologie und Nachhaltigkeit

MARMORAN Systeme erfüllen höchste Ansprüche in den Bereichen Ökologie, Gestaltungsvielfalt und Langlebigkeit. Das garantiert maximale Nachhaltigkeit – sowohl bezüglich Wirtschaftlichkeit als auch zur Schonung der Umwelt.



50 Jahre Erfahrung im Fassadenbereich

Die Markteinführung des ersten MARMORAN Aussenwärmedämmsystems erfolgte bereits 1975. Seither wurden in der Schweiz mehrere Millionen Quadratmeter MARMORAN Fassaden installiert.

A photograph of a modern building facade with a grid-like pattern of dark, rectangular panels. A bright yellow line starts from the top right, curves down and left, and then continues vertically down the left side of the page. The background shows a city street with other buildings and a cloudy sky.

1.2 Jedem Gebäude die passende Fassade: Kompakt, hinterlüftet oder kombiniert

Je nach Art des Gebäudes und der Projektanforderungen können Gebäudehüllen als vorgehängte hinterlüftete Fassaden (VHF) oder als Wärmedämmverbundsysteme (WDVS) konstruiert werden. Um die jeweiligen Eigenschaften der beiden Konstruktionsarten optimal zu nutzen, werden diese in vielen Bauprojekten kombiniert eingesetzt. Saint-Gobain Weber AG bietet als einziger Lieferant auf dem Schweizer Markt für beide Lösungen Komplettsysteme an.

VHF und WDVS: Ein Ansprechpartner für das gesamte Fassadenprojekt



Vorgehängte hinterlüftete Fassade (VHF)

Bei vorgehängten hinterlüfteten Fassaden (VHF) wird die Wärmedämmung und die Bekleidung durch eine Luftschicht voneinander getrennt. Das verbessert die Bauphysik und ermöglicht eine grosse Vielfalt an Ausführungs- und Gestaltungsmöglichkeiten unter Verwendung von sehr dauerhaften, wartungsfreien Materialien.

Wesentliche Vorteile sind:

- Durch den getrennten Schichtaufbau werden Schäden durch Feuchtigkeit und Bewitterung langfristig vermieden.
- Rohbautoleranzen werden von der Fassadenkonstruktion mit Leichtigkeit aufgenommen.
- Die hohe energetische Wirksamkeit und die voll-ständige Wiederverwertbarkeit der Komponenten machen VHF-Systeme zu äusserst nachhaltigen Lösungen.
- Vorgehängte hinterlüftete Fassaden eignen sich für den Neubau und die Sanierung.
- Bei der Oberflächengestaltung und Bekleidung sind praktisch keine Grenzen gesetzt.



Wärmedämmverbundsysteme (WDVS)

Wärmedämmverbundsystem (WDVS) verbessern die energetischen Eigenschaften von Neubauten ebenso wie von bestehenden Gebäudehüllen. Bei Sanierungen ermöglichen sie auch die gestalterische Aufwertung bzw. Erneuerung.

Wesentliche Vorteile sind:

- Durch die Verwendung von Dämmstoffen mit einem tiefen Wärmedurchgangskoeffizienten lassen sich bereits mit geringen Aufbaudicken sehr gute energetische Werte erzielen.
- Das MARMORAN Sortiment bietet eine Vielzahl an Oberflächengestaltungsmöglichkeiten mit Putzstrukturen oder Hartbelägen.
- Die Systeme ermöglichen einen druckfesten Fassadenaufbau.
- Die WDVS-Fassaden sind eine kosteneffiziente Lösung und haben sich in den letzten Jahrzehnten zur am weitesten verbreiteten Fassadenlösung entwickelt.

1.3 Nachhaltig, sicher und langlebig: Vorgehängte hinterlüftete Fassaden

Vorgehängte hinterlüftete Fassaden erfüllen höchste Anforderungen bezüglich Funktionalität, Energieeffizienz und Behaglichkeit in Gebäuden. Aufgrund ihrer geringen Schadenanfälligkeit und Langlebigkeit lohnen sich die Investitionen der Bauherrschaft nachhaltig. Die hervorragenden Eigenschaften solcher Fassadenkonstruktionen entstehen im Wesentlichen aus der konstruktiven Trennung von Dämmung und Bekleidung mit einem dazwischenliegenden Hinterlüftungsraum.

Erstklassig geschützt

Moderne Systeme für vorgehängte hinterlüftete Fassaden bestehen aus wärmebrückenfreien Unterkonstruktionen und diffusionsoffenen Hochleistungsdämmstoffen. Dadurch bieten sie maximal mögliche Energieeffizienz, schirmen den Aussenlärm ab und sorgen für ein angenehmes Raumklima im Innern.

Sie schützen die Gebäudesubstanz zuverlässig während der gesamten Nutzungsdauer und stellen die einwandfreie Funktion der Fassadenhülle sicher. Die Hinterlüftung sorgt für einen optimierten Wärmeschutz – im Winter von innen nach aussen und im Sommer von aussen nach innen. Zudem wird die Bildung von Tauwasser hinter der Fassadenbekleidung behindert und Restfeuchtigkeit wird durch den Belüftungsraum abgeführt.

Nicht umsonst gelten diese Konstruktionen als diejenigen Fassadensysteme mit der geringsten Schadenanfälligkeit. All diese positiven Eigenschaften helfen Gebäudebesitzern bzw. -betreibern die Energie- und Unterhaltskosten sowie den Aufwand für Reparaturarbeiten zu minimieren.

Vielfältige Gestaltungsmöglichkeiten

Weil vorgehängte hinterlüftete Fassaden eine ausserordentliche Vielfalt an Materialien zulassen, sind auch den gestalterischen Möglichkeiten des äusseren Erscheinungsbildes der Gebäude kaum Grenzen gesetzt. Die Ausbildung der Unterkonstruktion erlaubt auch Formen wie Rundungen, Faltungen oder Neigungen.

Enorm belastbar und langlebig

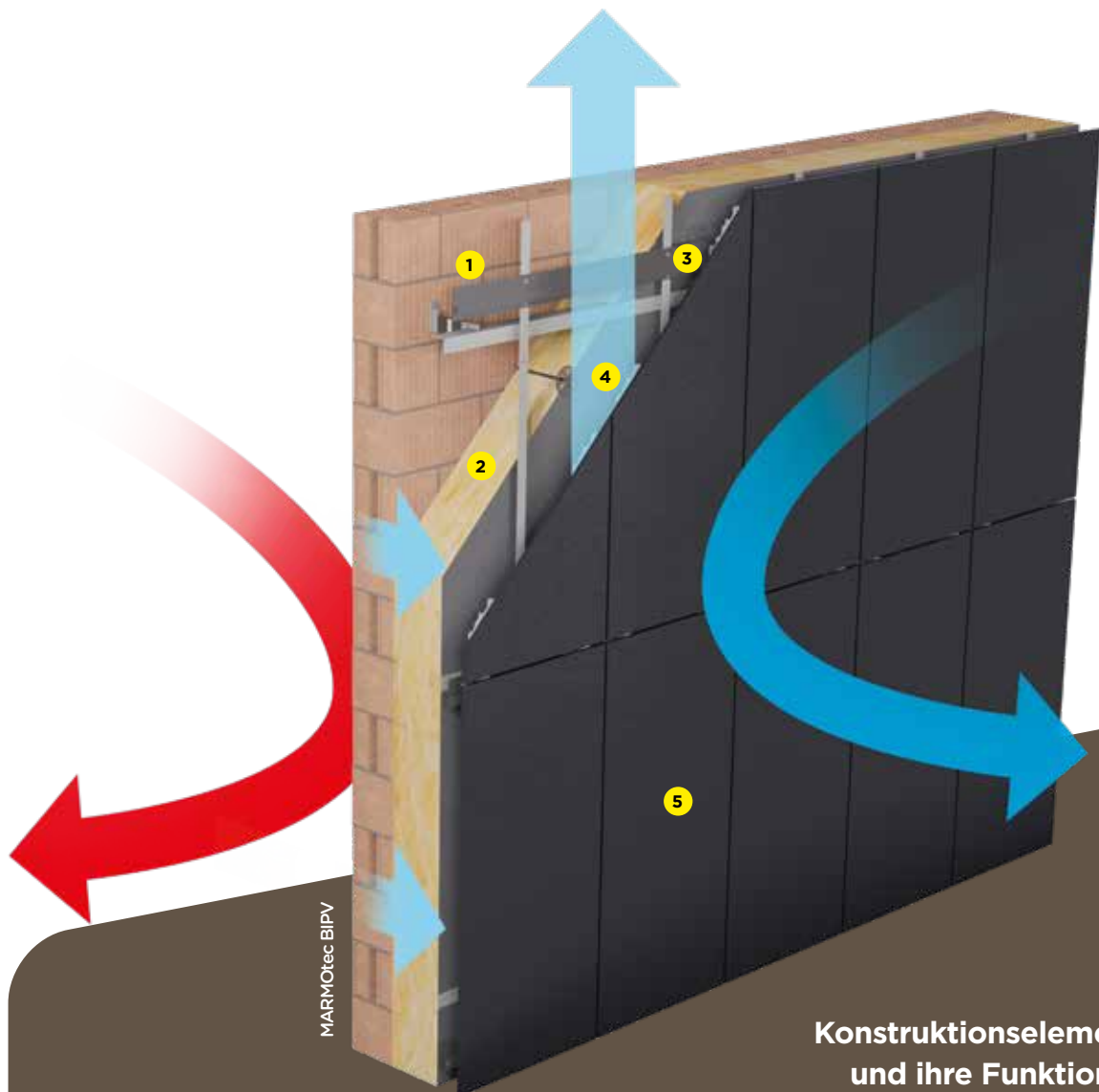
Fassaden sind permanent der Witterung ausgesetzt. Windsog, Winddruck, Hitze, Kälte, Nässe, Bekleidungsgewicht sowie eine ganze Reihe weiterer mechanischer und umweltbedingter Einflüsse stellen enorme Belastungen für die Konstruktion dar.

Der Schweizerische Fachverband für hinterlüftete Fassaden (SFHF) überprüft seit mehr als 10 Jahren akribisch die Funktionalität und Langlebigkeit solcher Fassadenaufbauten – in Neubauten ebenso wie in sanierten Bestandsbauten. Alle bisherigen Untersuchungen haben bestätigt, dass hinterlüftete Fassaden ohne grossen und kostspieligen Unterhalt eine sehr hohe Lebensdauer erreichen – ohne Einbusse an Qualität und Funktionalität*.



* Quelle: TECINFO 2 des SFHF, Mai 2020

Grundaufbau und Vorteile vorgehängter hinterlüfteter Fassaden



Nachhaltigkeits-Aspekt

Durch den Schichtaufbau gilt die vorgehängte hinterlüftete Fassade als komplett rezyklierbares System.

Konstruktionselemente und ihre Funktionen:

- | | |
|-----------------------------|---|
| Tragwerk 1 | Aufnahme der statischen Lasten des Gebäudes Verankerungsgrund |
| Wärmedämmung 2 | Verminderung von Wärmeverlusten im Winter Schutz der Innenräume vor der Aufheizung im Sommer Schalldämmung gegen Aussenlärm |
| Unterkonstruktion 3 | Konstruktion zur Übertragung der Lasten von der Bekleidung in den Verankerungsgrund |
| Hinterlüftungsraum 4 | Regelung des Feuchtigkeitshaushalts des Baukörpers |
| Fassadenbekleidung 5 | Schutz vor Witterungseinflüssen Gestaltung des äusseren Erscheinungsbildes |

Fassadenlösungen für jedes Bedürfnis

Die Saint-Gobain Weber AG ist der führender Partner für Systemlösungen im Fassadenbereich. Mit einem engagierten Team an Fachberatern im technischen Aussendienst begleitet stehen wir Ihnen zur Seite. So stellen wir maximale Effizienz und höchste Qualität von der Planungsphase bis zur Umsetzung sicher.

Wir freuen uns, Sie bei Ihrem Fassadenprojekt mit unseren innovativen und bewährten Systemlösungen zu unterstützen.

Sanierung

Seit jeher übernehmen die äusseren Deckschichten wichtige Funktionen beim Witterungsschutz und bei der Ästhetik. Instandhaltung, Renovierung oder Sanierung sind heute mehr denn je wichtige Bestandteile für den Wert-erhalt einer Immobilie.

War vor Jahren das Thema ästhetische Instandstellung vorrangig, wird heute vermehrt den Aspekten Energieeffizienz und erneuerbare Energien Aufmerksamkeit gewidmet.

Unterstützt werden energie-tische Sanierungen durch das Gebäudeprogramm, den GEAK (Gebäudeenergieausweis) sowie die kantonalen und kommunalen Fördergel-der. Dank diesen Programmen erhalten Bauherrschaften und Investorinnen und Investoren nicht nur einen substanziel-len Beitrag an die Sanierung, sondern steigern den Wert der Immobilie und reduzieren langfristig die Energiekosten.



MARMOtec Renovation V

Neubau

Ob traditionelles zweischaliges Mauerwerk, Sichtmauerwerk, monolithische Bauweise, Wärmedämmverbundsystem (WDVS) oder vorgehängte hinterlüftete Fassaden (VHF) – bei Saint-Gobain Weber AG finden Bauherrschaften, Architekt:innen und Verarbeitende stets die richtigen Ansprechpartner.

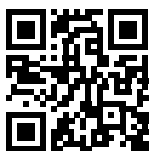
Aufgrund der jahrzehntelangen Erfahrungen sind mit allen nachfolgend aufgezeigten Möglichkeiten funktionstüchtige und schadensfreie Systemaufbauten realisierbar.

Die Aussenwärmedämmung ist bezüglich der Dämmeigenschaften und der Materialisierung in den letzten Jahren enorm weiterentwickelt worden. Ungeahnte Möglichkeiten sind heute realisierbar. Die heutigen Systeme bieten Architekten und Planern die Chance eines kreativen Umgangs in der Fassadengestaltung; ohne dabei auf die ökologischen Aspekte zu verzichten.



MARMOtec BIPV

QR zum Systembroschüre



2. Projektierung und Planung



2.1 Das MARMOtec Fassadensystem: Das Beste miteinander vereint

Mit dem MARMOtec Fassadensystem von Saint-Gobain Weber präsentiert sich in der Schweiz erstmals eine umfassende Lösung für hybride Fassaden, die eine Vielzahl an Oberflächen vereint. Das System ermöglicht die flexible Planung und Umsetzung vorgehängter, hinterlüfteter Fassaden, welche Putzoberflächen, Hartbeläge, Photovoltaik-Elemente und viele weitere Oberflächentypen integrieren. Dank der hochwertigen, optimal aufeinander abgestimmten Komponenten lassen sich Fassaden individuell nach Ihren Wünschen gestalten. Dabei garantiert das System nicht nur eine herausragende Dämmleistung, sondern auch erstklassige Funktionalität, Langlebigkeit und Wirtschaftlichkeit.

Ein Komplettsystem – zahlreiche Vorteile



Vielfältige Ausführungsmöglichkeiten

MARMOTec Fassaden erzielen erstklassige bauphysikalische Werte und bieten einen ausgezeichneten Witterungs- und Wärmeschutz. So sorgen sie für eine ausgewogene Behaglichkeit im Gebäudeinnern. Auch die Umsetzung vielfältiger architektonischer Ideen in der Formgebung und Oberflächengestaltung ist gewährleistet. Neben Putzen und Farben können sie mit harten Belägen wie Natur- und Kunststein, Glas, Keramik, Klinker usw. belegt werden. Saint-Gobain Weber bietet auch Fassadenlösungen mit integrierter Photovoltaik an.



Wirtschaftlich und nachhaltig

Aufgrund ihrer geringen Schadenanfälligkeit und ausserordentlichen Robustheit bieten **MARMOTec** Fassaden den Investorinnen und Investoren, Bauherrschaften und Betreibern wirtschaftlich überzeugende Vorteile wie geringere Unterhalts- und Energiekosten. Die Kombination aus ausgezeichneter Energieeffizienz, Ökologie und Schallschutz ist der Grundpfeiler dieser nachhaltigen Fassadenlösungen. Auch die Langlebigkeit der **MARMOTec** Fassaden trägt wesentlich zu einem optimalen Investitionsschutz bei. Die konstruktive und energetische Trennung der Fassadenkomponenten sichert nicht nur eine hohe Energieeffizienz, sondern ist auch extrem nachhaltig: Alle Bestandteile können sortenrein recycelt werden.



Alles aus einer Hand

Das **MARMOTec** Fassadensystem bietet sämtliche benötigten Elemente aus einer Hand: Verankerung, Unterkonstruktion, Dämmung, Putzträgerplatten, Beschichtungen, Kleber und Bekleidungsmaterialien. Das verschafft Planungssicherheit und vereinfacht den gesamten Projektablauf wesentlich.



Einfache und schnelle Montage

Alle Komponenten des **MARMOTec** Fassadensystems sind exakt aufeinander abgestimmt. Darum lassen sie sich effizienter und sicherer zusammenfügen als Einzelkomponenten, die von unterschiedlichen Herstellern auf die Baustelle geliefert werden. Das macht die Montage wesentlich einfacher und spart Verarbeitungszeit!



Gut beraten und kompetent begleitet

Unsere gut geschulten Fachleute von Saint-Gobain Weber begleiten das Projekt von der Konzeption und Devisierung bis zur Montage. Für die Baubegleitung vor Ort werden auf Wunsch externe Partner vermittelt. Die umfassenden Dienstleistungen verschaffen Planungssicherheit und unterstützen eine fachlich einwandfreie Ausführung der **MARMOTec** Fassaden. Das steigert die Effizienz auf allen Stufen.

Rundherum kompetent begleitet und betreut

Die Planung, Ausschreibung, Auslegung und Montage von Fassaden stellt spezifische Anforderungen. Saint-Gobain Weber bietet darum in jeder Phase des Projekts umfassende fachliche Unterstützung durch geschulte Fachleute an. Das gilt sowohl für hinterlüftete Fassaden mit **MARMOtec** Systemen als auch für kombinierte Lösungen mit verputztem Wärmedämmverbund. So entsteht zusätzlicher Mehrwert für alle am Projektbeteiligten.



Schulungen weber|academy

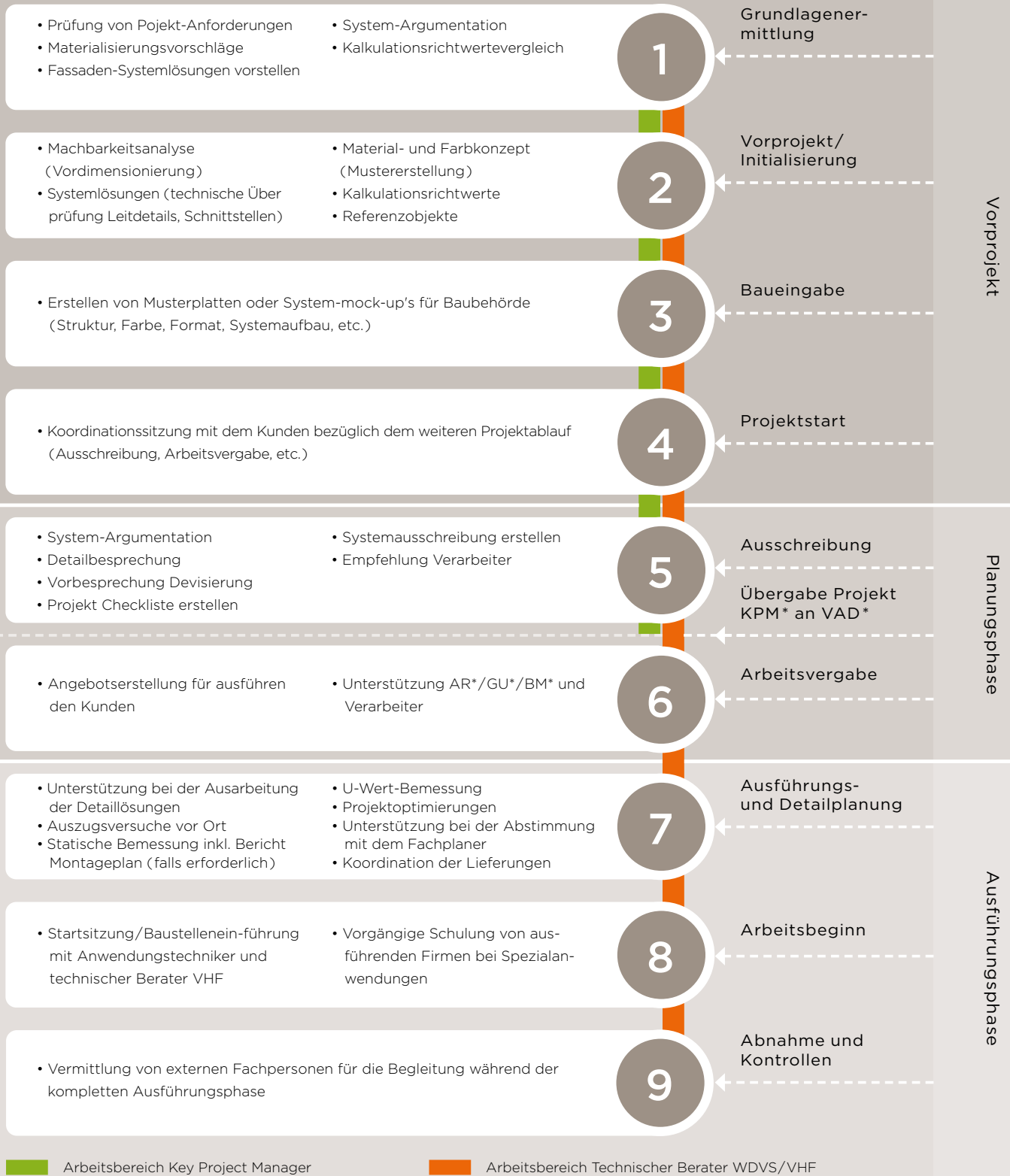
Vorgehängte hinterlüftete Fassaden sind ein wichtiges Thema für die Zukunft. Darum bietet Saint-Gobain Weber entsprechende Kurse in der weber|academy an. Die Teilnehmenden können sich dort theoretisches Wissen aneignen und im anschließenden Praxisteil das Gelernte gleich selber umsetzen.

Das aktuelle Kursangebot ist im Internet ausgeschrieben: www.ch.weber/weber-academy

Dienstleistungs Service-Angebot Saint-Gobain Weber AG

Unsere innovativen Lösungen vereinen Ästhetik, Funktionalität und Nachhaltigkeit. Unser umfassendes Service-Paket bietet nicht nur hochwertige Produkte, sondern auch massgeschneiderte Beratung und Unterstützung in allen Projektphasen.

Vertrauen Sie auf unsere Expertise, um Ihre Bauvorhaben effizient und erfolgreich umzusetzen. Lassen Sie sich inspirieren und entdecken Sie die vielfältigen Möglichkeiten für Ihr nächstes Projekt!

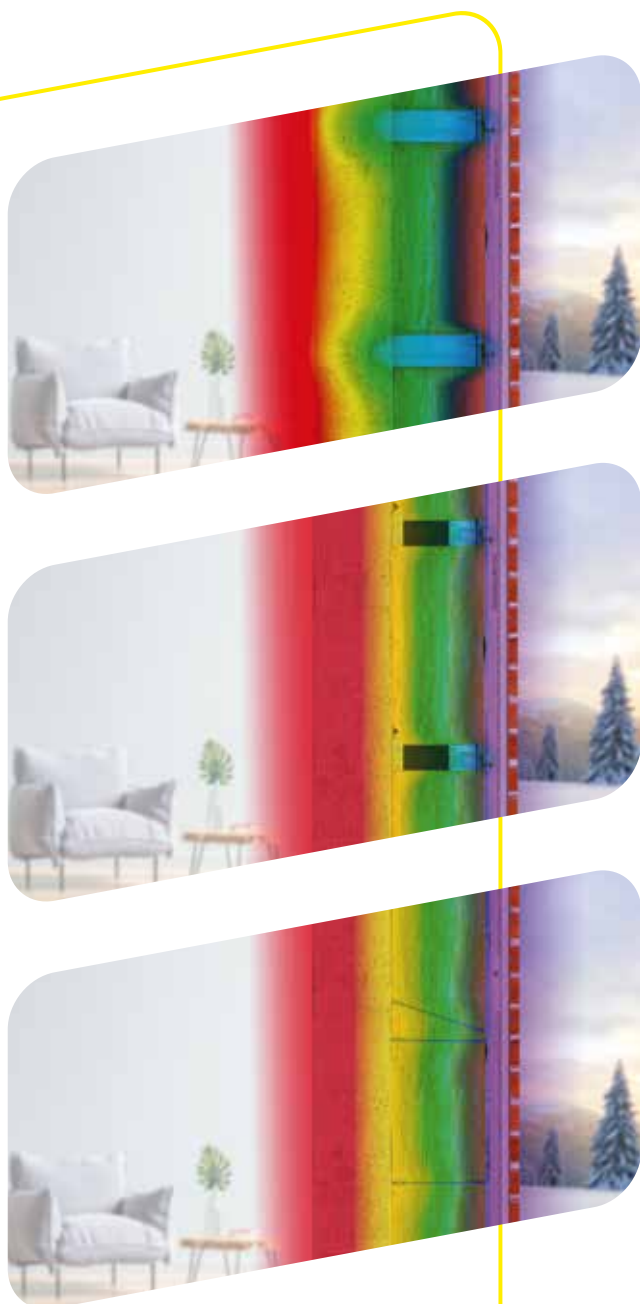


* AR Architekt, * GU Generalunternehmung, * BM Baumeister, * KPM - Key Project Manager, * VAD Technischer Berater WDVS

2.2 MARMOtec Fassadensystem mit erstklassigen energetischen Eigenschaften

Um die Dämmwirkung von Fassaden optimal zu gewährleisten, müssen Wärmebrücken konsequent vermieden werden – auch bei vorgehängten hinterlüfteten Fassaden. Im **MARMOtec** System kommen daher die wärmebrückenfreien Konsolen **MARMOtec bracket Eco** sowie die rostfreien Distanzschrauben **MARMOtec distance-screw** zum Einsatz. Diese Komponenten reduzieren den punktuellen Wärmedurchgang auf ein absolutes Minimum. Die nachfolgenden Isothermenbilder

verdeutlichen den Temperaturverlauf: Sie vergleichen Aluminium-Konsolen mit Thermostopp und die wärmebrückenfreie **MARMOtec bracket Eco** sowie die rostfreien **MARMOtec distance-screws**. Mit diesen innovativen Lösungen von Saint-Gobain Weber AG lassen sich bis zu 40% bessere Dämmwerte erzielen als mit herkömmlichen Aluminium-Konsolen mit Thermostopp – ein erheblicher Vorteil für die Umwelt und für Bauherren!



Temperaturverlauf mit Aluminium-Konsole mit Thermostopp

Das Isothermenbild der Thermostopp Aluminium-Konsole weist grosse Störungen im Temperaturverlauf auf. Das deutet darauf hin, dass ein erhöhter Wärmestrom (Energieverlust) im Bereich der Konsole besteht, der einen grossen Einfluss auf den Wärmedurchgangswert der gesamten Fassade hat.

Temperaturverlauf mit MARMOtec bracket Eco

Bei der wärmebrückenfreien Konsole laufen die Linien mit gleicher Temperatur (Isothermen) nahezu parallel. Das deutet darauf hin, dass die punktuellen Wärmebrücken vernachlässigbar klein sind und somit der Einfluss auf den Wärmedurchgangswert der Fassade sehr gering ist, was zu einer wesentlichen Verbesserung der Energieeffizienz gegenüber der traditionellen Aluminium-Konsole führt.

Temperaturverlauf mit MARMOtec distance-screw

Bei den rostfreien Distanzschrauben verlaufen die Isothermen nahezu parallel, was auf äusserst geringe punktuellen Wärmebrücken hinweist – vergleichbar mit wärmebrückenfreien Konsolen. Dadurch wird die Energieeffizienz erheblich gesteigert, insbesondere im Vergleich zu herkömmlichen Aluminium-Konsolen.



Raumgewinn dank geringeren Dämmstärken

Aufgrund der Minimierung von Wärmebrücken durch den Einsatz der **MARMOTec brackets Eco** oder mit der **MARMOTec distance-screw** können die geforderten U-Werte mit geringeren Dämmstärken erzielt werden. Dadurch entstehen zusätzliche Wohn- und Nutzflächen, was sich positiv auf die Wirtschaftlichkeitsrechnung des Gebäudes auswirkt.

MARMOTec Bonded



U-Wert bei Neu- oder Ersatzneubau mittels MARMOTec bracket Eco H

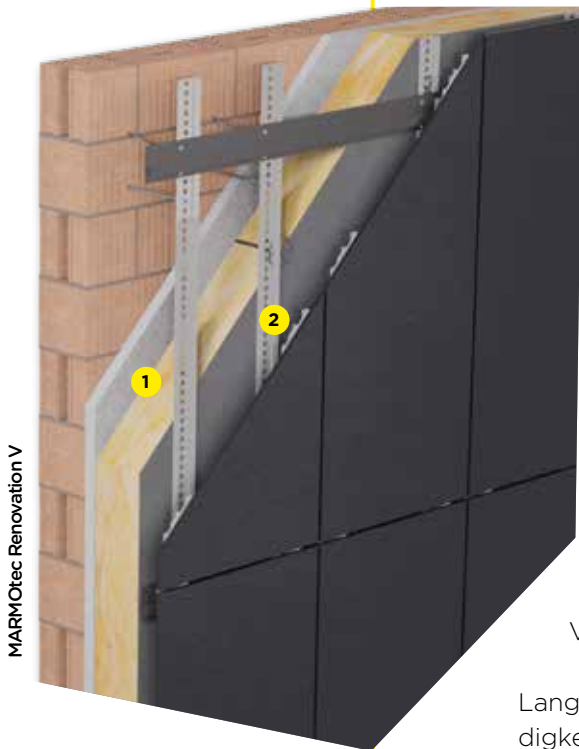
MARMOTec Classic und Organo (Untergrund: Innenputz, Swiss-Modul 175 mm, VHF)

| λ_D (W/mK) | 140 mm | 160 mm | 180 mm | 200 mm | 220 mm | 240 mm | 260 mm | 280 mm | 300 mm |
|-----------------------|--------|--------|--------|--------|--------|--------|--------|--------|--------|
| 0.032 | 0.22 | 0.20 | 0.17 | 0.16 | 0.14 | 0.13 | 0.12 | 0.11 | - |
| 0.031 | 0.22 | 0.20 | 0.17 | 0.15 | - | - | - | - | - |
| 0.030 | 0.21 | 0.19 | 0.16 | 0.15 | 0.13 | 0.12 | 0.11 | 0.10 | 0.10 |

MARMOTec Classic und Organo (Untergrund: Innenputz, Stahlbeton 200 mm, VHF)

| λ_D (W/mK) | 140 mm | 160 mm | 180 mm | 200 mm | 220 mm | 240 mm | 260 mm | 280 mm | 300 mm |
|-----------------------|--------|--------|--------|--------|--------|--------|--------|--------|--------|
| 0.032 | 0.23 | 0.21 | 0.18 | 0.16 | 0.15 | 0.13 | 0.12 | 0.12 | - |
| 0.031 | 0.23 | 0.20 | 0.17 | 0.16 | - | - | - | - | - |
| 0.030 | 0.22 | 0.20 | 0.17 | 0.15 | 0.14 | 0.13 | 0.12 | 0.11 | 0.10 |

U-Wert gemäss SIA 380/1 ≤ 0.2 W/m²K, Anforderungen MINERGIE ≤ 0.15 W/m²K, Richtwert MINERGIE-P ≤ 0.10 W/m²K
(Annahmen für die Berechnung; Konsolenanzahl 2.4Stk./m² und L-Profil 1.3m/m²); Angaben dienen als grobe Richtwerte.



MARMOtec Renovation V

- 1** Bestehender Fassadenaufbau
- 2** Neuer Fassadenaufbau

Energetische Ertüchtigung der Gebäudehülle mit MARMOtec

Die energetische Ertüchtigung der Gebäudehülle mit **MARMOtec** bietet zahlreiche Vorteile.

Hier sind einige wichtige Aspekte:

Energieeffizienz: **MARMOtec**-Systeme verbessern die Wärmedämmung von Gebäuden, wodurch der Energieverbrauch für Heizung und Kühlung gesenkt werden kann. Dies führt zu geringeren Energiekosten und einer Reduzierung des CO₂-Ausstosses.

Nachhaltigkeit: Die Verwendung nachhaltiger Materialien und Lösungen zur Verbesserung der Gebäudehülle trägt zur Umweltfreundlichkeit bei und unterstützt die Vorgaben für nachhaltiges Bauen.

Langlebigkeit: **MARMOtec**-Produkte sind für ihre hohe Beständigkeit und Langlebigkeit bekannt. Sie bieten Schutz gegen Witterungseinflüsse und tragen zur Erhaltung der Gebäudequalität bei.

Fassadengestaltung: Die Systeme bieten eine Vielzahl von Gestaltungsmöglichkeiten, die es ermöglichen, die Ästhetik des Gebäudes zu verbessern und gleichzeitig die energetischen Eigenschaften zu optimieren.

Einfacher Einbau: Die **MARMOtec**-Systemlösungen sind so konzipiert, dass sie einfach und effizient installiert werden können, was die Bauzeit verkürzt und die Gesamtkosten reduziert.

Technische Unterstützung: Wir bieten unseren Kunden eine umfassende Beratung und Unterstützung im gesamten Bauprozess, von der Planung bis zur Umsetzung, um sicherzustellen, dass alle Anforderungen erfüllt werden.

Die energetische Ertüchtigung der Gebäudehülle mit **MARMOtec** ist eine effektive Lösung, um die Energieeffizienz zu erhöhen, den Komfort zu verbessern und die Immobilienwerte zu steigern.

***Beispiel:** MFH mit einer bestehenden WDVS-Fassade (Bestand: 60 mm EPS 040) auf Backstein.

Geforderter Wärmedurchgangswert nach der Fassadensanierung von 0,18 W/m²K

Lösung: Systemlösung mit folgender Dämmstoffstärke:

- MARMOtec MW PBF 030 100 mm**
- MARMOtec MW PBF 032 120 mm**
- MARMOtec MW ISORESIST 031 120 mm**

*Siehe Tabelle auf Seite 19.

U-Wert bei Fassadensanierung mittels MARMotec distance-screw

Die Tabelle zeigt den positiven energetischen Effekt einer Sanierung einer bestehenden WDVS-Fassade mithilfe der **MARMotec distance-screw**. Dabei wird eine beliebige zusätzliche Dämmstärke berücksichtigt, um den Einfluss auf die Energieeffizienz der Fassade zu veranschaulichen.

U-Wert auf Backsteinmauerwerk* (Untergrund: Innenputz, Swiss-Modul 175 mm, VHF)

| U-Wert (W/mK) Dicke (mm) | | EPS 040 40 mm | EPS 040 60 mm | EPS 040 80 mm | EPS 040 100 mm | EPS 045 40 mm | EPS 045 60 mm | EPS 045 80 mm | EPS 045 100 mm |
|--------------------------------------|----------|------------------|------------------|------------------|-------------------|------------------|------------------|------------------|-------------------|
| Ursprünglicher U-Wert | | 0.62 | 0.47 | 0.38 | 0.32 | 0.66 | 0.51 | 0.42 | 0.35 |
| MARMotec MW PB F 030 | + 80 mm | 0.23 | 0.21 | 0.19 | 0.17 | 0.24 | 0.22 | 0.20 | 0.18 |
| | + 100 mm | 0.20 | 0.18 | 0.17 | 0.16 | 0.21 | 0.19 | 0.17 | 0.16 |
| | + 120 mm | 0.18 | 0.16 | 0.15 | 0.14 | 0.18 | 0.17 | 0.16 | 0.15 |
| | + 140 mm | 0.16 | 0.15 | 0.14 | 0.13 | 0.16 | 0.15 | 0.14 | 0.13 |
| | + 160 mm | 0.14 | 0.13 | 0.13 | 0.12 | 0.15 | 0.14 | 0.13 | 0.12 |
| MARMotec MW ISORESIST 031 | + 80 mm | 0.24 | 0.22 | 0.20 | 0.18 | 0.25 | 0.23 | 0.21 | 0.19 |
| | + 100 mm | 0.21 | 0.19 | 0.18 | 0.17 | 0.20 | 0.20 | 0.18 | 0.16 |
| | + 120 mm | 0.19 | 0.17 | 0.16 | 0.15 | 0.18 | 0.18 | 0.17 | 0.16 |
| | + 140 mm | 0.17 | 0.16 | 0.15 | 0.14 | 0.16 | 0.16 | 0.15 | 0.14 |
| | + 160 mm | 0.15 | 0.14 | 0.14 | 0.13 | 0.15 | 0.15 | 0.14 | 0.13 |
| MARMotec MW PB F 032 | + 80 mm | 0.24 | 0.22 | 0.20 | 0.18 | 0.25 | 0.22 | 0.20 | 0.19 |
| | + 100 mm | 0.21 | 0.19 | 0.17 | 0.16 | 0.22 | 0.20 | 0.18 | 0.17 |
| | + 120 mm | 0.19 | 0.17 | 0.16 | 0.15 | 0.19 | 0.18 | 0.16 | 0.15 |
| | + 140 mm | 0.17 | 0.15 | 0.14 | 0.13 | 0.17 | 0.16 | 0.15 | 0.14 |
| | + 160 mm | 0.15 | 0.14 | 0.13 | 0.12 | 0.15 | 0.14 | 0.14 | 0.13 |

Maximaler U-Wert Fassadensanierung SIA 380/1 ≤ 0.25 W/m²K, U-Wert gemäss SIA 380/1 ≤ 0.2 W/m²K, (ambitioniertes Ziel für Fassadensanierung)

Anforderungen MINERGIE ≤ 0.15 W/m²K, Richtwert MINERGIE-P ≤ 0.10 W/m²K; Annahmen für die Berechnung; Distanzschraubenanzahl 4Stk./m² und L-Profil 1.3 m/m²; Angaben dienen als grobe Richtwerte. *Siehe Beispiel auf Seite 18.



U-Wert auf Beton Untergrund: (Innenputz, Stahlbeton 200 mm, VHF)

| U-Wert (W/mK) Dicke (mm) | | EPS 040 40 mm | EPS 040 60 mm | EPS 040 80 mm | EPS 040 100 mm | EPS 045 40 mm | EPS 045 60 mm | EPS 045 80 mm | EPS 045 100 mm |
|--------------------------------------|----------|------------------|------------------|------------------|-------------------|------------------|------------------|------------------|-------------------|
| Ursprünglicher U-Wert | | 0.78 | 0.56 | 0.44 | 0.36 | 0.85 | 0.62 | 0.49 | 0.40 |
| MARMOTec MW PB F 030 | + 80 mm | 0.25 | 0.22 | 0.20 | 0.18 | 0.26 | 0.23 | 0.21 | 0.19 |
| | + 100 mm | 0.22 | 0.20 | 0.18 | 0.16 | 0.22 | 0.20 | 0.19 | 0.17 |
| | + 120 mm | 0.19 | 0.17 | 0.16 | 0.15 | 0.19 | 0.18 | 0.17 | 0.15 |
| | + 140 mm | 0.17 | 0.16 | 0.14 | 0.13 | 0.17 | 0.16 | 0.15 | 0.14 |
| | + 160 mm | 0.15 | 0.14 | 0.13 | 0.12 | 0.15 | 0.14 | 0.14 | 0.13 |
| MARMOTec MW ISORESIST 031 | + 80 mm | 0.26 | 0.23 | 0.21 | 0.19 | 0.27 | 0.24 | 0.22 | 0.20 |
| | + 100 mm | 0.23 | 0.21 | 0.19 | 0.17 | 0.23 | 0.21 | 0.20 | 0.18 |
| | + 120 mm | 0.20 | 0.18 | 0.17 | 0.16 | 0.20 | 0.19 | 0.18 | 0.16 |
| | + 140 mm | 0.18 | 0.17 | 0.15 | 0.14 | 0.18 | 0.17 | 0.16 | 0.15 |
| | + 160 mm | 0.16 | 0.15 | 0.14 | 0.13 | 0.16 | 0.15 | 0.15 | 0.14 |
| MARMOTec MW PB F 032 | + 80 mm | 0.26 | 0.23 | 0.21 | 0.19 | 0.27 | 0.24 | 0.22 | 0.20 |
| | + 100 mm | 0.23 | 0.20 | 0.18 | 0.17 | 0.23 | 0.21 | 0.19 | 0.18 |
| | + 120 mm | 0.20 | 0.18 | 0.17 | 0.15 | 0.20 | 0.19 | 0.17 | 0.16 |
| | + 140 mm | 0.18 | 0.16 | 0.15 | 0.14 | 0.18 | 0.17 | 0.16 | 0.15 |
| | + 160 mm | 0.16 | 0.15 | 0.14 | 0.13 | 0.16 | 0.15 | 0.15 | 0.14 |

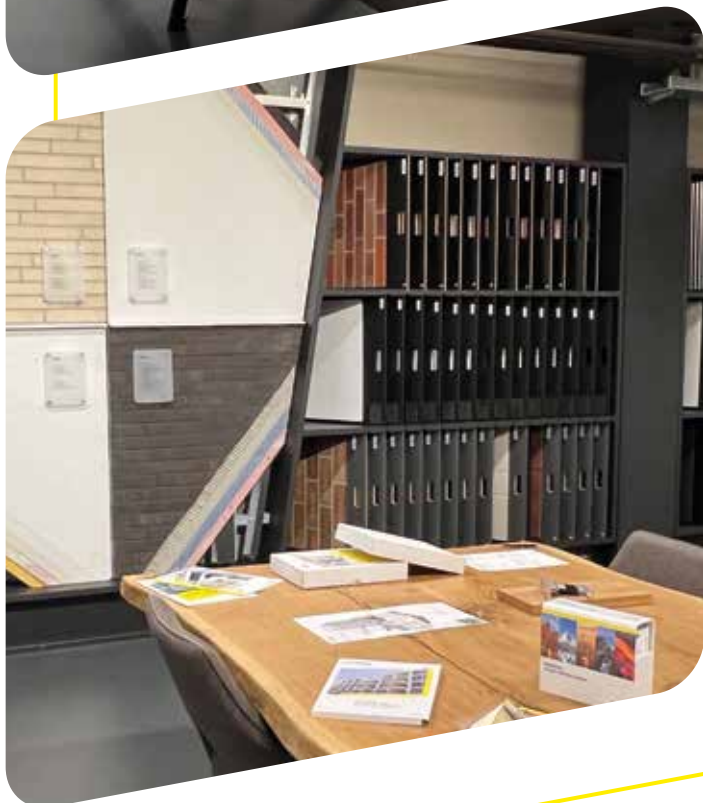
Maximaler U-Wert Fassadensanierung SIA 380/1≤0.25 W/m²K, U-Wert gemäss SIA 380/1≤0.2 W/m²K, (ambitioniertes Ziel für Fassadensanierung)
Anforderungen MINERGIE≤0.15 W/m²K, Richtwert MINERGIE-P≤0.10 W/m²K; Annahmen für die Berechnung; Distanzschraubenanzahl 4Stk./m² und L-Profil 1.3 m/m²;
Angaben dienen als grobe Richtwerte.



Raum und Wärme

Innovative Materialien und fortschrittliche Technik sorgen für höchste Effizienz und Nachhaltigkeit, indem bestehende Strukturen erhalten und weitergenutzt werden können - ohne die Notwendigkeit einer Entsorgung.



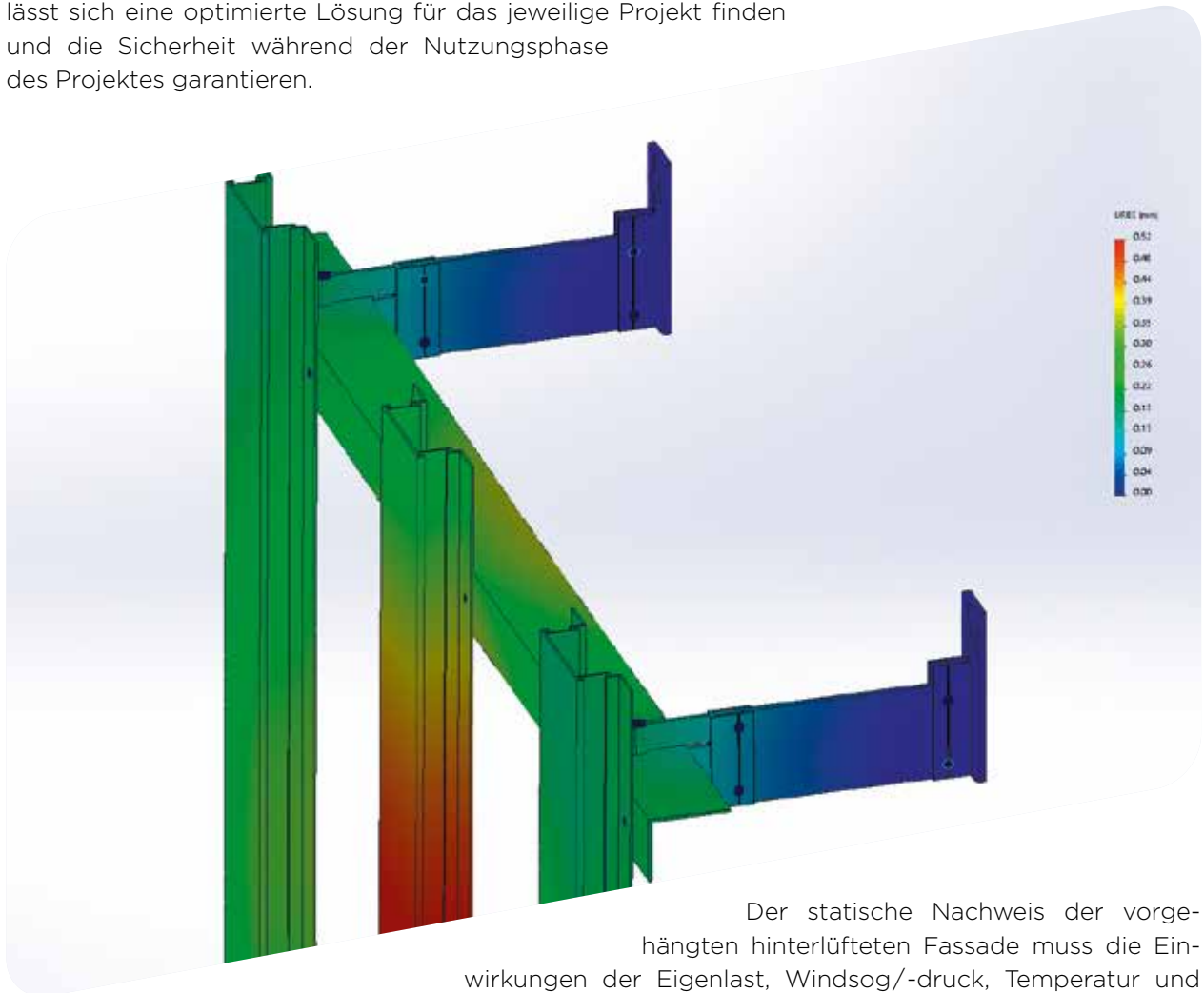


*Fassaden neu erleben -
im Showroom, Volketswil*

3. Fassadensysteme und Unterkonstruktionen

3.1 Sicherheit für den gesamten Fassadenaufbau

Um das Fassadensystem den jeweiligen Gegebenheiten vor Ort optimal anzupassen, erstellt Saint-Gobain Weber auf Kundenwunsch eine projektbezogene Statik. Dadurch lässt sich eine optimierte Lösung für das jeweilige Projekt finden und die Sicherheit während der Nutzungsphase des Projektes garantieren.



Der statische Nachweis der vorgehängten hinterlüfteten Fassade muss die Einwirkungen der Eigenlast, Windsog/-druck, Temperatur und evtl. Sonderlasten berücksichtigen. Die Lösung mit dem Komplettsystem **MARMOtec** ermöglicht es, für das jeweilige Fassadenprojekt eine durchgängige Statik zu erstellen. So erübrigt es sich, Nachweise für jede Einzelkomponente zu erbringen.



Tipp

Auszugsversuche vor Ort

Um die Unterkonstruktion den Gegebenheiten optimal anzupassen, bietet Saint-Gobain Weber bei unbekanntem Untergrund Auszugsversuche vor Ort sowie die Auswertung nach SIA 179 (2019) an.

3.2 Im Komplettsystem zur optimierten Wirtschaftlichkeit

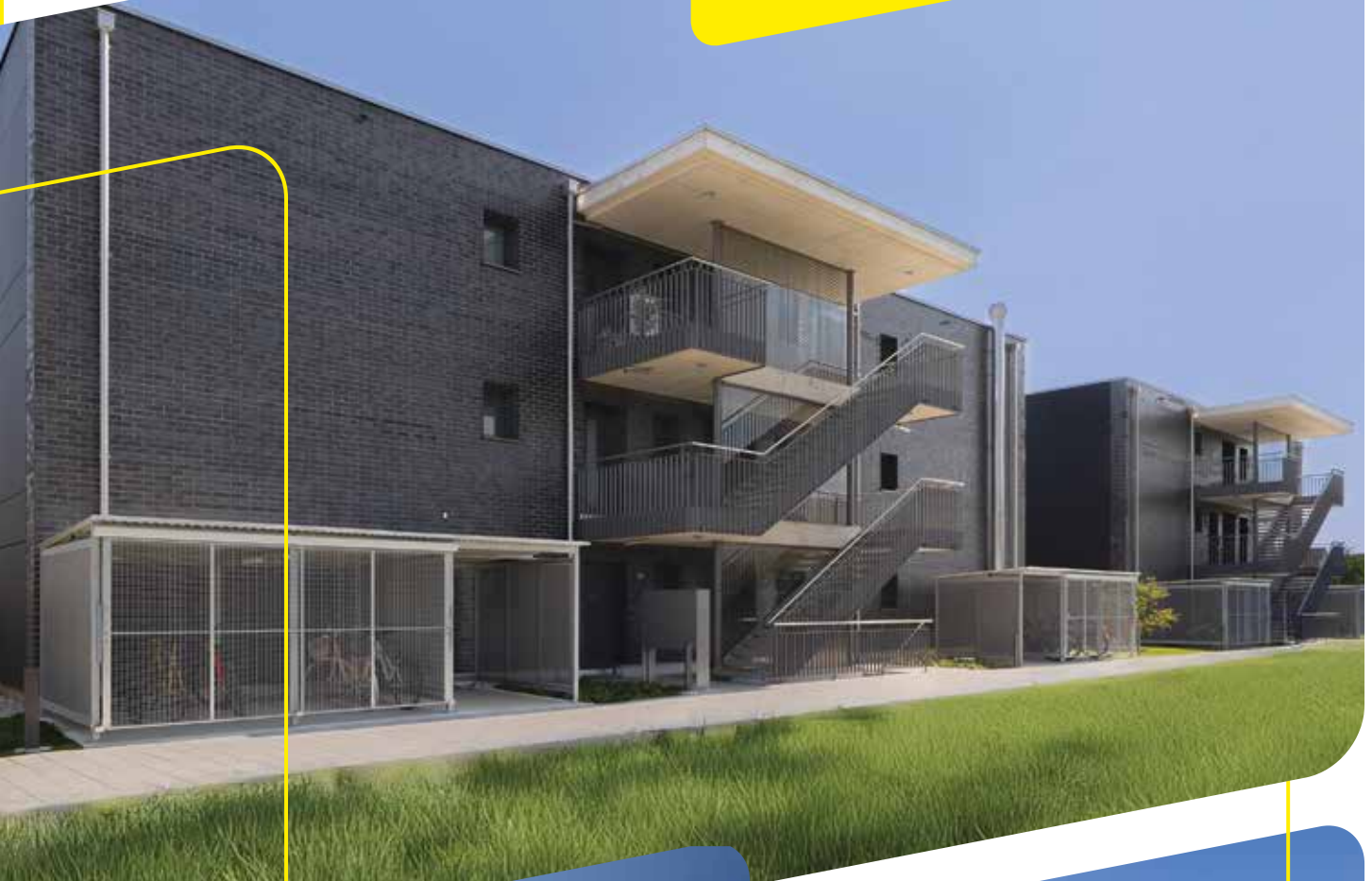
Die Planung und Erstellung hinterlüfteter Fassaden ist in der Schweiz normalerweise eine grosse Herausforderung: Praktisch alle Teile müssen auf dem Markt bei einer Vielzahl von Lieferanten bezogen und dann zu einer Gesamtlösung zusammengefügt werden. Beim für den Schweizer Markt entwickelten MARMOtec Fassadensystem hingegen, sind sämtliche Teile optimal aufeinander abgestimmt. Der Aufbau innerhalb eines Systems verkürzt die Montagezeiten spürbar und senkt die Fehlerquote auf ein Minimum.



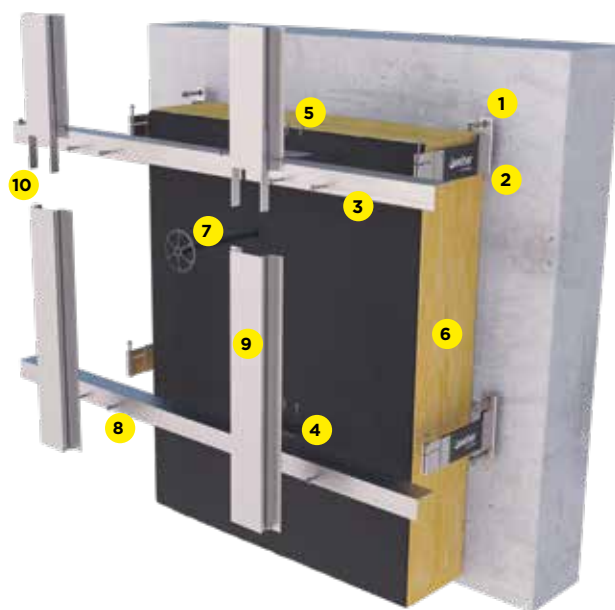
Das MARMOtec Fassadensystem bietet weitere Vorteile:

- Es stehen Verankerungslösungen für jegliche Untergrundarten zur Verfügung.
- Für die Verankerung von Konsolen sowie für die Befestigung des Dämmstoffes werden die am wirtschaftlichsten zu montierenden Systeme eingesetzt.
- Unebenheiten lassen sich einfach ausgleichen.
- Die hohe Qualität aller Komponenten macht die Fassade sehr anwendungs- und unterhaltsfreundlich und verschafft ihr eine lange Lebensdauer.
- Fassadensysteme für den Neubau und Sanierungen.

*MFH Mattenweg Nord
(Solarweg), Luterbach*

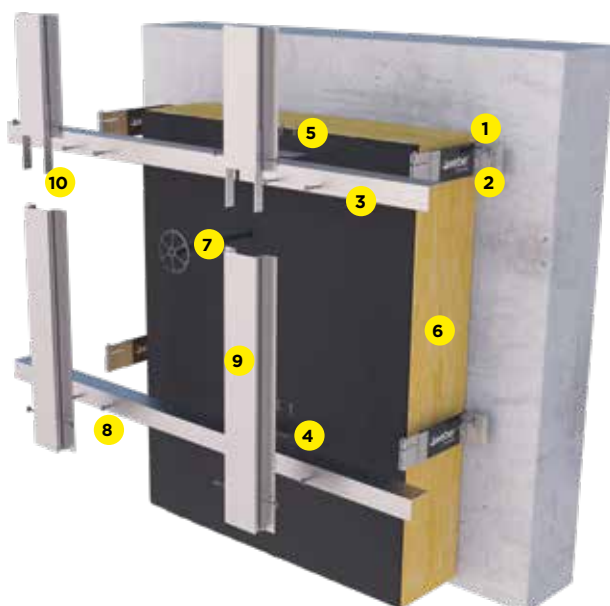


3.3 Unterkonstruktionsysteme: Perfekt aufeinander abgestimmte Komponenten



MARMOtec Eco H M/L

- 1 MARMOtec concrete fastener
- 2 MARMOtec bracket Eco H M/L
- 3 MARMOtec L-Profile
- 4 MARMOtec connector L- & T-Profile
- 5 MARMOtec alu fastener 1. layer
- 6 MARMOtec MW PB F
- 7 MARMOtec MW fastener
- 8 MARMOtec alu fastener 2. layer
- 9 MARMOtec O- & Z-Profile
- 10 MARMOtec connector O- & Z-Profile



MARMOtec Eco H Light

- 1 MARMOtec concrete fastener
- 2 MARMOtec bracket Eco H Light
- 3 MARMOtec L-Profile
- 4 MARMOtec connector L- & T-Profile
- 5 MARMOtec alu fastener 1. layer
- 6 MARMOtec MW PB F
- 7 MARMOtec MW fastener
- 8 MARMOtec alu fastener 2. layer
- 9 MARMOtec O- & Z-Profile
- 10 MARMOtec connector O- & Z-Profile

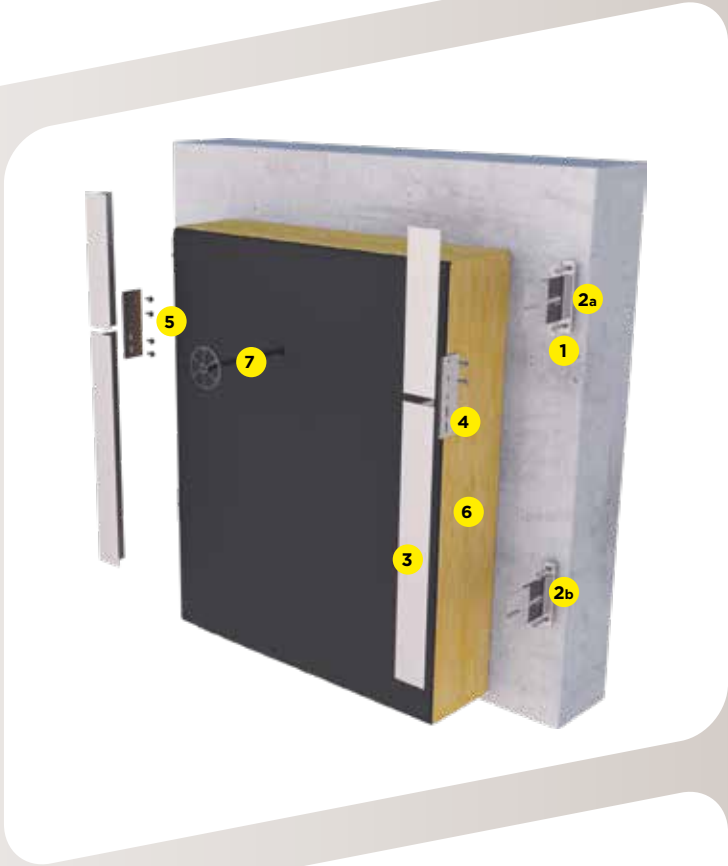
Hinweis



Erste nichtbrennbare
Wärmebrückenfreie Konsole (RF1):
MARMOtec bracket Eco H Light

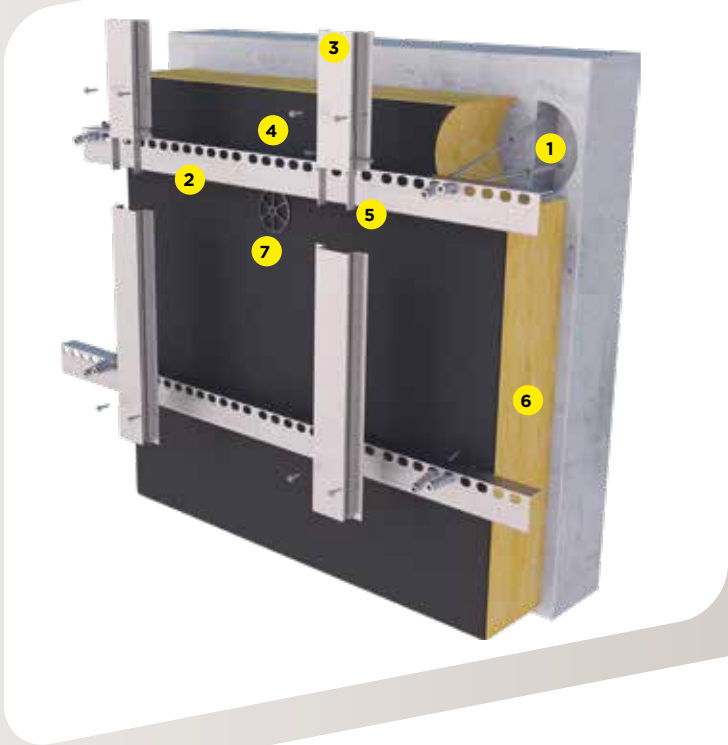
MARMOtec Eco V

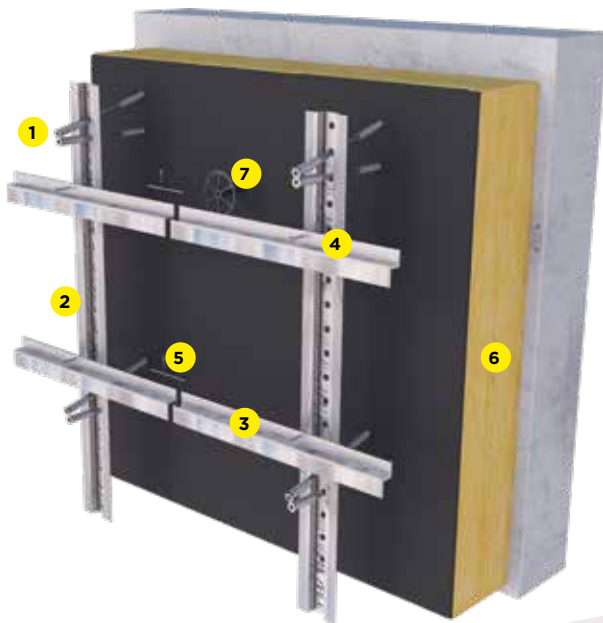
- 1 MARMOtec concrete fastener
- 2a MARMOtec bracket Eco V Fixpunkt
- 2b MARMOtec bracket Eco V Gleitpunkt
- 3 MARMOtec T-Profile
- 4 MARMOtec connector L- & T-Profile
- 5 MARMOtec alu fastener 1. layer
- 6 MARMOtec MW PB F
- 7 MARMOtec MW fastener



MARMOtec distance-screw horizontal

- 1 MARMOtec distance-screw metal/wood
- 2 MARMOtec L-Profile distance-screw
- 3 MARMOtec O- & Z-Profile
- 4 MARMOtec alu fastener 2. layer
- 5 MARMOtec connector O- & Z-Profile
- 6 MARMOtec MW PB F
- 7 MARMOtec MW fastener





MARMOtec distance-screw vertical

- 1 MARMOtec distance-screw metal/wood
- 2 MARMOtec O-Profile distance-screw
- 3 MARMOtec O- & Z-Profile
- 4 MARMOtec alu fastener 2. layer
- 5 MARMOtec connector O- & Z-Profile
- 6 MARMOtec MW PB F
- 7 MARMOtec MW fastener



MARMOtec Eco combi metal

- 1 MARMOtec concrete fastener
- 2a MARMOtec bracket Eco H M/L/Light
- 2b MARMOtec distance-screw metal
- 3 MARMOtec L-Profile
- 4 MARMOtec connector L- & T-Profile
- 5 MARMOtec alu fastener 1. layer
- 6 MARMOtec MW PB F
- 7 MARMOtec MW fastener
- 8 MARMOtec O-Profile distance-screw
- 9 MARMOtec alu fastener 2. layer

MARMOTec Eco combi wood

- 1 MARMOTec concrete fastener
- 2a MARMOTec bracket Eco H M/L/Light
- 2b MARMOTec distance-screw wood
- 3 MARMOTec L-Profile
- 4 MARMOTec connector L- & T-Profile
- 5 MARMOTec alu fastener 1. layer
- 6 MARMOTec MW PB F
- 7 MARMOTec MW fastener
- 8 Holzlattung (Dicke mind. 27 mm),
Festigkeitsklasse II (FKII/C24),
Holzfeuchte max 20 M.-%
- 9 MARMOTec wood fastener 2. layer

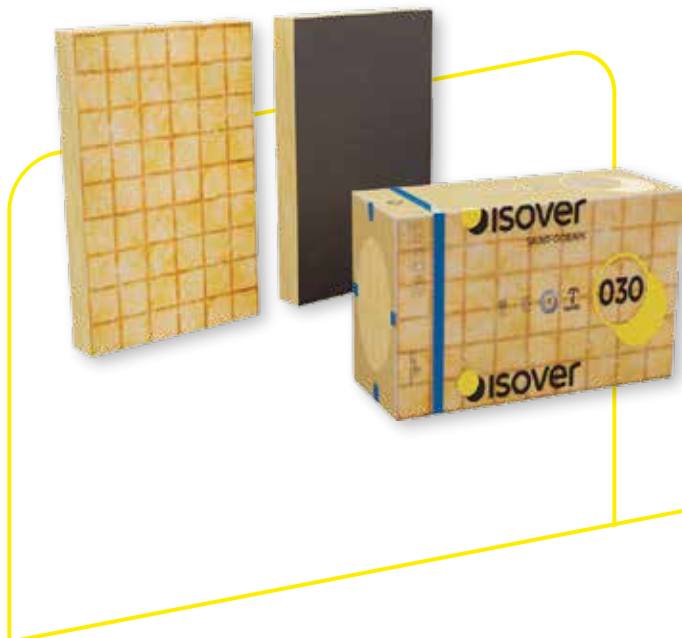


Solarweg Luterbach

Hinweis

Das passende Unterkonstruktionsystem wird auf die jeweiligen Projektanforderungen abgestimmt

Die passende Dämmung zum jeweiligen MARMOTec Fassadensystem



MARMOTec MW PB F

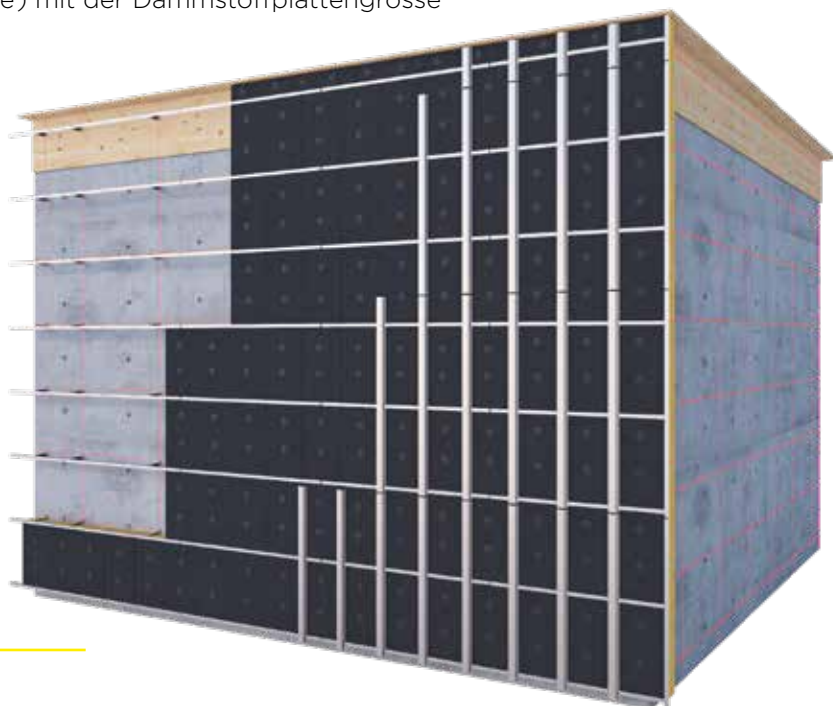
Als Dämmung werden beim **MARMOTec** System halbsteife und formstabile Mineralwolleplatten mit aufflammiertem Glasvlies und wasserabweisender Oberfläche eingesetzt:

- **MARMOTec MW PB F 030**
(Format 1000x600 mm oder 1250x600 mm)
- **MARMOTec MW PB F 032**
(Format 1000x600 mm oder 1250x600 mm)
- **MARMOTec MW ISORESIST 031**
(Format 1250x600 mm)

Um die Montage der Wärmedämmung zu erleichtern, sollte der vertikale Abstand der horizontalen Tragprofile der ersten Lage (L-Profile) mit der Dämmstoffplattengrösse abgestimmt werden.

Empfehlung für die Dämmstoffverankerung:

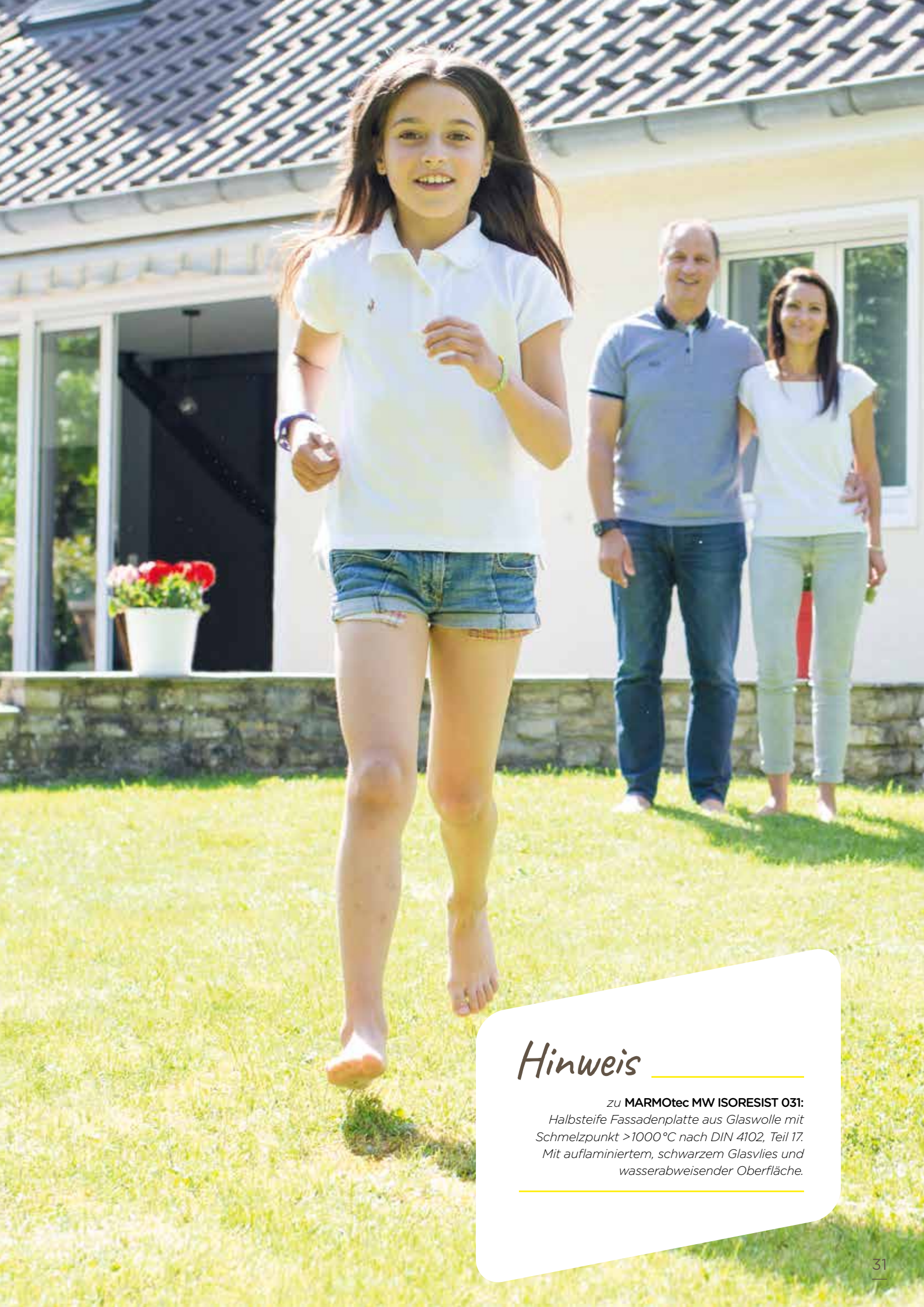
Um eine Hinterströmung der Dämmung zu verhindern und die Dämmstoffplatten während der Montage zu sichern, empfehlen wir stets, die Dämmstoffplatten zusätzlich mittels Dämmstoffhaltern in den Untergrund zu verankern.



Tipp

Bei Betonuntergründen wird die Verwendung des Dämmstoffhalters **MARMOTec MW fastener X-IE** empfohlen. Damit lässt sich die Montagezeit massgeblich verkürzen.

Bei zweilagiger Dämmung empfehlen wir, den zweiteiligen Dämmstoffhalter **MARMOTec MW fastener DH** mit zwei Tellern zu verwenden.

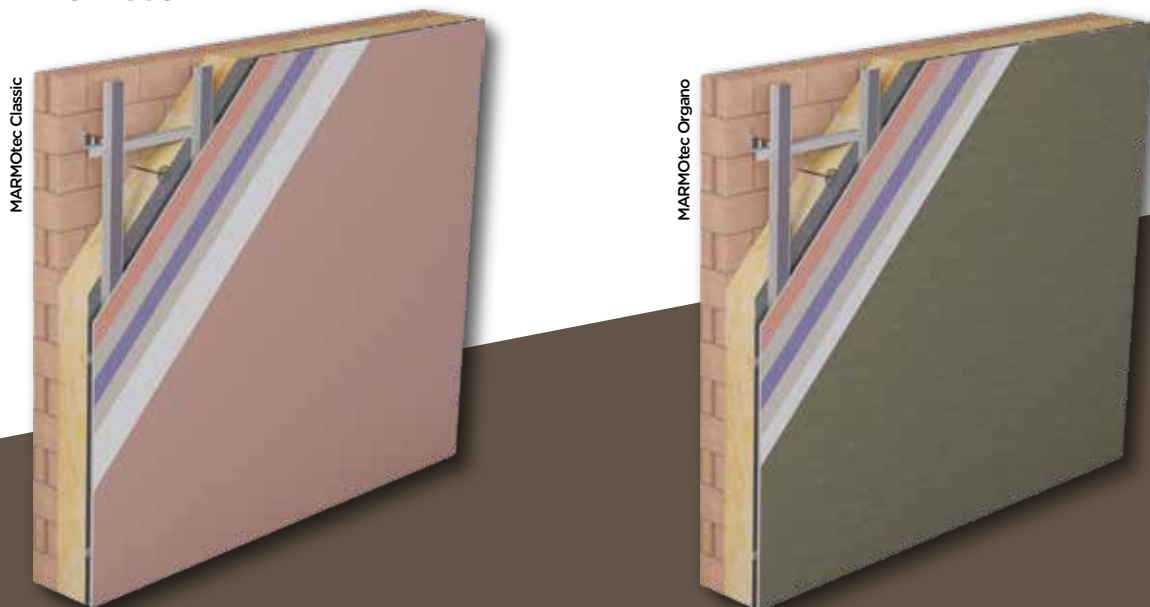


Hinweis

zu **MARMOtec MW ISORESIST 031**:
Halbsteife Fassadenplatte aus Glaswolle mit
Schmelzpunkt >1000°C nach DIN 4102, Teil 17.
Mit auflaminiertem, schwarzem Glasvlies und
wasserabweisender Oberfläche.

3.4 Fassadenlösung mit System

MARMOTec Classic und MARMOTec Organo: Verputzte Oberflächen vom Feinsten



Vorgehängte hinterlüftete Fassade mit Putzoberflächen

Die Entwicklung moderner Fassadensysteme hat in den letzten Jahren an Bedeutung gewonnen, insbesondere in Anbetracht der steigenden Anforderungen an Energieeffizienz und nachhaltiges Bauen. Traditionell wurde Putz als Wandverkleidung verwendet, um Gebäude vor Witterungseinflüssen zu schützen und ästhetische Aspekte zu erfüllen. Doch die steigenden Energiekosten und die Notwendigkeit einer verbesserten Gebäudedämmung haben zu innovativen Lösungen wie der **MARMOTec** Putzträgerplatte geführt.

MARMOTec Classic und Organo

Die hinterlüftete Fassade mit Putzträgerplatte vereint moderne Architektur mit bewährter Technik. Sie bietet gestalterische Vielfalt – von glatt bis strukturiert – und ist farblich frei wählbar für individuelle Designs.

MARMOTec Classic/Organo überzeugt mit:

- Witterungsbeständigkeit und UV-Schutz
- Rissicherheit, Schlagfestigkeit und hoher mechanischer Belastbarkeit

In Kombination mit der hinterlüfteten Konstruktion entsteht ein langlebiges, optisch ansprechendes und bauphysikalisch durchdachtes Fassadensystem.

MARMOTec board glass mit Putzoberfläche: *Feldbegrenzungsfugen sind mind. alle 25m Flankenlänge anzuordnen, so dass sich eine fugenlose Fläche von maximal 25m x 25m ergibt.*

Hinweis

QR zum Systembroschüre

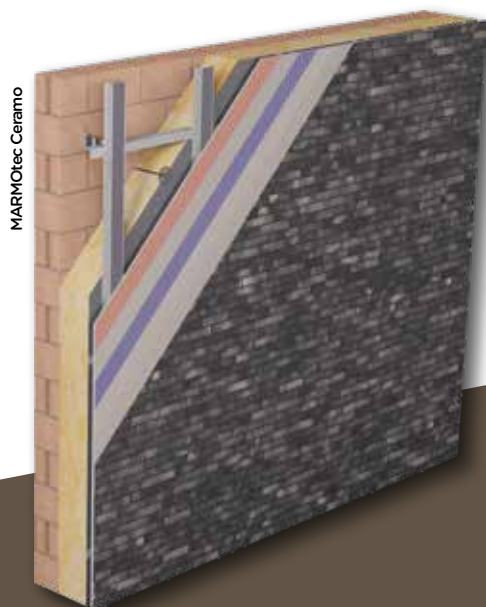


MARMOTec Classic: *Die Untergrenze des Hellbezugswertes liegt bei 30%. Bei niedrigeren Werten ist eine Anfrage für eine objektbezogene Freigabe von Saint Gobain Weber oder ein Systemwechsel auf **MARMOTec Organo** erforderlich.*

MARMOTec Organo: *Es sind tiefere Hellbezugswerte als 30 möglich unter Rücksprache mit der Technik Fassade.*

Die Gestaltung der Oberfläche mittels Kellenwurf oder Kratzputz auf der vorgehängten hinterlüfteten Fassade ist nicht möglich.

MARMOtec Ceramo: Hartbeläge in allen Varianten MARMOtec Bonded: grossformatige Bekleidungsplatten



Vorgehänkte hinterlüftete Fassade mit kleinformatigen Hartbelägen

Mit dem **MARMOtec Ceramo** Fassadensystem von Saint-Gobain Weber AG steht in der Schweiz erstmals eine Gesamtlösung für die Planung und Ausführung vorgehängter hinterlüfteter Fassaden mit Hartbelägen zur Verfügung. Die hochwertigen, exakt aufeinander abgestimmten Komponenten werden so kombiniert, dass die Erstellung der Fassade mit aufeinander abgestimmten Komponenten erfolgt. Das sichert qualitativ einwandfreie Resultate, sowohl bezüglich der Energieeffizienz als auch der Funktionalität, Langlebigkeit und Wirtschaftlichkeit.

Mit unserem Klinker-Sortiment weberbrick erweitern wir unsere Kompetenz um zusätzliche Kreativität. Planer und Architekten erhalten dadurch enorme Gestaltungsfreiheit und dank dem Naturprodukt Klinker können wir einen sanften und nachhaltigen Umgang mit der Umwelt ermöglichen.

MARMOtec board glass mit Hartbelägen: Feldbegrenzungsfugen sind mind. alle 6m Flankenlänge anzuordnen, so dass sich eine fugenlose Fläche von maximal 6m x 6m ergibt.

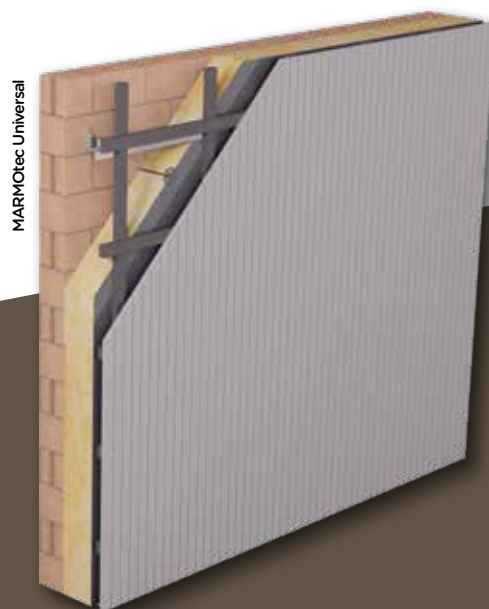
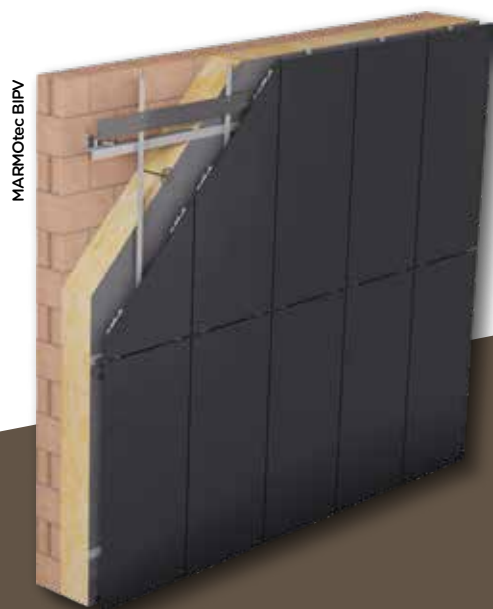
QR zum Systembroschüre



Hinweis

Mit **MARMOtec Ceramo** und **MARMOtec Bonded** bietet die Saint-Gobain Weber AG zwei massgeschneiderte und sichere Systemlösungen, die optimal auf das jeweilige Format der Bekleidungsplatten abgestimmt sind

MARMOtec BIPV: Aktive Fassadenbekleidung MARMOtec Universal: verschiedenste Bekleidungsarten



Vorgehängte hinterlüftete Fassade mit energieproduzierender Fassadenbekleidung:

Durch die Kooperation mit einem Schweizer Solar-
modulhersteller bietet Saint-Gobain Weber AG
auch energieproduzierende Bekleidungsplatten
als Komplettlösung an. Die durchgängige
Systemlösung **MARMOtec BIPV** von Saint-Gobain
Weber AG gewährleistet, dass alle Systemkom-
ponenten aufeinander abgestimmt sind. Dadurch
sind die diversen Schnittstellen durchgängig ge-
löst und die Strategie alles aus einer Hand ver-
einfacht auch die Kommunikation während der
Planungs- und Bauphase. Dadurch wird eine Fas-
sade zu einem Kraftwerk, das aktiv dazu beisteu-
ert die Energiewende zu erreichen.

Vorgehängte hinterlüftete Fassade mit diversen Beklei- dungsflächen

Unser System für vorgehängte hinterlüftete Fassa-
den eignet sich auch für eine Vielzahl anderer Ver-
kleidungsarten. Es kann beispielsweise in Kombina-
tion mit Wärmedämmverbundsystemen (WDVS)
oder anderen VHF-Systemen verwendet werden.
Nebst unseren eigenen Bekleidungsarten bieten
wir mit unserem Fassadensystem für vorgehängte
hinterlüftete Fassaden auch Lösungen für andere
Bekleidungsarten an, wie bspw. Metallverbund-
platten, Faserzementplatten, Holz, Metallbeklei-
dung, usw. Dadurch können wir unseren Kunden
ein breites Spektrum an Oberflächenmöglich-
keiten und Systemkombinationen (**MARMOtec &
MARMOtherm**) anbieten und dies mit Komplett-
systemen bei denen alles aus einer Hand kommt.

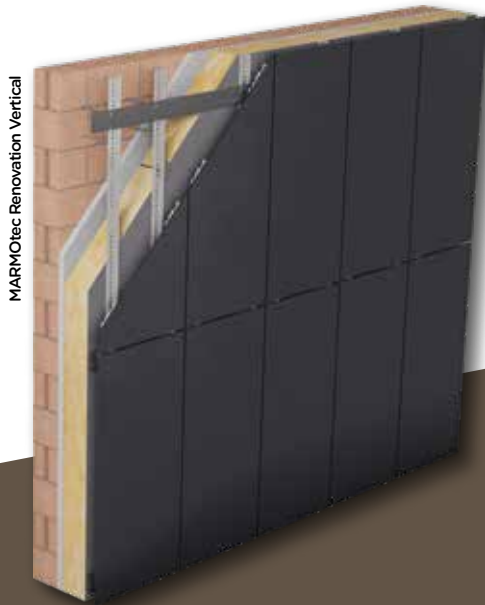
QR zum Systembroschüre



Hinweis

Um aktiv zur Energiewende beizutragen, haben wir eine Kooperation mit einem Schweizer
Solarmodulproduzenten geschlossen. Mit unserem **MARMOtec** Fassadensystem können nun
Solaranlagen nahtlos in die Fassade integriert werden – entweder als vollständige Solar-Fas-
sade oder in flexibler Kombination mit anderen Bekleidungsstypen, einschliesslich der Integra-
tion in WDVS-Fassaden.

MARMOtec Renovation vertical und MARMOtec Renovation horizontal: Sanierungslösung oder System für EPS- oder PIR-Dämmung



*Heute das nachhaltige
Morgen gestalten!*

Vorgehängte hinterlüftete Fassade für Gebäudehüllensanierungen (vertikal und horizontal)

Mit der Systemlösung **MARMOtec Renovation** von Saint-Gobain Weber AG mittels Distanzschrauben bieten wir nun auch die perfekte Lösung für die Sanierungen der Gebäudehüllen an. Mit dieser Lösung kann jede alte Gebäudehülle energetisch aber auch optisch saniert werden. Zudem bieten wir unseren Kunden durch unser Dienstleistungsangebot auch die passende Unterstützung von der Planungs- bis zur Ausführungsphase an. Je nach Anforderungen auch in ein Kraftwerk mittels **BIPV**-Lösung.

Zudem können mittels diesem System auch **EPS**- oder **PIR**-Dämmungen im hinterlüfteten Fassadenbereich eingesetzt werden. Durch die Möglichkeit, dass die primäre Unterkonstruktion horizontal oder vertikal angeordnet werden kann, sind mit dieser Systemlösung keine Grenzen hinsichtlich der Oberflächenvielfalt gesetzt. Für Sanierungsprojekten, bei denen der zusätzliche Wandaufbau möglichst minimiert werden muss um einen geringen Wandaufbau zu gewährleisten.

QR zum Systembroschüre



Hinweis

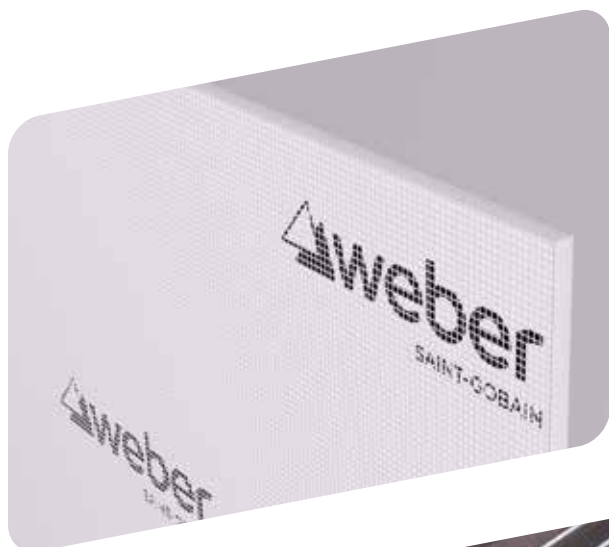
Unsere Systeme **MARMOtec Renovation Vertical** und **Horizontal** wurden speziell für die energetische Sanierung von Bestandsgebäuden entwickelt, da uns die Optimierung der Energieeffizienz bestehender Bauten ein zentrales Anliegen für die Zukunft ist.

4. Oberflächen

4.1 Fassadenbekleidung mittels Putzträgerplatten

Die Fassade ist eines der wesentlichsten Gestaltungsmerkmale, sozusagen die Visitenkarte eines Gebäudes. Darum bietet das MARMOtec System vielseitige Gestaltungsmöglichkeiten – sowohl bezüglich Formen, aber auch bei der Ausführung der Oberflächen und Bekleidungen. Ob verputzt oder mit Hartbelägen bekleidet: MARMOtec hat für alle Ausführungen die passenden Putzträgerplatten und die benötigten Grundputze, Gewebe, Deckputze, Kleber und Hartbeläge.

MARMOtec Putzträgerplatten



MARMOtec board glass 12mm

| | |
|----------------|-----------------------|
| Rohdichte | 550 kg/m ³ |
| Plattenformat | 1200 x 800 mm |
| Plattendicke | 12 mm |
| Brandverhalten | RF1 (A2-s1, d0) |

Hinweis

Die Experten von Saint-Gobain Weber beraten Planer/-innen und Ausführende bei der Auswahl der Komponenten sowie auf Wunsch projektspezifisch für den bestmöglichen Systemaufbau.

Nachhaltigkeit und Leistung

BESSER FÜR MENSCHEN



- VOC-Emissionen A+ durch Tests von Dritten



- Leichtes Paneel 6 kg/m², was das Verletzungsrisiko verringert
- Leichtere und sicherere Handhabung und Manövrierbarkeit auf dem Gerüst
- Geringe Staubentwicklung beim Schneiden

BESSERE KOSTENOPTIMIERUNG



- Zeitbewegungsstudie: 50% Zeitersparnis bei der Verlegung im Vergleich zu einer 15 kg/m²-Platte
- Ein Montagevorteil besteht darin, dass die Putzträgerplatte stumpf gestossen werden kann, wodurch keine Bewehrung und Verfügung der Plattenfuge erforderlich ist
- Einfacher Zuschnitt ohne Spezialwerkzeug



- Hervorragende Dimensionsstabilität, dadurch grosse fugenlose Flächen möglich;
MARMOtec Classic/Organo fugenlose Fläche von maximal 25m x 25m
MARMOtec Ceramo fugenlose Fläche von maximal 6m x 6m

BESSER FÜR DIE UMWELT



- 84% Recycling-Glas

BESSERER WERT

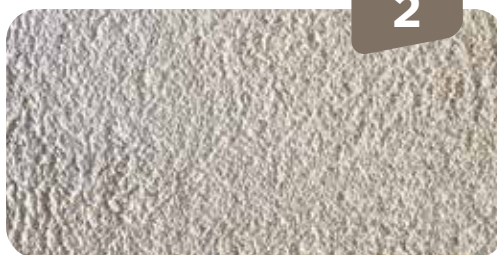


- Brandverhalten A2-s1, d0/ Brandverhaltensgruppe RF1

Kreative Putzoberflächen



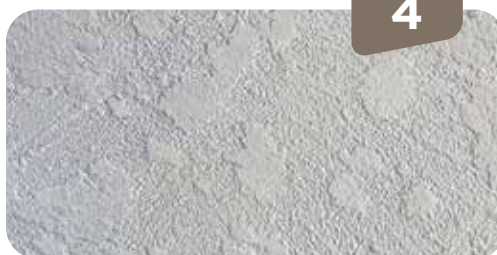
1



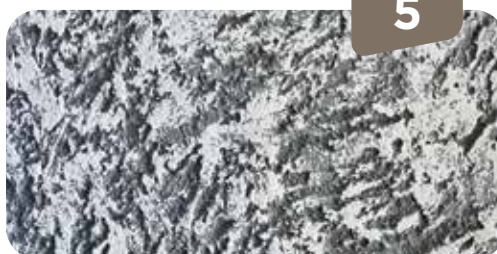
2



3



4



5

1 Silicon Vollabrieb 2.0 mm

2 weber.star 223 1.5mm Strukturiert (S2010Y50R)

3 weber.star 272 6.0mm (LAVA 15)

4 2x KK52 + Silcanova 0.5mm (S1500N)

5 weber.star 281 1.5mm/0.8mm (Lava 15 & S2000N)

4.2 Weberbrick

Zuhause beginnt an der Fassade – mit weberbrick.

Unsere Serviceleistungen

Wir von Saint-Gobain Weber stehen für hochwertige und innovative Fassadensysteme. Angesichts der Herausforderung des Klimawandels und der damit verbundenen Risiken durch den Temperaturanstieg strebt Saint-Gobain Weber an, bis zum Jahr 2050 keine Netto-Kohlenstoffemissionen mehr zu verursachen. Konkret bedeutet dies, unsere Kunden dabei zu unterstützen, ihre CO₂-Emissionen entweder durch den Einsatz unserer Produkte und Lösungen zu reduzieren oder die Kohlenstoffauswirkungen ihrer Produktion zu verringern.

Fassaden dienen nicht nur als Schutz vor Witterungseinflüssen, sondern tragen auch massgeblich zur Energieeffizienz eines Gebäudes bei – eine zentrale Aufgabe in Zeiten des Klimawandels und politisch gesetzter CO₂-Zielvorgaben. Mit unserem Klinker-Sortiment **weberbrick** gehen wir einen Schritt in diese Richtung und erweitern unsere Kompetenz um zusätzliche Kreativität. Planer und Architekten erhalten dadurch enorme Gestaltungsfreiheit und dank dem Naturprodukt Klinker können wir einen sanften und nachhaltigen Umgang mit der Umwelt ermöglichen.

Für ausführliche System- und Produktberatungen stehen Ihnen in der ganzen Schweiz unsere geschulten Beraterinnen und Berater zur Seite – alles aus einer Hand.

Klinker-grenzenlose Oberflächenvielfalt mit traditionellem Touch

Klinker gehören zu den ältesten Fassadenmaterialien und überzeugen seit Jahrhunderten in den verschiedensten Regionen Europas durch ihre Beständigkeit und zeitlose Optik. In der heutigen Fassadengestaltung sind sie unverzichtbar. Die Farbe und die Optik der Klinker entstehen hauptsächlich durch den natürlichen Rohstoff Ton, der aus verschiedenen regionalen Tonvorkommen gewonnen und mittels spezifischer Herstellungsverfahren verarbeitet wird. Ton ist ein Naturprodukt, das vor rund 100 Mio. Jahren als sekundäres Verwitterungsprodukt von Feldspat entstanden ist.

Je nach den im Ton enthaltenen Eisenmineralien bren-



nen die Tone z.B. zu rötlichen (Eisenoxid) oder weissen/gelblichen (Calciumoxid) Klinkersteinen. Durch verschiedene Herstellungsverfahren werden die Tone in typische Klinkerformate wie Normalformat (NF) oder Dünnformat (DF) gepresst, wobei sich die Klinker auch durch unterschiedliche Oberflächen und Kantenbeschaffenheit auszeichnen – von glatt bis genarbt, von scharfkantig bis gerundet. Die Oberflächenbeschaffenheit des ausgewählten Klinkers beeinflusst die Wahl der richtigen Verfumungsart. Bei rauen und offenporigen Klinkeroberflächen empfehlen wir als Verfumungsmethode die Stopf- oder Kellenverfumung.

Vorteile

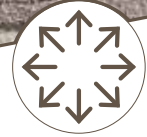
auf einen Blick



Verklinkerte Fassaden bieten eine längere Lebensdauer und höhere Witterungsbeständigkeit als verputzte Fassaden



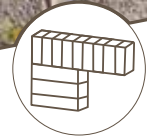
Zu 100% natürliche Sedimente, gebrannt bei über 1100 °C, ergeben 11-14 mm starke, robuste und wasserabweisende Klinker



Vielseitige Auswahl an Strukturen und Typen



Hohe Individualität und Kreativität in der Oberflächengestaltung



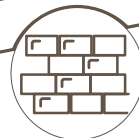
Spezialelemente, z.B. für Sturzbereich, Brüstungselemente, Fassadenöffnungen etc.



Extrem widerstandsfähig gegen Frost, Hitze und Hagel



Kosten- und energieeffiziente Alternative zum 2-Schalenmauerwerk



Ausdrucksstarke Oberflächen wie bei Sichtmauerwerk

Was wir bieten

- Persönliche Ansprechpartner für individuelle Fassadengestaltungen und Planungen
- Professionelle Unterstützung bei der Auswahl des passenden Belags und der Oberflächengestaltung
- Bemusterung und kompetente Farbberatung für eine optimale Gestaltung

- Breit gefächertes Portfolio an Fugenmörteln, auf Anfrage auch in objektspezifischen Sonderfarben
- Fachkundige Unterstützung des Planers bei der Entwicklung massgeschneiderter Lösungen, Feldaufteilungen und Kostenermittlungen



www.ch.weber/contact

4.3 Aktive Fassadenbekleidung mittels BIPV

Mit einer Solar-Fassade wird die Gebäudehülle zu einem aktiven Kraftwerk. Gleichzeitig bieten wir zahlreiche Gestaltungsmöglichkeiten, von individuellen Drucken und Farbauswahlen bis hin zum Einsatz von Strukturglas. Diese Optionen ermöglichen es, die aktive Gebäudehülle nicht nur funktional, sondern auch als architektonisches Gestaltungselement optimal zu nutzen.

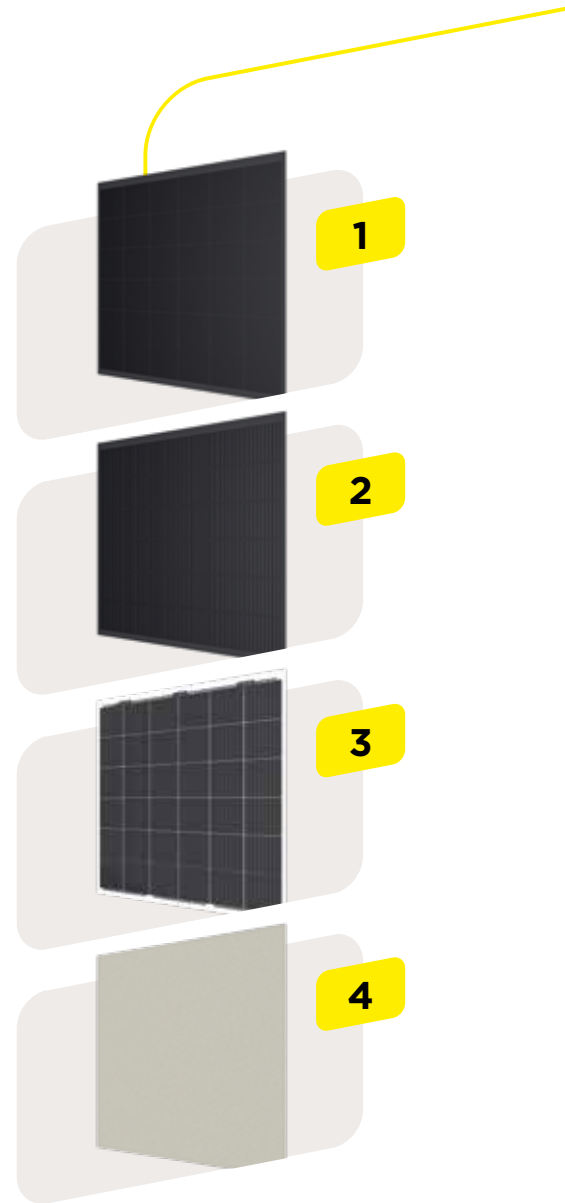
Farbauswahl:

SOLARCOLOR Classic

40 Standard Farben, je mit 6 Farbabstufungen.

Weitere Gestaltungsmöglichkeiten offen:

(Firmenlogo, Wunschmuster Holzoptik, Steinmauer, etc.)



1. Totally Black:

Durch das Verlegen der Busbars (Zellkontaktierung) auf die Rückseite entsteht eine diskrete, komplett schwarze Oberfläche.

2. Fine Line:

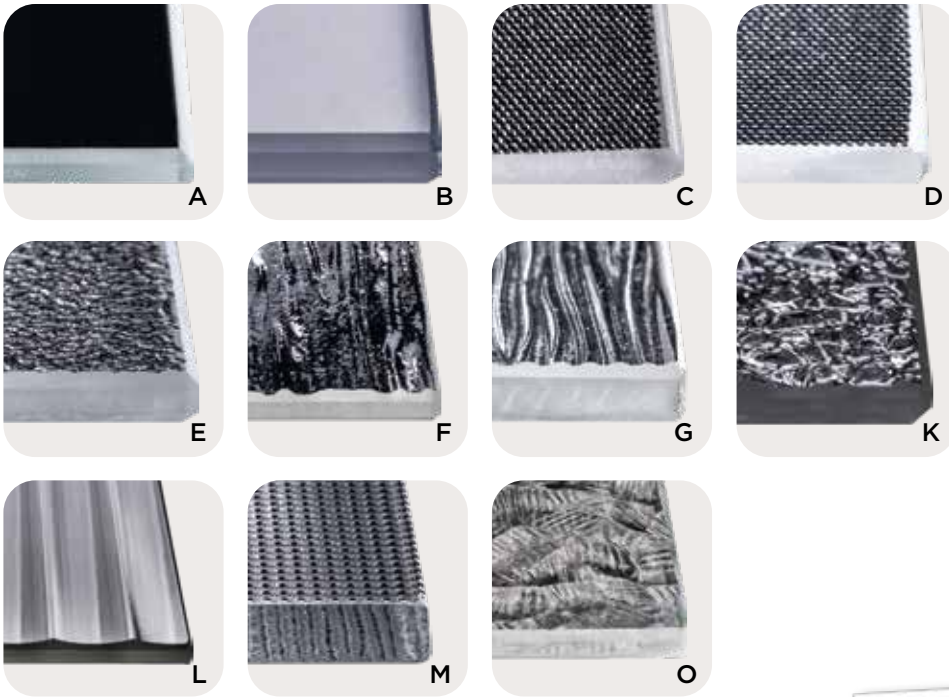
Die klassische Nadelstreifen-Optik ermöglicht Akzente mit Hilfe der Technologie.

3. Transluzent:

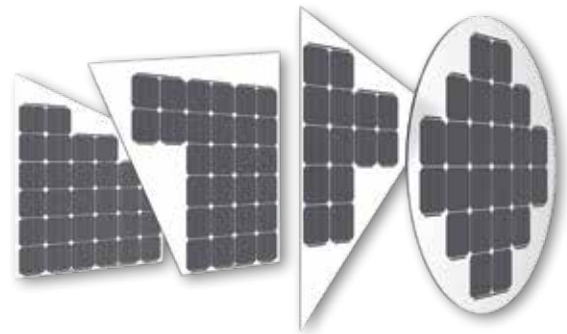
Lichtdurchlässiges Solarmodul (transluzide Zellzwischenräume) für offene Strukturen.

4. Fine Art:

Individuelle Farbgebung nach SOLARCOLOR Classic oder SOLARCOLOR Morpho



- A Mountain Lake
- B Frost
- C Fjord
- D Crystal
- E Glacier
- F Creek
- G Stream
- K Ice Diamond
- L Ripple
- M Ice Molecule
- O Seaside



Modulgrößen

Dimensionen von 200x300 mm bis 2400x4150 mm (abhängig von Glasstyp).
Standardgröße 1669x999x8 mm («GG3»)

Modulgeometrie

Die flexible Auswahl der Geometrien der Solarmodule bildet die Grundlage für die Gestaltung.

Funktionsweise:

Die Solarmodule mit Backrails werden in die Horizontalprofile eingelegt und wie ein Kippfenster zugeklappt. Mittels Schiebesicherung werden sie arretiert. Eine nachträgliche Demontage ist ohne Einschränkung möglich.

vertikale Justierung: +/- 4 mm; frontseitig auch nach Montage möglich

Klassifikationen

Brandschutz-Klassifikation: B-s1, d0 (EN 13501-1)
Hagelwiderstandklasse: HW 5 Korngröße 50mm



Solarweg Luterbach



Solarweg Luterbach

4.4 ALUCOBOND®

Fassadenverkleidung aus Aluminiumverbundplatten

Hochwertige Fassadenplatten von 3A Composites Architecture

Die Verwendung von Aluminium-Verbundplatten als Fassadenverkleidungen bietet zahlreiche Vorteile, von der ästhetischen Vielfalt bis zur nachhaltigen Bauweise. Die Entwicklung von ALUCOBOND® vor mehr als fünfzig Jahren war eine Revolution: Ein neuartiges Aluminium-Verbundmaterial als Werkstoffkombination, das leicht, biegesteif, sehr gut formbar, und dazu korrosionsbeständig und recyclefähig war. Diese aussergewöhnli-

chen Eigenschaften überzeugen Architekten, Designer und Bauherren bei der Fassadengestaltung damals wie heute gleichermassen.

- Brandsicherheit
- Recyclingfähigkeit
- Vielseitige Gestaltung
- Langlebigkeit

Brandverhalten

ALUCOBOND®PLUS



Mineralisch gefülltes Polymer, **1**
schwerentflammbar
Klasse B-s1,d0
70% Mineralbestandteil
0,5 mm Aluminium **2**

ALUCOBOND®A2



Mineralische Füllstoffe mit polymerem Bindemittel, **1**
nicht brennbar
Klasse A2-s1,d0
>90% Mineralbestandteil
0,5 mm Aluminium **2**

*Architektur, die begeistert –
mit Alucobond.*

Dreidimensional denken – mit ALUCOBOND® neue Akzente setzen

Erleben Sie Architektur in einer neuen Dimension: Mit 3D-Fassadenlösungen aus ALUCOBOND® eröffnen sich völlig neue gestalterische Freiheiten. Ob gefaltet, gekantet oder organisch geformt – die hochwertigen Aluminium-Verbundplatten ermöglichen spektakuläre Fassadenkonzepte, die nicht nur optisch beeindrucken, sondern auch funktional überzeugen.

Ihre Vorteile auf einen Blick:

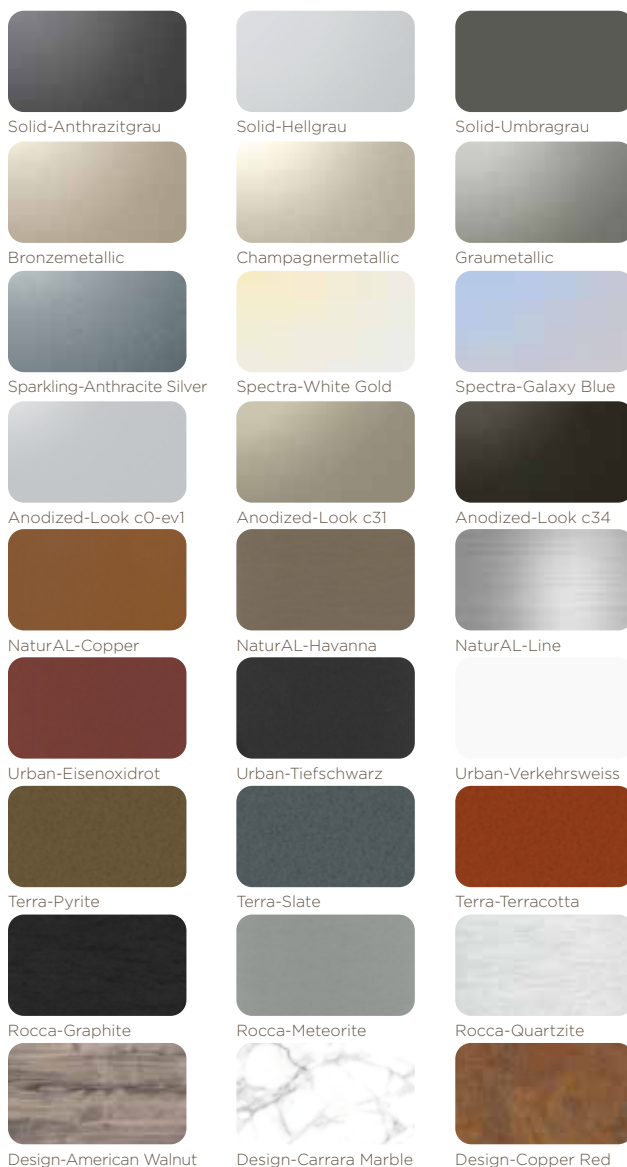
- Maximale Gestaltungsfreiheit durch flexible Verformbarkeit
- Leicht und stabil – ideal für komplexe Geometrien
- Witterungsbeständig & langlebig – für dauerhafte Ästhetik
- Individuelle Oberflächen – von matt bis metallisch, von uni bis strukturiert
- Nachhaltig – mit recycelbaren Materialien und energieeffizienter Wirkung

Ob für ikonische Landmarken, moderne Firmengebäude oder visionäre Wohnbauten – mit ALUCOBOND® 3D-Fassaden setzen Sie ein Statement für Innovation, Qualität und Design.

Vielfalt in Farbe und Oberfläche - ALUCOBOND®

Farbe und Licht prägen die Raumwirkung und sind zentrale Elemente der Architektur. ALUCOBOND® bietet eine breite Palette an Oberflächen für individuelle Gestaltung:

- **Unifarben:**
Einheitliches Erscheinungsbild von dezent bis kräftig.
- **Metallic:**
Elegante Farben mit lebendiger Lichtwirkung.
- **Spectra & Sparkling:**
Irisierende Farbverläufe und Glitzereffekte.
- **Anodized Look:**
Mattes Metallfinish, kompatibel mit eloxierten Elementen, flexibel formbar.
- **NaturAL:**
Aluminium in seiner natürlichen Schönheit mit metallischem Glanz.
- **Urban:**
Gedeckte, matte Töne für urbane Architektur.
- **Terra:**
Stein- und Kristalloptik mit variierender Haptik und Lichtreflexen.
- **Rocca:**
Rauhe Gesteinsstruktur mit natürlichem Lichtspiel.
- **Design:**
Dekor-Serien Wood, Concrete, Metal und Stone



Die hier gezeigten Farben sind nur ein kleiner Vorgeschmack - entdecken Sie die ganze Palette und lassen Sie sich von der Vielfalt inspirieren, exklusiv unter folgendem Link/QR-Code.
<https://www.alucobond.com/de/produkte/farbnavigator>



Nachhaltigkeit von ALUCOBOND® - Fassaden

Drei wesentliche Aspekte kennzeichnen die Nachhaltigkeit unseres Fassadenmaterials: Unsere Verbundplatten sind extrem langlebig, sie haben hervorragende Produkteigenschaften bei sehr geringem Materialeinsatz und sie sind rezyklierbar.

Darüber hinaus, kommen für die Produktion unserer ALUCOBOND®-Platten, die zu 100% in Deutschland gefertigt werden, nur hochwertige und sortenreine Rohstoffe zum Einsatz.



Waldeckschule Deutschland

Gestaltung mit ALUCOBOND® – Vielfalt für die Architektur

ALUCOBOND® bietet Architektinnen ein breites Spektrum an gestalterischen Möglichkeiten für die vorgehängte hinterlüftete Fassade (VHF). Die Kombination aus Materialqualität, Farbvielfalt und Oberflächenstruktur erlaubt individuelle Lösungen – von puristisch bis expressiv.

- Farbwelten: Von dezenten Unifarben über metallische Töne bis hin zu irisierenden Spectra- und Sparkling-Effekten – die Farbpalette unterstützt sowohl ruhige als auch dynamische Fassadenbilder.
- Oberflächenstrukturen: Serien wie anodized look, naturAL, terra, rocca, legno oder vintage ermöglichen die Annäherung an Materialien wie Metall, Stein, Holz oder Beton – mit hoher Authentizität und technischer Präzision.
- Formbarkeit: ALUCOBOND® lässt sich biegen, kanten und formen – ideal für komplexe Geometrien, Fassadenfaltungen oder plastische Elemente.
- Befestigungsarten: Sichtbare (genietetete) oder verdeckte (geklebte) Befestigungen oder mittels easyfiX beeinflussen das Erscheinungsbild und bieten Spielraum für gestalterische Entscheidungen.
- Licht & Reflexion: Je nach Oberfläche und Farbwahl entstehen spannende Wechselwirkungen mit Licht und Schatten – ein wesentliches Element für die architektonische Inszenierung.

Mit ALUCOBOND® lassen sich Fassaden nicht nur funktional, sondern auch emotional gestalten – als Ausdruck von Identität, Kontext und Zeitgeist.

MARMOtec Bonded ALUCOBOND®



MARMOtec Bonded



MARMOTec ALUCOBOND® easyfiX

MARMOTec ALUCOBOND® easy fiX · Die smarte Komplettssystemlösung für 3D-Fassaden.
Eine neue Systemlösung, die sowohl Technologie mit einfacher Montage als auch den architektonischen Anspruch kombiniert, unabhängig von Neubau oder zu renovierendem Gebäude.

- VARIATIONEN

Die Ausrichtung der easy fiX-Systemlösung ist sowohl horizontal als auch vertikal möglich und kann somit flexibel verwendet werden.

- HERVORRAGENDE KANTENVERARBEITUNG

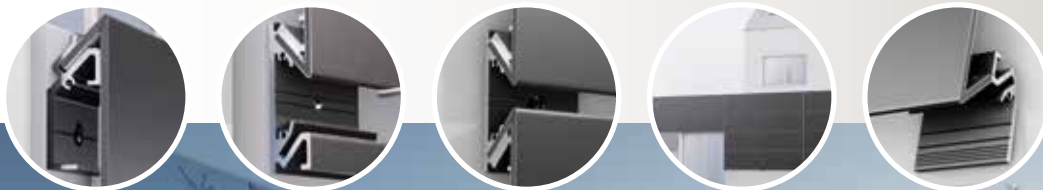
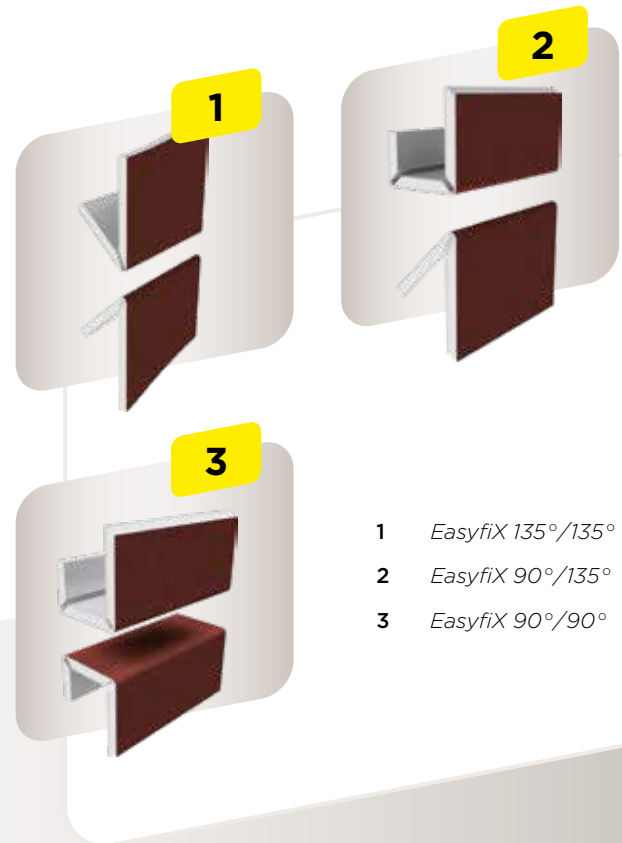
Die Fräskantentechnik wird durch Einfräsen einer V-Nut ermöglicht. Mit Hilfe des easy fiX-Profils wird die Abkantung per Hand durchgeführt.

- NICHT SICHTBARE BEFESTIGUNG

Einfach und kostengünstig. Da für die Befestigung von ALUCOBOND® keine sichtbaren Befestigungselemente benötigt werden, überzeugt die neue Systemlösung easy fiX durch eine hervorragende Optik.

- KOMPAKTES SYSTEM

Die Systemlösung easy fiX überzeugt durch eine geringe Bautiefe, die auf eine minimale Dicke reduziert wurde.

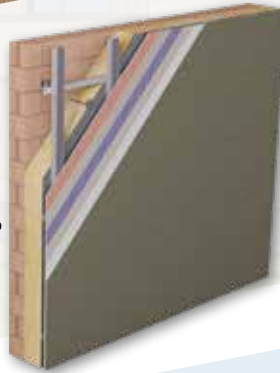


4.5 Weitere Oberflächenmöglichkeiten mittels MARMOtec

1



MARMOtec Organo



MARMOtec Universal wood



2



MARMOtherm MW Classic



MARMOtec Universal metal



3



MARMOtec Universal metal

4



MARMOtherm MW Classic

MARMOtherm MW Ceramo

MARMOtec Classic

MARMOtec Universal brick tiles

MARMOtec Bonded

1 Ersatzneubau MFH Seon

2 Überbauung Vorstatt Nebikon

3 Neubau Orbit Münchenstein

4 Alti Landi Wildhaus

5



Martin Baur

MARMOtec Ceramo

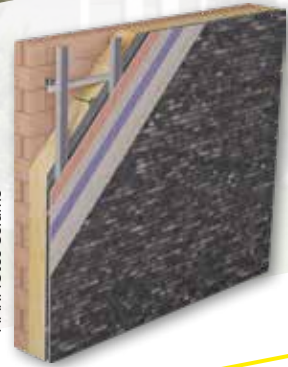


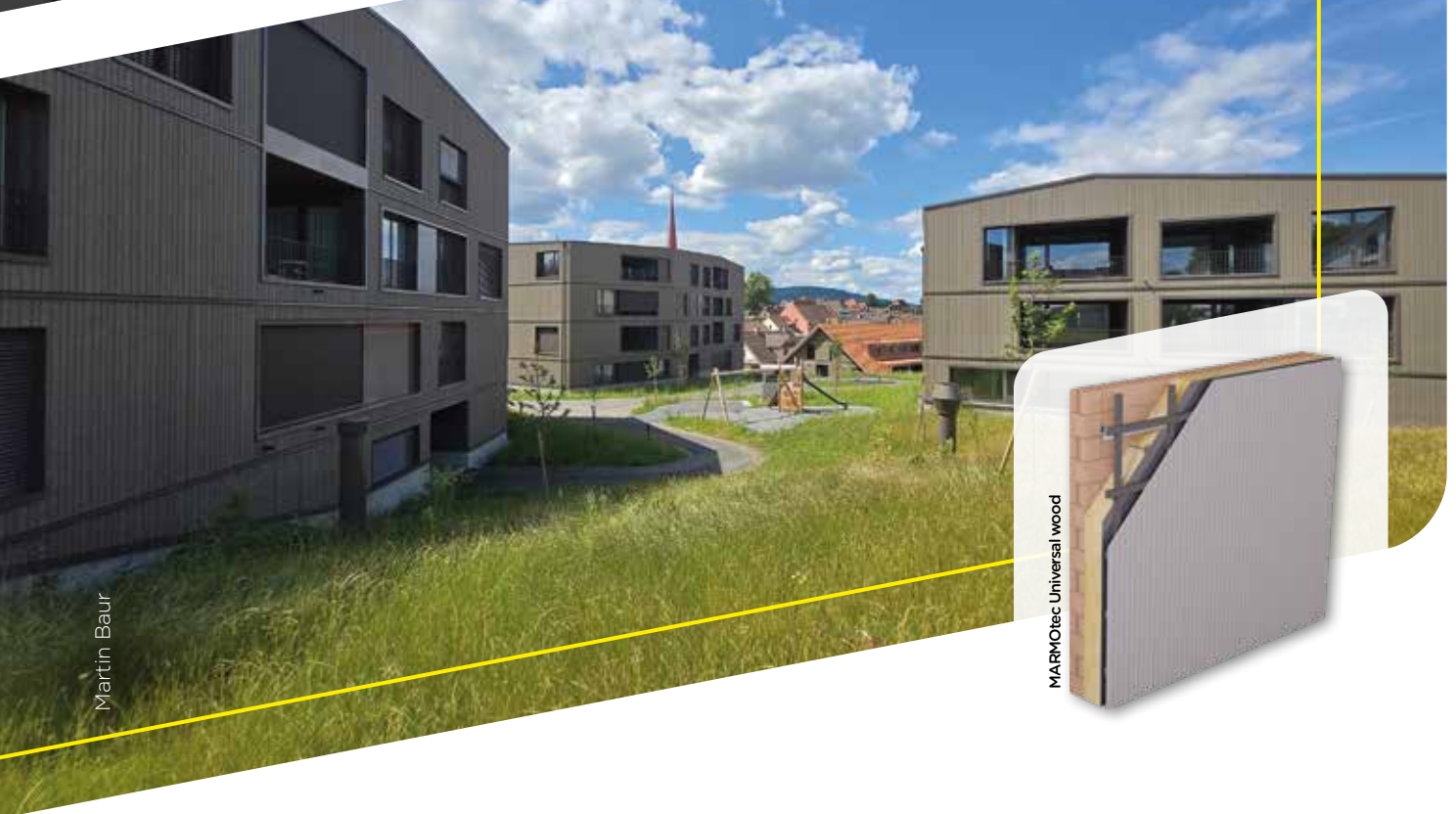
6



Martin Baur

MARMOtec Ceramo





- 5 Wohnüberbauung Maifeld Wettingen
6 Residenz Pflugstein in Herrliberg

- 7 MFH Solarweg Luterbach
8 Wohnüberbauung Hindermüli, Beromünster

9



MARMOtec Universal metal

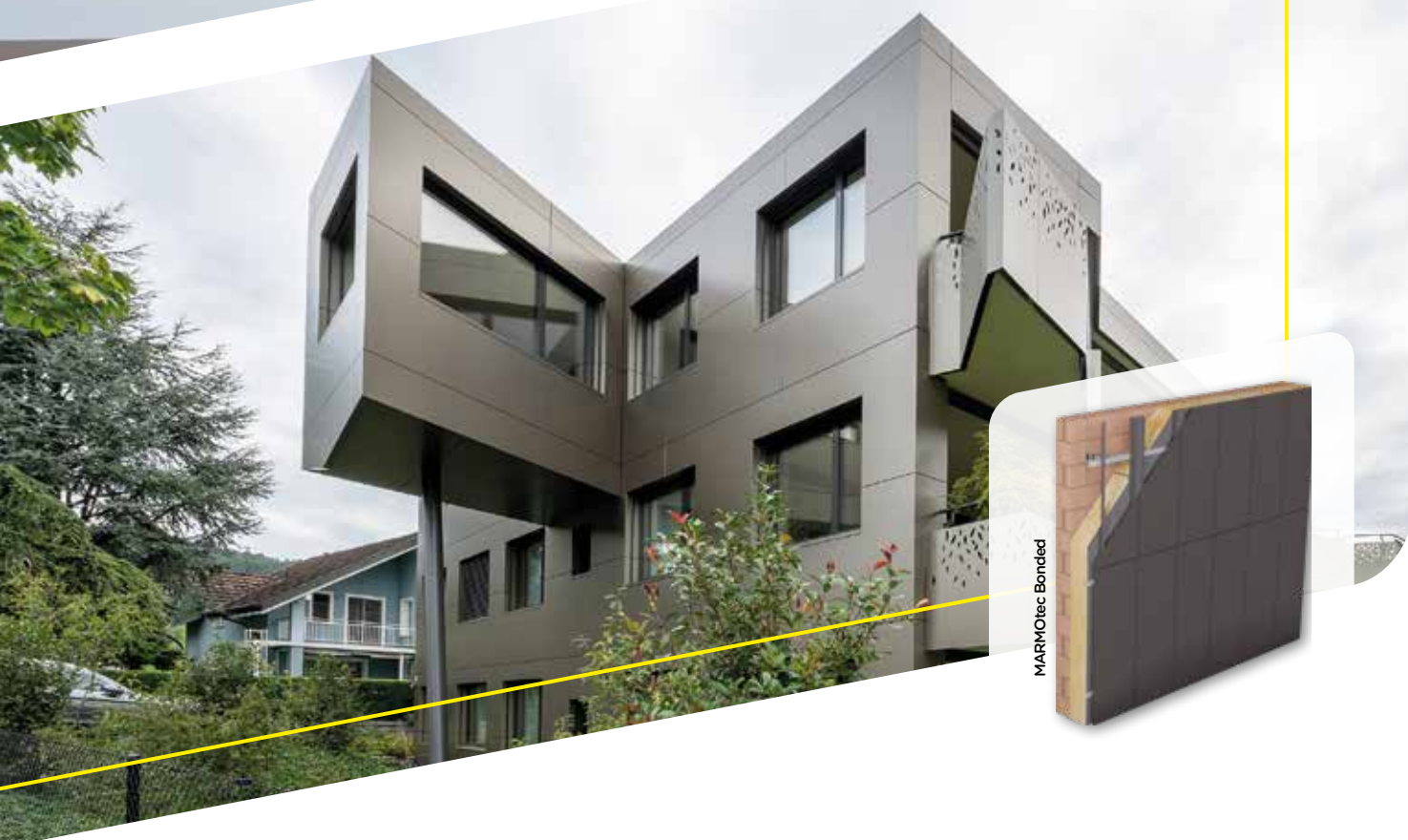


10



MARMOtec Ceramo





9 MFH, Forchstrasse, Egg

10 Schulhaus Hofmatt

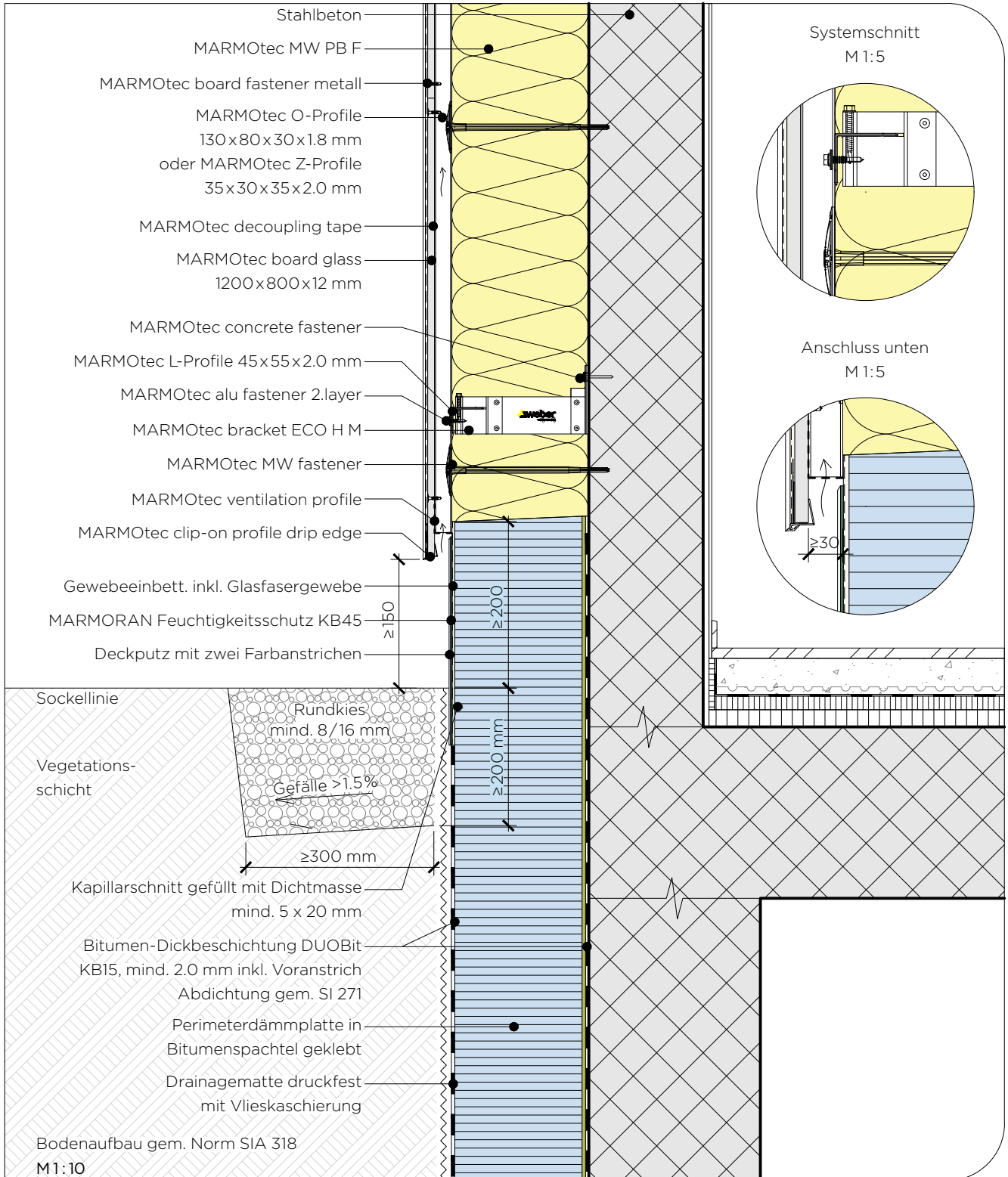
11 Bergweg, Küssnacht

12 Helios, Mauren

5. Detailzeichnungen

VHF Sockelabschluss

Sockelabschluss beim Übergang ins Erdreich mit Sockelputz

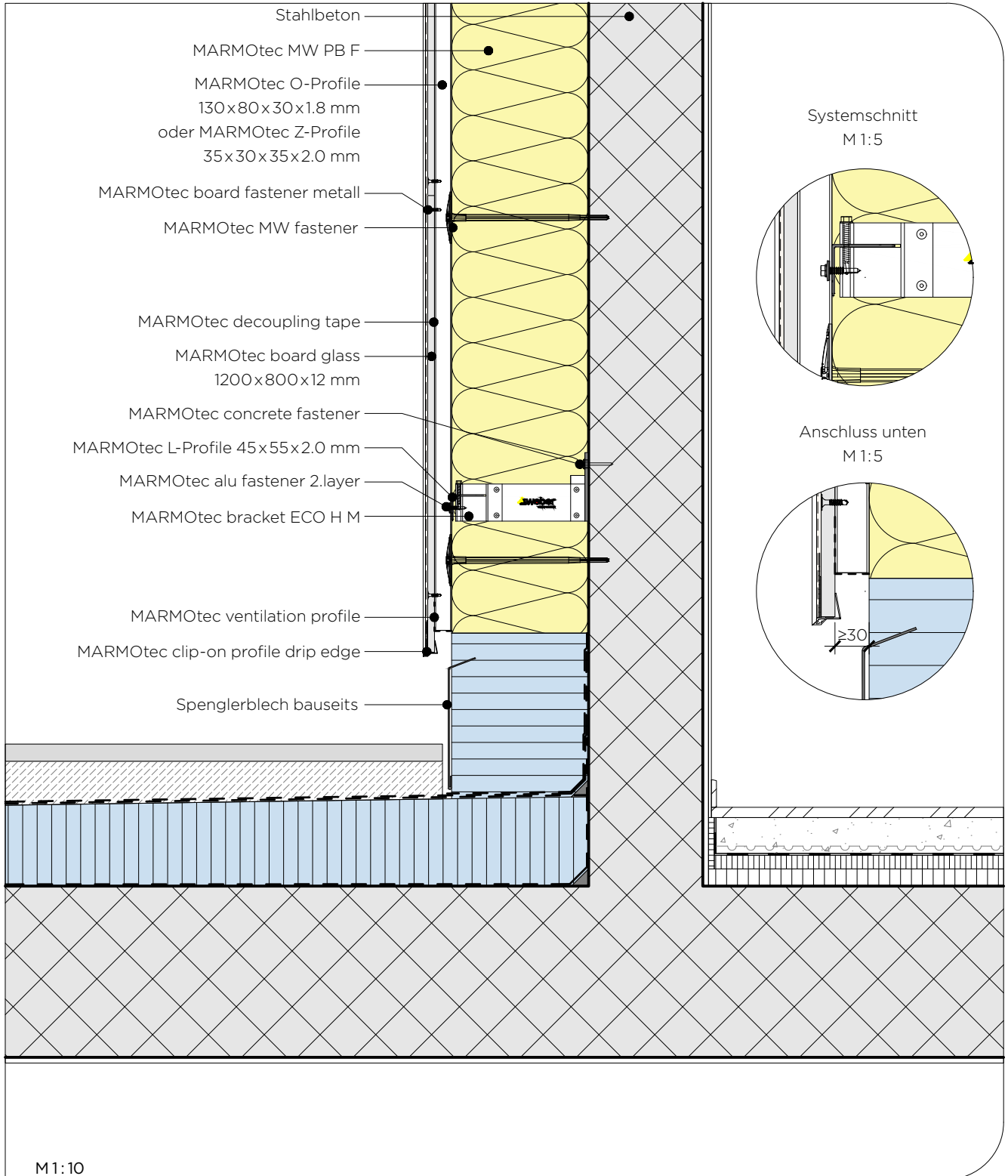


Unsere Ausführungsdetails entsprechen dem derzeitigen Stand der Technik. Der Verarbeiter/Planer ist verpflichtet, deren Eignung für sein Bauvorhaben zu prüfen. Es gelten die aktuellen SIA-Normen, Richtlinien der Berufsverbände GH Schweiz, SFHF etc., sowie die Allgemeinen Geschäftsbedingungen der Saint-Gobain Weber AG.

Download Details

VHF Balkonanschluss

Sockelabschluss an wasserführende Fläche mit bauseitigem Spenglerblech



Unsere Ausführungsdetails entsprechen dem derzeitigen Stand der Technik. Der Verarbeiter/Planer ist verpflichtet, deren Eignung für sein Bauvorhaben zu prüfen. Es gelten die aktuellen SIA-Normen, Richtlinien der Berufsverbände SMGV, SPV etc., sowie die Allgemeinen Geschäftsbedingungen der Saint-Gobain Weber AG.

Download Details

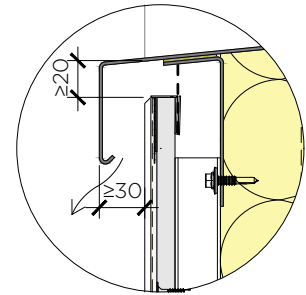
VHF Fensterbankanschluss

Fensterbanksanschluss, Metallfensterbank

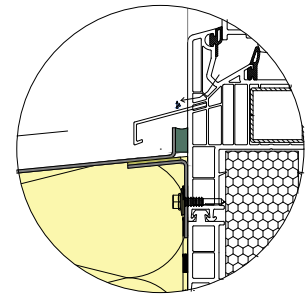
System-Hinweis:

max. freie Auskragung
 MARMOTec O-Profile
 und Z-Profile ≤ 350 mm

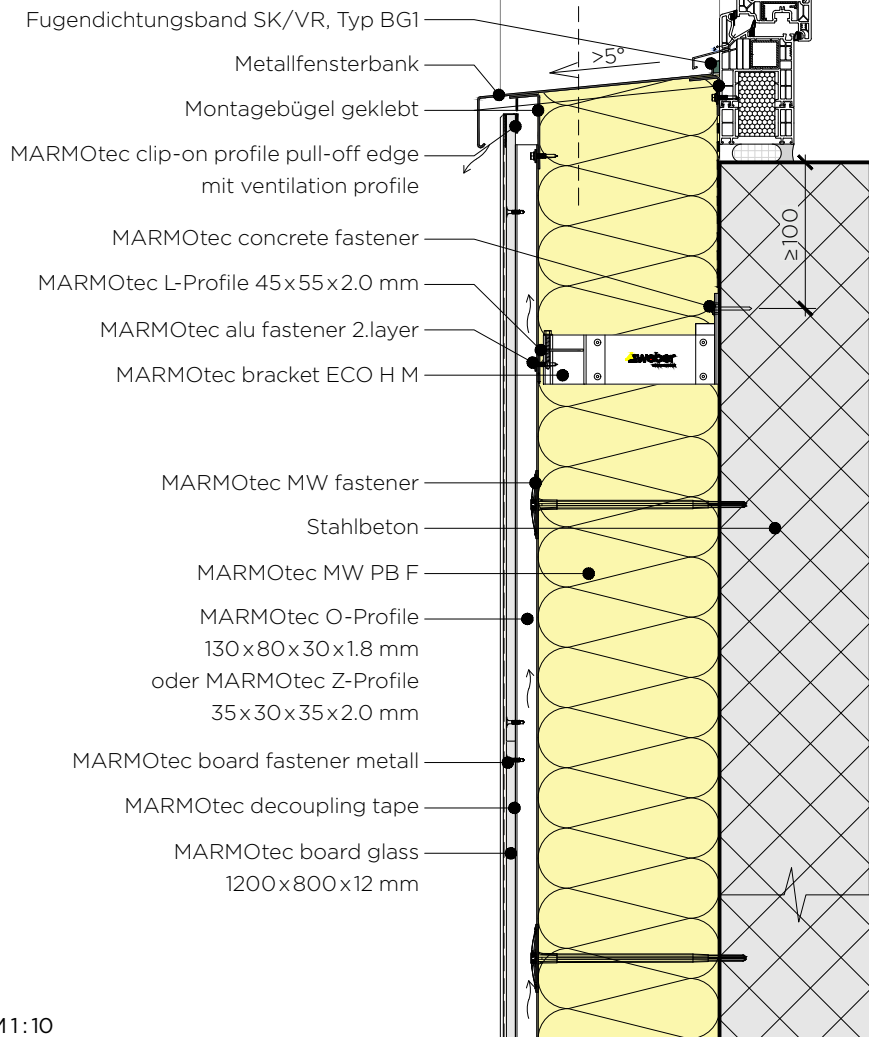
Anschluss vorne
 M1:5



Anschluss hinten
 M1:5



Schnitt A-A



M1:10

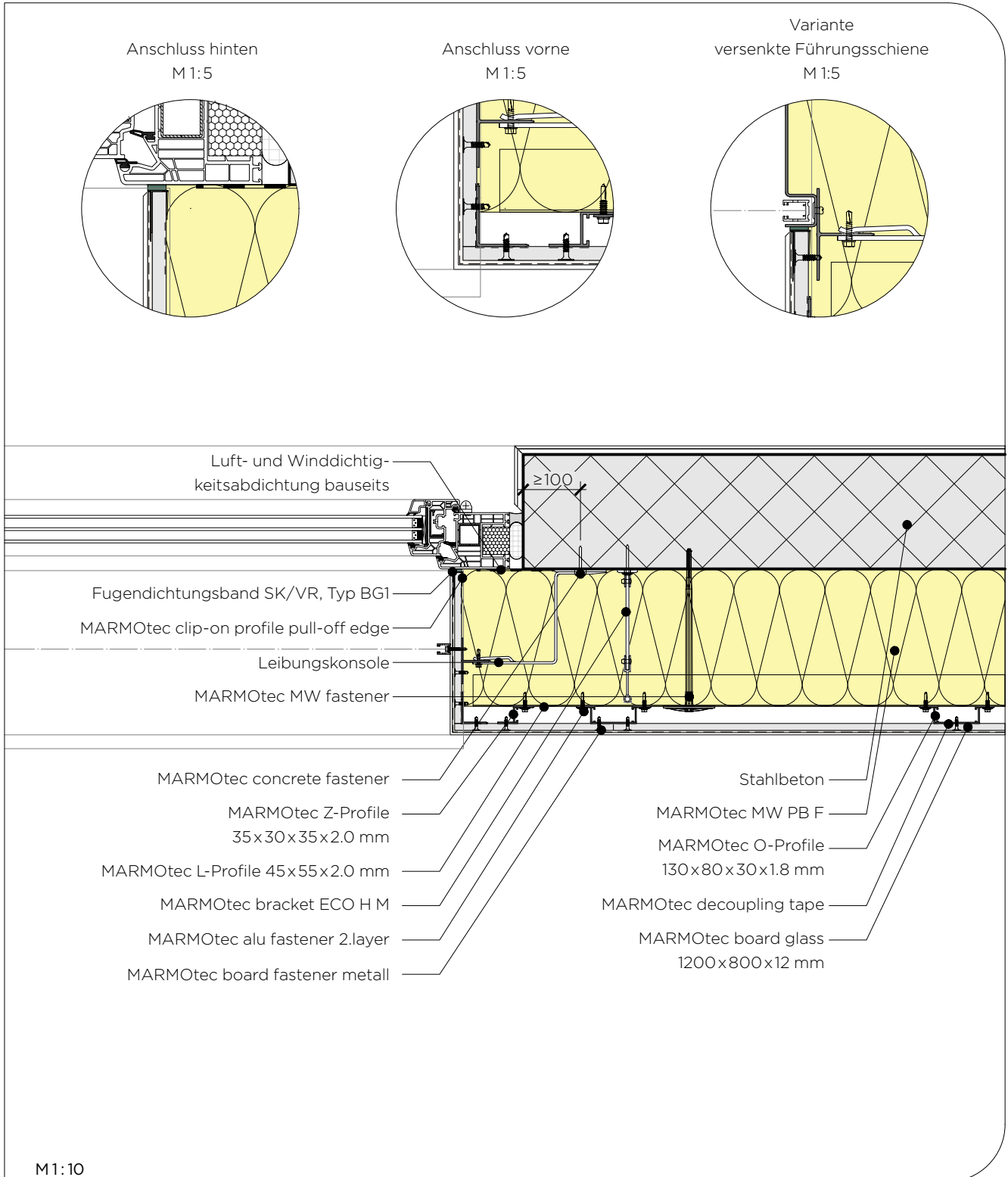


Unsere Ausführungsdetails entsprechen dem derzeitigen Stand der Technik. Der Verarbeiter/Planer ist verpflichtet, deren Eignung für sein Bauvorhaben zu prüfen. Es gelten die aktuellen SIA-Normen, Richtlinien der Berufsverbände GH Schweiz, SFHF etc., sowie die Allgemeinen Geschäftsbedingungen der Saint-Gobain Weber AG.

Download Details

VHF Leibungsanschluss

Leibungsausbildung mit Putzoberfläche und Leibungskonsole

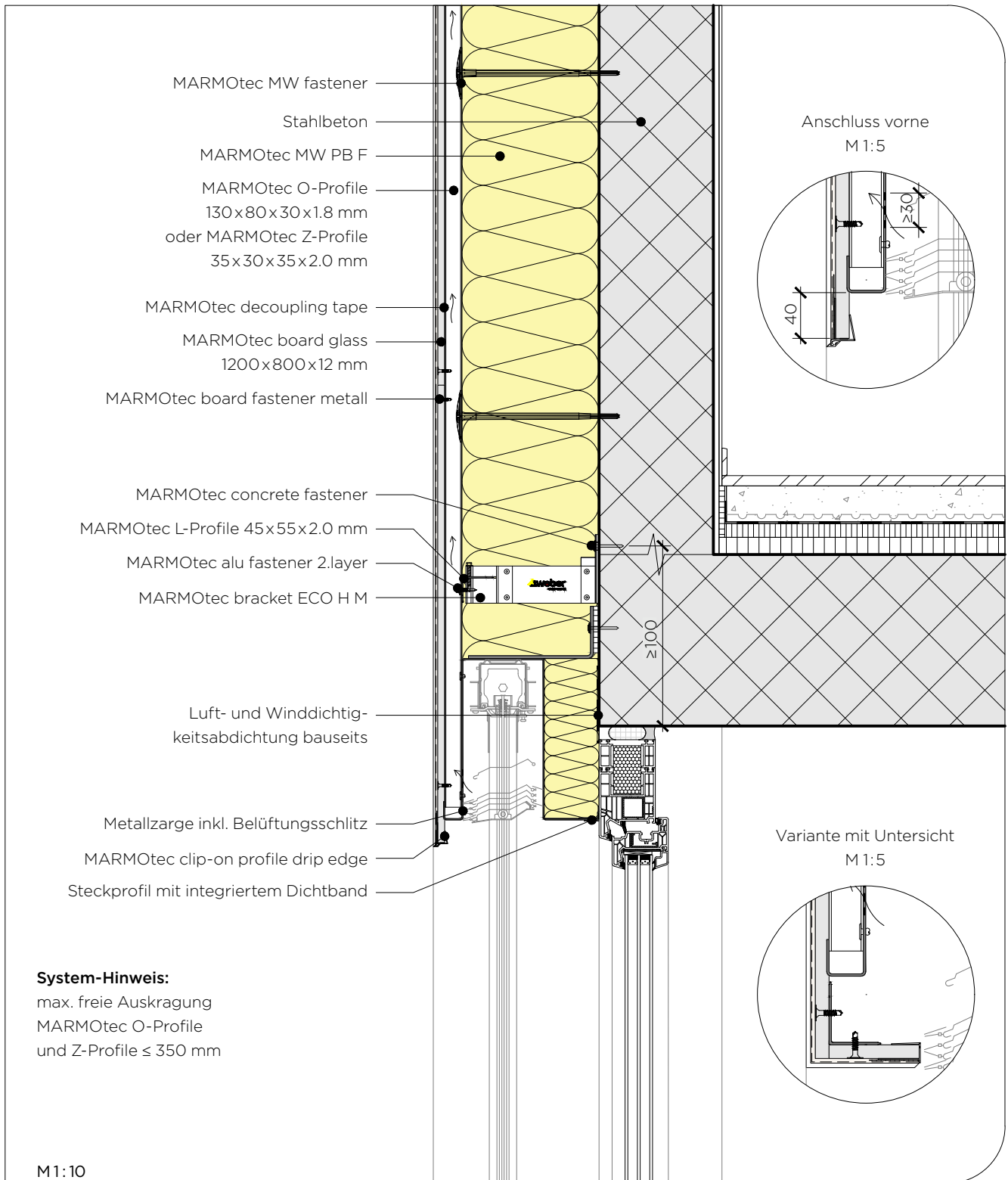


Unsere Ausführungsdetails entsprechen dem derzeitigen Stand der Technik. Der Verarbeiter/Planer ist verpflichtet, deren Eignung für sein Bauvorhaben zu prüfen. Es gelten die aktuellen SIA-Normen, Richtlinien der Berufsverbände SMGV, SPV etc., sowie die Allgemeinen Geschäftsbedingungen der Saint-Gobain Weber AG.

Download Details

VHF Sturzanschluss

Sturzausbildung Hohlsturz mit Putzträgerplatte



System-Hinweis:
max. freie Auskrägung
MARMOtec O-Profile
und Z-Profile ≤ 350 mm



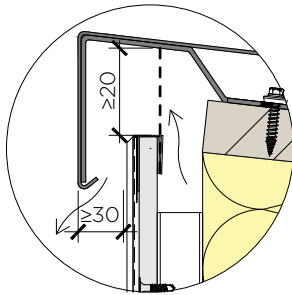
Unsere Ausführungsdetails entsprechen dem derzeitigen Stand der Technik. Der Verarbeiter/Planer ist verpflichtet, deren Eignung für sein Bauvorhaben zu prüfen. Es gelten die aktuellen SIA-Normen, Richtlinien der Berufsverbände GH Schweiz, SFHF etc., sowie die Allgemeinen Geschäftsbedingungen der Saint-Gobain Weber AG.

Download Details

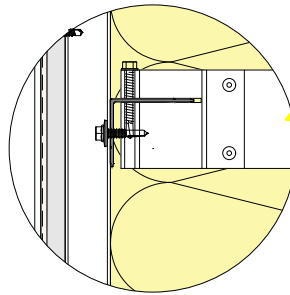
VHF Dachanschluss

Dachanschluss an ein Flachdach

Anschluss oben
M1:5

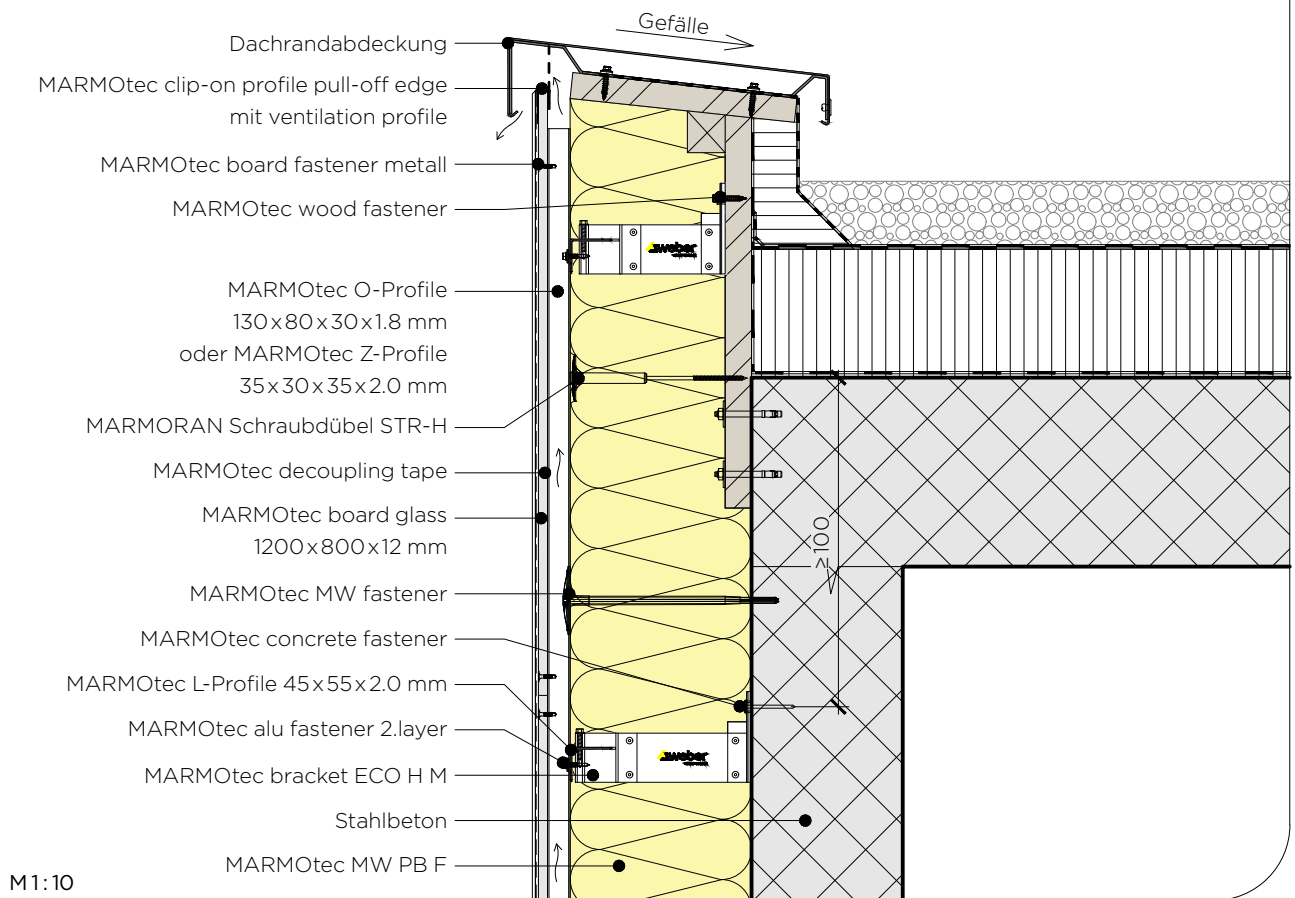


Systemschnitt
M1:5



System-Hinweis:

max. freie Auskragung
MARMOtec O-Profile
und Z-Profile ≤ 350 mm



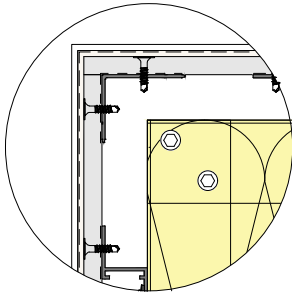
Unsere Ausführungsdetails entsprechen dem derzeitigen Stand der Technik. Der Verarbeiter/Planer ist verpflichtet, deren Eignung für sein Bauvorhaben zu prüfen. Es gelten die aktuellen SIA-Normen, Richtlinien der Berufsverbände SMGV, SPV etc., sowie die Allgemeinen Geschäftsbedingungen der Saint-Gobain Weber AG.

Download Details

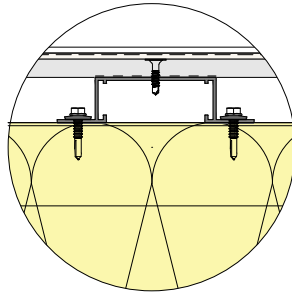
VHF Eckabschlüsse

Anschluss einer Aussenecke, horizontal

Anschluss Ecke
M1:5



Systemschnitt
M1:5



MARMOtec Z-Profil 35x30x35x2.0 mm

MARMOtec concrete fastener

MARMOtec bracket ECO H M

MARMOtec board glass
1200x800x12 mm

MARMOtec decoupling tape

MARMOtec O-Profil
130x80x30x1.8 mm

MARMOtec MW fastener

MARMOtec MW PB F

Stahlbeton

MARMOtec L-Profil 45x55x2.0 mm

MARMOtec board fastener metall

MARMOtec alu fastener 2.layer

M1:10



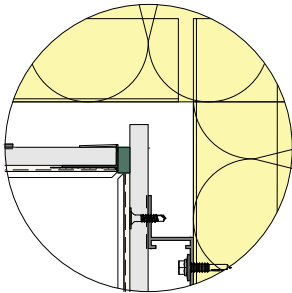
Unsere Ausführungsdetails entsprechen dem derzeitigen Stand der Technik. Der Verarbeiter/Planer ist verpflichtet, deren Eignung für sein Bauvorhaben zu prüfen. Es gelten die aktuellen SIA-Normen, Richtlinien der Berufsverbände GH Schweiz, SFHF etc., sowie die Allgemeinen Geschäftsbedingungen der Saint-Gobain Weber AG.

Download Details

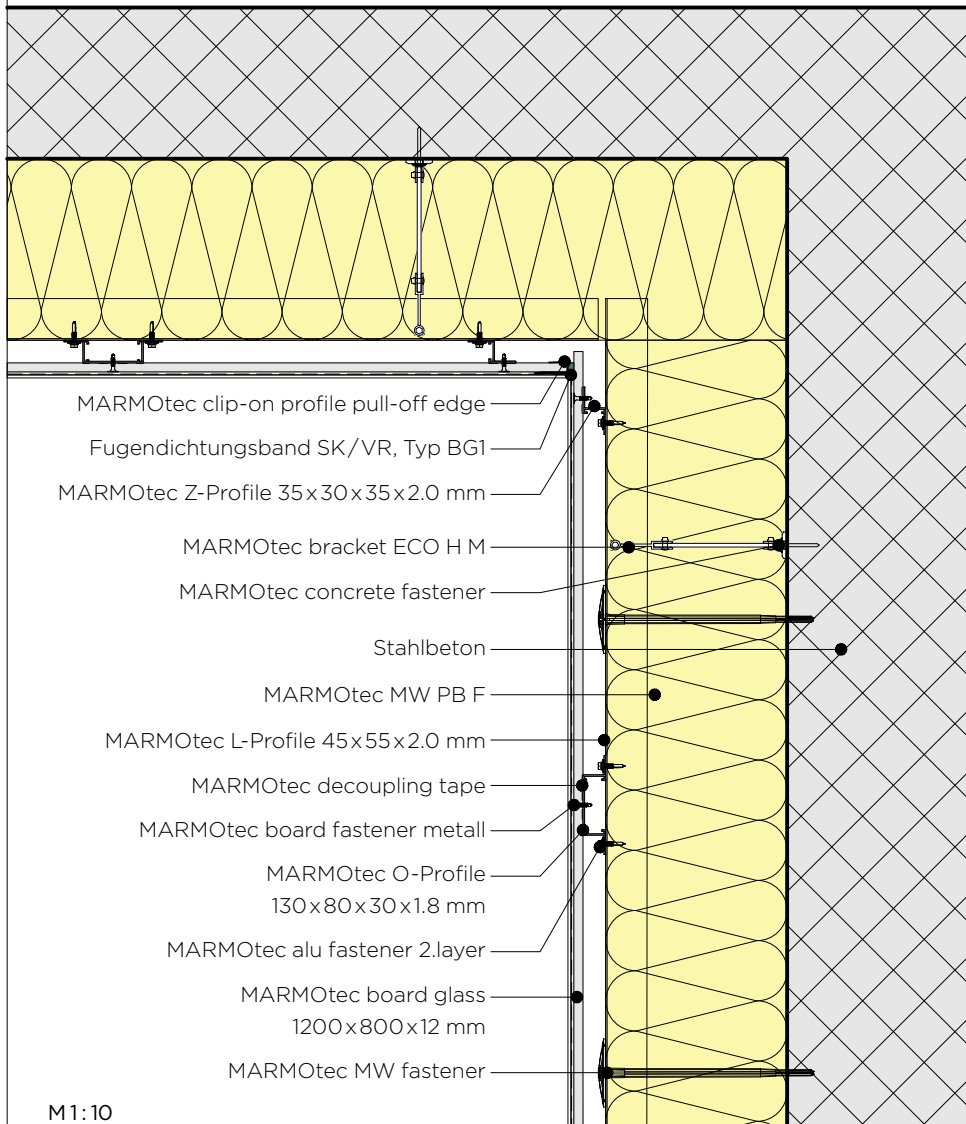
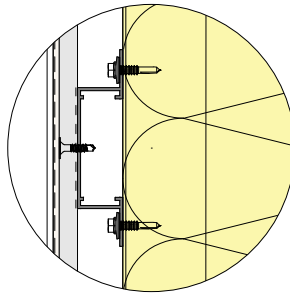
VHF MARMOtherm Innenecke

Anschluss einer Innenecke, horizontal

Anschluss Ecke
M1:5



Systemschnitt
M1:5



Unsere Ausführungsdetails entsprechen dem derzeitigen Stand der Technik. Der Verarbeiter/Planer ist verpflichtet, deren Eignung für sein Bauvorhaben zu prüfen. Es gelten die aktuellen SIA-Normen, Richtlinien der Berufsverbände SMGV, SPV etc., sowie die Allgemeinen Geschäftsbedingungen der Saint-Gobain Weber AG.

Download Details



Unsere Serviceleistungen für Gipser, Maler & Fassadenbauer

Wir begleiten Sie kompetent durch Ihr ganzes Projekt



Spezialisierter Aussendienst

In der ganzen Schweiz stehen Ihnen als Planer oder Unternehmer technische Berater in allen Sprachregionen zur Verfügung. Sie unterstützen Sie bereits in der Planungsphase bei der Entscheidungsfindung, wie z.B. bei der Wahl des Fassadensystems ob vorgehängte hinterlüftete oder kompakt Fassade, der Detailausbildung und der Endbeschichtung mit Putz oder Hartbelägen. Sie können im Büro, wie auf der Baustelle auf uns zählen!

Musterabteilung

Im Werk Volketswil definieren wir bei jeder Bestellung die richtige Farbe, Körnung und Struktur. Jede der über 10'000 jährlich angefertigten Musterplatten wird sorgfältig ausrezeptiert. Auf Wunsch können individuelle Muster hergestellt werden.

Devisierung

Als Ihr kompetenter Partner für Planungs- und Objektberatung unterstützen wir Sie bei der erfolgreichen Umsetzung Ihrer Projekte. Auf Basis Ihrer Projektunterlagen erstellen unsere Devisureure für Planer und Architekten eine Ausschreibung nach NPK. Dies dient als Grundlage für eine transparente und faire Projektkostengrundlage.

Kompetenzcenter Technik

Für technische Fragen zu individuellen Systemaufbauten steht ihnen gerne unsere erfahrenen Leute im Kompetenzcenter Technik zur Verfügung.

Logistik

Ausgewählte und langjährig bewährte Schweizer Logistik-Partner sowie die Weber-Produktionsstätten in der Schweiz garantieren Ihnen eine schnelle Lieferung der bestellten Produkte und Systeme der Saint-Gobain Weber AG auf jede Baustelle und in jedes Magazin, wie auch die Verfügbarkeit bei unseren Vertriebspartnern.

Webshop

Bestellen Sie 24/7 zu Ihren Konditionen, all Ihre Dokumente aus unserem Geschäftsverkehr sind abrufbar und behalten Sie den Überblick über Ihre Baustellen und die bereits bestellten Farbtönen. Das alles und noch mehr bietet Ihnen unser Webshop www.weber24.ch.

Recycling

Nutzen Sie die Möglichkeit, Mineralwolle- und Polystyrol-Abschnitte unserer **MARMORAN** Produkte in den dafür speziell erhältlichen Säcken zu retournieren. Lassen Sie uns alle die Chance wahrnehmen, indem wir diese Wertstoffe einem nachhaltigen Recyclingprozess zur Herstellung neuer Produkte zurückführen und damit Rohstoffe und Ressourcen schonen.

Downloadcenter

Alle Dokumente zu unseren Produkten und Dienstleistungen stehen Ihnen auf unserer Website www.ch.weber zur Verfügung.

Diese Publikation dient nur der allgemeinen Information. Sie hat keine rechtliche Wirkung. Für die Verarbeitung und Verwendung unserer Produkte gelten stets die aktuellen Produkt- und Sicherheitsdatenblätter sowie unsere **Allgemeinen Geschäftsbedingungen (AGB)**, die unter www.ch.weber abgerufen werden können.





Ein Partner – unzählige Lösungen



Fassaden- und Innenausbau-systeme

- WDVS und VHF
- Grund- und Deckputze
- Akustik
- Harte Beläge
- Farben



Treten Sie mit uns
in Kontakt



Saint-Gobain Weber AG

Hauptsitz

Täferstrasse 11b
5405 Baden-Dättwil
T. +41 56 484 24 24

Verkaufsorganisation Deutschschweiz

Industriestrasse 10
8604 Volketswil
T. +41 44 947 88 00

Verkaufsorganisation Westschweiz

Boulevard de l'Arc-en-Ciel 28
1030 Bussigny
T. +41 21 637 00 80

Verkaufsorganisation Tessin

Via Industria 18
6934 Bioggio
T. +41 91 946 19 50

www.ch.weber
www.marmoran.swiss



Plattenlegersysteme

- Klebe- und Fugenmörtel
- Ausgleichsmassen
- Abdichtungen
- Trittschalldämmung



Hoch- und Tiefbausysteme

- Beton/Spritzbeton
- Mauermörtel
- Betoninstandsetzung
- Spezialprodukte



Bodensysteme

- Fliessestriche
- Renovationslösungen
- Industrieböden
- Bauchemie