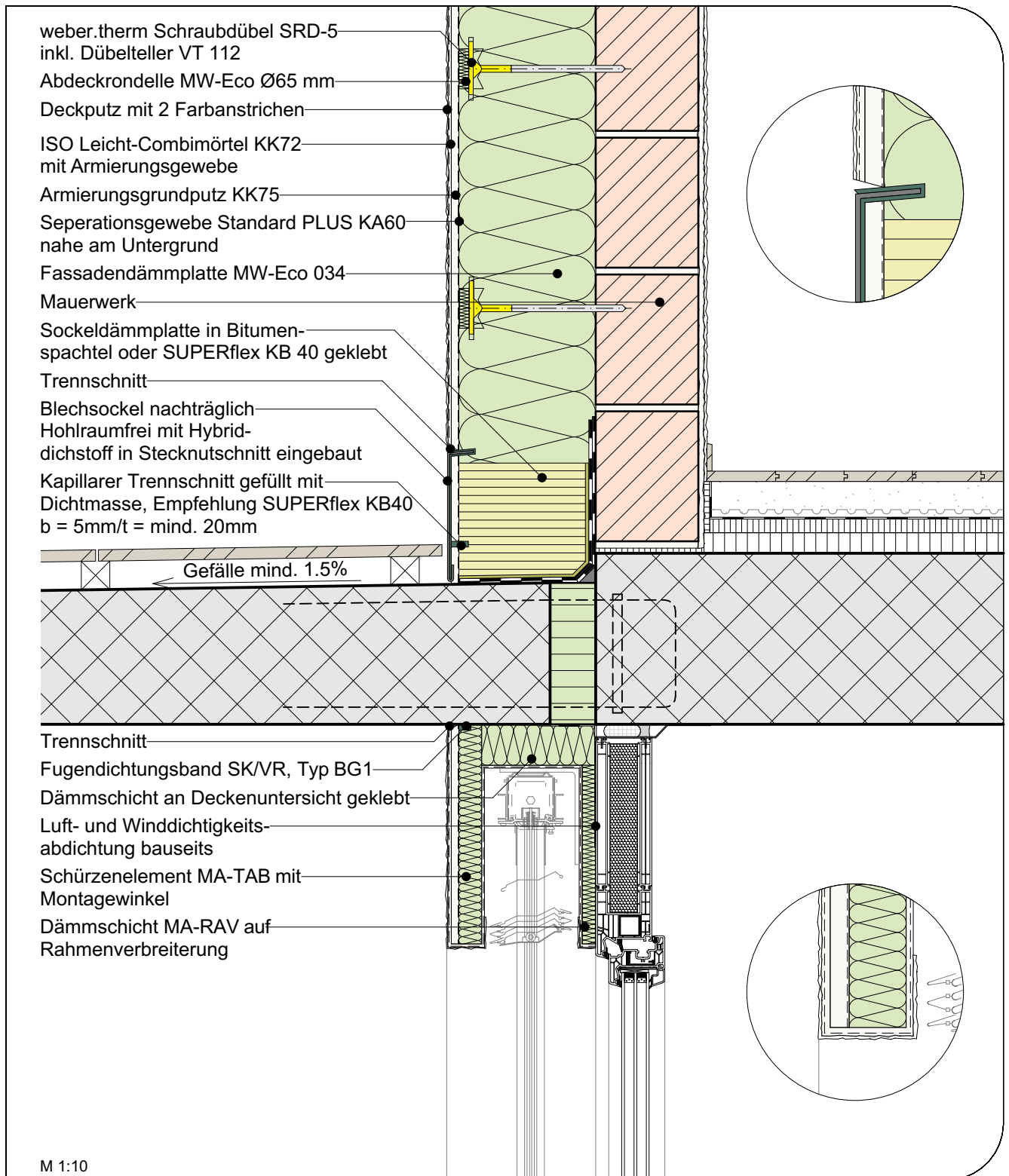


MARMORAN DETAILLÖSUNG WDV5 VI.05.04

Circle - Sturzausbildung mit MA-TAB Element, Sockelanschluss an auskragende Betonplatte o.ä., mit Blechsockel

NPK 342 / Pos. 355, 363, 730, 740 781



Unsere Ausführungsdetails entsprechen dem derzeitigen Stand der Technik. Der Verarbeiter / Planer ist verpflichtet deren Eignung für sein Bauvorhaben zu prüfen. Es gelten die aktuellen SIA-Normen, Richtlinien der Berufsverbände GH Schweiz, SMGV, SPV etc., die Systembroschüre MARMOtherm/MARMOtec Ceramo Fassadensysteme sowie die Allgemeinen Geschäftsbedingungen der Saint-Gobain Weber AG.