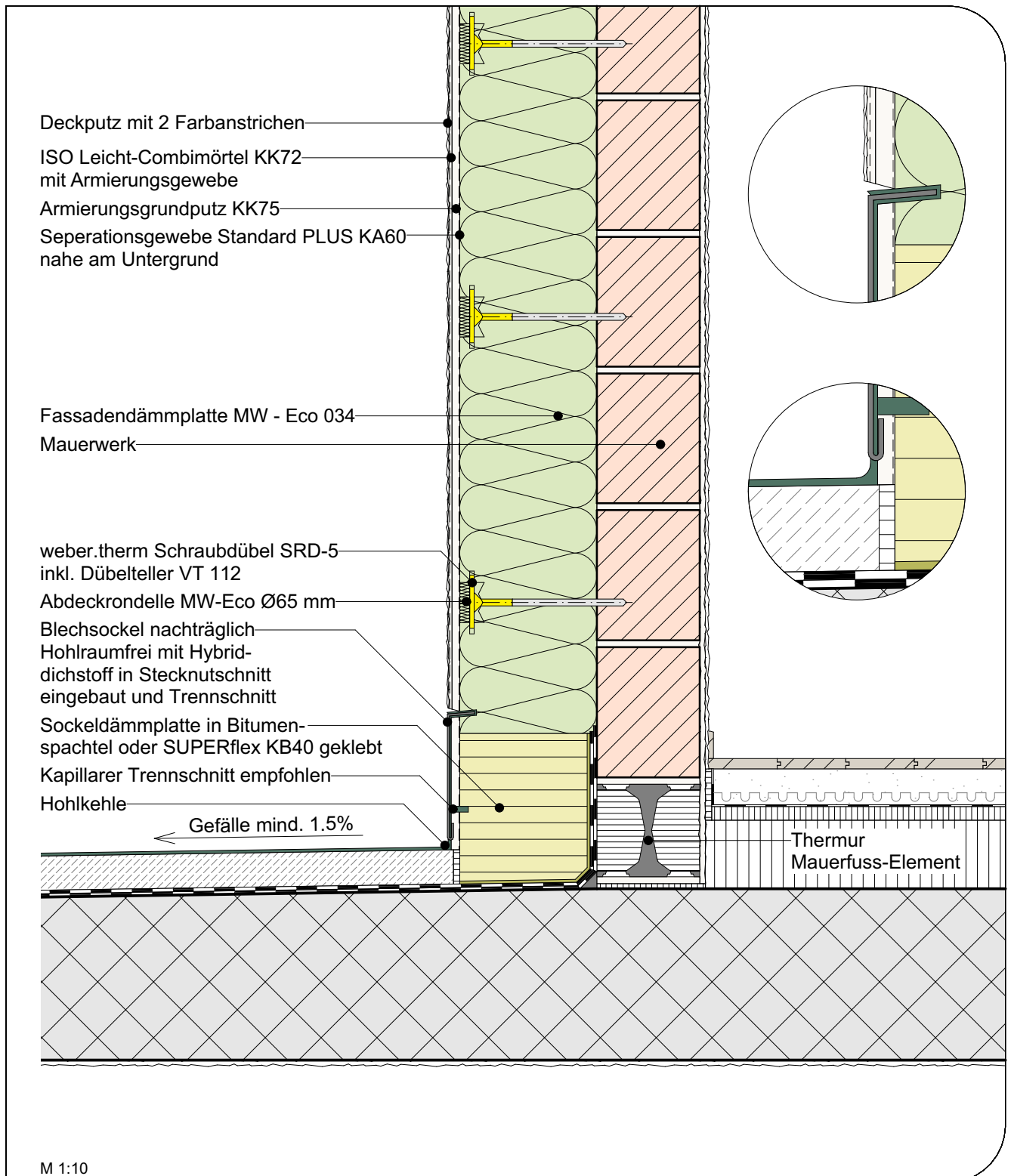


MARMORAN DETAILLÖSUNG WDV5 VI.02.01

Circle - Sockelanschluss an auskragendem Balkon-, Terrassen- oder Treppenpodest o.ä., mit Sockelblech

NPK 342 / Pos. 730, 740



Unsere Ausführungsdetails entsprechen dem derzeitigen Stand der Technik. Der Verarbeiter / Planer ist verpflichtet deren Eignung für sein Bauvorhaben zu prüfen. Es gelten die aktuellen SIA-Normen, Richtlinien der Berufsverbände GH Schweiz, SMGV, SPV etc., die Systembroschüre MARMOtherm/MARMOtec Ceramo Fassadensysteme sowie die Allgemeinen Geschäftsbedingungen der Saint-Gobain Weber AG.