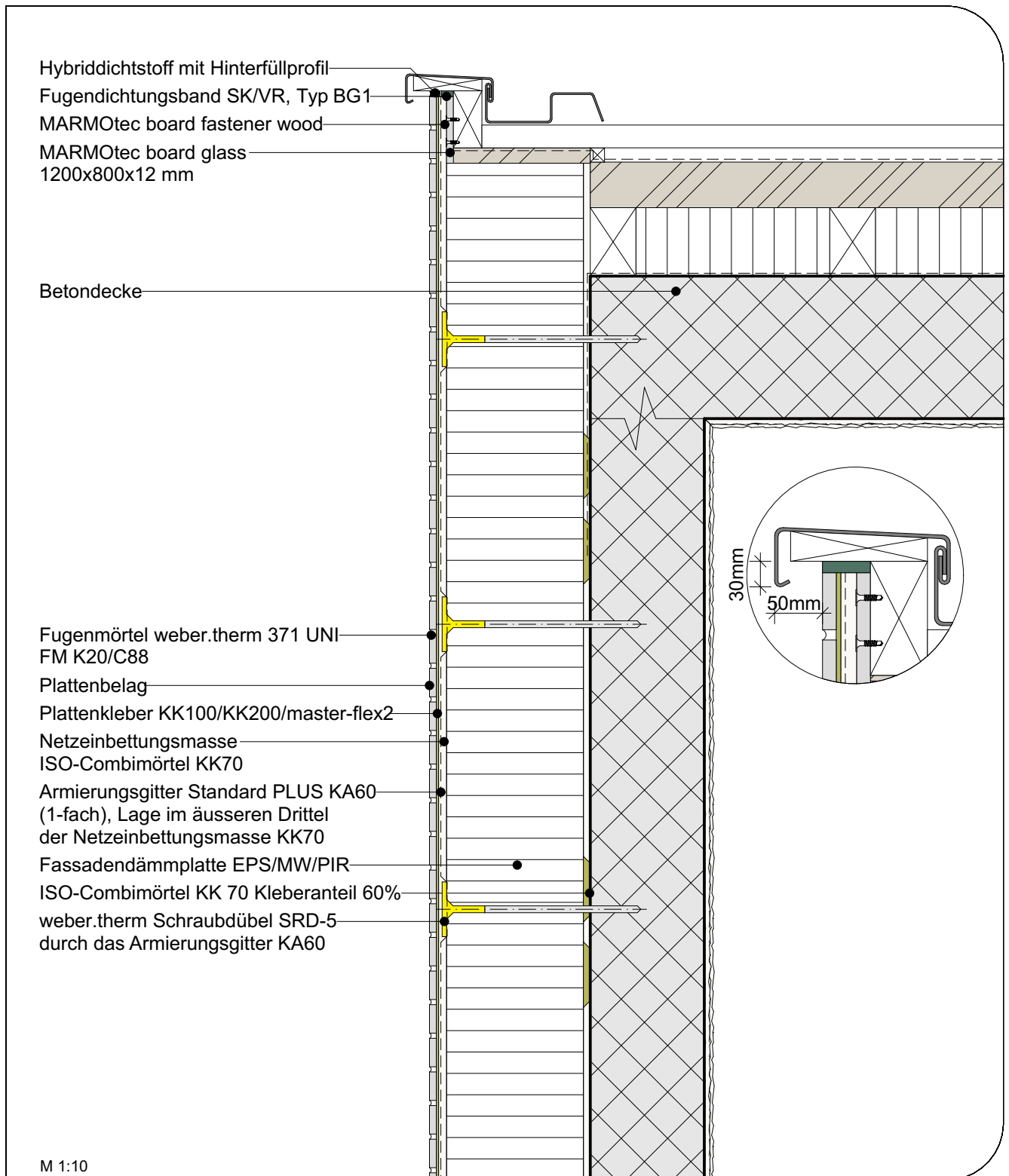


MARMORAN DETAILLÖSUNG WDV S II.09.02

Ceramo - Anschluss an ein Flachdach - Speziallösung

NPK 342 / Pos. 810, 853 // NPK 345



* Dübelbild gemäss Verarbeitungsanleitung Weber Saint-Gobain

Unsere Ausführungsdetails entsprechen dem derzeitigen Stand der Technik. Der Verarbeiter / Planer ist verpflichtet deren Eignung für sein Bauvorhaben zu prüfen. Es gelten die aktuellen SIA-Normen, Richtlinien der Berufsverbände GH Schweiz, SMGV, SPV etc., die Systembroschüre MARMOtherm/MARMOtec Ceramo Fassadensysteme sowie die Allgemeinen Geschäftsbedingungen der Saint-Gobain Weber AG.