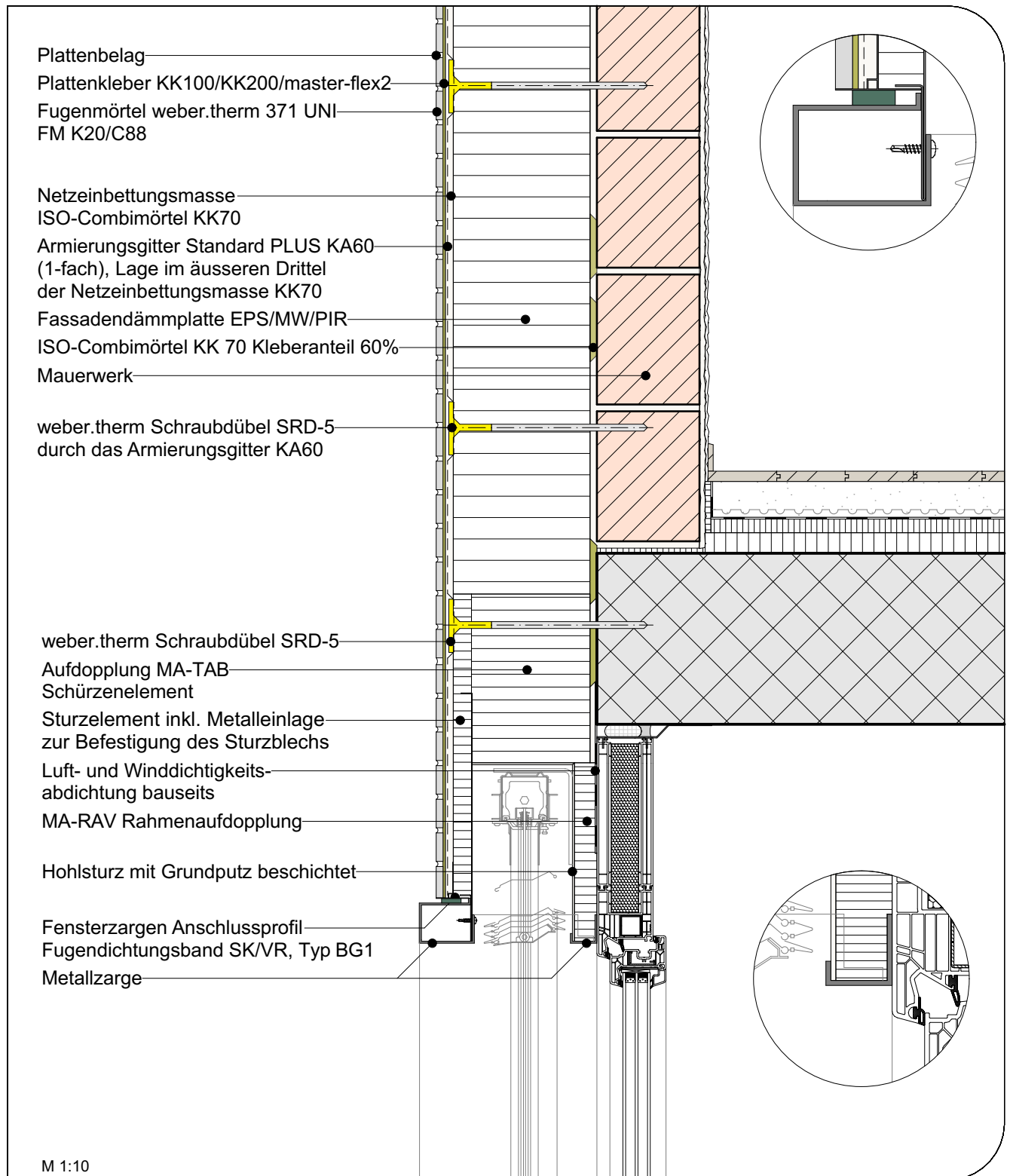


MARMORAN DETAILLÖSUNG WDV5 II.05.09

Ceramo - Sturzausbildung mit Spiegelzarge, MA-TAB Schürzenelement

NPK 342 / Pos. 353, 363, 781, 850



* Dübelbild gemäss Verarbeitungsanleitung Weber Saint-Gobain

Unsere Ausführungsdetails entsprechen dem derzeitigen Stand der Technik. Der Verarbeiter / Planer ist verpflichtet deren Eignung für sein Bauvorhaben zu prüfen. Es gelten die aktuellen SIA-Normen, Richtlinien der Berufsverbände GH Schweiz, SMGV, SPV etc., die Systembroschüre MARMOtherm/MARMOtec Ceramo Fassadensysteme sowie die Allgemeinen Geschäftsbedingungen der Saint-Gobain Weber AG.