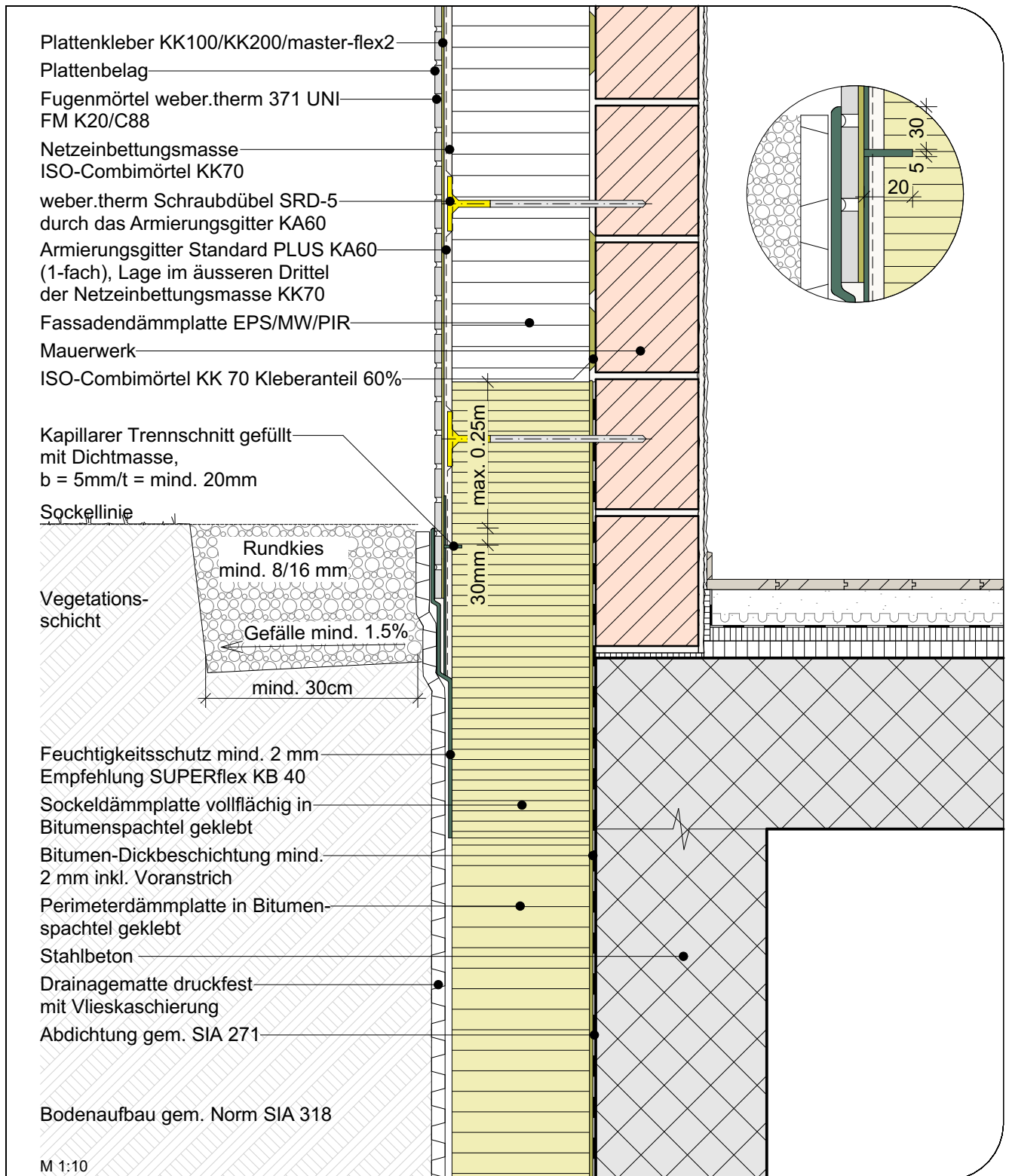


MARMORAN DETAILLÖSUNG WDV5 II.01.01

Ceramo - Flächenbündiger Sockel mit Anschluss an Perimeterdämmplatten

Anschluss an Perimeterdämmplatte - NPK 342 / Pos. 730 // NPK 345



* Dübelbild gemäss Verarbeitungsanleitung Weber Saint-Gobain

Unsere Ausführungsdetails entsprechen dem derzeitigen Stand der Technik. Der Verarbeiter / Planer ist verpflichtet deren Eignung für sein Bauvorhaben zu prüfen. Es gelten die aktuellen SIA-Normen, Richtlinien der Berufsverbände GH Schweiz, SMGV, SPV etc., die Systembroschüre MARMOtherm/MARMOtec Ceramo Fassadensysteme sowie die Allgemeinen Geschäftsbedingungen der Saint-Gobain Weber AG.