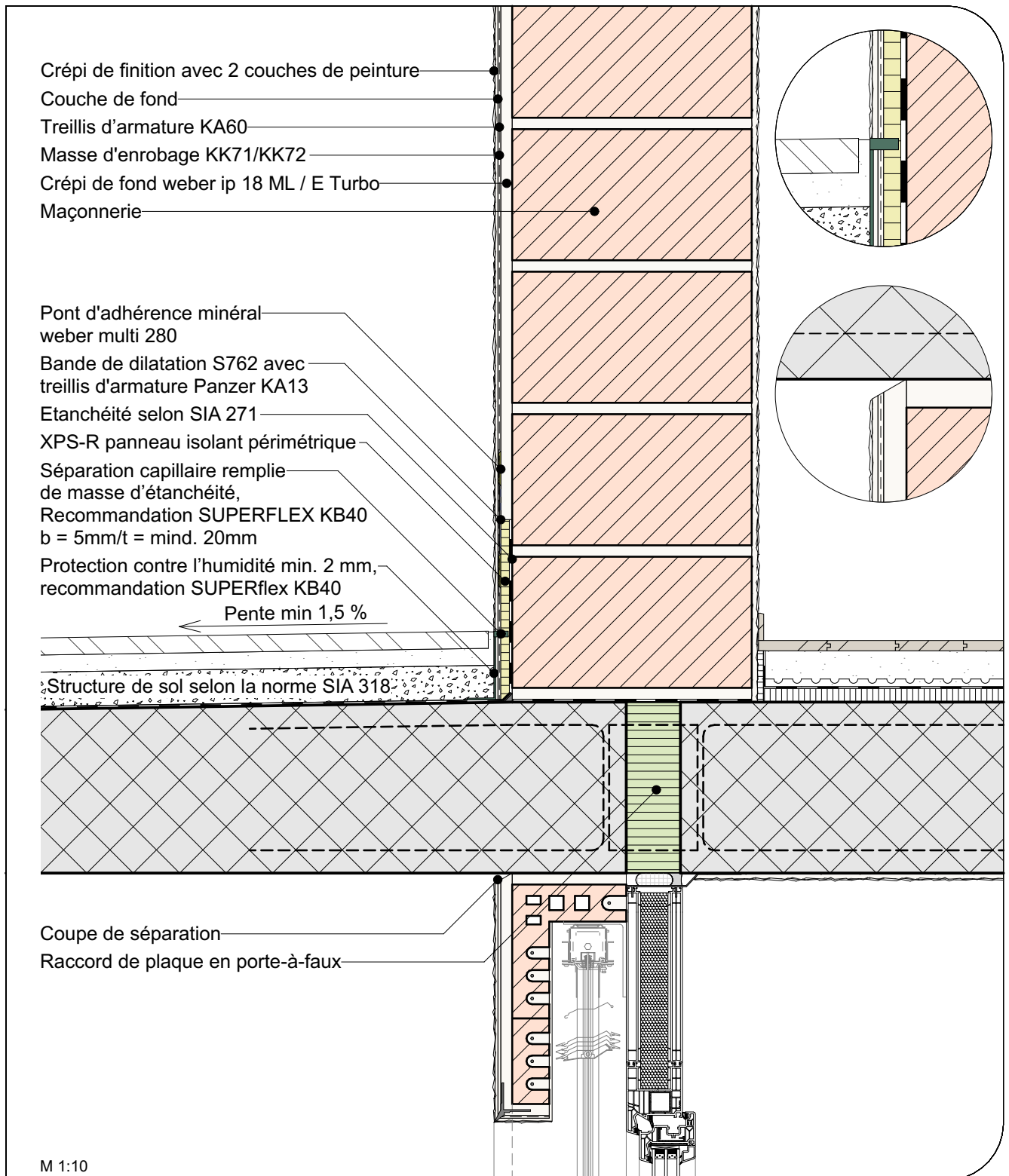


MARMORAN DETAILS DE CONSTRUCTION MARMOwall I.05.04

Classic/Universal - Linteau avec élément de linteau, raccord entre le socle et un balcon, terrasse ou similaire

NPK 342 / Pos. 355, 363, 730, 740 781



Pour les supports lisses et non absorbants, couche d'adhérence minérale weber multi 280.

Dans les zones exposées aux projections d'eau, l'enduit de fond léger pour soubassement weber.dur 121 SLK est recommandé.

Nos détails d'exécution correspondent à l'état actuel de la technique. L'applicateur / le planificateur est tenu de vérifier leur adéquation avec son projet de construction. Les normes SIA actuelles, les directives des associations professionnelles GH Schweiz, SMGV, SPV etc., la brochure Solutions de façades avec système ainsi que les conditions générales de vente de Saint-Gobain Weber SA sont applicables.