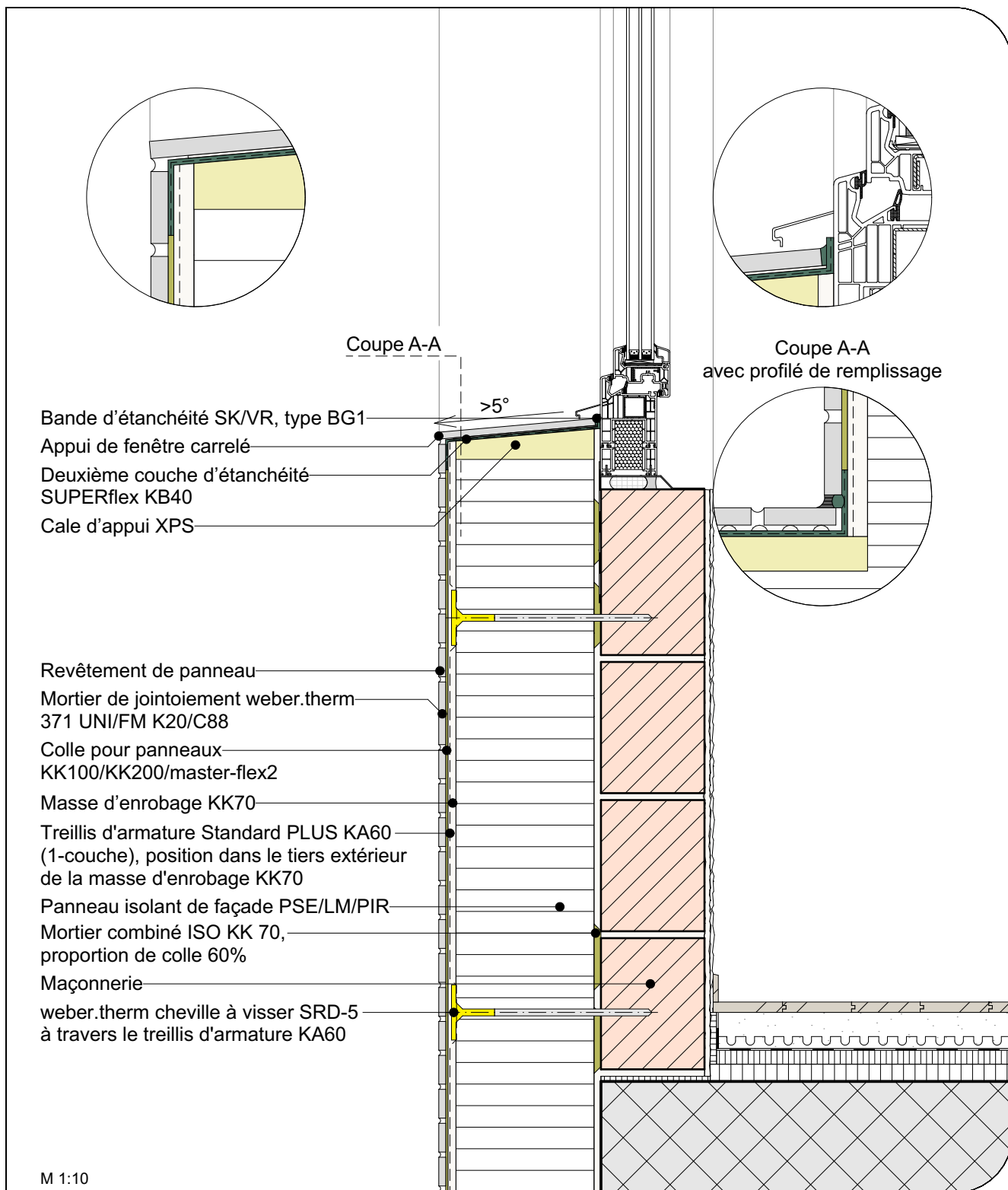


MARMORAN DETAILS DE CONSTRUCTION ITEC II.03.06

Ceramo - Appui de fenêtre carrelé avec une deuxième couche d'étanchéité et Pronto Elemet (cale de pente XPS)

CFC 342 / Pos. 160 // CFC 345



* Dübelbild gemäss Verarbeitungsanleitung Weber Saint-Gobain

Nos détails d'exécution correspondent à l'état actuel de la technique. L'utilisateur/le planificateur est tenu de contrôler qu'ils sont adaptés à son projet de construction. Sont valables les normes SIA actuelles, les directives des associations professionnelles ASEPP etc., ainsi que les conditions générales d'affaires de Saint-Gobain Weber AG.