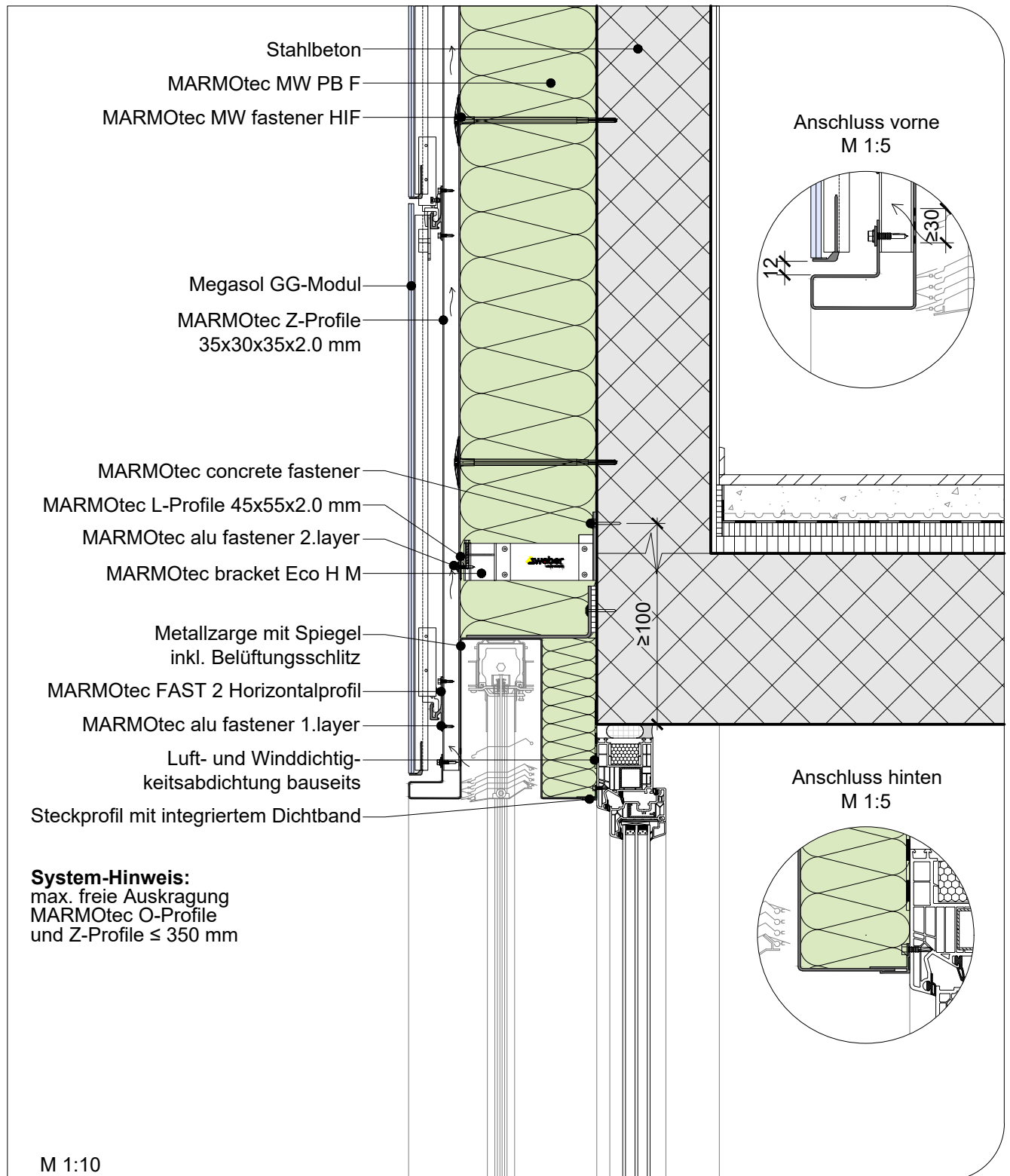


# MARMORAN DETAILLÖSUNG VHF IV.05.04

Sturzausbildung Hohlsturz mit Zarge, Spiegel

NPK 368 / Pos. 230, 330, 630



Ausführung der Zargen ist projektspezifisch zu betrachten.

Unsere Ausführungsdetails entsprechen dem derzeitigen Stand der Technik. Der Verarbeiter / Planer ist verpflichtet deren Eignung für sein Bauvorhaben zu prüfen. Es gelten die aktuellen SIA-Normen, Richtlinien der Berufsverbände GH Schweiz, SFHF etc., sowie die Allgemeinen Geschäftsbedingungen der Saint-Gobain Weber AG.