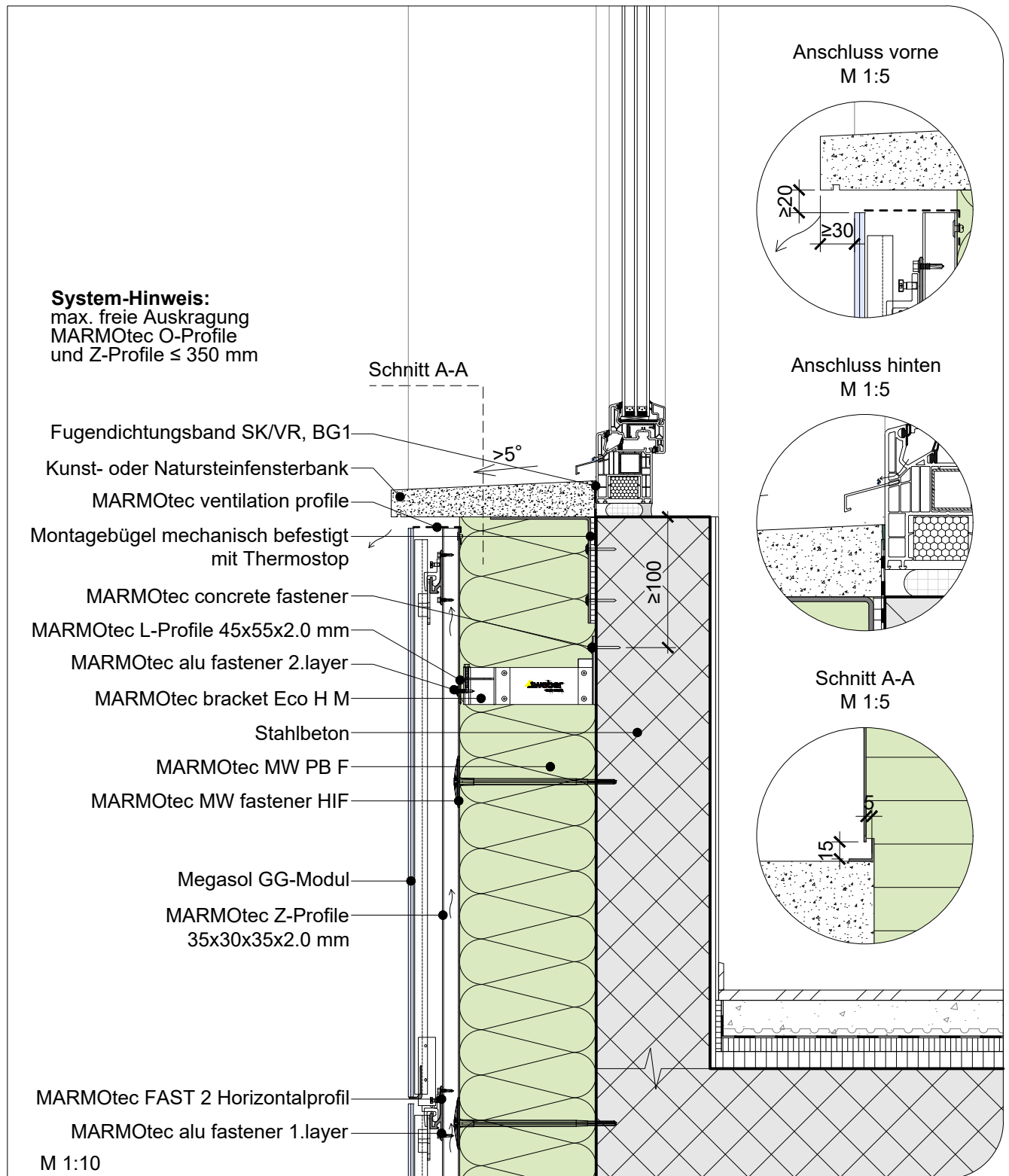


# MARMORAN DETAILLÖSUNG VHF IV.03.02

Fensterbankanschluss, Kunst- oder Natursteinfensterbank

NPK 368 / Pos. 230, 330, 630



Unsere Ausführungsdetails entsprechen dem derzeitigen Stand der Technik. Der Verarbeiter / Planer ist verpflichtet deren Eignung für sein Bauvorhaben zu prüfen. Es gelten die aktuellen SIA-Normen, Richtlinien der Berufsverbände GH Schweiz, SFHF etc., sowie die Allgemeinen Geschäftsbedingungen der Saint-Gobain Weber AG.