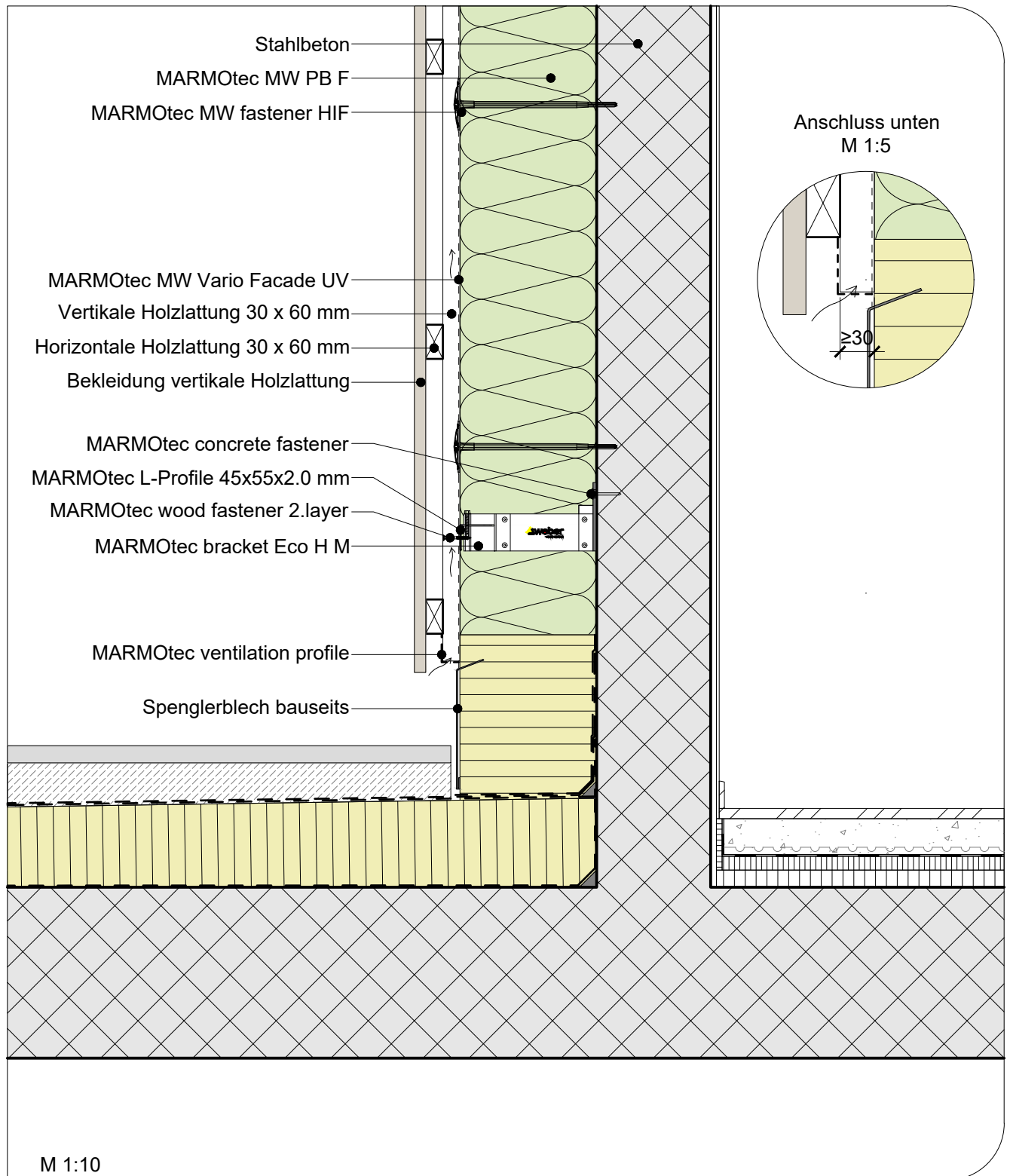


MARMORAN DETAILLÖSUNG VHF III.02.01

Sockelabschluss an wasserführende Fläche mit bauseitigem Spenglerblech

NPK 343 / Pos. 940



Unsere Ausführungsdetails entsprechen dem derzeitigen Stand der Technik. Der Verarbeiter / Planer ist verpflichtet deren Eignung für sein Bauvorhaben zu prüfen. Es gelten die aktuellen SIA-Normen, Richtlinien der Berufsverbände GH Schweiz, SFHF etc., sowie die Allgemeinen Geschäftsbedingungen der Saint-Gobain Weber AG.