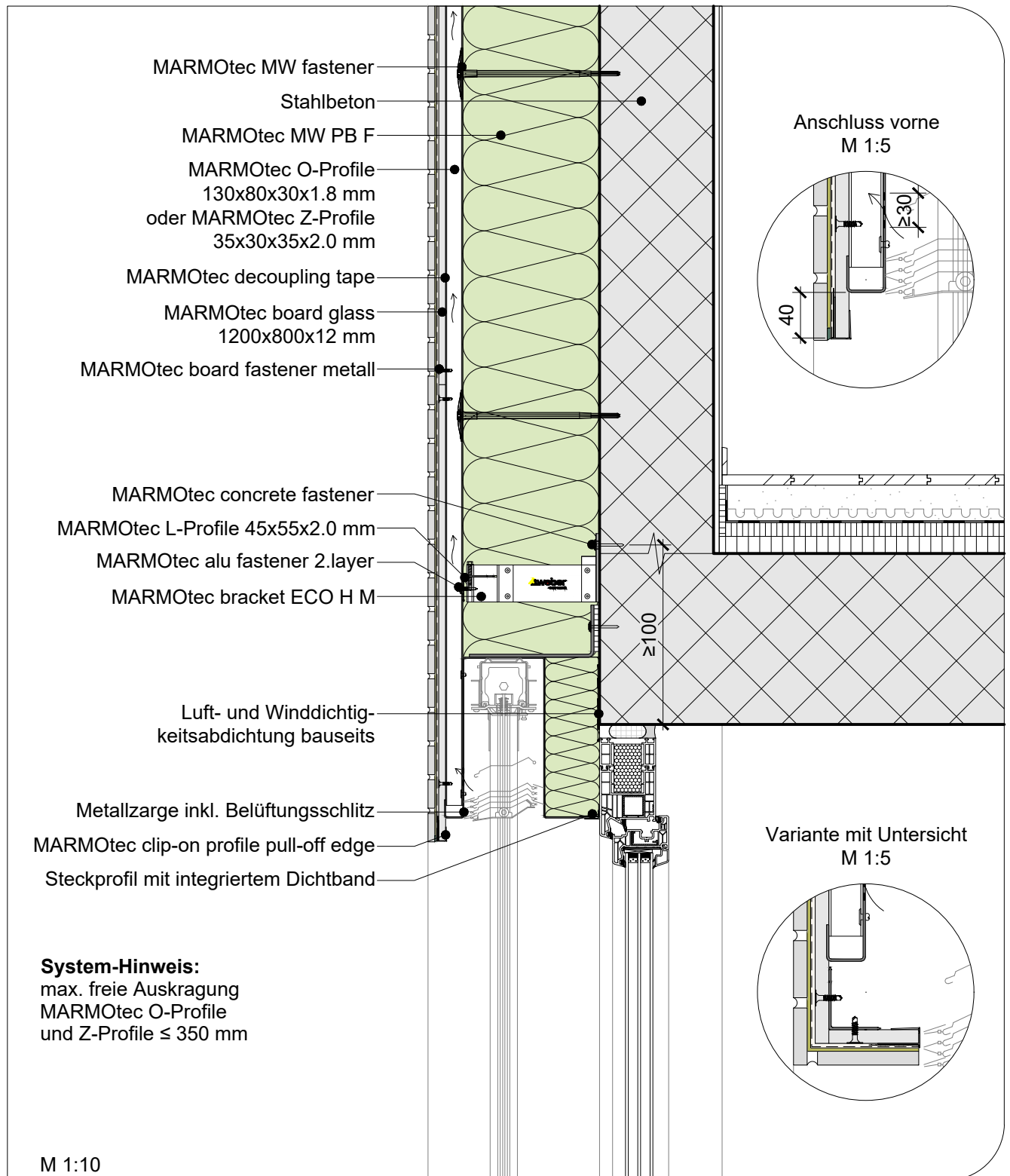


MARMORAN DETAILLÖSUNG VHF II.05.05

Sutzausbildung Hohlsturz mit Putzträgerplatte

NPK 343 / Pos. 870



System-Hinweis:

max. freie Auskrägung
MARMOtec O-Profil
und Z-Profil ≤ 350 mm

Unsere Ausführungsdetails entsprechen dem derzeitigen Stand der Technik. Der Verarbeiter / Planer ist verpflichtet deren Eignung für sein Bauvorhaben zu prüfen. Es gelten die aktuellen SIA-Normen, Richtlinien der Berufsverbände GH Schweiz, SFHF etc., sowie die Allgemeinen Geschäftsbedingungen der Saint-Gobain Weber AG.