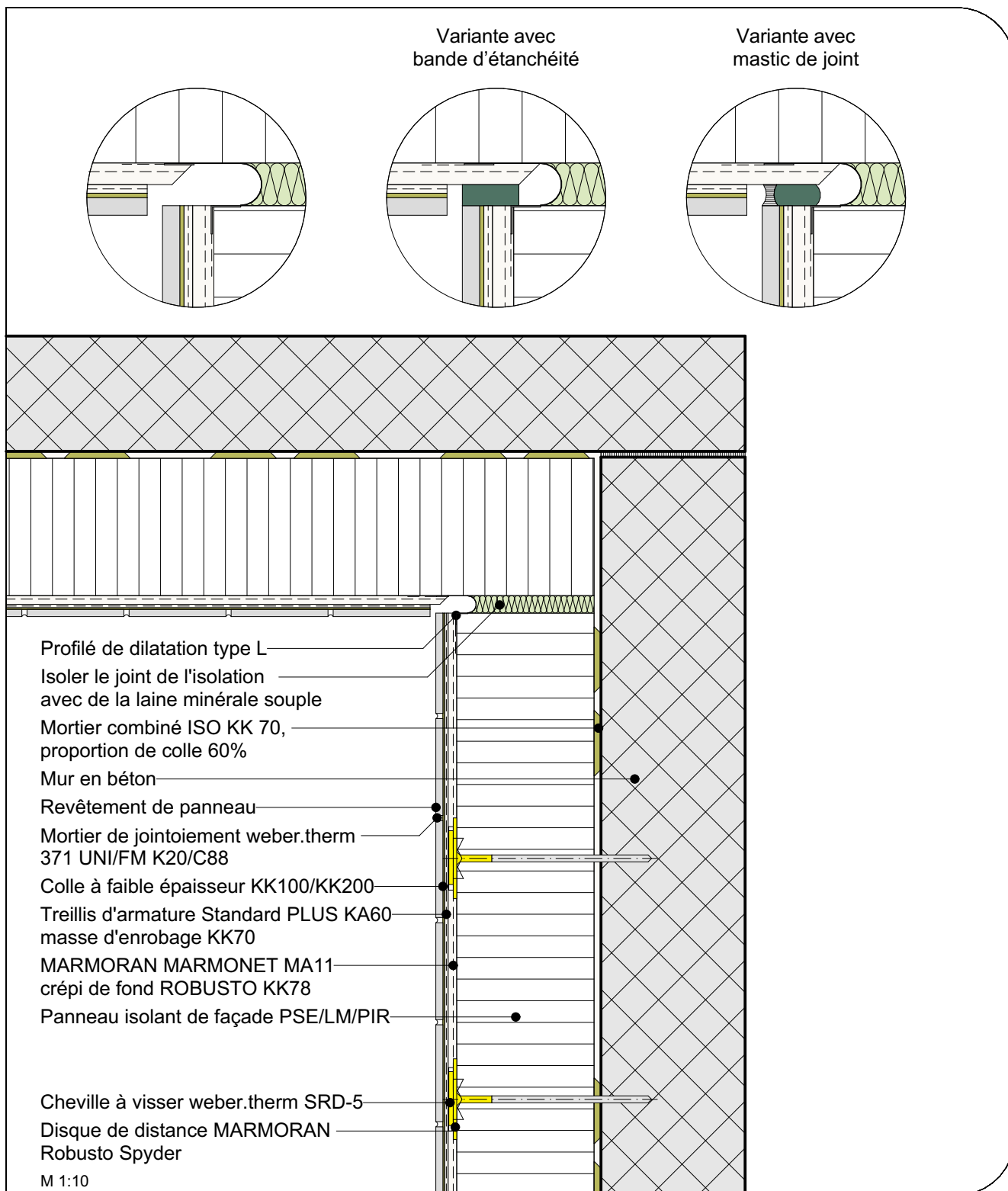


# MARMORAN DETAILS DE CONSTRUCTION ITEC IV.08.02

Robusto Ceramo - Joint de dilatation de bâtiment avec profilé de dilatation de type L

CFC 342 / Pos. 840, 850 // CFC 345



Nos détails d'exécution correspondent à l'état actuel de la technique. L'utilisateur/le planificateur est tenu de contrôler qu'ils sont adaptés à son projet de construction. Sont valables les normes SIA actuelles, les directives des associations professionnelles ASEPP etc., ainsi que les conditions générales d'affaires de Saint-Gobain Weber AG.