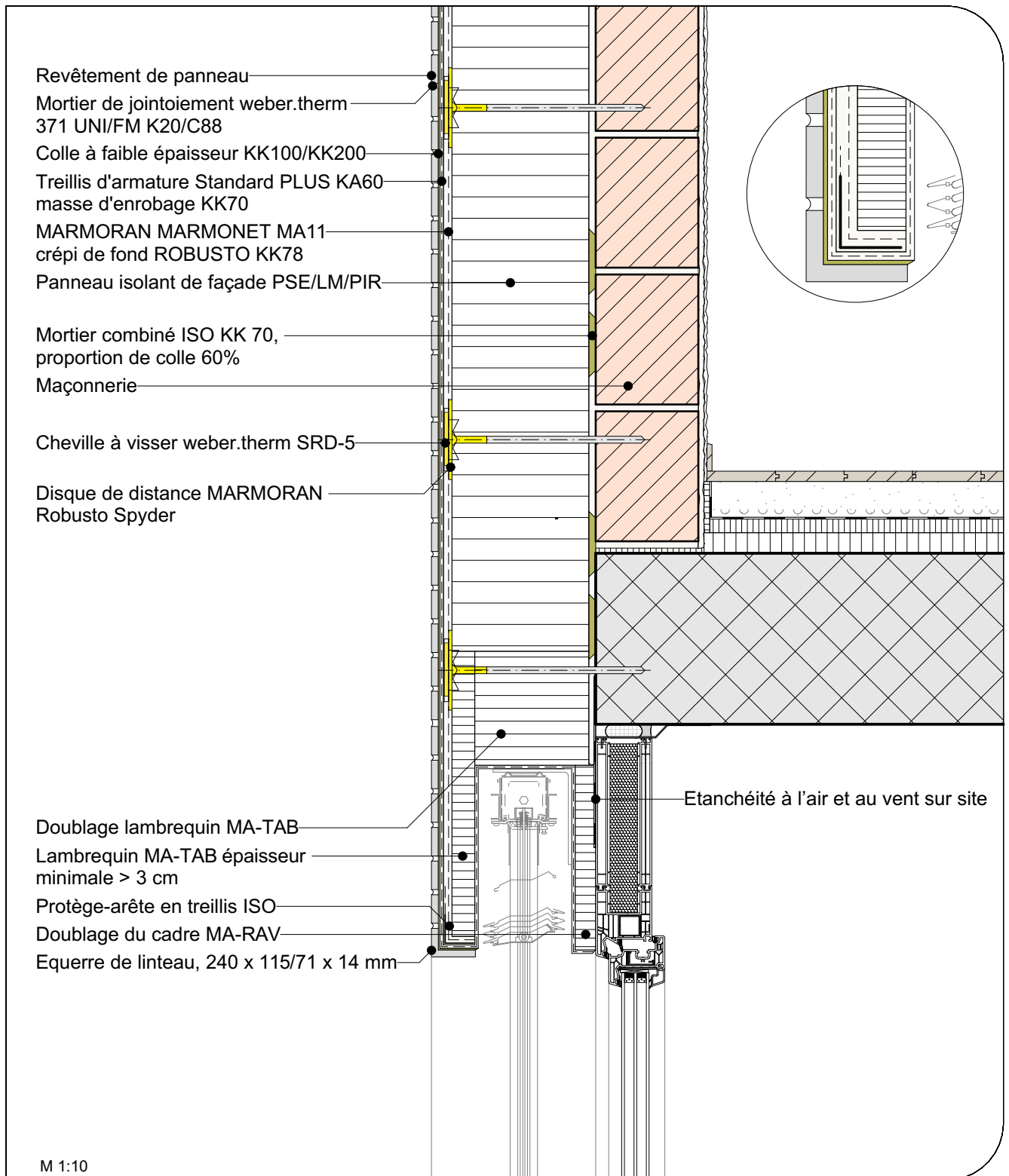


MARMORAN DETAILS DE CONSTRUCTION ITEC IV.05.07

Robusto Ceramo - Linteau avec élément MA-TAB, equerre de linteau

CFC 342 / Pos. 350, 363, 781 // CFC 345



Nos détails d'exécution correspondent à l'état actuel de la technique. L'utilisateur/le planificateur est tenu de contrôler qu'ils sont adaptés à son projet de construction. Sont valables les normes SIA actuelles, les directives des associations professionnelles ASEPP etc., ainsi que les conditions générales d'affaires de Saint-Gobain Weber AG.