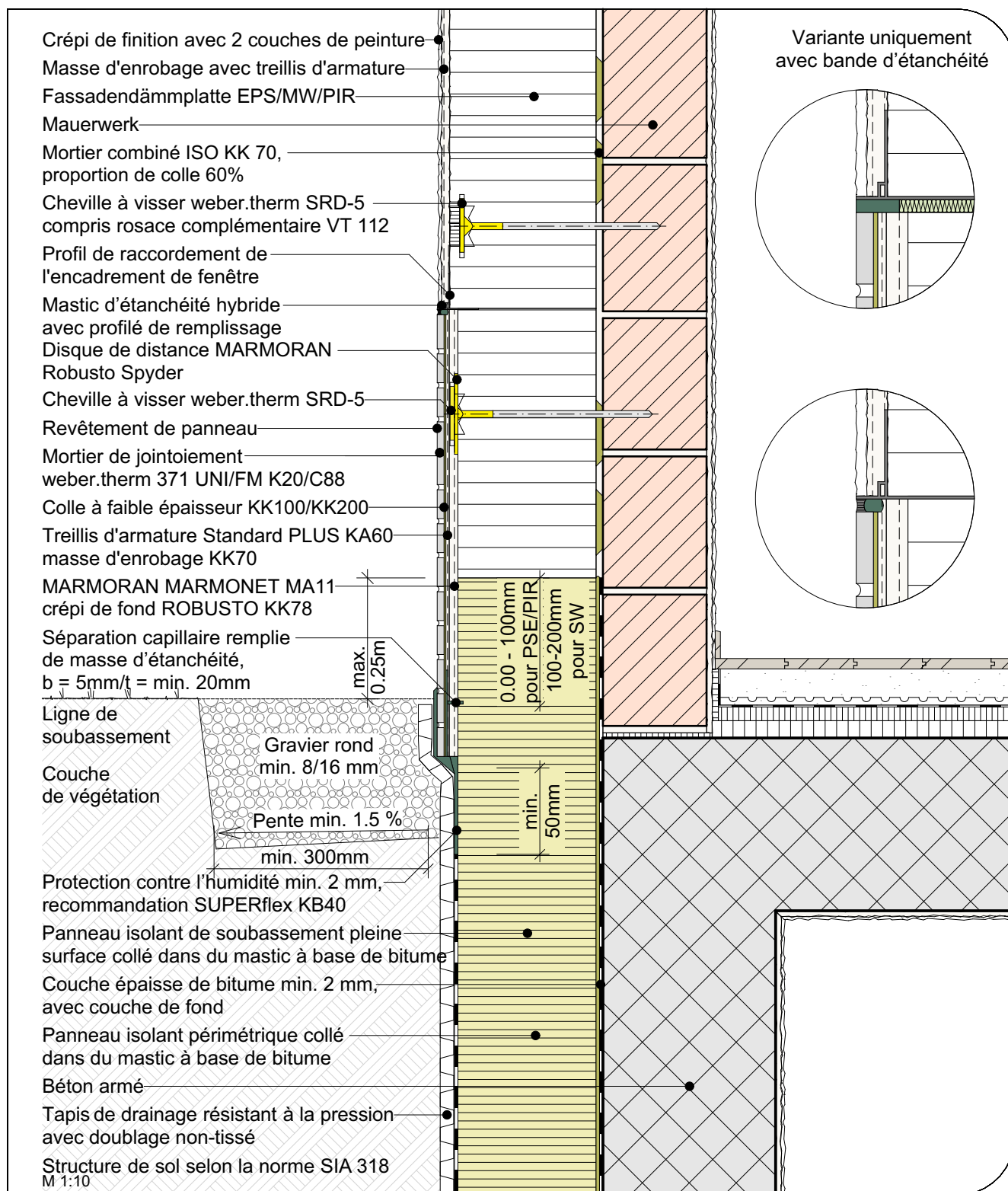


# MARMORAN DETAILS DE CONSTRUCTION ITEC IV.01.04

Robusto Ceramo - Niveau du sol et de projection d'eau avec revêtements/habillages durs alignés

CFC 342 / Pos. 740 // CFC 345



Nos détails d'exécution correspondent à l'état actuel de la technique. L'utilisateur/le planificateur est tenu de contrôler qu'ils sont adaptés à son projet de construction. Sont valables les normes SIA actuelles, les directives des associations professionnelles ASEPP etc., ainsi que les conditions générales d'affaires de Saint-Gobain Weber AG.