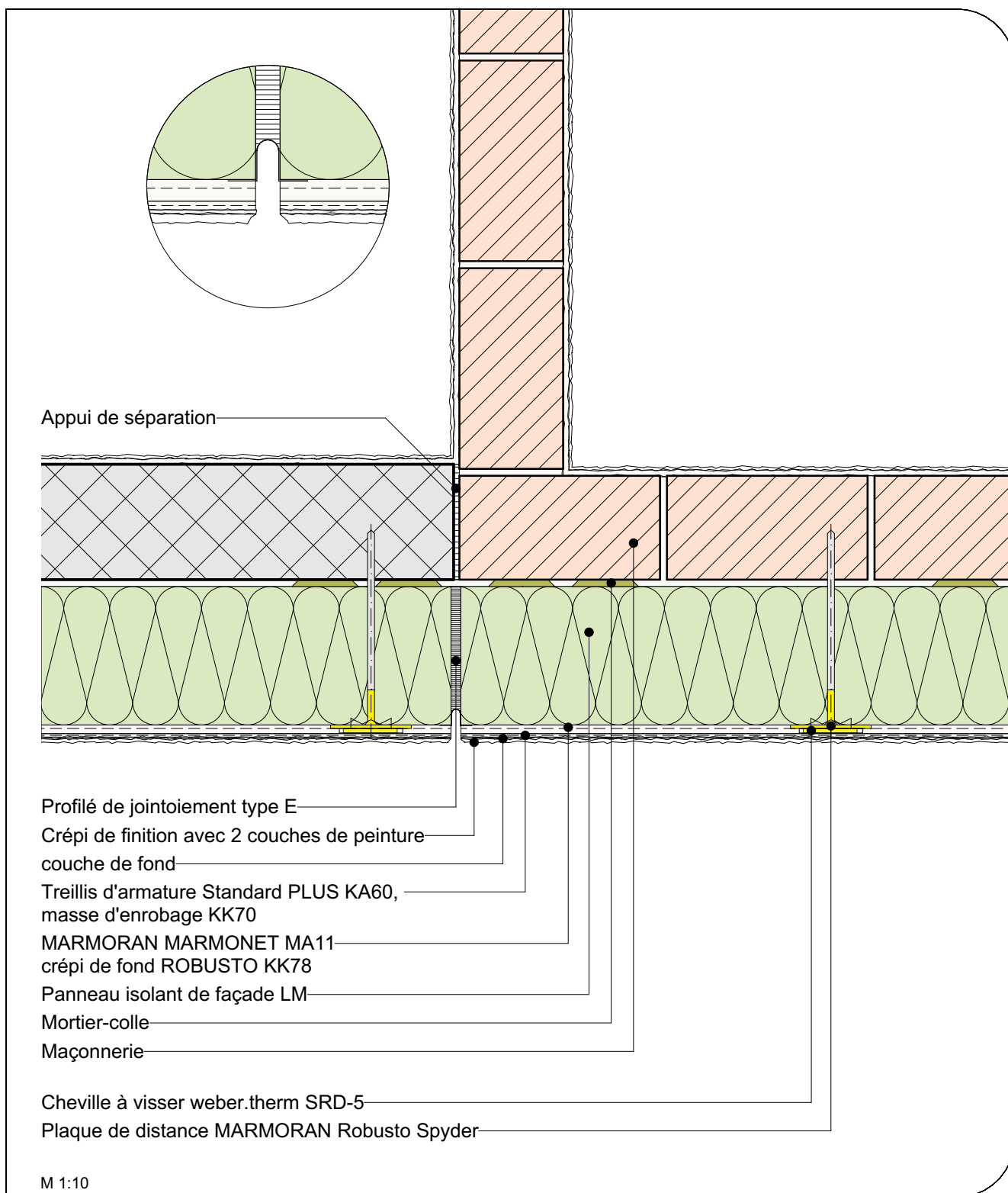


# MARMORAN DETAILS DE CONSTRUCTION ITEC III.08.01

Robusto Classic - Création de joints dans une façade plane, profilé de type E sans mastic d'étanchéité

CFC 342 / Pos. 321, 847



Nos détails d'exécution correspondent à l'état actuel de la technique. L'utilisateur/le planificateur est tenu de contrôler qu'ils sont adaptés à son projet de construction. Sont valables les normes SIA actuelles, les directives des associations professionnelles ASEPP etc., ainsi que les conditions générales d'affaires de Saint-Gobain Weber AG.