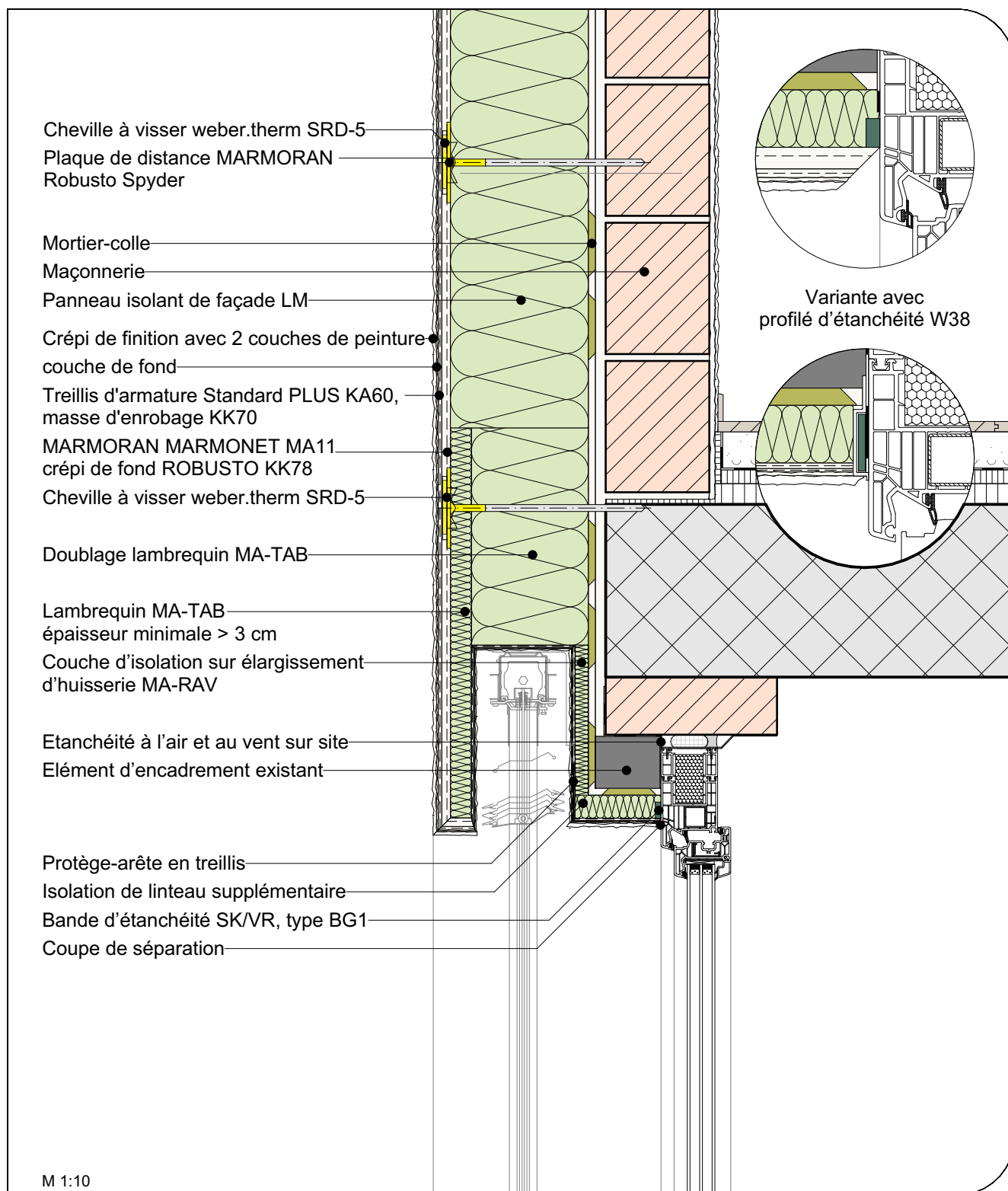


MARMORAN DETAILS DE CONSTRUCTION ITEC III.05.08

Robusto Classic - Linteau en cas de fenêtre en retrait avec lambrequin MA-TAB, solution d'assainissement

Solution d'assainissement avec crépi de finition et élément d'encadrement existant - CFC 342 / Pos. 355, 363, 781, 850



Nos détails d'exécution correspondent à l'état actuel de la technique. L'utilisateur/le planificateur est tenu de contrôler qu'ils sont adaptés à son projet de construction. Sont valables les normes SIA actuelles, les directives des associations professionnelles ASEPP etc., ainsi que les conditions générales d'affaires de Saint-Gobain Weber AG.