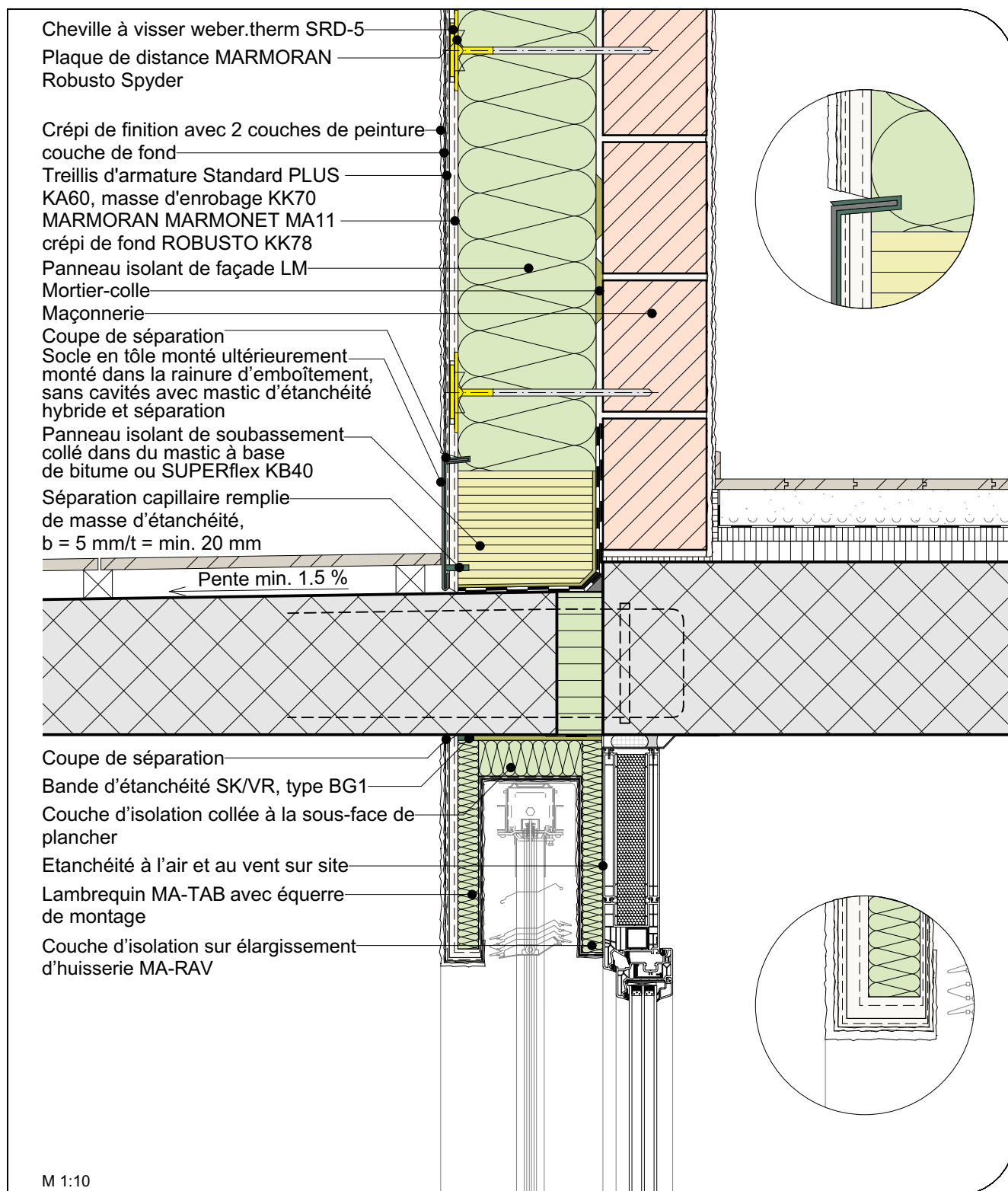


MARMORAN DETAILS DE CONSTRUCTION ITEC III.05.04

Robusto Classic - Détail de linteau de fenêtre lambrequin MA-TAB et détail de socle sur balcon
an auskragendem Bauteil, mit Blechsockel

CFC 342 / Pos. 355, 363, 730, 740 781



Nos détails d'exécution correspondent à l'état actuel de la technique. L'utilisateur/le planificateur est tenu de contrôler qu'ils sont adaptés à son projet de construction. Sont valables les normes SIA actuelles, les directives des associations professionnelles ASEPP etc., ainsi que les conditions générales d'affaires de Saint-Gobain Weber AG.