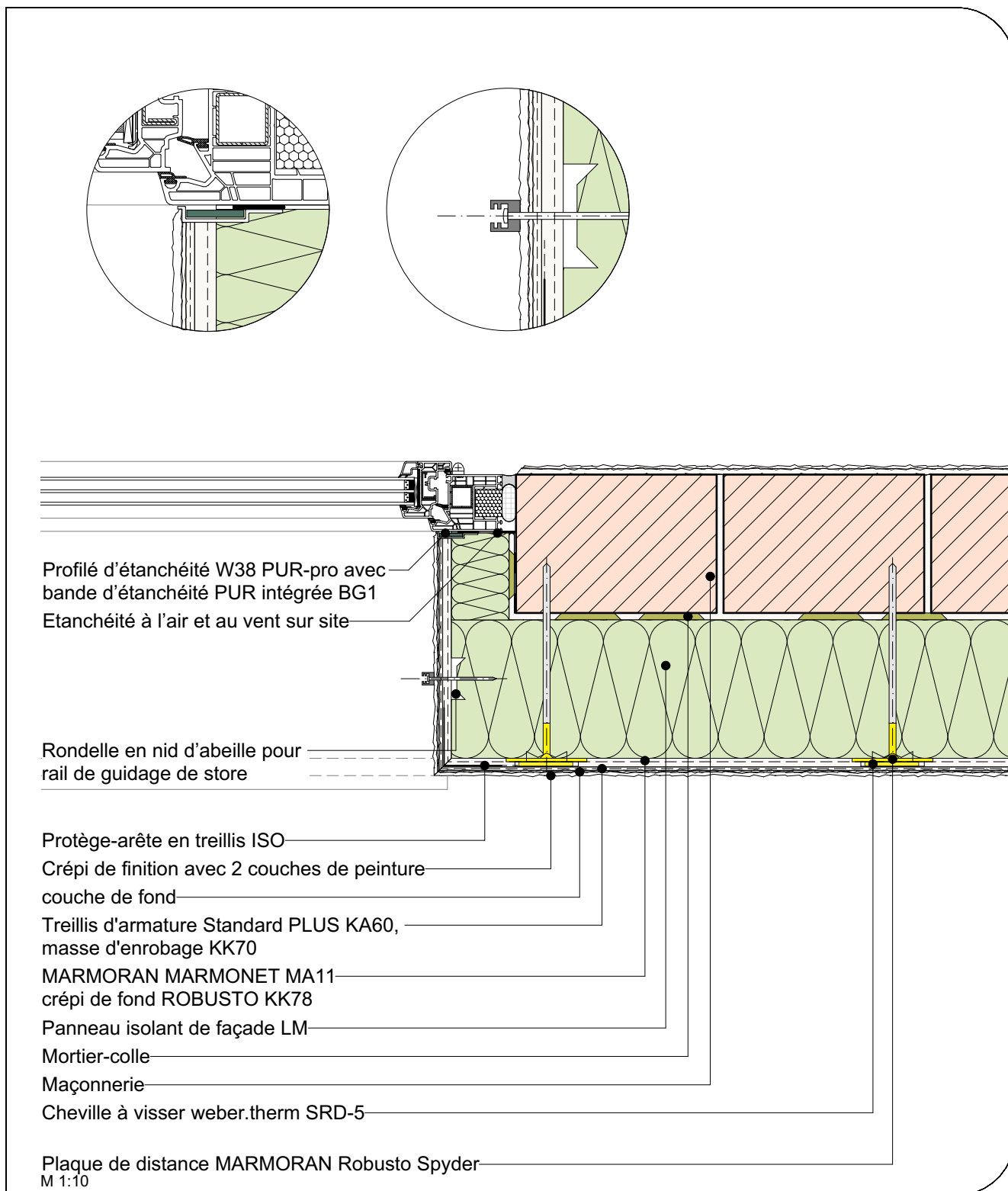


MARMORAN DETAILS DE CONSTRUCTION ITEC III.04.02

Robusto Classic - Raccord de fenêtre avec fenêtre en retrait et rail de guidage de volet roulant

CFC 342 / Pos. 351, 361



Nos détails d'exécution correspondent à l'état actuel de la technique. L'utilisateur/le planificateur est tenu de contrôler qu'ils sont adaptés à son projet de construction. Sont valables les normes SIA actuelles, les directives des associations professionnelles ASEPP etc., ainsi que les conditions générales d'affaires de Saint-Gobain Weber AG.