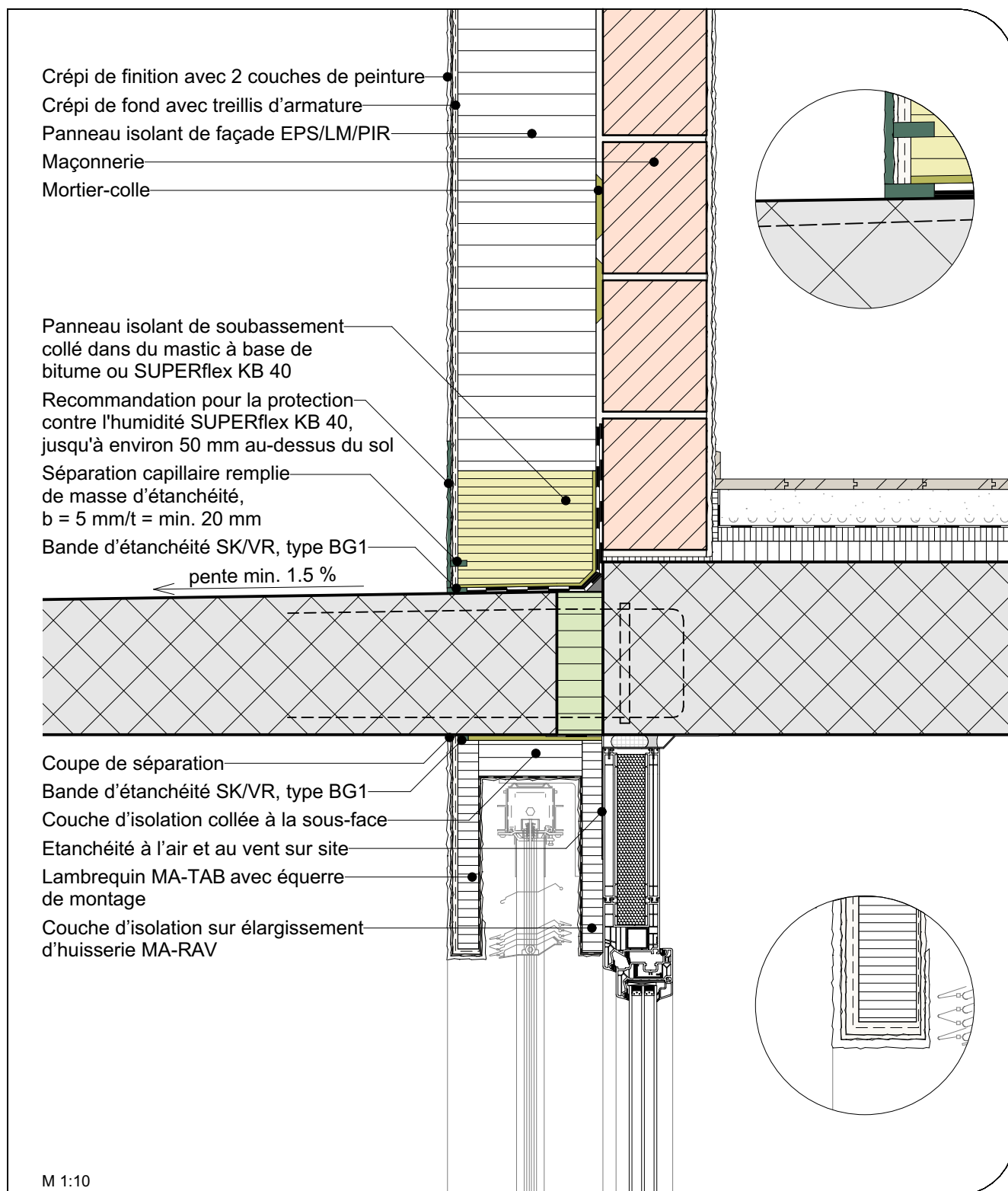


MARMORAN DETAILS DE CONSTRUCTION ITEC I.05.05

Classic-Organo - Linteau avec élément MA-TAB, Raccord entre le socle et une dalle en béton en saillie ou similaire, avec protection contre l'humidité

CFC 342 / Pos. 355, 363, 730, 740, 781



Les exigences de la directive actuelle sur les goujons de l'Association V-WDVS Suisse s'appliquent.

La fixation mécanique est obligatoire pour les rénovations et lors de l'utilisation de panneaux isolants en laine minérale.

Nos détails d'exécution correspondent à l'état actuel de la technique. L'utilisateur/le planificateur est tenu de contrôler qu'ils sont adaptés à son projet de construction. Sont valables les normes SIA actuelles, les directives des associations professionnelles ASEPP etc., ainsi que les conditions générales d'affaires de Saint-Gobain Weber AG.