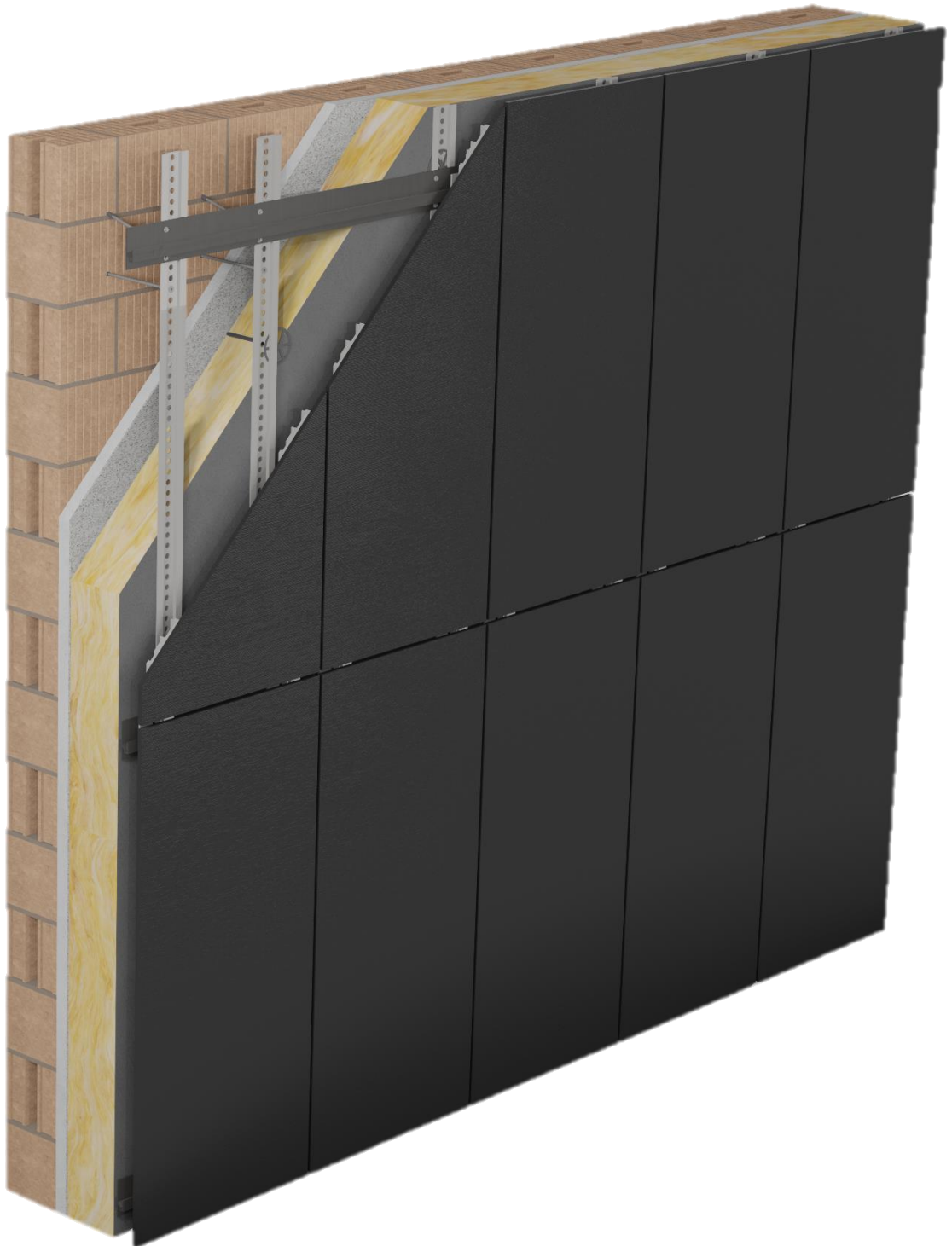


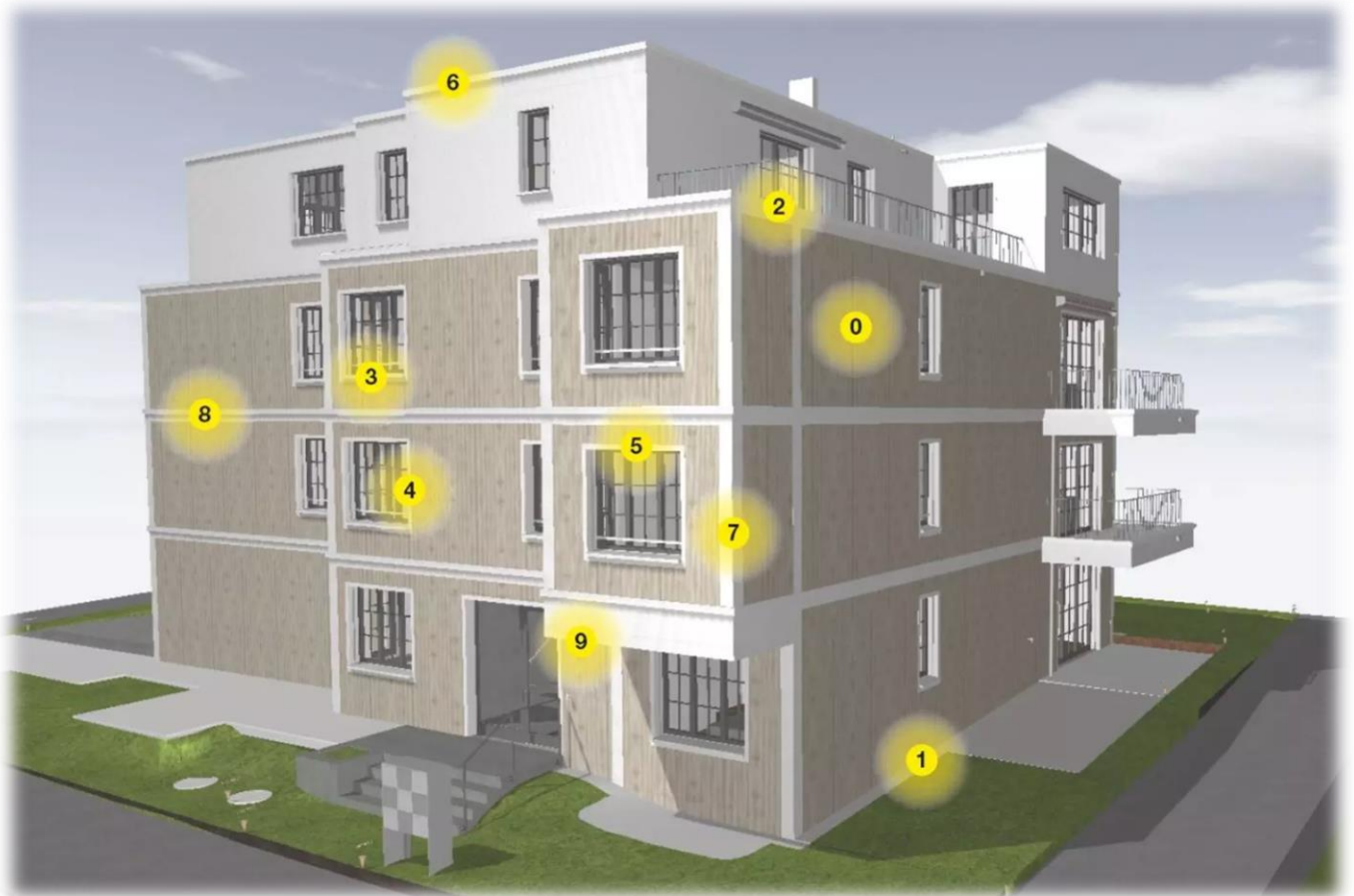
SAINT-GOBAIN

MARMOtec Renovation vertical

System-Detailmappe



Schnittlegung anhand 3d-Modell



- 00** Systemdetails
- 01** Sockelabschlüsse
- 02** Balkonanschlüsse
- 03** Fensterbankanschlüsse
- 04** Leibungsanschlüsse
- 05** Sturzanschlüsse
- 06** Dachanschlüsse
- 07** Eckabschlüsse
- 08** Dilatationen
- 09** Spezialdetails

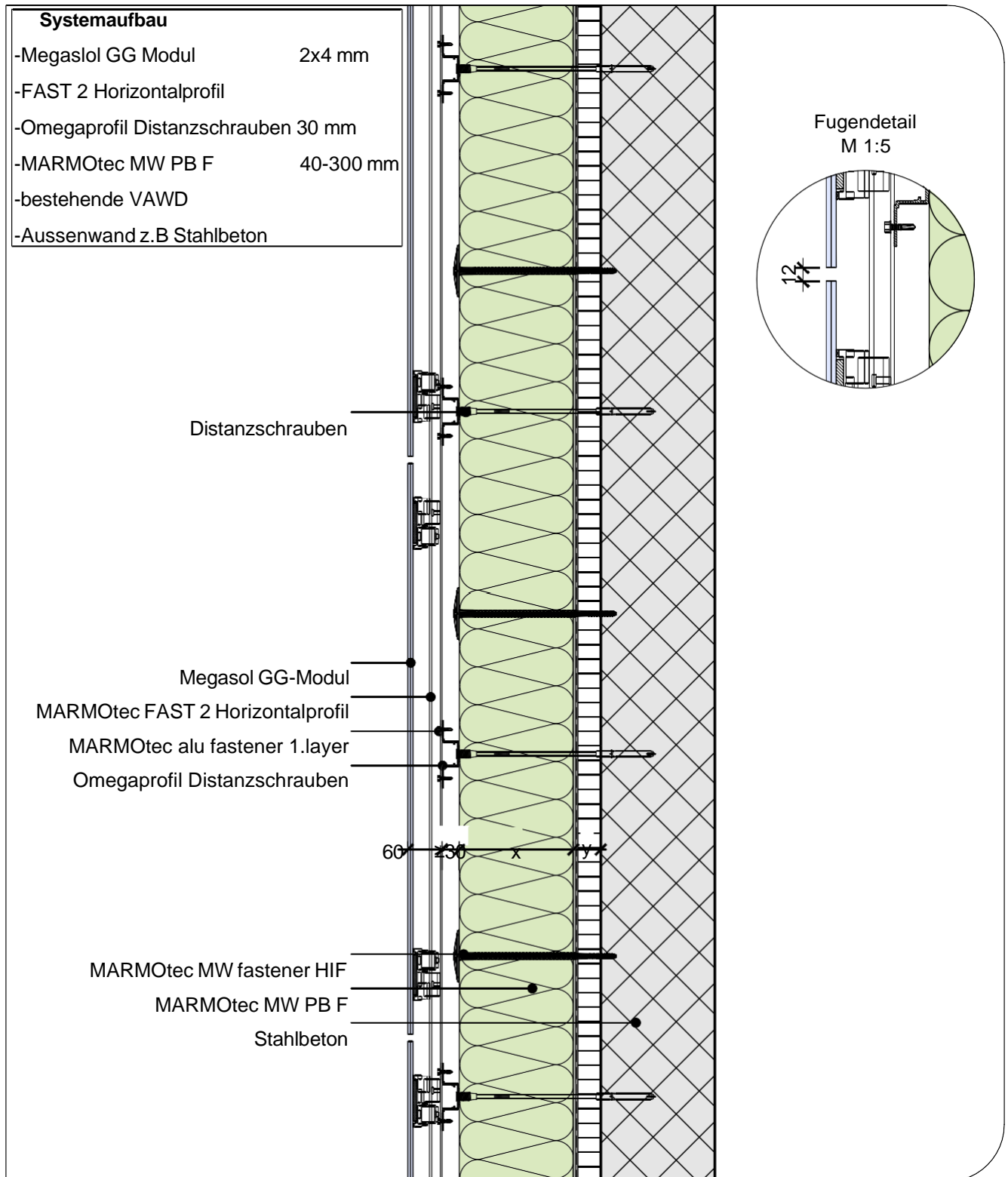
Inhaltsverzeichnis

Systemaufbau MARMOTec Renovation v, horizontal.....	4
Systemaufbau MARMOTec Renovation v, vertikal.....	5
Sockelabschluss beim Übergang ins Erdreich mit Sockelblech.....	6
Sockelabschluss beim Übergang ins Erdreich mit Sockelputz	7
Sockelabschluss über Erdreich, ungedämmt.....	8
Sockelabschluss mit Glasfaserbeton-Sockelelement.....	9
Sockelabschluss an wasserführende Fläche mit bauseitigem Spenglerblech	10
Brüstung mit Abdeckblech	11
Fensterbankanschluss, Metallfensterbank	12
Fensterbankanschluss, Kunst- oder Natursteinfensterbank	13
Fensterbankanschluss, GFB-Fensterbankelement	14
Leibungsbildung mit Zarge, Quetschbug.....	15
Leibungsbildung mit Zarge, Spiegel	16
Sturzbildung Vollsturz mit Zarge, Quetschbug.....	17
Sturzbildung Vollsturz mit Zarge, Spiegel.....	18
Sturzbildung Hohlsturz mit Zarge, Quetschbug	19
Sturzbildung Hohlsturz mit Zarge, Spiegel	20
Dachanschluss an ein Flachdach	21
Dachanschluss an ein Steildach	22
Anschluss einer Aussenecke, horizontal.....	23
Anschluss einer Innenecke, horizontal.....	24
Anschluss an eine hinterlüftete Deckenuntersicht, vertikal.....	25
Anschluss an ein Wärmedämm-Verbundsystem, horizontal	26
Anschluss an ein Wärmedämm-Verbundsystem, vertikal	27

MARMORAN DETAILLÖSUNG VHF VII.00.01

Systemaufbau MARMOtec Renovation v, horizontal

NPK 368 / Pos. 230, 330, 630



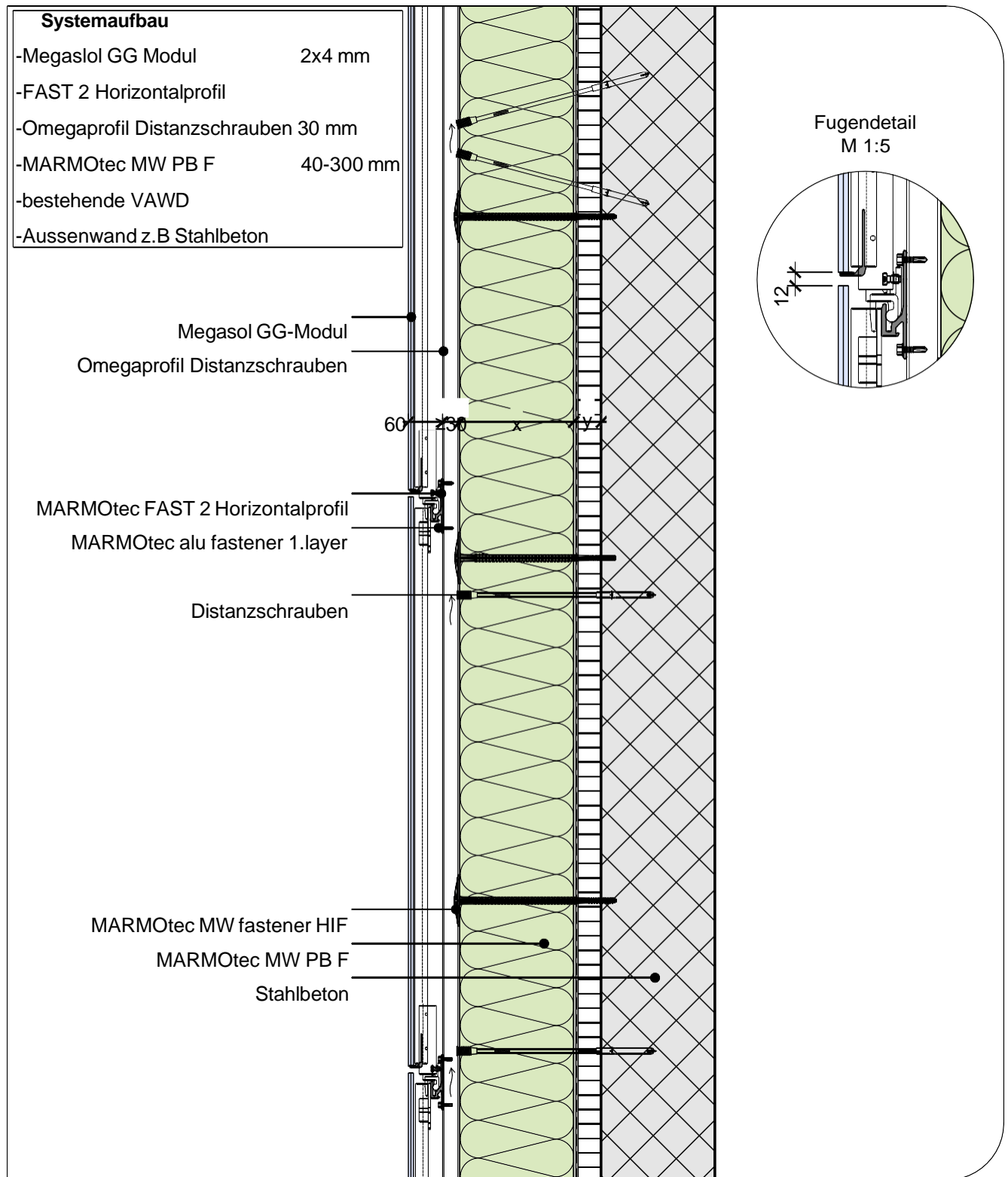
M 1:10

Unsere Ausführungsdetails entsprechen dem derzeitigen Stand der Technik. Der Verarbeiter / Planer ist verpflichtet deren Eignung für sein Bauvorhaben zu prüfen. Es gelten die aktuellen SIA-Normen, Richtlinien der Berufsverbände GH Schweiz, SFHF etc., sowie die Allgemeinen Geschäftsbedingungen der Saint-Gobain Weber AG.

MARMORAN DETAILLÖSUNG VHF VII.00.02

Systemaufbau MARMOtec Renovation v, vertikal

NPK 368 / Pos. 230, 330, 630



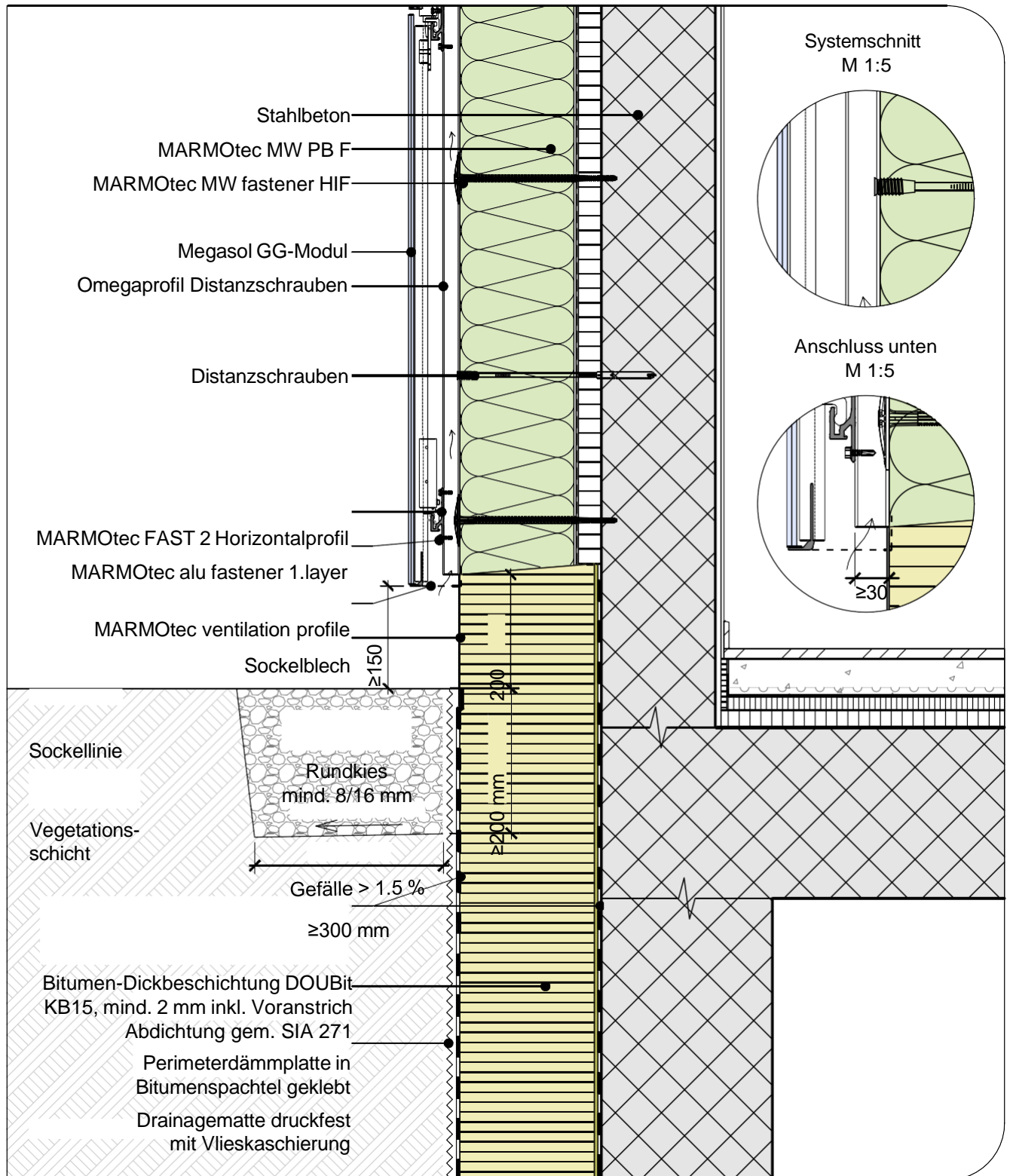
M 1:10

Unsere Ausführungsdetails entsprechen dem derzeitigen Stand der Technik. Der Verarbeiter / Planer ist verpflichtet deren Eignung für sein Bauvorhaben zu prüfen. Es gelten die aktuellen SIA-Normen, Richtlinien der Berufsverbände GH Schweiz, SFHF etc., sowie die Allgemeinen Geschäftsbedingungen der Saint-Gobain Weber AG.

MARMORAN DETAILLÖSUNG VHF VII.01.01

Sockelabschluss beim Übergang ins Erdreich mit Sockelblech

NPK 368 / Pos. 230, 330, 630



Bodenaufbau gem. Norm SIA 318

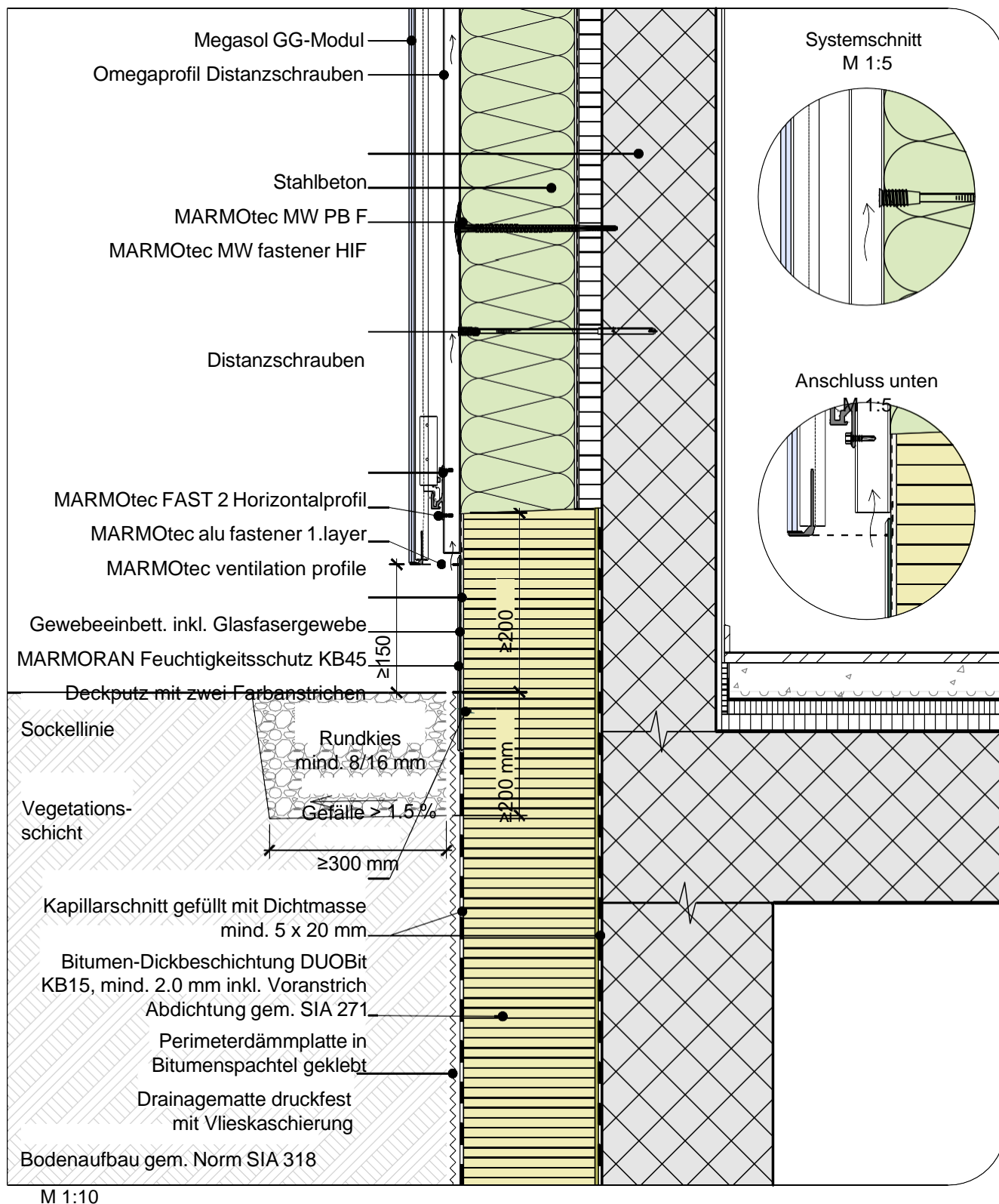
M 1:10

Unsere Ausführungsdetails entsprechen dem derzeitigen Stand der Technik. Der Verarbeiter / Planer ist verpflichtet deren Eignung für sein Bauvorhaben zu prüfen. Es gelten die aktuellen SIA-Normen, Richtlinien der Berufsverbände GH Schweiz, SFHF etc., sowie die Allgemeinen Geschäftsbedingungen der Saint-Gobain Weber AG.

MARMORAN DETAILLÖSUNG VHF VII.01.02

Sockelabschluss beim Übergang ins Erdreich mit Sockelputz

NPK 368 / Pos. 230, 330, 630

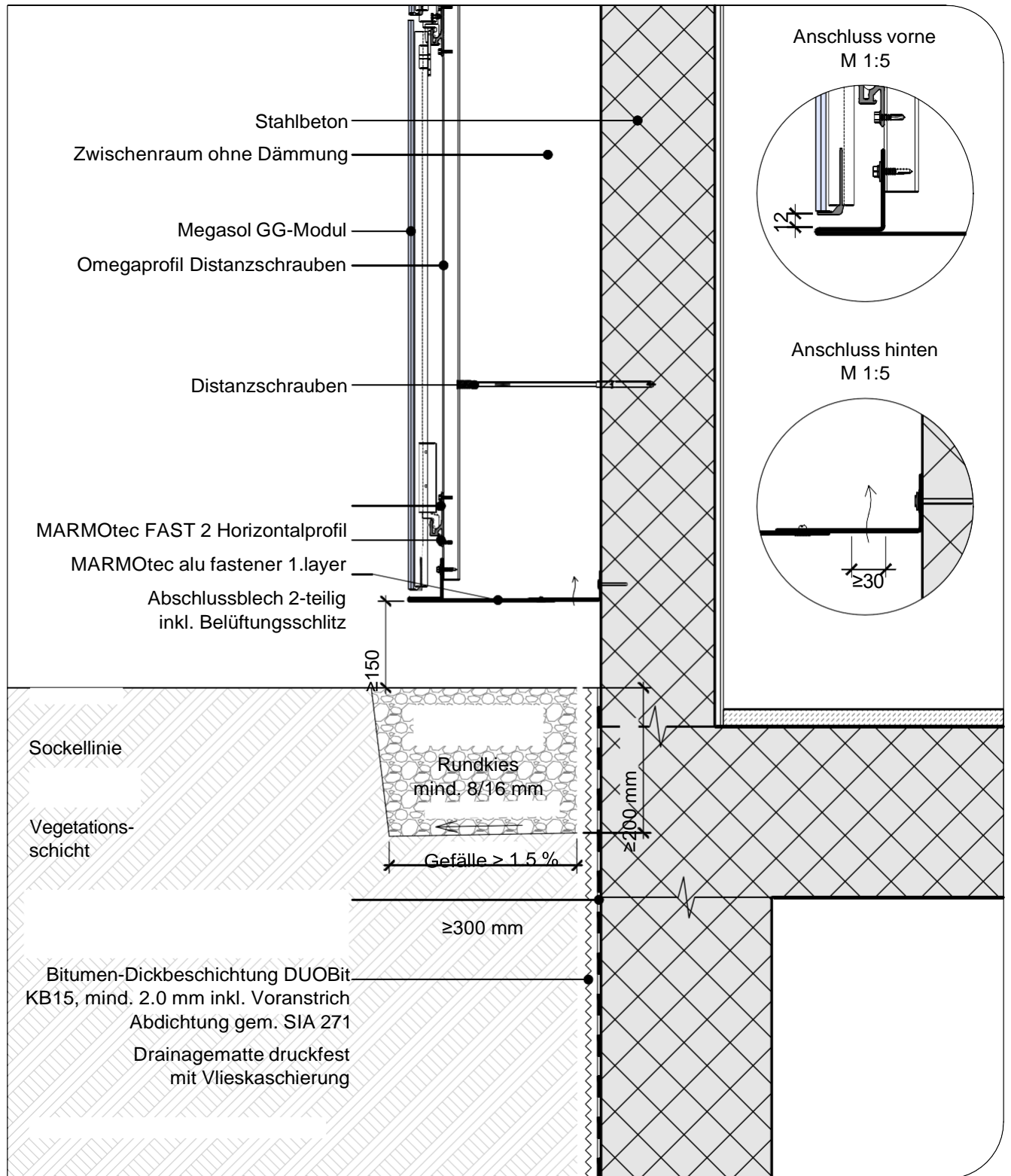


Unsere Ausführungsdetails entsprechen dem derzeitigen Stand der Technik. Der Verarbeiter / Planer ist verpflichtet deren Eignung für sein Bauvorhaben zu prüfen. Es gelten die aktuellen SIA-Normen, Richtlinien der Berufsverbände GH Schweiz, SFHF etc., sowie die Allgemeinen Geschäftsbedingungen der Saint-Gobain Weber AG.

MARMORAN DETAILLÖSUNG VHF VII.01.03

Sockelabschluss über Erdreich, ungedämmt

NPK 368 / Pos. 230, 330, 630



Bodenaufbau gem. Norm SIA 318

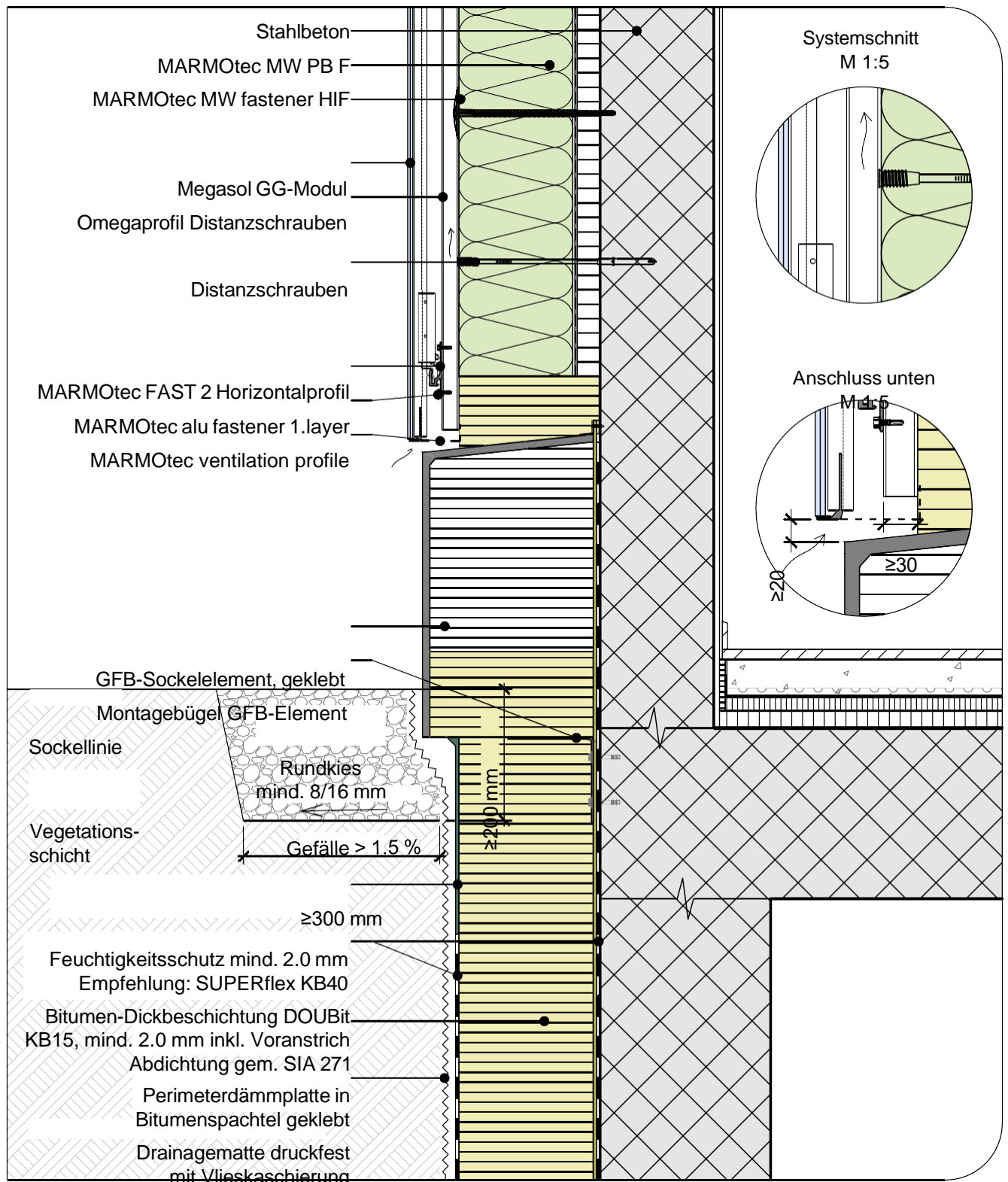
M 1:10

Unsere Ausführungsdetails entsprechen dem derzeitigen Stand der Technik. Der Verarbeiter / Planer ist verpflichtet deren Eignung für sein Bauvorhaben zu prüfen. Es gelten die aktuellen SIA-Normen, Richtlinien der Berufsverbände GH Schweiz, SFHF etc., sowie die Allgemeinen Geschäftsbedingungen der Saint-Gobain Weber AG.

MARMORAN DETAILLÖSUNG VHF VII.01.04

Sockelabschluss mit Glasfaserbeton-Sockelelement

NPK 368 / Pos. 230, 330, 630



Bodenaufbau gem. Norm SIA 318

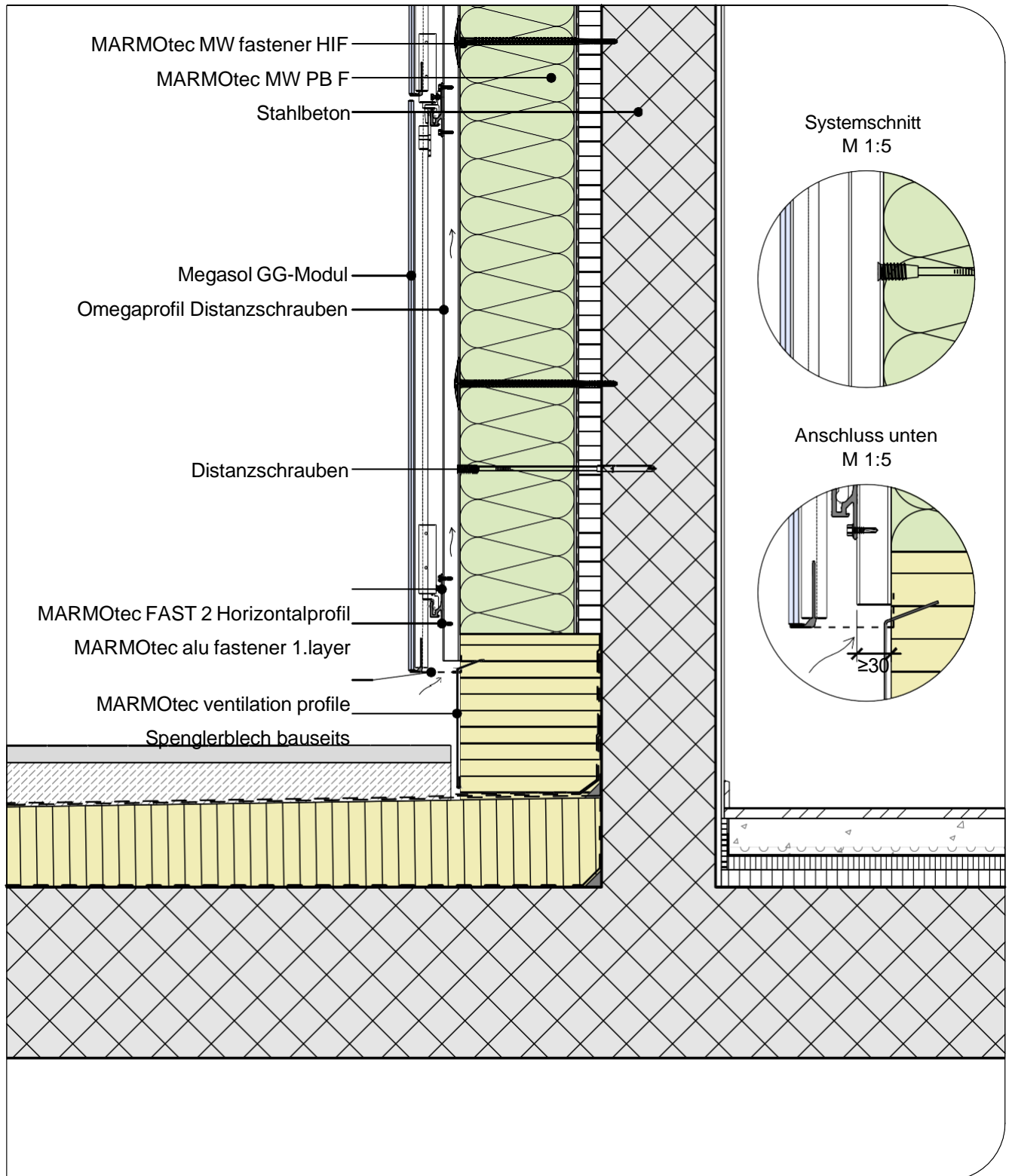
M 1:10

Unsere Ausführungsdetails entsprechen dem derzeitigen Stand der Technik. Der Verarbeiter / Planer ist verpflichtet deren Eignung für sein Bauvorhaben zu prüfen. Es gelten die aktuellen SIA-Normen, Richtlinien der Berufsverbände GH Schweiz, SFHF etc., sowie die Allgemeinen Geschäftsbedingungen der Saint-Gobain Weber AG.

MARMORAN DETAILLÖSUNG VHF VII.02.01

Sockelabschluss an wasserführende Fläche mit bauseitigem Spenglerblech

NPK 368 / Pos. 230, 330, 630



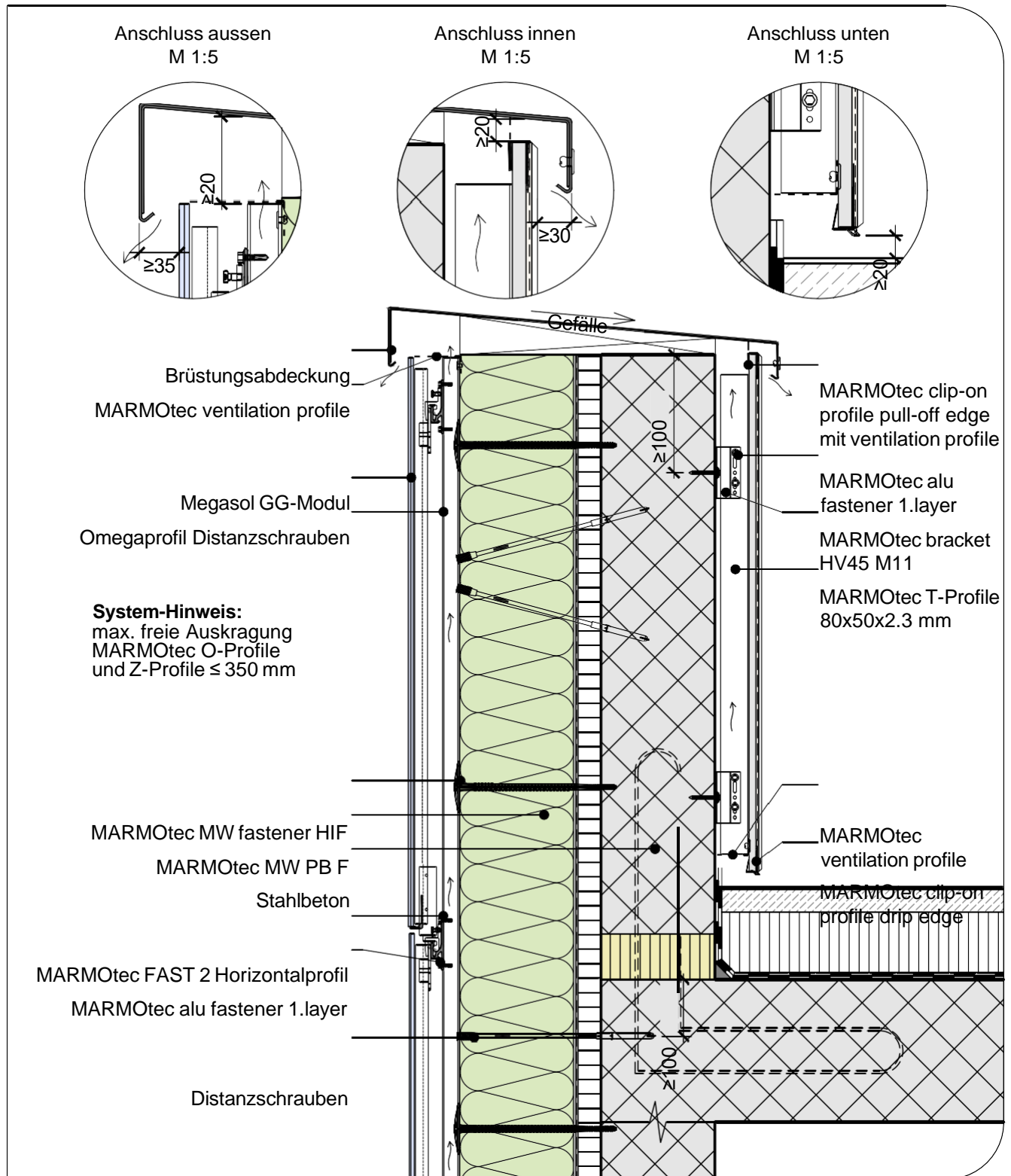
M 1:10

Unsere Ausführungsdetails entsprechen dem derzeitigen Stand der Technik. Der Verarbeiter / Planer ist verpflichtet deren Eignung für sein Bauvorhaben zu prüfen. Es gelten die aktuellen SIA-Normen, Richtlinien der Berufsverbände GH Schweiz, SFHF etc., sowie die Allgemeinen Geschäftsbedingungen der Saint-Gobain Weber AG.

MARMORAN DETAILLÖSUNG VHF VII.02.02

Brüstung mit Abdeckblech

NPK 368 / Pos. 230, 330, 630



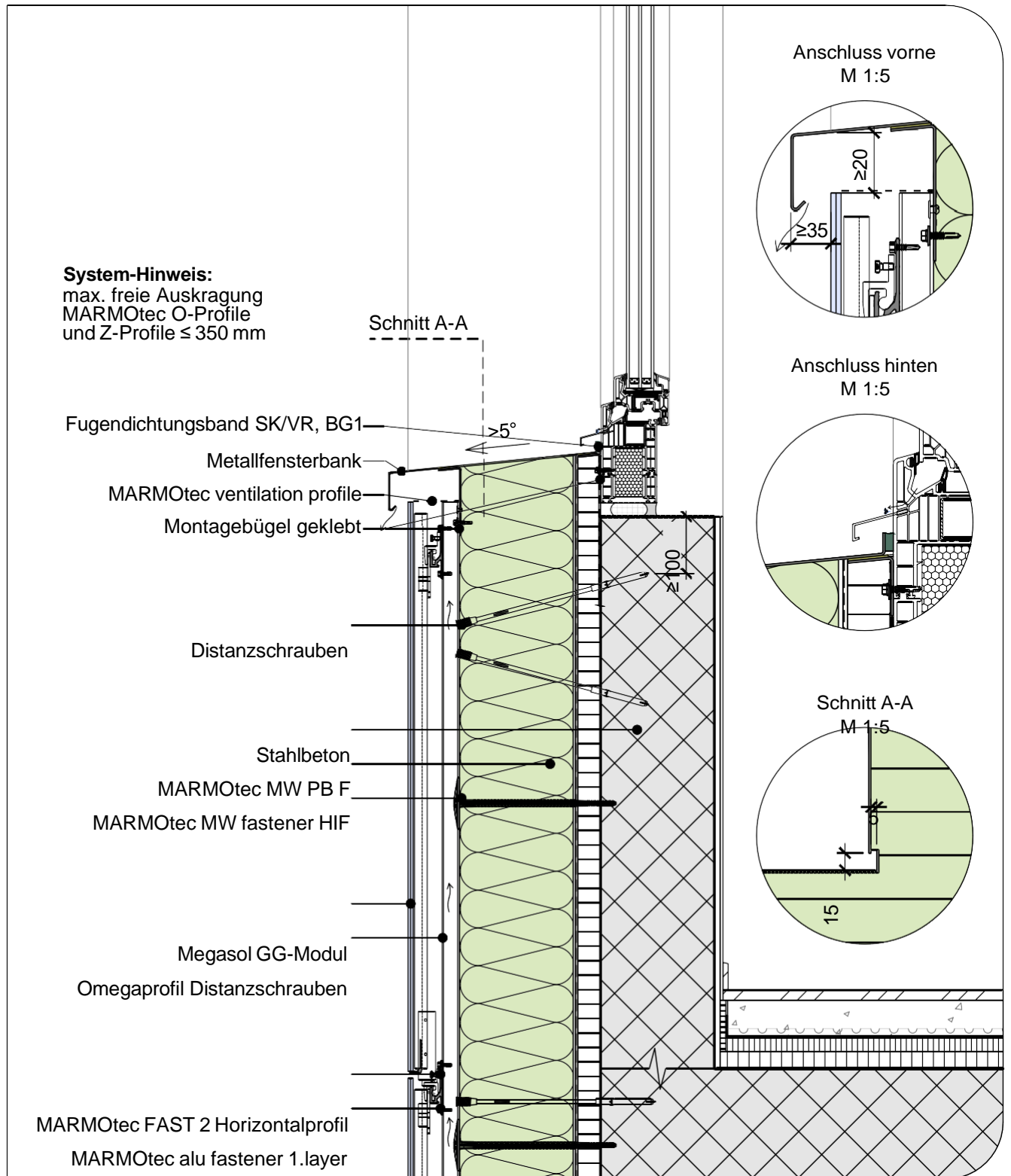
M 1:10

Unsere Ausführungsdetails entsprechen dem derzeitigen Stand der Technik. Der Verarbeiter / Planer ist verpflichtet deren Eignung für sein Bauvorhaben zu prüfen. Es gelten die aktuellen SIA-Normen, Richtlinien der Berufsverbände GH Schweiz, SFHF etc., sowie die Allgemeinen Geschäftsbedingungen der Saint-Gobain Weber AG.

MARMORAN DETAILLÖSUNG VHF VII.03.01

Fensterbankanschluss, Metallfensterbank

NPK 368 / Pos. 230, 330, 630

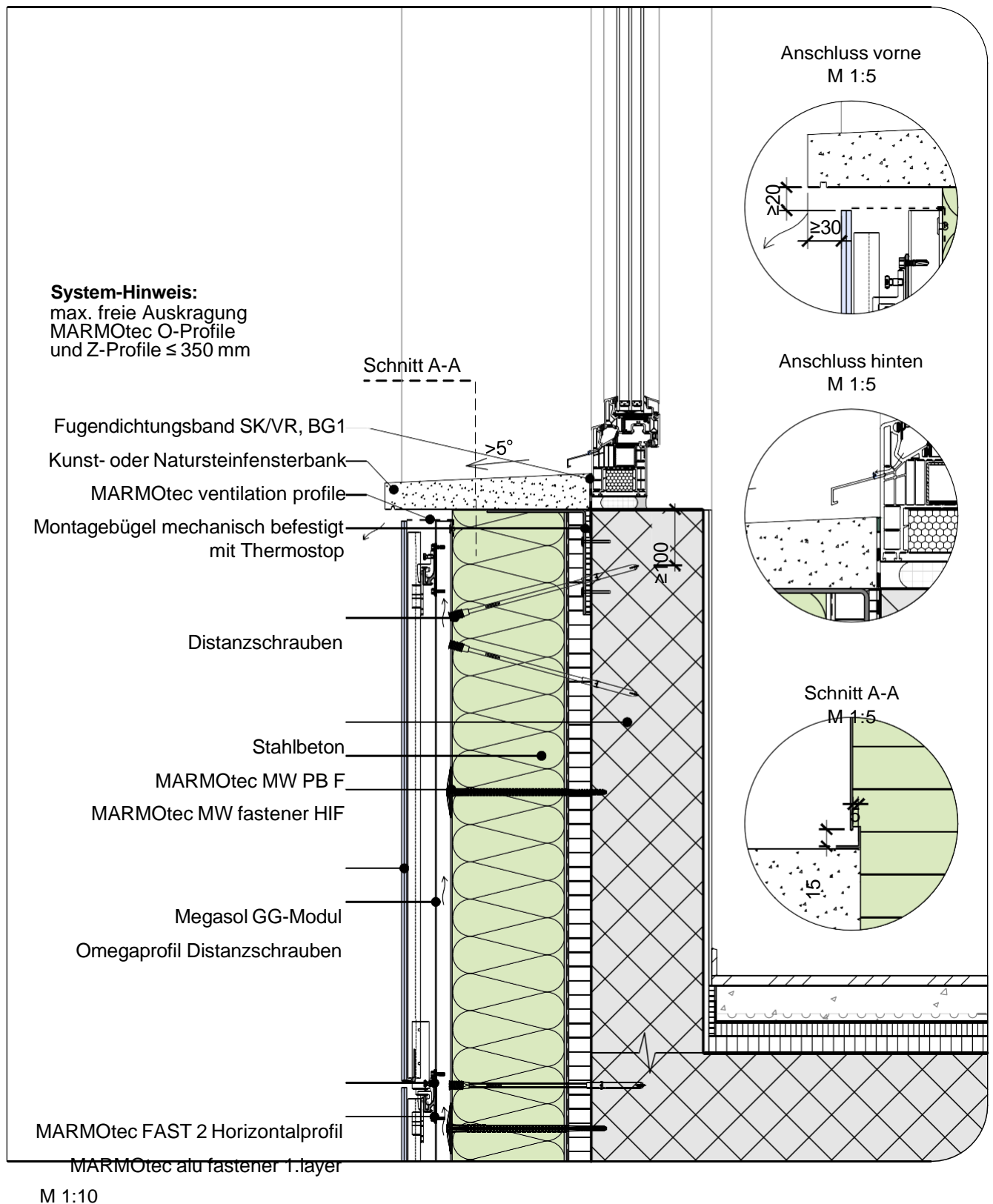


Unsere Ausführungsdetails entsprechen dem derzeitigen Stand der Technik. Der Verarbeiter / Planer ist verpflichtet deren Eignung für sein Bauvorhaben zu prüfen. Es gelten die aktuellen SIA-Normen, Richtlinien der Berufsverbände GH Schweiz, SFHF etc., sowie die Allgemeinen Geschäftsbedingungen der Saint-Gobain Weber AG.

MARMORAN DETAILLÖSUNG VHF VII.03.02

Fensterbankanschluss, Kunst- oder Natursteinfensterbank

NPK 368 / Pos. 230, 330, 630

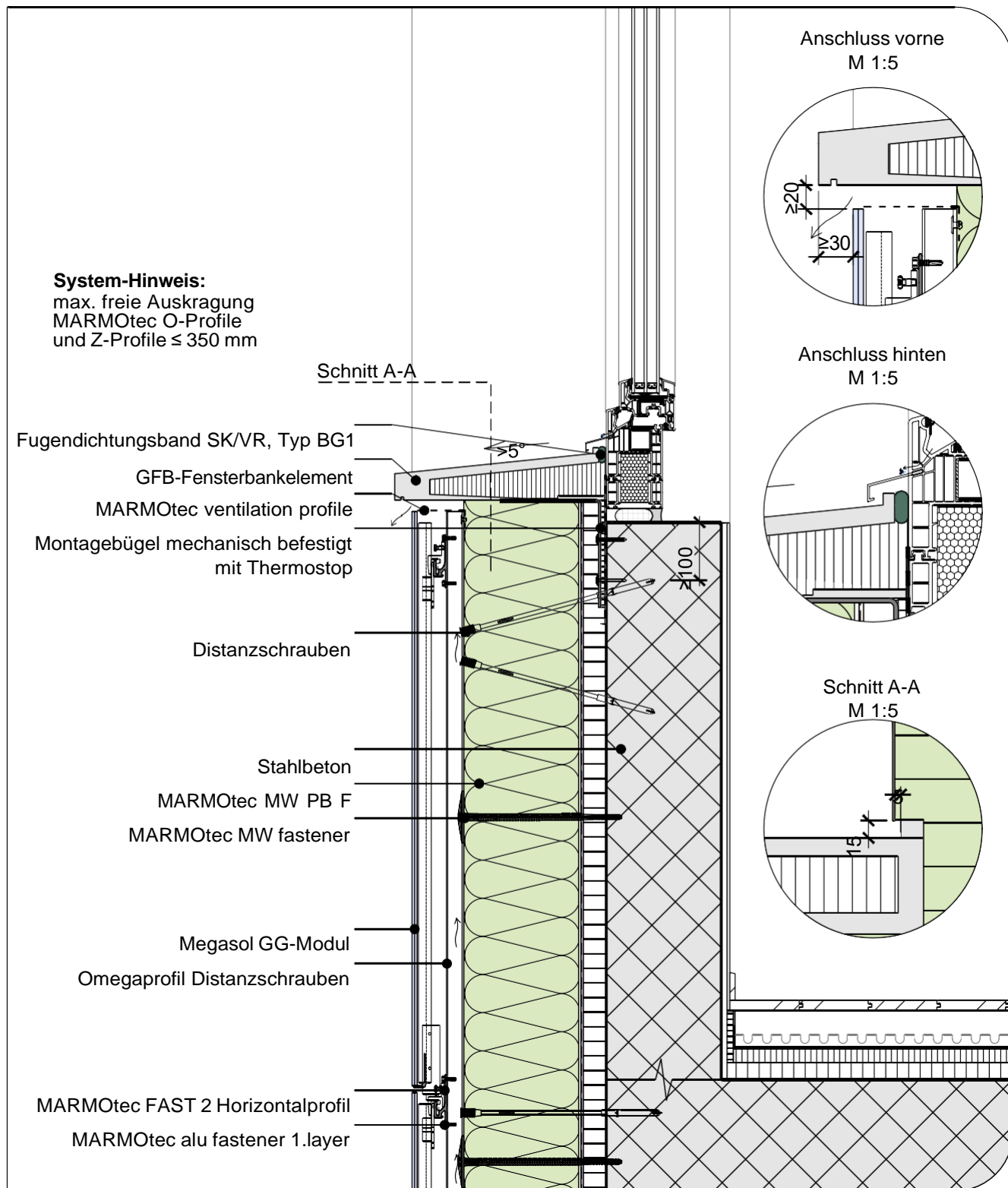


Unsere Ausführungsdetails entsprechen dem derzeitigen Stand der Technik. Der Verarbeiter / Planer ist verpflichtet deren Eignung für sein Bauvorhaben zu prüfen. Es gelten die aktuellen SIA-Normen, Richtlinien der Berufsverbände GH Schweiz, SFHF etc., sowie die Allgemeinen Geschäftsbedingungen der Saint-Gobain Weber AG.

MARMORAN DETAILLÖSUNG VHF VII.03.03

Fensterbankanschluss, GFB-Fensterbankelement

NPK 343 / Pos. 920

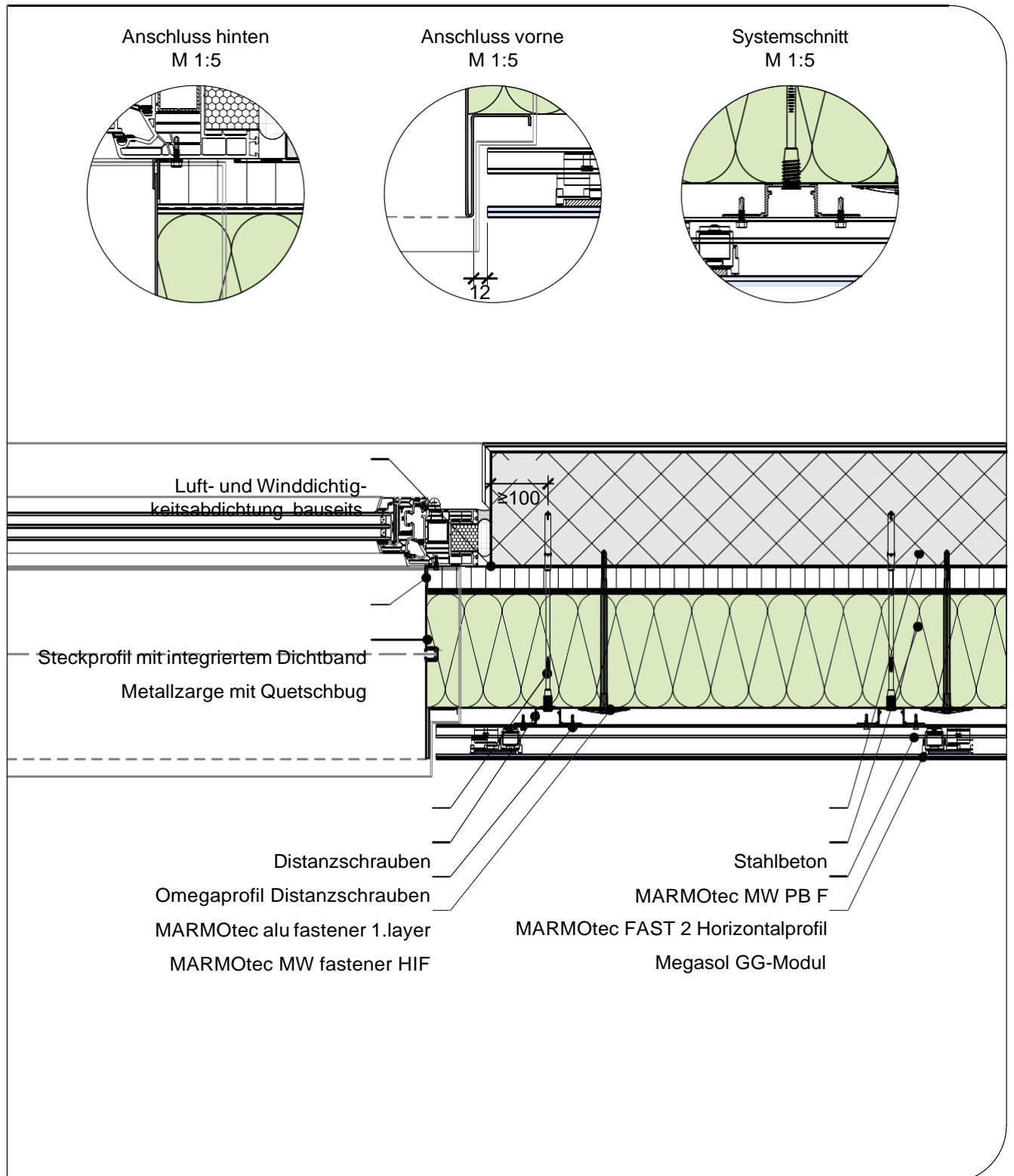


Unsere Ausführungsdetails entsprechen dem derzeitigen Stand der Technik. Der Verarbeiter / Planer ist verpflichtet deren Eignung für sein Bauvorhaben zu prüfen. Es gelten die aktuellen SIA-Normen, Richtlinien der Berufsverbände GH Schweiz, SFHF etc., sowie die Allgemeinen Geschäftsbedingungen der Saint-Gobain Weber AG.

MARMORAN DETAILLÖSUNG VHF VII.04.01

Leibungsausbildung mit Zarge, Quetschbug

NPK 368 / Pos. 230, 330, 630



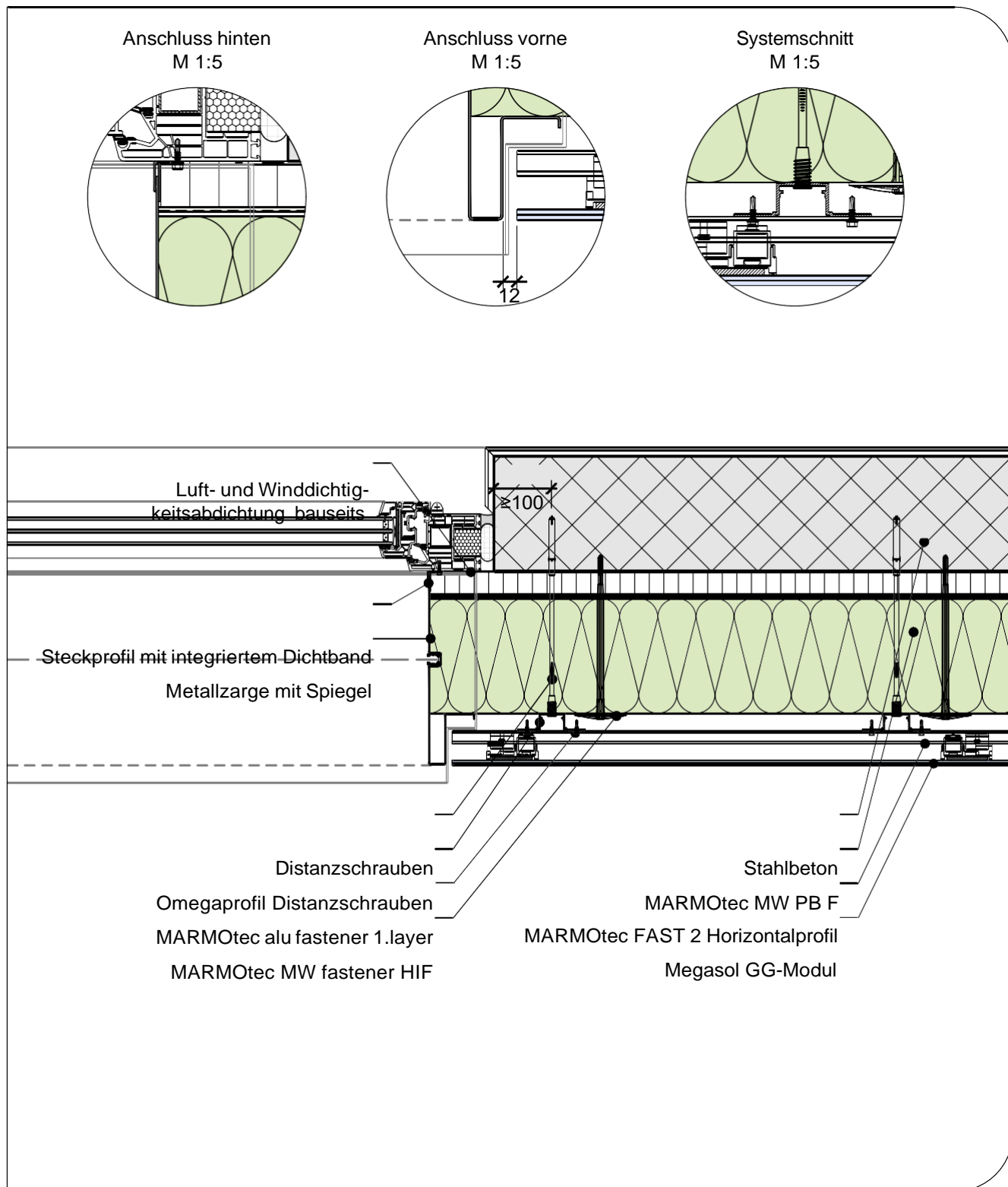
M 1:10

Unsere Ausführungsdetails entsprechen dem derzeitigen Stand der Technik. Der Verarbeiter / Planer ist verpflichtet deren Eignung für sein Bauvorhaben zu prüfen. Es gelten die aktuellen SIA-Normen, Richtlinien der Berufsverbände GH Schweiz, SFHF etc., sowie die Allgemeinen Geschäftsbedingungen der Saint-Gobain Weber AG.

MARMORAN DETAILLÖSUNG VHF VII.04.02

Leibungsausbildung mit Zarge, Spiegel

NPK 368 / Pos. 230, 330, 630



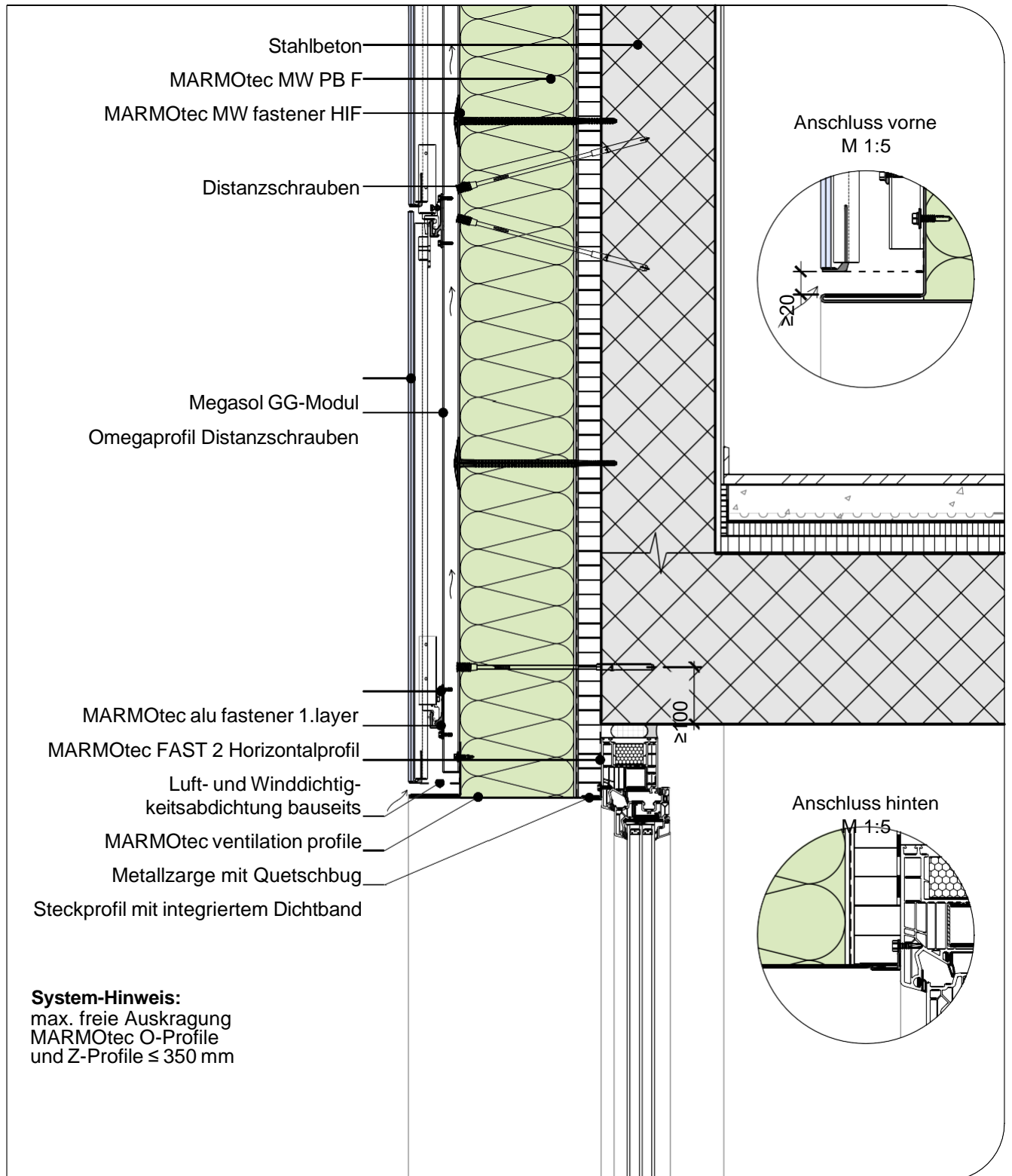
M 1:10

Unsere Ausführungsdetails entsprechen dem derzeitigen Stand der Technik. Der Verarbeiter / Planer ist verpflichtet deren Eignung für sein Bauvorhaben zu prüfen. Es gelten die aktuellen SIA-Normen, Richtlinien der Berufsverbände GH Schweiz, SFHF etc., sowie die Allgemeinen Geschäftsbedingungen der Saint-Gobain Weber AG.

MARMORAN DETAILLÖSUNG VHF VII.05.01

Sturzausbildung Vollsturz mit Zarge, Quetschbug

NPK 368 / Pos. 230, 330, 630

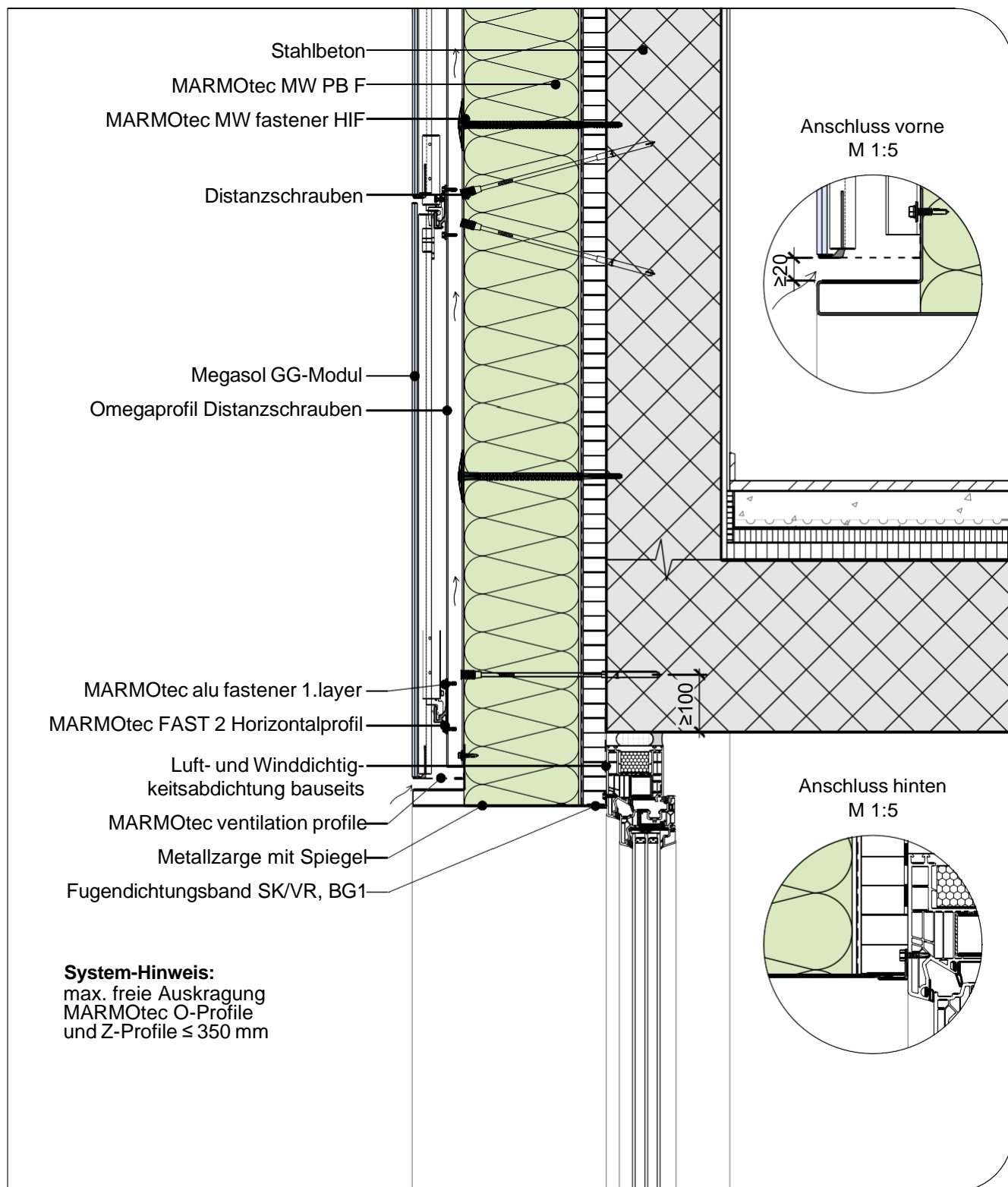


Unsere Ausführungsdetails entsprechen dem derzeitigen Stand der Technik. Der Verarbeiter / Planer ist verpflichtet deren Eignung für sein Bauvorhaben zu prüfen. Es gelten die aktuellen SIA-Normen, Richtlinien der Berufsverbände GH Schweiz, SFHF etc., sowie die Allgemeinen Geschäftsbedingungen der Saint-Gobain Weber AG.

MARMORAN DETAILLÖSUNG VHF VII.05.02

Sturzausbildung Vollsturz mit Zarge, Spiegel

NPK 368 / Pos. 230, 330, 630

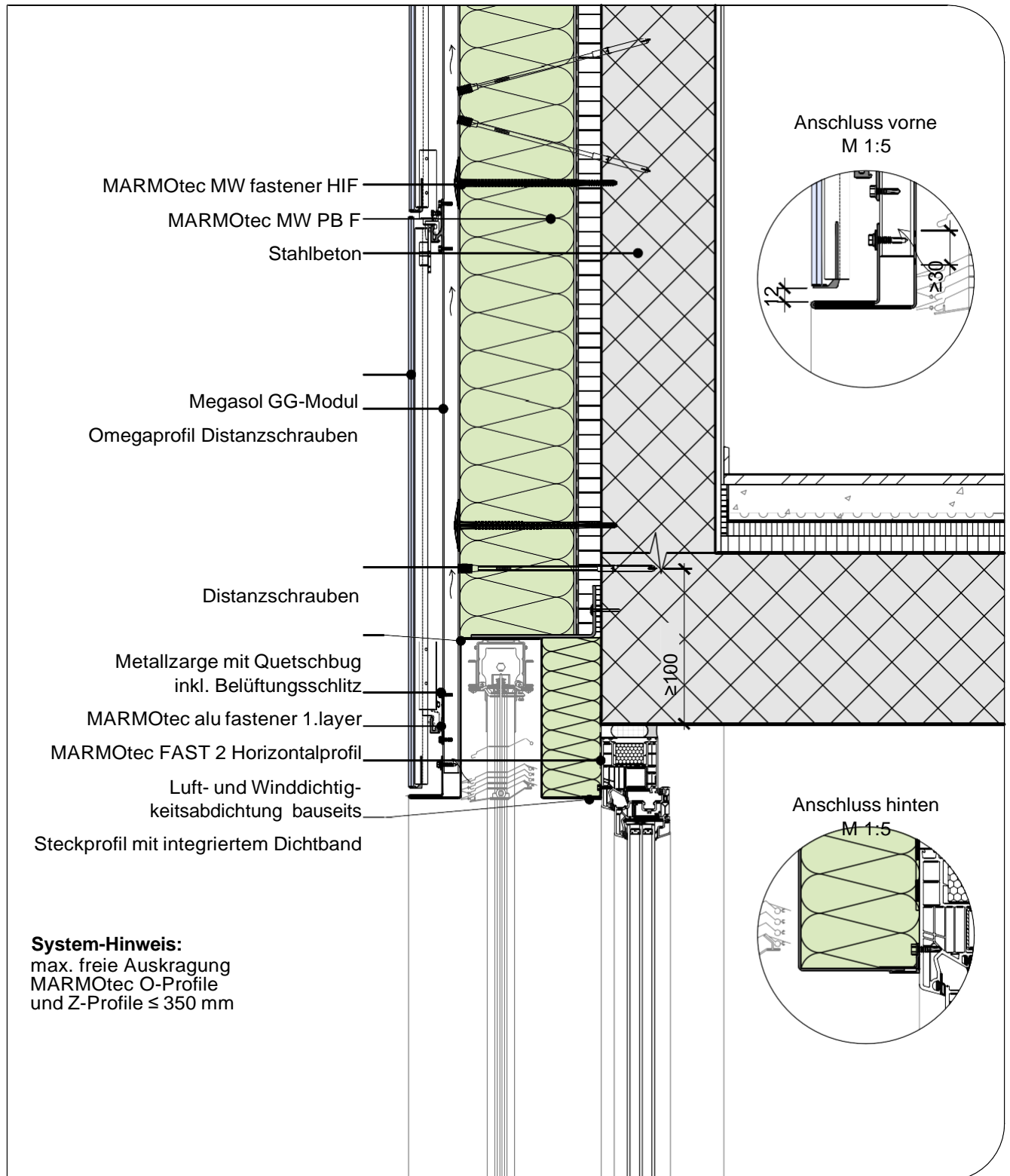


Unsere Ausführungsdetails entsprechen dem derzeitigen Stand der Technik. Der Verarbeiter / Planer ist verpflichtet deren Eignung für sein Bauvorhaben zu prüfen. Es gelten die aktuellen SIA-Normen, Richtlinien der Berufsverbände GH Schweiz, SFHF etc., sowie die Allgemeinen Geschäftsbedingungen der Saint-Gobain Weber AG.

MARMORAN DETAILLÖSUNG VHF VII.05.03

Sturzausbildung Hohlsturz mit Zarge, Quetschbug

NPK 368 / Pos. 230, 330, 630



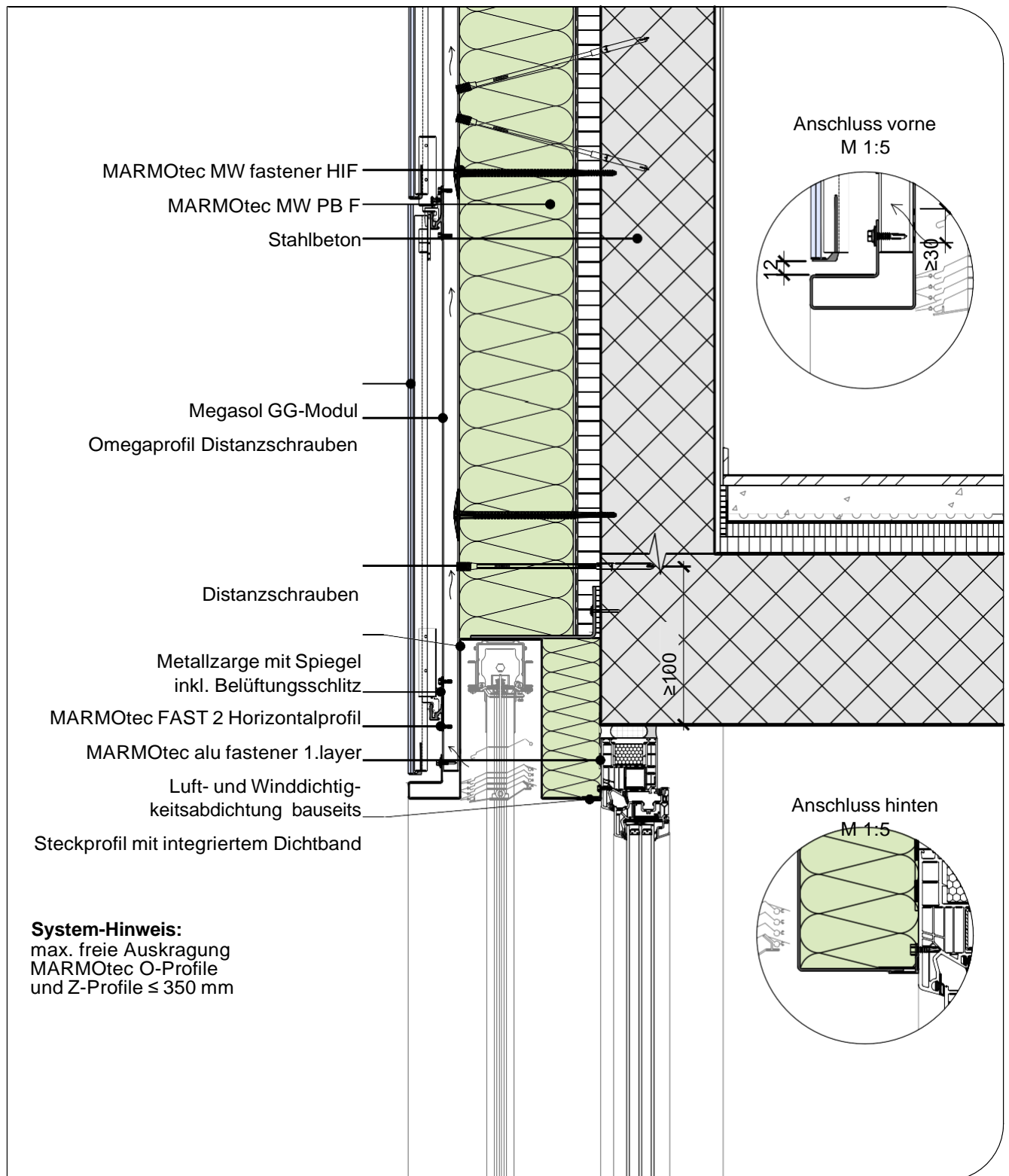
M 1:10

Unsere Ausführungsdetails entsprechen dem derzeitigen Stand der Technik. Der Verarbeiter / Planer ist verpflichtet deren Eignung für sein Bauvorhaben zu prüfen. Es gelten die aktuellen SIA-Normen, Richtlinien der Berufsverbände GH Schweiz, SFHF etc., sowie die Allgemeinen Geschäftsbedingungen der Saint-Gobain Weber AG.

MARMORAN DETAILLÖSUNG VHF VII.05.04

Sturzausbildung Hohlsturz mit Zarge, Spiegel

NPK 368 / Pos. 230, 330, 630



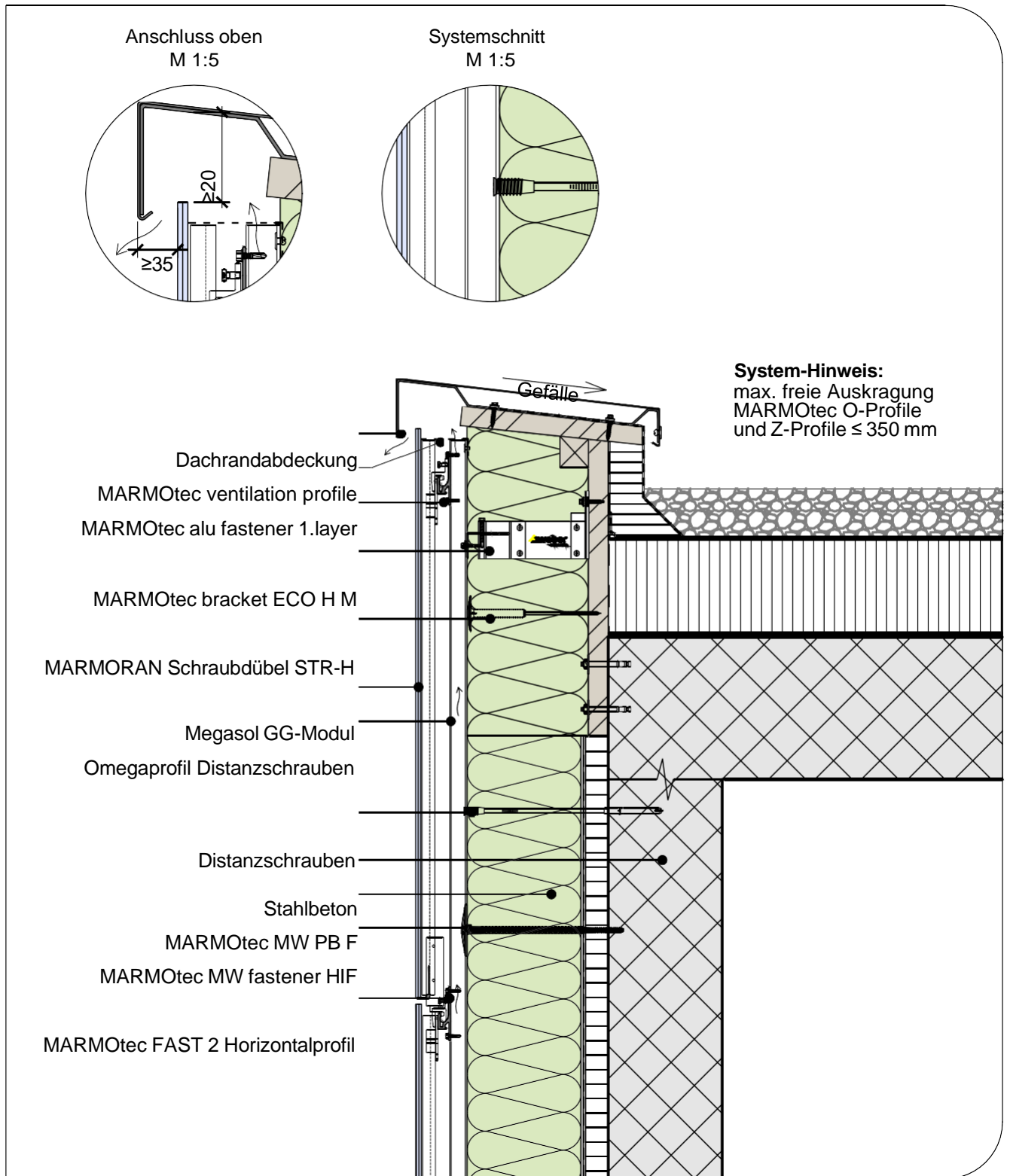
M 1:10

Unsere Ausführungsdetails entsprechen dem derzeitigen Stand der Technik. Der Verarbeiter / Planer ist verpflichtet deren Eignung für sein Bauvorhaben zu prüfen. Es gelten die aktuellen SIA-Normen, Richtlinien der Berufsverbände GH Schweiz, SFHF etc., sowie die Allgemeinen Geschäftsbedingungen der Saint-Gobain Weber AG.

MARMORAN DETAILLÖSUNG VHF VII.06.01

Dachanschluss an ein Flachdach

NPK 368 / Pos. 230, 330, 630



System-Hinweis:
max. freie Auskragung
MARMOtec O-Profile
und Z-Profile ≤ 350 mm

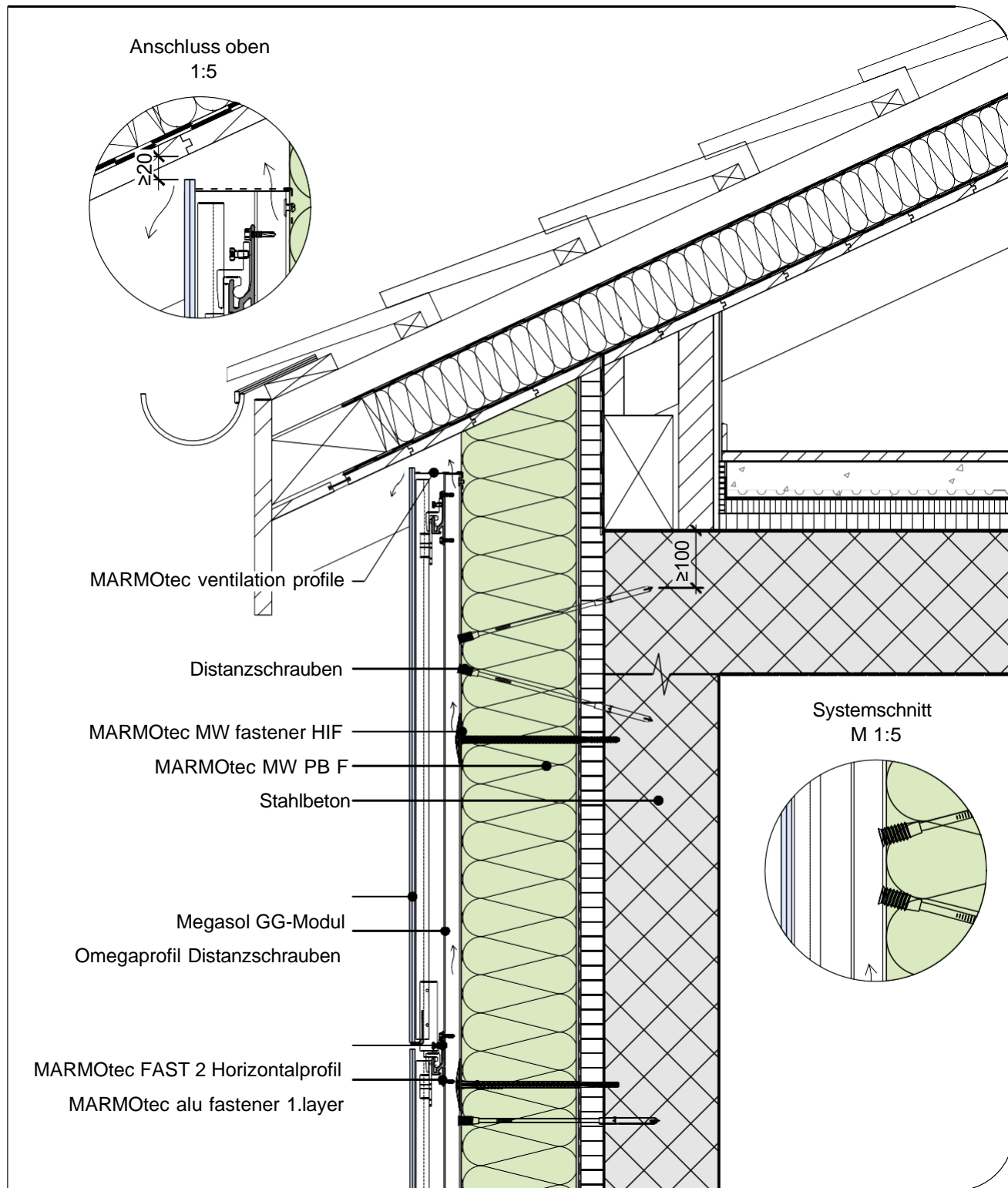
M 1:10

Unsere Ausführungsdetails entsprechen dem derzeitigen Stand der Technik. Der Verarbeiter / Planer ist verpflichtet deren Eignung für sein Bauvorhaben zu prüfen. Es gelten die aktuellen SIA-Normen, Richtlinien der Berufsverbände GH Schweiz, SFHF etc., sowie die Allgemeinen Geschäftsbedingungen der Saint-Gobain Weber AG.

MARMORAN DETAILLÖSUNG VHF VII.06.02

Dachanschluss an ein Steildach

NPK 368 / Pos. 230, 330, 630



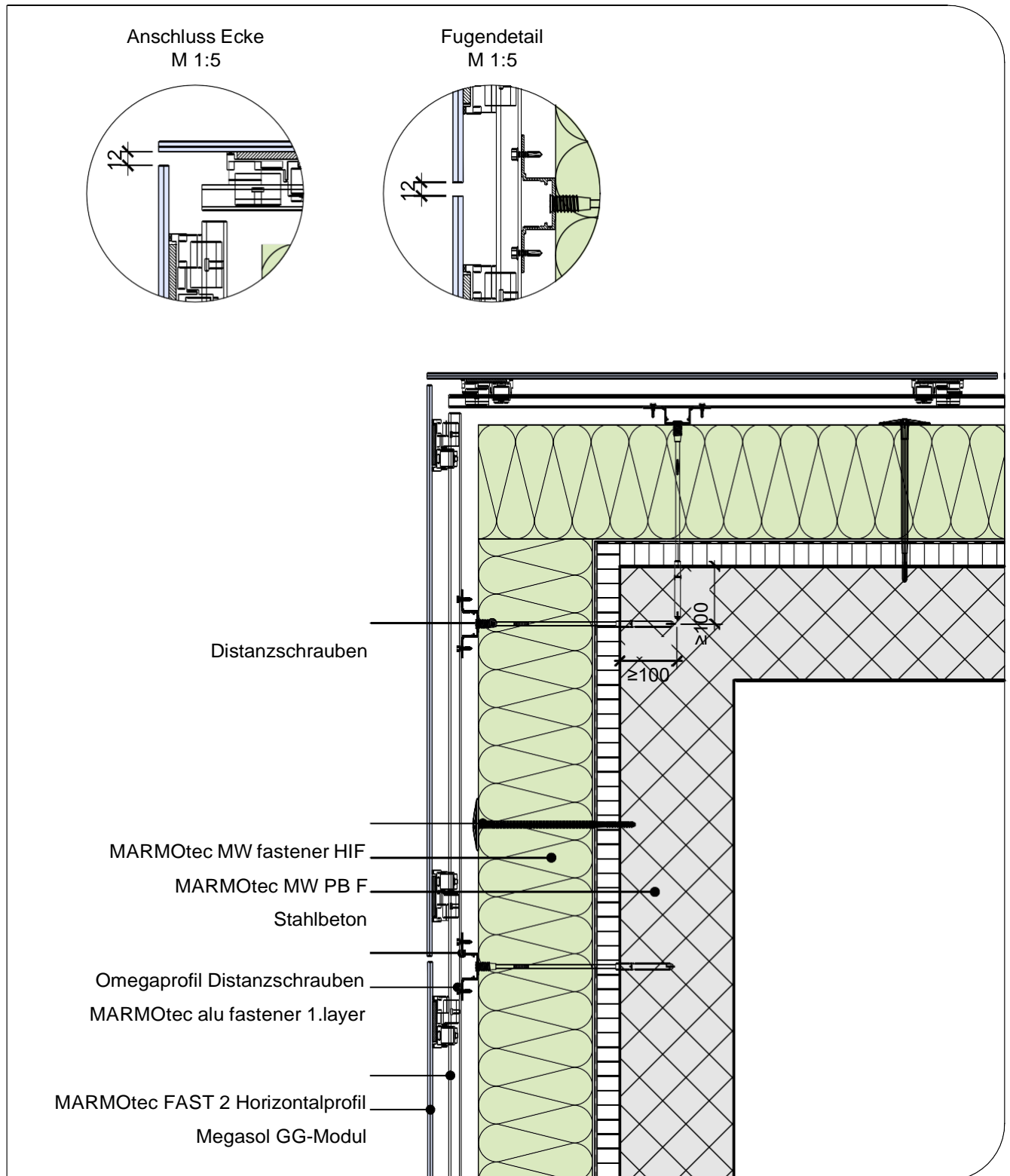
M 1:10

Unsere Ausführungsdetails entsprechen dem derzeitigen Stand der Technik. Der Verarbeiter / Planer ist verpflichtet deren Eignung für sein Bauvorhaben zu prüfen. Es gelten die aktuellen SIA-Normen, Richtlinien der Berufsverbände GH Schweiz, SFHF etc., sowie die Allgemeinen Geschäftsbedingungen der Saint-Gobain Weber AG.

MARMORAN DETAILLÖSUNG VHF VII.07.01

Anschluss einer Aussenecke, horizontal

NPK 368 / Pos. 230, 330, 630

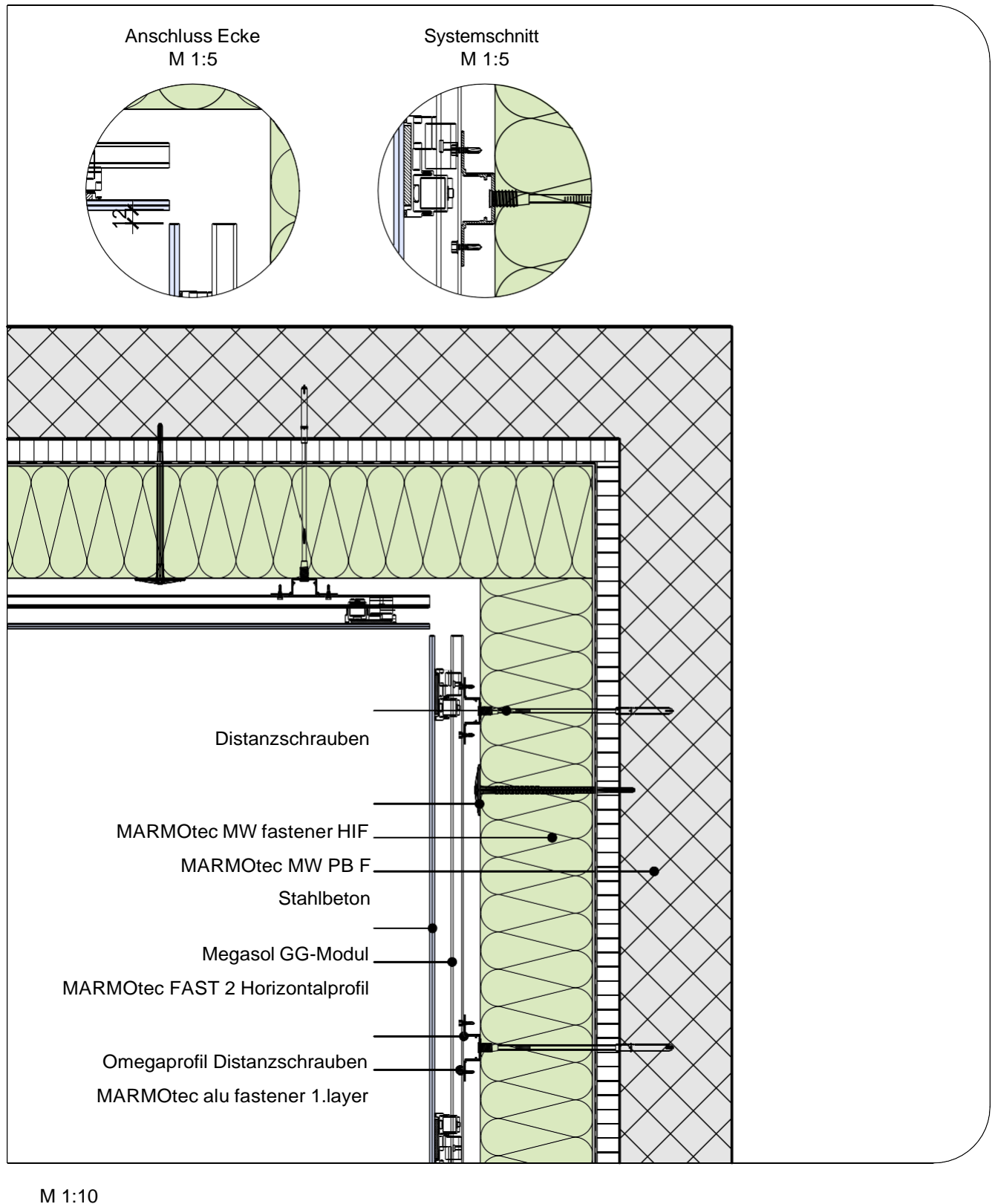


Unsere Ausführungsdetails entsprechen dem derzeitigen Stand der Technik. Der Verarbeiter / Planer ist verpflichtet deren Eignung für sein Bauvorhaben zu prüfen. Es gelten die aktuellen SIA-Normen, Richtlinien der Berufsverbände GH Schweiz, SFHF etc., sowie die Allgemeinen Geschäftsbedingungen der Saint-Gobain Weber AG.

MARMORAN DETAILLÖSUNG VHF VII.07.02

Anschluss einer Innenecke, horizontal

NPK 368 / Pos. 230, 330, 630

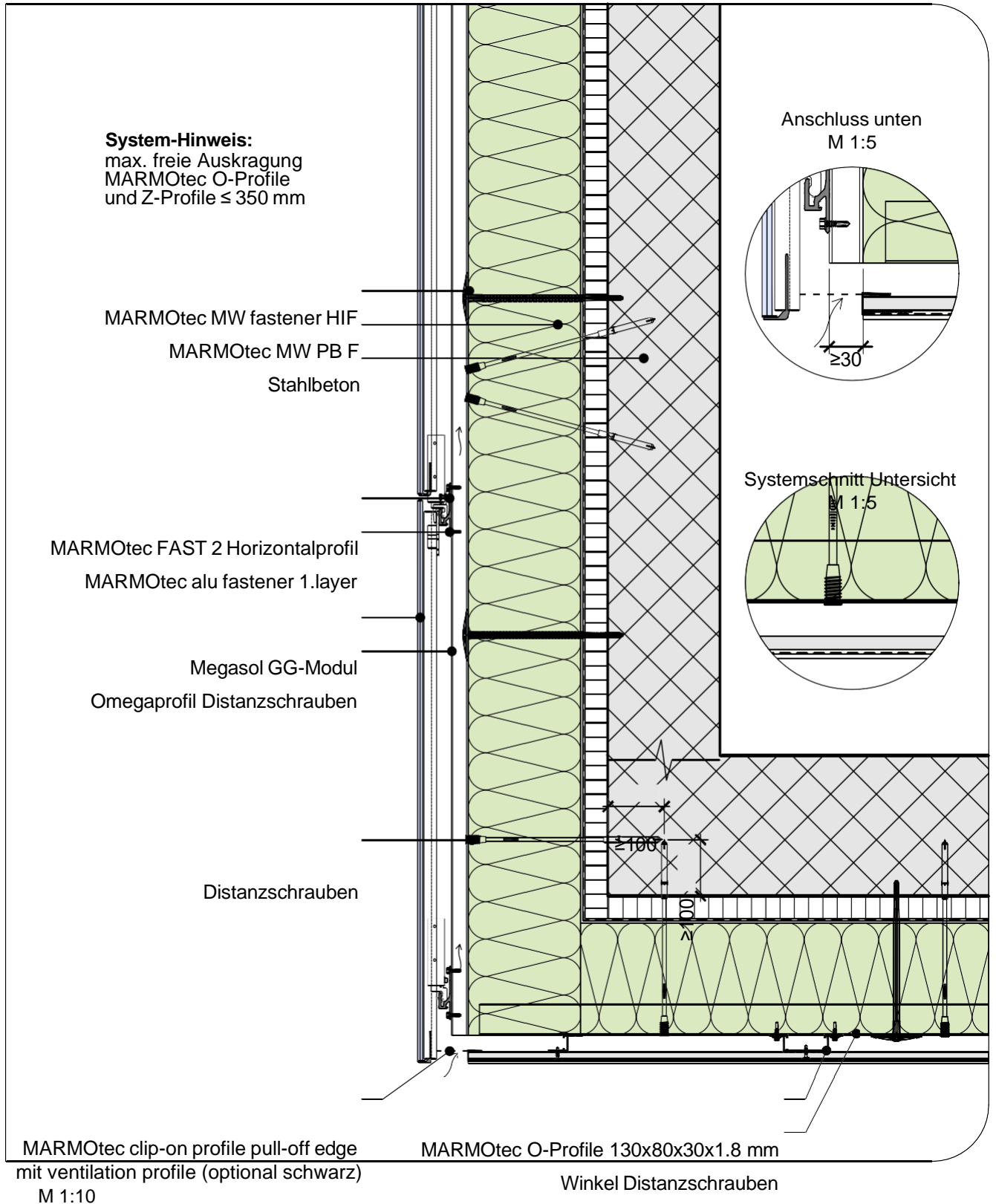


Unsere Ausführungsdetails entsprechen dem derzeitigen Stand der Technik. Der Verarbeiter / Planer ist verpflichtet deren Eignung für sein Bauvorhaben zu prüfen. Es gelten die aktuellen SIA-Normen, Richtlinien der Berufsverbände GH Schweiz, SFHF etc., sowie die Allgemeinen Geschäftsbedingungen der Saint-Gobain Weber AG.

MARMORAN DETAILLÖSUNG VHF VII.09.01

Anschluss an eine hinterlüftete Deckenuntersicht, vertikal

NPK 368 / Pos. 230, 330, 630

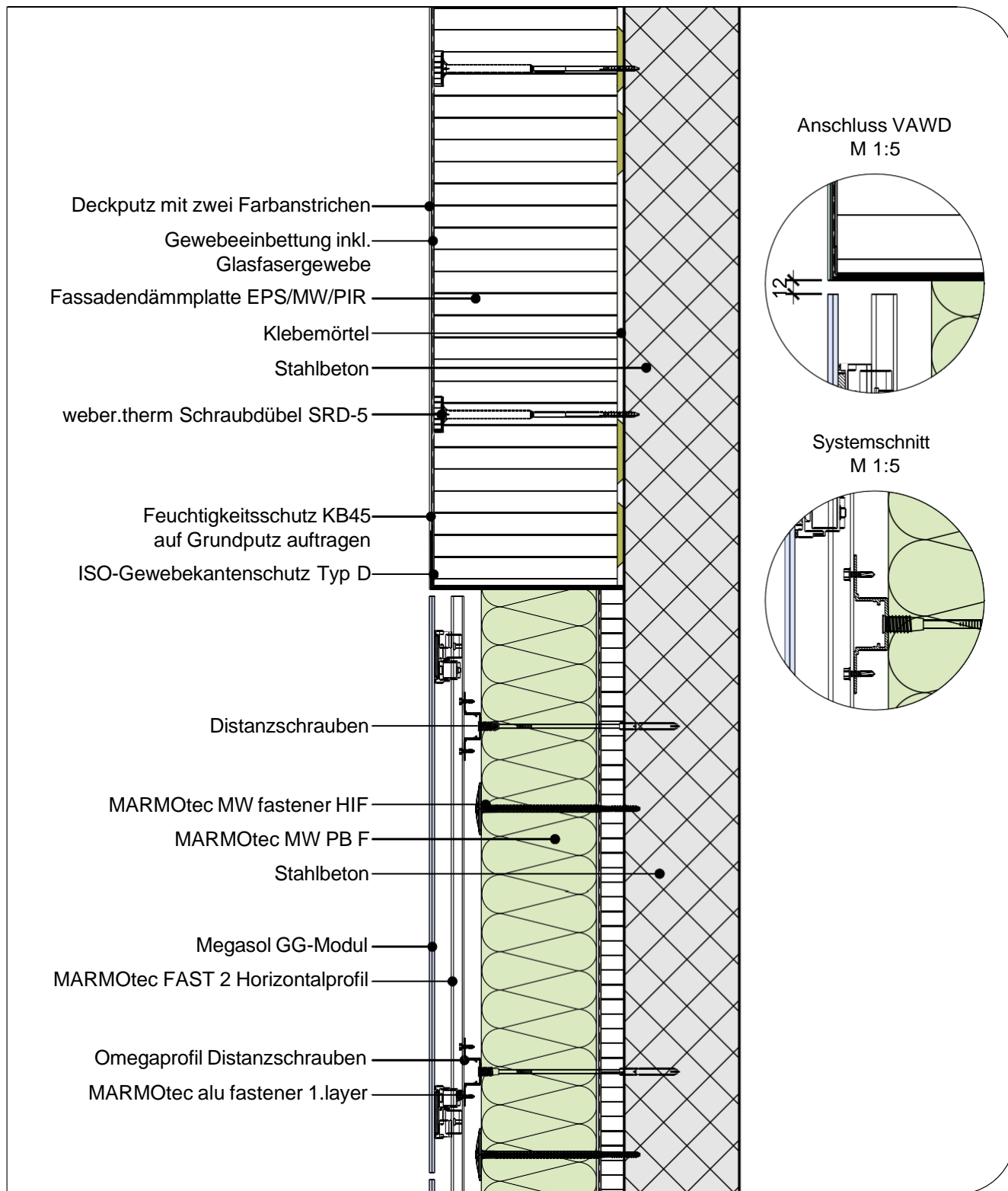


Unsere Ausführungsdetails entsprechen dem derzeitigen Stand der Technik. Der Verarbeiter / Planer ist verpflichtet deren Eignung für sein Bauvorhaben zu prüfen. Es gelten die aktuellen SIA-Normen, Richtlinien der Berufsverbände GH Schweiz, SFHF etc., sowie die Allgemeinen Geschäftsbedingungen der Saint-Gobain Weber AG.

MARMORAN DETAILLÖSUNG VHF VII.09.02

Anschluss an ein Wärmedämm-Verbundsystem, horizontal

NPK 368 / Pos. 230, 330, 630

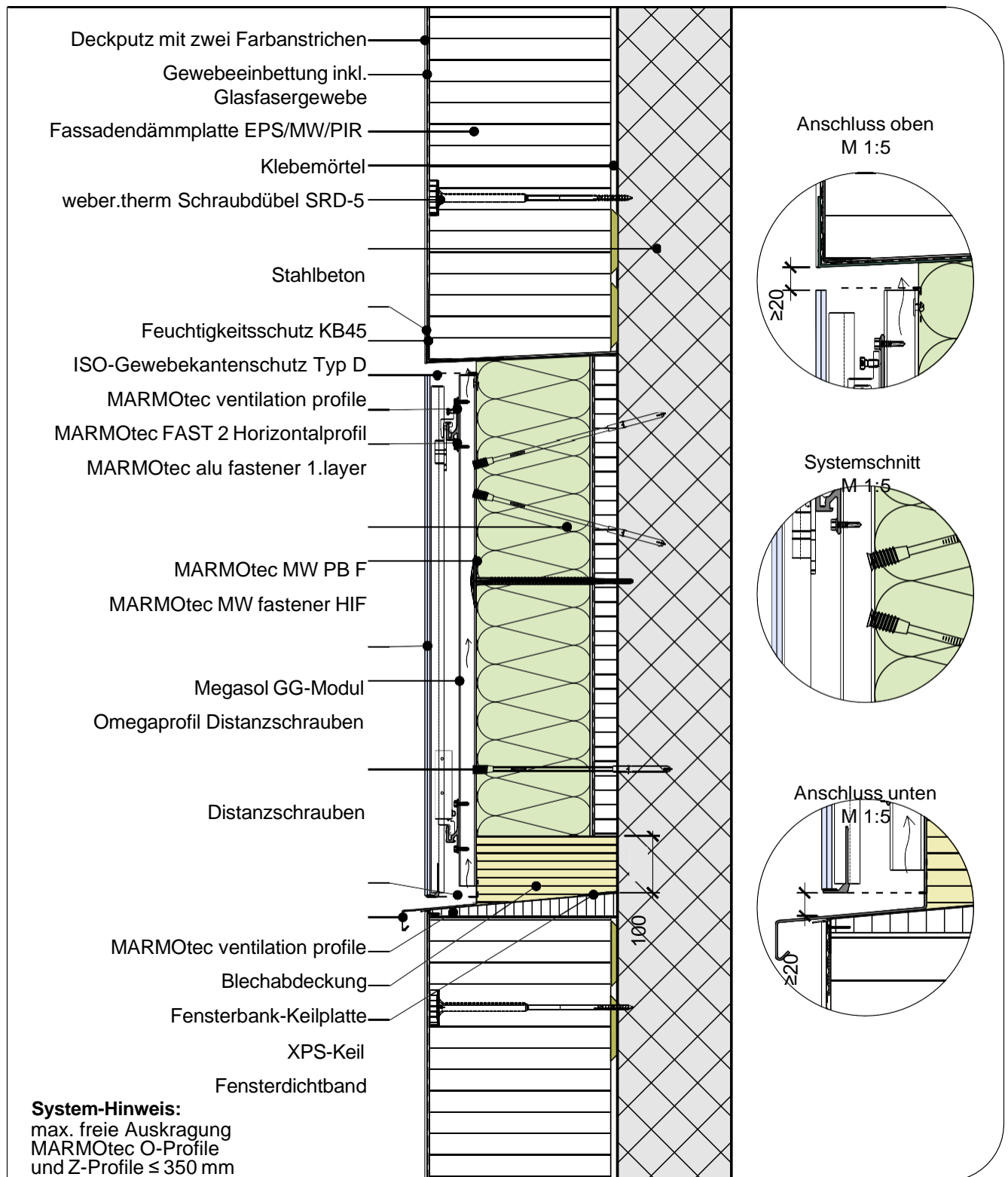


Unsere Ausführungsdetails entsprechen dem derzeitigen Stand der Technik. Der Verarbeiter / Planer ist verpflichtet deren Eignung für sein Bauvorhaben zu prüfen. Es gelten die aktuellen SIA-Normen, Richtlinien der Berufsverbände GH Schweiz, SFHF etc., sowie die Allgemeinen Geschäftsbedingungen der Saint-Gobain Weber AG.

MARMORAN DETAILLÖSUNG VHF VII.09.03

Anschluss an ein Wärmedämm-Verbundsystem, vertikal

NPK 368 / Pos. 230, 330, 630



M 1:10

Unsere Ausführungsdetails entsprechen dem derzeitigen Stand der Technik. Der Verarbeiter / Planer ist verpflichtet deren Eignung für sein Bauvorhaben zu prüfen. Es gelten die aktuellen SIA-Normen, Richtlinien der Berufsverbände GH Schweiz, SFHF etc., sowie die Allgemeinen Geschäftsbedingungen der Saint-Gobain Weber AG.