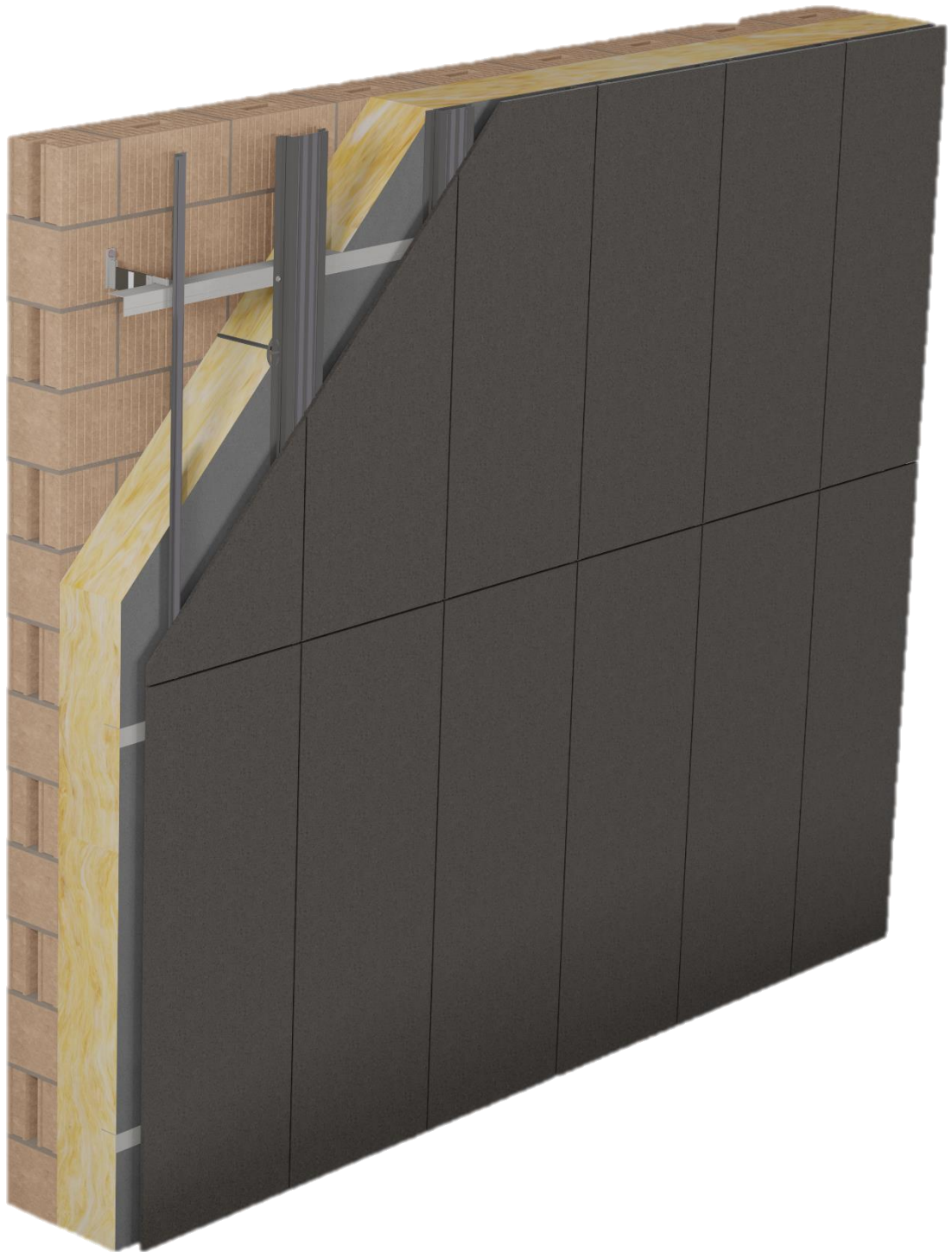


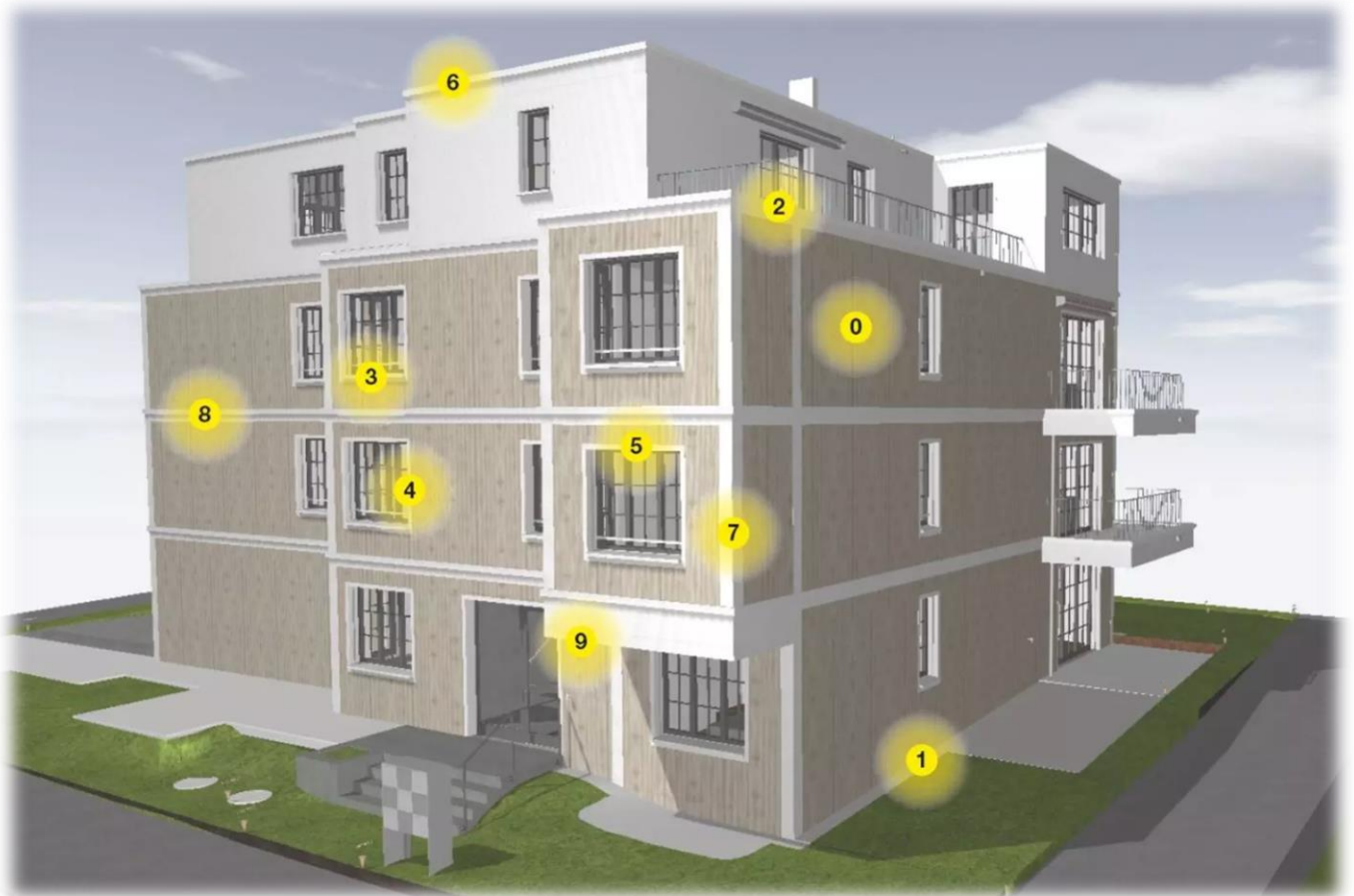
SAINT-GOBAIN

MARMOtec Bonded

System-Detailmappe



Schnittlegung anhand 3d-Modell



- 00** Systemdetails
- 01** Sockelabschlüsse
- 02** Balkonanschlüsse
- 03** Fensterbankanschlüsse
- 04** Leibungsanschlüsse
- 05** Sturzanschlüsse
- 06** Dachanschlüsse
- 07** Eckabschlüsse
- 08** Dilatationen
- 09** Spezialdetails

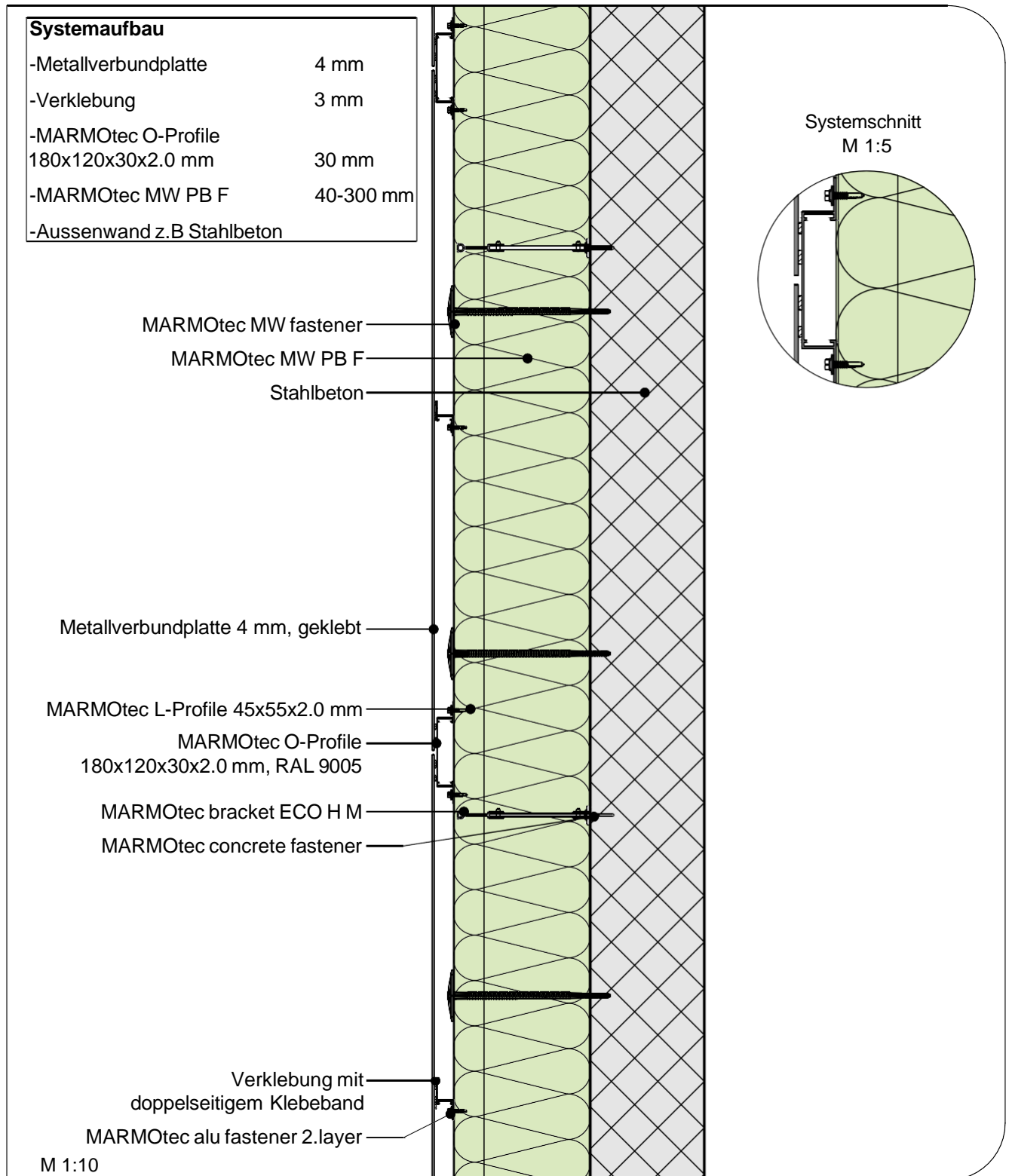
Inhaltsverzeichnis

Systemaufbau MARMOTec Bonded, horizontal	4
Systemaufbau MARMOTec Bonded, vertikal	5
Sockelabschluss beim Übergang ins Erdreich mit Sockelblech.....	6
Sockelabschluss beim Übergang ins Erdreich mit Sockelputz	7
Sockelabschluss über Erdreich, ungedämmt.....	8
Sockelabschluss mit Glasfaserbeton-Sockelelement.....	9
Sockelabschluss an wasserführende Fläche mit bauseitigem Spenglerblech	10
Brüstung mit Abdeckblech	11
Fensterbankanschluss, Metallfensterbank	12
Fensterbankanschluss, Kunst- oder Natursteinfensterbank	13
Fensterbankanschluss, GFB-Fensterbankelement	14
Leibungsbildung mit Zarge, Quetschbug	15
Leibungsbildung mit Zarge, Spiegel	16
Sturzbildung Vollsturz mit Zarge, Quetschbug.....	17
Sturzbildung Vollsturz mit Zarge, Spiegel.....	18
Sturzbildung Hohlsturz mit Zarge, Quetschbug	19
Sturzbildung Hohlsturz mit Zarge, Spiegel	20
Dachanschluss an ein Flachdach	21
Dachanschluss an ein Steildach	22
Anschluss einer Aussenecke, horizontal.....	23
Anschluss einer Innenecke, horizontal.....	24
Anschluss an eine hinterlüftete Deckenuntersicht, vertikal.....	25
Anschluss an ein Wärmedämm-Verbundsystem, horizontal	26
Anschluss an ein Wärmedämm-Verbundsystem, vertikal	27

MARMORAN DETAILLÖSUNG VHF V.00.01

Systemaufbau MARMOtec Bonded, horizontal

NPK 343 / Pos. 600

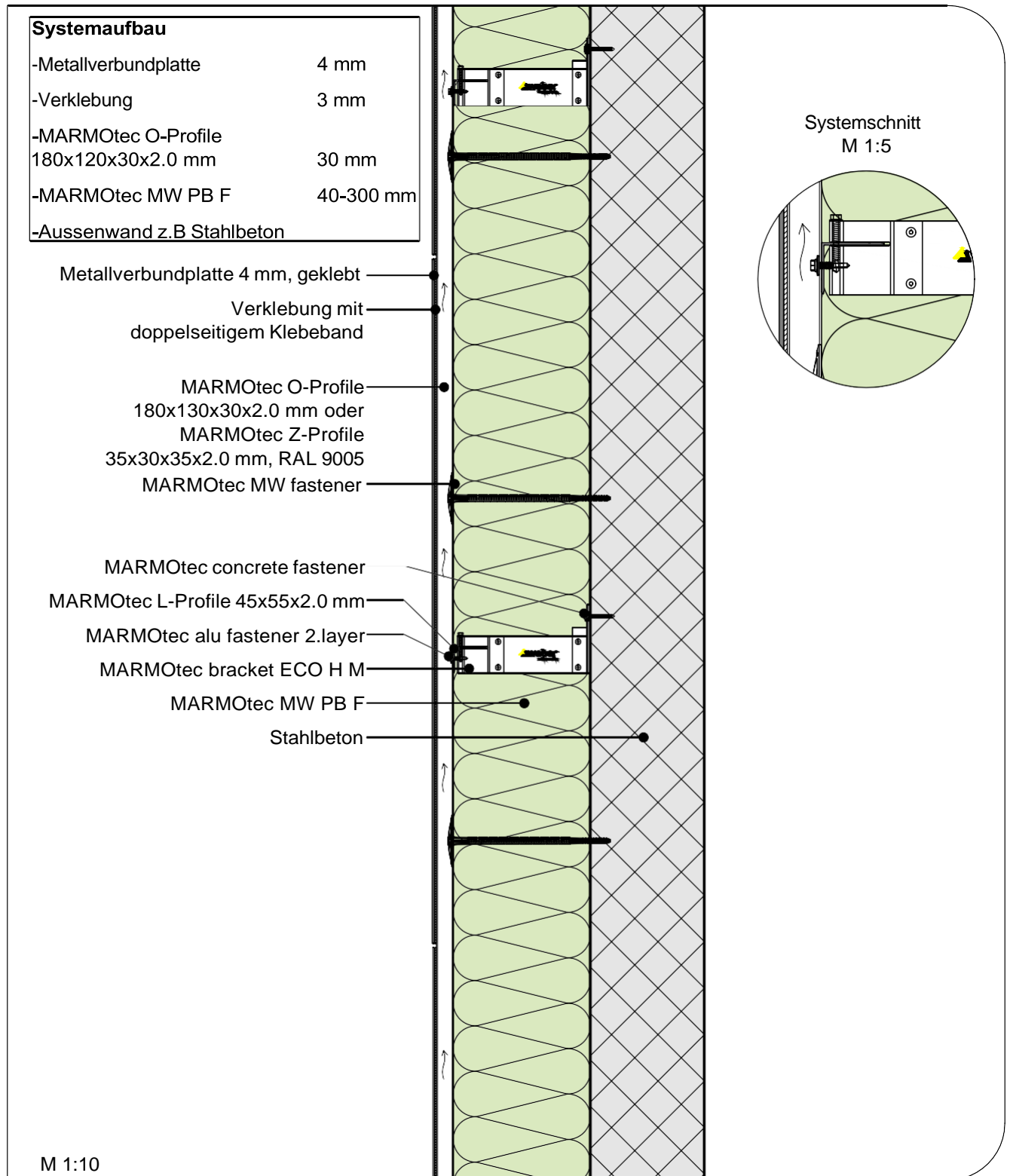


Unsere Ausführungsdetails entsprechen dem derzeitigen Stand der Technik. Der Verarbeiter / Planer ist verpflichtet deren Eignung für sein Bauvorhaben zu prüfen. Es gelten die aktuellen SIA-Normen, Richtlinien der Berufsverbände GH Schweiz, SFHF etc., sowie die Allgemeinen Geschäftsbedingungen der Saint-Gobain Weber AG.

MARMORAN DETAILLÖSUNG VHF V.00.02

Systemaufbau MARMOtec Bonded, vertikal

NPK 343 / Pos. 600

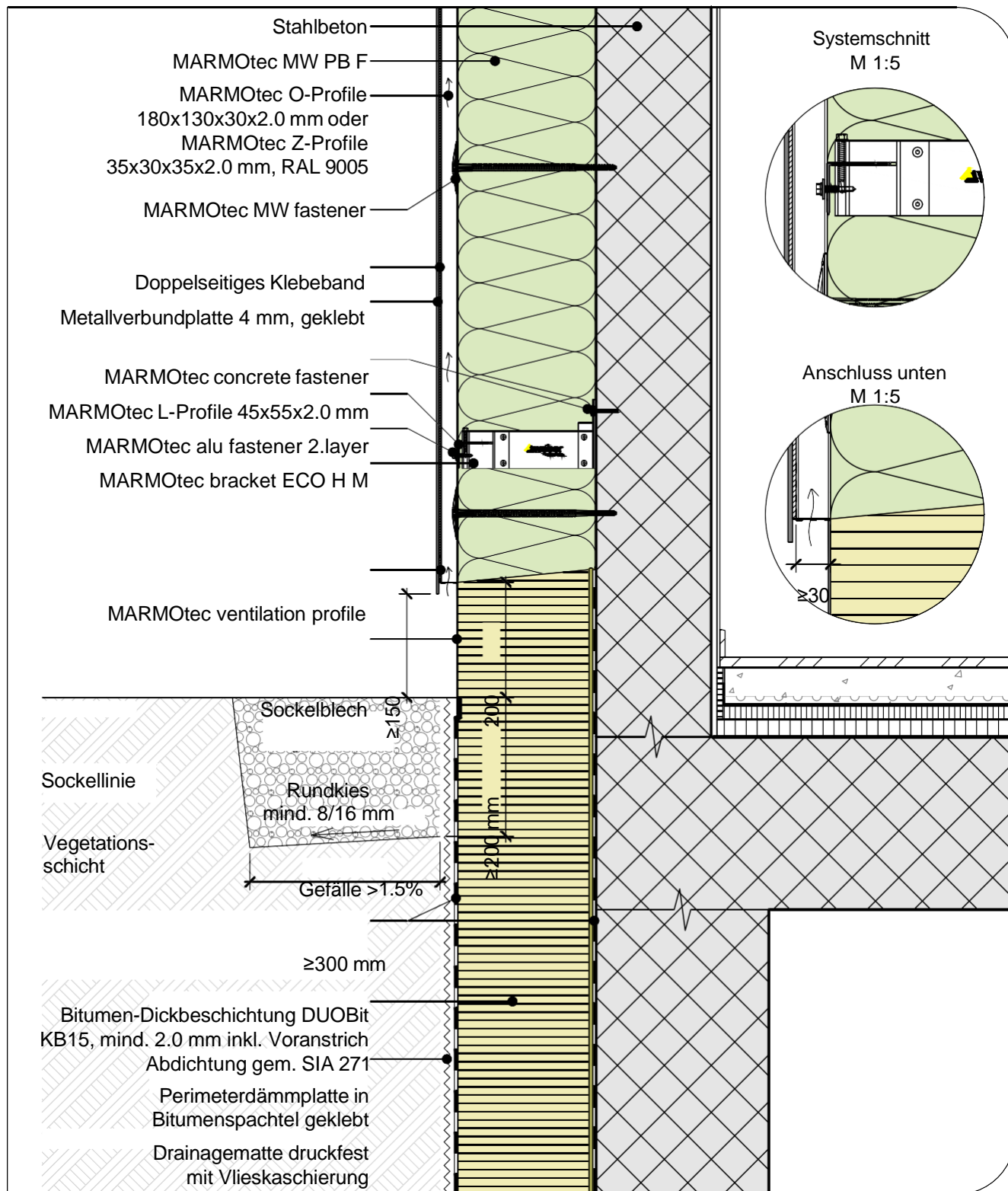


Unsere Ausführungsdetails entsprechen dem derzeitigen Stand der Technik. Der Verarbeiter / Planer ist verpflichtet deren Eignung für sein Bauvorhaben zu prüfen. Es gelten die aktuellen SIA-Normen, Richtlinien der Berufsverbände GH Schweiz, SFHF etc., sowie die Allgemeinen Geschäftsbedingungen der Saint-Gobain Weber AG.

MARMORAN DETAILLÖSUNG VHF V.01.01

Sockelabschluss beim Übergang ins Erdreich mit Sockelblech

NPK 343 / Pos. 940



Bodenaufbau gem. Norm SIA 318

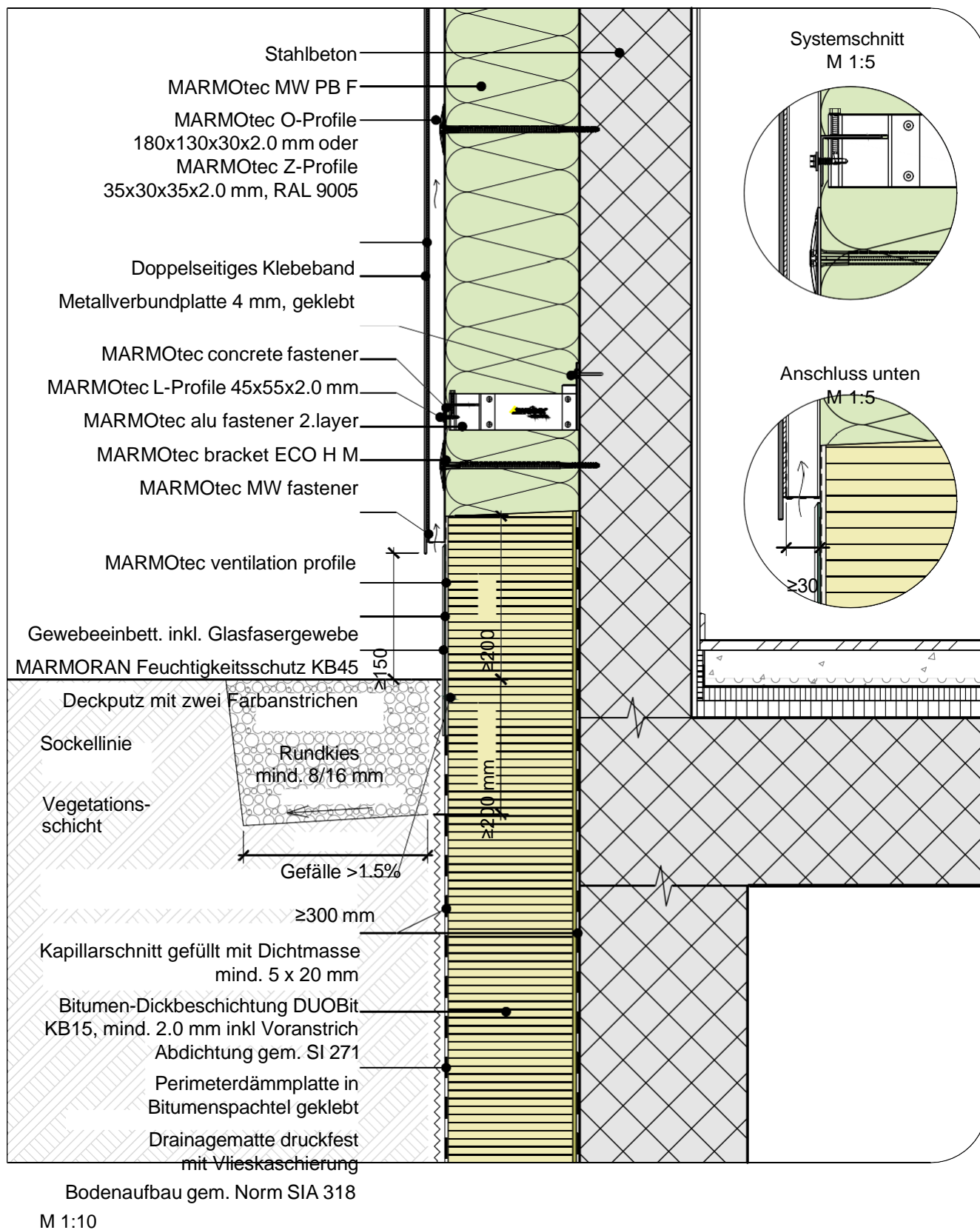
M 1:10

Unsere Ausführungsdetails entsprechen dem derzeitigen Stand der Technik. Der Verarbeiter / Planer ist verpflichtet deren Eignung für sein Bauvorhaben zu prüfen. Es gelten die aktuellen SIA-Normen, Richtlinien der Berufsverbände GH Schweiz, SFHF etc., sowie die Allgemeinen Geschäftsbedingungen der Saint-Gobain Weber AG.

MARMORAN DETAILLÖSUNG VHF V.01.02

Sockelabschluss beim Übergang ins Erdreich mit Sockelputz

NPK 343 / Pos. 940

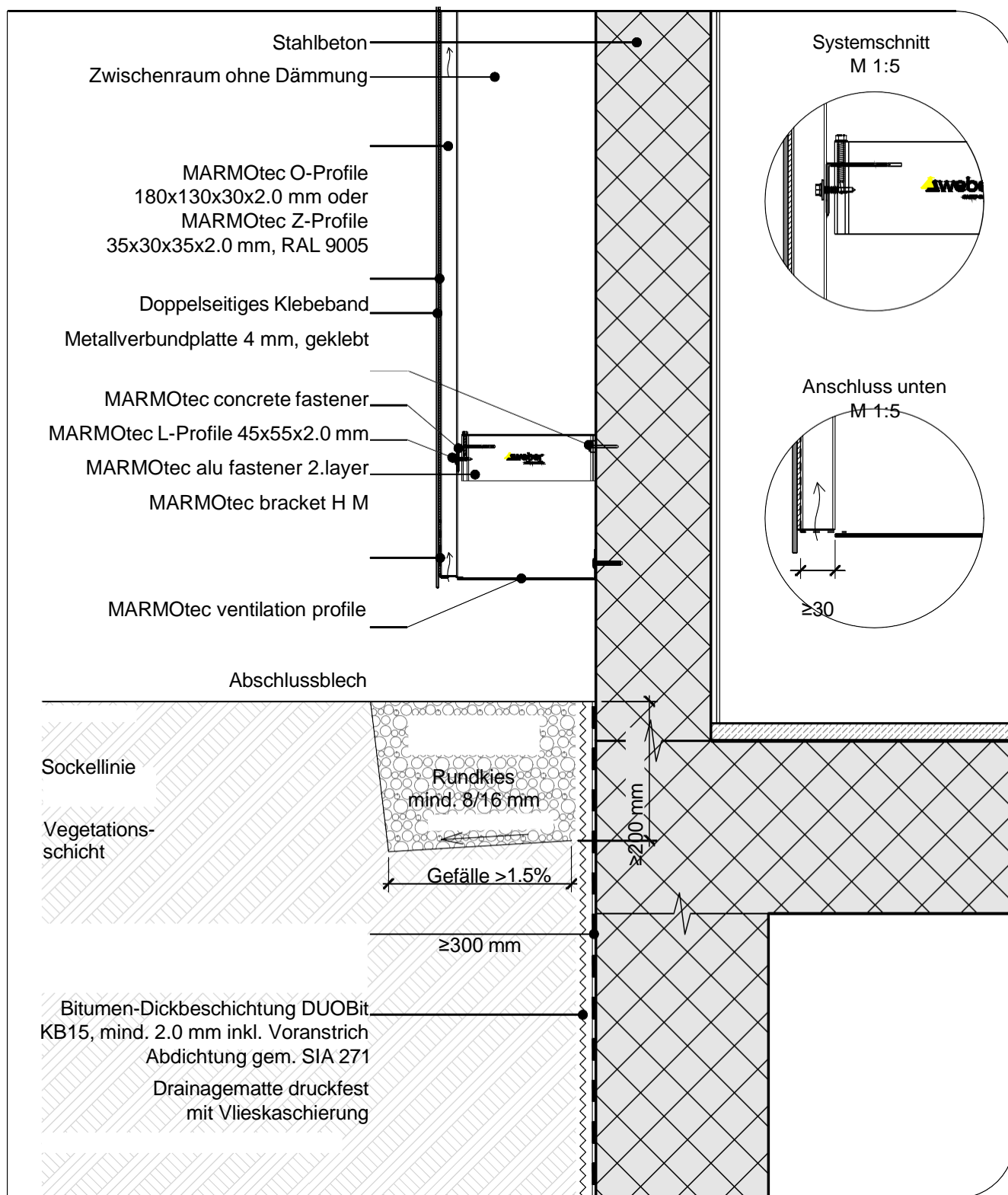


Unsere Ausführungsdetails entsprechen dem derzeitigen Stand der Technik. Der Verarbeiter / Planer ist verpflichtet deren Eignung für sein Bauvorhaben zu prüfen. Es gelten die aktuellen SIA-Normen, Richtlinien der Berufsverbände GH Schweiz, SFHF etc., sowie die Allgemeinen Geschäftsbedingungen der Saint-Gobain Weber AG.

MARMORAN DETAILLÖSUNG VHF V.01.03

Sockelabschluss über Erdreich, ungedämmt

NPK 343 / Pos. 940



Bodenaufbau gem. Norm SIA 318

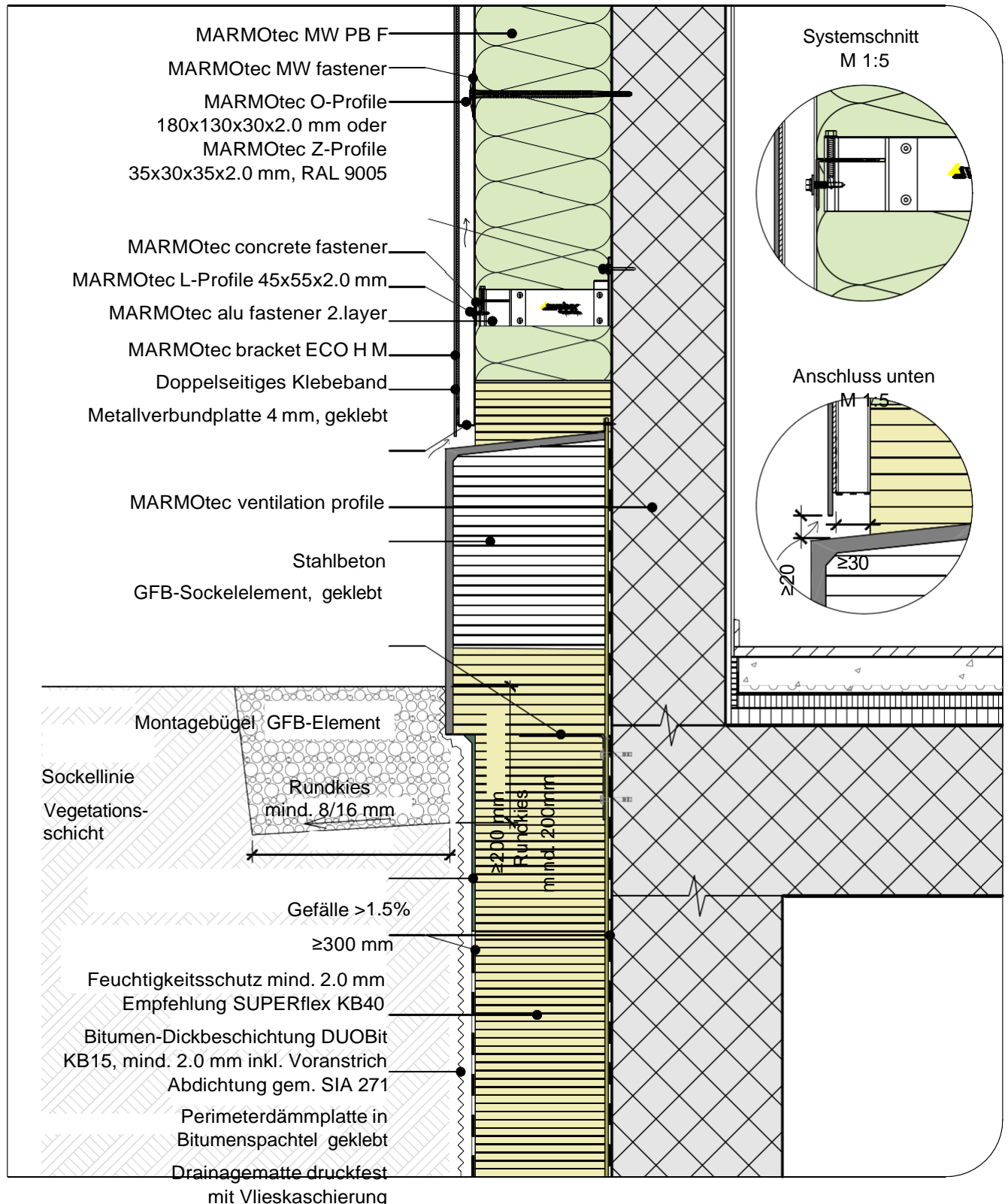
M 1:10

Unsere Ausführungsdetails entsprechen dem derzeitigen Stand der Technik. Der Verarbeiter / Planer ist verpflichtet deren Eignung für sein Bauvorhaben zu prüfen. Es gelten die aktuellen SIA-Normen, Richtlinien der Berufsverbände GH Schweiz, SFHF etc., sowie die Allgemeinen Geschäftsbedingungen der Saint-Gobain Weber AG.

MARMORAN DETAILLÖSUNG VHF V.01.04

Sockelabschluss mit Glasfaserbeton-Sockelelement

NPK 343 / Pos. 940



Bodenaufbau gem. Norm SIA 318

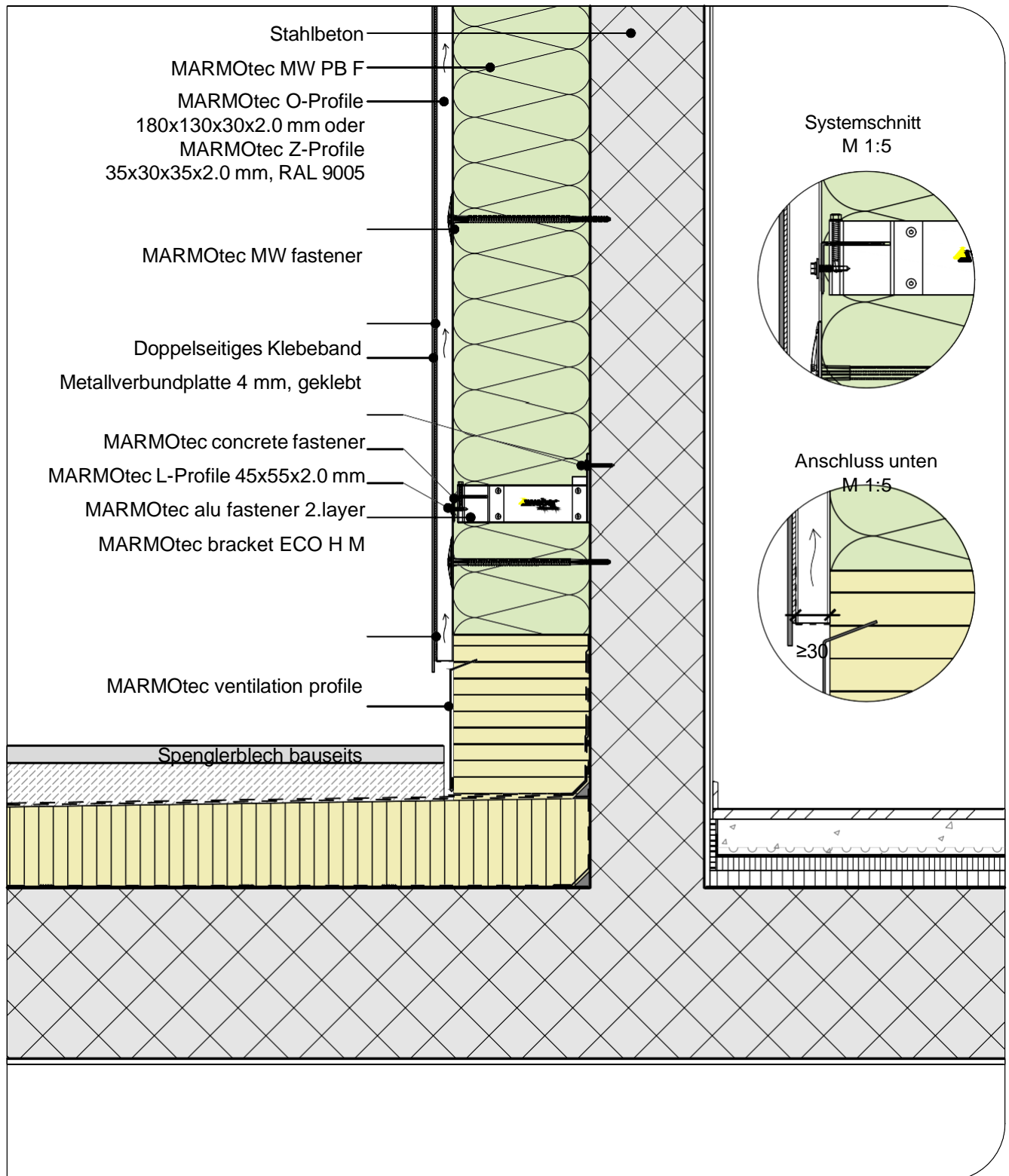
M 1:10

Unsere Ausführungsdetails entsprechen dem derzeitigen Stand der Technik. Der Verarbeiter / Planer ist verpflichtet deren Eignung für sein Bauvorhaben zu prüfen. Es gelten die aktuellen SIA-Normen, Richtlinien der Berufsverbände GH Schweiz, SFHF etc., sowie die Allgemeinen Geschäftsbedingungen der Saint-Gobain Weber AG.

MARMORAN DETAILLÖSUNG VHF V.02.01

Sockelabschluss an wasserführende Fläche mit bauseitigem Spenglerblech

NPK 343 / Pos. 940



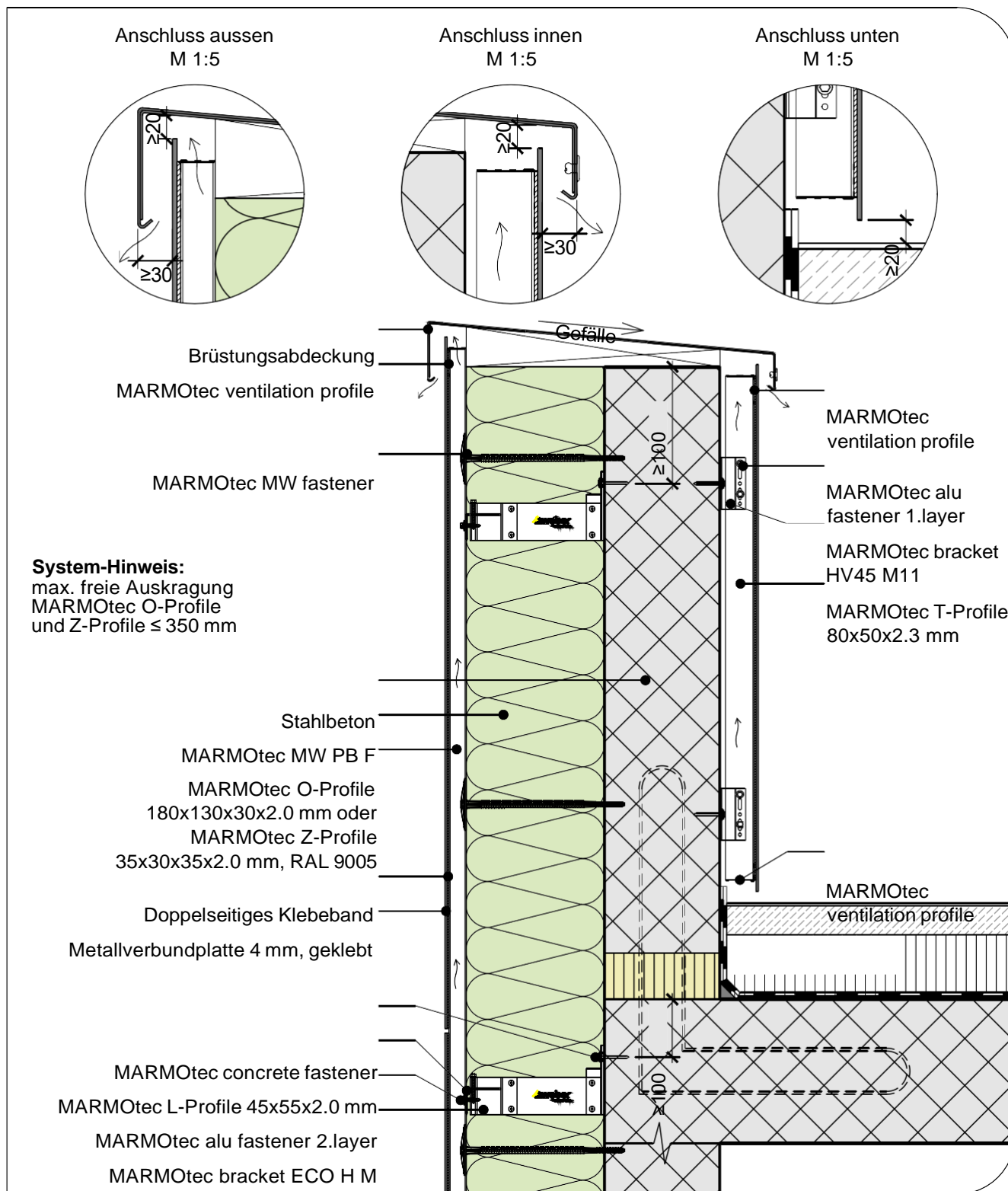
M 1:10

Unsere Ausführungsdetails entsprechen dem derzeitigen Stand der Technik. Der Verarbeiter / Planer ist verpflichtet deren Eignung für sein Bauvorhaben zu prüfen. Es gelten die aktuellen SIA-Normen, Richtlinien der Berufsverbände GH Schweiz, SFHF etc., sowie die Allgemeinen Geschäftsbedingungen der Saint-Gobain Weber AG.

MARMORAN DETAILLÖSUNG VHF V.02.02

Brüstung mit Abdeckblech

NPK 343 / Pos. 920



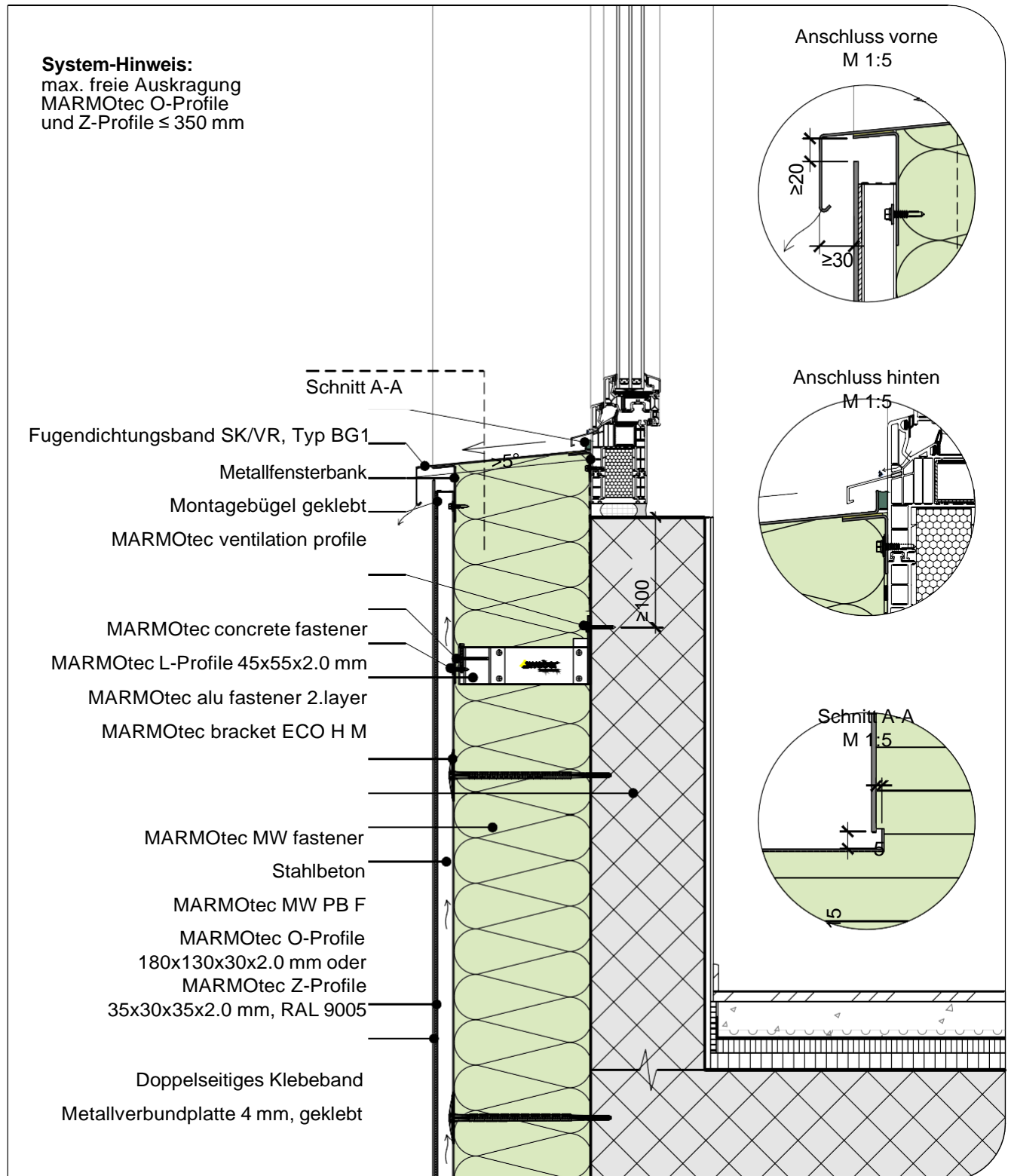
M 1:10

Unsere Ausführungsdetails entsprechen dem derzeitigen Stand der Technik. Der Verarbeiter / Planer ist verpflichtet deren Eignung für sein Bauvorhaben zu prüfen. Es gelten die aktuellen SIA-Normen, Richtlinien der Berufsverbände GH Schweiz, SFHF etc., sowie die Allgemeinen Geschäftsbedingungen der Saint-Gobain Weber AG.

MARMORAN DETAILLÖSUNG VHF V.03.01

Fensterbankanschluss, Metallfensterbank

NPK 343 / Pos. 920



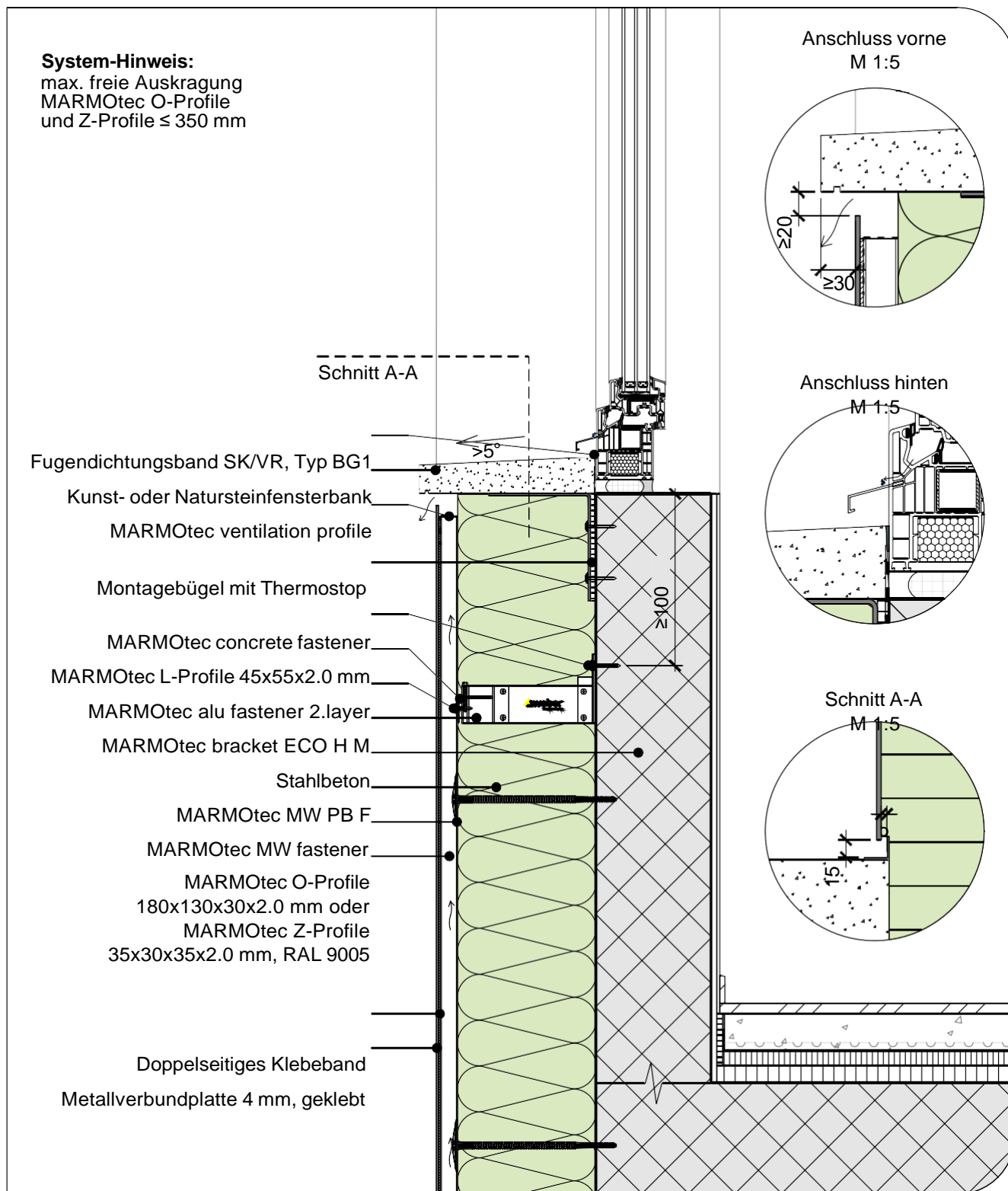
M 1:10

Unsere Ausführungsdetails entsprechen dem derzeitigen Stand der Technik. Der Verarbeiter / Planer ist verpflichtet deren Eignung für sein Bauvorhaben zu prüfen. Es gelten die aktuellen SIA-Normen, Richtlinien der Berufsverbände GH Schweiz, SFHF etc., sowie die Allgemeinen Geschäftsbedingungen der Saint-Gobain Weber AG.

MARMORAN DETAILLÖSUNG VHF V.03.02

Fensterbankanschluss, Kunst- oder Natursteinfensterbank

NPK 343 / Pos. 920



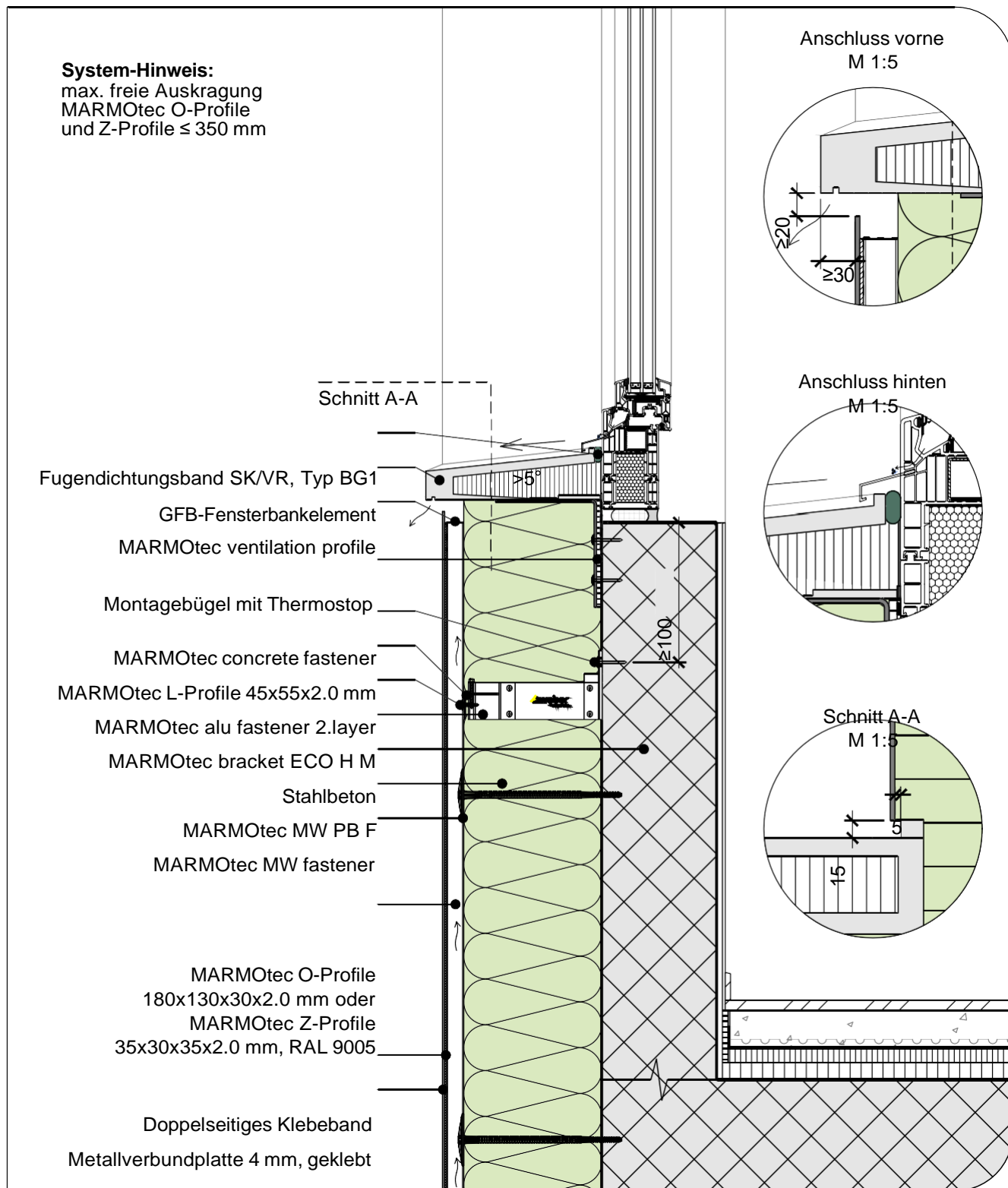
M 1:10

Unsere Ausführungsdetails entsprechen dem derzeitigen Stand der Technik. Der Verarbeiter / Planer ist verpflichtet deren Eignung für sein Bauvorhaben zu prüfen. Es gelten die aktuellen SIA-Normen, Richtlinien der Berufsverbände GH Schweiz, SFHF etc., sowie die Allgemeinen Geschäftsbedingungen der Saint-Gobain Weber AG.

MARMORAN DETAILLÖSUNG VHF V.03.03

Fensterbankanschluss, GFB-Fensterbankelement

NPK 343 / Pos. 920

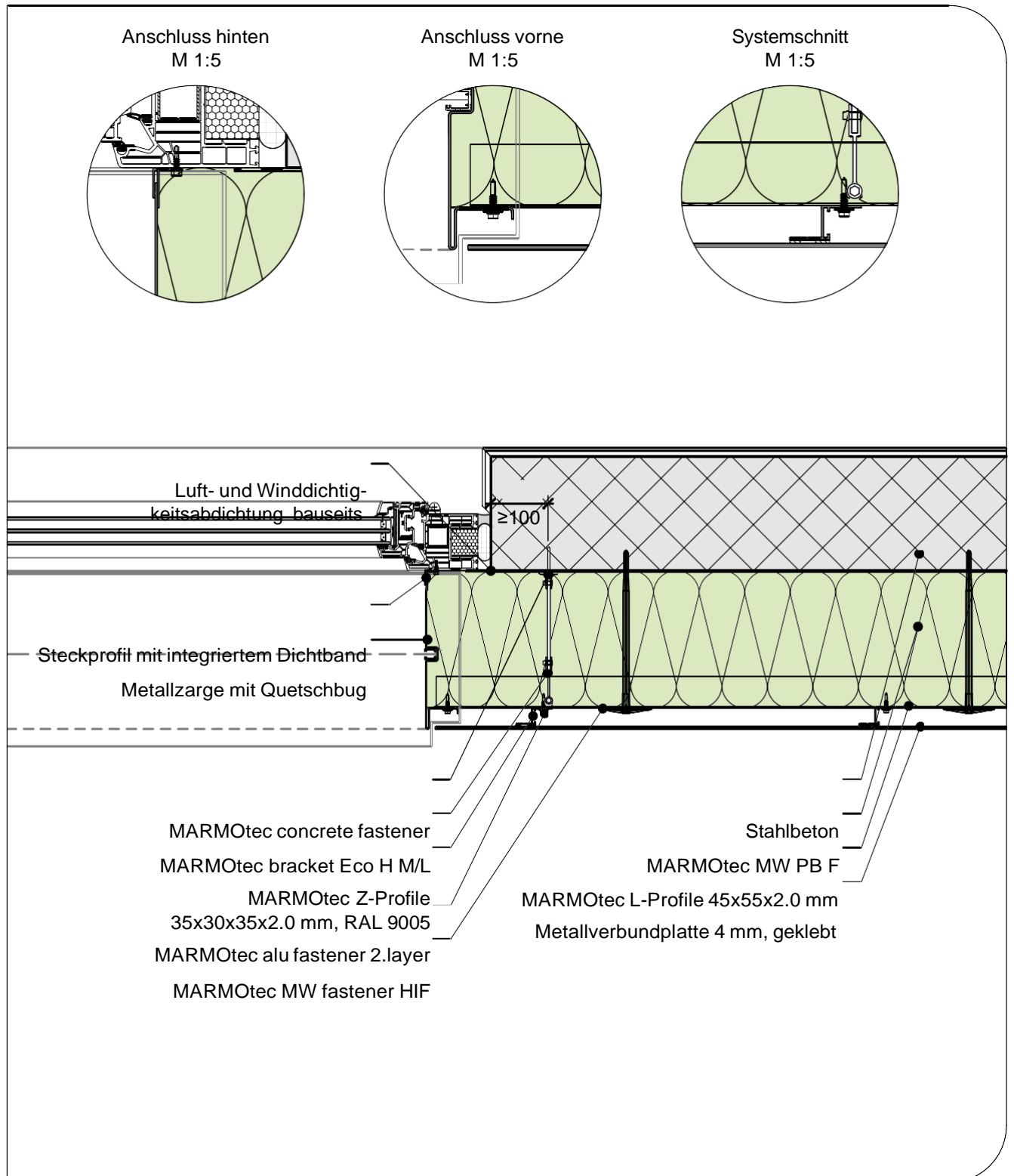


Unsere Ausführungsdetails entsprechen dem derzeitigen Stand der Technik. Der Verarbeiter / Planer ist verpflichtet deren Eignung für sein Bauvorhaben zu prüfen. Es gelten die aktuellen SIA-Normen, Richtlinien der Berufsverbände GH Schweiz, SFHF etc., sowie die Allgemeinen Geschäftsbedingungen der Saint-Gobain Weber AG.

MARMORAN DETAILLÖSUNG VHF V.04.01

Leibungsausbildung mit Zarge, Quetschbug

NPK 343 / Pos. 670



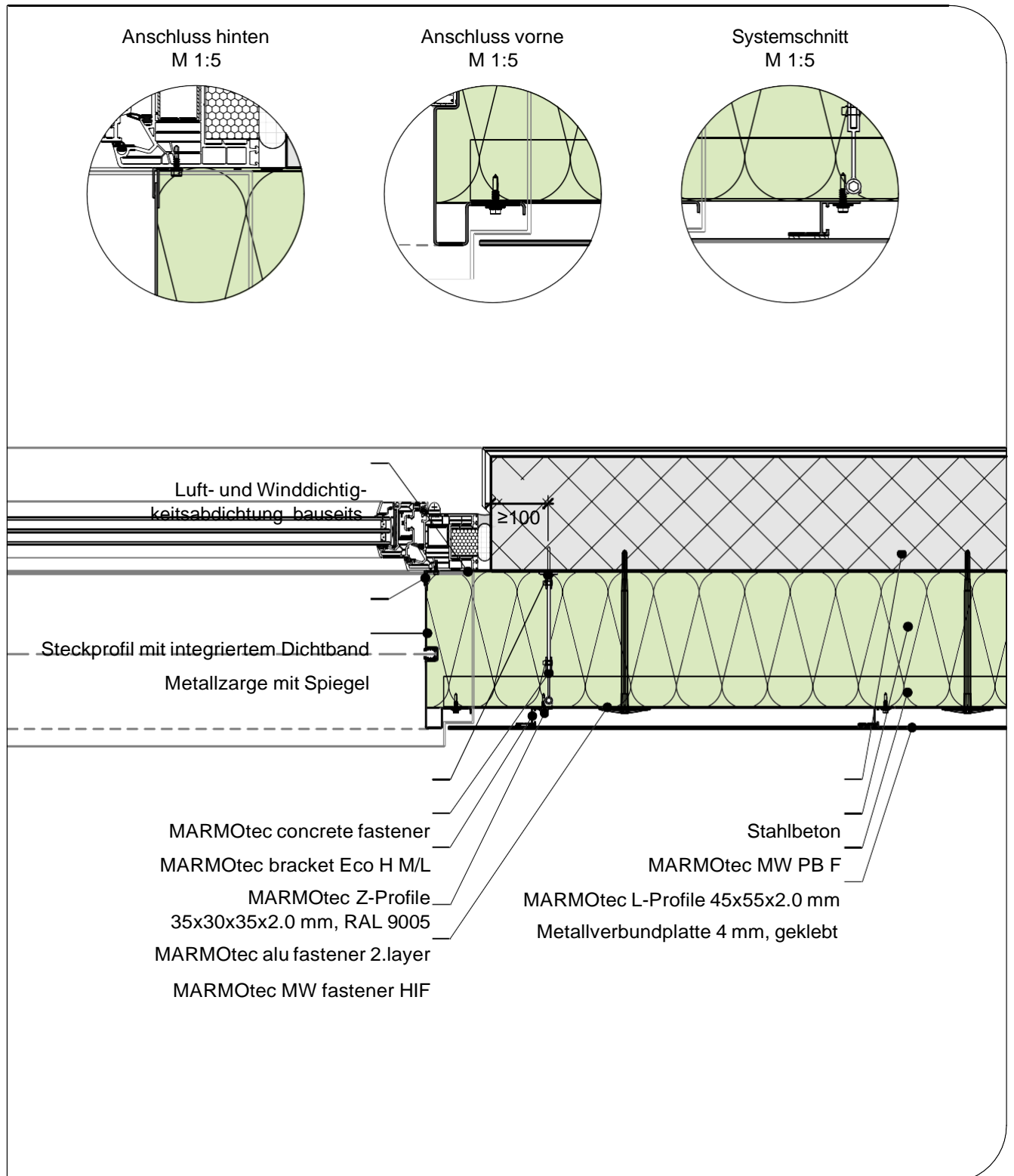
M 1:10

Unsere Ausführungsdetails entsprechen dem derzeitigen Stand der Technik. Der Verarbeiter / Planer ist verpflichtet deren Eignung für sein Bauvorhaben zu prüfen. Es gelten die aktuellen SIA-Normen, Richtlinien der Berufsverbände GH Schweiz, SFHF etc., sowie die Allgemeinen Geschäftsbedingungen der Saint-Gobain Weber AG.

MARMORAN DETAILLÖSUNG VHF V.04.02

Leibungsausbildung mit Zarge, Spiegel

NPK 343 / Pos. 670



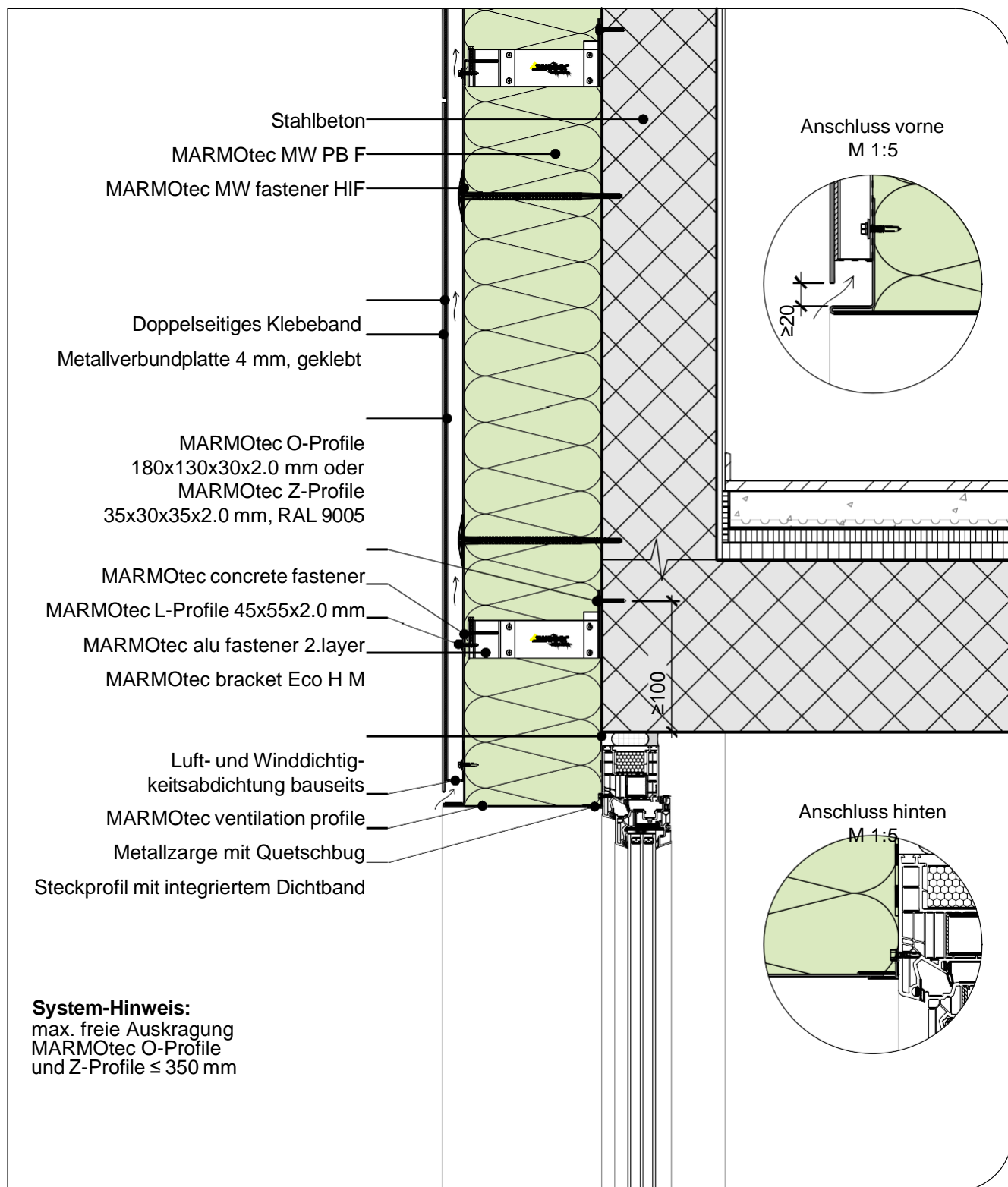
M 1:10

Unsere Ausführungsdetails entsprechen dem derzeitigen Stand der Technik. Der Verarbeiter / Planer ist verpflichtet deren Eignung für sein Bauvorhaben zu prüfen. Es gelten die aktuellen SIA-Normen, Richtlinien der Berufsverbände GH Schweiz, SFHF etc., sowie die Allgemeinen Geschäftsbedingungen der Saint-Gobain Weber AG.

MARMORAN DETAILLÖSUNG VHF V.05.01

Sturzausbildung Vollsturz mit Zarge, Quetschbug

NPK 343 / Pos. 670



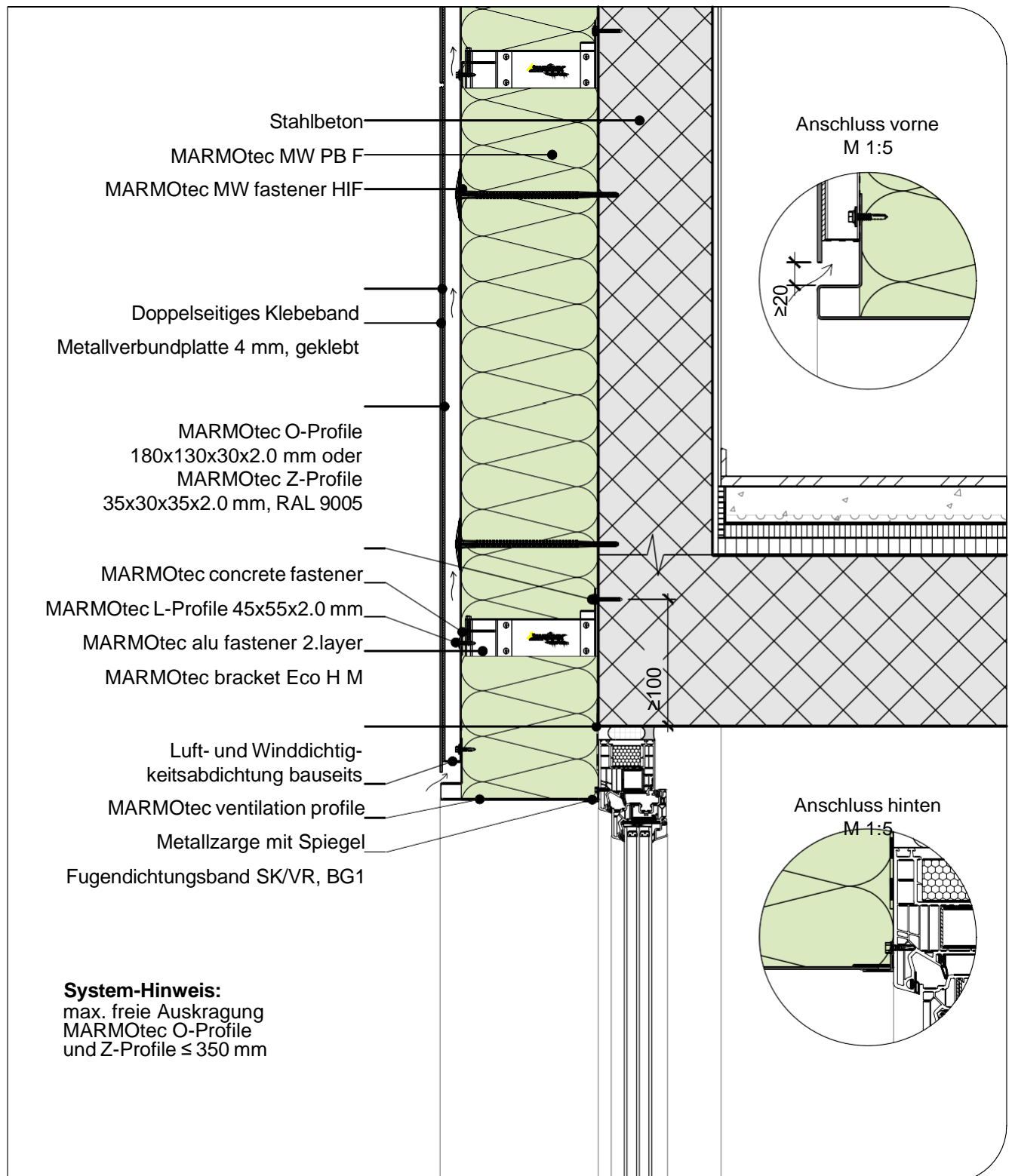
M 1:10

Unsere Ausführungsdetails entsprechen dem derzeitigen Stand der Technik. Der Verarbeiter / Planer ist verpflichtet deren Eignung für sein Bauvorhaben zu prüfen. Es gelten die aktuellen SIA-Normen, Richtlinien der Berufsverbände GH Schweiz, SFHF etc., sowie die Allgemeinen Geschäftsbedingungen der Saint-Gobain Weber AG.

MARMORAN DETAILLÖSUNG VHF V.05.02

Sturzausbildung Vollsturz mit Zarge, Spiegel

NPK 343 / Pos. 670



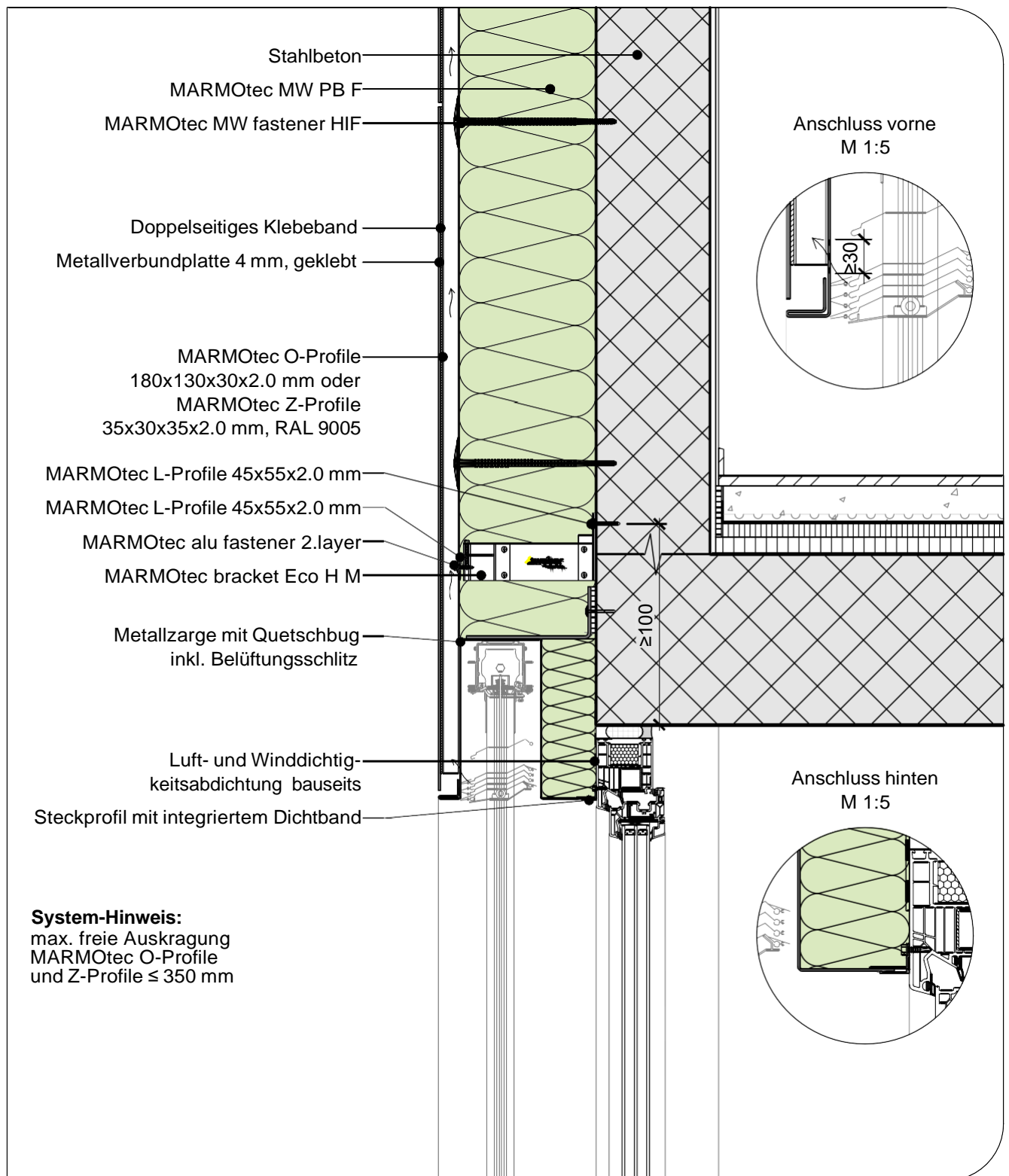
M 1:10

Unsere Ausführungsdetails entsprechen dem derzeitigen Stand der Technik. Der Verarbeiter / Planer ist verpflichtet deren Eignung für sein Bauvorhaben zu prüfen. Es gelten die aktuellen SIA-Normen, Richtlinien der Berufsverbände GH Schweiz, SFHF etc., sowie die Allgemeinen Geschäftsbedingungen der Saint-Gobain Weber AG.

MARMORAN DETAILLÖSUNG VHF V.05.03

Sturzausbildung Hohlsturz mit Zarge, Quetschbug

NPK 343 / Pos. 670



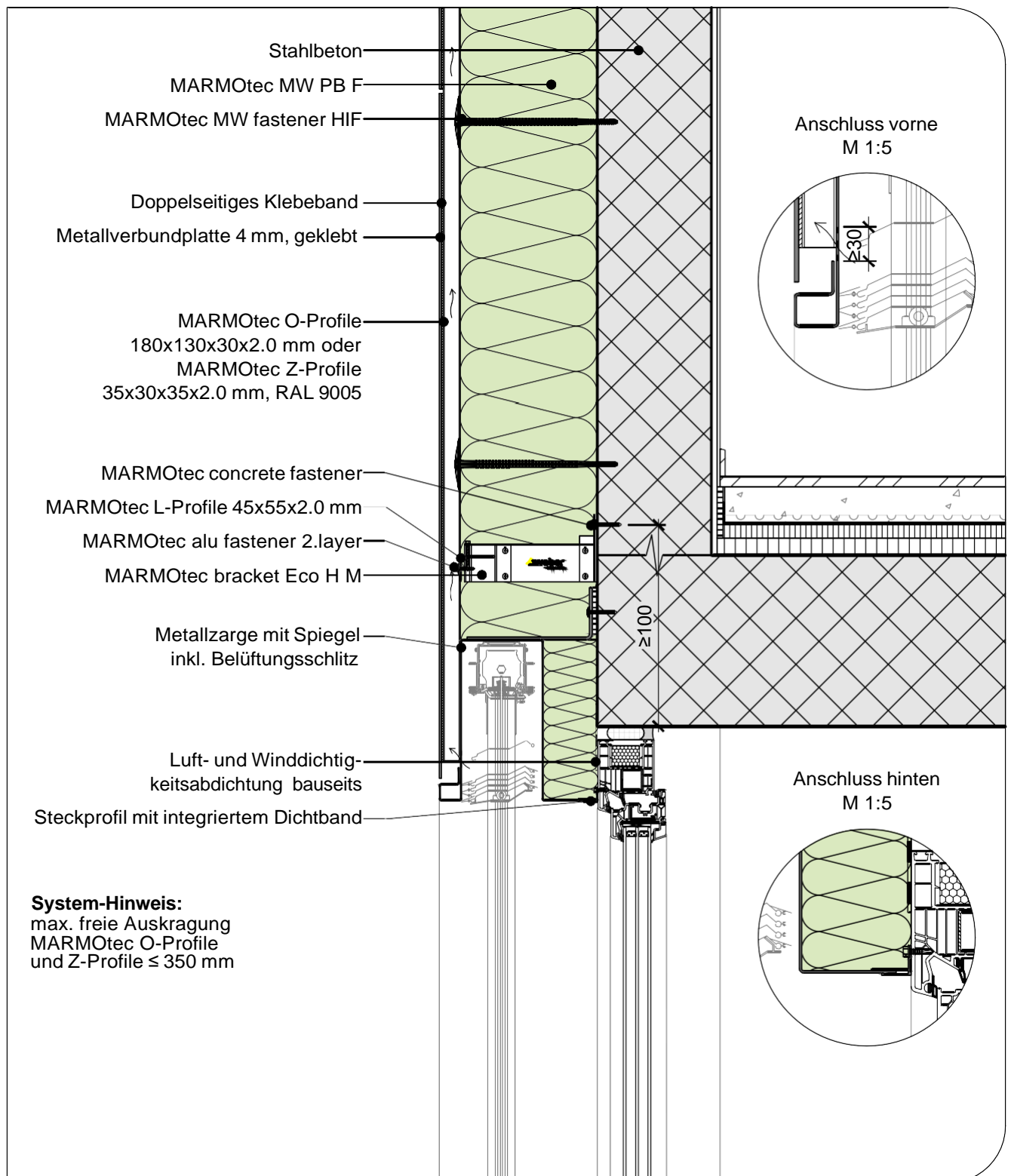
M 1:10

Unsere Ausführungsdetails entsprechen dem derzeitigen Stand der Technik. Der Verarbeiter / Planer ist verpflichtet deren Eignung für sein Bauvorhaben zu prüfen. Es gelten die aktuellen SIA-Normen, Richtlinien der Berufsverbände GH Schweiz, SFHF etc., sowie die Allgemeinen Geschäftsbedingungen der Saint-Gobain Weber AG.

MARMORAN DETAILLÖSUNG VHF V.05.04

Sturzausbildung Hohlsturz mit Zarge, Spiegel

NPK 343 / Pos. 670



M 1:10

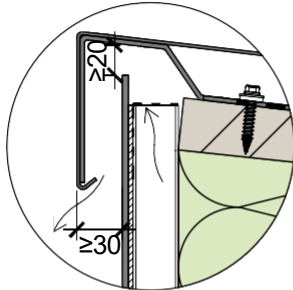
Unsere Ausführungsdetails entsprechen dem derzeitigen Stand der Technik. Der Verarbeiter / Planer ist verpflichtet deren Eignung für sein Bauvorhaben zu prüfen. Es gelten die aktuellen SIA-Normen, Richtlinien der Berufsverbände GH Schweiz, SFHF etc., sowie die Allgemeinen Geschäftsbedingungen der Saint-Gobain Weber AG.

MARMORAN DETAILLÖSUNG VHF V.06.01

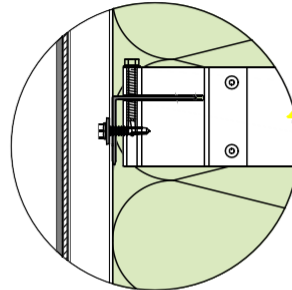
Dachanschluss an ein Flachdach

NPK 343 / Pos. 950

Anschluss oben
M 1:5

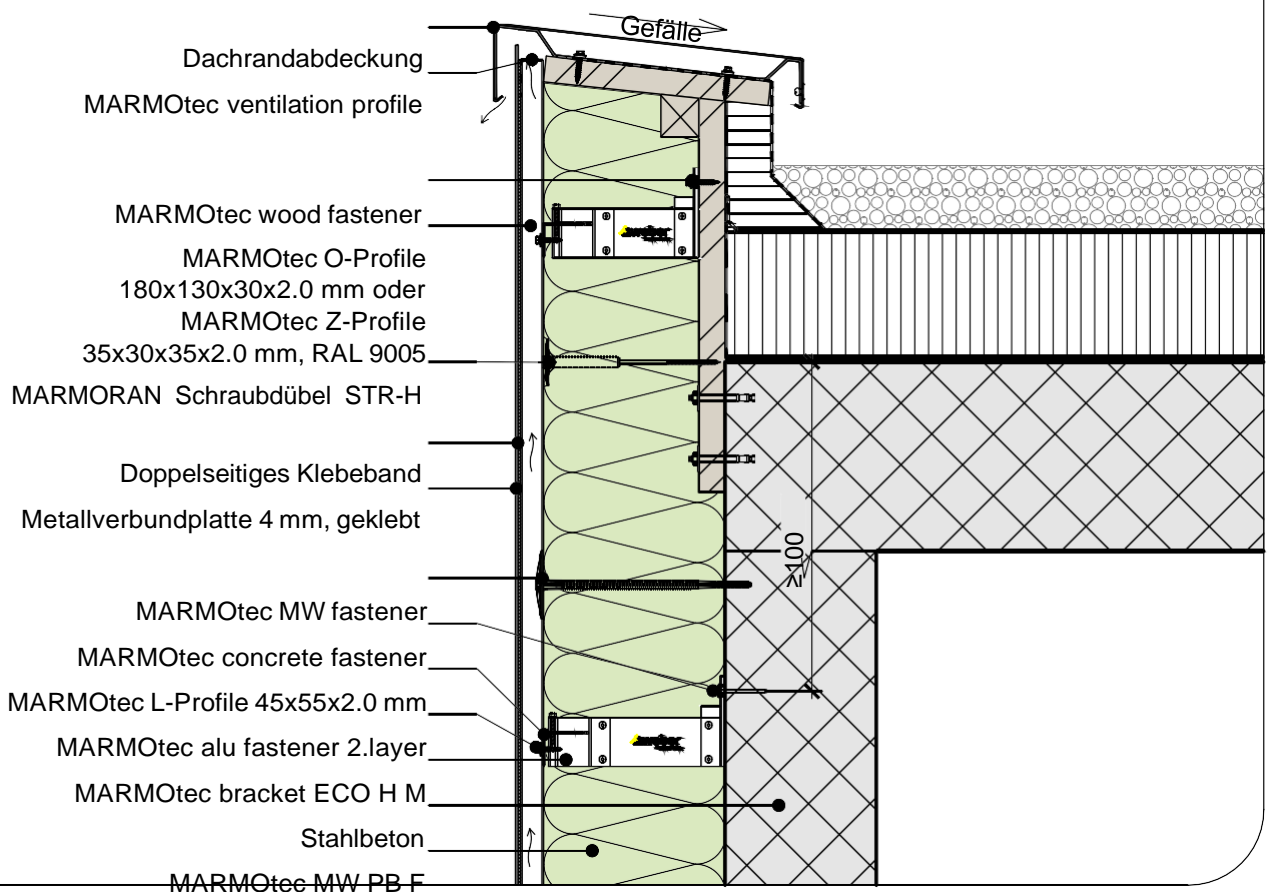


Systemschnitt
M 1:5



System-Hinweis:

max. freie Auskragung
MARMOtec O-Profile
und Z-Profile ≤ 350 mm



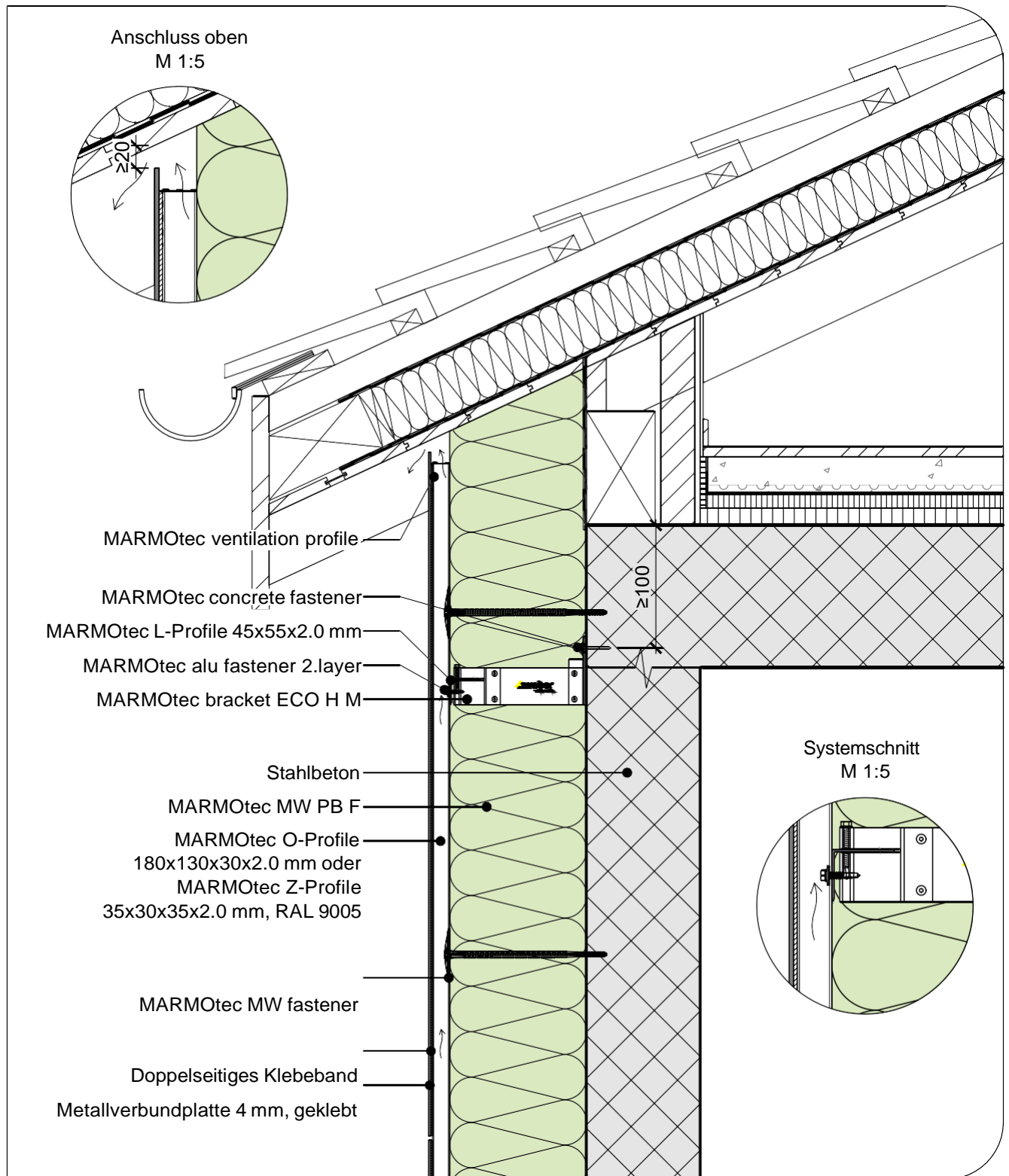
M 1:10

Unsere Ausführungsdetails entsprechen dem derzeitigen Stand der Technik. Der Verarbeiter / Planer ist verpflichtet deren Eignung für sein Bauvorhaben zu prüfen. Es gelten die aktuellen SIA-Normen, Richtlinien der Berufsverbände GH Schweiz, SFHF etc., sowie die Allgemeinen Geschäftsbedingungen der Saint-Gobain Weber AG.

MARMORAN DETAILLÖSUNG VHF V.06.02

Dachanschluss an ein Steildach

NPK 343 / Pos. 950

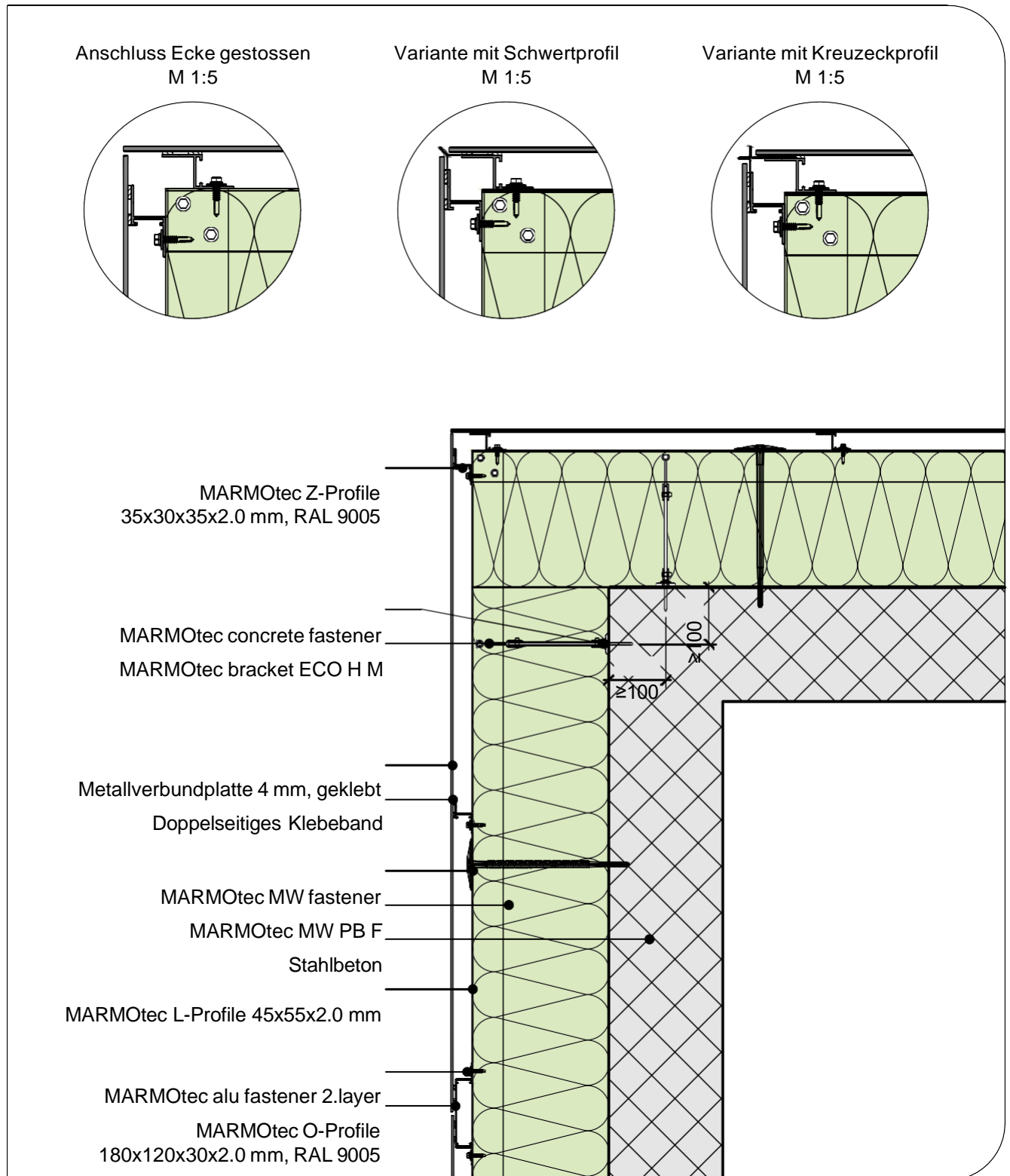


Unsere Ausführungsdetails entsprechen dem derzeitigen Stand der Technik. Der Verarbeiter / Planer ist verpflichtet deren Eignung für sein Bauvorhaben zu prüfen. Es gelten die aktuellen SIA-Normen, Richtlinien der Berufsverbände GH Schweiz, SFHF etc., sowie die Allgemeinen Geschäftsbedingungen der Saint-Gobain Weber AG.

MARMORAN DETAILLÖSUNG VHF V.07.01

Anschluss einer Aussenecke, horizontal

NPK 343 / Pos. 950



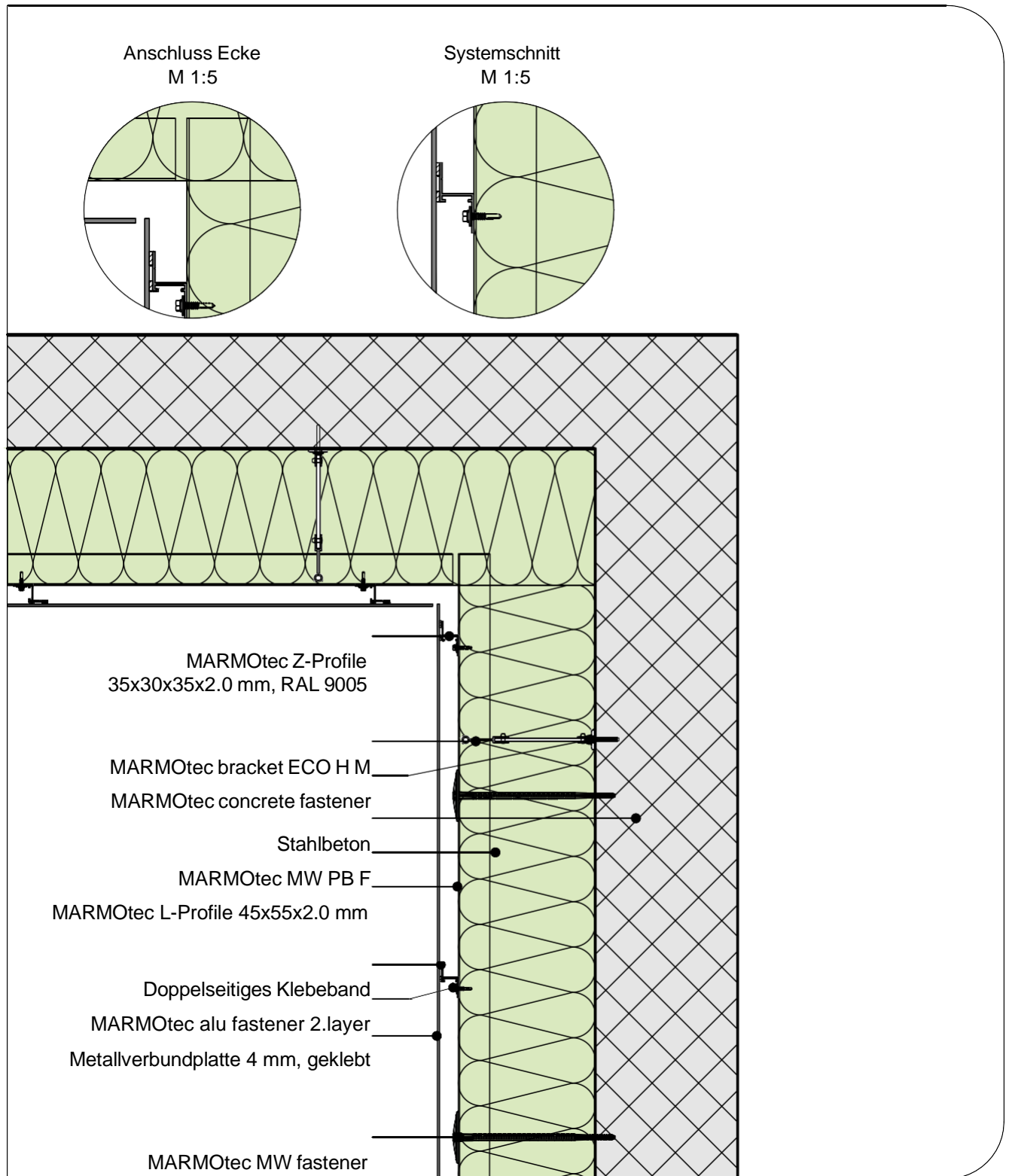
M 1:10

Unsere Ausführungsdetails entsprechen dem derzeitigen Stand der Technik. Der Verarbeiter / Planer ist verpflichtet deren Eignung für sein Bauvorhaben zu prüfen. Es gelten die aktuellen SIA-Normen, Richtlinien der Berufsverbände GH Schweiz, SFHF etc., sowie die Allgemeinen Geschäftsbedingungen der Saint-Gobain Weber AG.

MARMORAN DETAILLÖSUNG VHF V.07.02

Anschluss einer Innenecke, horizontal

NPK 343 / Pos. 950



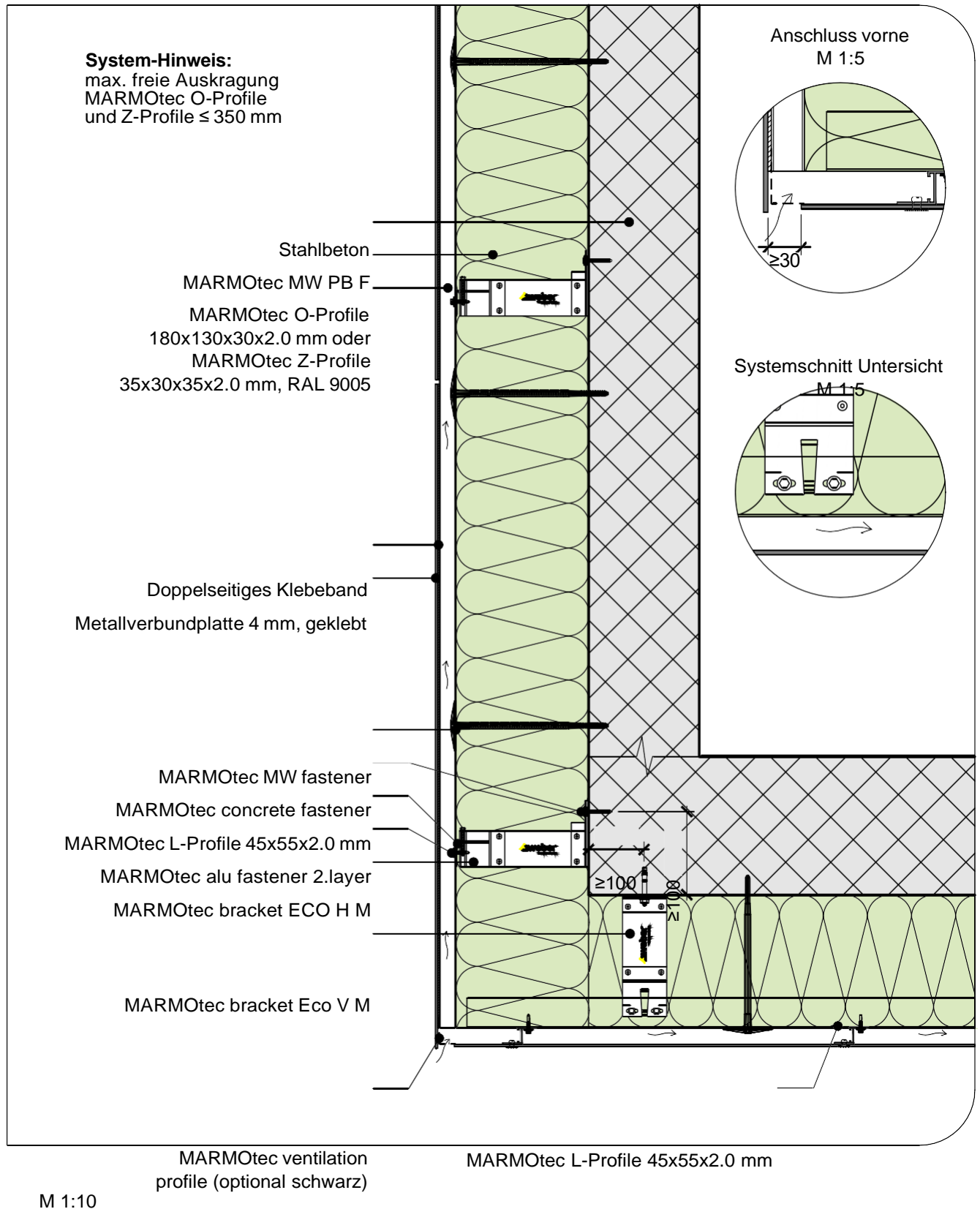
M 1:10

Unsere Ausführungsdetails entsprechen dem derzeitigen Stand der Technik. Der Verarbeiter / Planer ist verpflichtet deren Eignung für sein Bauvorhaben zu prüfen. Es gelten die aktuellen SIA-Normen, Richtlinien der Berufsverbände GH Schweiz, SFHF etc., sowie die Allgemeinen Geschäftsbedingungen der Saint-Gobain Weber AG.

MARMORAN DETAILLÖSUNG VHF V.09.01

Anschluss an eine hinterlüftete Deckenuntersicht, vertikal

NPK 343 / Pos. 950

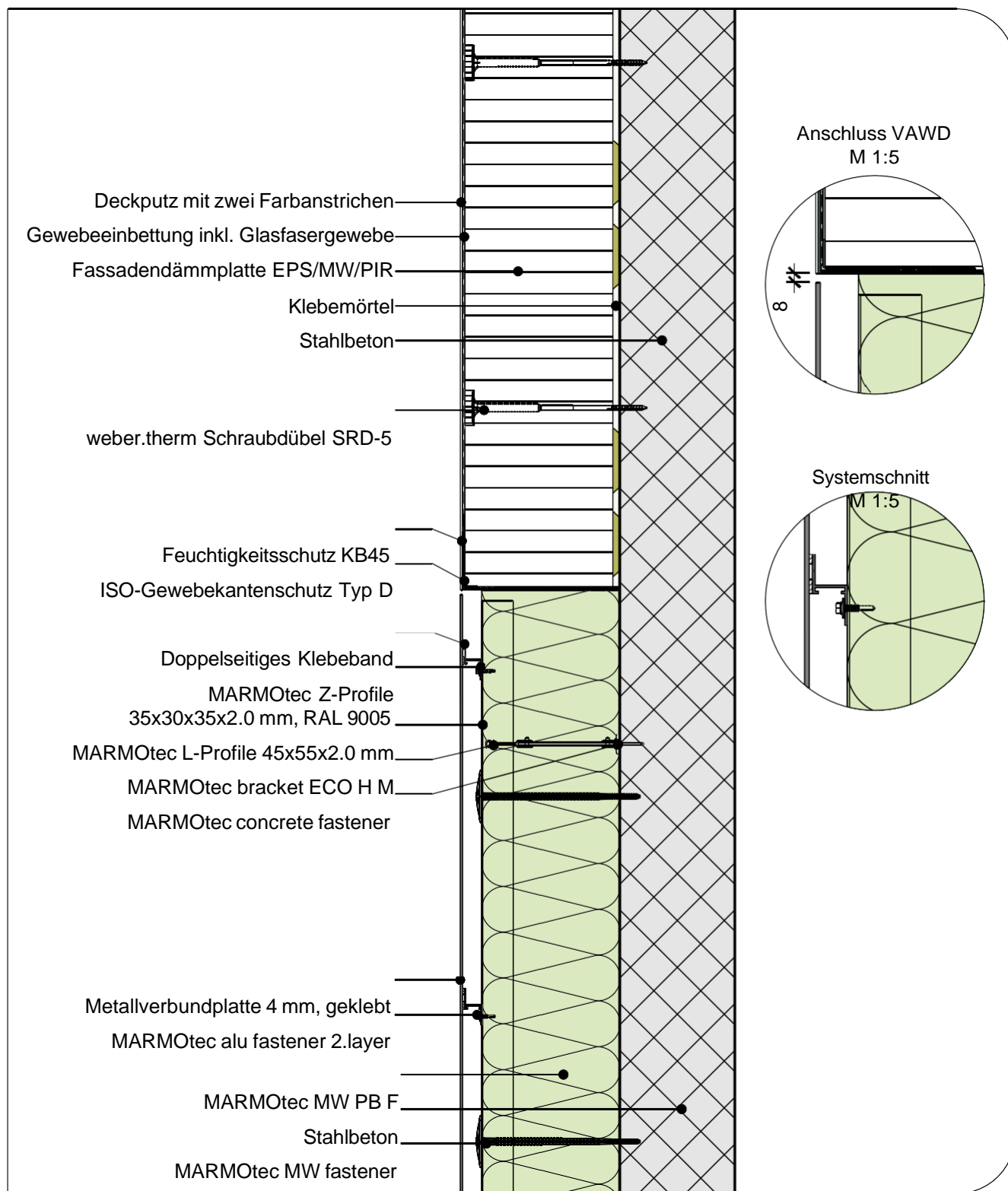


Unsere Ausführungsdetails entsprechen dem derzeitigen Stand der Technik. Der Verarbeiter / Planer ist verpflichtet deren Eignung für sein Bauvorhaben zu prüfen. Es gelten die aktuellen SIA-Normen, Richtlinien der Berufsverbände GH Schweiz, SFHF etc., sowie die Allgemeinen Geschäftsbedingungen der Saint-Gobain Weber AG.

MARMORAN DETAILLÖSUNG VHF V.09.02

Anschluss an ein Wärmedämm-Verbundsystem, horizontal

NPK 343 / Pos. 950

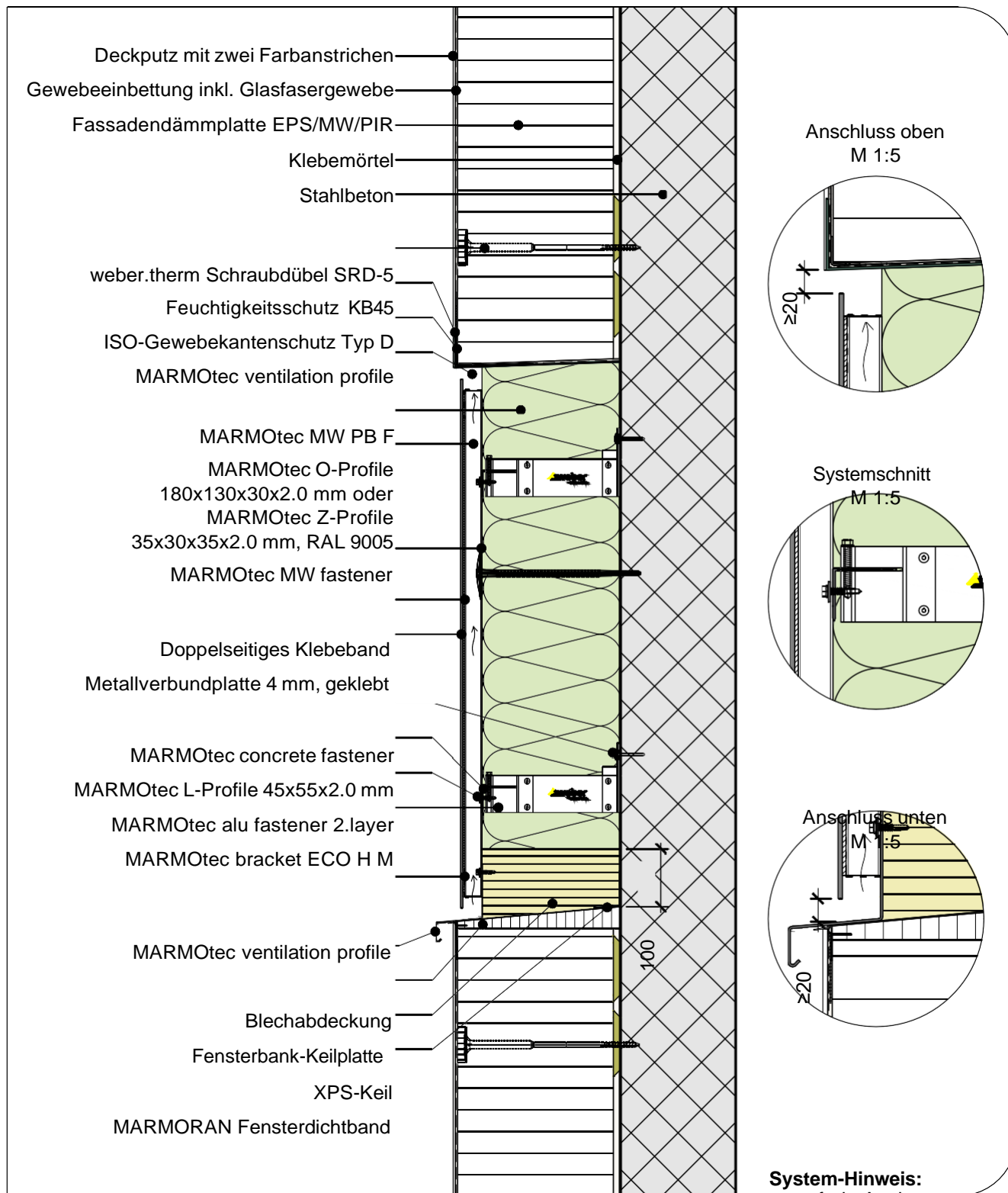


Unsere Ausführungsdetails entsprechen dem derzeitigen Stand der Technik. Der Verarbeiter / Planer ist verpflichtet deren Eignung für sein Bauvorhaben zu prüfen. Es gelten die aktuellen SIA-Normen, Richtlinien der Berufsverbände GH Schweiz, SFHF etc., sowie die Allgemeinen Geschäftsbedingungen der Saint-Gobain Weber AG.

MARMORAN DETAILLÖSUNG VHF V.09.03

Anschluss an ein Wärmedämm-Verbundsystem, vertikal

NPK 343 / Pos. 950



M 1:10

System-Hinweis:
max. freie Auskrägung
MARMOtec O-Profile
und Z-Profile ≤ 350 mm

Unsere Ausführungsdetails entsprechen dem derzeitigen Stand der Technik. Der Verarbeiter / Planer ist verpflichtet deren Eignung für sein Bauvorhaben zu prüfen. Es gelten die aktuellen SIA-Normen, Richtlinien der Berufsverbände GH Schweiz, SFHF etc., sowie die Allgemeinen Geschäftsbedingungen der Saint-Gobain Weber AG.