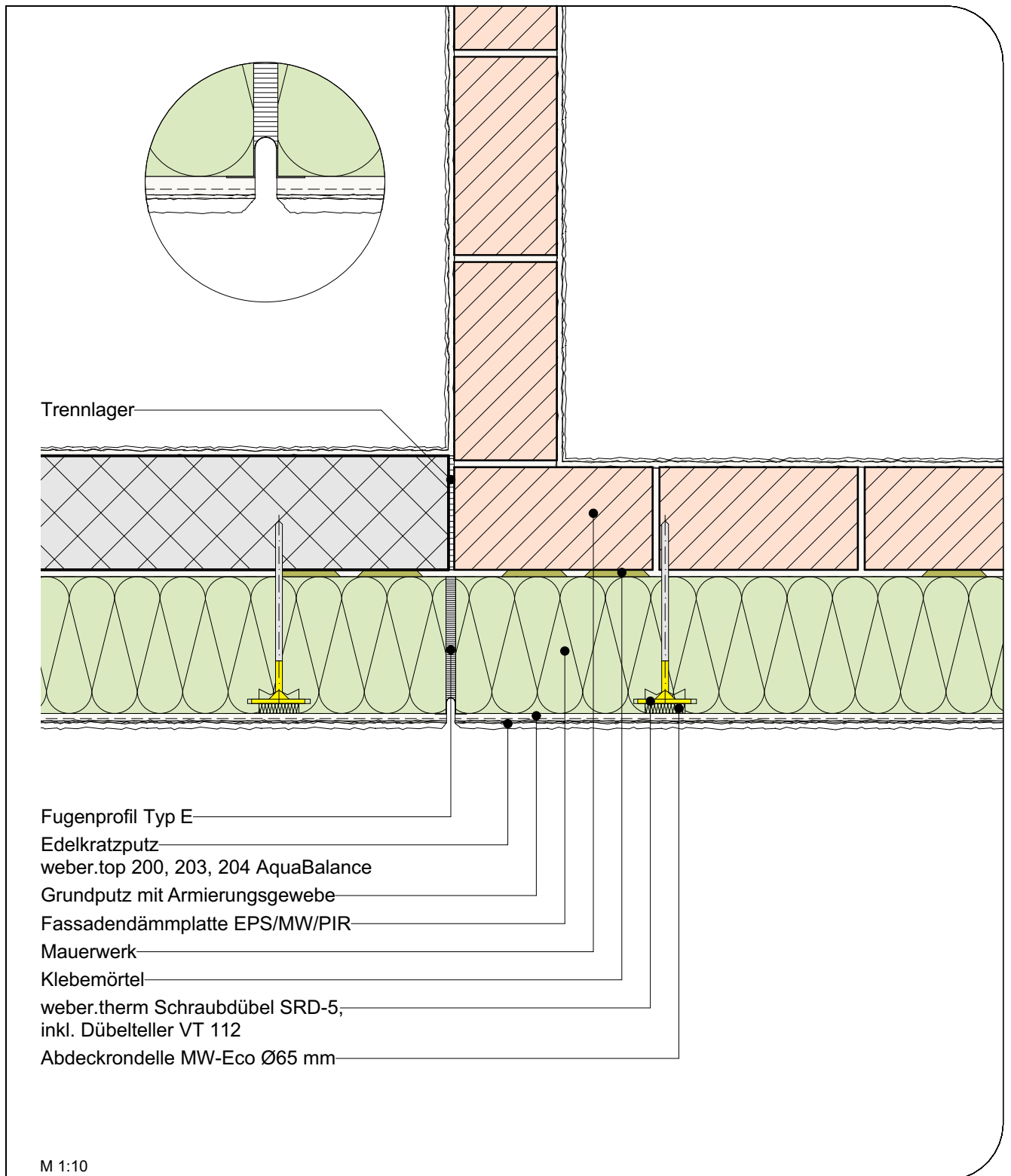


# MARMORAN DETAILLÖSUNG WDVS V.08.01

Kratzputz - Fugenausbildung in ebener Fassade Profil Typ E ohne Dichtstoff

NPK 342 / Pos. 321, 847



Es gelten die Vorgaben der aktuellen Dübelrichtlinie des V-WDVS Verband Schweiz.

Mechanische Befestigung bei Renovation und bei Einsatz von Mineralwolldämmplatten zwingend erforderlich.

Unsere Ausführungsdetails entsprechen dem derzeitigen Stand der Technik. Der Verarbeiter / Planer ist verpflichtet deren Eignung für sein Bauvorhaben zu prüfen. Es gelten die aktuellen SIA-Normen, Richtlinien der Berufsverbände GH Schweiz, SMGV, SPV etc., die Systembroschüre MARMOtherm/MARMOtec Ceramo Fassadensysteme sowie die Allgemeinen Geschäftsbedingungen der Saint-Gobain Weber AG.