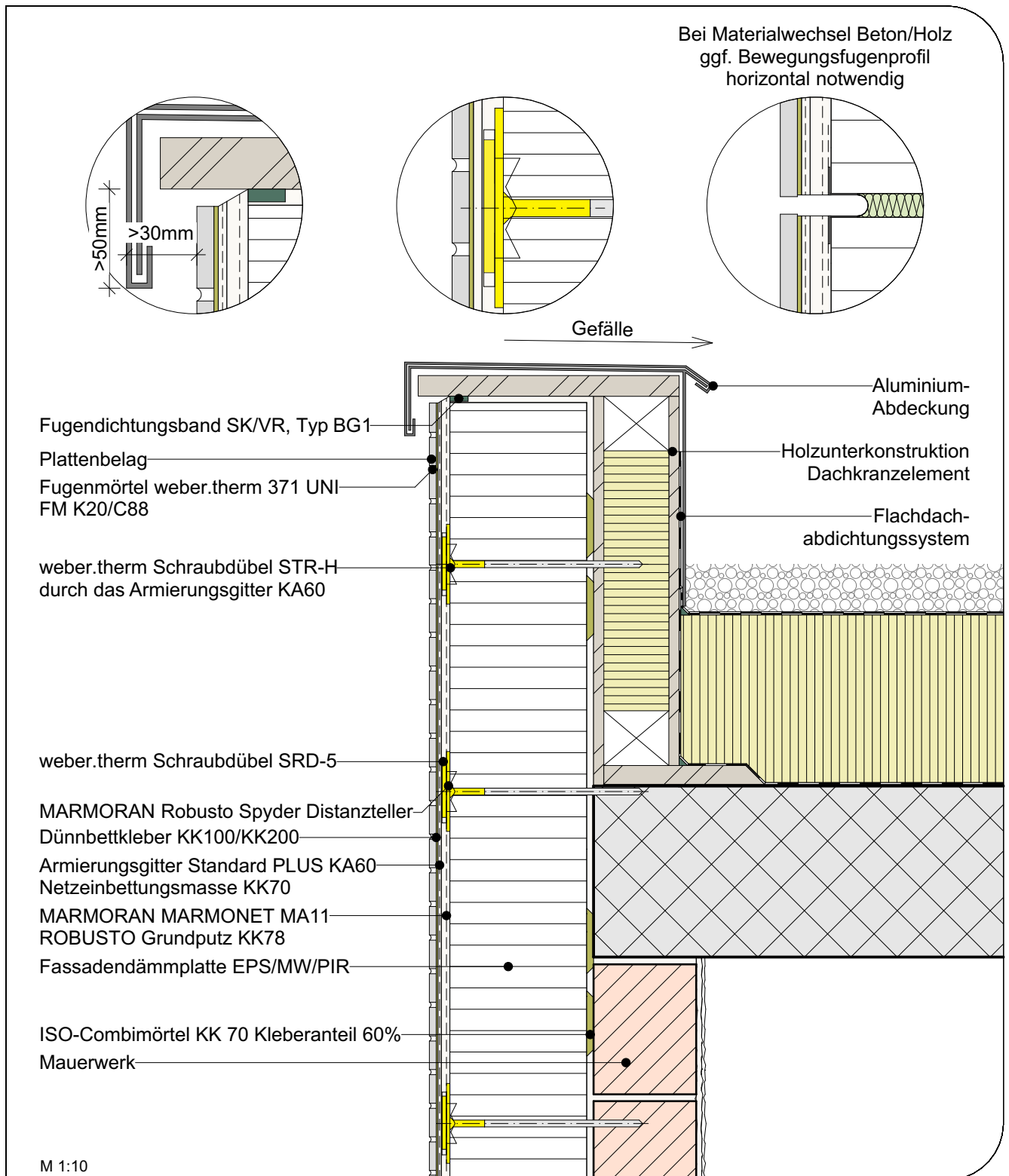


MARMORAN DETAILLÖSUNG WDVS IV.06.01

Robusto Ceramo - Anschluss an Flachdach-Attika aus Holzbau

NBK 342 / Pos. 810, 853 // NBK 345



Unsere Ausführungsdetails entsprechen dem derzeitigen Stand der Technik. Der Verarbeiter / Planer ist verpflichtet deren Eignung für sein Bauvorhaben zu prüfen. Es gelten die aktuellen SIA-Normen, Richtlinien der Berufsverbände GH Schweiz, SMGV, SPV etc., die Systembroschüre MARMOtherm/MARMOtec Ceramo Fassadensysteme sowie die Allgemeinen Geschäftsbedingungen der Saint-Gobain Weber AG.