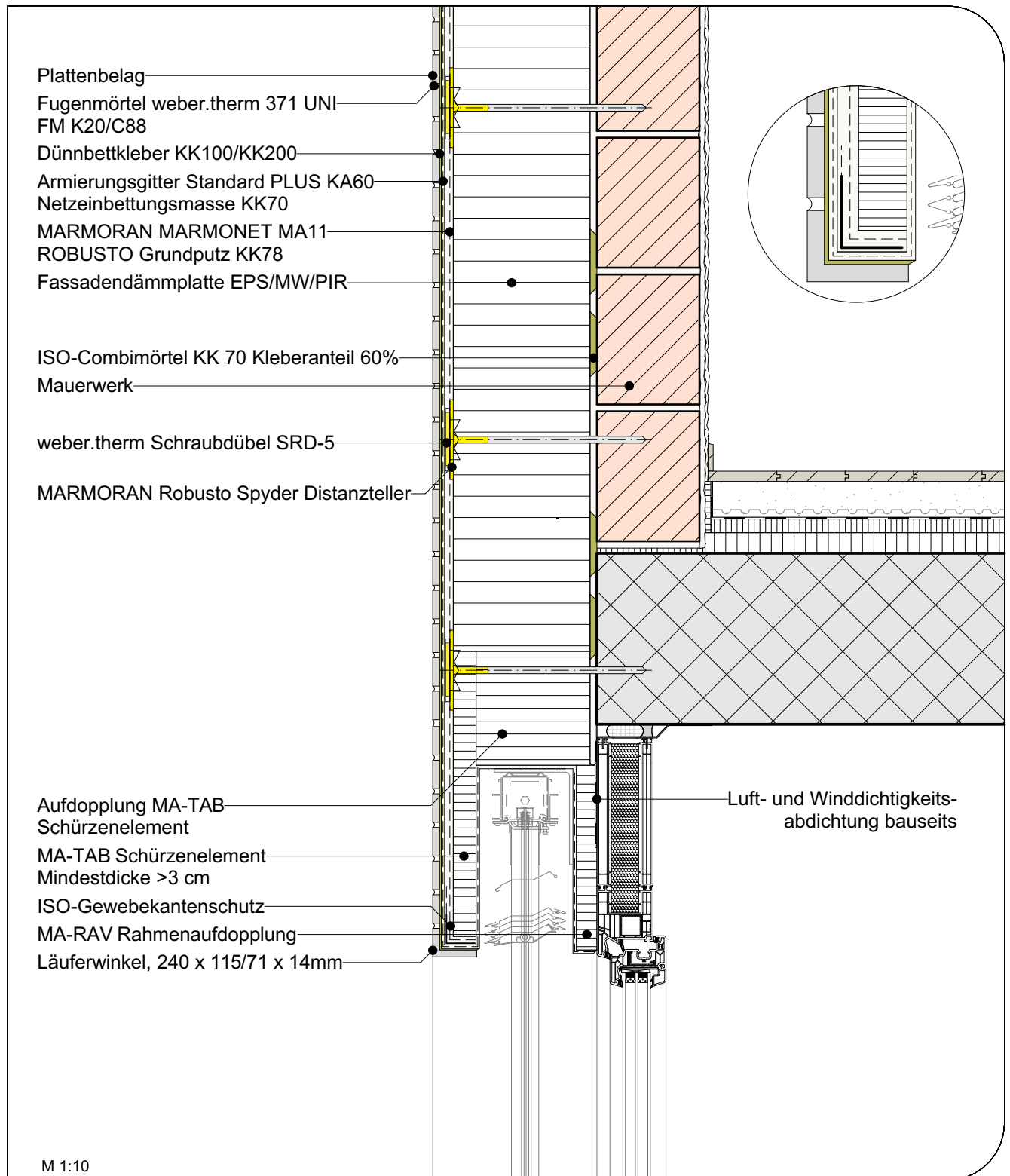


MARMORAN DETAILLÖSUNG WDVS IV.05.07

Robusto Ceramo - Sturzausbildung mit MA-TAB Element, Läuferwinkel

NBK 342 / Pos. 350, 363, 781 // NBK 345



Unsere Ausführungsdetails entsprechen dem derzeitigen Stand der Technik. Der Verarbeiter / Planer ist verpflichtet deren Eignung für sein Bauvorhaben zu prüfen. Es gelten die aktuellen SIA-Normen, Richtlinien der Berufsverbände GH Schweiz, SMGV, SPV etc., die Systembroschüre MARMOtherm/MARMOtec Ceramo Fassadensysteme sowie die Allgemeinen Geschäftsbedingungen der Saint-Gobain Weber AG.