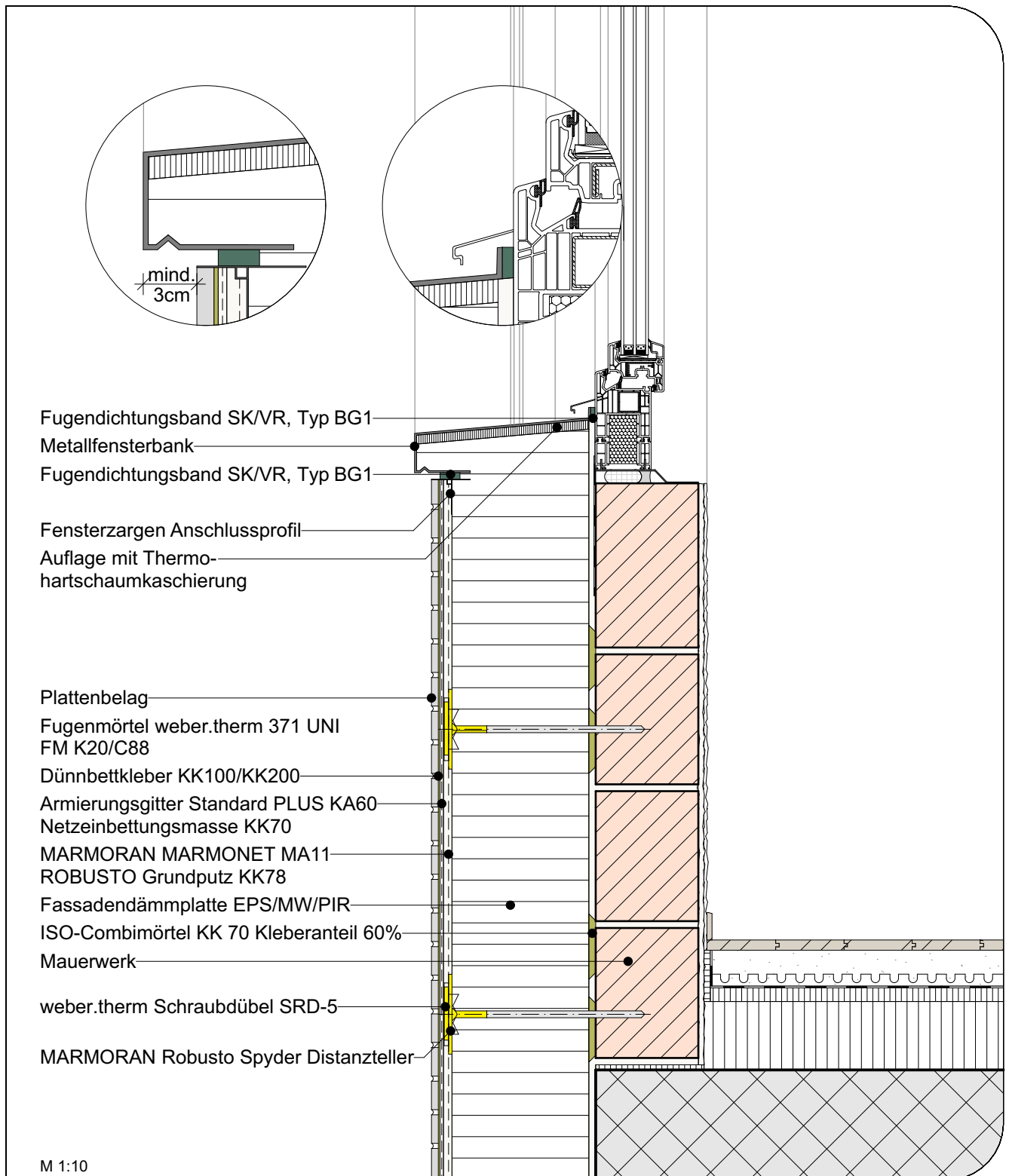


# MARMORAN DETAILLÖSUNG WDVS IV.03.10

Robusto Ceramo - Spiegelzargenanschluss an Fensterbank

NBK 342 / Pos. 160, 850



Unsere Ausführungsdetails entsprechen dem derzeitigen Stand der Technik. Der Verarbeiter / Planer ist verpflichtet deren Eignung für sein Bauvorhaben zu prüfen. Es gelten die aktuellen SIA-Normen, Richtlinien der Berufsverbände GH Schweiz, SMGV, SPV etc., die Systembroschüre MARMOtherm/MARMOtec Ceramo Fassadensysteme sowie die Allgemeinen Geschäftsbedingungen der Saint-Gobain Weber AG.