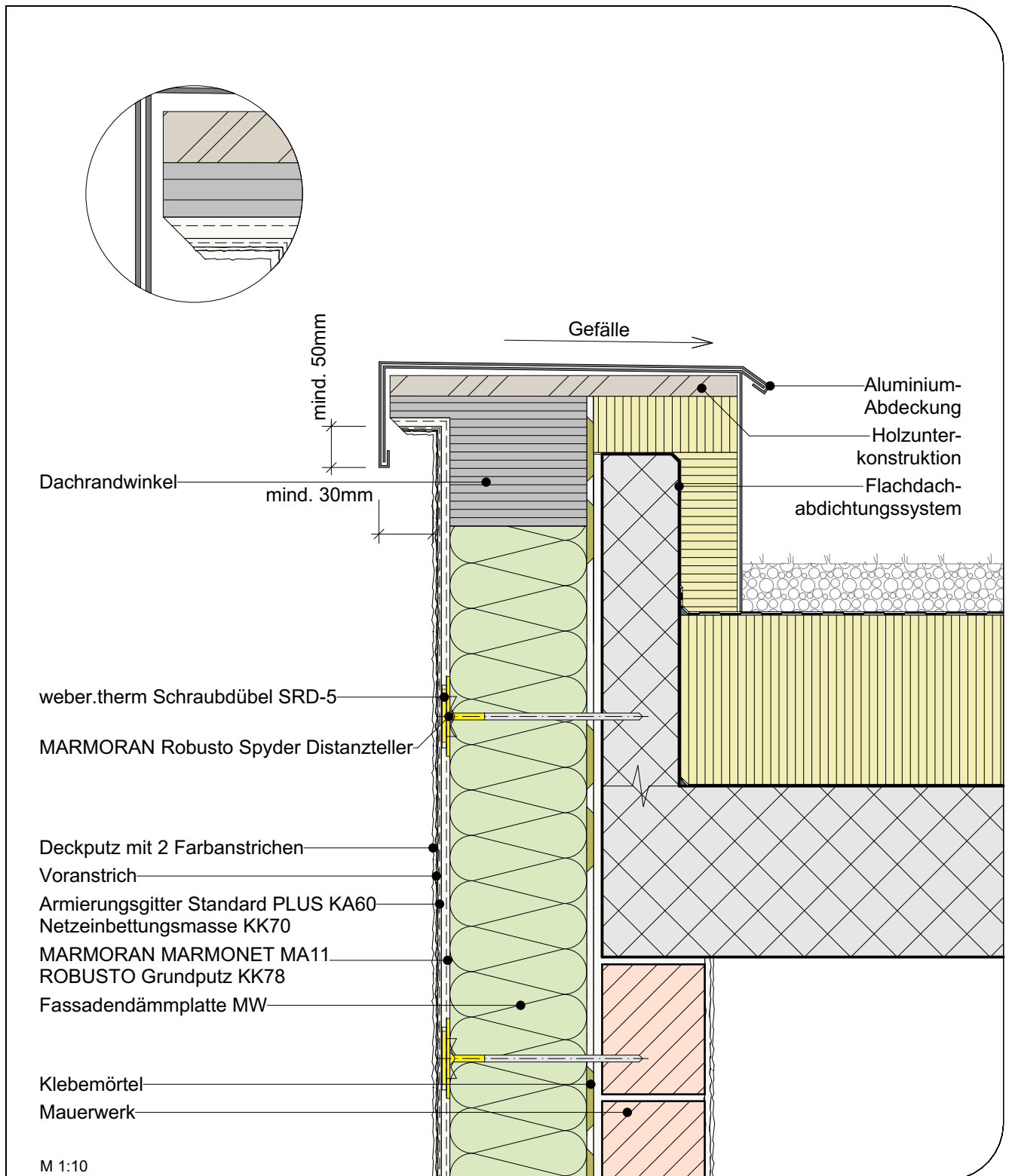


MARMORAN DETAILLÖSUNG WDVS III.06.02

Robusto Classic - Anschluss an Flachdach-Attika mit Dachrandwinkel

Sanierungslösung mit bestehenden Deckputz - NPK 342 / Pos. 810



Unsere Ausführungsdetails entsprechen dem derzeitigen Stand der Technik. Der Verarbeiter / Planer ist verpflichtet deren Eignung für sein Bauvorhaben zu prüfen. Es gelten die aktuellen SIA-Normen, Richtlinien der Berufsverbände GH Schweiz, SMGV, SPV etc., die Systembroschüre MARMOtherm/MARMOtec Ceramo Fassadensysteme sowie die Allgemeinen Geschäftsbedingungen der Saint-Gobain Weber AG.