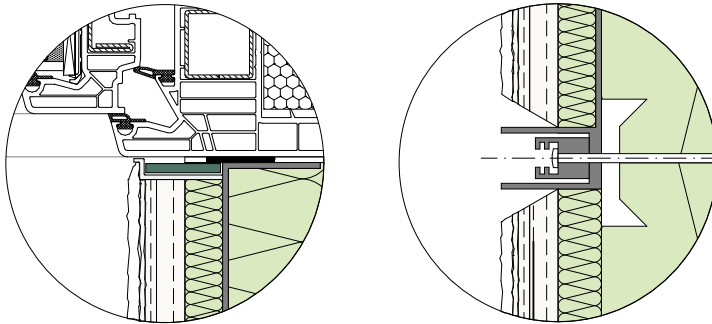


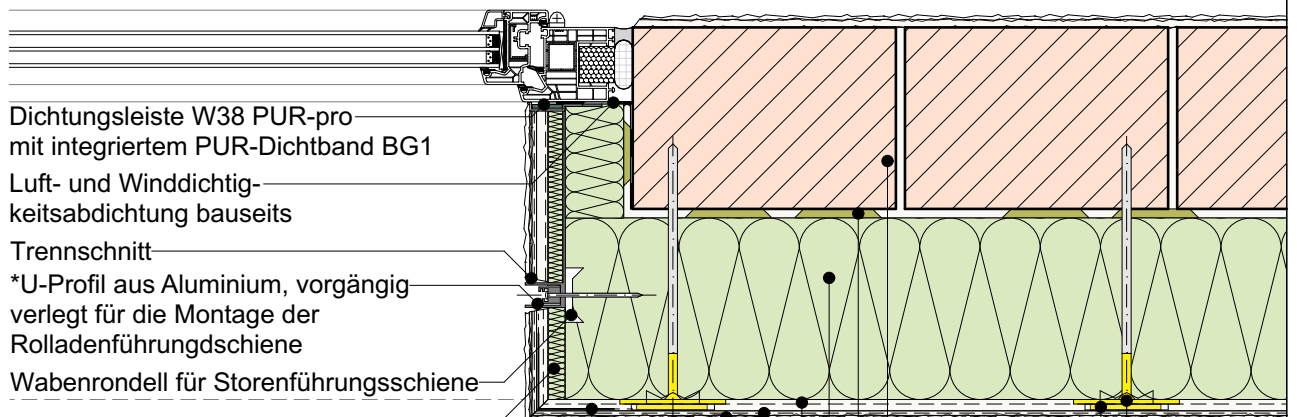
MARMORAN DETAILLÖSUNG WDVS III.04.03

Robusto Classic - Fensteranschluss mit Laibungsplatten, mit versenkter Rolladenführungsschiene

NPK 342 / Pos. 351, 361



***U-Profil mit unten eingeschweisstem Boden**



Dichtungsleiste W38 PUR-pro mit integriertem PUR-Dichtband BG1

Luft- und Winddichtigkeitsabdichtung bauseits

Trennschnitt

*U-Profil aus Aluminium, vorgängig verlegt für die Montage der Rolladenführungsschiene

Wabenrondell für Storenführungsschiene

Laibungselement mit integrierter Dichtung und versenkter Rolladenführungsschiene

Iso-Gewebekantenschutz

Deckputz mit 2 Farbanstrichen

Voranstrich

Armierungsgitter Standard PLUS KA60

Netzeinbettungsmasse KK70

MARMORAN MARMONET MA11 ROBUSTO Grundputz KK78

Fassadendämmplatte MW

Klebemörtel

Mauerwerk

weber.therm Schraubdübel SRD-5

MARMORAN Robusto Spyder Distanzteller

M 1:10

Unsere Ausführungsdetails entsprechen dem derzeitigen Stand der Technik. Der Verarbeiter / Planer ist verpflichtet deren Eignung für sein Bauvorhaben zu prüfen. Es gelten die aktuellen SIA-Normen, Richtlinien der Berufsverbände GH Schweiz, SMGV, SPV etc., die Systembroschüre MARMOtherm/MARMOtec Ceramo Fassadensysteme sowie die Allgemeinen Geschäftsbedingungen der Saint-Gobain Weber AG.