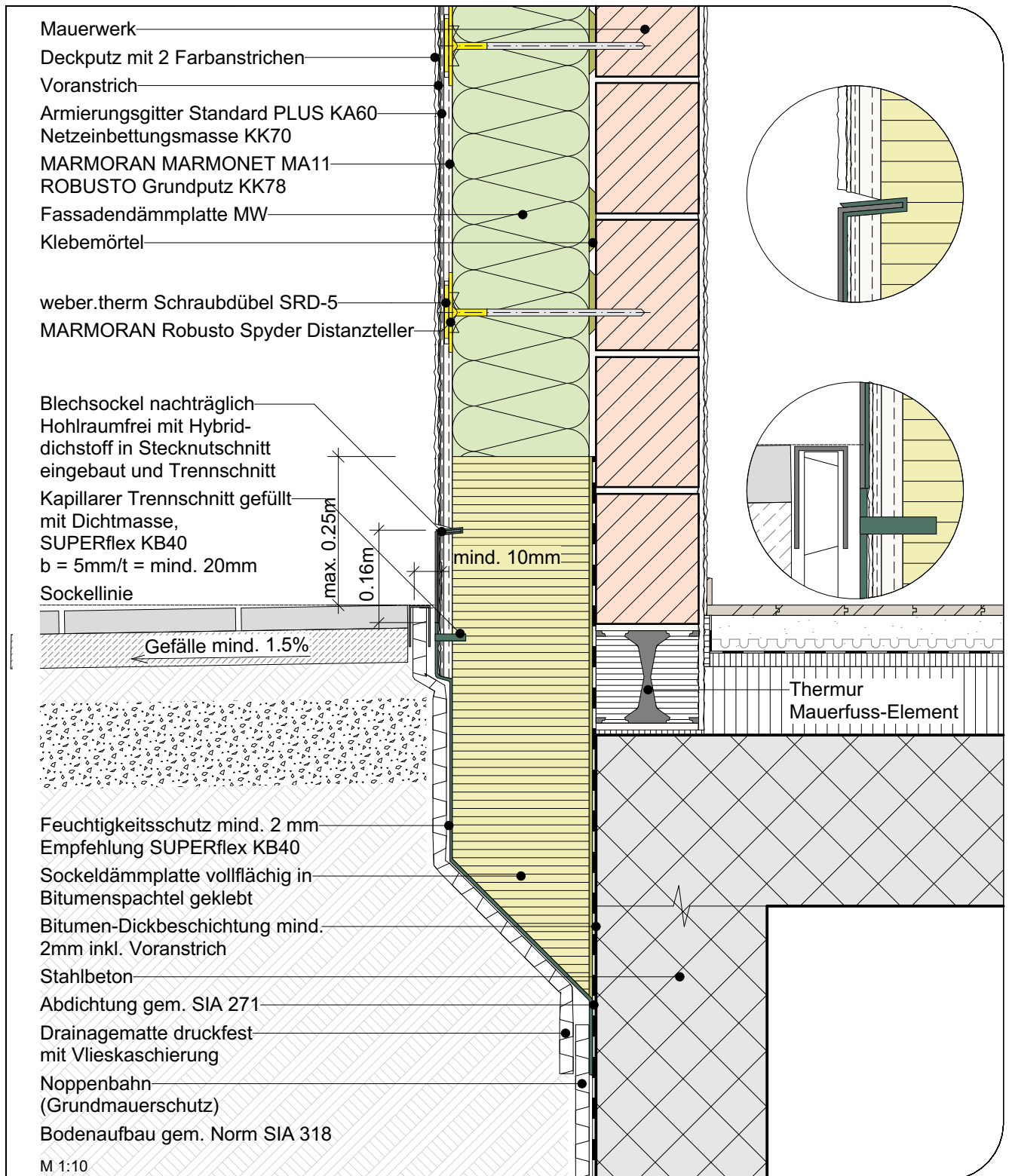


# MARMORAN DETAILLÖSUNG WDV'S III.01.08

Robusto Classic - Flächenbündiger Sockel mit geringer Einbindung ins Erdreich,  
Kapillarschnitt, Blechsockel

Sanierungslösung Abschluss an fertigen Belag - NPK 342 / Pos. 740



Unsere Ausführungsdetails entsprechen dem derzeitigen Stand der Technik. Der Verarbeiter / Planer ist verpflichtet deren Eignung für sein Bauvorhaben zu prüfen. Es gelten die aktuellen SIA-Normen, Richtlinien der Berufsverbände GH Schweiz, SMGV, SPV etc., die Systembroschüre MARMOtherm/MARMOTec Ceramo Fassadensysteme sowie die Allgemeinen Geschäftsbedingungen der Saint-Gobain Weber AG.