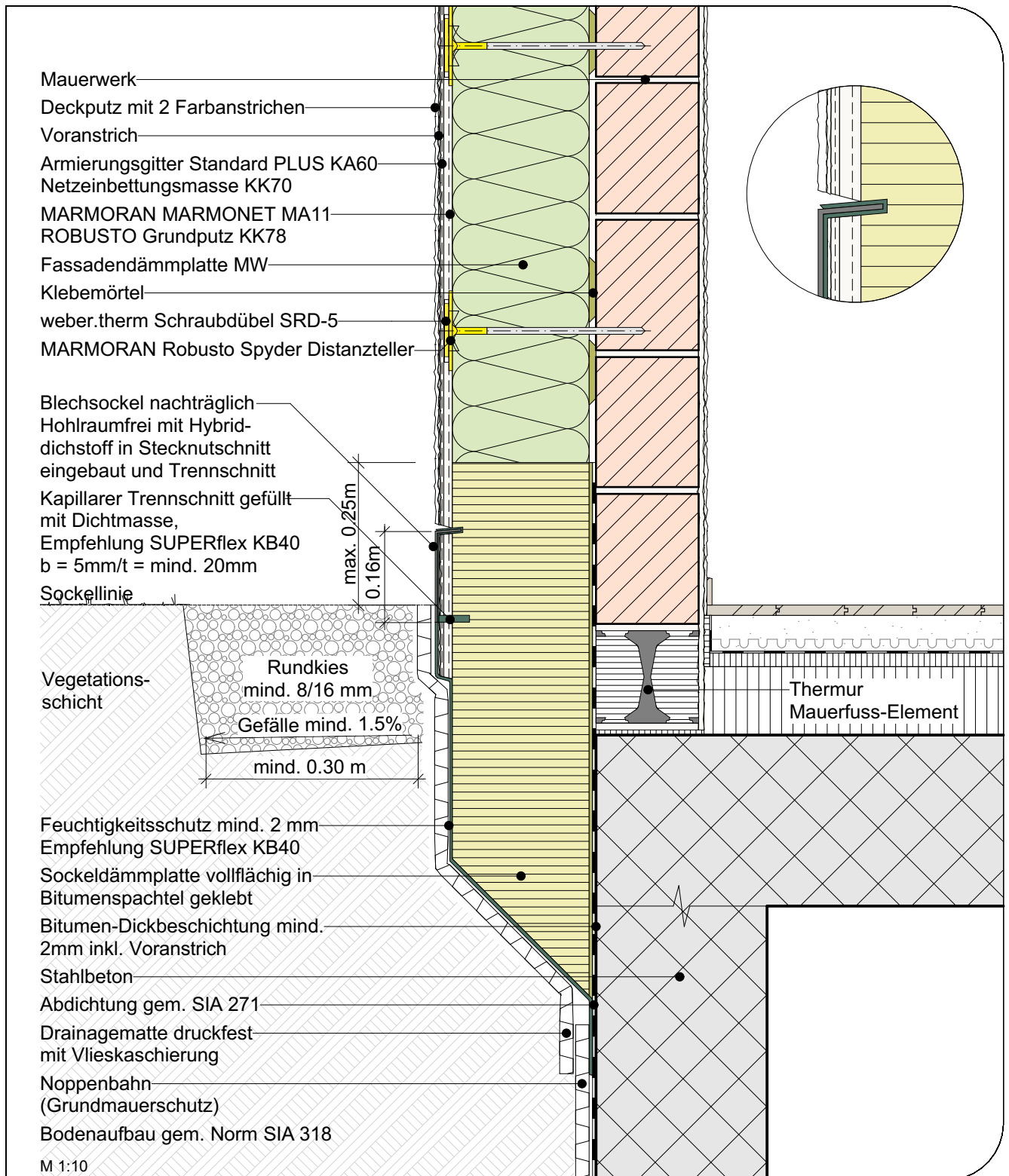


# MARMORAN DETAILLÖSUNG WDV3 III.01.07

Robusto Classic - Sockel mit geringer Einbindung ins Erdreich, mit Sockelblech,  
Kapillarschnitt  
NPK 342 / Pos. 740



Unsere Ausführungsdetails entsprechen dem derzeitigen Stand der Technik. Der Verarbeiter / Planer ist verpflichtet deren Eignung für sein Bauvorhaben zu prüfen. Es gelten die aktuellen SIA-Normen, Richtlinien der Berufsverbände GH Schweiz, SMGV, SPV etc., die Systembroschüre MARMOtherm/MARMOtec Ceramo Fassadensysteme sowie die Allgemeinen Geschäftsbedingungen der Saint-Gobain Weber AG.