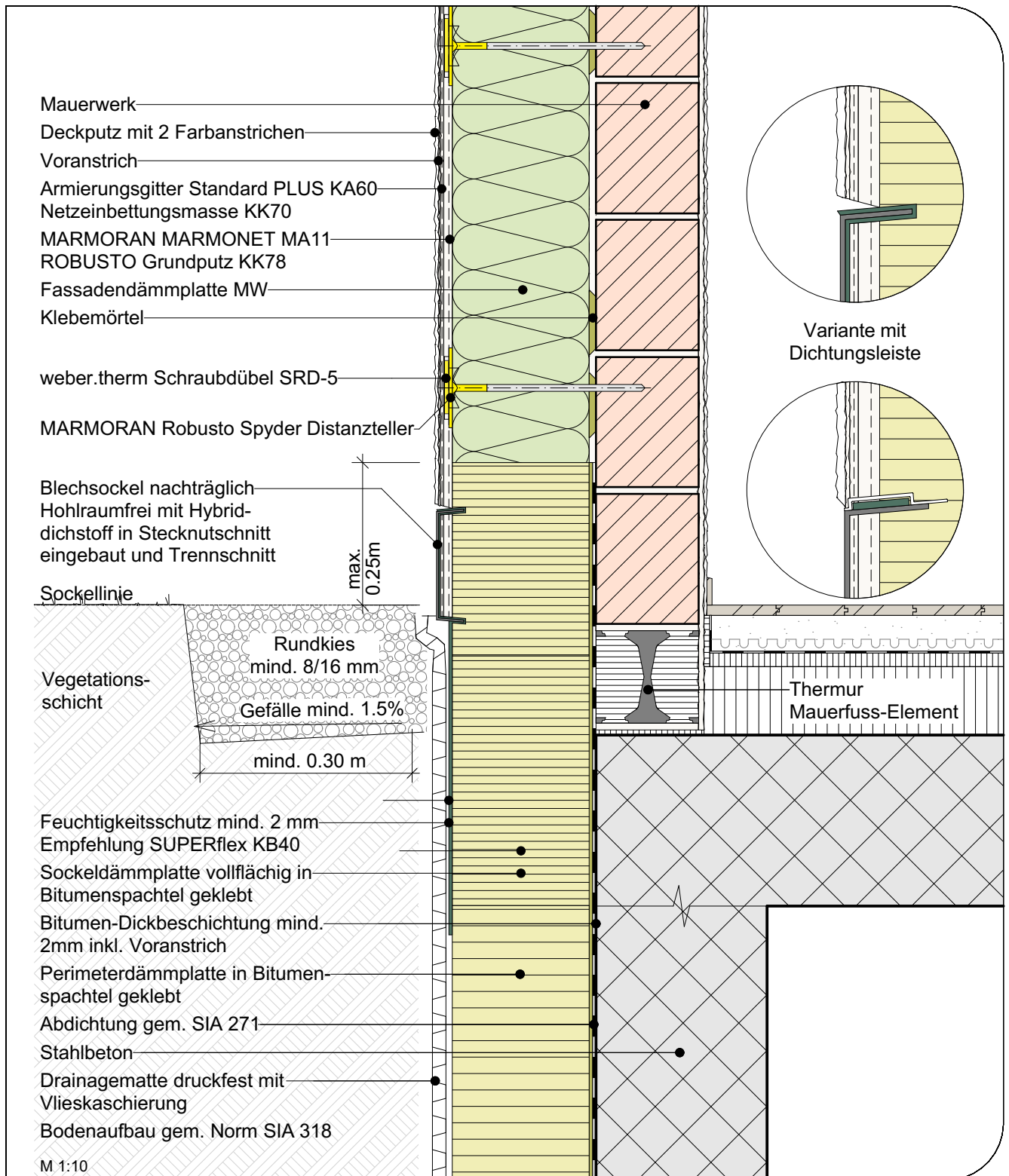


MARMORAN DETAILLÖSUNG WDV3 III.01.05

Robusto Classic - Sockel mit Blechabschluss, Anschluss an Perimeterdämmung

Anschluss an Perimeterdämmplatte - NPK 342 / Pos. 740



Unsere Ausführungsdetails entsprechen dem derzeitigen Stand der Technik. Der Verarbeiter / Planer ist verpflichtet deren Eignung für sein Bauvorhaben zu prüfen. Es gelten die aktuellen SIA-Normen, Richtlinien der Berufsverbände GH Schweiz, SMGV, SPV etc., die Systembroschüre MARMOtherm/MARMOtec Ceramo Fassadensysteme sowie die Allgemeinen Geschäftsbedingungen der Saint-Gobain Weber AG.