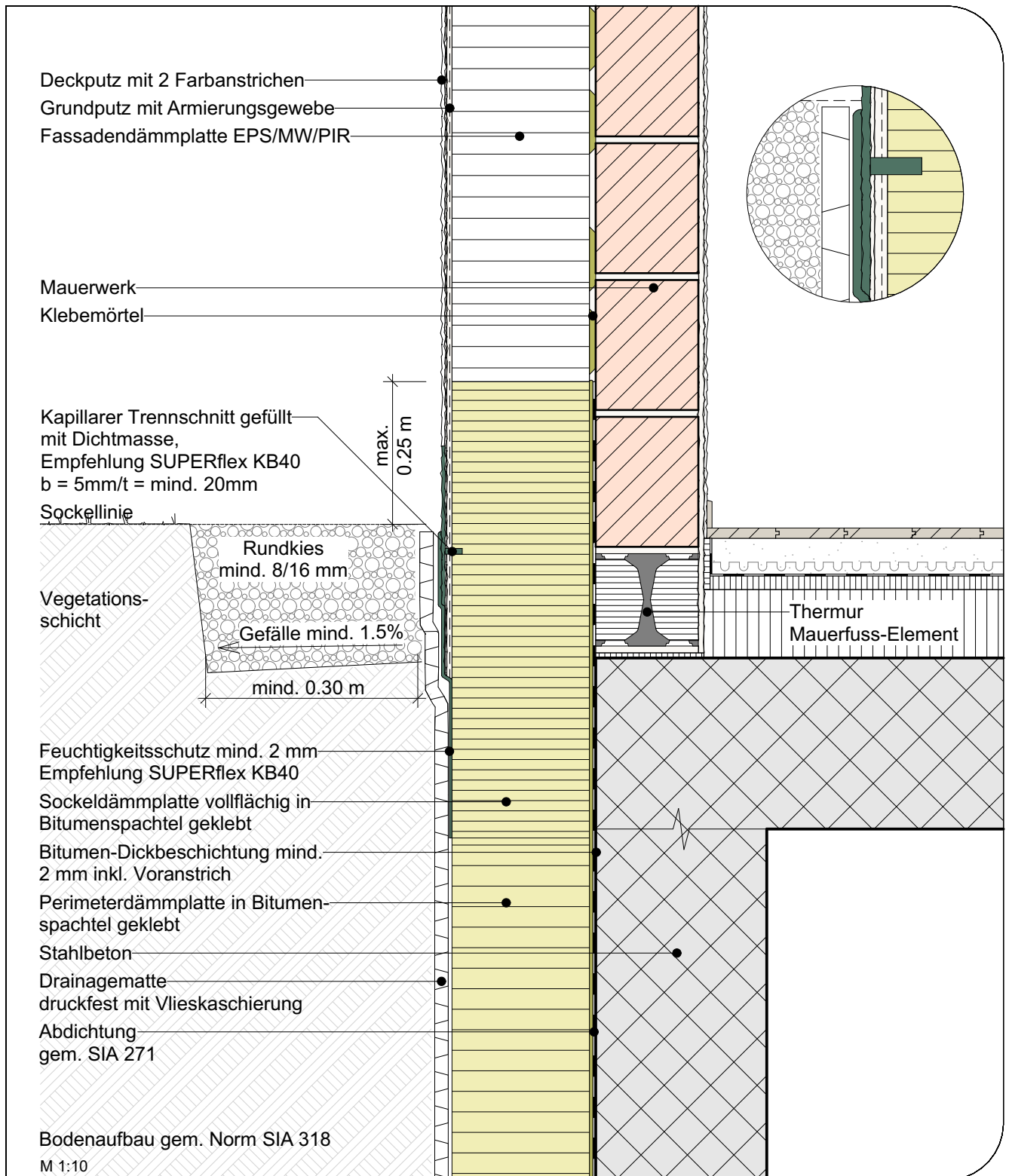


MARMORAN DETAILLÖSUNG WDVS I.01.02

Classic-Organo - Flächenbündiger Sockel mit Anschluss an Perimeterdämmplatten

Anschluss an Perimeterdämmplatte - NPK 342 / Pos. 730



Es gelten die Vorgaben der aktuellen Dübelrichtlinie des V-WDVS Verband Schweiz.
Mechanische Befestigung bei Renovation und bei Einsatz von Mineralwolldämmplatten zwingend erforderlich.

Unsere Ausführungsdetails entsprechen dem derzeitigen Stand der Technik. Der Verarbeiter / Planer ist verpflichtet deren Eignung für sein Bauvorhaben zu prüfen. Es gelten die aktuellen SIA-Normen, Richtlinien der Berufsverbände GH Schweiz, SMGV, SPV etc., die Systembroschüre MARMOtherm/MARMOtec Ceramo Fassadensysteme sowie die Allgemeinen Geschäftsbedingungen der Saint-Gobain Weber AG.