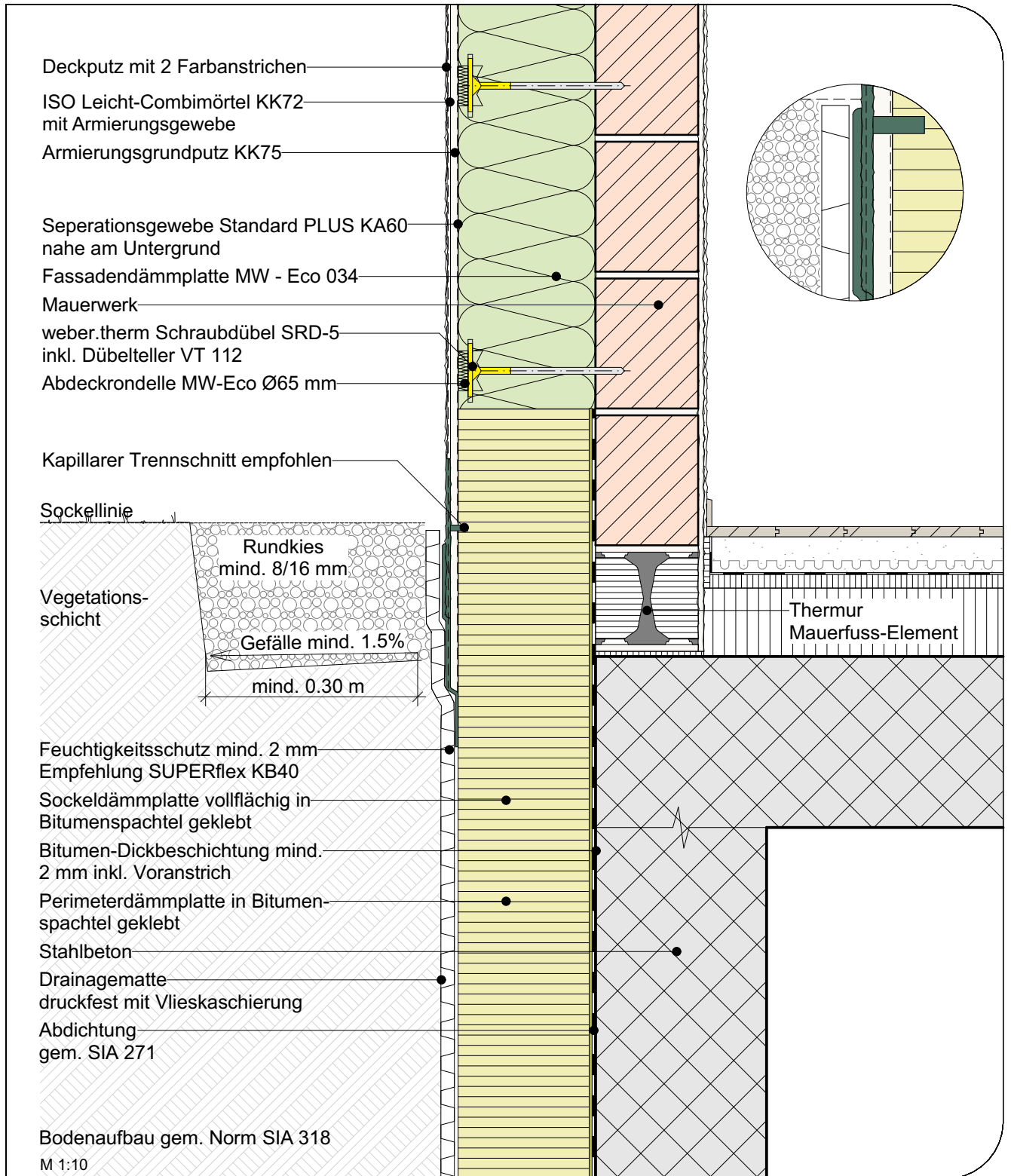


# MARMORAN DETAILLÖSUNG WDV5 VI.01.02

Circle - Flächenbündiger Sockel mit Anschluss an Perimeterdämmplatten

Anschluss an Perimeterdämmplatte - NPK 342 / Pos. 730



Unsere Ausführungsdetails entsprechen dem derzeitigen Stand der Technik. Der Verarbeiter / Planer ist verpflichtet deren Eignung für sein Bauvorhaben zu prüfen. Es gelten die aktuellen SIA-Normen, Richtlinien der Berufsverbände GH Schweiz, SMGV, SPV etc., die Systembroschüre MARMOtherm/MARMOtec Ceramo Fassadensysteme sowie die Allgemeinen Geschäftsbedingungen der Saint-Gobain Weber AG.