

Total Facading

**MARMORAN**



## **MARMORAN Acoustic silentcare**

*Ruhe und Wohlbefinden mit eleganten Decken*

Fugenloses Akustikdeckensystem für den  
Innen- und geschützten Aussenbereich

Wir von

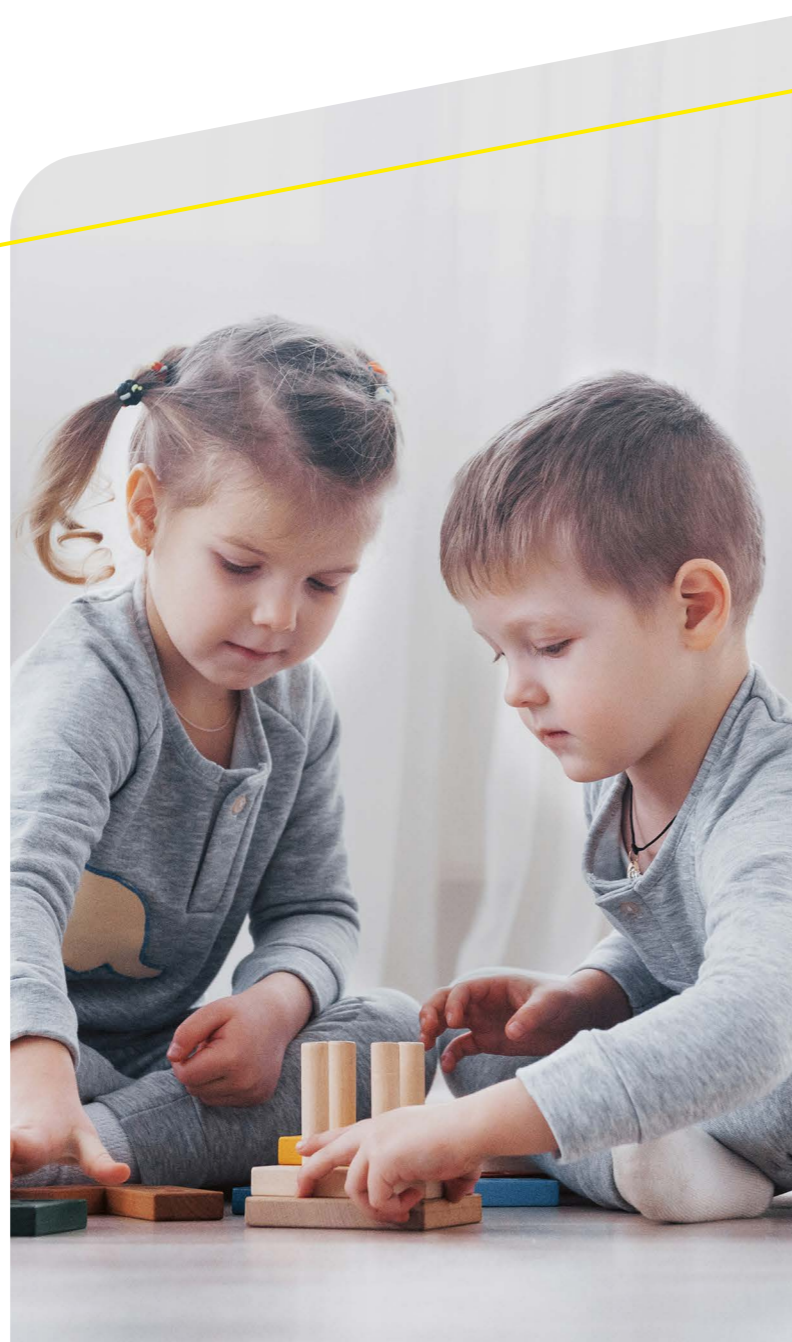
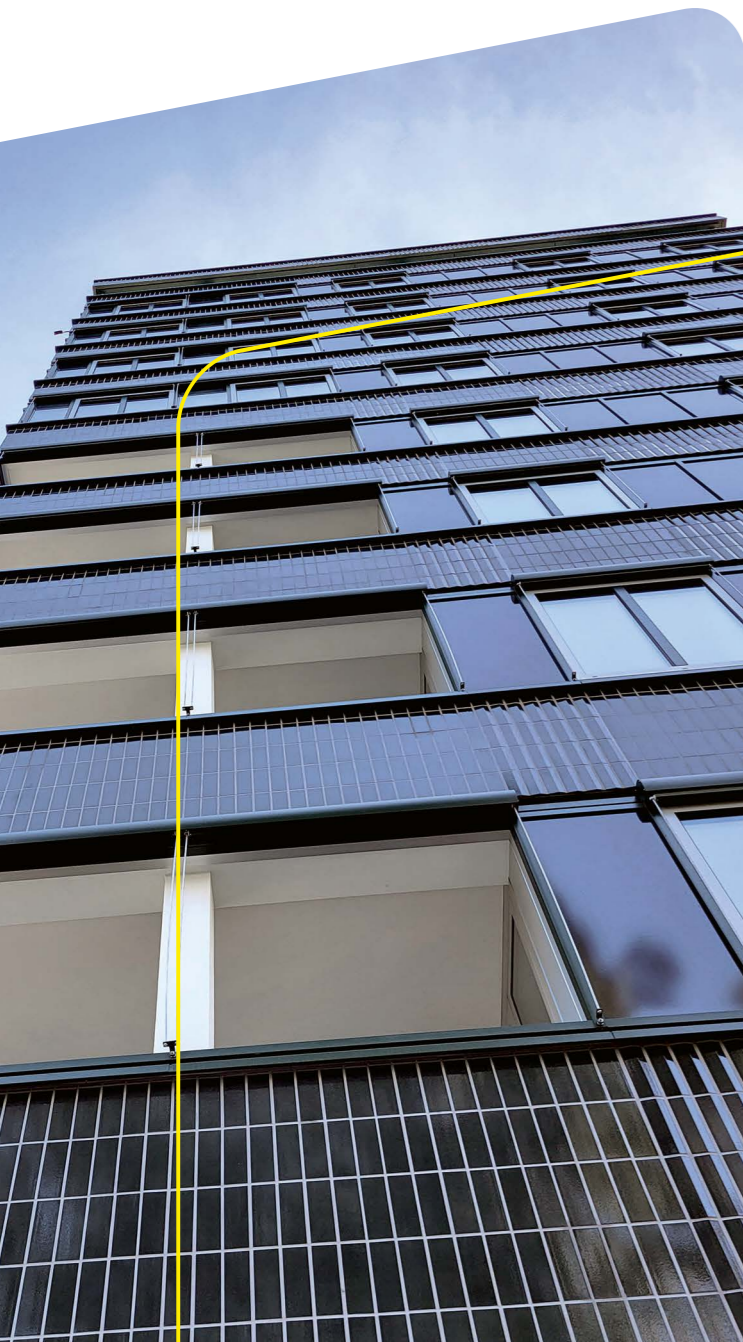
# Saint-Gobain Weber

sind davon überzeugt, dass es in der Bauindustrie auch darum geht, Verantwortung für die Menschen und ihre Umwelt zu übernehmen.

Das Wohlbefinden der Verarbeitenden und der Menschen, die im Alltag von unseren Produkten umgeben sind, liegt uns am Herzen.

Wir verstehen die Bedürfnisse unserer Kundschaft und unterstützen sie mit unseren Serviceleistungen bei der Erreichung ihrer Ziele.

Wir investieren in die Entwicklung nachhaltiger Produkte für ein gesundes Wohnen und die Zukunft unserer Kinder.



2. Auflage 2024

**Herausgeber:**

Saint-Gobain Weber AG,  
Täferstrasse 11b,  
5405 Baden-Dättwil

**Text:**

Saint-Gobain Weber AG

**Bilder:**

Saint-Gobain Weber AG,  
Geschäftspartner

**Titelbild:**

Getty Images

**Gestaltung:**

Saint-Gobain Weber AG

## Inhalt

<b>1. Lärmquellen und Bestimmungen</b>	4	<b>5. Verlegearten</b>	12
<b>2. MARMORAN Acoustic silentcare Deckensystem</b>	5	<b>6. Detailzeichnungen</b>	14
<b>3. Anwendungsbereiche</b>	6	<b>7. Montage</b>	24
<b>4. Schallabsorptionswerte</b>	8	<b>8. Systemkomponenten</b>	26

SILENT  
CARE

Mit dem **MARMORAN Acoustic silentcare** Deckensystem haben wir eine wirkungsvolle und ästhetisch hochwertige Lösung zur Senkung von Lärmemissionen in Gebäuden sowie zur Erhöhung des Wohlbefindens in Innenräumen entwickelt.

## 1. Lärmquellen und Bestimmungen

*Lärmquellen lassen sich oft nicht ausschalten. Lärmbelästigungen aber schon.*



Lärm ist unerwünschter Schall, welcher sich negativ auf das Wohlbefinden, die Gesundheit und Leistungsfähigkeit von Menschen auswirkt. Ein ruhiges, akustisch ausgewogenes Raumklima senkt daher den Stress und erhöht das Wohlbefinden der Gebäudebenutzerinnen und -benutzer. Massnahmen zum Schutz vor Aussenlärm sowie zur Reduktion von Nachhallzeiten im Innern sind darum ein wichtiger Planungsfaktor – im Neubau ebenso wie bei der Sanierung bestehender Bauten.

### Vielfältige Lärmquellen

Gebäudebenutzer sind unterschiedlichen Lärmquellen ausgesetzt – durch äussere Einflüsse ebenso wie durch Alltagsgeräusche im Innern. Je nach Quelle und Intensität dieser Belastungen sind bauliche Massnahmen zur Sicherstellung des Lärmschutzes sowie zur Verbesserung der Raumakustik vorzusehen – bei Neubauten ebenso wie bei Sanierungen.

### Grundlagen für den Lärmschutz

Wichtigste Planungsgrundlagen sind die Norm SIA 181 «Schallschutz im Hochbau» (Ausgabe 2020) sowie die Vorgaben der Lärmschutzverordnung (LSV) vom 15. Dezember 1986. Darüber hinaus haben viele Kantone und Gemeinden eigene Lärmschutzvorschriften erlassen, welche verschiedene Lärmarten genau umschrieben, deren Zulässigkeit zeitlich eingrenzen und festhalten.

## Tipp

### Lohnende und notwendige Investition

*Die Sicherstellung eines optimalen baulichen Schallschutzes und eines ausgewogenen akustischen Komforts erhöhen nicht nur die Lebensqualität der Gebäudebenutzer sondern auch den Verkehrs- und Bestandwert von Liegenschaften.*



## 2. MARMORAN Acoustic silentcare Deckensystem

### MARMORAN Acoustic silentcare: Wirksam, wirtschaftlich, ästhetisch

Mit dem Akustikdeckensystem **MARMORAN Acoustic silentcare** bietet Saint-Gobain Weber AG eine wirkungsvolle Lösung für akustisch wirksame und ästhetisch hochwertige Innenraum- und witterungsgeschützte Aussendecken an. Je nach Anwendungsbe- reich reduziert das System die Lärmimissionen von aussen oder verbessert die Raumakustik. Die fugenlose Beschichtung unterstützt ein harmonisches Erscheinungsbild.

#### Lärmschutz von aussen

Direkt auf die Unterdecke von Balkonen und Loggias montiert, schützen **MARMORAN Acoustic silentcare** Decken wirksam gegen allgemeinen Aus- senlärm – wie er zum Beispiel durch Fahrzeuge, Schienen- und Flugverkehr, Nachbarn oder Rasen- mähler entsteht. Möglich machen das die schall- absorbierenden Eigenschaften der im System eingesetzten Materialien sowie der durchdachte Aufbau der Deckenkonstruktion.

#### Akustische Dämmung in Innenräumen

In Innenräumen lässt sich das **MARMORAN Acoustic silentcare** System sowohl direkt auf die Unterdecke als auch auf abgehängte Deckenkonstruktionen aufbringen. Dadurch verringern sich Nachhallzeiten

von störenden Geräuschen, welche von Menschen, Geräten und Maschinen verursacht werden können. Die Anwendung des Akustikdeckensystems emp- fiehlt sich insbesondere in Räumen mit schallharten Oberflächen wie grossen Fensterflächen, Platten- und Keramikbelägen sowie beim Fehlen von Vor- hängen und Teppichen.

#### Vielfältige gestalterische Möglichkeiten

Die fugenlose Optik der **MARMORAN Acoustic silentcare** Decken erfüllt höchste ästhetische Anfor- derungen. Sie erlauben die perfekte Integration in das architektonische Gestaltungskonzept. Sie kann – je nach gestalterischen Anforderungen – durch Farbgebung des **MARMORAN Acoustic Basecoats** und **Topcoats** objektspezifisch gestaltet werden.

### 3. Anwendungsbereiche

## Vielfältige Anwendungsmöglichkeiten



**Wohnbau**

**Mehr- und Einfamilienhäuser**

- Verringerung von Nachhallzeiten in Innenräumen
- Wirksamer Schutz vor Aussenlärm
- Erholsame, angenehm ruhige Wohnatmosphäre

## Überall, wo eine angenehme Atmosphäre und Ruhe geboten sind



**Geschäftsbau**

**Verwaltung, Gewerbe, Hotels, Shopping, Gastgewerbe usw.**

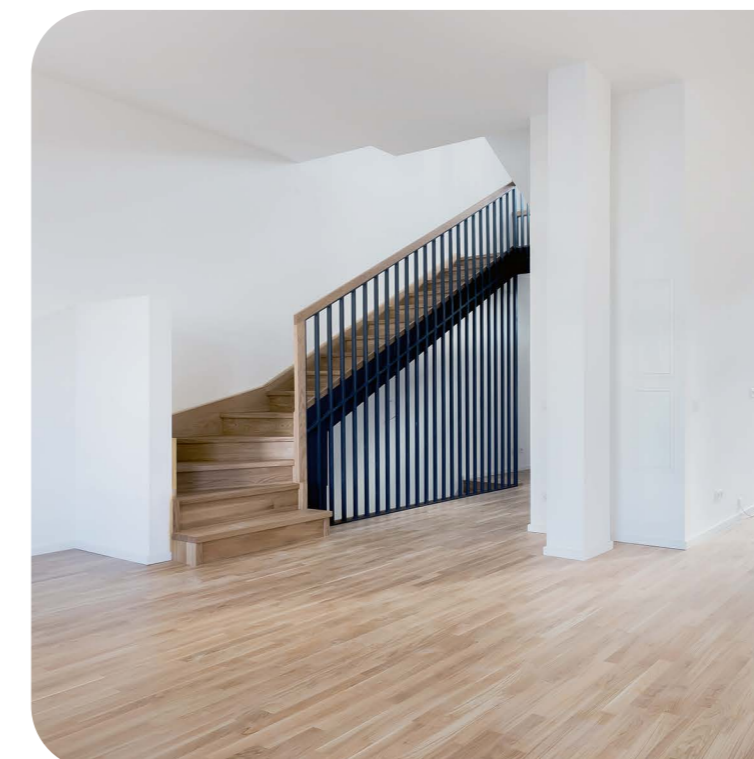
- Verbesserte Arbeitsfähigkeit
- Gesundheitsschutz für Mitarbeitende
- Reduktion störender Nebengeräusche
- Überzeugende Ästhetik



**Öffentlicher Bau**

**Schulzimmer, Auditorien, Ausstellungsräume usw.**

- Störungsfreie Raumakustik
- Erhöhte Konzentrationsfähigkeit
- Stressfreierer Aufenthalt
- Lärmschutz



**Sanierungen**

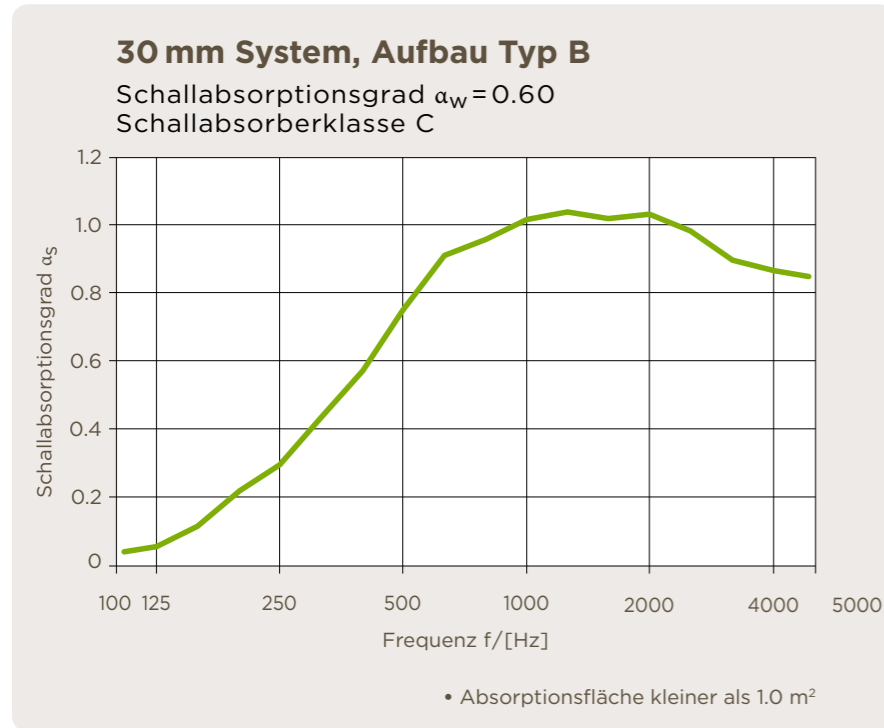
**Sanierungen und Renovationen von Alt- und denkmalgeschützten Bauten**

- Akustische Verbesserungen
- Beibehaltung des architektonischen Erscheinungsbildes
- Aufwertung der Liegenschaft

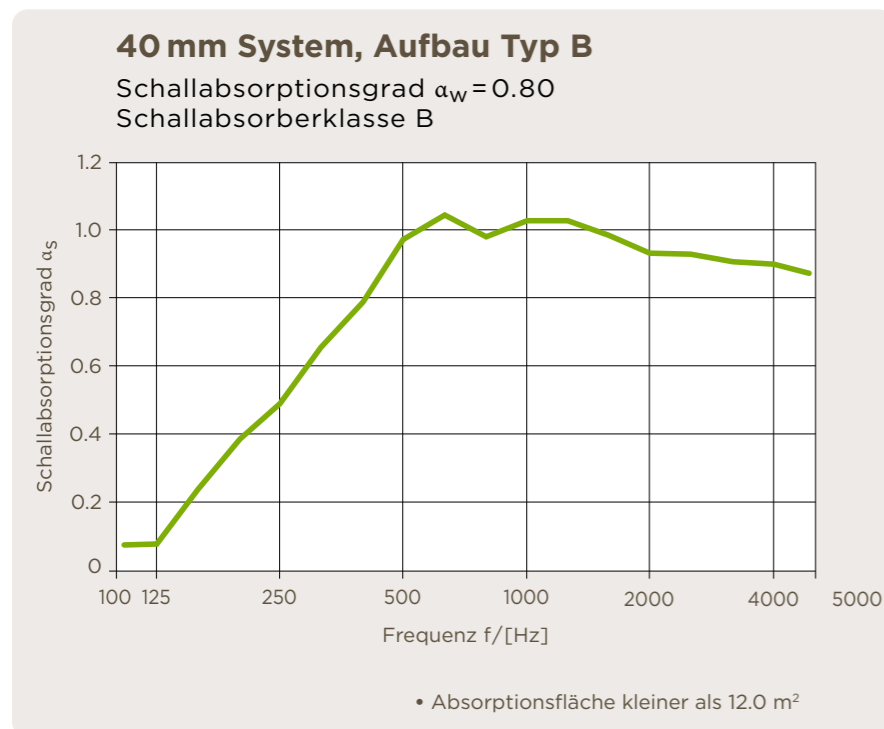
## 4. Schallabsorptionswerte

### Akustikdeckensystem

Verlegung auf Betonunterdecke (Typ B nach ISO 354)



Frequenz [Hz]	$\alpha_s$ Terz	$\alpha_p$ Oktave
100	• 0.04	0.05
125	• 0.06	
160	0.12	
200	0.22	0.30
250	0.30	
315	0.44	
400	0.57	
500	0.75	
630	0.91	1.00
800	0.96	
1000	1.02	
1250	1.04	
1600	1.02	
2000	1.03	1.00
2500	0.98	
3150	0.90	
4000	0.87	
5000	0.85	



Frequenz [Hz]	$\alpha_s$ Terz	$\alpha_p$ Oktave
100	0.09	0.15
125	0.09	
160	0.24	
200	0.39	0.50
250	0.50	
315	0.66	
400	0.79	
500	0.97	
630	• 1.05	0.95
800	0.99	
1000	1.03	
1250	1.03	
1600	0.99	
2000	0.94	0.95
2500	0.93	
3150	0.91	
4000	0.90	
5000	0.87	

#### $\alpha_s$ Schallabsorptionsgrad nach ISO 354

Messung der Schallabsorption in Hallräumen

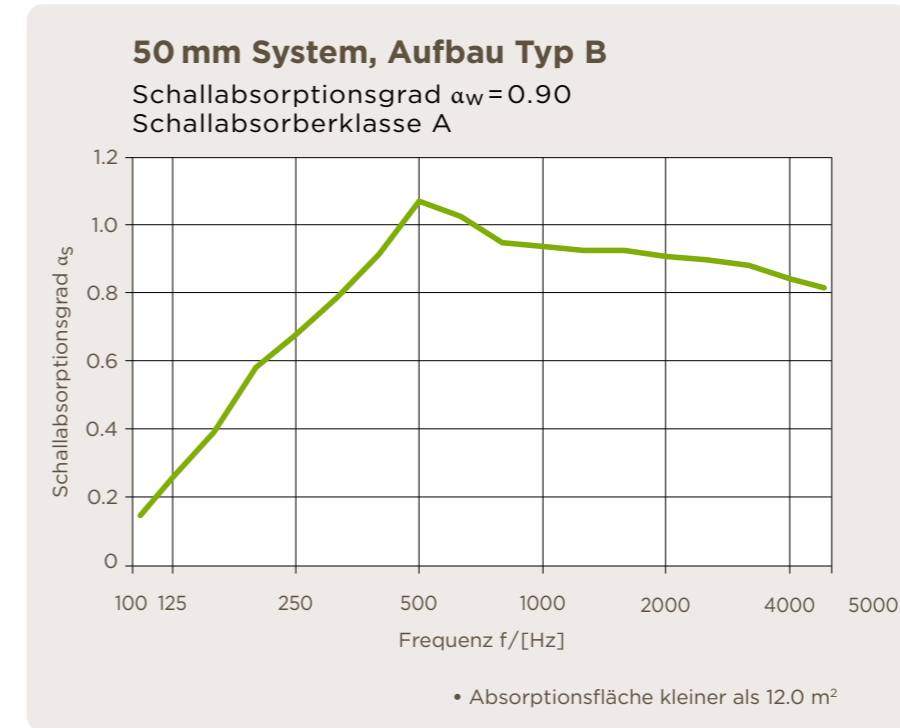
Aufbau Typ B – Direkt geklebt (Typ E, 200 mm abgehängt auf Anfrage)

Praktischer Schallabsorptionsgrad  $\alpha_p$ , Bewertung nach ISO 11654

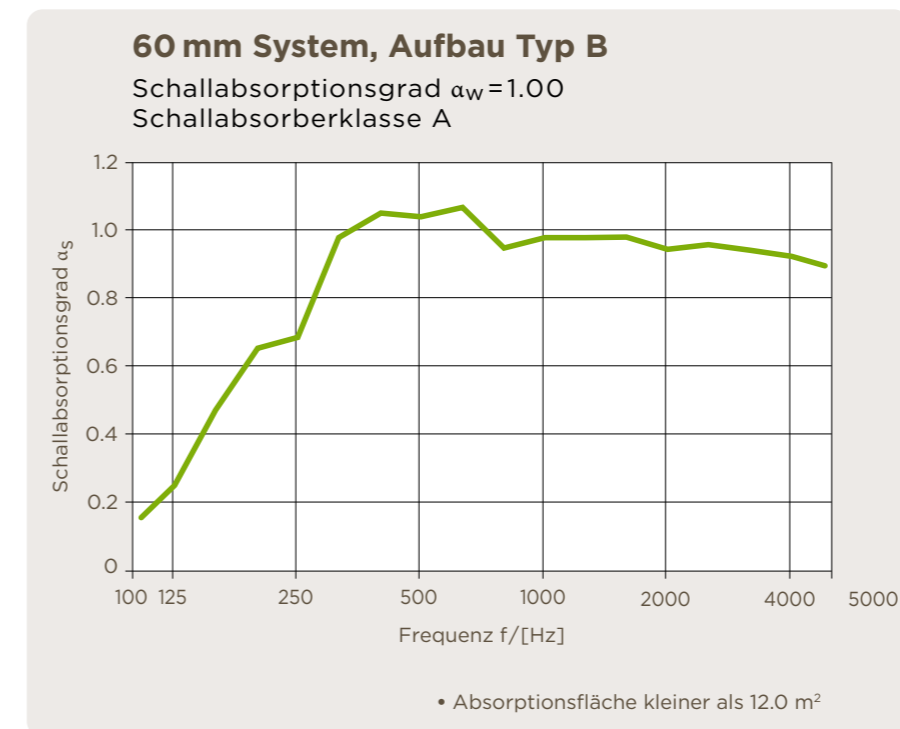
Bewerteter Schallabsorptionsgrad  $\alpha_w$ /Schallabsorberklasse

## Erstklassige Schallabsorptionswerte, die keinen Vergleich scheuen müssen

Verlegung auf Betonunterdecke (Typ B nach ISO 354)

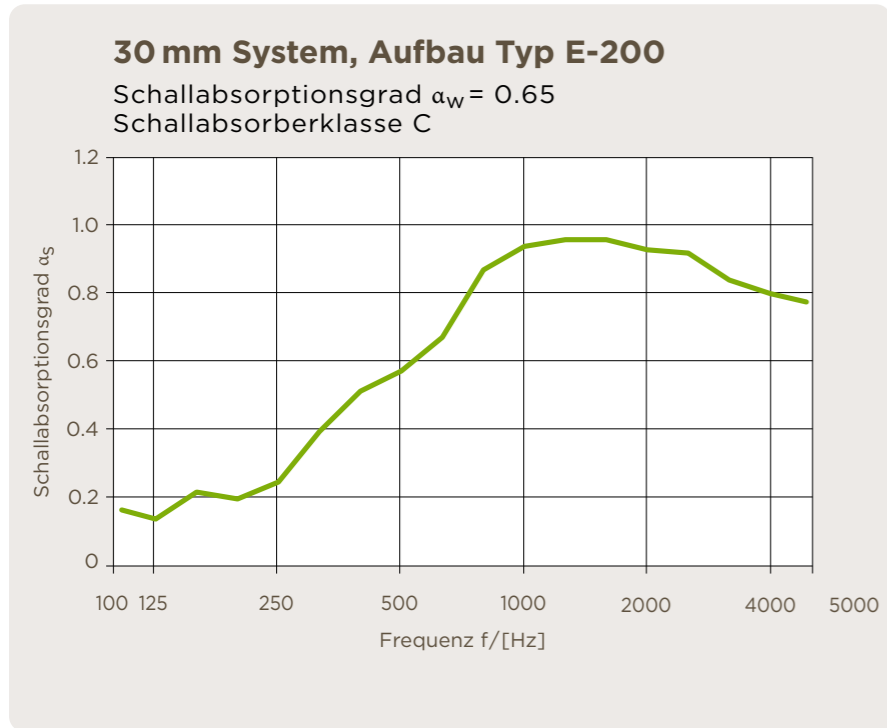


Frequenz [Hz]	$\alpha_s$ Terz	$\alpha_p$ Oktave
100	0.13	0.25
125	0.25	
160	0.38	
200	0.57	0.65
250	0.67	
315	0.78	
400	0.90	
500	• 1.06	
630	1.02	1.00
800	0.94	
1000	0.93	
1250	0.92	
1600	0.92	
2000	0.90	0.90
2500	0.89	
3150	0.87	
4000	0.83	
5000	0.80	

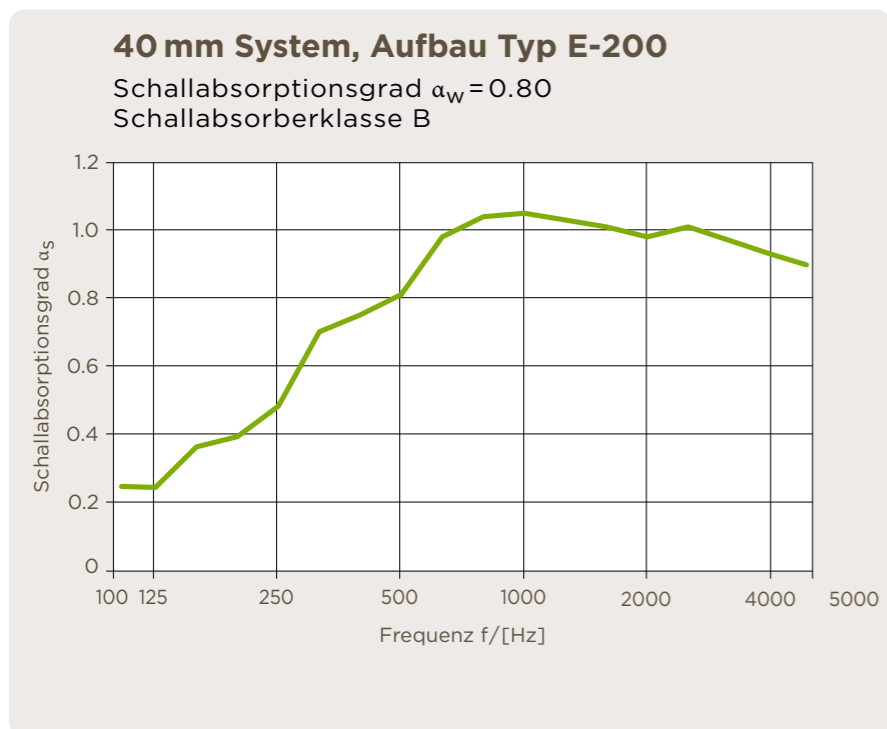


Frequenz [Hz]	$\alpha_s$ Terz	$\alpha_p$ Oktave
100	0.16	0.30
125	0.26	
160	0.48	
200	0.66	0.80
250	0.70	
315	0.99	
400	• 1.06	
500	• 1.05	
630	• 1.08	1.00
800	0.96	
1000	0.99	
1250	0.99	
1600	0.99	
2000	0.95	0.95
2500	0.97	
3150	0.95	
4000	0.93	
5000	0.90	

### Verlegung auf abgehängte Decke (Typ E nach ISO 354)



Frequenz [Hz]	$\alpha_s$ Terz	$\alpha_p$ Oktave
100	0.22	
125	0.19	0.25
160	0.27	
200	0.25	
250	0.30	0.35
315	0.45	
400	0.57	
500	0.63	0.65
630	0.73	
800	0.93	
1000	1.00	1.00
1250	1.02	
1600	1.02	
2000	0.99	1.00
2500	0.98	
3150	0.90	
4000	0.86	0.85
5000	0.83	



Frequenz [Hz]	$\alpha_s$ Terz	$\alpha_p$ Oktave
100	0.22	
125	0.22	0.25
160	0.34	
200	0.37	
250	0.46	0.50
315	0.68	
400	0.73	
500	0.79	0.85
630	0.96	
800	1.02	
1000	1.03	1.00
1250	1.01	
1600	0.99	
2000	0.96	1.00
2500	0.99	
3150	0.95	
4000	0.91	0.90
5000	0.88	

### $\alpha_s$ Schallabsorptionsgrad nach ISO 354

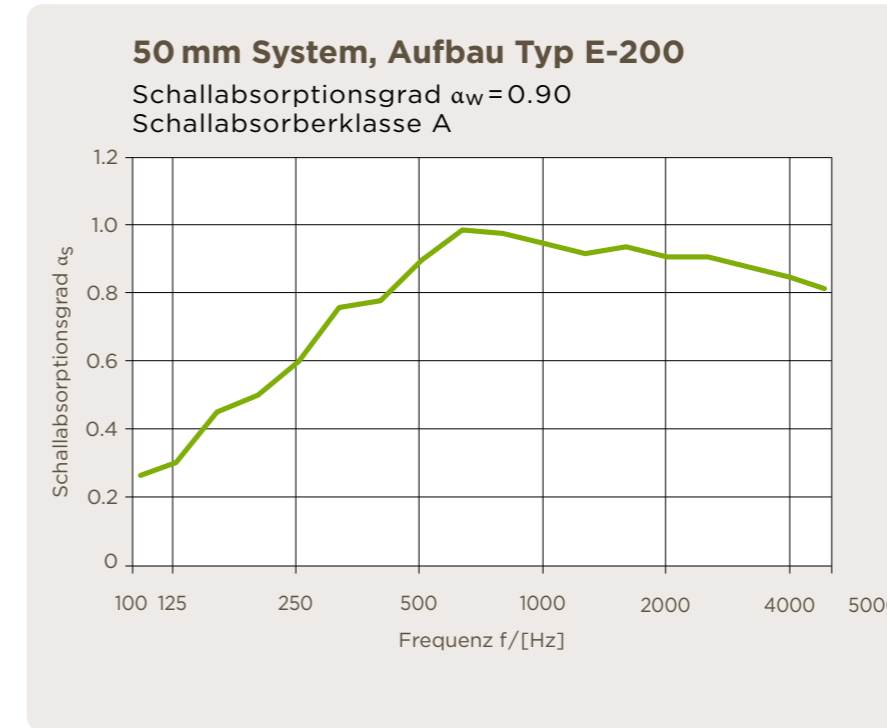
Messung der Schallabsorption in Hallräumen

Aufbau Typ B – Direkt geklebt (Typ E, 200 mm abgehängt auf Anfrage)

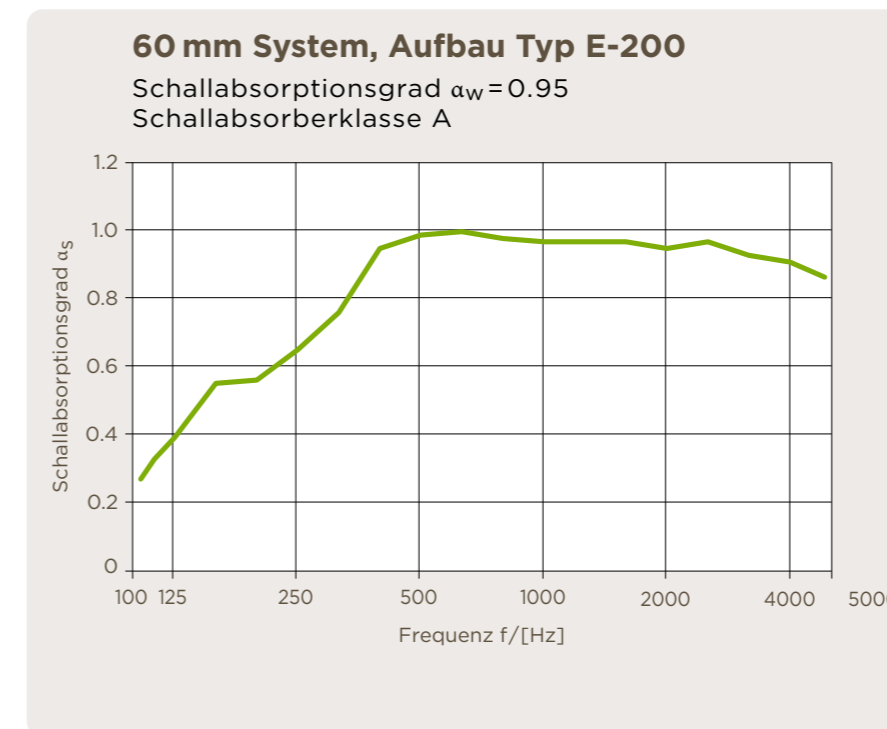
Praktischer Schallabsorptionsgrad  $\alpha_p$ , Bewertung nach ISO 11654

Bewerteter Schallabsorptionsgrad  $\alpha_w$ /Schallabsorberklasse

### Verlegung auf abgehängte Decke (Typ E nach ISO 354)



Frequenz [Hz]	$\alpha_s$ Terz	$\alpha_p$ Oktave
100	0.25	
125	0.29	0.35
160	0.44	
200	0.49	
250	0.59	0.60
315	0.75	
400	0.77	
500	0.89	0.90
630	0.98	
800	0.97	
1000	0.94	0.95
1250	0.91	
1600	0.93	
2000	0.90	0.90
2500	0.90	
3150	0.87	
4000	0.84	0.85
5000	0.80	

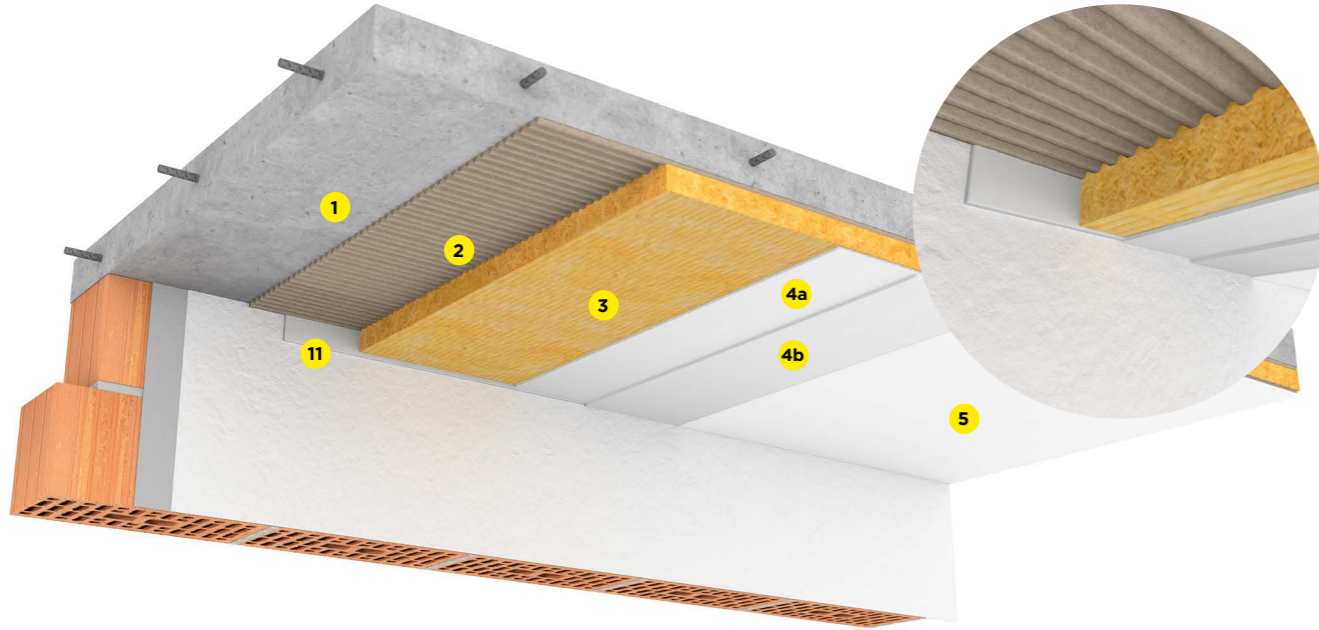


Frequenz [Hz]	$\alpha_s$ Terz	$\alpha_p$ Oktave
100	0.27	
125	0.40	0.40
160	0.56	
200	0.57	
250	0.66	0.65
315	0.77	
400	0.96	
500	1.00	1.00
630	1.01	
800	0.99	
1000	0.98	1.00
1250	0.98	
1600	0.98	
2000	0.96	0.95
2500	0.98	
3150	0.94	
4000	0.92	0.90
5000	0.87	

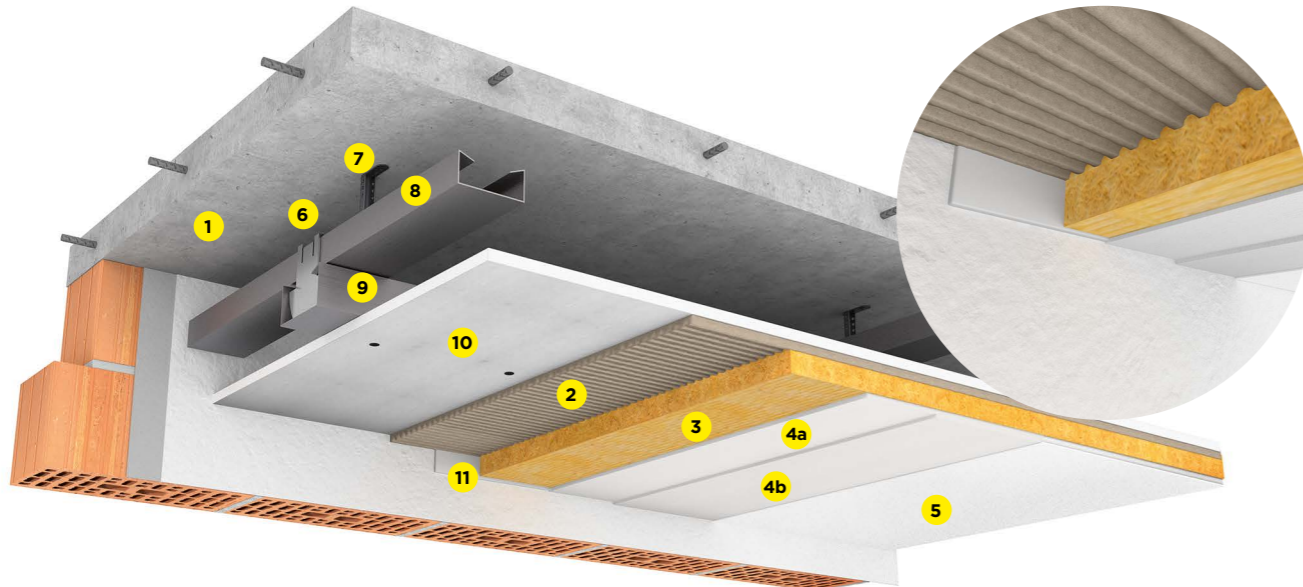
## 5. Verlegearten

### Verlegearten Innen

Verlegung auf Betonunterdecke (Typ B nach ISO 354)



Verlegung auf abgehängte Decke (Typ E nach ISO 354)



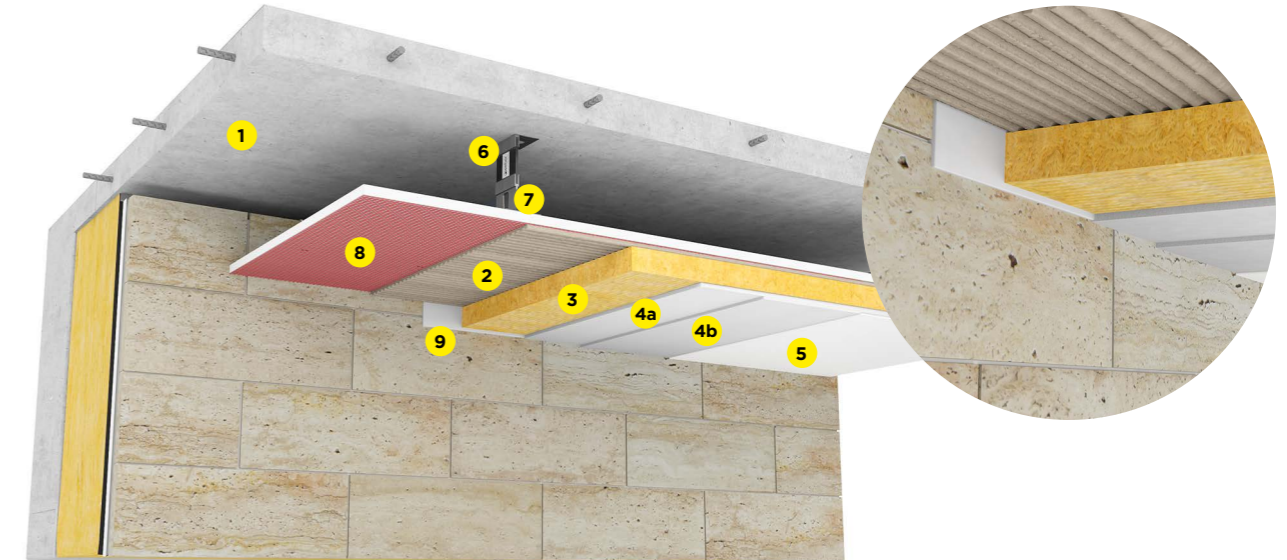
- |    |   |    |                                    |
|----|---|----|------------------------------------|
| 1  | Stahlbetondecke                                   | 6  | Kreuzschnellverbinder              |
| 2  | MARMORAN KK30 powerflex 6 mm                      | 7  | Noniusabhängung                    |
| 3  | MARMORAN Acoustic Absorberplatte MW 22 mm - 53 mm | 8  | Grundrost                          |
| 4a | MARMORAN Acoustic Basecoat 3 - 4 mm               | 9  | Tragrost (Achsabstand max. 300 mm) |
| 4b | MARMORAN Acoustic Basecoat 3 - 4 mm               | 10 | Bauplatte                          |
| 5  | MARMORAN Acoustic Topcoat 2 mm                    | 11 | PE-Trennband oder Trennschnitt     |

### Verlegearten Aussen

Verlegung auf Betonunterdecke (Typ B nach ISO 354)



Verlegung auf abgehängte Decke (Typ E nach ISO 354)

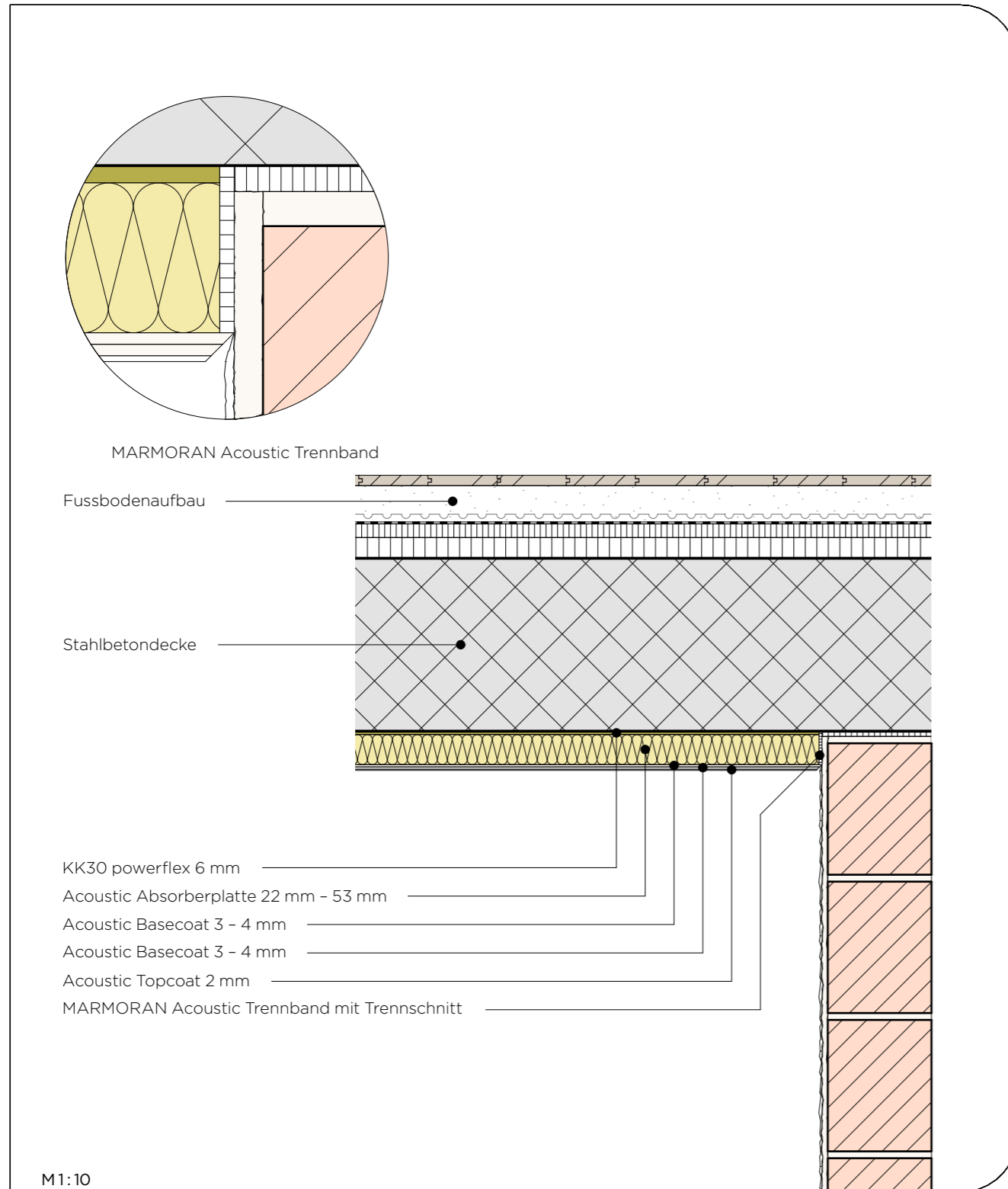


- |    |   |   |  |
|----|---|---|--|
| 1  | Stahlbetondecke                                   | 5 | MARMORAN Acoustic Topcoat 2 mm                           |
| 2  | MARMORAN KK30 powerflex 6 mm                      | 6 | MARMOTec bracket Eco V                                   |
| 3  | MARMORAN Acoustic Absorberplatte MW 22 mm - 53 mm | 7 | MARMOTec T-Profil 80x50x2.3 mm (Achsabstand max. 600 mm) |
| 4a | MARMORAN Acoustic Basecoat 3 - 4 mm               | 8 | MARMOTec board glass 12 mm (RF1)                         |
| 4b | MARMORAN Acoustic Basecoat 3 - 4 mm               | 9 | MARMORAN Acoustic Trennband                              |

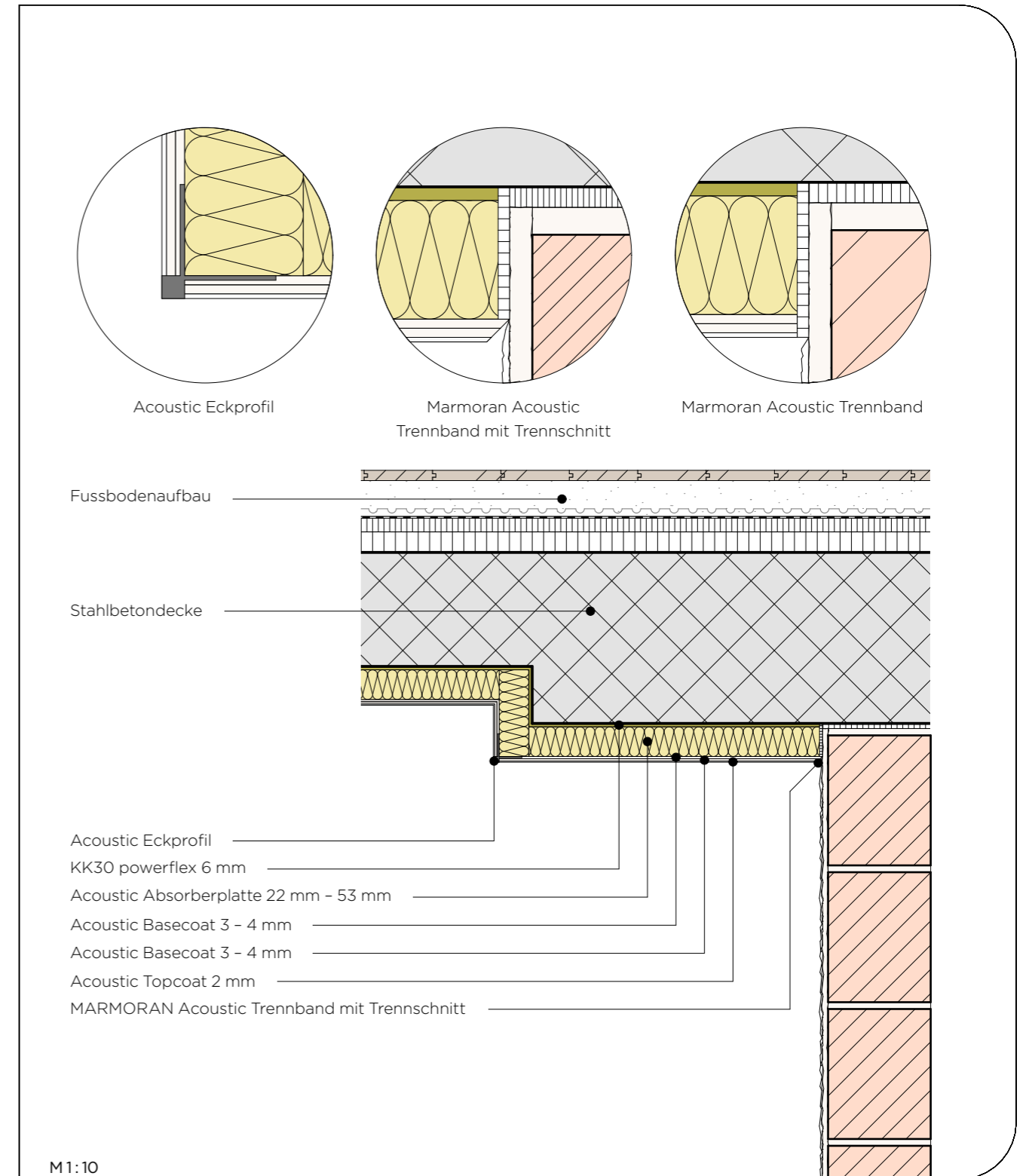
## 6. Detailzeichnungen

### Bis in jedes Detail perfekt ausgeführt

#### Anschluss Wand Decke mit MARMORAN Acoustic Trennband



#### Anschluss Wand mit Abschlussprofil, MARMORAN Acoustic Trennband und Eckprofil am Deckenversatz



Unsere Ausführungsdetails entsprechen dem derzeitigen Stand der Technik. Der Verarbeiter/Planer ist verpflichtet, deren Eignung für sein Bauvorhaben zu prüfen. Es gelten die aktuellen SIA-Normen, Richtlinien der Berufsverbände GH Schweiz, SMGV, SPV etc., die Systembrochure **MARMOtherm/MARMOTec Ceramo** Fassadensysteme sowie die Allgemeinen Geschäftsbedingungen der Saint-Gobain Weber AG.

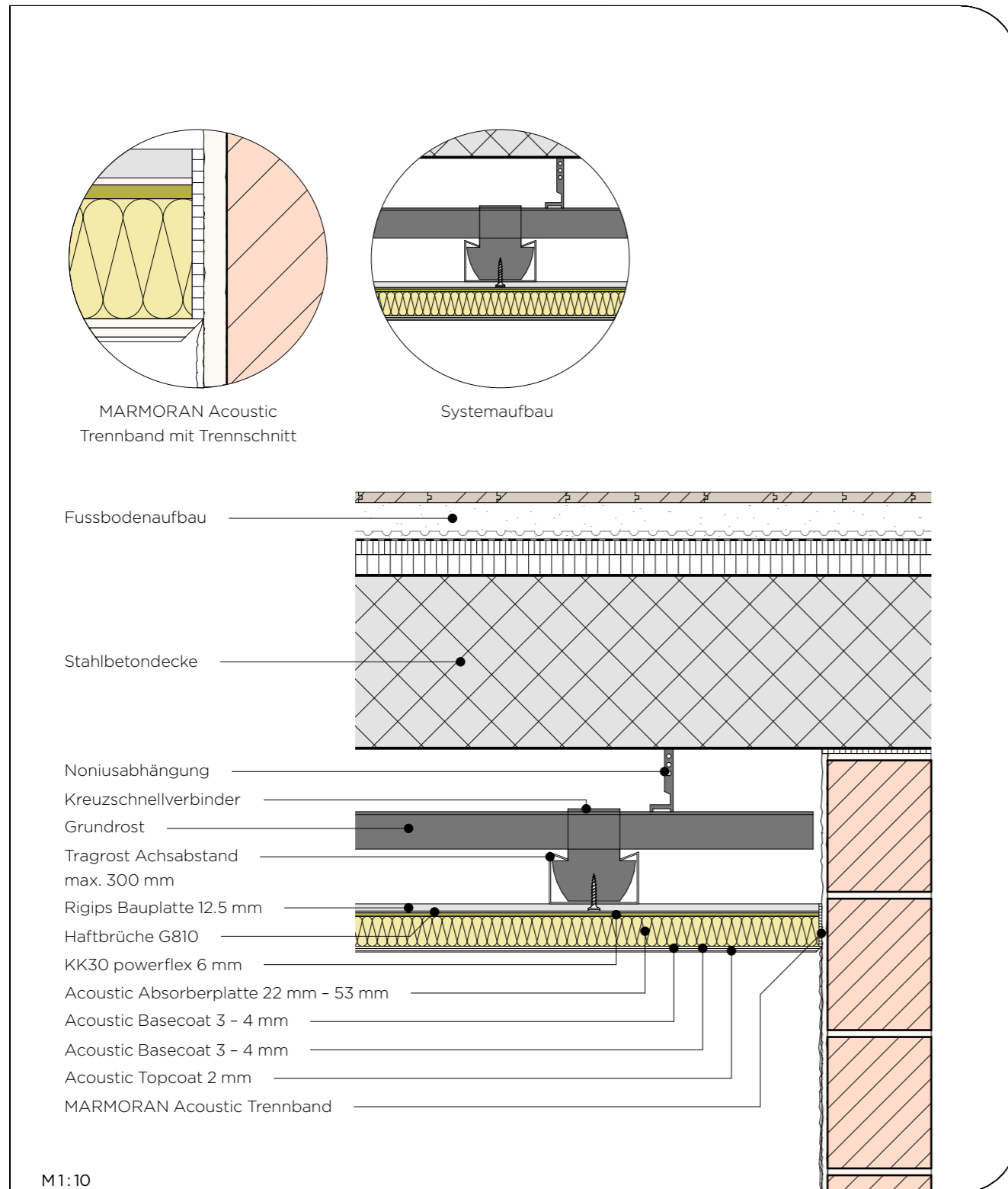
Download Details



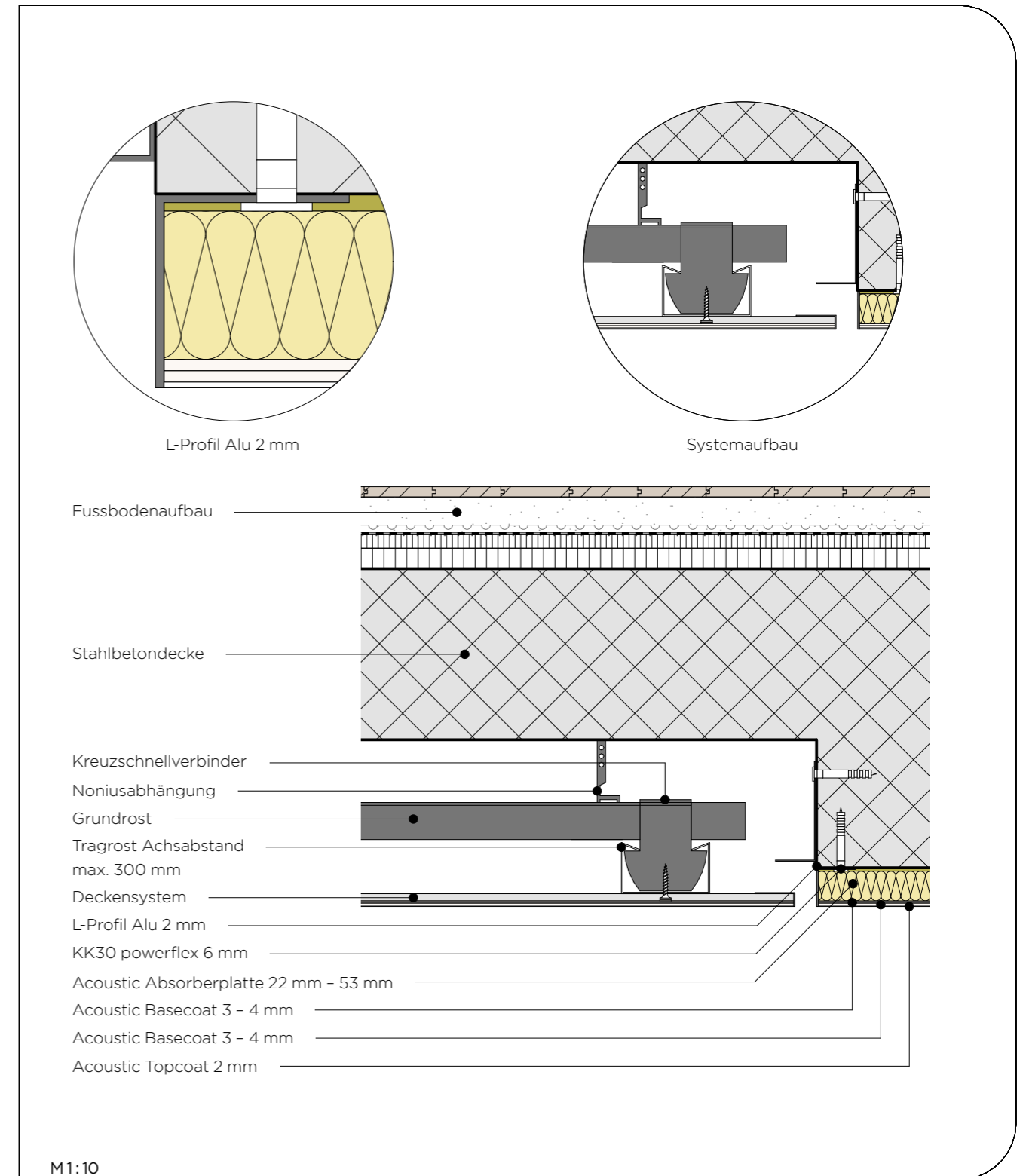
Unsere Ausführungsdetails entsprechen dem derzeitigen Stand der Technik. Der Verarbeiter/Planer ist verpflichtet, deren Eignung für sein Bauvorhaben zu prüfen. Es gelten die aktuellen SIA-Normen, Richtlinien der Berufsverbände GH Schweiz, SMGV, SPV etc., die Systembrochure **MARMOtherm/MARMOTec Ceramo** Fassadensysteme sowie die Allgemeinen Geschäftsbedingungen der Saint-Gobain Weber AG.

Download Details

## Anschluss Wand Decke an abgehängter Decke mit Trennschnitt und MARMORAN Acoustic Trennband



## Anschluss Wand Decke an ein abgehängtes Deckensystem



Unsere Ausführungsdetails entsprechen dem derzeitigen Stand der Technik. Der Verarbeiter/Planer ist verpflichtet, deren Eignung für sein Bauvorhaben zu prüfen. Es gelten die aktuellen SIA-Normen, Richtlinien der Berufsverbände GH Schweiz, SMGV, SPV etc., die Systembrochure MARMOtherm/MARMOTec Ceramo Fassadensysteme sowie die Allgemeinen Geschäftsbedingungen der Saint-Gobain Weber AG.

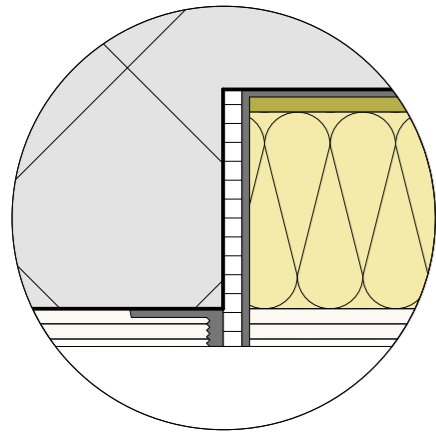
Download Details



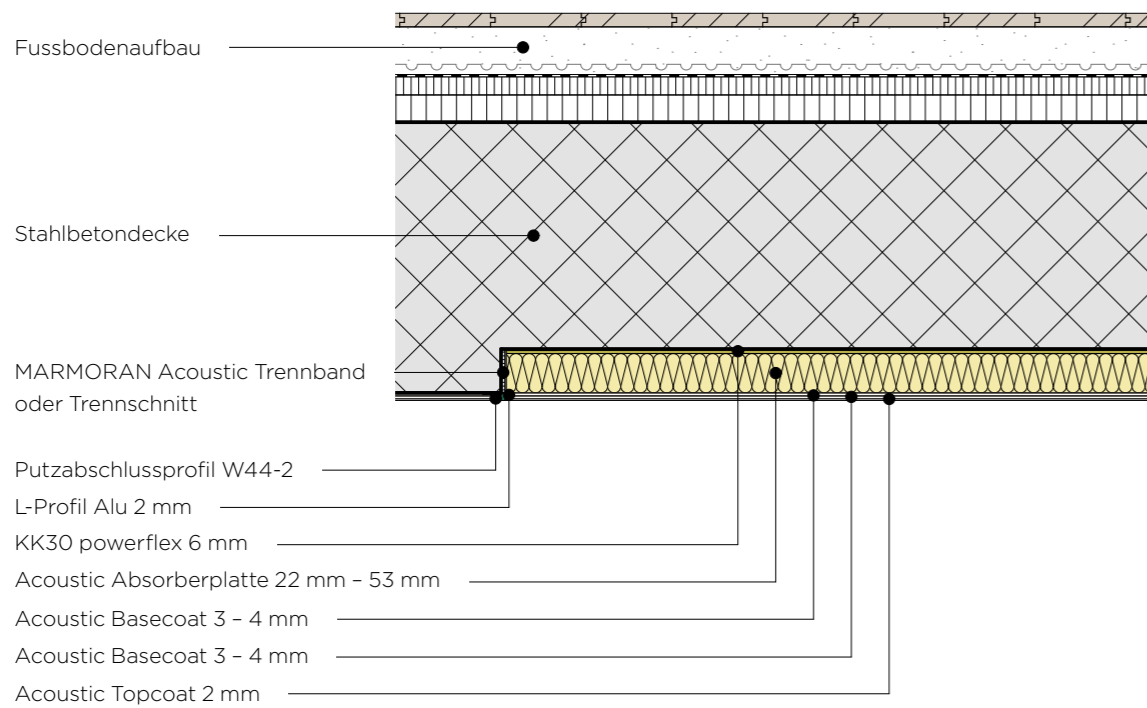
Unsere Ausführungsdetails entsprechen dem derzeitigen Stand der Technik. Der Verarbeiter/Planer ist verpflichtet, deren Eignung für sein Bauvorhaben zu prüfen. Es gelten die aktuellen SIA-Normen, Richtlinien der Berufsverbände GH Schweiz, SMGV, SPV etc., die Systembrochure MARMOtherm/MARMOTec Ceramo Fassadensysteme sowie die Allgemeinen Geschäftsbedingungen der Saint-Gobain Weber AG.

Download Details

## Anschluss an Betondecke mit Aluminiumabschlusswinkel



Putzabschlussprofil W44-2/L-Profil Alu 2 mm



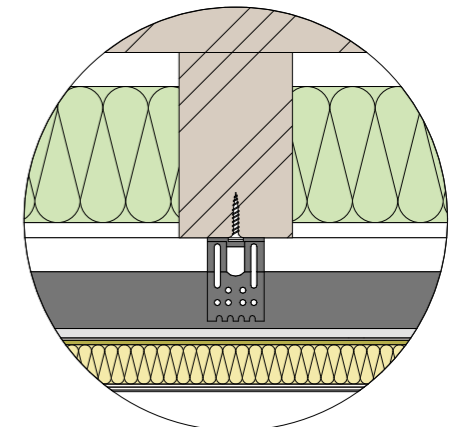
M1:10



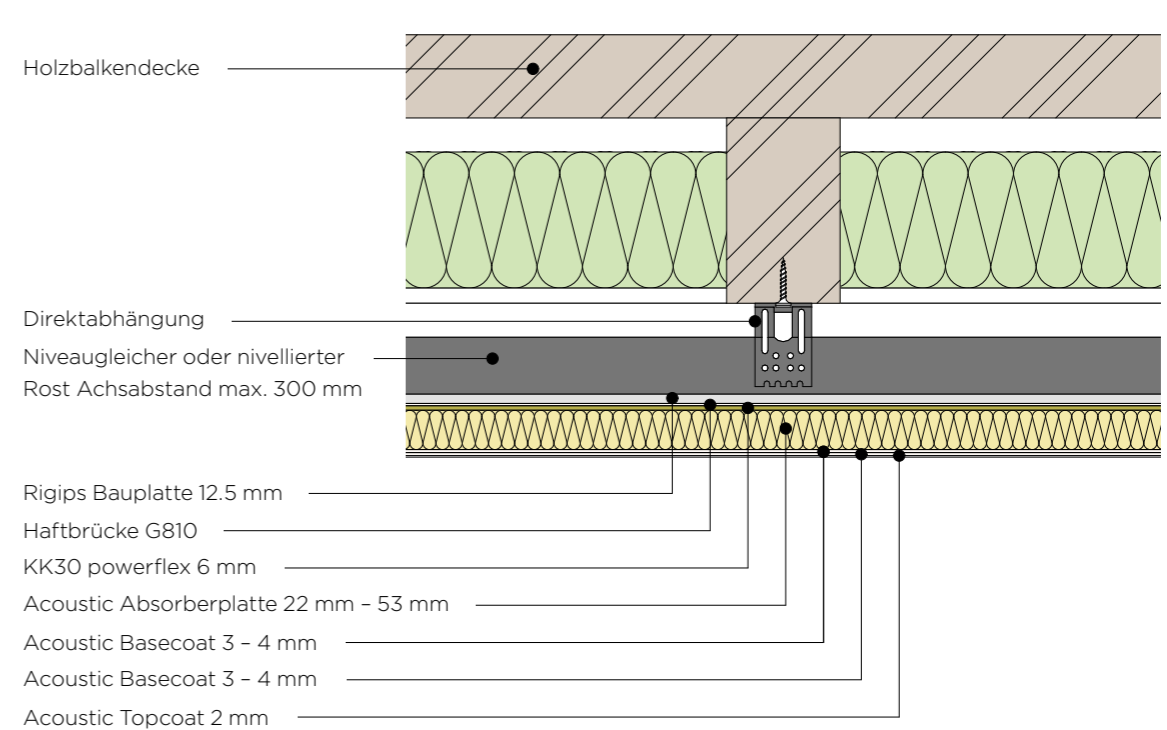
Unsere Ausführungsdetails entsprechen dem derzeitigen Stand der Technik. Der Verarbeiter/Planer ist verpflichtet, deren Eignung für sein Bauvorhaben zu prüfen. Es gelten die aktuellen SIA-Normen, Richtlinien der Berufsverbände GH Schweiz, SMGV, SPV etc., die Systembroschüre **MARMOtherm/MARMOTec Ceramo** Fassadensysteme sowie die Allgemeinen Geschäftsbedingungen der Saint-Gobain Weber AG.

Download Details

## Anschluss mit direkter Befestigung an eine Holzbalkendecke



Systemaufbau



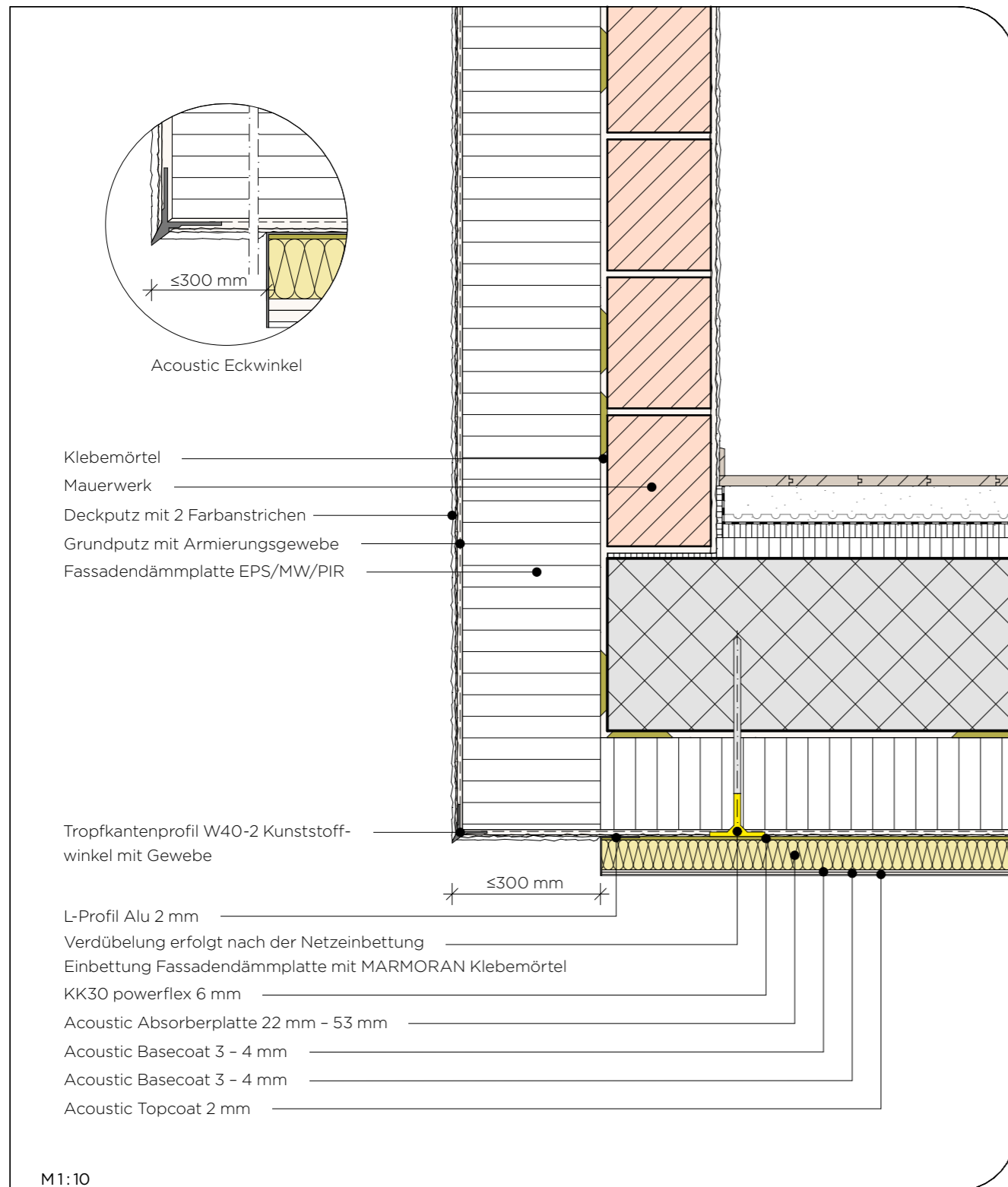
M1:10



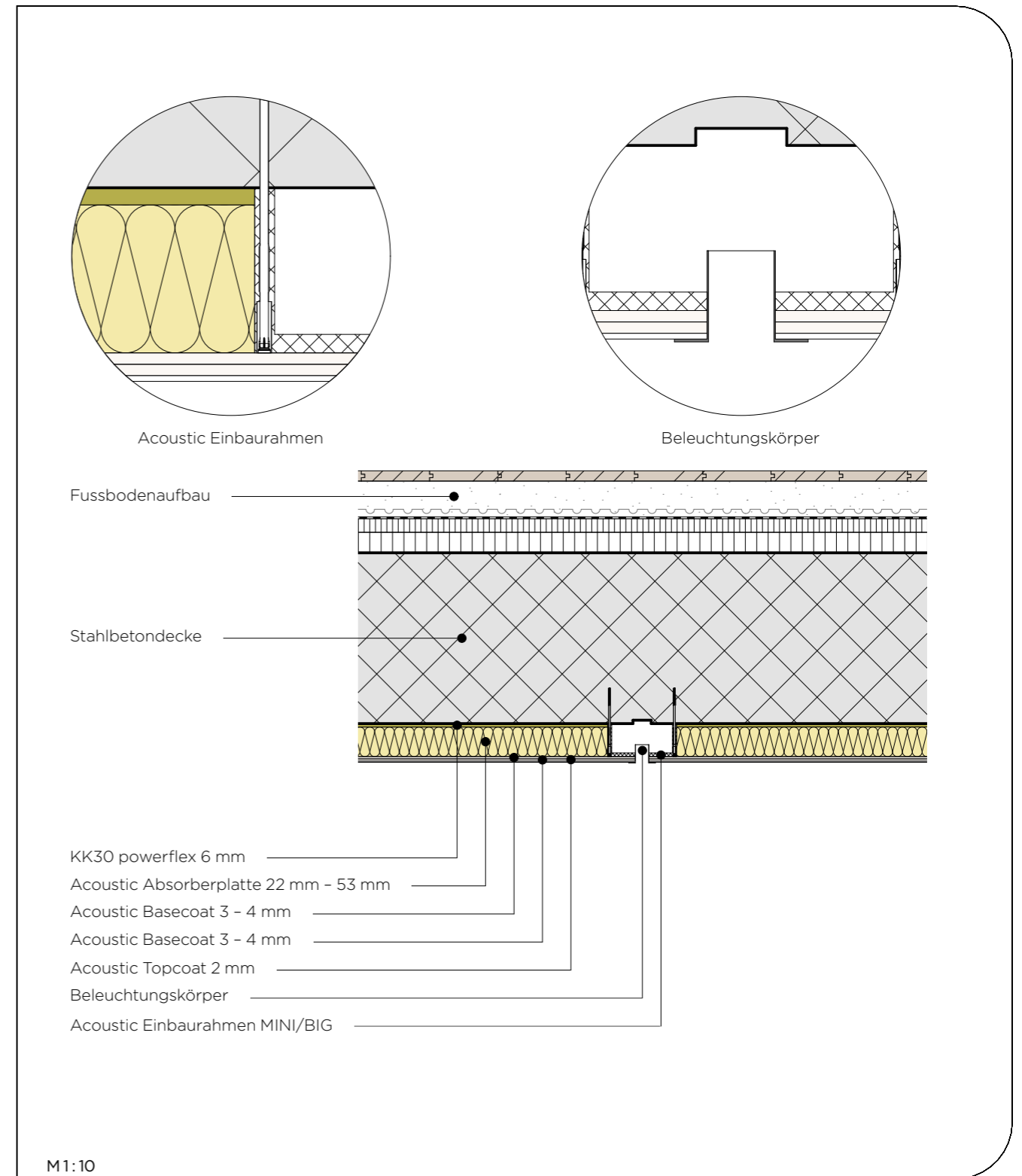
Unsere Ausführungsdetails entsprechen dem derzeitigen Stand der Technik. Der Verarbeiter/Planer ist verpflichtet, deren Eignung für sein Bauvorhaben zu prüfen. Es gelten die aktuellen SIA-Normen, Richtlinien der Berufsverbände GH Schweiz, SMGV, SPV etc., die Systembroschüre **MARMOtherm/MARMOTec Ceramo** Fassadensysteme sowie die Allgemeinen Geschäftsbedingungen der Saint-Gobain Weber AG.

Download Details

## Anschluss Acoustic Silentcare unter ged. Balkonuntersicht



## Anschlussdetail an Einbaurahmen mit MARMORAN Acoustic Trennband



Unsere Ausführungsdetails entsprechen dem derzeitigen Stand der Technik. Der Verarbeiter/Planer ist verpflichtet, deren Eignung für sein Bauvorhaben zu prüfen. Es gelten die aktuellen SIA-Normen, Richtlinien der Berufsverbände GH Schweiz, SMGV, SPV etc., die Systembroschüre **MARMOtherm/MARMOTec Ceramo** Fassadensysteme sowie die Allgemeinen Geschäftsbedingungen der Saint-Gobain Weber AG.

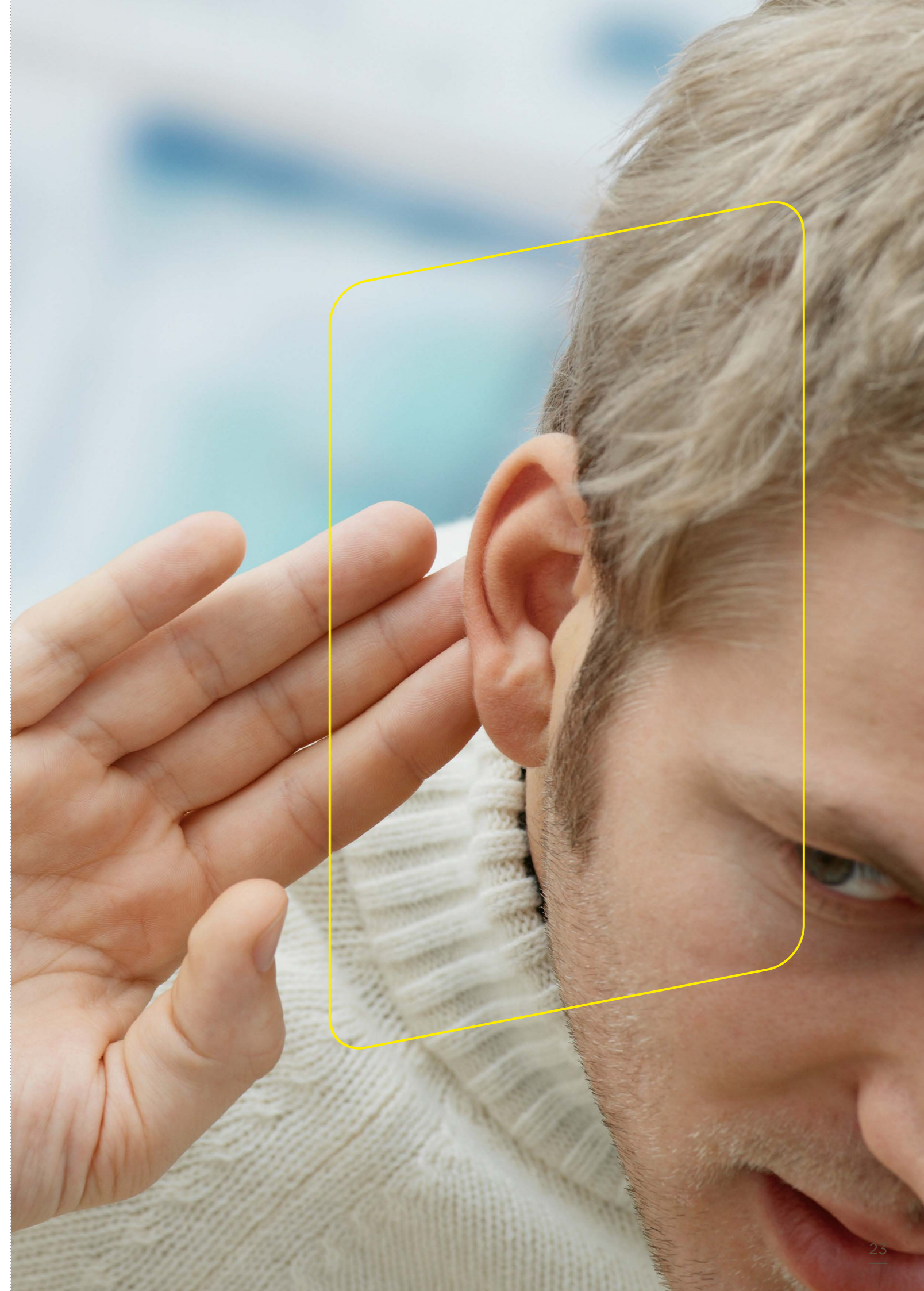
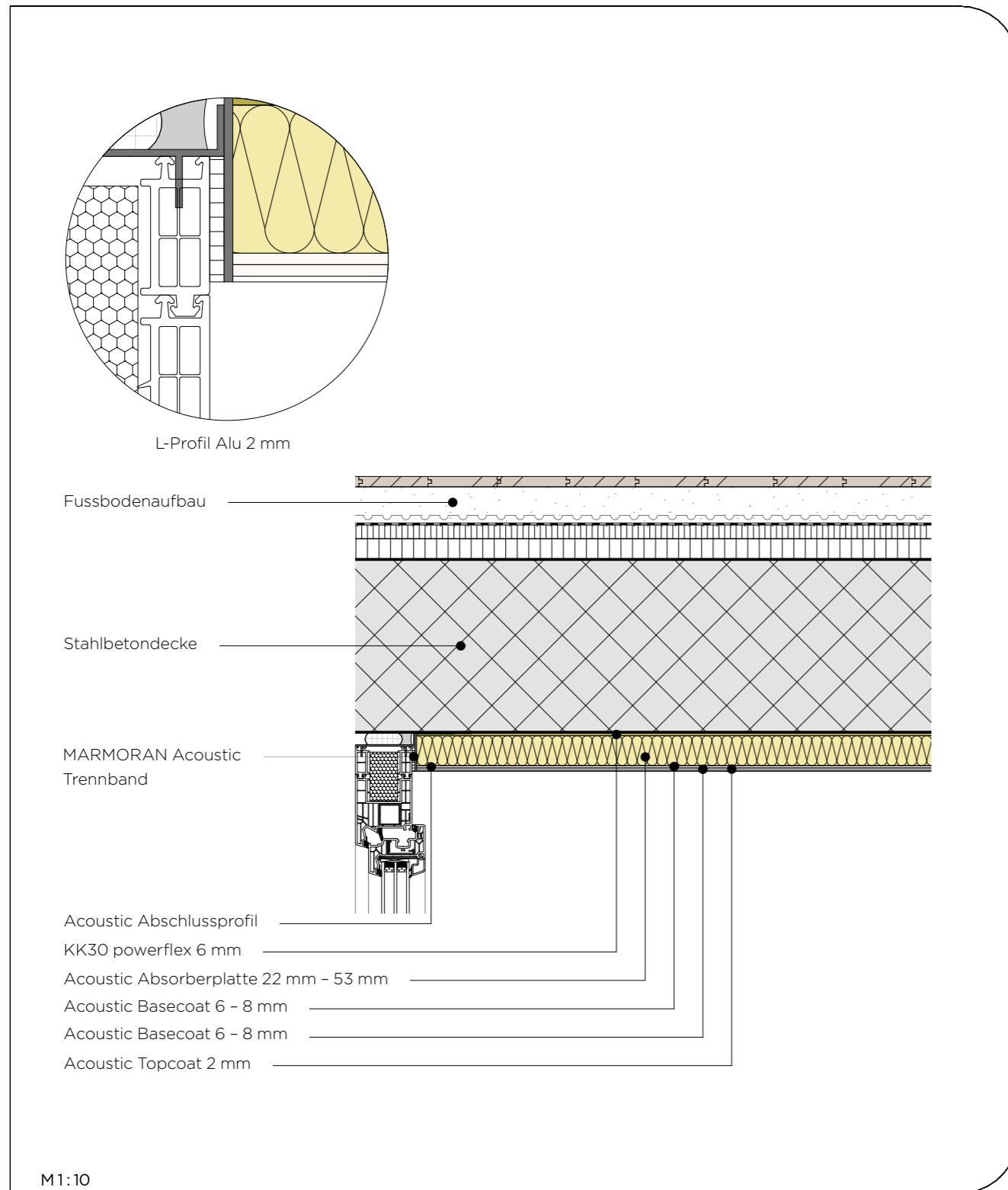
Download Details



Unsere Ausführungsdetails entsprechen dem derzeitigen Stand der Technik. Der Verarbeiter/Planer ist verpflichtet, deren Eignung für sein Bauvorhaben zu prüfen. Es gelten die aktuellen SIA-Normen, Richtlinien der Berufsverbände GH Schweiz, SMGV, SPV etc., die Systembroschüre **MARMOtherm/MARMOTec Ceramo** Fassadensysteme sowie die Allgemeinen Geschäftsbedingungen der Saint-Gobain Weber AG.

Download Details

**Anschluss an Fenster- oder Türe mit Abschlussprofil  
und MARMORAN Acoustic Trennband**



Unsere Ausführungsdetails entsprechen dem derzeitigen Stand der Technik. Der Verarbeiter/Planer ist verpflichtet, deren Eignung für sein Bauvorhaben zu prüfen. Es gelten die aktuellen SIA-Normen, Richtlinien der Berufsverbände GH Schweiz, SMGV, SPV etc., die Systembrochure **MARMOtherm/MARMOTec Ceramo** Fassadensysteme sowie die Allgemeinen Geschäftsbedingungen der Saint-Gobain Weber AG.

Download Details



## 7. Montage

# MARMORAN Acoustic silentcare: Das komplette Akustikdeckensystem

Alle Bestandteile des **MARMORAN Acoustic silentcare** Deckensystems sind perfekt aufeinander abgestimmt. Um ein qualitativ hochwertiges, einwandfreies Resultat zu erzielen, dürfen ausschliesslich die

originalen Systemkomponenten eingesetzt werden. Die speziellen Systemwerkzeuge erleichtern den Verarbeitern die Ausführung und tragen zu einem fachtechnisch optimalen Arbeitsablauf und Ergebnis bei.

## Hinweis

*Die Verarbeitung des **MARMORAN Acoustic silentcare** Systems setzt fachtechnische Erfahrung bei der Verlegung fugenloser Akustikdecken voraus. Der Einbau darf ausschliesslich von zertifizierten Fachpersonen durchgeführt werden. Saint-Gobain Weber AG bietet hierfür in der weber|academy Schulungen mit Abschlusszertifikat durch.*



### Aufbau mit Original-Systemkomponenten

Das Akustikdeckensystem **MARMORAN Acoustic silentcare** besteht aus einer Absorberplatte aus Schweizer Mineralwolle, dem Kombikleber, sowie den entsprechenden Grund- und Deckputzen. Alle Komponenten sind speziell auf das System abgestimmt und gewährleisten, dass die Decke die geforderten Werte für den Schallschutz und die Raumakustik erfüllt. Die Komponenten werden auf Seite 22 einzeln vorgestellt.



### Ausführung mit speziellen Systemwerkzeugen

Für alle Arbeitsschritte zum Aufbau und zur Verarbeitung der **MARMORAN Acoustic silentcare** Decken stehen spezielle Systemwerkzeuge zur Verfügung (siehe Seite 23). Ihre Verwendung unterstützt die fachgerechte Ausführung und trägt wesentlich zu einem rationalen, ergonomisch optimierten Arbeitsablauf und einem perfekten Ergebnis bei.



### Zubehör

Deckenintegrierte elektrische Montagen beispielsweise von Einbauspots lassen sich in der **MARMORAN Acoustic silentcare** Decke mittels druckfesten Einbauahmen **MINI/BIG** ausführen.



## 8. Systemkomponenten

Hochwertige Systemkomponenten  
aus einer Hand



### MARMORAN Acoustic Absorberplatte MW

22 mm, Artikelnummer 5200905228  
32 mm, Artikelnummer 5200905229  
42 mm, Artikelnummer 5200905230  
53 mm, Artikelnummer 5200905231

Hochwertige, mikroporöse Absorberplatte auf  
Basis von Schweizer Mineralwolle.



### MARMORAN KK30 powerflex

Artikelnummer 5200914310

Mineralischer Klebemörtel auf Basis von Zement und einer  
Pulver-Kunstharzdispersion mit Zusatz von Quarzsanden. Der  
verwendete Kleber aus dem Sortiment der Saint-Gobain  
Weber AG muss dem jeweiligen Untergrund angepasst werden!



### MARMORAN Acoustic Basecoat

Artikelnummer 5200920247

Akustisch offener, hochporöser Akustik-Grundputz  
auf Basis mineralischer Inhaltsstoffe.

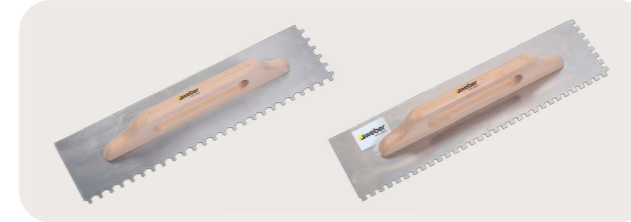


### MARMORAN Acoustic Topcoat

Artikelnummer 5200920246

Akustisch offener, hochporöser und feiner Akustik-  
Deckputz auf Basis mineralischer Inhaltsstoffe.

## Systemwerkzeuge für MARMORAN Acoustic Deckensysteme



### MARMORAN Acoustic Zahntraufel GROB

Artikelnummer 5200903194

### MARMORAN Acoustic Zahntraufel 4x4x4

Artikelnummer 5200903206



### MARMORAN Zahntraufel 10x10x10 Inox

Artikelnummer 5200938031



### MARMORAN Acoustic Superglätter BIG

Artikelnummer 5200903164



### Eimer Akustikputz weiss (30 Liter)

Artikelnummer 5200656562



### MARMORAN Glättkelle 500x120x0.6 mm inox

Artikelnummer 5200938040

### MARMORAN Glättkelle 280x120x0.6 mm

Artikelnummer 5200938035



### MARMORAN Acoustic Flächenspachtel

Artikelnummer 5200903159



### MARMORAN Acoustic Superglätter MINI

Artikelnummer 5200903178



### Messbecher 5 Liter

Artikelnummer 5200856644

# Ein Partner – unzählige Lösungen



## Gipser, Maler, Fassadenbauer

- WDVS und VHF
- Grund- und Deckputze
- Akustik
- Harte Beläge
- Farben



Treten Sie mit uns  
in Kontakt

  
**SAINT-GOBAIN**

Saint-Gobain Weber AG

### Hauptsitz

Täferstrasse 11b  
5405 Baden-Dättwil  
T. +41 56 484 24 24

### Verkaufsorganisation Deutschschweiz

Industriestrasse 10  
8604 Volketswil  
T. +41 44 947 88 00

### Verkaufsorganisation Westschweiz

Boulevard de l'Arc-en-Ciel 28  
1030 Bussigny  
T. +41 21 637 00 80

### Verkaufsorganisation Tessin

Via Cantonale 69  
6805 Mezzovico  
T. +41 91 946 19 50

[www.ch.weber](http://www.ch.weber)  
[www.marmoran.swiss](http://www.marmoran.swiss)



## Plattenleger

- Klebe- und Fugenmörtel
- Ausgleichsmassen
- Abdichtungen
- Trittschalldämmung



## Baumeister

- Beton/Spritzbeton
- Mauermörtel
- Betoninstandsetzung
- Spezialprodukte



## Bodensysteme

- Fliessestriche
- Renovationslösungen
- Industrieböden
- Bauchemie