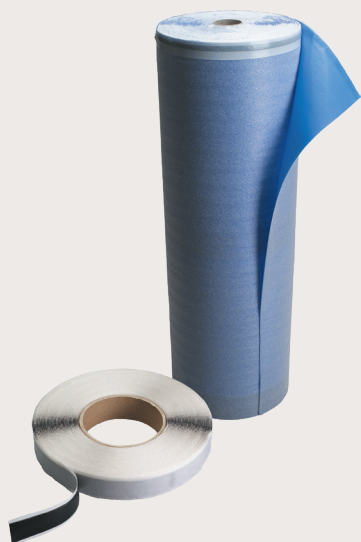


# SCHEDA TECNICA



## Vantaggi del prodotto

- Ridotta altezza di montaggio anche nella zona di sovrapposizione
- Nastro adesivo integrato longitudinalmente per il più facile collegamento tra loro dei teli

## Barriera contro l'umidità PE 3/300

### Barriera contro l'umidità in PE

#### Campo di applicazione

Barriera contro l'umidità come impermeabilizzante contro l'umidità di risalita sotto i massetti.

#### Caratteristiche del prodotto

- Elimina la necessità di saldatura
- Resistente alle lesioni meccaniche
- Incollaggio ottimale dei giunti trasversali grazie al nastro di tenuta

#### Consumo

PE 3/300, per rotolo ca.

50 m<sup>2</sup>

## Lavorazione

---

La barriera contro l'umidità viene posato e incollato sulla superficie con una sovrapposizione di 5 cm.

## Materiale

---

PE 3/300: rotolo da 40 m x 1.30 m

## Restrizioni / precauzione richiesta

---

La barriera contro l'umidità contro acqua non deve essere danneggiata!



Le informazioni contenute in questa pubblicazione si basano sulle nostre attuali conoscenze tecniche ed esperienze. A causa della vasta gamma di possibili influenze durante la lavorazione e l'applicazione dei nostri prodotti, esse non esonerano il trasformatore dall'effettuare i propri test e prove e rappresentano solo linee guida generali. Non è possibile ricavarne una garanzia giuridicamente vincolante di determinate proprietà o idoneità per un'applicazione specifica. Le norme pertinenti, le schede tecniche e le istruzioni di lavorazione delle rispettive associazioni di categoria e di eventuali altri fornitori di materiali da costruzione devono essere rispettate. Nota di sicurezza: Osservare la scheda dati di sicurezza. Nota di garanzia: Nell'ambito delle condizioni generali di vendita e di fornitura, la Saint-Gobain Weber AG garantisce la qualità ineccepibile dei propri prodotti. Eventuali diritti di proprietà industriale nonché le leggi e i regolamenti vigenti devono essere sempre rispettati dall'utilizzatore sotto la propria responsabilità. Ci riserviamo il diritto di apportare modifiche nell'interesse del progresso tecnico.

T: +41 56 463 68 68, KBS AG, Industriestrasse 16, CH-5106 Veltheim AG