

**MARMORAN**

**we  
care**

**Silenzio e benessere  
con soffitti eleganti**

**MARMORAN Acoustic silentcare**  
Sistema di soffitti acustici senza fughe  
per interni ed esterni



[www.ch.weber](http://www.ch.weber)

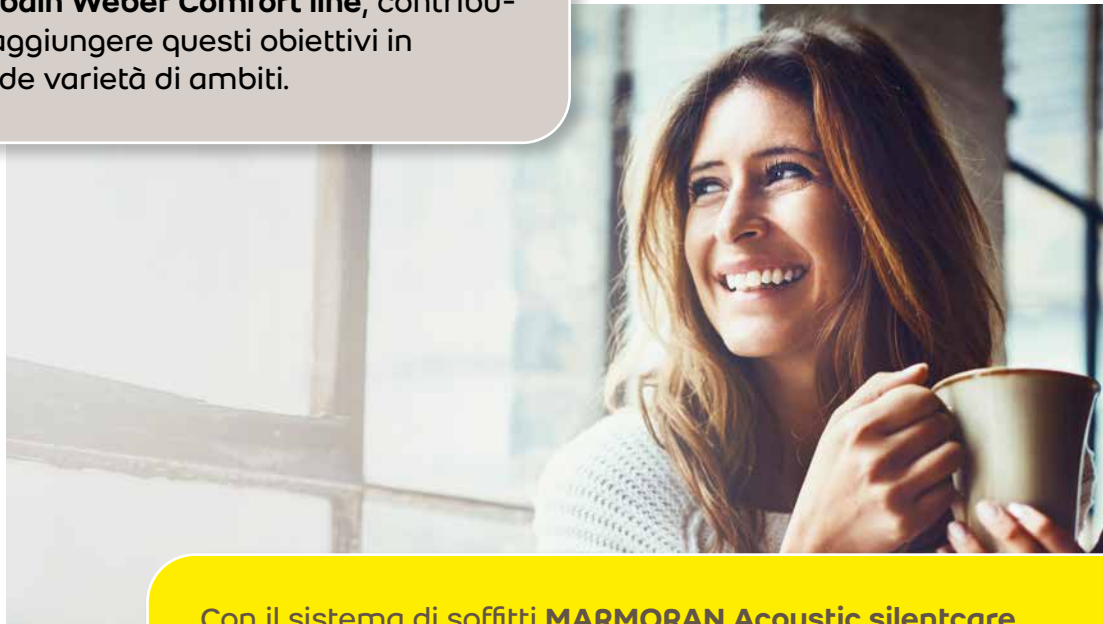
**weber**  
SAINT-GOBAIN

Noi di **Saint-Gobain Weber** siamo convinti che uno dei compiti dell'edilizia sia assumersi la responsabilità per l'uomo e l'ambiente. Per questo intendiamo il nostro motto «**we care**» come una missione.

**we  
care**



Per noi, proteggere la salute e garantire un clima interno confortevole è un'assoluta priorità. Con i prodotti e i sistemi della **Saint-Gobain Weber Comfort line**, contribuiamo a raggiungere questi obiettivi in una grande varietà di ambiti.



Con il sistema di soffitti **MARMORAN Acoustic silentcare** abbiamo sviluppato una soluzione efficace ed esteticamente pregiata per ridurre le emissioni di rumore negli edifici e per aumentare il benessere negli ambienti interni.

# Contenuti

|   |    |
|---|----|
| <b>Fonti di rumore e disposizioni</b>                     | 4  |
| <b>Sistema di soffitti MARMORAN Acoustic silentcare</b>   | 5  |
| <b>Campi di applicazione:</b>                             | 6  |
| <b>Valori di assorbimento acustico</b>                    | 8  |
| <b>Tipi di posa</b>                                       | 10 |
| <b>Raccordi alle pareti e ai soffitti</b>                 | 11 |
| <b>Raccordi ai soffitti e agli intradossi dei balconi</b> | 14 |
| <b>Incassi per spot</b>                                   | 16 |
| <b>Raccordi alle finestre o alle porte</b>                | 17 |
| <b>Montaggio e lavorazione</b>                            | 18 |
| <b>Componenti del sistema</b>                             | 24 |
| <b>Finiture della superficie</b>                          | 26 |



Il rumore è un suono indesiderato che ha un impatto negativo sul benessere, la salute e le prestazioni delle persone. Un clima interno silenzioso e acusticamente equilibrato riduce quindi lo stress e aumenta il benessere degli utenti di un edificio. Le misure di protezione dal rumore esterno e la riduzione dei tempi di riverbero all'interno sono quindi un importante fattore per la progettazione - sia negli edifici nuovi che nella ristrutturazione di fabbricati esistenti.

## Le fonti di rumore spesso non possono essere eliminate. Ma il disturbo causato dal rumore sì.



### Molteplici fonti di rumore

Gli utenti degli edifici sono esposti ad una varietà di fonti di rumore - da fattori esterni così come da rumori quotidiani all'interno. A seconda della fonte e dell'intensità di questi disturbi, devono essere previste misure strutturali per garantire la protezione dal rumore e migliorare l'acustica dei locali - sia per gli edifici nuovi che nel caso di ristrutturazioni.

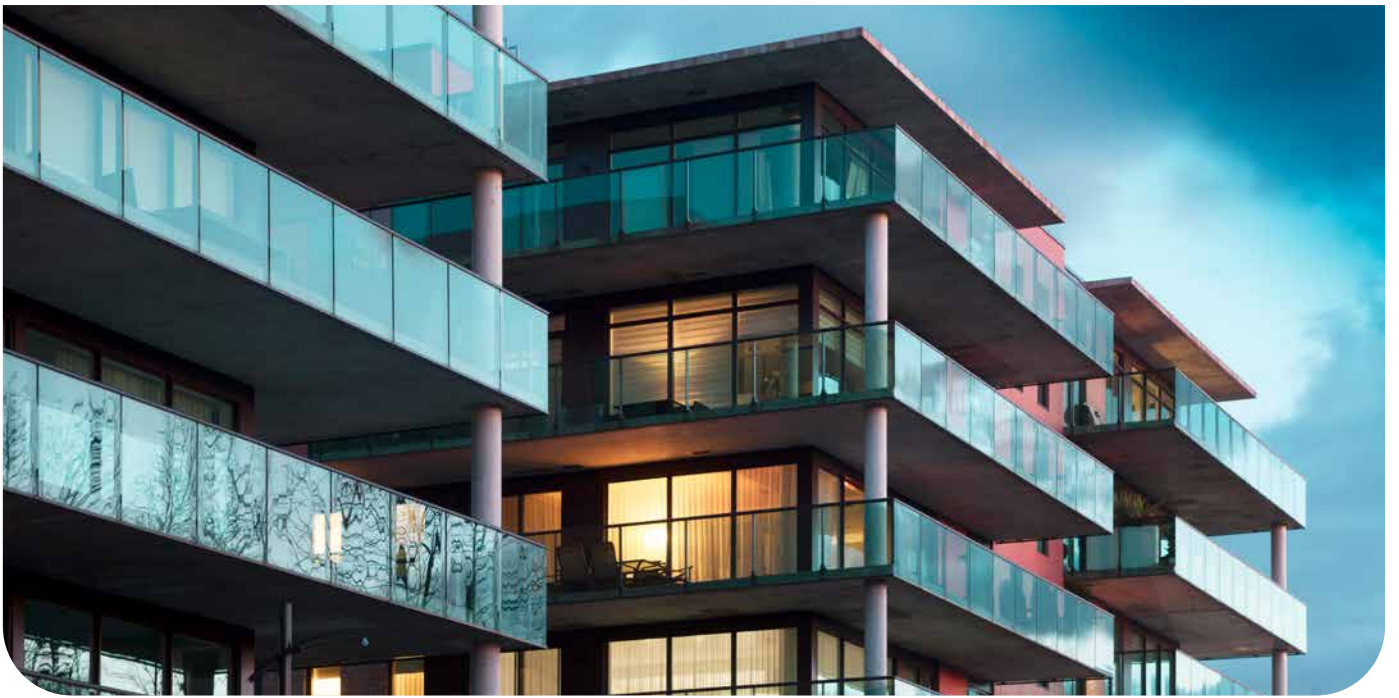
### Basi per la protezione dal rumore

Le disposizioni di riferimento per la progettazione più importanti sono la norma SIA 181 «La protezione dal rumore nelle costruzioni edilizie» (edizione 2020) e i requisiti dell'Ordinanza contro l'inquinamento fonico (OIF) del 15 dicembre 1986. Inoltre, molti cantoni e comuni hanno emanato normative proprie per la protezione contro il rumore, che definiscono esattamente i vari tipi di rumore e inoltre specificano e limitano la loro ammissibilità in termini di tempo.



### Un investimento conveniente e necessario

Garantire un'ottimale protezione acustica strutturale e un comfort acustico equilibrato aumenta non solo la qualità della vita degli utenti degli edifici, bensì anche il valore commerciale e reale degli immobili.



## MARMORAN Acoustic silentcare: Efficace, economico, estetico

Con il sistema di soffitti acustici **MARMORAN Acoustic silentcare**, la Saint-Gobain Weber AG offre una soluzione di grande effetto per soffitti interni ed esterni, protetti dagli agenti atmosferici, efficaci dal punto di vista acustico ed esteticamente pregiati. A seconda del campo di applicazione, il sistema riduce le immissioni di rumore dall'esterno o migliora l'acustica dei locali. La posa senza fughe conferisce un aspetto armonioso.

### **Protezione dal rumore dall'esterno**

Installati direttamente sull'intradosso di balconi e logge, i soffitti MARMORAN Acoustic silentcare proteggono efficacemente dal rumore esterno in generale, per esempio quello causato da veicoli, traffico su rotaia e aereo, vicini o tosaerba. Ciò è possibile grazie alle proprietà fonoassorbenti dei materiali utilizzati nel sistema, nonché dalla struttura del soffitto ben studiata.

### **Isolamento acustico in ambienti interni**

Negli ambienti interni, il sistema MARMORAN Acoustic silentcare può essere applicato sia direttamente sul soffitto che su strutture di controsoffitti. Così facendo si riducono i tempi di riverbero dei rumori di disturbo che possono essere causati da persone, apparecchi e macchine. L'applicazione del sistema di soffitti acustici è particolarmente raccomandata in stanze con

superfici fonoriflettenti come per esempio grandi finestre, intonaco bianco sui soffitti, rivestimenti in piastrelle e ceramica, nonché in assenza di tende e tappeti.

### **Una vasta gamma di possibili realizzazioni**

L'ottica senza fughe dei soffitti MARMORAN Acoustic silentcare soddisfa i più elevati requisiti estetici. Superfici perfettamente lisce, simili all'intonaco bianco o superfici con strutture in diversi colori consentono la perfetta integrazione nel progetto architettonico.

# MARMORAN Acoustic silentcare per una vasta gamma di applicazioni

## Edifici residenziali



### Applicazioni e vantaggi

#### Case plurifamiliari e monofamiliari

- Riduzione dei tempi di riverbero negli ambienti interni
- Protezione efficace dal rumore esterno
- Atmosfera rilassante e piacevolmente tranquilla

## Edifici pubblici



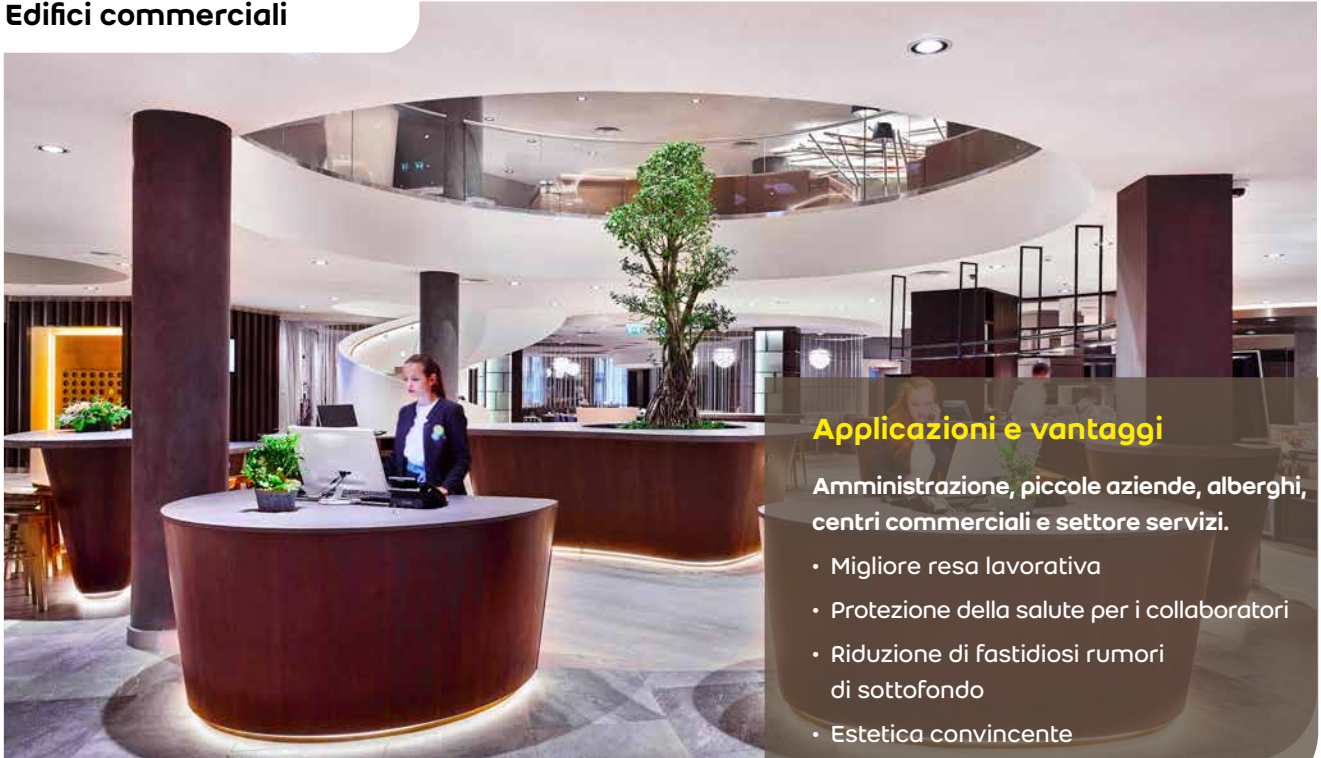
### Applicazioni e vantaggi

#### Aule scolastiche, auditori, sale espositive, ecc.

- Acustica del locale senza disturbi
- Maggiore capacità di concentrazione
- Soggiorno più rilassante
- Protezione dal rumore

# Ovunque sia richiesta un'atmosfera piacevole e silenziosa

## Edifici commerciali

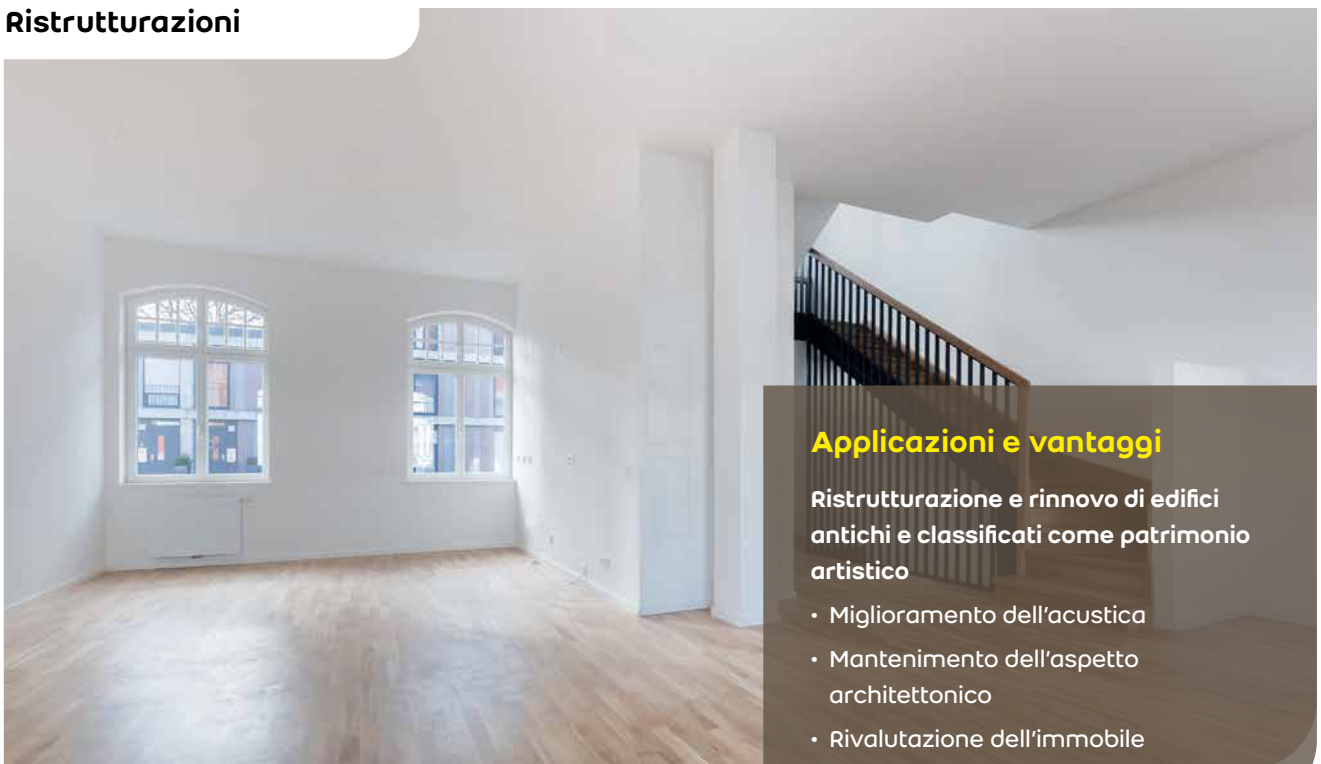


### Applicazioni e vantaggi

Amministrazione, piccole aziende, alberghi, centri commerciali e settore servizi.

- Migliore resa lavorativa
- Protezione della salute per i collaboratori
- Riduzione di fastidiosi rumori di sottofondo
- Estetica convincente

## Ristrutturazioni



### Applicazioni e vantaggi

Ristrutturazione e rinnovo di edifici antichi e classificati come patrimonio artistico

- Miglioramento dell'acustica
- Mantenimento dell'aspetto architettonico
- Rivalutazione dell'immobile

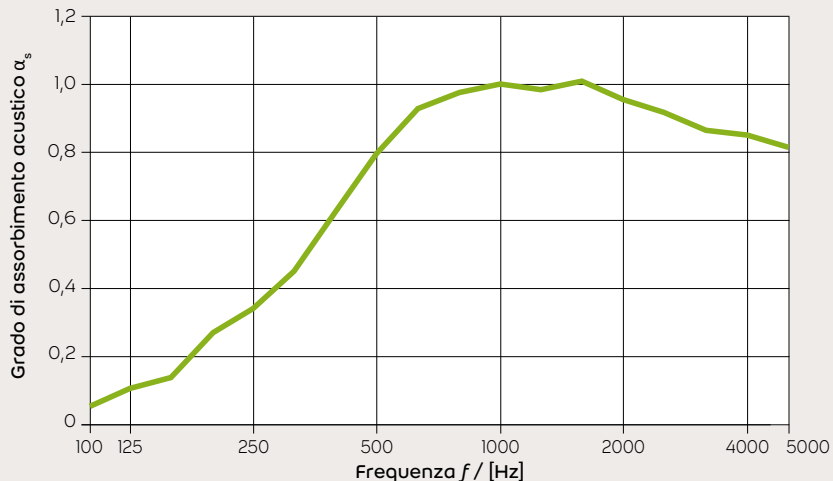
# MARMORAN Acoustic silentcare

## Sistema di soffitti acustici

### Sistema MARMORAN Acoustic silentcare 30 mm

Grado di assorbimento acustico  $\alpha_w = 0.65$  /

classe elemento fonoassorbente C

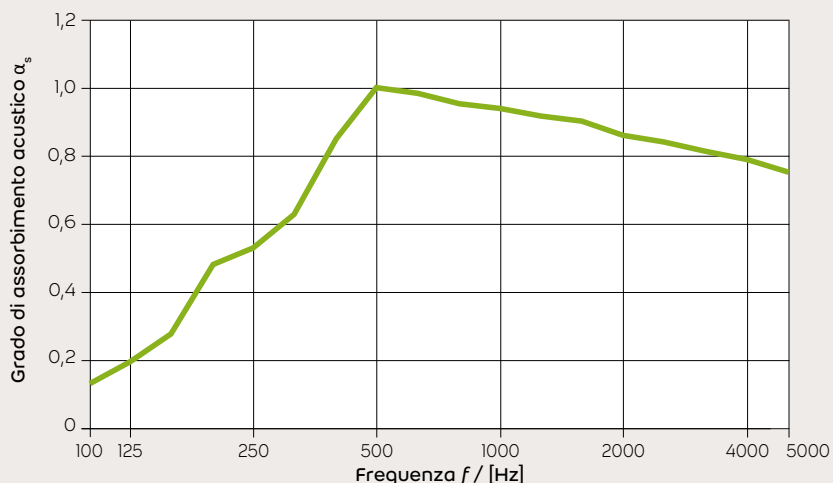


| Frequenza [Hz] | $\alpha_s$ Terza | $\alpha_p$ Ottava |
|----------------|------------------|-------------------|
| 100            | 0,05             |                   |
| 125            | 0,10             | 0,10              |
| 160            | 0,14             |                   |
| 200            | 0,27             |                   |
| 250            | 0,33             | 0,35              |
| 315            | 0,45             |                   |
| 400            | 0,63             |                   |
| 500            | 0,80             | 0,80              |
| 630            | 0,93             |                   |
| 800            | 0,98             |                   |
| 1000           | 1,00             | 1,00              |
| 1250           | 0,99             |                   |
| 1600           | 1,01             |                   |
| 2000           | 0,96             | 0,95              |
| 2500           | 0,92             |                   |
| 3150           | 0,87             |                   |
| 4000           | 0,85             | 0,85              |
| 5000           | 0,82             |                   |

### Sistema MARMORAN Acoustic silentcare 40 mm

Grado di assorbimento acustico  $\alpha_w = 0.85$  /

classe elemento fonoassorbente B



| Frequenza [Hz] | $\alpha_s$ Terza | $\alpha_p$ Ottava |
|----------------|------------------|-------------------|
| 100            | 0,13             |                   |
| 125            | 0,20             | 0,20              |
| 160            | 0,28             |                   |
| 200            | 0,48             |                   |
| 250            | 0,53             | 0,55              |
| 315            | 0,63             |                   |
| 400            | 0,85             |                   |
| 500            | 1,00             | 0,95              |
| 630            | 0,98             |                   |
| 800            | 0,95             |                   |
| 1000           | 0,94             | 0,95              |
| 1250           | 0,92             |                   |
| 1600           | 0,90             |                   |
| 2000           | 0,86             | 0,85              |
| 2500           | 0,84             |                   |
| 3150           | 0,81             |                   |
| 4000           | 0,79             | 0,80              |
| 5000           | 0,75             |                   |

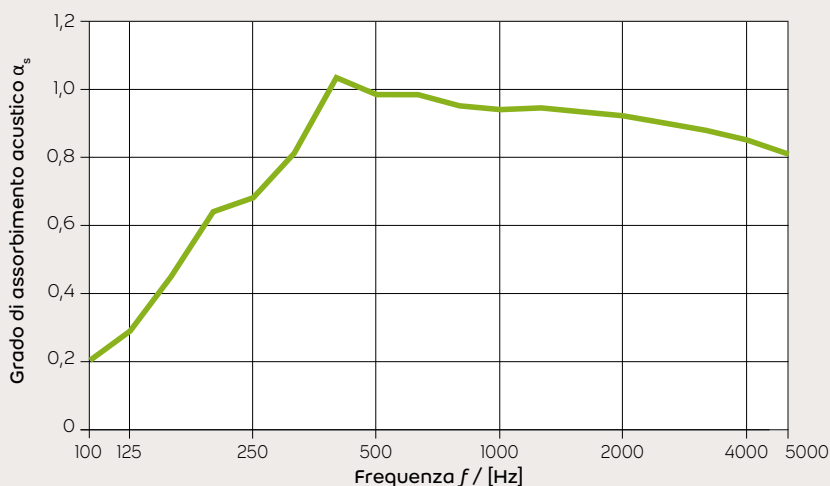


# Valori di assorbimento acustico di prima classe che possono reggere qualsiasi confronto

## Sistema MARMORAN Acoustic silentcare 50 mm

Grado di assorbimento acustico  $\alpha_w = 0.95$  /

classe elemento fonoassorbente A

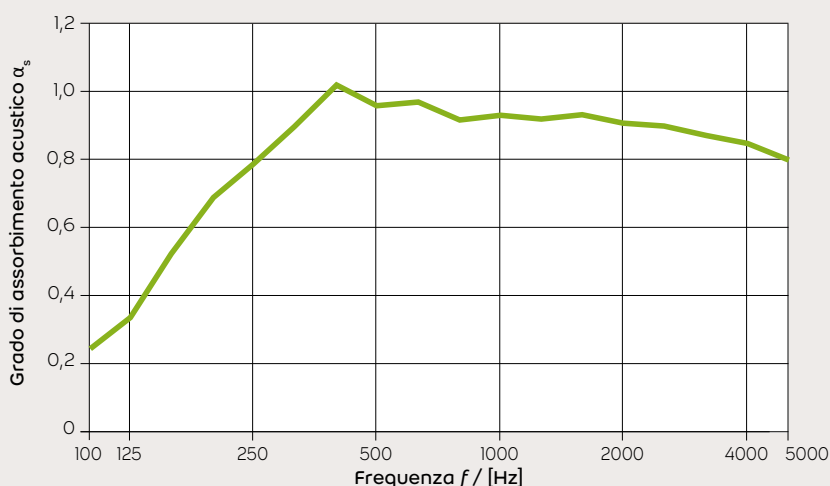


| Frequenza [Hz] | $\alpha_s$ Terza | $\alpha_p$ Ottava |
|----------------|------------------|-------------------|
| 100            | 0,20             |                   |
| 125            | 0,29             | 0,30              |
| 160            | 0,45             |                   |
| 200            | 0,64             |                   |
| 250            | 0,68             | 0,70              |
| 315            | 0,81             |                   |
| 400            | 1,03             | 1,00              |
| 500            | 0,98             |                   |
| 630            | 0,98             |                   |
| 800            | 0,95             |                   |
| 1000           | 0,94             | 0,95              |
| 1250           | 0,94             |                   |
| 1600           | 0,93             |                   |
| 2000           | 0,92             | 0,90              |
| 2500           | 0,90             |                   |
| 3150           | 0,88             |                   |
| 4000           | 0,85             | 0,85              |
| 5000           | 0,81             |                   |

## Sistema MARMORAN Acoustic silentcare 60 mm

Grado di assorbimento acustico  $\alpha_w = 0.95$  /

classe elemento fonoassorbente A



| Frequenza [Hz] | $\alpha_s$ Terza | $\alpha_p$ Ottava |
|----------------|------------------|-------------------|
| 100            | 0,25             |                   |
| 125            | 0,34             | 0,35              |
| 160            | 0,53             |                   |
| 200            | 0,69             |                   |
| 250            | 0,79             | 0,80              |
| 315            | 0,90             |                   |
| 400            | 1,02             | 1,00              |
| 500            | 0,96             |                   |
| 630            | 0,97             |                   |
| 800            | 0,92             |                   |
| 1000           | 0,93             | 0,90              |
| 1250           | 0,92             |                   |
| 1600           | 0,93             |                   |
| 2000           | 0,91             | 0,90              |
| 2500           | 0,90             |                   |
| 3150           | 0,87             |                   |
| 4000           | 0,85             | 0,85              |
| 5000           | 0,80             |                   |

### Grado di assorbimento acustico secondo ISO 354

Misurazione dell'assorbimento acustico in camere riverberanti

Montaggio tipo B - direttamente incollato (tipo E, 200 mm su richiesta come controsoffitto)

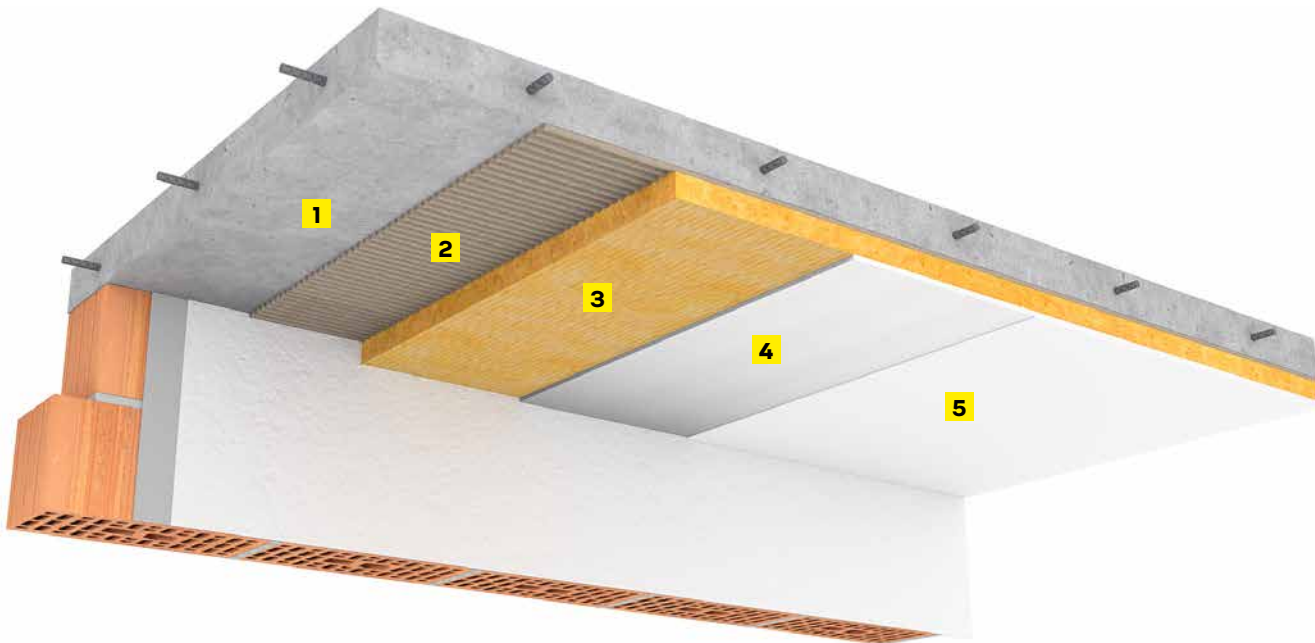
Valutazione secondo ISO 11654

Grado di assorbimento acustico valutato  $\alpha_w$  / classe elemento fonoassorbente

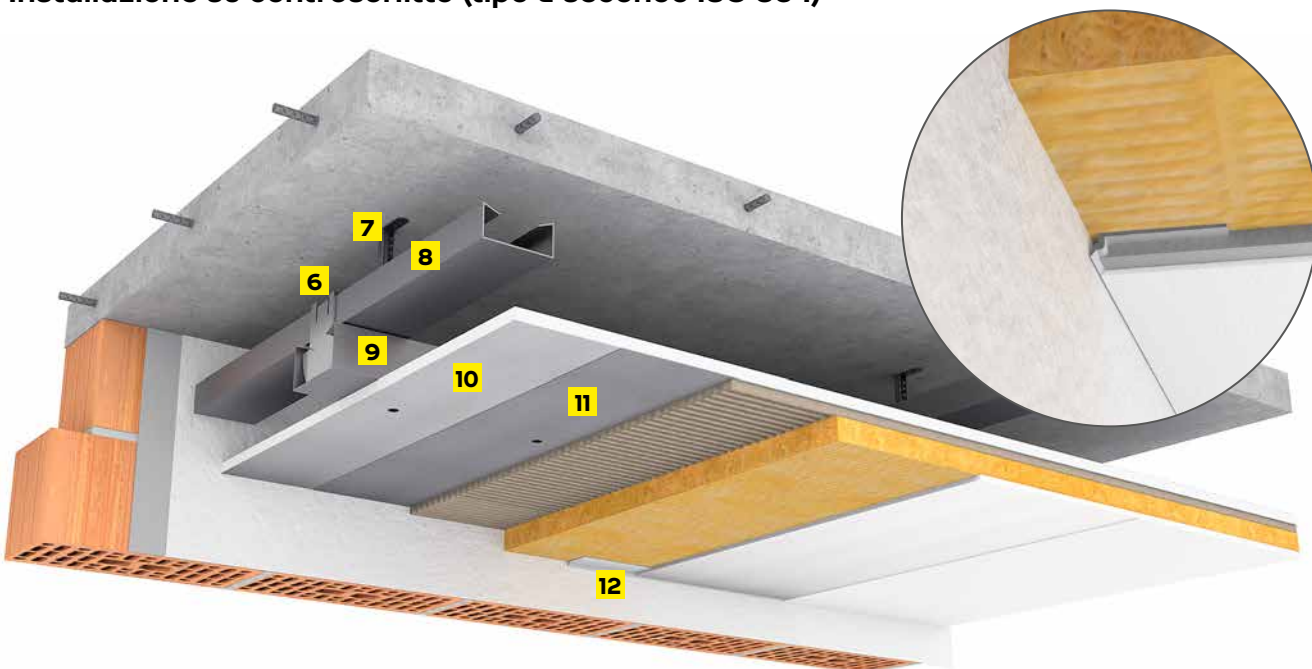
# MARMORAN Acoustic silentcare

## Soffitti acustici

Installazione su soffitto in calcestruzzo (tipo B secondo ISO 354)



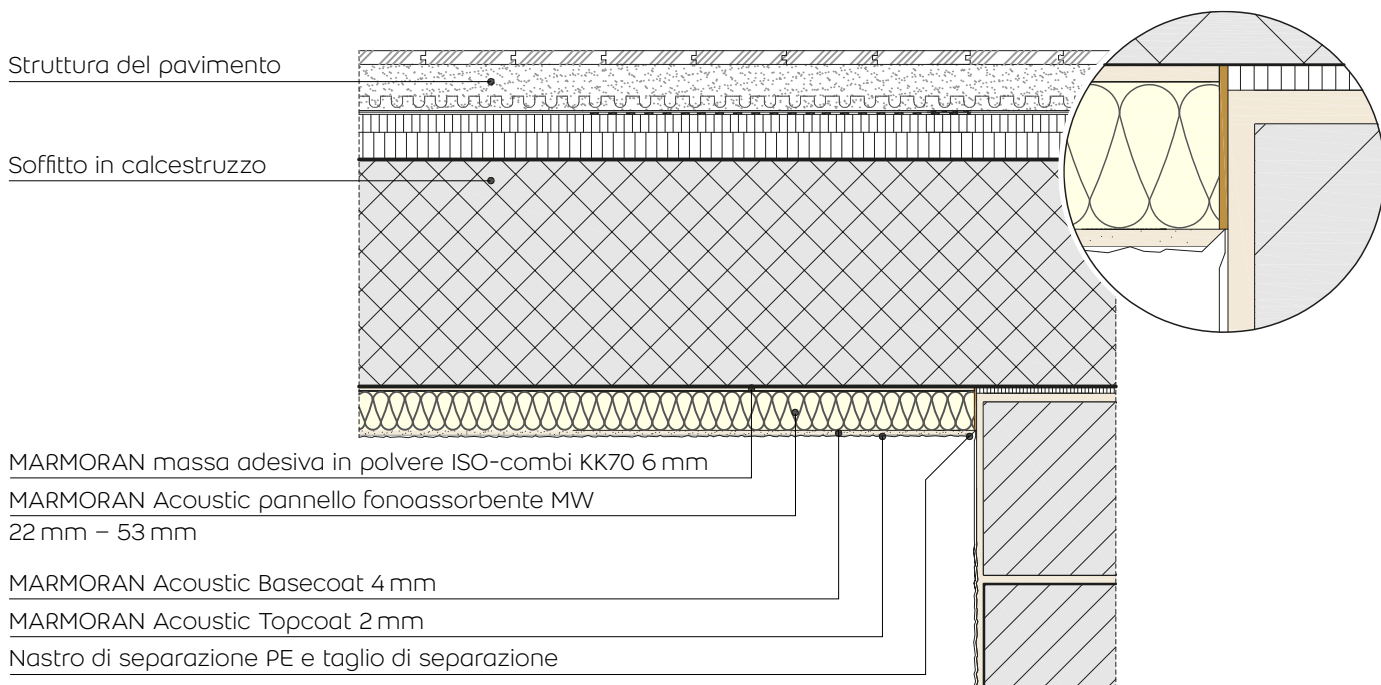
Installazione su controsoffitto (tipo E secondo ISO 354)



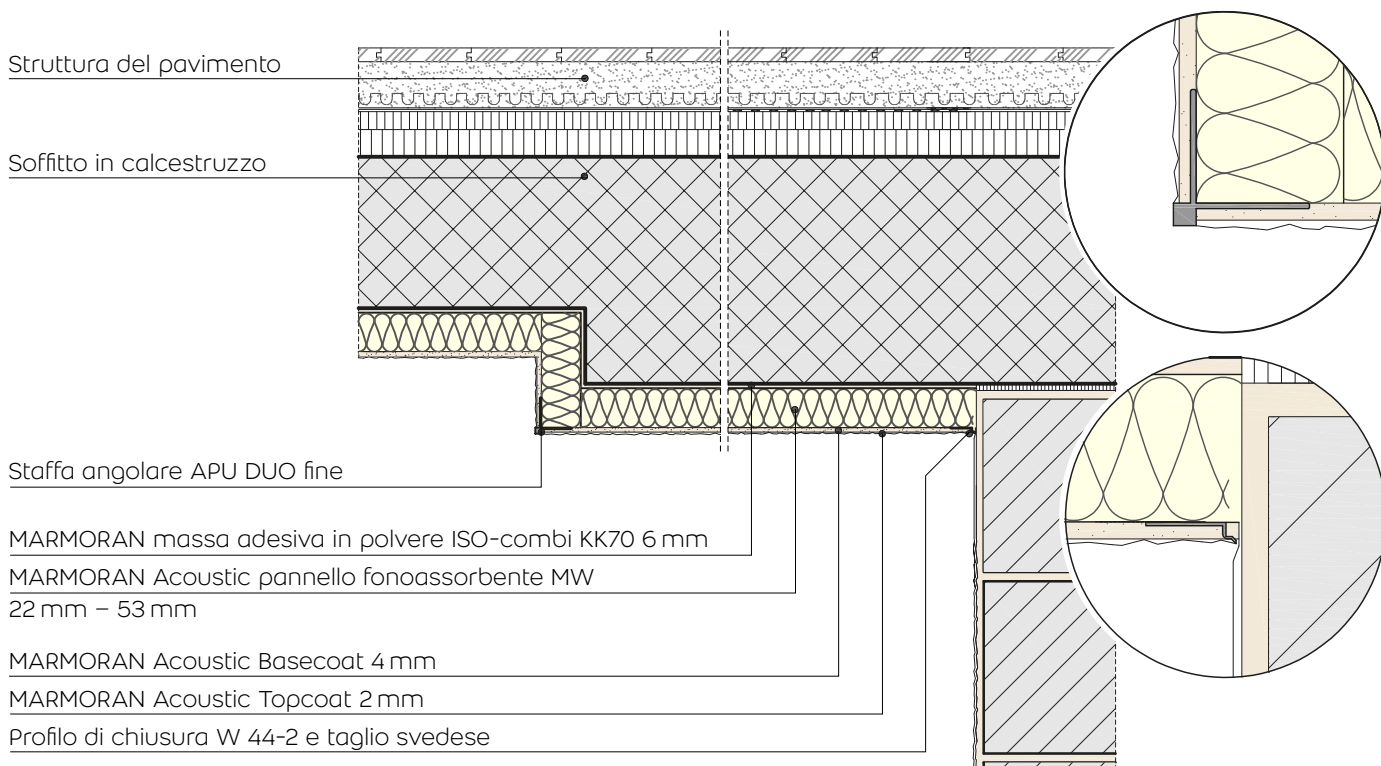
- |   |  |
|---|--|
| <b>1</b> Soffitto in calcestruzzo                                   | <b>6</b> Connettore rapido a croce                             |
| <b>2</b> MARMORAN massa adesiva in polvere ISO-combi KK70 6 mm      | <b>7</b> Pendino Nonius  |
| <b>3</b> MARMORAN Acoustic pannello fonoassorbente MW 22 mm – 53 mm | <b>8</b> Orditura di base                                      |
| <b>4</b> MARMORAN Acoustic Basecoat 4 mm                            | <b>9</b> Orditura portante (distanza tra gli assi max. 300 mm) |
| <b>5</b> MARMORAN Acoustic Topcoat 2 mm                             | <b>10</b> Pannello di gesso                                    |
|   | <b>11</b> MARMORAN ponte adesivo G810                          |
|   | <b>12</b> Raccordo alla parete con profilo                     |

# Eseguito perfettamente fino all'ultimo dettaglio

## Raccordo parete/soffitto con nastro di separazione PE e taglio di separazione

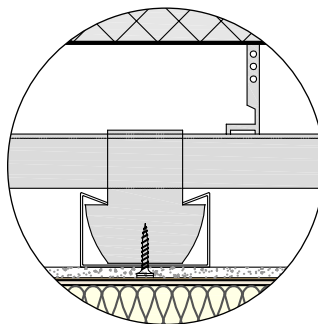
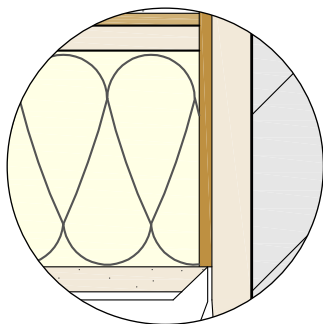
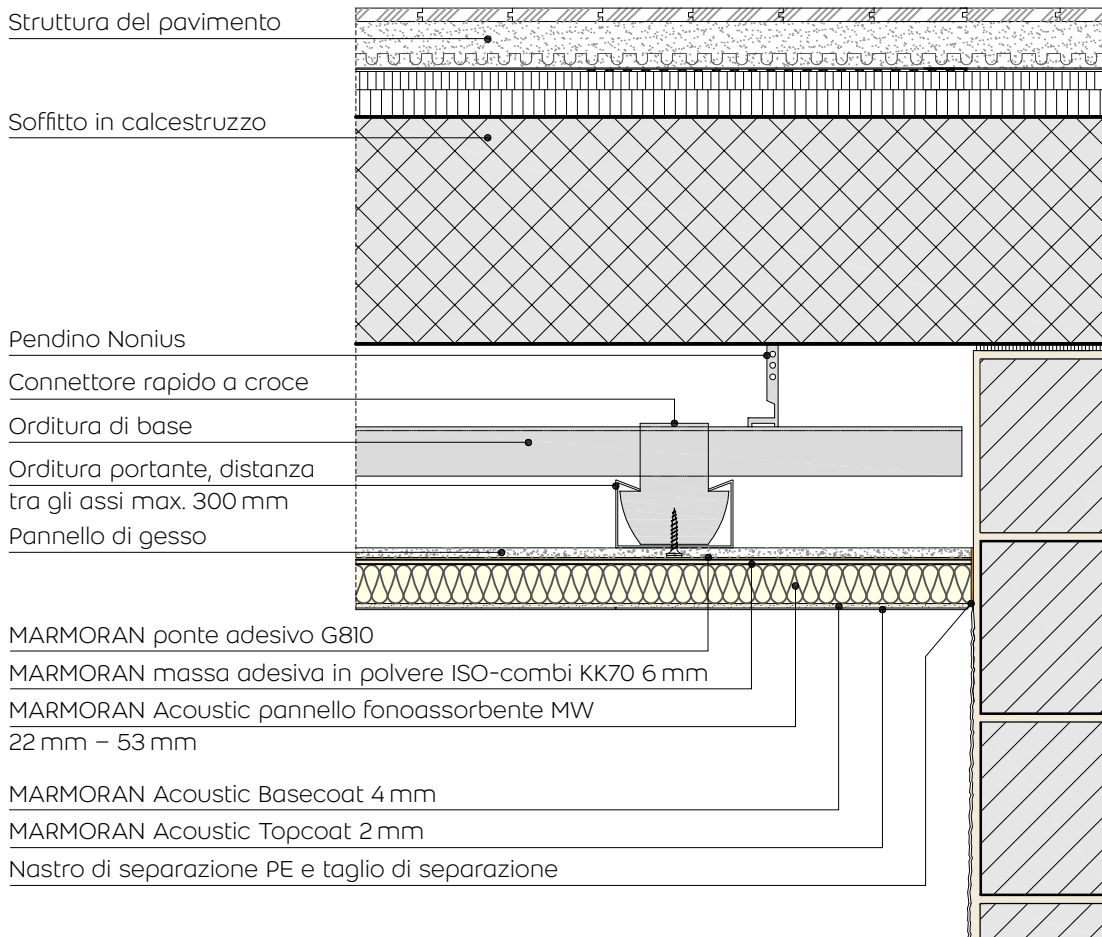


## Raccordo parete/soffitto con profilo di chiusura e angolo sullo sfalsamento del soffitto

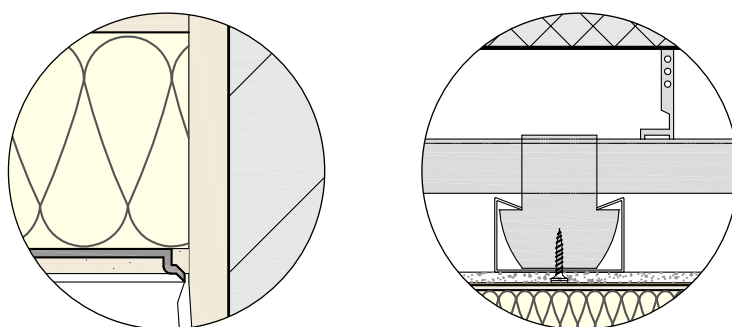
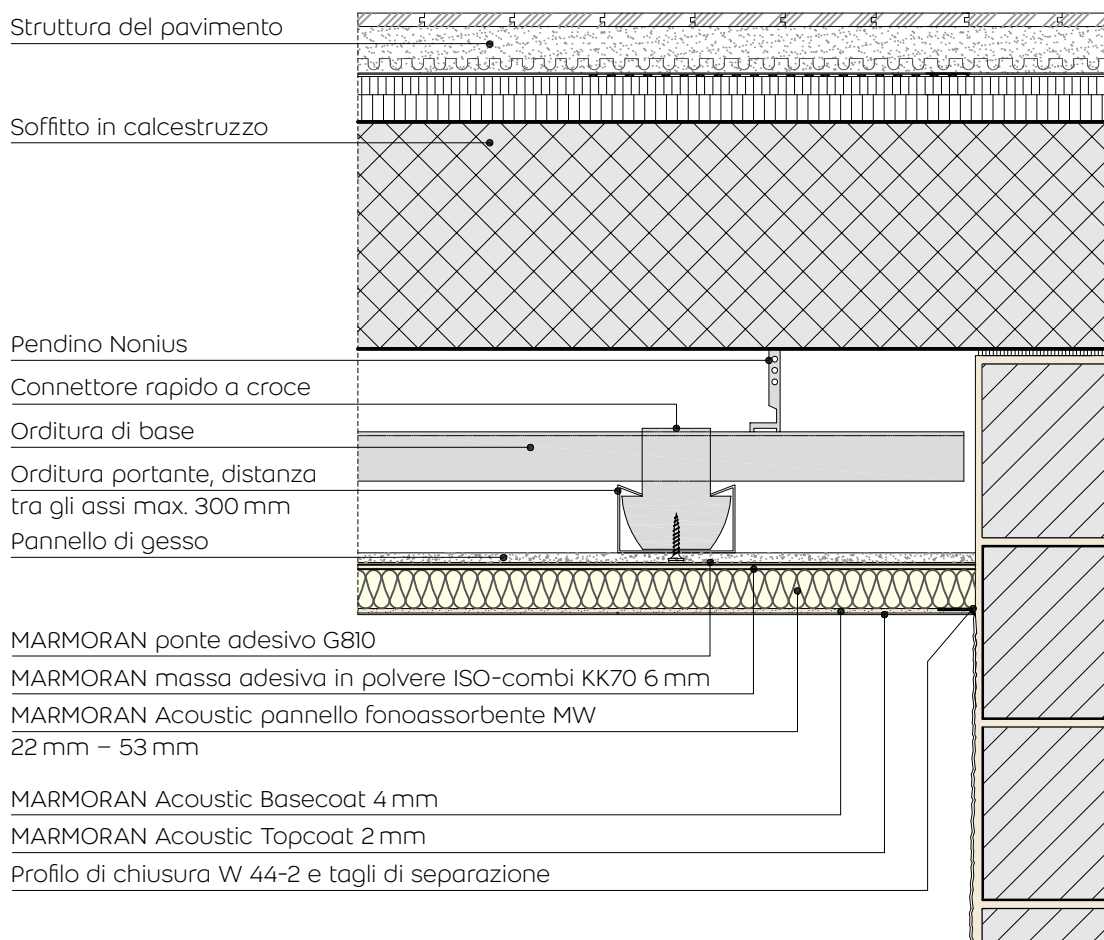


*I nostri dettagli di esecuzione corrispondono allo stato dell'arte attuale. L'installatore/il progettista è tenuto a verificare la loro idoneità per il suo progetto. Si applicano le norme SIA vigenti, le direttive delle associazioni professionali ASIPG, SPV ecc., così come le condizioni generali di vendita della Saint-Gobain Weber AG.*

## Raccordo parete/soffitto su controsoffitto con taglio di separazione

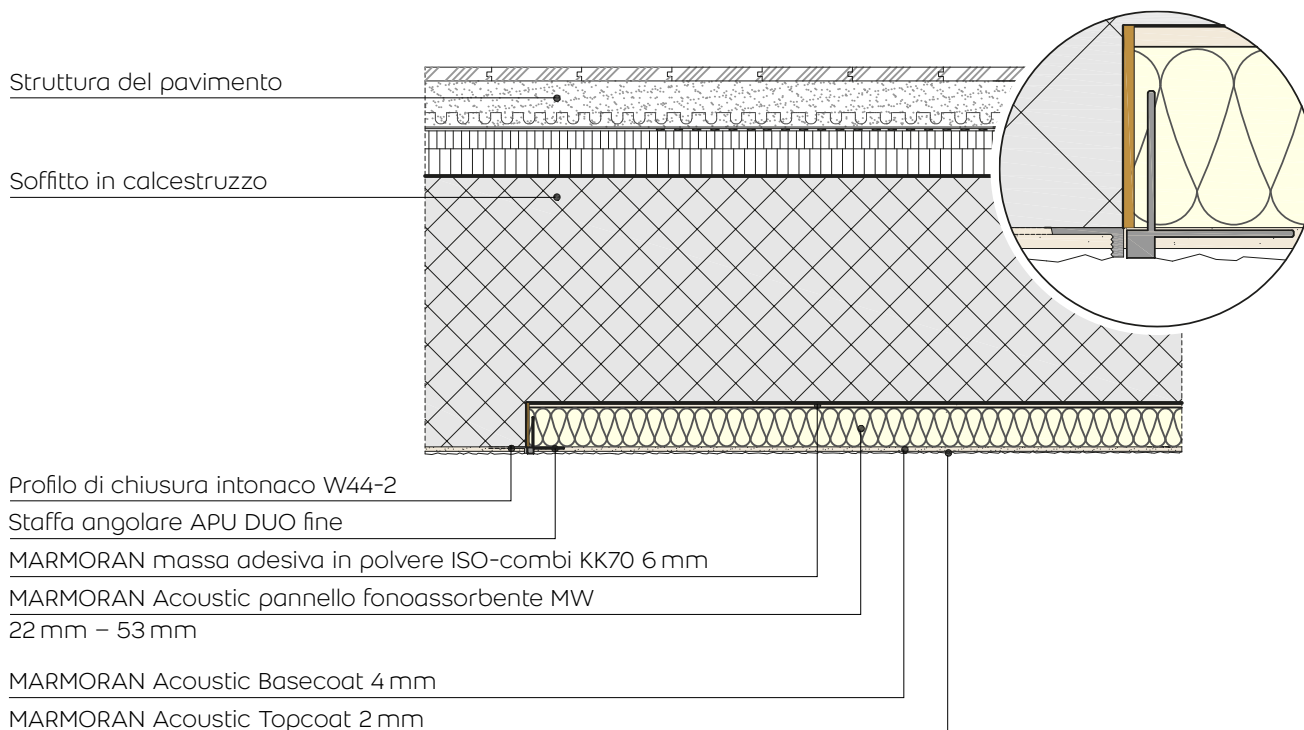


## Raccordo parete/soffitto su controsoffitto con profilo di chiusura

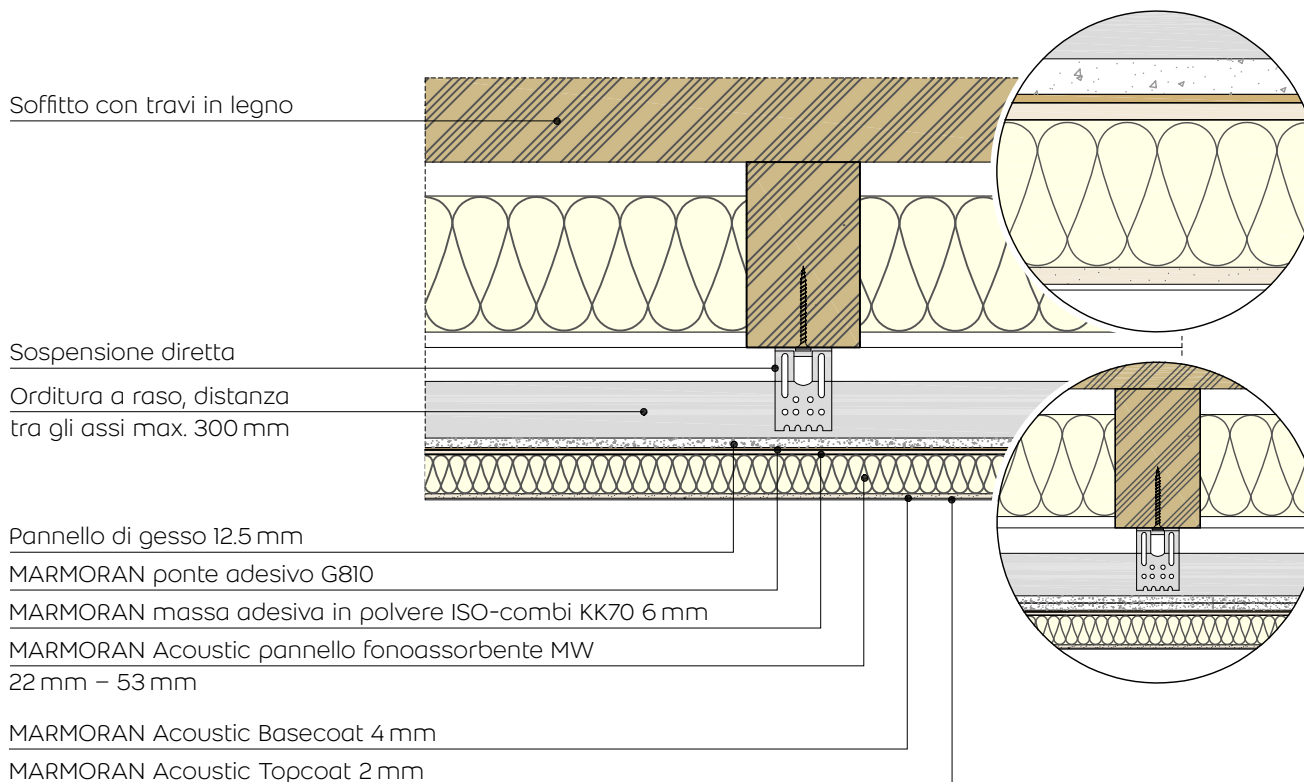


*I nostri dettagli di esecuzione corrispondono allo stato dell'arte attuale. L'installatore/il progettista è tenuto a verificare la loro idoneità per il suo progetto. Si applicano le norme SIA vigenti, le direttive delle associazioni professionali ASIPG, SPV ecc., così come le condizioni generali di vendita della Saint-Gobain Weber AG.*

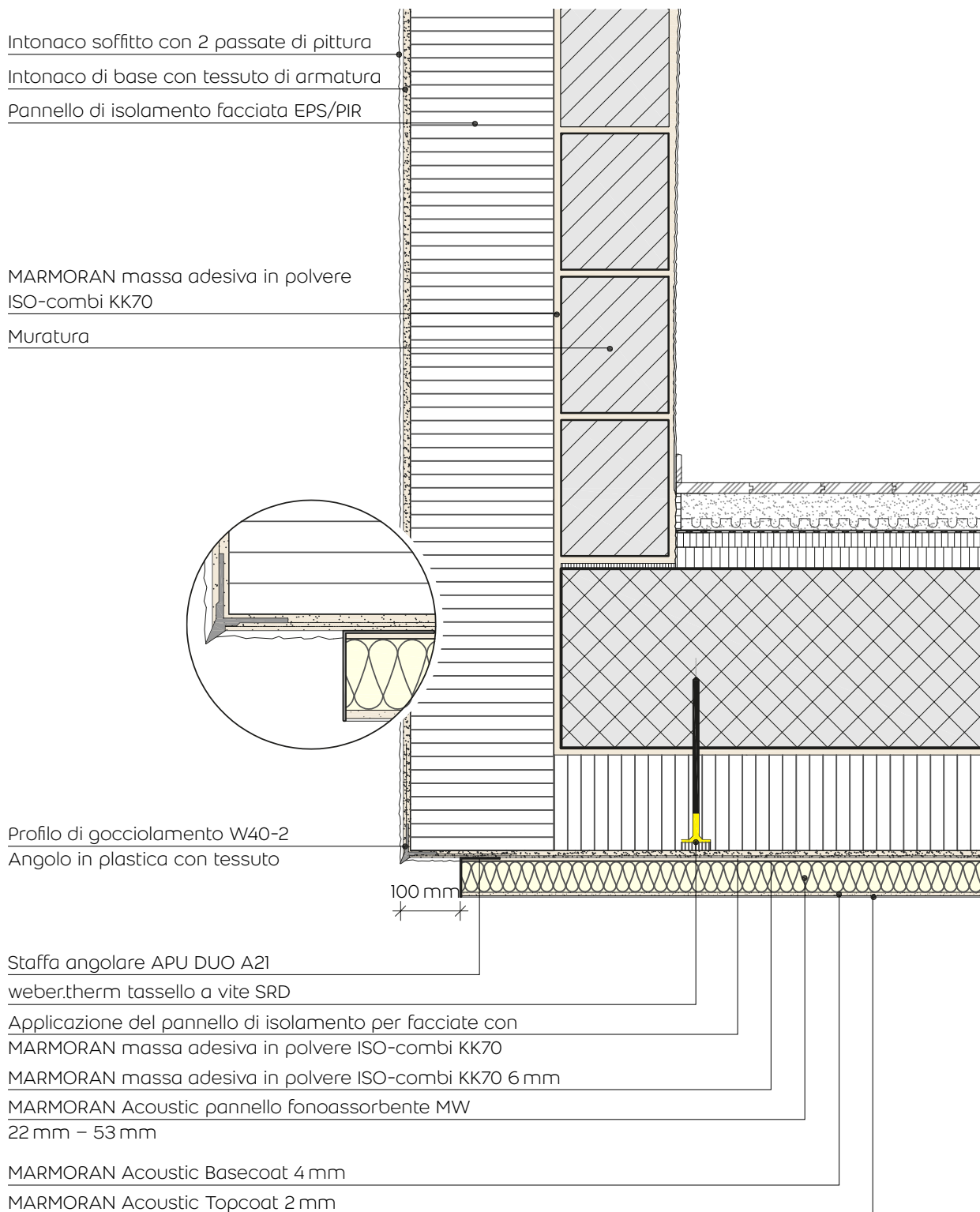
## Raccordo parete/soffitto in calcestruzzo con profilo di chiusura



## Raccordo con fissaggio diretto ad un soffitto con travi in legno

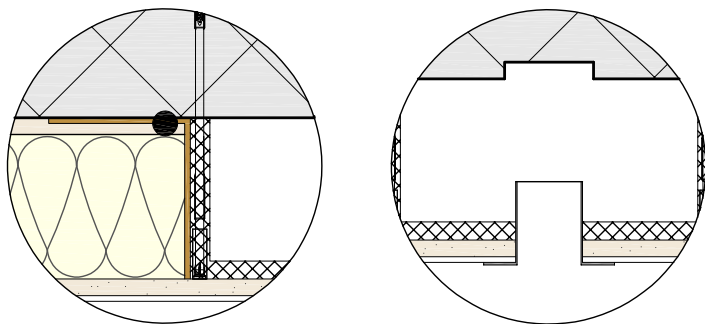
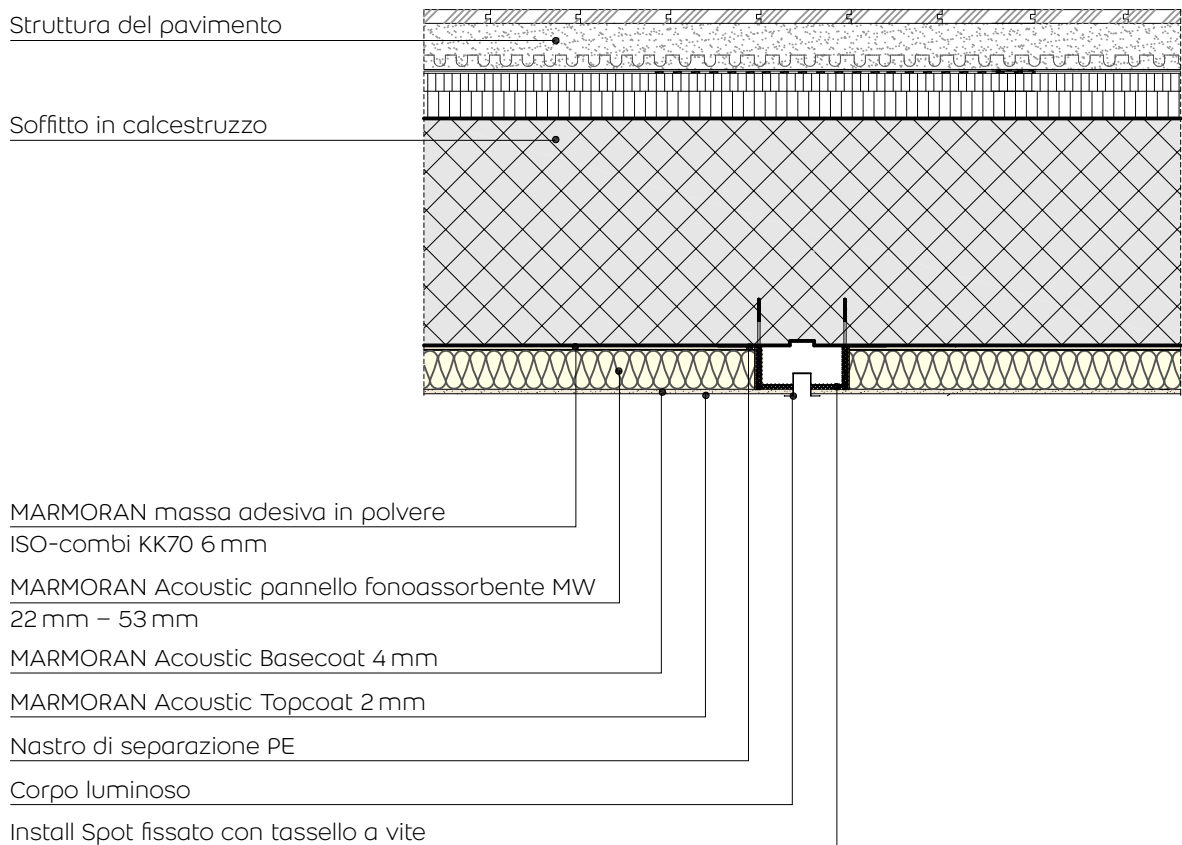


## Raccordo del MARMORAN Acoustic silentcare sotto all'intradosso del balcone coibentato



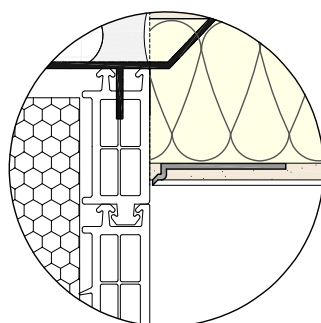
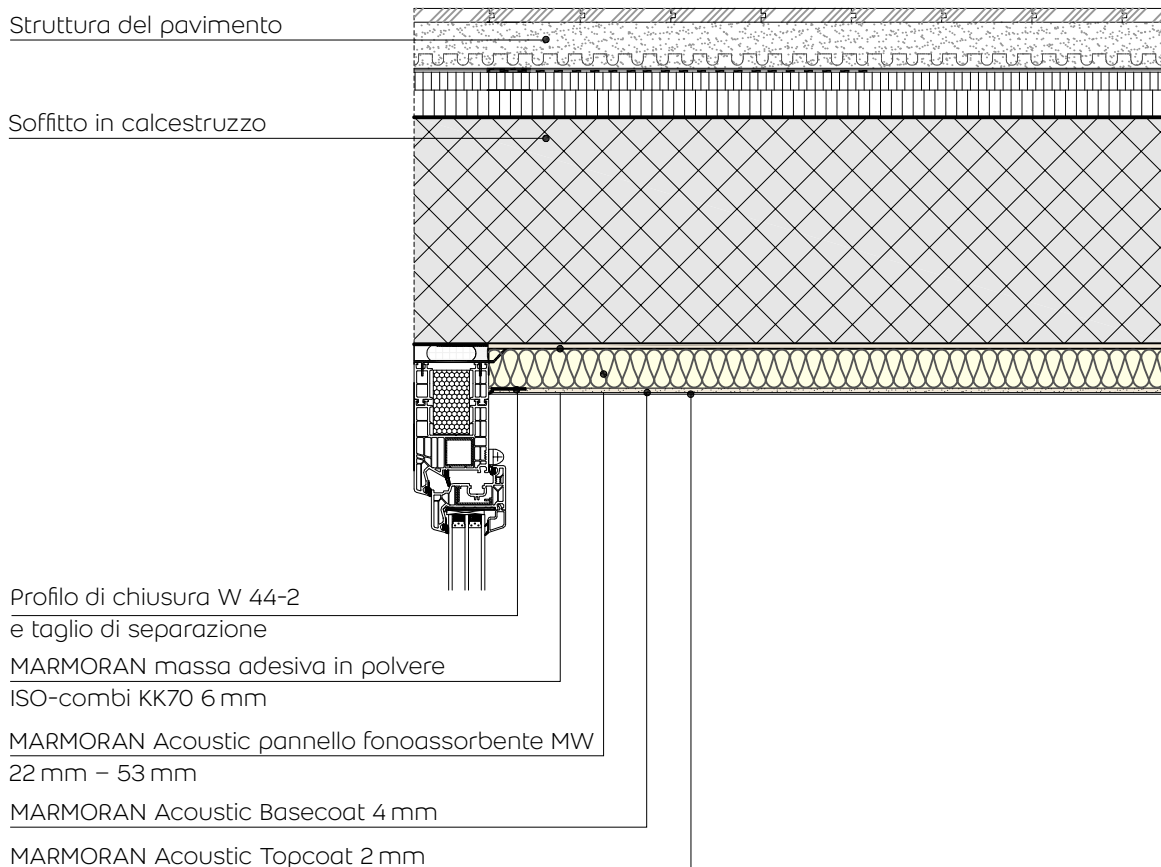
*I nostri dettagli di esecuzione corrispondono allo stato dell'arte attuale. L'installatore/il progettista è tenuto a verificare la loro idoneità per il suo progetto. Si applicano le norme SIA vigenti, le direttive delle associazioni professionali ASIPG, SPV ecc., così come le condizioni generali di vendita della Saint-Gobain Weber AG.*

## MARMORAN Acoustic silentcare Install Spot (per interni ed esterni)





## Raccordo alle finestre o alle porte con profilo di chiusura



*I nostri dettagli di esecuzione corrispondono allo stato dell'arte attuale. L'installatore/il progettista è tenuto a verificare la loro idoneità per il suo progetto. Si applicano le norme SIA vigenti, le direttive delle associazioni professionali ASIPG, SPV ecc., così come le condizioni generali di vendita della Saint-Gobain Weber AG.*



## MARMORAN Acoustic silentcare: il sistema completo di soffitti acustici

**MARMORAN Acoustic silentcare** è un sistema di soffitti acustici completo. Tutti i componenti sono abbinati perfettamente tra loro. Per ottenere un risultato perfetto e di alta qualità, è consentito utilizzare esclusivamente componenti di sistema originali. Gli attrezzi speciali del sistema facilitano la posa agli installatori e contribuiscono ad uno svolgimento del lavoro e ad un risultato tecnicamente ottimale.



### **Indicazioni per la lavorazione**

La lavorazione del sistema MARMORAN Acoustic silentcare richiede esperienza tecnica nella posa di soffitti acustici senza fughe. Saint-Gobain Weber AG è lieta di sostenere gli installatori con corsi di formazione. Gli esperti della Saint-Gobain Weber AG sono a disposizione per una consulenza individuale.

### Montaggio con componenti di sistema originali

Il sistema di soffitti acustici MARMORAN Acoustic silentcare consiste in un pannello fonoassorbente in lana minerale svizzera, la massa adesiva combi, e i corrispondenti intonaci di base e di finitura. Tutti i componenti sono appositamente combinati con il sistema e garantiscono che il soffitto soddisfi i valori richiesti in termini di isolamento acustico e acustica del locale. I componenti sono descritti singolarmente a pagina 24.



### Esecuzione con utensili di sistema speciali

Per tutte le fasi del lavoro per l'installazione e la lavorazione dei soffitti MARMORAN Acoustic silentcare sono disponibili attrezzi di sistema specifici (vedi pagina 25). Il loro utilizzo è di supporto a un'esecuzione professionale e contribuisce significativamente a uno svolgimento dei lavori razionale, ottimizzato dal punto di vista ergonomico, nonché a un risultato perfetto.



### Infinite possibilità creative

La posa senza fughe produce una superficie assolutamente liscia e bianca, simile all'intonaco bianco. Questa può essere strutturata in modi diversi usando le corrispondenti tecniche di lavoro. È possibile anche realizzare colorazioni personalizzate ed effetti speciali in modo specifico per ogni progetto. Saint-Gobain Weber è lieta di aiutare progettisti ed esecutori con il campionamento.



# MARMORAN Acoustic silentcare: passo dopo passo verso l'installazione perfetta



## Controllo del supporto

Il supporto deve essere asciutto, privo di polvere, pulito e portante. Per assicurarsi che sia livellato e non presenti fastidiosi gradini, le irregolarità più grandi devono essere precedentemente livellate con una spatola.

**Consiglio:** Migliore è il supporto, più facile saranno il montaggio e il lavoro di intonacatura.



## Preparazione del supporto e dei pannelli isolanti

Il pannello fonoassorbente MARMORAN Acoustic viene incollato con la spatola dentata RUVIDA MARMORAN Acoustic (10x10x10 mm) con la «tecnica floating-buttering». A questo scopo, la massa adesiva in polvere ISO-combi KK70 MARMORAN viene applicata sia sul pannello sia sul supporto.



## Posa del pannello acustico

Non devono rimanere fessure di giunzione tra un pannello e l'altro. Si devono evitare gradini affinché i pannelli fonoassorbenti MARMORAN Acoustic siano posati assolutamente in piano. Per evitare irregolarità, i pannelli isolanti possono essere pressati con una spatola. Si raccomanda di controllare con una livella.

**Consiglio:** Posare i pannelli allentandoli in modo planare. Questo facilita le fasi di lavoro successive.



# Mano di fondo con il MARMORAN Acoustic Basecoat



## Miscelare il MARMORAN Acoustic Basecoat

Mescolare per 2 minuti il MARMORAN Acoustic Basecoat con 3.8 litri di acqua per ogni sacco in un secchio pulito con un miscelatore, fino ad ottenere una massa lavorabile. Dopo un tempo di maturazione ovvero di riposo di 1 minuto, il MARMORAN Acoustic Basecoat può essere lavorato.

**Consiglio:** Utilizzate un secchio grande pulito e un miscelatore a doppia elica.



## Applicazione del MARMORAN Acoustic Basecoat

Il MARMORAN Acoustic Basecoat viene applicato con la MARMORAN Acoustic Spatola dentata RUVIDA tenendola inclinata di 45°.



Tirare il MARMORAN Acoustic Basecoat ancora una volta in senso trasversale e longitudinale, al fine di ottenere uno strato di spessore costante.

**Consiglio:** Formando delle squadre l'applicazione sarà più facile.



Il MARMORAN Acoustic Basecoat viene steso rispettivamente con la spatola raschia-superfici MARMORAN Acoustic MINI o con la spatola raschia-superfici MARMORAN Acoustic BIG..



**Consiglio:** Una volta asciugato, può essere levigato con una talocchia abrasiva.



# Stuccatura con MARMORAN Acoustic Topcoat



## Miscelare il MARMORAN Acoustic Topcoat

Mescolare per 2 minuti il MARMORAN Acoustic Topcoat con 4.5 litri di acqua per ogni sacco in un secchio pulito con un miscelatore, fino ad ottenere una massa lavorabile. Dopo un tempo di maturazione ovvero di riposo di 1 minuto, il MARMORAN Acoustic Topcoat può essere lavorato.

**Consiglio:** Utilizzate un secchio grande pulito e un miscelatore a doppia elica.



## Applicazione del MARMORAN Acoustic Topcoat

Il MARMORAN Acoustic Topcoat viene applicato con la MARMORAN Acoustic Spatola dentata FINE (4x4x4 mm) tenendola inclinata di 45°.



Tirare il MARMORAN Acoustic Topcoat ancora una volta in senso trasversale e longitudinale, al fine di ottenere uno strato di spessore costante.



**Consiglio:** Formando delle squadre con una chiara distribuzione dei compiti, il lavoro sarà più facile.





Il MARMORAN Acoustic Topcoat viene steso e stuccato con la spatola raschia-superfici MARMORAN Acoustic fino ad ottenere una superficie liscia.



**Consiglio:** Lisciando la superficie in modo indiscriminato si possono causare distacchi dovuti alla separazione dell'acqua!



### Finitura con il MARMORAN Acoustic Topcoat

Per la stuccatura finale si usano il MARMORAN Acoustic Super frattazzo BIG o il MARMORAN Acoustic Super frattazzo MINI come pure il MARMORAN Acoustic Finisher.



**Consiglio:** Non esercitare pressione sulla spatola durante la finitura.



# Componenti di sistema di elevata qualità da un solo fornitore



## **MARMORAN Acoustic pannello fotoassorbente MW**

22 mm, codice prodotto 5200905228  
32 mm, codice prodotto 5200905229  
42 mm, codice prodotto 5200905230  
53 mm, codice prodotto 5200905231  
Pannello assorbente microporoso a base di lana minerale svizzera.



## **MARMORAN massa adesiva in polvere ISO-combi KK70**

Codice prodotto 5200649364  
Collante minerale a base di cemento e una dispersione di resina sintetica in polvere con aggiunta di sabbie di quarzo.  
Il collante utilizzato della gamma Saint-Gobain Weber AG deve essere adattato al rispettivo supporto!



## **MARMORAN Acoustic Basecoat**

Codice prodotto 5200903160  
Intonaco acustico di base ad elevata porosità a base di ingredienti minerali.



## **MARMORAN Acoustic Topcoat**

Codice prodotto 5200903190  
Intonaco acustico di finitura ad elevata porosità a base di ingredienti minerali.



## **MARMORAN Acoustic protezione delle superfici**

Codice prodotto 5200903149  
Protezione idrosolubile per l'idrofobizzazione e lipofobizzazione di superfici idrofobiche e lipofobiche. Può essere applicata bagnato su bagnato e fornisce una protezione duratura del soffitto acustico contro lo sporco.  
Nota: Viene fornito completo di misurino.



# Utensili di sistema per i sistemi di soffitto MARMORAN Acoustic



**MARMORAN Acoustic Spatola dentata  
RUVIDA** Codice prodotto 5200903194



**MARMORAN Acoustic Spatola dentata FINE**  
Codice prodotto 5200903206



**MARMORAN Acoustic Raschia-superfici  
MINI** Codice prodotto 5200903159



**MARMORAN Acoustic Raschia-superfici BIG**  
Codice prodotto 5200903162



**MARMORAN Acoustic Super frattazzo MINI**  
Codice prodotto 5200903178



**MARMORAN Acoustic Super frattazzo BIG**  
Codice prodotto 5200903164



**MARMORAN Acoustic Finisher**  
Codice prodotto 5200903179



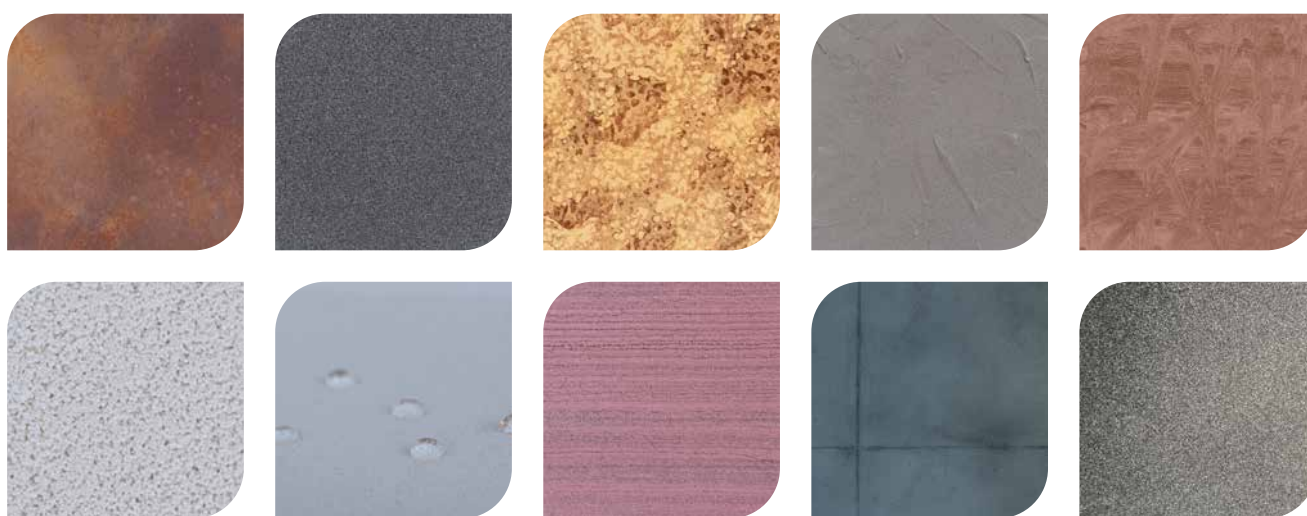
## Superfici senza fughe per un aspetto armonioso

Il soffitto finito **MARMORAN Acoustic silentcare** presenta una superficie liscia e senza giunture, simile all'intonaco di finitura. A seconda delle esigenze di progettazione, può essere strutturato con tecniche di lavorazione creative e inoltre il **MARMORAN Acoustic Topcoat** può essere pitturato per adattarsi all'edificio specifico. Non vi sono praticamente limiti alla creatività dei progettisti.

# Strutture e colori MARMORAN a perdita d'occhio

Oltre alle superfici lisce, con il sistema **MARMORAN Acoustic silentcare** e le relative tecniche di lavorazione si possono creare anche soffitti strutturati. Tinteggiando gli intonaci MARMORAN Acoustic silentcare si possono realizzare anche soluzioni individuali in base all'immobile, come illustrano gli esempi qui di seguito. La Saint-Gobain Weber AG sarà lieta di fornire ulteriori informazioni e consulenze personalizzate.

## Realizzazioni con MARMORAN Acoustic silentcare



## Varietà di colori

Le superfici dei soffitti MARMORAN Acoustic silentcare possono essere realizzate in colori specifici per ogni progetto, come desiderato. Tutte le varianti realizzabili possono essere esplorate sulla base di pannelli campione prodotti dalla Saint-Gobain Weber AG.



# Un unico partner... mille soluzioni



## Gessatori, imbianchini, costruttori di facciate

- CTEI
- Intonaci di fondo
- Intonaci di finitura
- Pitture e vernici



## Piastrellisti

- Malte adesive e malte per giunti
- Masse di compensazione per pavimenti
- Impermeabilizzazioni
- Riduzione del rumore da calpestio



## Costruttori edili

- Calcestruzzo/ Calcestruzzo spruzzato
- Malte da muratura
- Riparazione di calcestruzzo
- Impermeabilizzazioni



## Sistemi di pavimentazione

- Massetti flottanti
- Soluzioni per rinnovi
- Pavimenti industriali
- Chimica delle costruzioni

### Sede centrale

Saint-Gobain Weber SA  
Täferstrasse 11b  
5405 Baden-Dättwil  
T. +41 56 484 24 24

### Organizzazione delle vendite Svizzera tedesca

Saint-Gobain Weber SA  
Industriestrasse 10  
8604 Volketswil  
T. +41 44 947 88 00

### Organizzazione delle vendite Svizzera occidentale

Saint-Gobain Weber SA  
Boulevard de l'Arc-en-Ciel 28  
1030 Bussigny  
T. +41 21 637 00 80

### Organizzazione delle vendite Ticino

Saint-Gobain Weber SA  
Via Cantonale 69  
6805 Mezzovico  
T. +41 91 946 19 50

[www.ch.weber](http://www.ch.weber)  
[www.marmoran.swiss](http://www.marmoran.swiss)