



Systeme de façade MW-Eco 034



MARMORAN
MW-Eco 034

Nous nous engageons pour les personnes et leur environnement



Chez Saint-Gobain Weber, nous pensons que pour bâtir durablement, le plus important est de s'engager pour les personnes et leur environnement.



**we care =
Bien-être**

Weber s'engage pour le bien-être de tous, qu'ils mettent en œuvre nos produits ou qu'ils vivent dans des bâtiments construits avec nos produits.



**we care =
Empathie**

Weber comprend le travail de ses clients et partenaires commerciaux. En proposant les meilleurs services, Weber contribue à leur succès sur le marché.



**we care =
Durabilité**

Weber est conscient de ses responsabilités. Les produits et composants sont soigneusement sélectionnés pour garantir la santé et la sécurité des personnes.

Fabriqué en Suisse - conçu pour la Suisse !



Concentré de savoir-faire de deux leaders du marché

Les crépis de finition **MARMORAN**
sont fabriqués à Volketswil ZH et le
panneau isolant **MW-Eco 034** provient
de Lucens dans le canton de Vaud.

MARMORAN - Un exemple de réussite depuis 1948



Aujourd'hui, tous les enfants connaissent le célèbre seau MARMORAN. Ils sont encore utilisés et réutilisés partout en Suisse pour d'innombrables applications. Bien qu'il ne s'agisse en réalité « que » de l'emballage des crépis pâteux de Saint-Gobain Weber SA, ces seaux pratiques sont souvent réutilisés pendant des années. Voilà un effet non prévu et durable de notre seau à crépi.

Un mot sur notre histoire ...

1948 les crépis pâteux de MARMORAN ont été introduits sur le marché suisse et ils ont pu s'y implanter grâce à leur qualité exceptionnelle et à la facilité de leur mise en œuvre. A l'heure actuelle, MARMORAN est le leader du marché dans le domaine de l'isolation extérieure crépie et dans celui des crépis pour l'intérieur et l'extérieur.



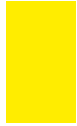
En 1974, MARMORAN a, pour la première fois sur le marché suisse, proposé une façade complète sous forme de système, depuis l'isolation jusqu'au crépi de finition. Au cours des cinq décennies suivantes, le concept de système a transformé la solution de façade de qualité « Isolation extérieure crépie » en système de façade primaire et Saint-Gobain Weber SA s'est établi comme le numéro un en Suisse avec ses systèmes de façade MARMORAN. Depuis lors, des millions de mètres carrés de façades MARMORAN ornent le parc immobilier suisse.



Saint-Gobain Weber SA, usine MARMORAN à Volketswil

Les crépis de finition qui sont fournis dans les célèbres seaux MARMORAN sont depuis toujours fabriqués à Volketswil dans l'Oberland zurichois.

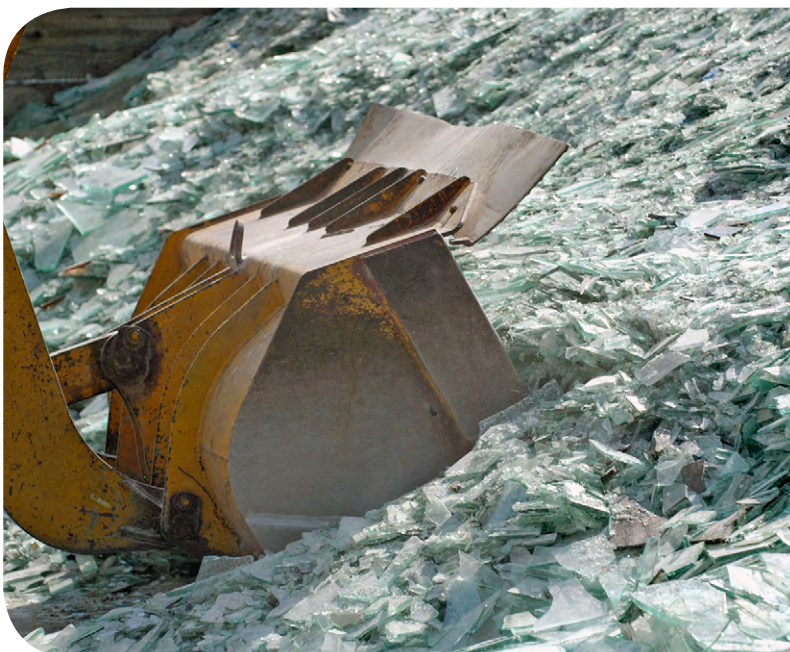
- Originaire de la région vaudoise, implanté avec succès dans toute la Suisse



En tant que pionnier en isolants en laine minérale, Saint-Gobain ISOVER SA fabrique des matériaux d'isolation depuis plus de 80 ans à Lucens dans le canton de Vaud. Les panneaux et matelas en laine de verre se composent de plus de 80 % de verre recyclé, sont légers, ininflammables, fortement isolants et extrêmement écologiques.



La société Saint-Gobain ISOVER SA a élu domicile à Lucens VD dans la vallée de la Broye en 1937.



Verre recyclé, la matière première de la laine de verre ISOVER



Fabrication de laine de verre ISOVER – défilage

MARMORAN MW-Eco 034

Le panneau isolant ultra-léger, en laine minérale, qui possède tous les avantages !



La nouvelle isolation en laine minérale MW-Eco 034 est née des efforts commun de recherche et de développement des deux entreprises Saint-Gobain Weber SA et Saint-Gobain ISOVER SA. Au cours des dix dernières années, les deux entreprises ont collaboré étroitement afin de développer ce panneau isolant léger et révolutionnaire. Depuis 2017, le panneau isolant des systèmes d'isolation de façades MARMORAN conquiert avec succès le marché suisse. Il est compatible avec tous les systèmes de crépi de finition MARMORAN et offre des avantages considérables tant au planificateur qu'au maître d'ouvrage et à l'applicateur. Le nouveau panneau isolant est doté d'une structure fibreuse hautement complexe et détaillée grâce à laquelle le produit peut, sans fausse modestie, s'afficher comme étant la laine minérale la plus raffinée du monde. Aucune autre usine de laine minérale au monde n'est, à l'heure actuelle, en mesure de fabriquer un produit comparable. Le marché suisse et ses clients peuvent pour le moment profiter de façon exclusive de cette avance technologique.

Isolation thermique

Avec son coefficient lambda faible de 0,034 W/mK, le panneau isolant MW-Eco 034 joue dans la cour des grands des isolants en laine minérale. Il n'existe actuellement pas de meilleurs coefficients lambda dans le domaine de la laine minérale utilisée pour l'isolation extérieure crépie.

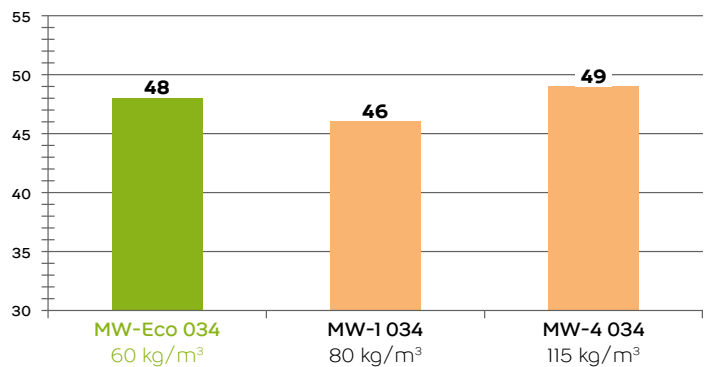




Isolation acoustique

Comme tous les systèmes de laine minérale, le nouveau système MARMORAN assure une excellente isolation acoustique. Des mesures effectuées au LFEM à Dübendorf ont montré que le système d'isolation thermique extérieure avec MW-Eco 034 offre des valeurs d'isolation acoustique comparables à celles des autres systèmes en laine minérale de MARMORAN et des fournisseurs internationaux, voire en partie meilleures.

Mesures acoustiques LFEM isolation aux bruits aériens $R_w + C_v$ [dB]



Protection incendie

Les prescriptions relatives à la protection incendie de l'Association des établissements cantonaux d'assurance incendie AEAI, révisées en 2015, ont pour but de protéger les habitants et les bâtiments des dégâts causés par les incendies. C'est pourquoi certaines nouveautés ont été intégrées à la norme. Dans certains cas, cela mène à des constructions plus complexes dans le domaine de l'isolation thermique extérieure. Pour les systèmes avec polystyrène destinés aux bâtiments de hauteur moyenne (11 à 30 m), soit des pare-feu sont nécessaires, soit l'isolation thermique extérieure se fait au moyen d'un isolant du groupe de comportement au feu RFI, aucune réaction au feu. La plaque isolante en laine minérale ininflammable MW-Eco 034 correspond au groupe de comportement au feu RFI selon AEAI et peut donc être employée sans restriction comme isolant de façade dans les systèmes d'isolation thermique extérieure. Des petites maisons individuelles aux gratte-ciels, tout est possible !





Ecologie

Le panneau isolant MW-Eco 034 est produit par Saint-Gobain ISOVER SA à Lucens dans le canton de Vaud. Il se compose de plus de 80 % de verre recyclé et seule de l'électricité écologique issue de centrales hydroélectriques est utilisée pour la production. Etant donné qu'il est encore beaucoup plus léger que les isolants en laine minérale conventionnels, MW-Eco 034 présente des valeurs écologiques extrêmement avantageuses. Cela a pour effet qu'il a 18 à 83% d'énergie grise en moins que les autres isolants en laine minérale. Puisqu'il s'agit d'un produit suisse, les voies de transport depuis l'usine de Lucens vers les chantiers sont courtes et donc écologiques. Tout cela est confirmé par la certification délivrée par l'association Eco-Bau. Le panneau MW-Eco 034 atteint le niveau le plus élevé de la certification des produits. Le panneau isolant, avec son évaluation Eco 1, est particulièrement adapté aux constructions certifiées selon Minergie-Eco et, en priorité absolue, selon Eco-CFC.



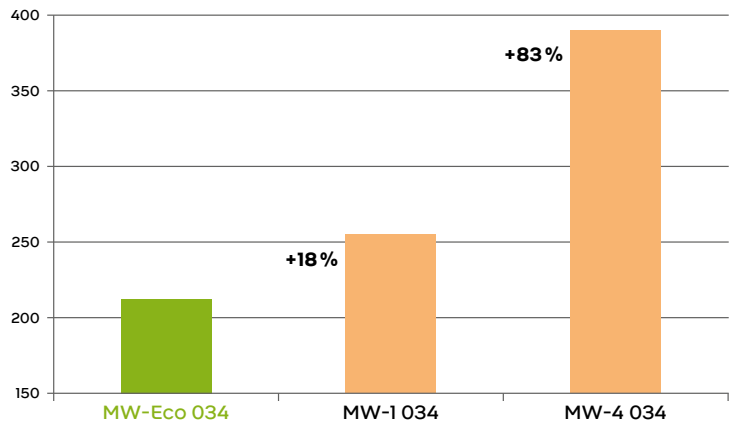
MW-Eco 034
 [ISOVER ISOCOMPACT]
 Parfaitement conforme au
 label MINERGIE-Eco, 1^{re} priorité
 selon la fiche Eco-CFC

Economie

Pour l'applicateur, le nouveau système d'isolation thermique extérieure de MARMORAN avec MW-Eco 034 présente d'immenses avantages. Des tests ont démontré que le panneau isolant pouvait être traité très rapidement en raison de son faible poids. De cette manière, le nouveau système MARMORAN a une position très avantageuse sur ce marché hautement concurrentiel.

Pour les constructions Minergie-Eco, d'importantes économies peuvent ainsi être réalisées en ce qui concerne la teneur en énergie grise des bâtiments.

Teneur en énergie grise pour une isolation de 200 mm [MJ/m²]





Ergonomie

Ce n'est un secret pour personne. Réaliser une isolation thermique extérieure avec du polystyrène est facile. Les panneaux isolants sont ultra-légers et la colle appliquée est l'élément le plus lourd.

La situation est tout autre du côté des systèmes en laine minérale. Les panneaux isolants en eux-mêmes sont relativement lourds, et à cela s'ajoute le mortier colle, ce qui a pour conséquence que le poids d'une plaque isolante d'une épaisseur d'isolation de 200 mm atteint facilement 19 kg. L'appliquer ensuite en hauteur entre l'échafaudage et le mur extérieur dans des espaces réduits n'est vraiment pas une partie de plaisir ! Avec MW-Eco 034, le poids du panneau isolant est à peine de 7,2 kg, peut-être 12 kg avec le mortier colle, ce qui est déjà bien plus facile à manipuler. Il faut également penser au fait que les isolants doivent encore être transportés sur les chantiers. Un pack d'isolation de MW-Eco 034 200 mm pèse à peine 14,4 kg alors que pour les isolants conventionnels en laine minérale, le poids d'un pack d'isolation se situe entre 19,2 kg (MW-1 034) et 23 kg (MW-4 034). Pour une construction comme Aplina Vista (photo de couverture) qui compte 4500 m² de surface de façade, cela signifie que l'appliqueur doit transporter en tout presque 50 tonnes de moins sur l'échafaudage !

Revêtement de finition MARMORAN SILCANOVA topdry

MARMORAN SILCANOVA topdry est un crépi de finition avec technologie Aquabalance sans biocides lessivables. Cela permet à la surface hydrophile de sécher rapidement et garantit donc une importante protection contre les algues et la croissance fongique. Fidèle à la devise : séchage rapide, résultat durable !

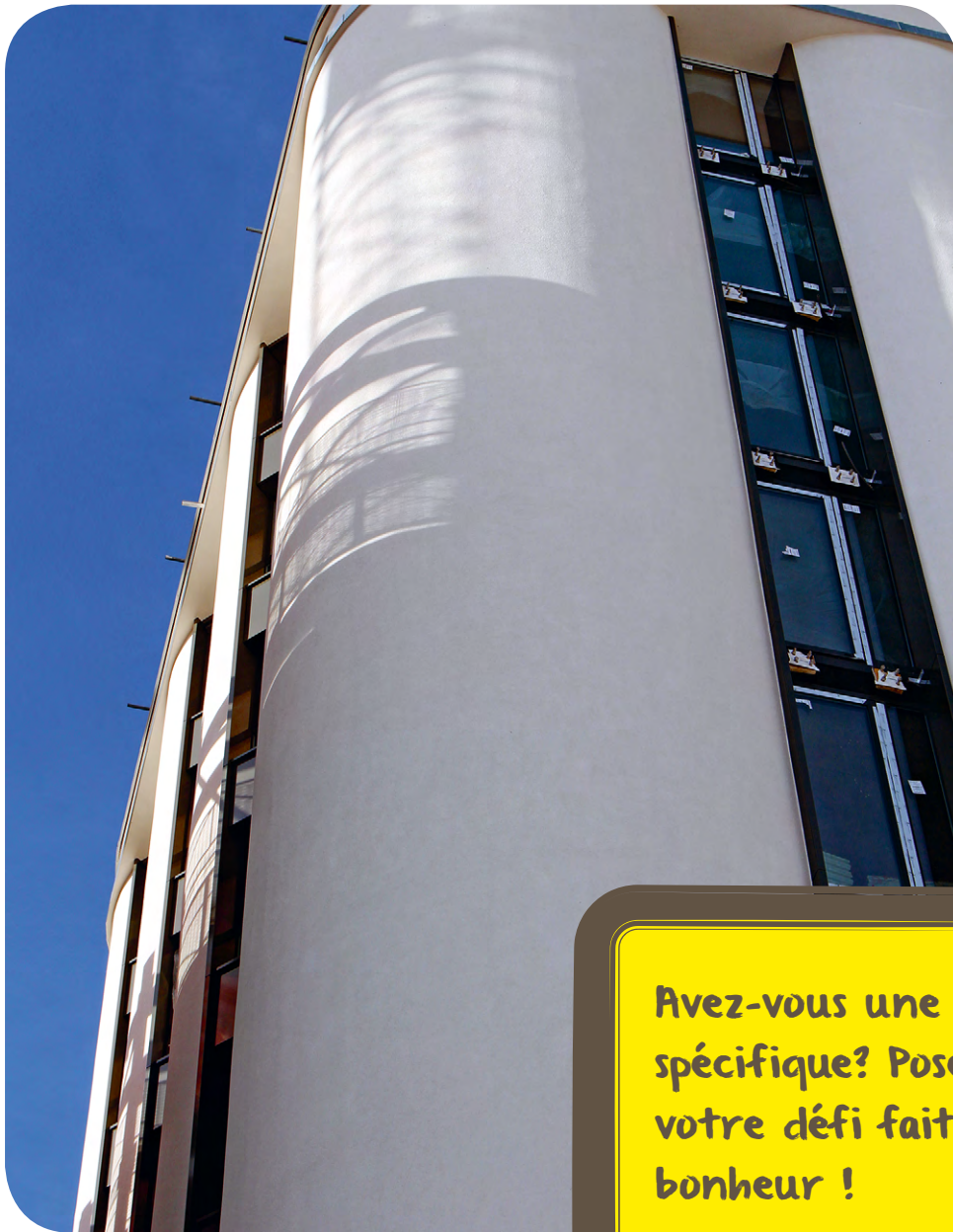
Le MARMORAN SILCANOVA topdry est, comme tous les revêtements de finition MARMORAN, disponible comme crépi ribé plein ou crépi à talocher. Bien entendu, toutes les façades peuvent être réalisées avec MW-Eco 034, la solution standard avec crépi ribé plein en silicone, ainsi que les surfaces créatives qui sont disponibles auprès de Saint-Gobain Weber SA. Pour bénéficier de conseils individuels, veuillez contacter nos représentants professionnels. Nous fabriquons également volontiers des échantillons qui peuvent prouver la diversité pratiquement illimitée des couleurs, des structures et des matériaux des systèmes de façade MARMORAN.



Les silos de La Chaux de Fonds

Une référence visible de loin en Suisse romande

En cas de réaffectation et de rénovation, ou de constructions spéciales, des résultats incroyables peuvent être obtenus grâce à MW-Eco 034 et le concentré de savoir des deux entreprises Saint-Gobain Weber SA et Saint-Gobain ISOVER SA. Même si les surfaces des façades sont fortement courbées, la collaboration étroite entre les deux entreprises permet de réaliser des résultats ambitieux sur le plan esthétique.



Avez-vous une question spécifique? Posez-la-nous, votre défi fait notre bonheur !



Saint-Gobain Weber SA
Täferstrasse 11b
CH-5405 Baden-Dättwil
T. +41 (0)56 484 24 24
F. +41 (0)56 484 24 00

Saint-Gobain Weber SA
Technoramastrasse 9
CH-8404 Winterthur
T. +41 (0)52 244 40 00
F. +41 (0)52 244 40 01

Saint-Gobain Weber SA
Rte de Renens 1b
CH-1030 Bussigny
T. +41 (0)21 637 00 80
F. +41 (0)21 637 00 88

www.ch.weber
www.marmoran.swiss

