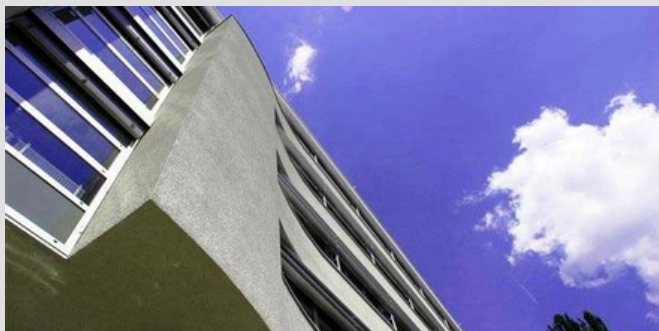


Crépi ribé plein MARMORAN CARRARA A210



avantages du produit

- ouvert à la diffusion de vapeur grâce à sa structure microporeuse
- durablement résistant aux intempéries et hydrophobe
- faible prise d'eau
- faible sensibilité aux salissures
- bonne adhérence sur supports secs

Crépi de finition sur base d'une dispersion organique de résine de qualité insaponifiable. Agrégats et pigments purement minéraux.

> Domaine d'application

MARMORAN CARRARA ribé plein peut s'appliquer sur tous les supports sains, solides et stables.

> Caractéristiques du produit

Selon les conditions de chantier, l'opération peut se faire durant les 15-20 min. suivant l'application. Ce type de produit donne une structure neutre et pleine (en positif).

Fiche de données Sécurité



Fiche de données Sécurité Crépi ribé plein MARMORAN CARRARA A210

Déclaration de Performance (DoP)



Déclaration de Performance (DoP) Crépi ribé plein MARMORAN CARRARA A210

> Mise en oeuvre

Le MARMORAN CARRARA ribé plein extérieur est livré prêt à l'emploi. Une éventuelle adaptation de la viscosité peut se faire par adjonction d'un peu d'eau. Le contenu du bidon est à brasser avant l'emploi. N'utiliser que des outils et ustensiles inoxydables. Le crépi s'applique à la truelle en couche de 1,5 fois l'épaisseur du grain. La surface est structurée au frottoir en bois, en plastique ou en plexiglas.

> La préparation de surface

Le support doit être sec, propre (les résidus de produits de décoffrage sont à éliminer) et absorbant. Selon état, traiter la surface à la couche de fond MARMORAN, au fond pénétrant ou au fond isolant.

> Informations générales

L'application ne doit pas se faire à des températures inférieures à +5°C ou supérieures à +30°C. Durant et après toute application, le produit doit être protégé de l'action des intempéries.

> Remarques particulières

Teintes: Le MARMORAN CARRARA ribé plein s'obtient en blanc nature et dans toutes les teintes de la collection MARMORAN. Sur demande, en teintes spéciales (fournir un échantillon de 12 x 12 cm, au minimum).

Un grain de taille < 2,0 mm doit être frotté avec une taloche en bois.

Solvant :

exempt de solvant (KEL-CH)

> Unités de d'emballage

Bidons plastique de 25 kg. À l'abri du gel et de la chaleur, en emballages bien fermés, 12 mois.



> Consommation / Rendement

Selon la qualité du support, de sa structure et des conditions climatiques, la consommation se situe vers env. :

Grain 1,0 mm :	2,0- 2,5 kg/m ²
Grain 1,5 mm :	2,5 - 3,3 kg/m ²
Grain 2,0 mm :	2,8 - 3,6 kg/m ²
Grain 3,0 mm :	3,9 - 4,8 kg/m ²