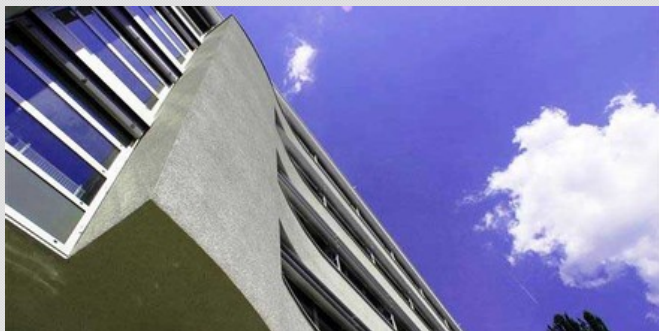


## Crépi MARMORAN silicon à ta taloche C220



### avantages du produit

- Grande ouverture à la diffusion de vapeur grâce à sa structure microporeuse
- Absorption d'eau extrêmement faible
- Durablement hydrophobe
- Faible sensibilité aux salissures
- Bonne adhérence sur supports sains et secs

Crépi MARMORAN silicon à ta taloche blanc C220. Crépi de finition sur base d'une résine stabilisée de silicone émulsionnée et de marbre broyé. Cette résine présente une structure minérale cristalline analogue à celle du quartz naturel.

### > Domaine d'application

Le MARMORAN crépi silicone taloche extérieur peut s'appliquer sur tous les supports sains et stables. Il est particulièrement recommandé partout où une haute valeur d'ouverture à la diffusion de vapeur est recherchée. Il réunit en un matériau unique les meilleures propriétés des crépis minéraux purs et celles des organiques.

### > Caractéristiques du produit

Selon les conditions de chantier, l'opération peut se faire durant les 15–20 min. suivant l'application. Ce type de produit donne une structure striée (en négatif).

### Fiche de données Sécurité



Fiche de données Sécurité Crépi MARMORAN silicon à ta taloche C220

### Déclaration de Performance (DoP)



Déclaration de Performance (DoP) Crépi MARMORAN silicon à ta taloche C220

### > Mise en oeuvre

Le MARMORAN crépi silicone taloche extérieur est livré prêt à l'emploi. Une éventuelle adaptation de la viscosité peut se faire par adjonction d'un peu d'eau. Le contenu du bidon est à brasser avant l'emploi. N'utiliser que des outils et ustensiles inoxydables. Le crépi s'applique à la taloche en couche de 1,5 fois l'épaisseur du grain. La surface est structurée au frotoir en bois, en plastique ou en plexiglas.

### > La préparation de surface

Le support doit être sec, propre (les résidus de produits de décoffrage sont à éliminer) et absorbant. Selon état, traiter la surface à la couche de fond MARMORAN silicone, au fond pénétrant ou au fond isolant.

### > Informations générales

L'application ne doit pas se faire à des températures inférieures à +5 °C ou supérieures à +30 °C. Durant et après toute application, le produit doit être protégé de l'action des intempéries.

### > Remarques particulières

Teintes: Le MARMORAN crépi silicone taloche extérieur s'obtient en blanc nature et dans toutes les teintes de la collection MARMORAN. Sur demande, en teintes spéciales (fournir un échantillon de 12 x 12 cm, au minimum).

Solvant :

exempt de solvant (KEL-CH)

### > Unités de d'emballage

Bidons plastique de 25 kg. À l'abri du gel et de la chaleur, en emballages bien fermés, 12 mois.



### Produits associés

#### Fond pour crépi silicone MARMORAN G210

Pour des supports normalement absorbants, avant l'application de crépi silicone MARMORAN.

## > Consommation / Rendement

---

Selon la qualité du support et de sa structure, la consommation se situe vers env.:

Grain 1,0 mm :	1,5 - 2,0 kg/m <sup>2</sup>
Grain 1,5 mm :	2,0 - 2,8 kg/m <sup>2</sup>
Grain 2,0 mm :	2,3 - 3,0 kg/m <sup>2</sup>
Grain 3,0 mm :	3,2 - 4,0 kg/m <sup>2</sup>