

Schlüter®-Systems

Ergänzungs-Preisliste Frühjahr 2018

Deutschland – Österreich · Gültig ab 1. April 2018



2018

Die feine Kunst des Abschlusses – Schlüter®-FINEC

Weniger ist mehr. Getreu diesem Motto bildet Schlüter®-FINEC eine elegante, schmale Eckausprägung für die formschöne Wandgestaltung. Schlüter®-FINEC verbindet hohe Materialqualität mit minimalistischem Design. Verfügbar in:

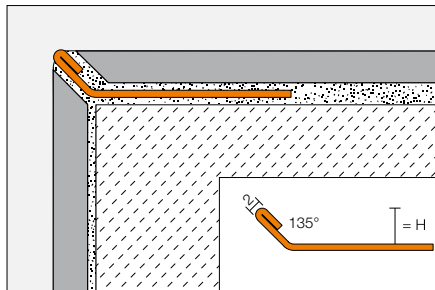
- ✓ Edelstahl
- ✓ Aluminium eloxiert
- ✓ Aluminium strukturbeschichtet
- ✓ Aluminium farbig beschichtet



Schlüter®-FINEC-E

Schlüter®-FINEC-E ist ein hochwertiges Abschlussprofil aus Edelstahl für die Außenkanten von Fliesenbelägen, Glasmosaiken oder Putz-/Spachteloberflächen. Das Profil schützt den Belagsrand vor mechanischen Schäden und bildet eine elegante, schmale Eckausprägung. Schlüter®-FINEC-E aus Edelstahl eignet sich auch im Treppenbereich als schmaler Kantenschutz für Fliesen und Beschichtungssysteme.

(Produktdatenblatt 2.17)



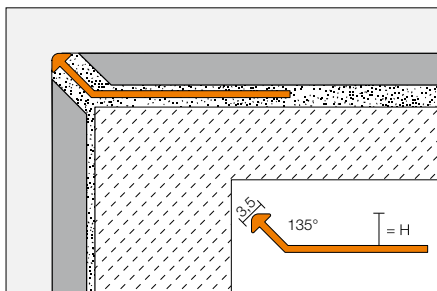
Schlüter®-FINEC-E			
Edelstahl V2A			
H = mm	L = 2,50 m Art.-Nr.	€/m	KV = St.
4,5	F 45 E	8,25	120
7	F 70 E	9,75	120
▲ 9	F 90 E	10,20	120
▲ 11	F 110 E	10,85	120
▲ 12,5	F 125 E	11,20	120





Schlüter®-FINEC-TS

Schlüter®-FINEC-TS ist ein hochwertiges Abschlussprofil aus strukturbeschichtetem Aluminium für die Außenkanten von Fliesenbelägen, Glasmosaiken oder Putz-/Spachteloberflächen. Das Profil schützt den Belagsrand vor mechanischen Schäden und bildet eine elegante, schmale Eckausprägung.
(Produktdatenblatt 2.17)



Schlüter®-FINEC-TSI			
Alu strukturbeschichtet elfenbein			
H = mm	L = 2,50 m Art.-Nr.	€/m	KV = St.
4,5	F 45 TSI	11,60	120
7	F 70 TSI	12,45	120
9	F 90 TSI	12,65	120
11	F 110 TSI	13,45	120
12,5	F 125 TSI	14,05	120

Schlüter®-FINEC-TSC			
Alu strukturbeschichtet creme			
H = mm	L = 2,50 m Art.-Nr.	€/m	KV = St.
4,5	F 45 TSC	11,60	120
7	F 70 TSC	12,45	120
9	F 90 TSC	12,65	120
11	F 110 TSC	13,45	120
12,5	F 125 TSC	14,05	120

Schlüter®-FINEC-TSBG			
Alu strukturbeschichtet beige grau			
H = mm	L = 2,50 m Art.-Nr.	€/m	KV = St.
4,5	F 45 TSBG	11,60	120
7	F 70 TSBG	12,45	120
9	F 90 TSBG	12,65	120
11	F 110 TSBG	13,45	120
12,5	F 125 TSBG	14,05	120

Schlüter®-FINEC-TSB			
Alu strukturbeschichtet beige			
H = mm	L = 2,50 m Art.-Nr.	€/m	KV = St.
4,5	F 45 TSB	11,60	120
7	F 70 TSB	12,45	120
9	F 90 TSB	12,65	120
11	F 110 TSB	13,45	120
12,5	F 125 TSB	14,05	120

Schlüter®-FINEC-TSSG			
Alu strukturbeschichtet steingrau			
H = mm	L = 2,50 m Art.-Nr.	€/m	KV = St.
4,5	F 45 TSSG	11,60	120
7	F 70 TSSG	12,45	120
9	F 90 TSSG	12,65	120
11	F 110 TSSG	13,45	120
12,5	F 125 TSSG	14,05	120

Schlüter®-FINEC-TSG			
Alu strukturbeschichtet grau			
H = mm	L = 2,50 m Art.-Nr.	€/m	KV = St.
4,5	F 45 TSG	11,60	120
7	F 70 TSG	12,45	120
9	F 90 TSG	12,65	120
11	F 110 TSG	13,45	120
12,5	F 125 TSG	14,05	120

Schlüter®-FINEC-TSOB			
Alu strukturbeschichtet bronze			
H = mm	L = 2,50 m Art.-Nr.	€/m	KV = St.
4,5	F 45 TSOB	11,60	120
7	F 70 TSOB	12,45	120
9	F 90 TSOB	12,65	120
11	F 110 TSOB	13,45	120
12,5	F 125 TSOB	14,05	120

Schlüter®-FINEC-TSLA			
Alu strukturbeschichtet hellanthrazit			
H = mm	L = 2,50 m Art.-Nr.	€/m	KV = St.
4,5	F 45 TSLA	11,60	120
7	F 70 TSLA	12,45	120
9	F 90 TSLA	12,65	120
11	F 110 TSLA	13,45	120
12,5	F 125 TSLA	14,05	120

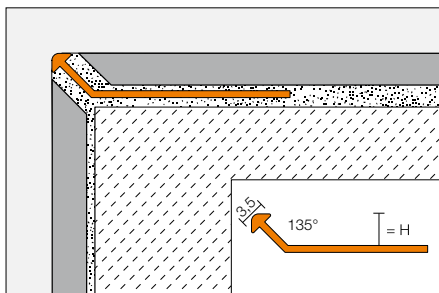
Schlüter®-FINEC-TSDA			
Alu strukturbeschichtet dunkelanthrazit			
H = mm	L = 2,50 m Art.-Nr.	€/m	KV = St.
4,5	F 45 TSDA	11,60	120
7	F 70 TSDA	12,45	120
9	F 90 TSDA	12,65	120
11	F 110 TSDA	13,45	120
12,5	F 125 TSDA	14,05	120

Schlüter®-FINEC-TSR			
Alu strukturbeschichtet rostbraun			
H = mm	L = 2,50 m Art.-Nr.	€/m	KV = St.
4,5	F 45 TSR	11,60	120
7	F 70 TSR	12,45	120
9	F 90 TSR	12,65	120
11	F 110 TSR	13,45	120
12,5	F 125 TSR	14,05	120



Schlüter®-FINEC-A

Schlüter®-FINEC-A ist ein hochwertiges Abschlussprofil aus eloxiertem oder beschichtetem Aluminium für die Außenkanten von Fliesenbelägen, Glasmosaiken oder Putz-/Spachteloberflächen. Das Profil schützt den Belagsrand vor mechanischen Schäden und bildet eine elegante, schmale Eckausprägung.
(Produktdatenblatt 2.17)



Schlüter®-FINEC-AE			
Alu natur matt eloxiert			
H = mm	L = 2,50 m Art.-Nr.	€ / m	KV = St.
2,5	F 25 AE	5,15	120
4,5	F 45 AE	5,20	120
7	F 70 AE	5,45	120
▲ 9	F 90 AE	5,75	120
▲ 11	F 110 AE	6,20	120
▲ 12,5	F 125 AE	6,40	120

Schlüter®-FINEC-AC			
Alu farbig beschichtet			
H = mm	L = 2,50 m Art.-Nr.	€ / m	KV = St.
2,5	F 25 ...*	5,55	120
4,5	F 45 ...**	5,75	120
7	F 70 ...**	6,05	120
9	F 90 ...**	6,15	120
11	F 110 ...**	6,25	120
12,5	F 125 ...**	6,45	120



Art.-Nr. mit Farbe ergänzen (z. B. F 45 MBW)
* Farben: MBW
** Farben: MBW – MGS



Schlüter®-DITRA-HEAT-E-R-WIFI

Schlüter®-DITRA-HEAT-E-R-WIFI ist ein Temperaturregler für die zeitgesteuerte elektrische Beheizung von Boden- und Wandbelägen mit Schlüter®-DITRA-HEAT-E. Die Bedienung kann über das 2" (5,1 cm) Touchscreen-Display oder per Smartphone/Tablet mit der kostenlosen App Schlüter-HEAT-CONTROL über ein WiFi-Netzwerk erfolgen. Das Gerät kann wahlweise für die reine Regelung der Belagstemperatur oder für eine Regelung mit Raumeinfluss verwendet werden. Ein Reservefühler ist im Lieferumfang enthalten.
(Produktdatenblatt 6.4)

Schlüter®-DITRA-HEAT-E-R-WIFI

Touchscreen-Temperaturregler (230V) mit zwei Fernfühlern und WiFi-Funktion

Art.-Nr.	€ / Set	P = Set
DH E RT 5 / BW	245,50	10



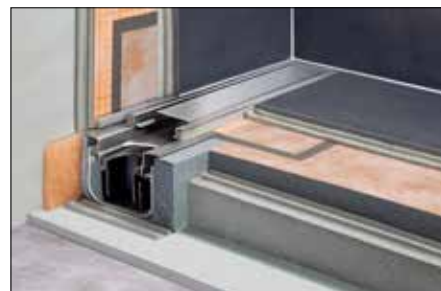
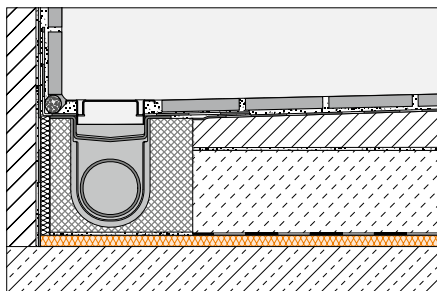
Lieferbar ab Juni 2018

Schallschutz



Schlüter®-KERDI-LINE-SR

Schlüter®-KERDI-LINE-SR ist eine Dämmmatte aus einem speziellen Vlies mit schallreduzierenden Eigenschaften. Bei fachgerechtem Einbau erfüllen die geprüften Systemaufbauten mit Schlüter®-KERDI-LINE und Schlüter®-KERDI-LINE-SR die Anforderungen der relevanten Normen zur Einhaltung der Schallreduzierung im Duschbereich.
(Produktdatenblatt 8.7)



Hinweis:

Die geprüften Systemaufbauten entnehmen Sie bitte unserer Planungsgrundlage.

Schlüter®-KERDI-LINE-SR

PES-Vlies Mattenware (Inhalt: 1 Matte)

Plattendicke in mm	Art.-Nr.	€ / St.	P = St.
10	KL SR 250	17,75	5

Schlüter®-KERDI-LINE-SR

PES-Vlies Mattenware (Inhalt: 4 Matten)

Plattendicke in mm	Art.-Nr.	€ / Set	P = Set
10	KL SR 1000	59,80	5

Maße der einzelnen Matten: 0,5 m x 0,5 m = 0,25 m²

Schlüter®-DITRA-SOUND-KB

Stoßabdeckband

38 mm x 50 m Art.-Nr.	€ / St.	P = St.
DS KB 38	12,43	10






Schlüter®-KERDI-LINE-GTO

Schlüter®-KERDI-LINE-GTO ist ein Geruchsverschluss mit Silikon-Trockenklappe. Er kann bei selten genutzten Ablaufsystemen (z. B. in Ferienwohnungen) anstelle des serienmäßigen Geruchsverschlusses eingesetzt werden und verhindert eine Geruchsbildung infolge der Austrocknung der Geruchsverschlusseinheit. Mit einer Ablaufleistung von mind. 0,4 l/s kann er dort auch dauerhaft die serienmäßige Geruchsverschlusseinheit ersetzen.

(Produktdatenblatt 8.7)

Schlüter®-KERDI-LINE-GTO 		
Trocken-Geruchsverschluss		
Art.-Nr.	€ / St.	P = St.
KL GTO	25,00	10




Hinweis:

Nicht geeignet für Schlüter®-KERDI-LINE-F/-VS/-VOS.

Schlüter®-KERDI-DRAIN-R 10 GT

Schlüter®-KERDI-DRAIN-R10 GT ist ein Geruchsverschluss mit Silikon-Trockenklappe für alle 10 x 10 cm Rost-/Rahmen-Sets. Er kann bei selten genutzten Ablaufsystemen (z. B. in Ferienwohnungen) anstelle des serienmäßigen Geruchsverschlusses eingesetzt werden und verhindert eine Geruchsbildung infolge der Austrocknung der Geruchsverschlusseinheit. Mit einer Ablaufleistung von mind. 0,4 l/s kann er dort auch dauerhaft die serienmäßige Geruchsverschlusseinheit ersetzen.

(Produktdatenblatt 8.2)

Schlüter®-KERDI-DRAIN-R 10 GT 		
Trocken-Geruchsverschluss		
Art.-Nr.	€ / St.	P = St.
KD R10 GT	27,00	10

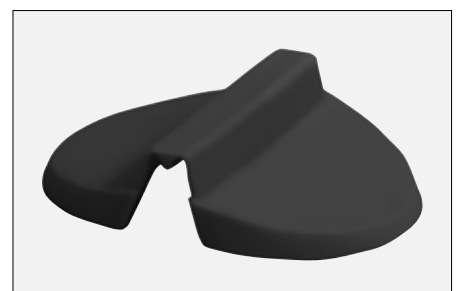


Schlüter®-KERDI-LINE-GTM

Schlüter®-KERDI-LINE-GTM ist eine Silikon-Trockenklappe als Ersatz/Austausch für Schlüter®-KERDI-DRAIN-R10 GT und Schlüter®-KERDI-LINE-GTO.

(Produktdatenblatt 8.7)

Schlüter®-KERDI-LINE-GTM 		
Ersatz-Trockenklappe		
Art.-Nr.	€ / St.	P = St.
KL GTM	13,50	10





Lieferungs- und Zahlungsbedingungen

1. Allgemeines

Durch Auftragserteilung gelten die nachstehenden Lieferungs- und Zahlungsbedingungen als durch die Besteller angenommen. Sie behalten auch während der ganzen Geschäftsverbindung Geltung, wenn nicht schriftliche Änderung erfolgt. Wir widersprechen etwaigen Einkaufsbedingungen des Käufers, soweit sie von unseren Bedingungen abweichen. Lediglich, wenn wir abweichende einzelne Bedingungen des Käufers schriftlich annehmen, sind diese für uns verbindlich.

2. Angebote und Preise

Wenn nicht ausdrücklich anders vereinbart, gelten alle Angebote freibleibend und unverbindlich. Für sämtliche Lieferungen gilt als Verkaufspreis der am Tage der Lieferung gültige Preis. Es ist jeweils die zuletzt erschienene Preisliste gültig. Wenn nicht besonders ausgewiesen, gelten alle Preise ausschließlich MwSt.

3. Lieferung, Annahme, Erfüllungsort

Für alle Aufträge erfolgt der Versand auf Kosten und Gefahr des Bestellers ab Herstellerwerk oder ab unserem Lager, auch bei frachtfreier Lieferung. Für Schäden, die während des Transports oder am Bestimmungsort entstehen, wird nicht gehaftet. Der Besteller hat vor Übernahme der Ware deren Beschädigung oder Verlust dem Transportunternehmer anzuzeigen und diesem den Schadensanspruch anzumelden. Liefermöglichkeit ist für alle Aufträge vorbehalten. Lieferverzug berechtigt den Besteller zum Rücktritt, jedoch nicht zur Schadensersatzforderung. Eine Haftung für rechtzeitiges Eintreffen der Lieferung wird von uns nicht übernommen.

4. Gewährleistung

Mängelrügen sind sofort nach Erhalt der Ware geltend zu machen, auf jeden Fall vor Einbau der Ware. Es kann Wandlung oder Minderung verlangt werden, sonstige Ansprüche irgendwelcher Art aus mangelhafter Lieferung stehen dem Kunden nicht zu. Erfüllungsort ist, auch bei frachtfreier Lieferung, die Ladestelle in Iserlohn. Bei Verkauf nach Muster wird lediglich eine fachgerechte Probemäßigkeit gewährleistet. Für die Verarbeitung unserer Produkte verweisen wir auf unsere jeweils aktuellen Prospekte und technischen Merkblätter. Darüber hinausgehende Zusicherungen irgendwelcher Verwendungseigenschaften werden nicht übernommen, es sei denn, diese werden gesondert schriftlich zugesichert. Beratung und Gebrauchsanweisung werden auf Grund von Erfahrungen und Versuchen nach bestem Wissen abgegeben, eine Haftung unsererseits kann daraus nicht hergeleitet werden, es sei denn die Mangelhaftigkeit des gelieferten Produktes berechtigt zu gesetzlich geregelten Gewährleistungs- oder Haftungsansprüchen. Der Anwender des Produktes ist nicht davon entbunden, entsprechend der jeweiligen Einbausituation eine eigene fachlich qualifizierte Beurteilung der Mangelfreiheit und Verwendbarkeit des Produktes vor Einbau für den vorgesehenen Einsatzzweck vorzunehmen. Für den Einbau solcher Produkte, die z. B. auf Grund ihrer Neuheit nicht den anerkannten Regeln der Technik entsprechen, trägt der Kunde (Verarbeiter) Verantwortung dafür, mit dem Bauherren entsprechende Vereinbarungen zu treffen.

5. Zahlung

Die Zahlung des Rechnungsbetrags ist zum Fälligkeitstermin in Euro zu leisten. Skonti und Rabatte werden nur aufgrund besonderer Vereinbarungen gewährt. Ein Skontoabzug auf neue Rechnungen ist ausgeschlossen, soweit ältere fällige Rechnungen noch nicht bezahlt sind. Bei nicht vertragsmäßiger Zahlung sind wir berechtigt, ohne Mahnung vom Fälligkeitstag an Zinsen in Höhe von 5% über dem Basiszinssatz (§ 247 Abs. 1 BGB) p.a. zu berechnen. In Zahlung genommene Akzepte, Wechsel oder Schecks gelten erst nach Einlösung als Zahlung. Nichteinhaltung der Zahlungsbedingungen oder andere nach Vertragsabschluss uns bekanntgewordene Umstände, die die Kreditwürdigkeit des Käufers herabmindern, können die sofortige Fälligkeit aller unserer Forderungen zur Folge haben und berechtigen uns, vom Vertrag zurückzutreten. Lieferungen an uns nicht bekannte Kunden oder bei Kleinaufträgen oder aus einem uns sonst notwendig erscheinenden Grund, können von uns per Nachnahme versandt werden, oder bei Abholung kann von uns Barzahlung verlangt werden.

6. Eigentumsvorbehalt

Die Ware bleibt unser Eigentum, bis unsere gesamten Forderungen aus der Geschäftsverbindung gegen den Käufer getilgt sind. Der Käufer ist verpflichtet, uns den Zugriff Dritter auf die unter Eigentumsvorbehalt gelieferte Ware unverzüglich mitzuteilen. Werden die gelieferte Ware oder die daraus hergestellten Sachen vom Käufer weiter veräußert oder in ein Grundstück eines Dritten eingebaut, so dass sie wesentliche Bestandteile des Grundstückes des Dritten werden, gehen die für den Verkäufer aus der Veräußerung oder dem Einbau entstehenden Forderungen und Nebenrechte gegen seine Abnehmer oder Dritte an uns über. Einer besonderen Abtretungserklärung bedarf es nicht. Rechte aus dem Eigentumsvorbehalt gelten bis zur vollständigen Freistellung aus Eventualverbindlichkeiten, die der Verkäufer / Lieferant im Interesse des Käufers / Abnehmers eingegangen ist.

7. Abweichungen

Änderungen gegenüber vorstehenden Bedingungen bedürfen zu Ihrer Gültigkeit schriftlicher Vereinbarung. Mündliche oder telefonische Vereinbarungen sind nur dann verbindlich, wenn sie schriftlich bestätigt sind. Entgegenstehende Bedingungen des Käufers können nicht anerkannt werden. Sofern einzelne Bestimmungen dieser Lieferungs- und Zahlungsbedingungen gegen zwingendes Recht verstoßen sollten, wird die Rechtsgültigkeit der übrigen Bestimmungen hierdurch nicht berührt.

8. Gerichtsstand und abschließende Bemerkung

Gerichtsstand auch in Wechsel- und Schecksachen ist, wenn der Käufer Vollkaufmann ist, oder die sonstigen Voraussetzungen des § 38 ZPO vorliegen, Iserlohn bzw. Hagen. Für jegliche Streitigkeit aus dem Vertrag ist das Recht der Bundesrepublik Deutschland so, wie es für Geschäfte zwischen Inländern im Inland gilt, ausschließlich maßgebend. Die Unwirksamkeit einzelner Bestimmungen dieser Verkaufs- und Lieferungsbedingungen hat keine Auswirkung auf die übrigen Bedingungen.



1,2 EXZELLENT

Schlüter®-BEKOTEC-THERM
Alltagstest in Privathaushalten
2016

www.premiumtest.de



Gesundes
Wohnen
mit Keramik



www.schlueter-systems.com

Es gelten die allgemeinen Geschäftsbedingungen der Schlüter-Systems KG.
Irrtümer, Änderungen und Druckfehler sowie Änderungen, die der Produktinnovation dienen oder lieferbedingt unabdingbar sind, vorbehalten. Farbabweichungen bei Bildwiedergaben in dieser Preisliste sind drucktechnisch bedingt möglich.



I N N O V A T I O N E N M I T P R O F I L

Schlüter-Systems KG · Schmölestraße 7 · D-58640 Iserlohn
Tel.: +49 2371 971-0 · Fax: +49 2371 971-111 · info@schlueter.de · www.schlueter.de