

Inwil-Dorf, Baar

Bauherrschaft

Div. Grundeigentümer, Baar

Generalunternehmung
Projektentwicklung

Martin Lenz AG, Baar

Architektur

2Eck Architekten GmbH, Baar



Ausgangslage und Umsetzung



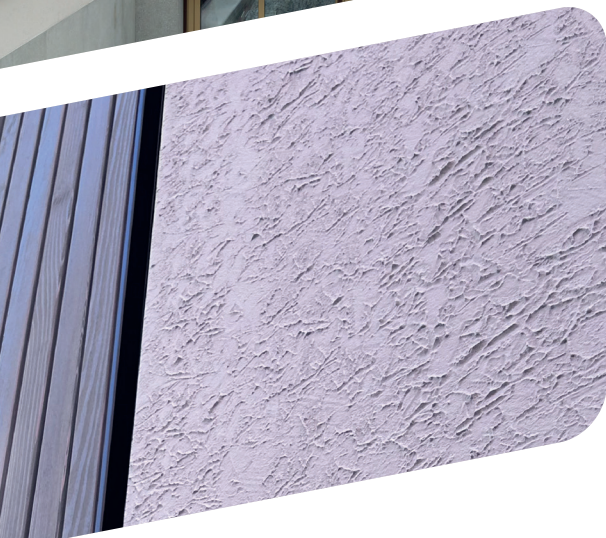
Ausgangslage

Es geht auch mit Fingerspitzengefühl: Die Überbauung «Inwil-Dorf» ist ein gutes Beispiel für umsichtigen Siedlungsbau. Sie vermeidet Monotonie und passt sich architektonisch optimal in die kleinteilige Zentrumszone des Weilers ein. Auf Basis eines Quartiergestaltungsplans, Landabtauschs und einer Umparzellierung haben sich verschiedene Landeigentümer:innen auf eine gemeinsame Bebauungsstrategie «auf der grünen Wiese» geeinigt. Ein Wettbewerb war Pflicht, und zusammen mit der Gemeinde, der Denkmalpflege und den Architekten ist ein harmonisches und doch abwechslungsreiches Ensemble entstanden. Von den neun Gebäuden sind vier reine Wohnhäuser, vier werden gemischt genutzt und eines ist als Bürogebäude mit Wohnung angelegt; insgesamt sind es 52 Mietwohnungen und 1700 m² Gewerbefläche.



Umsetzung

Die Denkmalpflege machte im Rahmen des Ortsbildschutzes nicht nur ästhetisch-stilistische Auflagen, sondern wollte auch das benachbarte und schützenswerte Haus «Alte Mühle» aus dem 15. Jahrhundert gebührend zur Geltung kommen lassen. Um die geforderte Vielfalt an Bautypen zu erreichen, sind die neun Gebäude in drei Gruppen unterteilt, die sich bezüglich Formen, Materialisierung und Farben unterscheiden. Das Gesamtkonzept dazu haben Denkmalpflege, Architekten und ein Farbberater ausgearbeitet. Fünf Liegenschaften weisen mit **MARMOTec** von Saint-Gobain Weber eine verputzte Aussenwärmedämmung auf, teils in Kombination mit einem Betonsockel und/oder partiellen Holzverstrebungen, in Anlehnung an das Fachwerk. Bei näherer Betrachtung stellt man fest, dass sich selbst die Putzstruktur und -stärke von Gebäude zu Gebäude unterscheidet. Und sogar innerhalb der gleichen Fassade sorgen verschiedene Körnungen und Farbnuancen für dezente Dynamik, sei es Ton-in-Ton oder in verschiedenen Pastelltönen.



Eine so vielfältige Fassadengestaltung bedingt auch die entsprechenden Gesamtsysteme und Produkte, am besten aus einer Hand. Die Fachleute von Saint-Gobain Weber AG haben eine sorgfältige und mehrstufige Bemusterung bei

Technische Angaben und Fazit

Auf einen Blick

Objekt	Inwil-Dorf, Baar
Baujahr	2024
Fassadenfläche	2,200 m ²
Bauherrschaft	Div. Grundeigentümer, Baar
Architekt	2Eck Architekten GmbH, Baar
Generalunternehmung / Projektentwicklung	Martin Lenz AG, Baar
Fassadenbauer	Landis Bau AG, Zug
Fassadensystem	Saint-Gobain Weber AG, Dättwil
Verwendete Systeme/Produkte	Mineralwolle MW-Eco 034 COLORA 1310 SILCANOVA topdry SILCANOVA Topdry Vollabrieb WEBER.STAR 281 (mineral. Modellierputz) SILCANOVA topdry Aufziehputz
Fotos	Saint-Gobain Webr AG / Beni Basler
Autor	Andreas Stettler

Bauherrschaft, Planer und Verarbeiter durchgeführt, bis die genauen Qualitäten und Farben feststanden. Als Grundlage wurde die Mineralwolle-Dämmplatte **MW-Eco 034** verbaut. Sie besteht zu über 80 % aus Recyclingglas, hat einen deklarierten Lambda-Wert von 0.034 bis 0.035 W/mK und leistet auch Schall- und Brandschutz.

Darauf appliziert wurde je nach gewünschter Oberflächenstruktur ein Aufziehputz oder Vollabrieb unterschiedlicher Körnung, von 0.5 bis 4.0 mm, alle biozidfrei. Diese breite Auswahl an **MARMORAN**-Putzen gab auch dem Verarbeiter viel Gestaltungsspielraum. Mit unterschiedlichem Werkzeug wie Kelle, Reibbrett, Roller und Bürste kreierte das Team diverse Oberflächen, die jeder Gebäudehülle ihren eigenen Charakter verleihen. Hier mit Rollstruktur, da genarbt, dort mit Horizontalstrich. An einem der rostroten Gebäude kam unter anderem ein zweifarbiger, grosskörniger Putz zum Einsatz, der für zusätzliche Plastizität sorgt.

Fazit

Saint-Gobain Weber als Gesamtlösungsanbieter liefert sämtliche Materialien, Zubehöre und Hilfsmittel, sodass es die Beteiligten mit nur einem Ansprechpartner zu tun haben. Auch der Gesamtprojektleiter hat sich für das Projekt Inwil-Dorf wieder für den Schweizer Lieferanten entschieden, wie Martin Lenz, Leiter Entwicklung und Realisierung beim gleichnamigen Immobilienunternehmen, erklärt: «Wir arbeiten schon seit vielen Jahren zusammen. Wir schätzen vor allem die hohe Beratungsqualität der Fassaden- und Dämmspezialisten von Weber. Wenn man sich so aufeinander verlassen kann, entstehen Bauwerke wie dieses hier, das sich von vielen anderen Projekten positiv unterscheidet.»



© Fotos: Saint-Gobain Weber AG/ Beni Basler


SAINT-GOBAIN

SAINT-GOBAIN WEBER AG

Hauptsitz
Täfernstrasse 11b
CH-5405 Baden-Dättwil
T. +41 56 484 24 24
www.ch.weber



Treten Sie mit uns
in Kontakt