

Inwil-Dorf, Baar

Proprietario

Vari proprietari fondiari, Baar

**Impresa generale
Sviluppo del progetto**

Martin Lenz AG, Baar

Architettura

2Eck Architekten GmbH, Baar



Situazione di partenza e attuazione



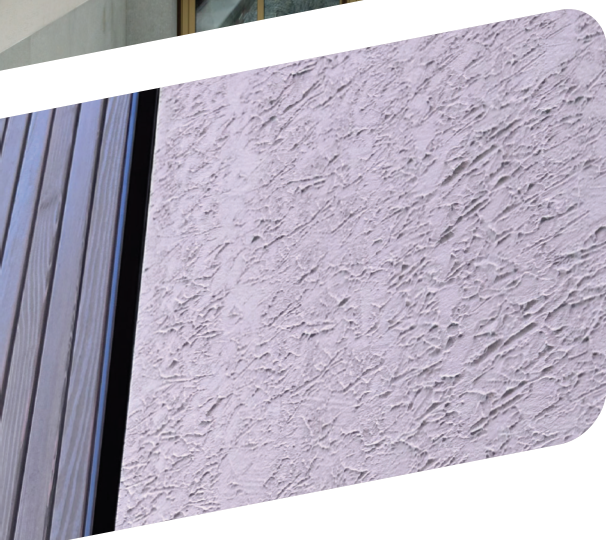
Situazione iniziale

Funziona anche con sensibilità intuitiva: la costruzione «Inwil-Dorf» è un buon esempio di un insediamento avveduto. Evita la monotonia e, dal punto di vista architettonico, si integra perfettamente nella zona del centro del borgo costituita da tante piccole abitazioni. Sulla base di un piano regolatore del quartiere, di una permuta di terreni e di un riparcellamento, diversi proprietari e proprietarie terrieri/e hanno concordato una riorganizzazione territoriale comune in una zona nuova. Una gara d'appalto era d'obbligo e, insieme al comune, all'ufficio di conservazione dei monumenti storici e agli architetti, si è creato un insieme armonico e tuttavia molto vario. Dei nove edifici, solo quattro sono semplici abitazioni, quattro sono a uso misto e uno è concepito come edificio adibito ad uso ufficio con appartamento; complessivamente si tratta di 52 appartamenti in affitto e 1700 m² di area ad uso commerciale.

Implementazione

Nell'ambito della protezione del paesaggio abitativo, l'ufficio di conservazione dei monumenti storici non imponeva solo requisiti estetici e stilistici, ma voleva anche valorizzare la casa adiacente e sotto tutela architettonica «Alte Mühle» del XV secolo. Al fine di ottenere la varietà di tipi di costruzione richiesta, i nove edifici sono stati suddivisi in tre gruppi che si distinguono in termini di forme, materiali e colori. Il concetto generale è stato elaborato dall'ufficio di conservazione dei monumenti storici, da architetti e da un consulente colorista. Con **MARMOTec** di Saint-Gobain Weber, cinque immobili presentano un isolamento termico esterno intonacato, in parte combinato con una base di cemento e/o controventature parziali in legno, ispirate alla costruzione a traliccio. Un esame più attento rivela che anche la struttura e lo spessore dell'intonaco cambia da un edificio all'altro. E, addirittura all'interno della stessa facciata, svariati tipi di grana e sfumatura di colore assicurano una dinamicità discreta, sia «tono su tono» che in diverse tonalità pastello.

Una concezione della facciata così varia richiede anche sistemi completi e prodotti corrispondenti, preferibilmente da un unico fornitore. Gli specialisti di Saint-Gobain Weber AG hanno effettuato una campionatura accurata e su più livelli presso la committenza, i progettisti e i posatori fino a determinare le



Dati tecnici e conclusioni

In sintesi

Oggetto	Inwil-Dorf, Baar
Anno di costruzione	2024
Area della facciata	2.200 m ²
Committenza	Vari proprietari fondiari, Baar
Architetto	2Eck Architekten GmbH, Baar
Impresa generale / Sviluppo del progetto	Martin Lenz AG, Baar
Costruttore di facciate	Landis Bau AG, Zugo
Sistema di facciata	Saint-Gobain Weber AG, Dättwil
Sistemi/Prodotti utilizzati	Lana minerale MW-Eco 034 COLORA 1310 SILCANOVA topdry SILCANOVA Topdry Vollabrieb (stabilitura struttura a rilievo) WEBER.STAR 281 (intonaco minerale modellante) SILCANOVA topdry Aufziehputz (intonaco alla talocchia)
Fotografie	Saint-Gobain Weber AG / Beni Basler
Autore	Andreas Stettler

qualità e i colori esatti. La base è costituita dalla lastra isolante in lana minerale **MW-Eco 034**. È composta per oltre l'80 % da vetro riciclato, possiede un valore lambda dichiarato compreso tra 0.034 e 0.035 W/mK e fornisce anche una protezione acustica e antincendio.

A seconda della struttura superficiale desiderata, su di essa è stato applicato un intonaco alla talocchia o una stabilitura struttura a rilievo con diverse grane, da 0,5 a 4,0 mm, tutti privi di biocidi. Questa vasta scelta di intonaci **MARMORAN** ha lasciato una grande autonomia anche al posatore. Con attrezzi diversi come cazzuola, frattazzo, rullo e spazzola, la squadra ha creato diverse superfici che conferiscono a ogni involucro edilizio un carattere unico. Qui con struttura a rullo, lì zigrinata, più in là con tratti orizzontali. Tra l'altro, su uno degli edifici color rosso ruggine è stato impiegato un intonaco bicolore, a grana grossa, che conferisce un'ulteriore plasticità.

Conclusioni

Come fornitore di soluzioni complete, Saint-Gobain Weber fornisce tutti i materiali, accessori e strumenti per garantire che gli interessati abbiano a che fare con un unico interlocutore. Per il progetto di Inwil-Dorf, anche il direttore generale del progetto ha nuovamente optato per questo fornitore svizzero, come spiega Martin Lenz, responsabile delle attività di sviluppo e realizzazione presso l'omonima società immobiliare: «Lavoriamo insieme già da molti anni. Apprezziamo soprattutto l'elevata qualità della consulenza degli specialisti nelle facciate e nel settore delle coibentazioni di Weber. Quando ci si può fidare gli uni degli altri in questo modo, si creano opere di costruzione come questa, che si distinguono positivamente da molti altri progetti».



© Foto: Saint-Gobain Weber AG/ Beni Basler


SAINT-GOBAIN

SAINT-GOBAIN WEBER AG

Sede principale
Täferstrasse 11b
CH-5405 Baden-Dättwil
T. +41 56 484 24 24
www.ch.weber



Contattateci